

Objektyp: **Advertising**

Zeitschrift: **Bulletin technique de la Suisse romande**

Band (Jahr): **101 (1975)**

Heft 26

PDF erstellt am: **12.07.2024**

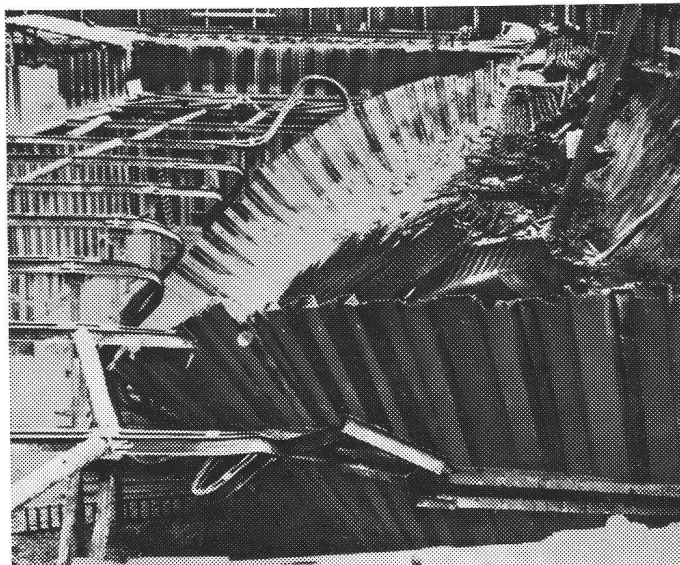
### **Nutzungsbedingungen**

Die ETH-Bibliothek ist Anbieterin der digitalisierten Zeitschriften. Sie besitzt keine Urheberrechte an den Inhalten der Zeitschriften. Die Rechte liegen in der Regel bei den Herausgebern. Die auf der Plattform e-periodica veröffentlichten Dokumente stehen für nicht-kommerzielle Zwecke in Lehre und Forschung sowie für die private Nutzung frei zur Verfügung. Einzelne Dateien oder Ausdrucke aus diesem Angebot können zusammen mit diesen Nutzungsbedingungen und den korrekten Herkunftsbezeichnungen weitergegeben werden. Das Veröffentlichen von Bildern in Print- und Online-Publikationen ist nur mit vorheriger Genehmigung der Rechteinhaber erlaubt. Die systematische Speicherung von Teilen des elektronischen Angebots auf anderen Servern bedarf ebenfalls des schriftlichen Einverständnisses der Rechteinhaber.

### **Haftungsausschluss**

Alle Angaben erfolgen ohne Gewähr für Vollständigkeit oder Richtigkeit. Es wird keine Haftung übernommen für Schäden durch die Verwendung von Informationen aus diesem Online-Angebot oder durch das Fehlen von Informationen. Dies gilt auch für Inhalte Dritter, die über dieses Angebot zugänglich sind.

## Rideau de palplanches



renversé.

Notre

paiement:

fr. 250 000.-

### **Voulez-vous supporter vous-mêmes de tels risques?**

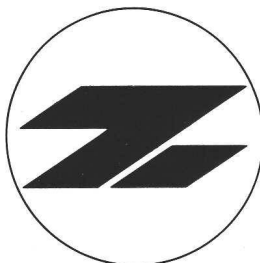
Journellement des dommages plus ou moins importants surviennent sur les chantiers. Tous ne sont de loin pas imputables à la force majeure. La défaillance humaine est souvent en cause. C'est pourquoi, malgré toutes les précautions imaginables, les dommages de construction ne pourront jamais être complètement évités.

### **Notre assurance de constructions couvre les dégâts matériels sur vos chantiers. Sans lacune!**

La «Zurich» paie tous les frais de remise en état, que le dommage soit dû à un défaut de fabrication, un vice de matériel, la négligence ou même à la malveillance. Elle intervient aussi pour des ruptures de la fouille («renard») ou pour des cas de force majeure tels que glissements de terrain, inondations, tempêtes, avalanches, etc. (Votre assurance responsabilité civile ne couvre pas ces dommages.)

### **Protégez votre capital investi avec une assurance de constructions «Zurich»!**

Agents  
dans les localités  
principales

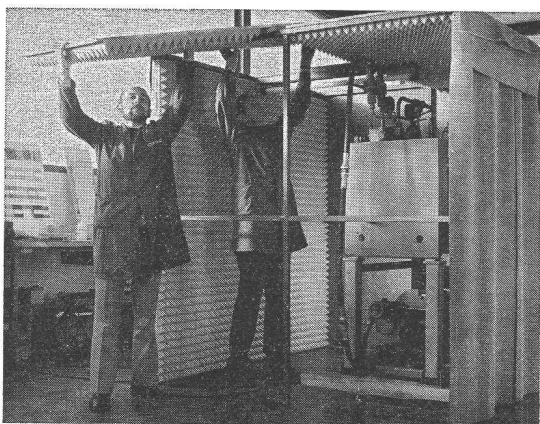


ZURICH  
ASSURANCES

**Nous sommes spécialistes  
en assurances de constructions.**

# HARTMANN

## lutte contre le bruit



Montage d'une cabine anti-bruit

Les nuisances du bruit se font remarquer dans tous les domaines. Le bruit trop excessif présente un grand danger pour notre environnement.

**HARTMANN vous offre une vaste gamme de produits pour l'isolation phonique de diverses sources de bruit.**

### Nattes en plomb-caoutchouc OPTIMIT

Elles se prêtent à la confection de rideaux antibruit, tentes antibruit, etc.

### Toiles de fond OPTI-DUUU

Ce produit offre de nombreux avantages, p. ex. :

- bonne isolation phonique, malgré une épaisseur restreinte du matériel
- grande résistance à l'huile et autres produits chimiques.

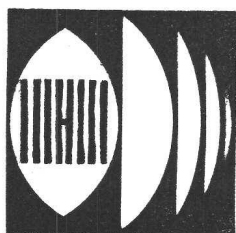
### Éléments d'absorption M 33 système



Ces éléments en matière synthétique thermo-plastifiés sont indiqués pour la protection de nombreuses sources de bruit, p. ex. :

- bruit provoqué par des machines et appareils
- bruit de chantiers et d'industries.

Demandez notre documentation détaillée. Nos spécialistes se feront un plaisir de vous conseiller. Votre appel téléphonique suffit.



**HARTMANN**  
**+ CO SA**

Dépt. Isolation phonique  
2500 Bienne, tél. (032) 42 01 42

# BULLETIN TECHNIQUE DE LA SUISSE ROMANDE

PUBLICATION DE LA SOCIÉTÉ DES ÉDITIONS  
DES ASSOCIATIONS TECHNIQUES UNIVERSITAIRES

101<sup>e</sup> année

N° 26

18 décembre 1975

### Organe officiel

de la Société suisse des ingénieurs et des architectes  
de la Société vaudoise des ingénieurs et des architectes (SVIA)  
de la Section genevoise de la SIA  
de l'Association des anciens élèves de l'EPFL (Ecole polytechnique fédérale de Lausanne)  
des Groupes romands des anciens élèves de l'EPFZ (Ecole polytechnique fédérale de Zurich)  
et de l'Association suisse des ingénieurs-conseils (ASIC).

### Sommaire

Equations fondamentales du comportement des poutres-colonnes à section ouverte et parois minces, par <i>Sriramulu Vinnakota, Jean-Claude Badoux et Yasuyuki Aoshima</i> . . . . .	437
Divers . . . . .	446
Informations SIA . . . . .	446
Assemblée des délégués	
Postes à pourvoir . . . . .	447
Documentation générale . . . . .	447
Documentation du bâtiment . . . . .	447
Informations diverses . . . . .	447

### Dans le prochain numéro :

Evolution de la basse plaine du Rhône, objet naturel d'importance nationale

### Régie des annonces

**Iva**

IVA SA de publicité internationale  
1004 Lausanne, 19, av. Beaulieu, tél. 021/37 72 72

Succursale de Genève :  
1206 Genève, 24, av. Champel, tél. 022/47 41 10

Siège central :  
8035 Zurich, Beckenhofstr. 16, tél. 01/26 97 40