

Objektyp: **Advertising**

Zeitschrift: **Bulletin technique de la Suisse romande**

Band (Jahr): **101 (1975)**

Heft 5

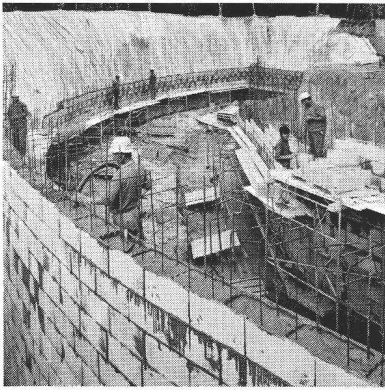
PDF erstellt am: **13.09.2024**

Nutzungsbedingungen

Die ETH-Bibliothek ist Anbieterin der digitalisierten Zeitschriften. Sie besitzt keine Urheberrechte an den Inhalten der Zeitschriften. Die Rechte liegen in der Regel bei den Herausgebern. Die auf der Plattform e-periodica veröffentlichten Dokumente stehen für nicht-kommerzielle Zwecke in Lehre und Forschung sowie für die private Nutzung frei zur Verfügung. Einzelne Dateien oder Ausdrucke aus diesem Angebot können zusammen mit diesen Nutzungsbedingungen und den korrekten Herkunftsbezeichnungen weitergegeben werden. Das Veröffentlichen von Bildern in Print- und Online-Publikationen ist nur mit vorheriger Genehmigung der Rechteinhaber erlaubt. Die systematische Speicherung von Teilen des elektronischen Angebots auf anderen Servern bedarf ebenfalls des schriftlichen Einverständnisses der Rechteinhaber.

Haftungsausschluss

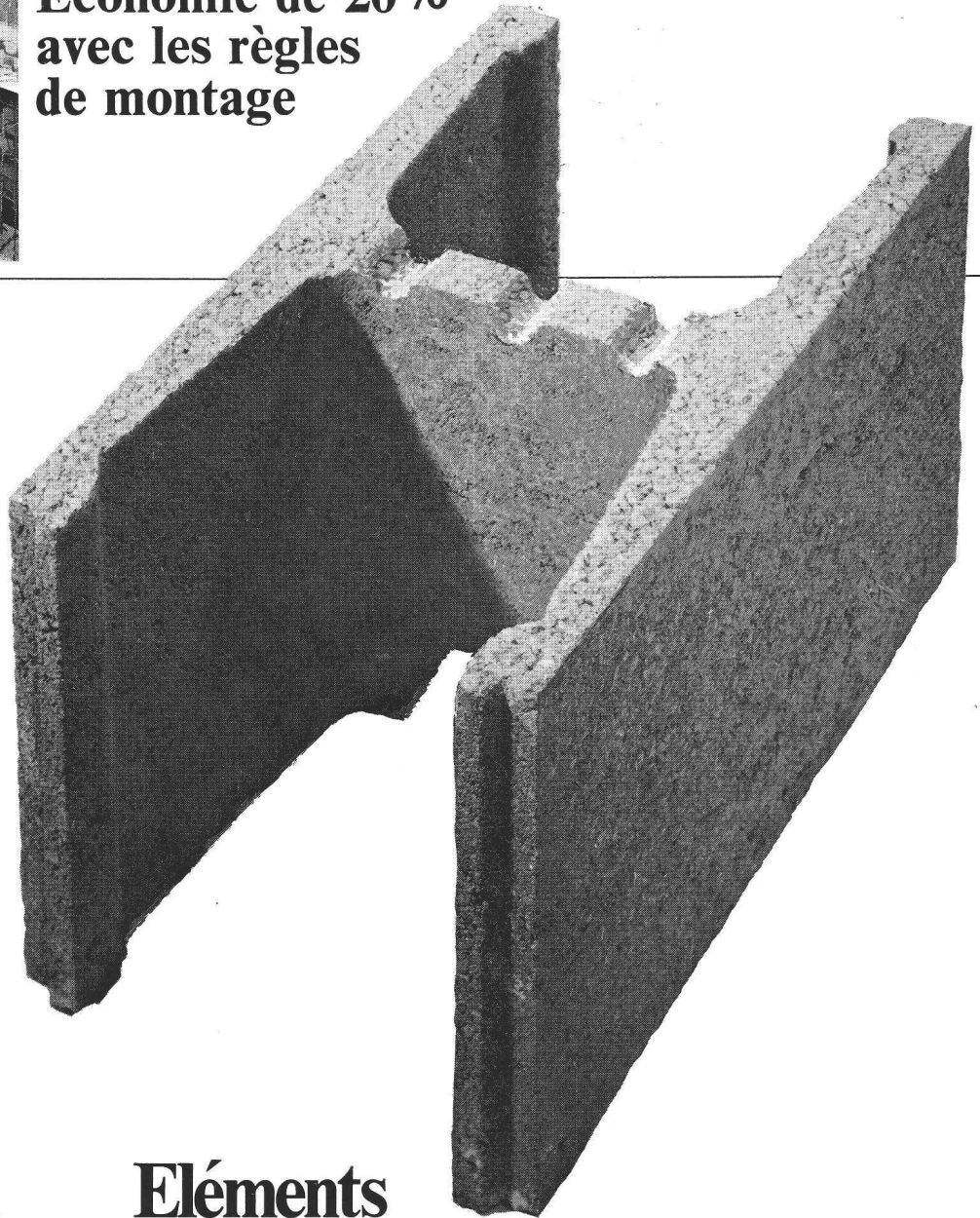
Alle Angaben erfolgen ohne Gewähr für Vollständigkeit oder Richtigkeit. Es wird keine Haftung übernommen für Schäden durch die Verwendung von Informationen aus diesem Online-Angebot oder durch das Fehlen von Informationen. Dies gilt auch für Inhalte Dritter, die über dieses Angebot zugänglich sind.



NOUVEAU

**Economie de 20%
avec les règles
de montage**

La solution Coffra est plus rapide et plus économique partout où le coffrage classique se révèle trop coûteux ou difficilement utilisable par suite de conditions spéciales. Armatures selon calculs de l'ingénieur.



Eléments

coffra®

Vente par les marchands
de matériaux de construction.

Crissier



MATERIAUX S.A.

1023 Crissier

Télex 24.766

Tél. (021) 34.97.21

- **Etanchéité**, couverture, toitures, terrasses multicouches et monocouches, parkings, isolations diverses.
- **Joints élastiques** : silicones, thiocols, polyuréthane, acryls sur : béton, métal, alu, verre, bois, faïences, etc. ; garanties maximales pour l'isolation hydro et thermo des joints.
- **Revêtements** des sols et de surfaces en résines Epoxi coulées sans joints, depuis la couche antipoussière jusqu'aux sols spéciaux. Hautes qualités à l'abrasion, à la pression, aux acides, surfaces antidérapantes, couleurs au choix.
- **Siliconages** colorés et incolores, traitements des façades.
- **Sols souples** pour salles de gym et courts de tennis.
- **Protections antimazout** (annexes 7 et 8).

FLEXO-BAT S. A.

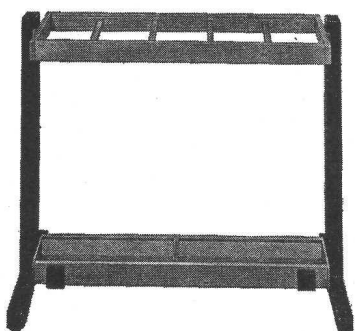
Flexo-Bau SA : Zurich, Bâle, Berne, Olten, Seon, Nüremberg (RFA)

Lausanne
3, route d'Echallens
1032 Romanel/Lausanne
Tél. (021) 34 05 45/75

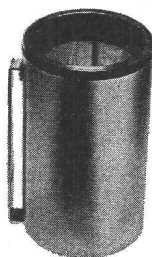
Genève
8, rue John-Grasset
1201 Genève
Tél. (022) 29 33 21

Laboratoires et spécialistes hautement qualifiés à disposition pour consultations, projets, devis, essais ; références de prestige en Suisse et à l'étranger.

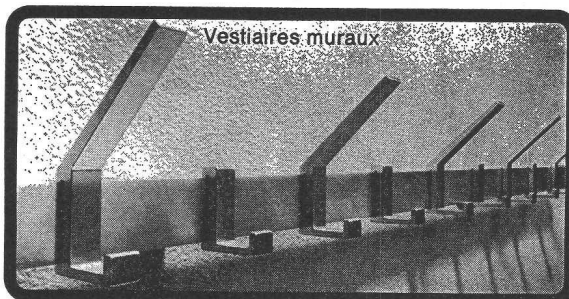
Porte-parapluies



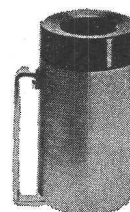
Corbeilles à papiers



Vestiaires muraux



Cendriers



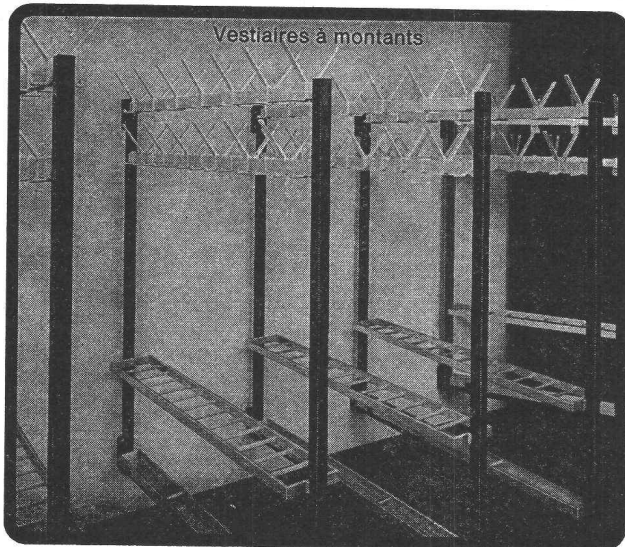
Demandez
nos prospectus

ROSCONI®

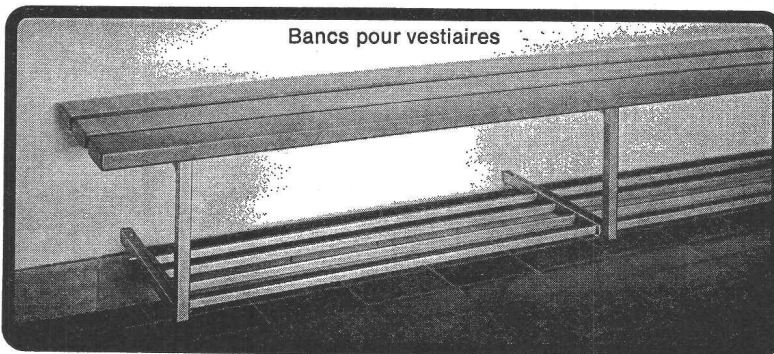
Articles pour équipement
de vestiaires

Fabrication - Vente - Pose
Rosconi SA, 1004 Lausanne
3, rue du Petit Beaulieu
021 35 24 44

Vestiaires à montants



Bancs pour vestiaires



Fosses de décantation
Séparateurs d'essence
Avec couvercle cadre fonte
inodore. Conformes aux normes
de l'ASPEE.

Nouveau

Tuyaux spéciaux en béton

vibré

armé ou non armé

Emboîtement cloche

Emboîtement normal

Longueur 2 m¹

Ø 30 à 80

(TUCA)

Tuyaux en béton

centrifugé vibré

armé ou non armé

Emboîtement normal

Longueur 2 m¹

Ø 70 à 125

Tuyaux ordinaires de 100 à 1500 mm Ø — Briques creuses et pleines — Pierre artificielle — Escaliers — Bordures de routes

Desmeules Frères SA

GRANGES-MARNAND, téléphone (037) 64 16 26

DOCUMENTATION DU BATIMENT

CENTRE NATIONAL SUISSE : BIBLIOTHEQUE DE L'ECOLE POLYTECHNIQUE FEDERALE, ZURICH

727.113 (494)

AELLEN, K. arch. e.a. Gymnase libre à Berne. (*Bern : Freies Gymnasium.*)
= Werk, 60 (1973) 2, p. 194-196.

Immeuble à quatre niveaux, conçu sur plan carré. Salles de classe organisées autour d'un grand hall central. Structure porteuse en piliers d'acier. Façades : murs-rideaux en petits éléments vitrés et non vitrés, échangeables en cas de modification fonctionnelle.

SUISSE, EPF, Zurich, 1974, N° 59.

727.113/.4 (494)

BÂTIMENTS scolaires à Brigue. (*Schulbauten in Brig.*)
= Werk, 60 (1973) 2, p. 202-204.

Immeuble d'agrandissement du gymnase et école professionnelle, réalisés de 1967 à 1969. Complexes en gradins, situés sur une pente au-dessus du bâtiment historique du collège. Constructions en béton apparent. Volumes construits : 26 000 m³ et 22 750 m³. Prix du m³ : 224 et 200 francs.

SUISSE, EPF, Zurich, 1974, N° 60.

727.1 (494)

FURRER, E. & P. MORISOD, arch. Ecole primaire à Viège, au Valais. (*Primarschule in Visp VS.*)
= Werk, 60 (1973) 2, p. 216-218.

Bâtiment à trois niveaux, constituant la première étape d'un centre scolaire futur. Salles de classe de 72 m², disposées en L autour de l'espace récréatif. Construction en béton apparent tant à l'intérieur qu'à l'extérieur. Année de construction : 1970-1971.

SUISSE, EPF, Zurich, 1974, N° 61.

72.009

CHANGEMENTS structurels dans l'organisation de la construction. (*Strukturwandel in der Bauorganisation.*)
= Der Bauunternehmer, 11 (1973) 3, p. 167-183.

Définition et engagements juridique et financier des formes d'organisation modernes, telles que : atelier d'architecte ou ingénieur, planificateur général, entrepreneur général, entrepreneur total.

SUISSE, EPF, Zurich, 1974, N° 62.

727.3

BÂTIMENTS universitaires et instituts. (*Hochschulbauten und Institutsgebäude.*)
= Bauen & Wohnen, 27 (1973) 3, p. 94-104.

Institut de pathologie avec groupe d'auditoires publics à Bâle. Centre biologique à Bâle. Instituts des sciences naturelles à Marbourg.

SUISSE, EPF, Zurich, 1974, N° 63.

727.3 (494)

GASS & BOOS, arch. Institut avec annexe d'auditoires publics. Institut de pathologie à Bâle. (*Institutsgebäude mit öffentlichem Hörsaaltrakt. Institut für Pathologie, Basel.*)
= Bauen & Wohnen, 27 (1973) 3, p. 94-96.

L'ensemble s'articule en trois groupes de locaux très différents. Grande aile de laboratoires sur quatre niveaux, zone des dissections au sous-sol et annexe de deux auditoires superposés. Plan d'étage à deux couloirs et zone médiane.

SUISSE, EPF, Zurich, 1974, N° 64.

727.3 (43)

UNITÉ dans la multiplicité. Instituts des sciences naturelles à Marbourg. (*Einheit in der Vielheit. Naturwissenschaftliche Institute, Marburg.*)
= Bauen & Wohnen, 27 (1973) 3, p. 101-104.

Agglomération d'immeubles similaires de hauteurs variées, réalisés sur la base d'un système de construction spécial. Présentation de ce système et des premières expériences dans la revue « Bauen und Wohnen », 1971, n° 7.

SUISSE, EPF, Zurich, 1974, N° 65.

624.023.87 (43)

HÜBNER & HUSTER. Unités spatiales mobiles et légères. Système Casanova. (*Mobile Leichbau-Raumeinheiten. System Casanova.*)
= Bauen & Wohnen, 27 (1973) 3, p. 109-112.

Construites en éléments sandwich avec peau extérieure en polyester, les unités polyédriques peuvent être assemblées de diverses manières et utilisées comme bureaux provisoires, logements pour ouvriers, motels, etc. Cellules spéciales avec appareils sanitaires préinstallés.

SUISSE, EPF, Zurich, 1974, N° 66.

725.51 (494)

CELLULES spatiales en béton armé préfabriquées. Département de neuro-chirurgie de l'hôpital cantonal d'Aarau. (*Vorgefertigte Stahlbeton-Raumzellen. Neurochirurgieabteilung, Kantonsspital Aarau.*)
= Bauen & Wohnen, 27 (1973) 3, p. 113-116.

Immeuble à cinq niveaux avec des stations de soins pour cent malades. Grâce à une coordination parfaite entre autorités et team exécutif, il a été réalisé en treize mois, dont huit mois de construction effective.

SUISSE, EPF, Zurich, 1974, N° 67.

725.23 (43)

EIERMANN, E. arch. Immeuble administratif de l'IBM Allemagne à Stuttgart-Vaihingen. (*Hauptverwaltung IBM Deutschland Stuttgart-Vaihingen.*)
= Bauen & Wohnen, 27 (1973) 3, p. 117-128.

Ensemble de pavillons quadratiques, s'intégrant dans le site boisé par leur transparence et leur élévation modérée. Coursives suspendues tout autour des façades, évoquant un échafaudage à poteaux très fins. Nombreux détails constructifs.

SUISSE, EPF, Zurich, 1974, N° 68.

69.003.12

MEYRAT, R. Le coût de construction du logement en relation avec ses caractéristiques géométriques. 11 réf.
= Habitation, 46 (1973) 3, p. 20-29.

L'interdépendance coût-surface. Les coûts en fonction du nombre de pièces et de la surface habitable brute. Le coût par mètre carré additionnel. Comparaison des résultats avec ceux d'autres études. Tableaux et figures.

SUISSE, EPF, Zurich, 1974, N° 69.

727.4 (494)

ALTHAUS, W. arch. La nouvelle école professionnelle à Thoune. (*Die neue Gewerbeschule Thun.*)
= Schreinerzeitung, 84 (1973) 10, p. 229-234.

Immeuble rectangulaire à trois niveaux sur rez-de-chaussée. Subdivision intérieure flexible grâce au squelette portant en acier et au système d'installations indépendant. Auditoire en saillie.

SUISSE, EPF, Zurich, 1974, N° 70.

711.58 (494)

SENN, W., arch. Suggestion d'un aménagement par structures secondaires. (*Siedlung mit zweiter Struktur als Vorschlag.*)
= Schweiz. Bauztg., 91 (1973) 9, p. 213-215.

Tout en respectant le statu quo du quartier Bäumlhof à Riehen, près de Bâle, l'architecte propose un aménagement dispersé complémentaire avec des immeubles-tours d'un seul type. Répartition de manière linéaire ou incurvée. Maquette, plans.

SUISSE, EPF, Zurich, 1974, N° 71.

727.3 (494)

L'AGRANDISSEMENT de l'Ecole Polytechnique Fédérale à Lausanne. (*Ausbau der ETH Lausanne.*)
= Schweiz. Bauztg., 91 (1973) 13, p. 311-324.

Bases de planification, plan directeur et programme détaillé de la première étape de construction, prévoyant le déplacement de six départements à Ecublens. Maquettes. Tableau des investissements.

SUISSE, EPF, Zurich, 1974, N° 72.

Je suis

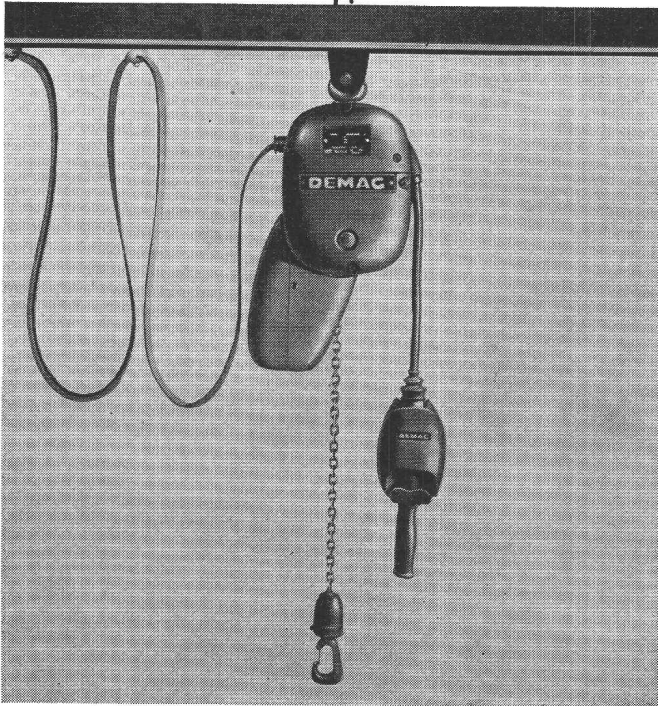
le palan électrique
à chaîne,
DEMAG-Junior
de Fehr.

Je peux lever et déplacer des charges
de 50—2000 kg.

Grâce à moi, vous déchargez vous-même ou vos
employés d'un travail corporel pénible
et irrationnel.

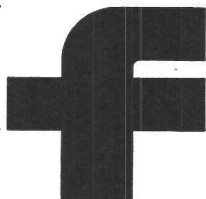
On apprécie mes avantages à des milliers
de places de travail. Ne voulez-vous pas
aussi profiter de moi?

Je suis en stock chez Fehr et pourrait
vous aider demain
déjà.



Représentant pour la Suisse romande:
W. Burri, Ing., 1016 Lausanne
téléphone 021 / 24 45 33

Hans Fehr SA



8305 Dietlikon-Zurich, Téléphone 01 833 26 60
Manutention - Technique d'entraînement
industriel - Manutention dans les entrepôts

BULLETIN TECHNIQUE DE LA SUISSE ROMANDE

PUBLICATION DE LA SOCIÉTÉ DES ÉDITIONS
DES ASSOCIATIONS TECHNIQUES UNIVERSITAIRES

101^e année

N° 5

27 février 1975

Organe officiel

de la Société suisse des ingénieurs et des architectes
de la Société vaudoise des ingénieurs et des architectes (SVIA)
de la Section genevoise de la SIA
de l'Association des anciens élèves de l'EPFL (Ecole polytech-
nique fédérale de Lausanne)
des Groupes romands des anciens élèves de l'EPFZ (Ecole
polytechnique fédérale de Zurich)
et de l'Association suisse des ingénieurs-conseils (ASIC).

Sommaire

Editorial	63
Contribution à l'étude des problèmes géométri- quement non linéaires des structures élasti- ques (suite et fin), par <i>Jaroslav Jirousek</i> . .	63
Perspectives économiques de la récupération des déchets ménagers (suite et fin), par <i>Jean-Jacques Sauer</i>	72
Divers	76
Ecole polytechnique fédérale de Lausanne . . .	77
Congrès	78
Documentation générale	78
Documentation du bâtiment	78
Informations diverses	78

Dans le prochain numéro:

Théorie des jauges électriques d'extensométrie
L'ingénieur-conseil au service de la collectivité

Régie des annonces

Iva

IVA SA de publicité internationale
1004 Lausanne, 19, av. Beaulieu, tél. 021/34 72 65

Succursale de Genève:
1206 Genève, 24, av. Champel, tél. 022/47 41 10

Siège central:
8035 Zurich, Beckenhofstr. 16, tél. 01/26 97 40