

Zeitschrift: Bulletin technique de la Suisse romande
Band: 102 (1976)
Heft: 16

Inhaltsverzeichnis

Nutzungsbedingungen

Die ETH-Bibliothek ist die Anbieterin der digitalisierten Zeitschriften. Sie besitzt keine Urheberrechte an den Zeitschriften und ist nicht verantwortlich für deren Inhalte. Die Rechte liegen in der Regel bei den Herausgebern beziehungsweise den externen Rechteinhabern. [Siehe Rechtliche Hinweise.](#)

Conditions d'utilisation

L'ETH Library est le fournisseur des revues numérisées. Elle ne détient aucun droit d'auteur sur les revues et n'est pas responsable de leur contenu. En règle générale, les droits sont détenus par les éditeurs ou les détenteurs de droits externes. [Voir Informations légales.](#)

Terms of use

The ETH Library is the provider of the digitised journals. It does not own any copyrights to the journals and is not responsible for their content. The rights usually lie with the publishers or the external rights holders. [See Legal notice.](#)

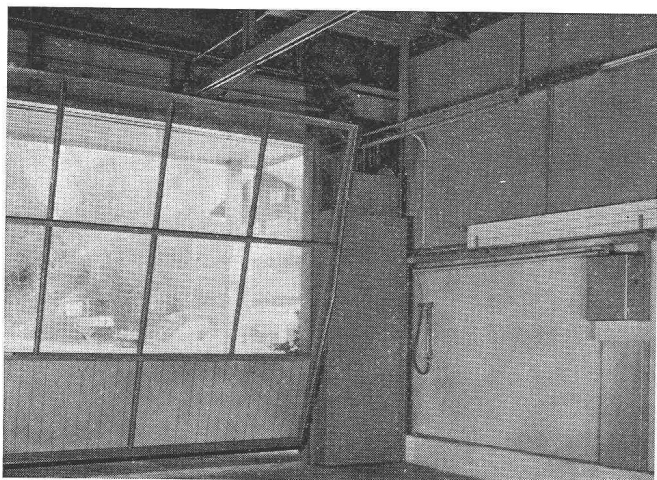
Download PDF: 17.11.2024

ETH-Bibliothek Zürich, E-Periodica, <https://www.e-periodica.ch>

Entreprise ayant participé à la construction
du complexe SIEG Vevey/Montreux

HARTMANN + CO SA

Votre spécialiste pour la construction des portes



Les portes normalisées HARTMANN

— de classe plus élevée

Portes basculantes type OK-F (avec ressorts, sans guide de reculement)

Portes basculantes type OK-G (avec contrepoids à leviers)

Portes basculantes type OK-S (avec contrepoids à leviers)

Portes spéciales HARTMANN

— un programme de fabrication qui ne laisse rien à désirer

Nous fabriquons des portes spéciales en toute exécution et grandeur :

Portes basculantes à câbles (exécution partiellement ou complètement escamotables), portes coulissantes, portes coulissantes télescopiques, portes à vantaux, portes « accordéon », portes coulissantes verticales et horizontales, ponts à clapet, ponts roulants, portes avec panneaux d'isolation phonique et antifeu.

Entraînements électro-mécaniques et commandes

Nous fabriquons des entraînements électro-mécaniques qui s'adaptent à chaque type de porte.

Toutes les commandes sont adaptées aux entraînements électro-mécaniques.

Profitez de notre longue expérience dans la construction de portes.

Soumettez-nous vos problèmes déjà dès la phase de planification. Nous trouverons toujours les solutions adéquates.

HARTMANN est hautement spécialisé pour tout ce qui touche à l'extérieur de la maison.

HARTMANN — un seul fournisseur pour 4 domaines : revêtements de façades, fenêtres, volets à rouleaux, portes.

HARTMANN + CO SA

Constructions métalliques + stores à rouleaux
2500 Bienne Tél. (032) 42 01 42

Succursales en Suisse romande :



Fribourg (037) 22 70 59	Genève (022) 48 55 55	Lausanne (021) 32 94 57
Neuchâtel (038) 31 44 53	Sion (027) 31 15 60	Tavannes (032) 91 35 27

Le spécialiste de HARTMANN est
toujours à votre proximité.

BULLETIN TECHNIQUE DE LA SUISSE ROMANDE

PUBLICATION DE LA SOCIÉTÉ DES ÉDITIONS
DES ASSOCIATIONS TECHNIQUES UNIVERSITAIRES

102^e année

N° 16

5 août 1976

Organe officiel

de la Société suisse des ingénieurs et des architectes
de la Société vaudoise des ingénieurs et des architectes (SVIA)
de la Section genevoise de la SIA
de l'Association des anciens élèves de l'EPFL (Ecole polytechnique fédérale de Lausanne)
des Groupes romands des anciens élèves de l'EPFZ (Ecole polytechnique fédérale de Zurich)
et de l'Association suisse des ingénieurs-conseils (ASIC).

Sommaire

Service intercommunal d'épuration des eaux et de traitement des gadoues, (SIEG), Vevey-Montreux

La pollution et l'épuration des eaux sur la Rivière vaudoise, par <i>Pierre Schneider</i> . . .	263
Conception d'ensemble du complexe SIEG à l'Aviron, Vevey, par <i>Igor Boudkov</i> et <i>Konstantin Roduner</i>	265
Description technique de la station d'épuration, par <i>Fritz Wiedemann</i> et <i>Roland Jaquillard</i> .	268
Divers	279
Bibliographie	280
Communications SVIA	281
Postes à pourvoir	281
Documentation générale	281
Informations diverses	281

Dans le prochain numéro :

Analyse des structures plissées inhomogènes
anisotropes

Régie des annonces

iva

IVA SA de publicité internationale
1004 Lausanne, 19, av. Beaulieu, tél. 021/37 72 72

Siège central :
8035 Zurich, Beckenhofstr. 16, tél. 01/26 97 40