

Objektyp: **Advertising**

Zeitschrift: **Bulletin technique de la Suisse romande**

Band (Jahr): **102 (1976)**

Heft 17

PDF erstellt am: **10.07.2024**

### **Nutzungsbedingungen**

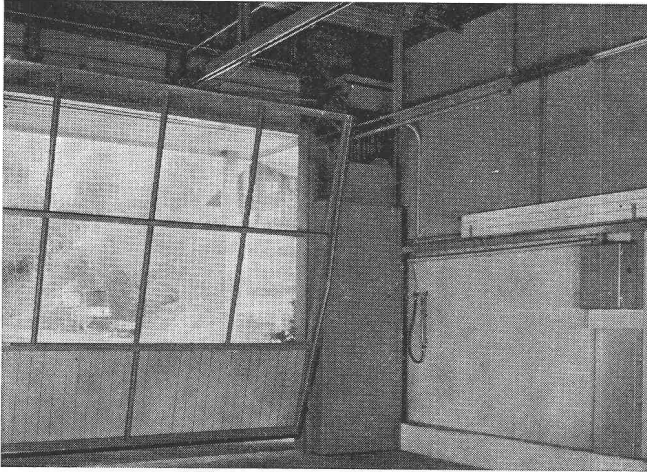
Die ETH-Bibliothek ist Anbieterin der digitalisierten Zeitschriften. Sie besitzt keine Urheberrechte an den Inhalten der Zeitschriften. Die Rechte liegen in der Regel bei den Herausgebern. Die auf der Plattform e-periodica veröffentlichten Dokumente stehen für nicht-kommerzielle Zwecke in Lehre und Forschung sowie für die private Nutzung frei zur Verfügung. Einzelne Dateien oder Ausdrucke aus diesem Angebot können zusammen mit diesen Nutzungsbedingungen und den korrekten Herkunftsbezeichnungen weitergegeben werden. Das Veröffentlichen von Bildern in Print- und Online-Publikationen ist nur mit vorheriger Genehmigung der Rechteinhaber erlaubt. Die systematische Speicherung von Teilen des elektronischen Angebots auf anderen Servern bedarf ebenfalls des schriftlichen Einverständnisses der Rechteinhaber.

### **Haftungsausschluss**

Alle Angaben erfolgen ohne Gewähr für Vollständigkeit oder Richtigkeit. Es wird keine Haftung übernommen für Schäden durch die Verwendung von Informationen aus diesem Online-Angebot oder durch das Fehlen von Informationen. Dies gilt auch für Inhalte Dritter, die über dieses Angebot zugänglich sind.

# HARTMANN + CO SA

Votre spécialiste pour  
la construction des portes



## Les portes normalisées HARTMANN

— de classe plus élevée

Portes basculantes type OK-F (avec ressorts, sans guide de reculement)

Portes basculantes type OK-G (avec contrepoids à leviers)

Portes basculantes type OK-S (avec contrepoids à leviers)

## Portes spéciales HARTMANN

— un programme de fabrication qui ne laisse rien à désirer

Nous fabriquons des portes spéciales en toute exécution et grandeur :

Portes basculantes à câbles (exécutions partiellement ou complètement escamotables), portes coulissantes, portes coulissantes télescopiques, portes à vantaux, portes « accordéon », portes coulissantes verticales et horizontales, ponts à clapet, ponts roulants, portes avec panneaux d'isolation phonique et antifeu.

## Entraînements électro-mécaniques et commandes

Nous fabriquons des entraînements électro-mécaniques qui s'adaptent à chaque type de porte.

Toutes les commandes sont adaptées aux entraînements électro-mécaniques.

Profitez de notre longue expérience dans la construction de portes.

Soumettez-nous vos problèmes déjà dès la phase de planification. Nous trouverons toujours les solutions adéquates.

HARTMANN est hautement spécialisé pour tout ce qui touche à l'extérieur de la maison.

**HARTMANN** — un seul fournisseur pour 4 domaines : revêtements de façades, fenêtres, volets à rouleaux, portes.

# HARTMANN + CO SA

Constructions métalliques + stores à rouleaux  
2500 Bienne Tél. (032) 42 01 42

Succursales en Suisse romande :



Fribourg  
(037) 22 70 59  
Neuchâtel  
(038) 31 44 53

Genève  
(022) 48 55 55  
Ston  
(027) 31 15 60

Lausanne  
(021) 32 94 57  
Tavannes  
(032) 91 35 27

Le spécialiste de HARTMANN est  
toujours à votre proximité.

# BULLETIN TECHNIQUE DE LA SUISSE ROMANDE

## Rédaction

J.-P. Weibel, ingénieur, rédacteur en chef

W. Peter, ingénieur, rédacteur

Rédaction du « Bulletin technique », tirés à part, renseignements :

Avenue de Cour 27, CH - 1007 Lausanne

## Conseil d'administration de la Société des éditions des associations techniques universitaires (SEATU)

Président : R. Schlaginhaufen, ing.

Membres : J.-C. Badoux, ing., prof. ; A. Cogliatti, ing. ;

A. Métraux, ing. ; H. Michel, arch. ; G. Ossola, ing. ;

A. Rivoire, arch. ; A. Schönholzer, ing. ; F. Schwarz, arch. ;

R. Steiger, ing. ; F. Vermeille, ing. ; U. Zürcher, ing.

## Abonnements

1 an . . . . .	Suisse Fr. 68.—	Etranger Fr. 75.—
Sociétaires . . . . .	» » 62.—	» » 68.—
Prix du numéro . . . . .	» » 4.50	» » 6.—

Chèques postaux : « Bulletin technique de la Suisse romande », N° 10 - 5775, Lausanne.

Adresser toutes communications concernant abonnement, vente au numéro, changement d'adresse, expédition, etc., à : Imprimerie La Concorde, Case postale 330, 1010 Lausanne.

La reproduction même partielle du texte et des illustrations n'est autorisée qu'avec l'accord de la rédaction et l'indication de la source.

## Sommaire de la publication en langue allemande de la SEATU

### «Schweizerische Bauzeitung»

Adresse : CH - 8021 Zurich, case postale 630

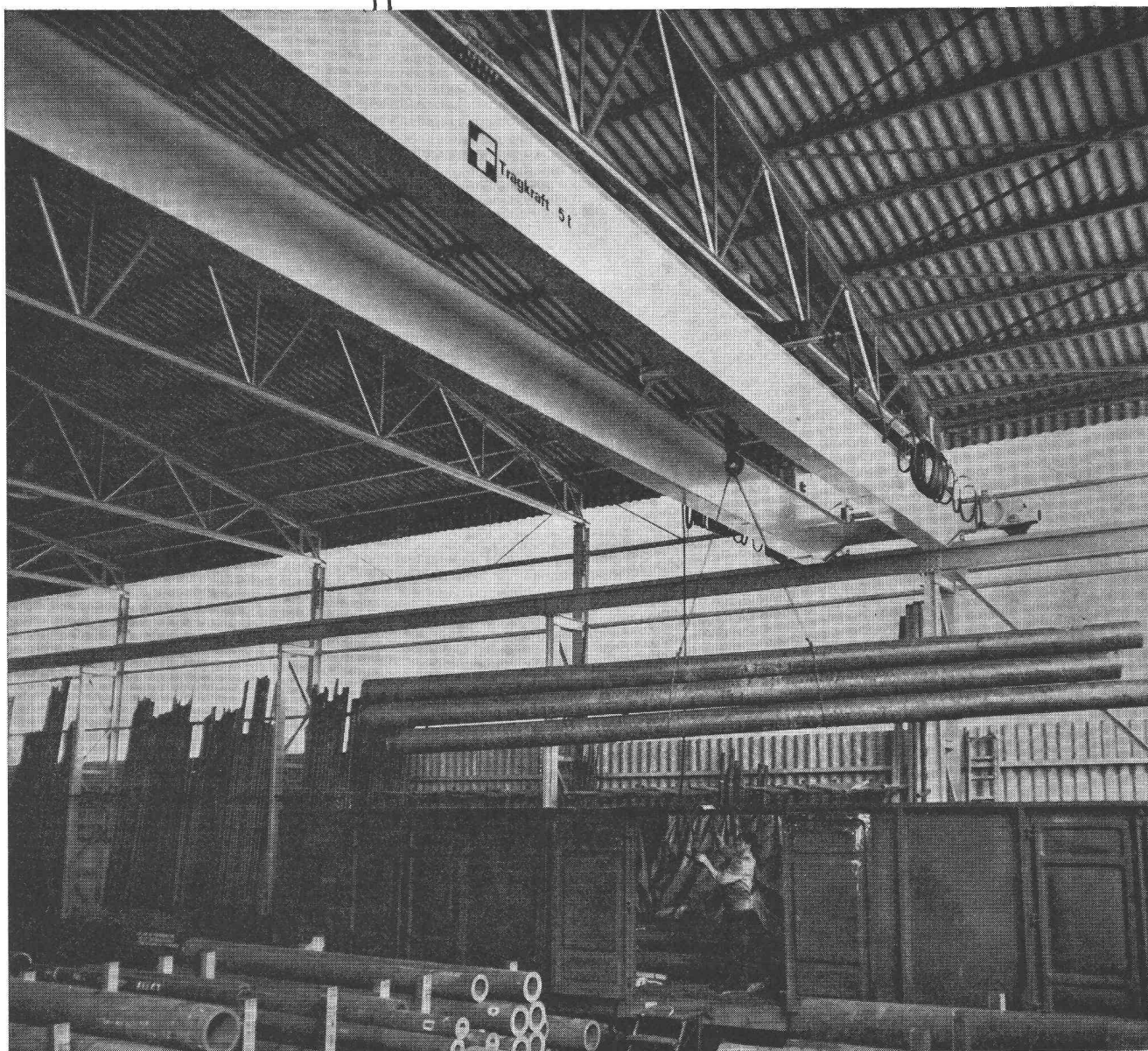
## Numéro 30

Zum 65. Geburtstag von Professor Otto Zweifel.	
Von Prof. Dr. Th. Dracos . . . . .	437
Die Zweifelsche Kennzahl. Und andere Kennzahlen im Turbinenbau (Reminiszenzen).	
Von Dr. Ing. Claude Seippel, Zürich . . . . .	437
Prof. O. Zweifel und die Seilbahnbauer. Beitrag zur Geschichte der starren Tragseilverankerung.	
Von A. Schönholzer, Thun . . . . .	439
Der Klemmkopf. Eine neuentwickelte Befestigungsvorrichtung für Lizenzeile. Von G. Oplatka, Zürich	
Modelle für die Bemessung bei plötzlich auftretenden Belastungen. Von H. Wettstein, Zürich . . . . .	444
Verröfentlichungen von Prof. O. Zweifel.	
Von A. Roth, Zürich . . . . .	446
Verbesserung spröder Keramik-Werkstoffe.	
Von Eugen Hintschen . . . . .	447
Im Banne des Aletschwaldes, Eröffnung des ersten Naturschutzzentrums der Schweiz auf der Riederfurka (Oberwallis). Von K. Meyer . . . . .	448

*Je suis un moderne*

***pont roulant standard*** 1-20 t  
*de Fehr.*

*Je suis très puissant et en même temps  
peu exigeant pour l'entretien. C'est pourquoi  
je travaille de façon rentable et sûre.  
Et si quelque chose devait me manquer un jour,  
alors Fehr me remettrait en ordre à bref délai.  
Demandez donc d'autres renseignements  
sur moi!*



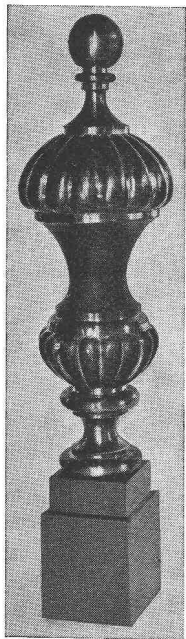
Représentant pour la Suisse romande:  
**W. Burri, Ing., 1016 Lausanne**  
téléphone 021 / 24 45 33

**Hans Fehr SA**

8305 Dietlikon-Zurich, Téléphone 01 833 26 60  
Manutention - Technique d'entraînement  
industriel - Manutention dans les entrepôts



**Ornements de toitures  
Articles de ferblanterie**



- Poinçons
- Coqs de clochers
- Boîtes d'attente
- Ecailles pour couverture
- Lucarnes

**USINE DECKER S.A.**

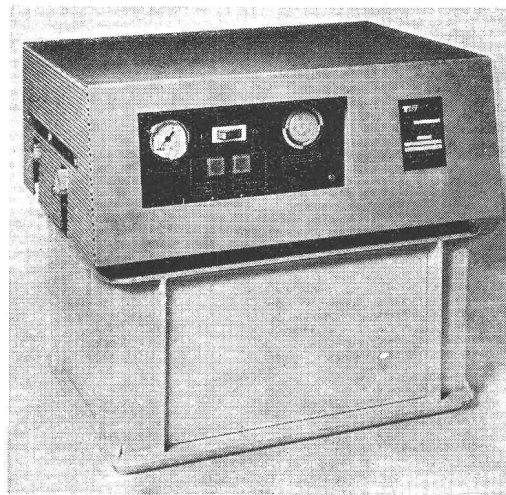
Bellevaux 4 — 2000 NEUCHÂTEL 7 — Tél. 038 24 55 44

Maintien de  
pression et alimentation  
automatique!

# Tacofill

pour systèmes scellés  
de chauffage et de réfrigération

- alimentation contrôlée  
des pertes d'eau
- surveillance permanente de la  
pression de service
- augmente la sécurité  
de fonctionnement



**Taco Armaturen AG**  
Buckhauserstrasse 40/CH-8048 Zürich  
Téléphone 01-54 46 40/Télex 53 929

Demandez notre documentation Tacofill!

Adresse \_\_\_\_\_  
\_\_\_\_\_  
\_\_\_\_\_

# Vetroflex

ISOVER  
**VETROFLEX**

# isole

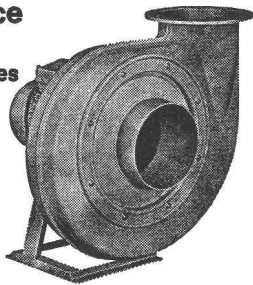
le chaud, le froid, le bruit

# mieux

FIBRIVER  
Case postale, 1001 Lausanne  
tél. 021 20 42 01

## Votre partenaire de confiance

Programme de fabrication  
Appareils et installations de tous genres  
Procédés particuliers  
Département de construction  
générale pour matières  
plastiques  
Construction de ventilateurs  
Pièces de formes obtenues  
par vacuum



COLASIT SA Construction plastiques

CH-3752 Wimmis  
CH-2013 Colombier

Téléphone 033 - 57 19 44  
Téléphone 038 - 41 11 48

## DOCUMENTATION GÉNÉRALE

Extraits d'articles de revues suisses et étrangères reçues par le « Bulletin technique » et déposées à la Bibliothèque de l'Ecole polytechnique fédérale de Lausanne, avenue de Cour 33, où elles peuvent être consultées.

N. B. — L'indice figurant en tête et à droite de chaque extrait est celui de la « Classification décimale universelle ».

### Sciences pures

- BT 6171 577.4  
*Diffusion en altitude de la pollution en acidité forte sur la tour Eiffel (1966-1975).*  
T. BOURELLY  
Cahiers du Centre scientifique et techn. du bâtiment, n° 169, cahier 1380, mai 1976, 12 fig.

Cette étude rend compte des observations effectuées aux quatre niveaux de la tour Eiffel pour apprécier les variations de la pollution atmosphérique avec l'altitude.

La répartition statistique des pointes d'acidité forte supérieures à  $800 \mu\text{g}/\text{m}^3$ , l'évolution de la diffusion de la pollution et l'incidence des vents sur celle-ci sont successivement examinées.

- BT 6172 551.49 ; 656.6  
*Les problèmes de glace du St-Laurent.*  
B. MICHEL  
L'ingénieur (Canada), 62<sup>e</sup> année, n° 312, mars-avril 1976, p. 28-33, 9 fig.

Le fleuve St-Laurent cause de nombreux problèmes en hiver. L'auteur fait d'abord état des succès obtenus jusqu'à maintenant pour maintenir la navigation le plus longtemps possible pendant l'année et lutter contre les inondations. Il traite ensuite des problèmes d'actualité comme ceux du fonctionnement des prises d'eau dans les glaces et de la construction du port de mer en eau profonde. Enfin, il aborde certaines questions d'intérêt plus lointain, tel le contrôle des glaces pour lutter contre la pollution thermique ou contrôler le climat.

### Mécanique appliquée

- BT 6173 621.039  
*Le coût des réacteurs à neutrons rapides est-il trop élevé ?*  
J. BAUMIER  
Revue générale nucléaire, n° 2/1976, mars-avril, p. 143-147, 2 fig., 5 tabl.

Fondée sur l'horizon 1990, l'étude prospective présentée dans cet article montre que l'introduction des surrégénérateurs en France n'entraînerait pas de dépenses excessives mais pourrait être, au contraire, un facteur d'économie.

L'auteur estime en effet, au terme de sa démonstration, que le coût du kWh produit par les surrégénérateurs pourrait être, vers 1990, inférieur à celui des réacteurs à eau pressurisée.

### Electrotechnique

- BT 6174 621.398  
*Les installations d'alarme des services du feu, de la police et de la société de surveillance Securitas à Bâle.*  
W. MOOR.  
Bull. techn. PTT, 54<sup>e</sup> année, n° 4/1976, p. 126-134, 14 fig.

L'introduction, en 1970, d'un nouveau système de signalisation électronique d'alarmes ainsi que de nouvelles installations pour le service du feu urbain et le corps de police sanitaire se fit parallèlement à la campagne de renouvellement des services du feu de Bâle-Ville.

A cette occasion, on intégra au central d'alarmes urbain des installations supplémentaires pour les services du feu des communes suburbaines de Bâle-Campagne. Vu la similitude des intérêts et la possibilité de réaliser de sérieuses économies en conjuguant les efforts, la police et la société de surveillance Securitas se joignirent aussi au système d'alarme.

L'article passe en revue la structure, la disposition et l'exploitation des installations.

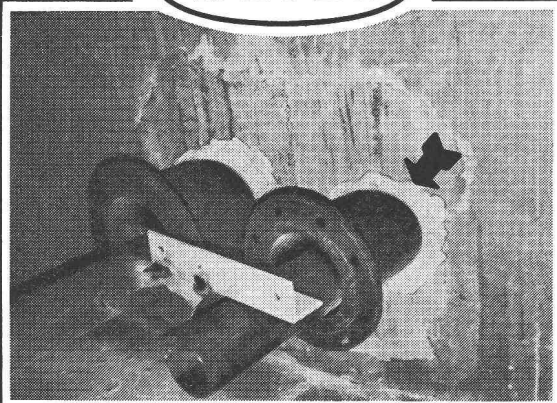
imprimerie  
la concorde

éditions  
procédés typo-offset-ibm  
reliures à anneaux  
wiro-multo-flexo

**épalinges**

ch. des croisettes 6  
téléphone 021/33 31 41

**BETEC**



## VI Mortier de scellement

... spécialement conçu pour  
travaux d'assainissement  
ouvrages subaquatiques  
construction routière  
glissières de sécurité  
passerelles

à base de ciment  
pas de retrait  
résistance initiale  
et finale élevée  
thermorésistant  
prêt à l'emploi

Conseil et vente :

**TECHNO-BETON SA**

8953 Dietikon Silberstr. 12  
01/741 46 50



Nous cherchons, pour notre usine de béton préfabriqué et précontraint en Suisse romande, avec vaste extension, un

## ingénieur en génie civil, dipl. ETS

comme

### CHEF D'EXPLOITATION

Nous demandons :

- Formation de base dans un métier de la construction
- Plusieurs années de pratique professionnelle dans une entreprise ou une usine de préfabrication
- Connaissances approfondies de la technologie du béton
- Aptitudes à résoudre des problèmes de construction
- Excellente aptitude à commander.
- Connaissances parfaites du français et de l'allemand
- Citoyen suisse
- Age idéal : 35 ans

Faire offres manuscrites avec curriculum vitae et photographie sous chiffre OFA 3907 B, à Orell Füssli Publicité SA, 3001 Berne.

### 1 grue Pingon

hauteur 27 m max., décharge 30 m = 700 kg, 12 m = 2000 kg, complète avec rails, année 1964.  
Prix : Fr. 6800.—.

### 1 silo de béton Huggler

avec mélangeur de 250 l, silo 18 000 kg, avec balance de béton, complet avec roues de transport. Année 1964.  
Prix : Fr. 6500.—.

### 149 m<sup>2</sup> coffrage métallique

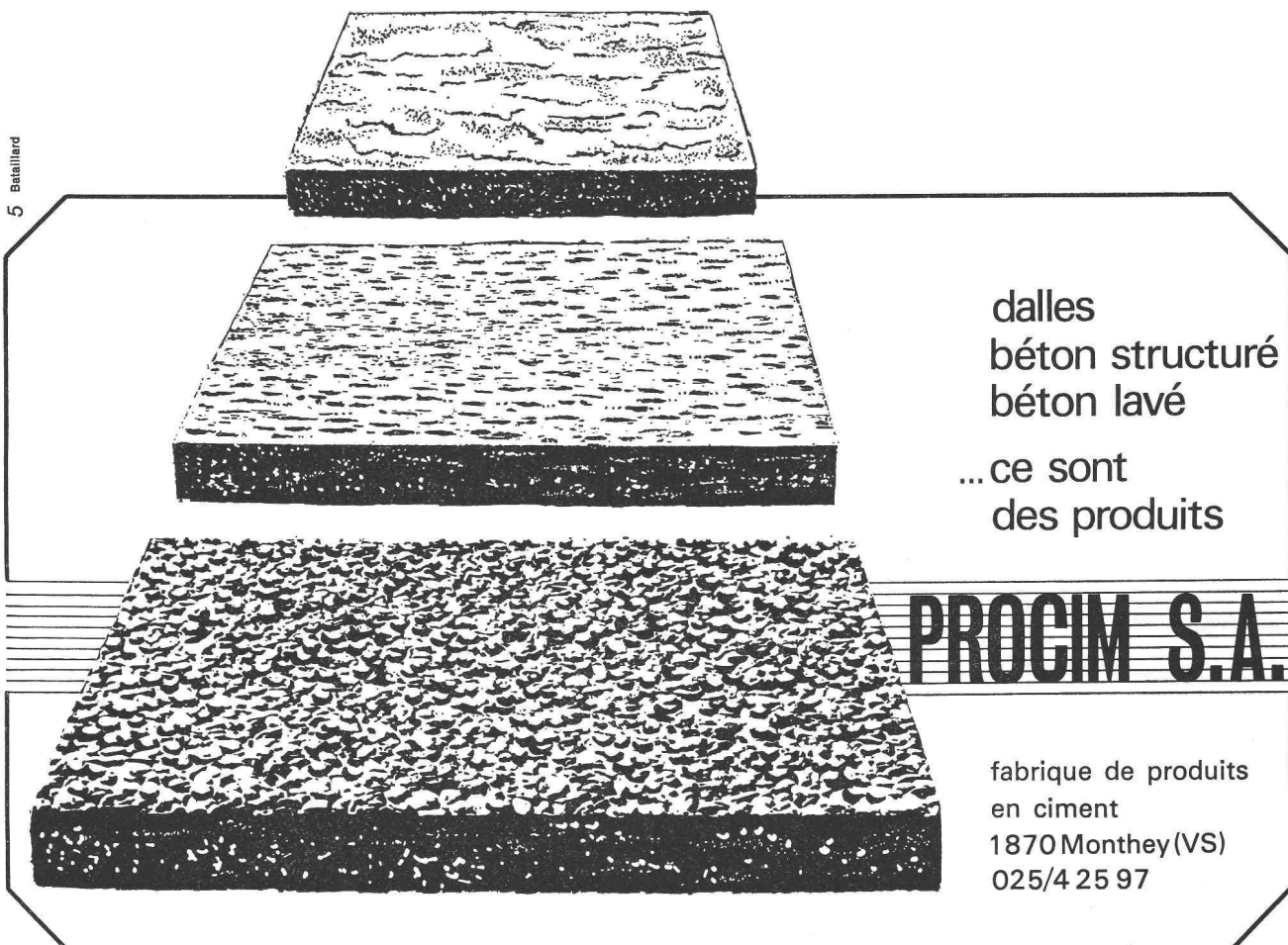
complet, Fr. 30.— le m<sup>2</sup>.  
Tél. (031) 22 22 20.

## Rénovation façades et sculptures

Notre produit **adsorbant naturel, non toxique, non abrasif** permet un nettoyage efficace et peu coûteux.

ASOTEC SA  
CH-2926 Boncourt  
Tél. (066) 75 55 25

5 Bataillard

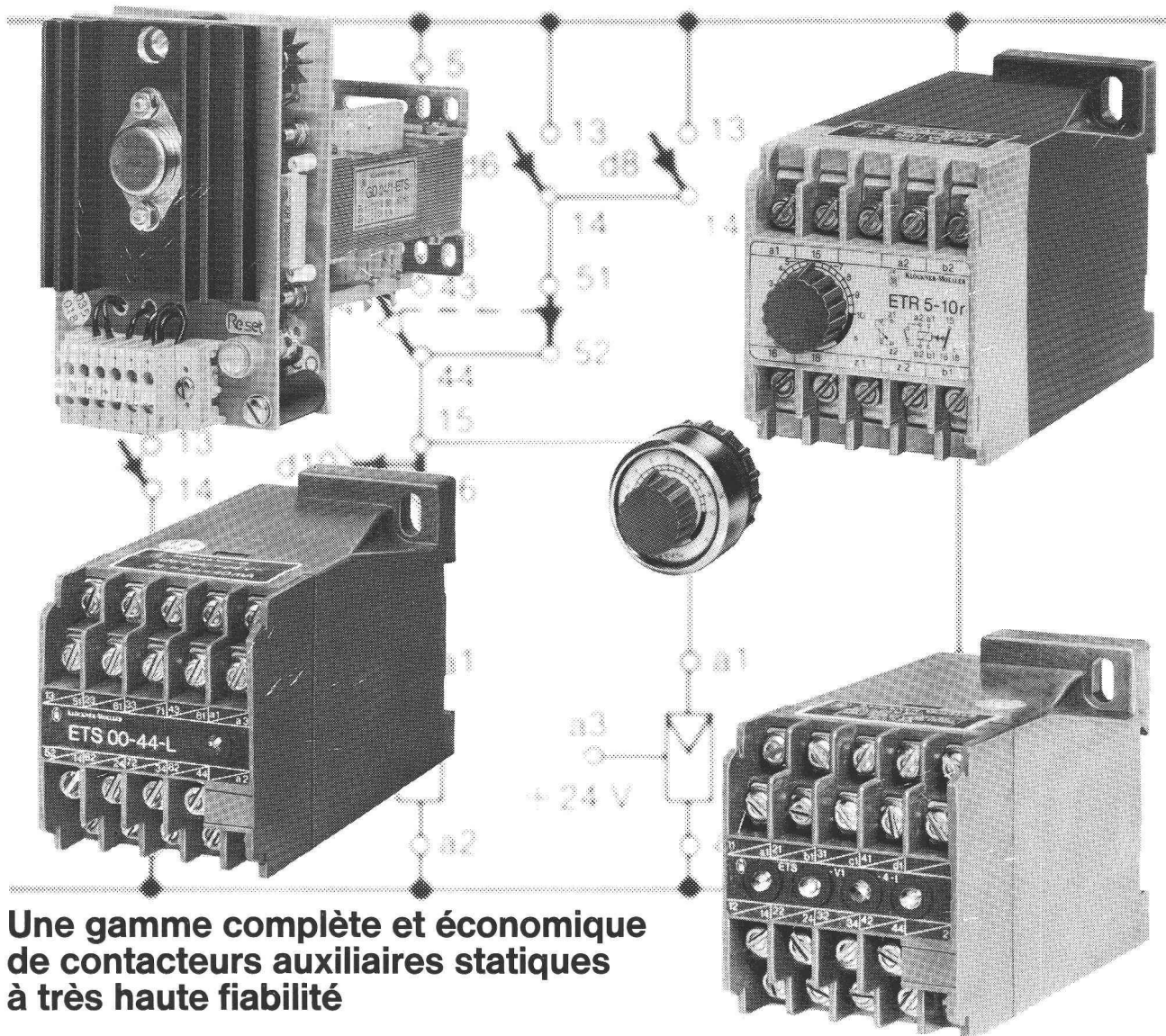


dalles  
béton structuré  
béton lavé  
... ce sont  
des produits

# PROCIM S.A.

fabrication de produits  
en ciment  
1870 Monthey (VS)  
025/4 25 97

# ETS la solution électronique pour l'électromécanicien



## Une gamme complète et économique de contacteurs auxiliaires statiques à très haute fiabilité

### Conditions d'utilisation:

- machine à procédé séquentiel rapide
- grande longévité
- insensibilité aux perturbations ambiantes
- énergie de commande et de télécommande très faible

### Mise en œuvre:

- sans connaissance en électronique pour l'étude, la réalisation, la mise en service et la maintenance des équipements
- sans rack: simple encliquetage sur profilé DIN

Réalisez vos automatismes à prix très compétitifs



**KLÖCKNER-MOELLER AG**

Direction général:  
8307 Effretikon, Vogelsangstrasse 13, Tel. (052) 32 24 21

### Agences régionaux:

3000 Bern, Cäcilienstrasse 21  
8603 Schwerzenbach, Zielackerstrasse 1  
1000 Lausanne, 28, chemin du Martinet  
9202 Gossau SG, Andwilerstrasse

Tel. (031) 45 34 15  
Tel. (01) 825 18 11  
Tel. (021) 25 37 96  
Tel. (071) 85 27 95



**Lors de l'établissement de projets et de l'aménagement de jardins-terrasses, vous pouvez compter sans restriction, sur nos conseils et notre assistance professionnelle**

**optima**

**le spécialiste du jardin-terrasse**

optima Hans Gilgen  
Neuwilerstrasse 60  
4104 Oberwil  
Téléphone 061 - 47 37 77

**Faites-nous part de vos problèmes**

