

Objektyp: **Advertising**

Zeitschrift: **Bulletin technique de la Suisse romande**

Band (Jahr): **102 (1976)**

Heft 18

PDF erstellt am: **10.07.2024**

Nutzungsbedingungen

Die ETH-Bibliothek ist Anbieterin der digitalisierten Zeitschriften. Sie besitzt keine Urheberrechte an den Inhalten der Zeitschriften. Die Rechte liegen in der Regel bei den Herausgebern.

Die auf der Plattform e-periodica veröffentlichten Dokumente stehen für nicht-kommerzielle Zwecke in Lehre und Forschung sowie für die private Nutzung frei zur Verfügung. Einzelne Dateien oder Ausdrucke aus diesem Angebot können zusammen mit diesen Nutzungsbedingungen und den korrekten Herkunftsbezeichnungen weitergegeben werden.

Das Veröffentlichen von Bildern in Print- und Online-Publikationen ist nur mit vorheriger Genehmigung der Rechteinhaber erlaubt. Die systematische Speicherung von Teilen des elektronischen Angebots auf anderen Servern bedarf ebenfalls des schriftlichen Einverständnisses der Rechteinhaber.

Haftungsausschluss

Alle Angaben erfolgen ohne Gewähr für Vollständigkeit oder Richtigkeit. Es wird keine Haftung übernommen für Schäden durch die Verwendung von Informationen aus diesem Online-Angebot oder durch das Fehlen von Informationen. Dies gilt auch für Inhalte Dritter, die über dieses Angebot zugänglich sind.

Ein Dienst der *ETH-Bibliothek*
ETH Zürich, Rämistrasse 101, 8092 Zürich, Schweiz, www.library.ethz.ch

<http://www.e-periodica.ch>

Daniel Corbaz

Installations sanitaires

6, rue de la Mouline
1022 Chavannes
Tél. (021) 35 48 08

Plâtrerie ● Peinture ● Staff

Alexandre Abrezol

Rue César-Roux 18
1005 Lausanne
Tél. (021) 22 86 09
22 86 00

STAR-CITY S
A

Portes en tous genres
Huisseries métalliques
Eléments de construction

1110 Morges
Rue de Lausanne 15
Tél. 021 - 71 36 33 / 71 56 56

**ÉLECTRICITÉ SA
LAUSANNE**

A RÉALISÉ TOUTES LES
INSTALLATIONS ÉLECTRIQUES
DES DEUX TOURS DU VALENTIN

Force — Lumière — Téléphone A
Horloges électriques
Signalisation
Études et projets

Rue de Lausanne 41
1020 Renens
Téléphone (021) 35 21 11

STORES À LAMELLES - VOLETS À ROULEAUX

Aluminium - Bois - Plastique
Commandes manuelles ou électriques

STORES À LAMELLES VERTICALES

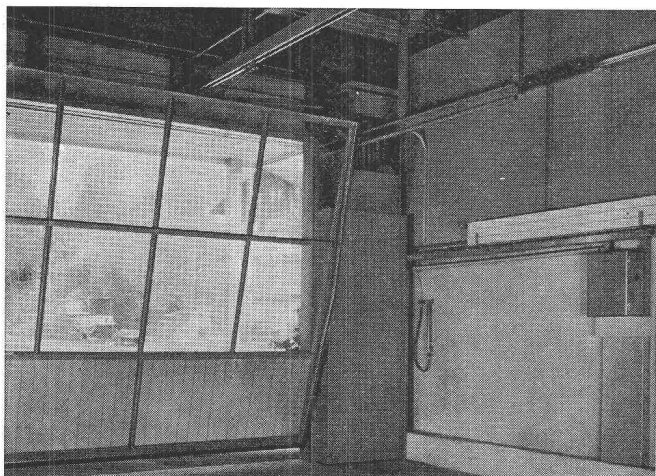
LAMELMATIC SA

Chemin Vert 33 1800 VEVEY Tél. 51 14 76

FABRICATION - POSE - ENTRETIEN

HARTMANN + CO SA

Votre spécialiste pour
la construction des portes



Les portes normalisées HARTMANN

— de classe plus élevée

Portes basculantes type OK-F (avec ressorts, sans guide de reculement)

Portes basculantes type OK-G (avec contrepoids à leviers)

Portes basculantes type OK-S (avec contrepoids à leviers)

Portes spéciales HARTMANN

— un programme de fabrication qui ne laisse rien à désirer

Nous fabriquons des portes spéciales en toute exécution et grandeur :

Portes basculantes à câbles (exécutions partiellement ou complètement escamotables), portes coulissantes, portes coulissantes télescopiques, portes à vantaux, portes « accordéon », portes coulissantes verticales et horizontales, ponts à clapet, ponts roulants, portes avec panneaux d'isolation phonique et antifeu.

Entraînements électro-mécaniques et commandes

Nous fabriquons des entraînements électro-mécaniques qui s'adaptent à chaque type de porte.

Toutes les commandes sont adaptées aux entraînements électro-mécaniques.

Profitez de notre longue expérience dans la construction de portes.

Soumettez-nous vos problèmes déjà dès la phase de planification. Nous trouverons toujours les solutions adéquates.

HARTMANN est hautement spécialisé pour tout ce qui touche à l'extérieur de la maison.

HARTMANN — un seul fournisseur pour 4 domaines : revêtements de façades, fenêtres, volets à rouleaux, portes.

HARTMANN + CO SA

Constructions métalliques + stores à rouleaux
2500 Bienne Tél. (032) 42 01 42

Succursales en Suisse romande :



Fribourg (037) 22 70 59	Genève (022) 48 55 55	Lausanne (021) 32 94 57
Neuchâtel (038) 31 44 53	Sion (027) 31 15 60	Tavannes (032) 91 35 27

Le spécialiste de HARTMANN est
toujours à votre proximité.

BULLETIN TECHNIQUE DE LA SUISSE ROMANDE

Rédaction

J.-P. Weibel, ingénieur, rédacteur en chef

W. Peter, ingénieur, rédacteur

Rédaction du « Bulletin technique », tirés à part, renseignements :

Avenue de Cour 27, CH - 1007 Lausanne

Conseil d'administration de la Société des éditions des associations techniques universitaires (SEATU)

Président : R. Schlaginhaufen, ing.

Membres : J.-C. Badoux, ing., prof. ; A. Cogliatti, ing. ;

A. Métraux, ing. ; H. Michel, arch. ; G. Ossola, ing. ;

A. Rivoire, arch. ; A. Schönholzer, ing. ; F. Schwarz, arch. ;

R. Steiger, ing. ; F. Vermeille, ing. ; U. Zürcher, ing.

Abonnements

1 an	Suisse Fr. 68.—	Etranger Fr. 75.—
Sociétaires	» » 62.—	» » 68.—
Prix du numéro	» » 4.50	» » 6.—

Chèques postaux : « Bulletin technique de la Suisse romande »,
N° 10 - 5775, Lausanne.

Adresser toutes communications concernant abonnement,
vente au numéro, changement d'adresse, expédition, etc., à :
Imprimerie La Concorde, Case postale 330, 1010 Lausanne.

La reproduction même partielle du texte et des illustrations
n'est autorisée qu'avec l'accord de la rédaction et l'indication
de la source.

Sommaire de la publication en langue allemande de la SEATU

« Schweizerische Bauzeitung »

Adresse : CH - 8021 Zurich, case postale 630

Numéro 31/32

Strassen-, Tunnel- und Brückenneubauten in Mittelbünden. Zu den folgenden drei Beiträgen.	
Von Kurt Meyer	453
Technische Probleme beim Bau der Schinstrasse im Abschnitt Solis — Tiefencastel.	
Von Ruedi Penne, Zürich	454
Lehnenviadukt. Von Ruedi Pfenninger, Zürich	456
Der Soliser Viadukt. Von Walter Stampf, Chur	458
Zwei neue Stadtautobahntunnel. Von Dr. G. Scheuch, Hilden	459
Die Leichtbetonbrücke Schaffhausen, Bauwerk Nr. 8, Nationalstrasse N 4. Von Klaus Wehrli, Zürich	461
Zürcher Inventar. Gründerbild einer Stadt.	
Von Peter Meyer	467
Durchschlag am Seelisberg. Von Kurt Meyer	468

Numéro 33

Wettbewerb Rheinbrücke bei Hemishofen	473
Wohnen und Bauen in der Dritten Welt.	
Von Jürg Hauenstein und Georg Seunig, Zürich	481
Nekrologie	488