

Objekttyp: **Miscellaneous**

Zeitschrift: **Bulletin technique de la Suisse romande**

Band (Jahr): **102 (1976)**

Heft 18

PDF erstellt am: **11.09.2024**

### **Nutzungsbedingungen**

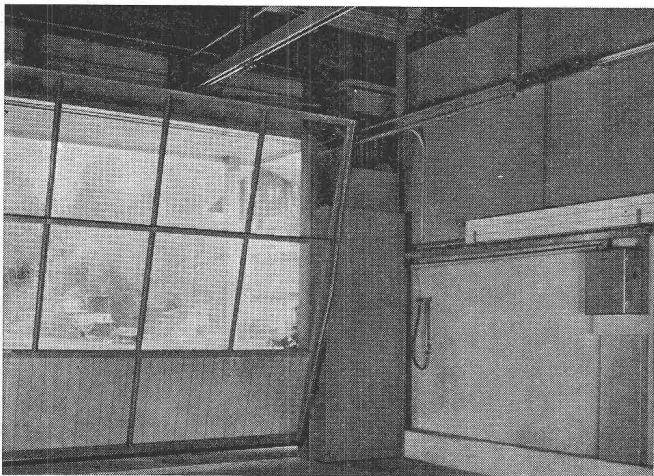
Die ETH-Bibliothek ist Anbieterin der digitalisierten Zeitschriften. Sie besitzt keine Urheberrechte an den Inhalten der Zeitschriften. Die Rechte liegen in der Regel bei den Herausgebern. Die auf der Plattform e-periodica veröffentlichten Dokumente stehen für nicht-kommerzielle Zwecke in Lehre und Forschung sowie für die private Nutzung frei zur Verfügung. Einzelne Dateien oder Ausdrucke aus diesem Angebot können zusammen mit diesen Nutzungsbedingungen und den korrekten Herkunftsbezeichnungen weitergegeben werden. Das Veröffentlichen von Bildern in Print- und Online-Publikationen ist nur mit vorheriger Genehmigung der Rechteinhaber erlaubt. Die systematische Speicherung von Teilen des elektronischen Angebots auf anderen Servern bedarf ebenfalls des schriftlichen Einverständnisses der Rechteinhaber.

### **Haftungsausschluss**

Alle Angaben erfolgen ohne Gewähr für Vollständigkeit oder Richtigkeit. Es wird keine Haftung übernommen für Schäden durch die Verwendung von Informationen aus diesem Online-Angebot oder durch das Fehlen von Informationen. Dies gilt auch für Inhalte Dritter, die über dieses Angebot zugänglich sind.

# HARTMANN + CO SA

Votre spécialiste pour  
la construction des portes



## Les portes normalisées HARTMANN

— de classe plus élevée

Portes basculantes type OK-F (avec ressorts, sans guide de reculement)

Portes basculantes type OK-G (avec contrepoids à leviers)

Portes basculantes type OK-S (avec contrepoids à leviers)

## Portes spéciales HARTMANN

— un programme de fabrication qui ne laisse rien à désirer

Nous fabriquons des portes spéciales en toute exécution et grandeur :

Portes basculantes à câbles (exécutions partiellement ou complètement escamotables), portes coulissantes, portes coulissantes télescopiques, portes à vantaux, portes « accordéon », portes coulissantes verticales et horizontales, ponts à clapet, ponts roulants, portes avec panneaux d'isolation phonique et antifeu.

## Entraînements électro-mécaniques et commandes

Nous fabriquons des entraînements électro-mécaniques qui s'adaptent à chaque type de porte.

Toutes les commandes sont adaptées aux entraînements électro-mécaniques.

Profitez de notre longue expérience dans la construction de portes.

Soumettez-nous vos problèmes déjà dès la phase de planification. Nous trouverons toujours les solutions adéquates.

HARTMANN est hautement spécialisé pour tout ce qui touche à l'extérieur de la maison.

**HARTMANN** — un seul fournisseur pour 4 domaines : revêtements de façades, fenêtres, volets à rouleaux, portes.

# HARTMANN + CO SA

Constructions métalliques + stores à rouleaux  
2500 Bienne Tél. (032) 42 01 42

Succursales en Suisse romande :



Fribourg (037) 22 70 59	Genève (022) 48 55 55	Lausanne (021) 32 94 57
Neuchâtel (038) 31 44 53	Sion (027) 31 15 60	Tavannes (032) 91 35 27

Le spécialiste de HARTMANN est  
toujours à votre proximité.

# BULLETIN TECHNIQUE DE LA SUISSE ROMANDE

## Rédaction

J.-P. Weibel, ingénieur, rédacteur en chef

W. Peter, ingénieur, rédacteur

Rédaction du « Bulletin technique », tirés à part, renseignements :

Avenue de Cour 27, CH - 1007 Lausanne

## Conseil d'administration de la Société des éditions des associations techniques universitaires (SEATU)

Président : R. Schlaginhaufen, ing.

Membres : J.-C. Badoux, ing., prof. ; A. Cogliatti, ing. ;

A. Métraux, ing. ; H. Michel, arch. ; G. Ossola, ing. ;

A. Rivoire, arch. ; A. Schönholzer, ing. ; F. Schwarz, arch. ;

R. Steiger, ing. ; F. Vermeille, ing. ; U. Zürcher, ing.

## Abonnements

1 an . . . . .	Suisse Fr. 68.—	Etranger Fr. 75.—
Sociétaires . . . . .	» » 62.—	» » 68.—
Prix du numéro . . . . .	» » 4.50	» » 6.—

Chèques postaux : « Bulletin technique de la Suisse romande »,  
N° 10 - 5775, Lausanne.

Adresser toutes communications concernant abonnement, vente au numéro, changement d'adresse, expédition, etc., à :  
Imprimerie La Concorde, Case postale 330, 1010 Lausanne.

La reproduction même partielle du texte et des illustrations n'est autorisée qu'avec l'accord de la rédaction et l'indication de la source.

## Sommaire de la publication en langue allemande de la SEATU

### « Schweizerische Bauzeitung »

Adresse : CH - 8021 Zurich, case postale 630

#### Numéro 31/32

Strassen-, Tunnel- und Brückenneubauten in Mittelbünden. Zu den folgenden drei Beiträgen.	
Von Kurt Meyer . . . . .	453
Technische Probleme beim Bau der Schinstrasse im Abschnitt Solis — Tiefencastel.	
Von Ruedi Penne, Zürich . . . . .	454
Lehnenviadukt. Von Ruedi Pfenninger, Zürich . . . . .	456
Der Soliser Viadukt. Von Walter Stampf, Chur . . . . .	458
Zwei neue Stadtautobahntunnel. Von Dr. G. Scheuch, Hilden . . . . .	459
Die Leichtbetonbrücke Schaffhausen, Bauwerk Nr. 8, Nationalstrasse N 4. Von Klaus Wehrli, Zürich . . . . .	461
Zürcher Inventar. Gründerbild einer Stadt.	
Von Peter Meyer . . . . .	467
Durchschlag am Seelisberg. Von Kurt Meyer . . . . .	468

#### Numéro 33

Wettbewerb Rheinbrücke bei Hemishofen . . . . .	473
Wohnen und Bauen in der Dritten Welt.	
Von Jürg Hauenstein und Georg Seunig, Zürich . . . . .	481
Nekrologe . . . . .	488