

Zeitschrift: Bulletin technique de la Suisse romande
Band: 102 (1976)
Heft: 26: La nouvelle Ecole hôtelière de Lausanne

Werbung

Nutzungsbedingungen

Die ETH-Bibliothek ist die Anbieterin der digitalisierten Zeitschriften. Sie besitzt keine Urheberrechte an den Zeitschriften und ist nicht verantwortlich für deren Inhalte. Die Rechte liegen in der Regel bei den Herausgebern beziehungsweise den externen Rechteinhabern. [Siehe Rechtliche Hinweise.](#)

Conditions d'utilisation

L'ETH Library est le fournisseur des revues numérisées. Elle ne détient aucun droit d'auteur sur les revues et n'est pas responsable de leur contenu. En règle générale, les droits sont détenus par les éditeurs ou les détenteurs de droits externes. [Voir Informations légales.](#)

Terms of use

The ETH Library is the provider of the digitised journals. It does not own any copyrights to the journals and is not responsible for their content. The rights usually lie with the publishers or the external rights holders. [See Legal notice.](#)

Download PDF: 17.11.2024

ETH-Bibliothek Zürich, E-Periodica, <https://www.e-periodica.ch>

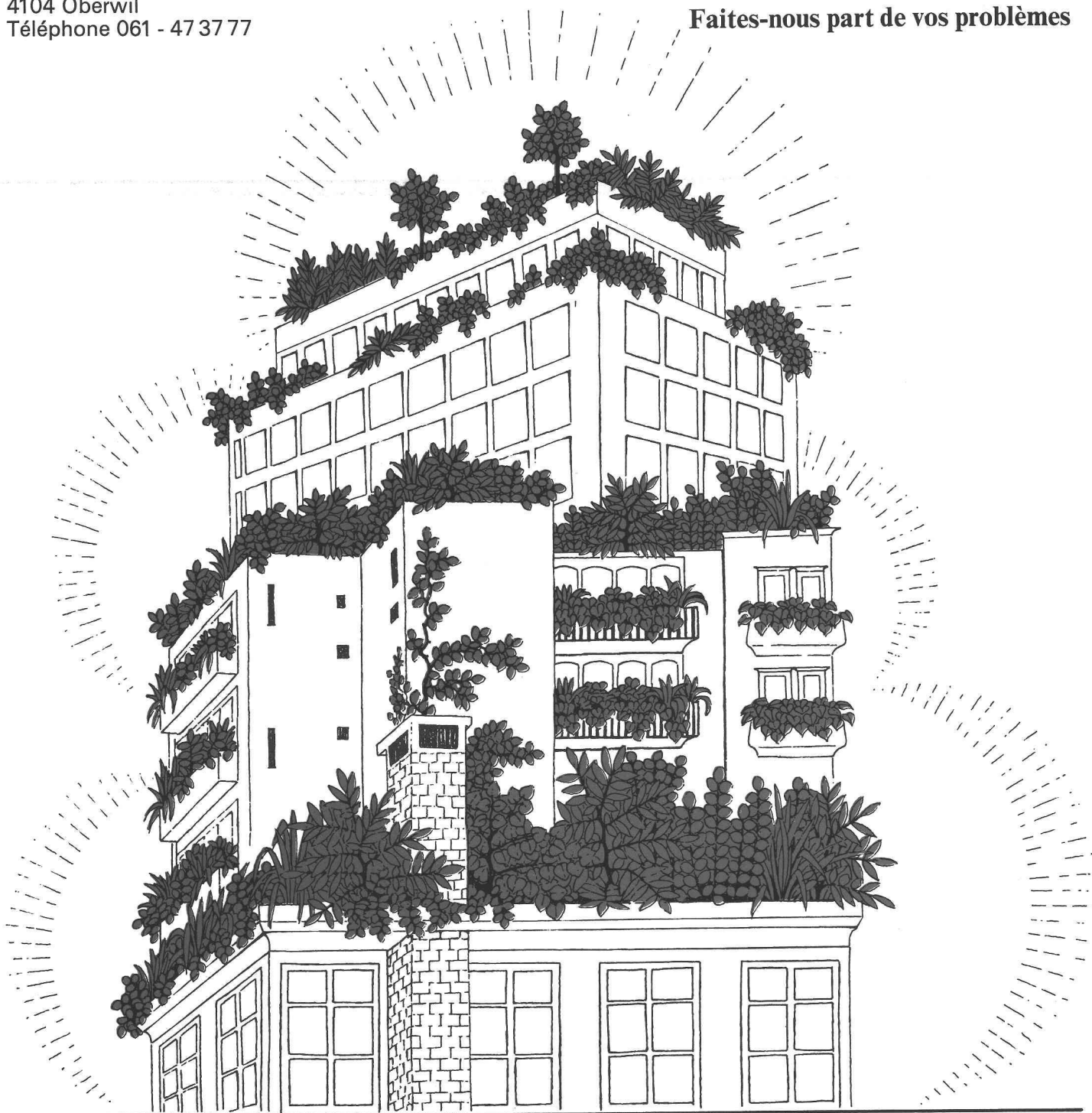
Lors de l'établissement de projets et de l'aménagement de jardins-terrasses, vous pouvez compter sans restriction, sur nos conseils et notre assistance professionnelle

optima

le spécialiste du jardin-terrasse

optima Hans Gilgen
Neuwilerstrasse 60
4104 Oberwil
Téléphone 061 - 47 37 77

Faites-nous part de vos problèmes

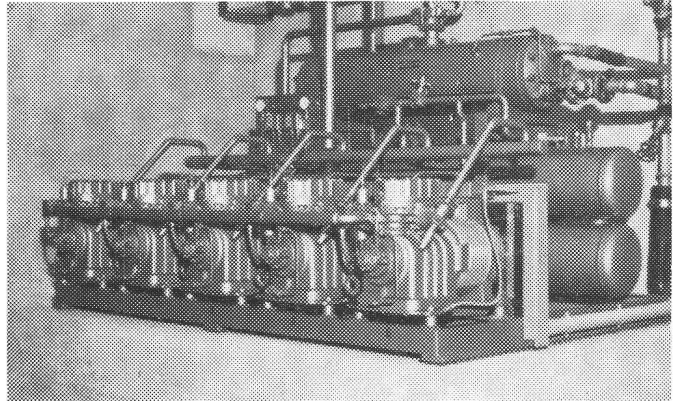


RÉFRIGÉRATION CLIMATISATION

uniFroid

Pour l'Ecole hôtelière du Chalet-à-Gobet notre entreprise a livré les installations frigorifiques suivantes :

- Cuisine 2 chambres froides du jour
1 chambre à boissons
- Pâtisserie chambre de congélation
chambre froide
- Stockage chambre à pommes de terre
chambre à légumes
chambre à produits semi-finis
chambre à viande
chambre à poissons
2 caves à vins
- Equipement frigorifique du bar et du snack



UNIFROID SA

Route de Morrens
Ch. des Semailles 7a
Route de Sion

1053 **Cugy** sur Lausanne
1212 **Genève**
3940 **Sierre**

(021) 91 26 26
(022) 94 72 08
(027) 55 07 30

L'exécution des installations de :

- centrale thermique-conduite à distance -
chauffage central
- ventilation de la buanderie centrale et des
studios

a été réalisée par l'entreprise

KLIMA SA

1023 **CRISSIER/LAUSANNE**

Tél. 021/34 99 96

BÂLE-SPREITENBACH

DOCUMENTATION DU BATIMENT

CENTRE NATIONAL SUISSE : BIBLIOTHEQUE DE L'ECOLE POLYTECHNIQUE FEDERALE, ZURICH

72-05

Louis I. KAHN (1901-1974).

= Werk/Œuvre, 61 (1974), 7, p. 793-813.

Peverelli : Hommage à L'K'. Hoesli : L'K' — bloc erratique parmi les « Modernes ». Kramer : Entretien avec L'K'. Salk : Allocution à l'occasion de l'attribution du Philadelphia Award à L'K' en 1971. Roth : Rencontres avec L'K'. Œuvres de L'K'. SUISSE, EPF, Zurich, 1975, N° 175.

72 : 72-05

[ŒUVRES de] Louis I. KAHN (1901-1974).

= Werk/Œuvre, 61 (1974), 7, p. 798, 799, 804, 805, 810, 811, 814, 815.

Alfred Newton Richards Medical Research Building à Philadelphie. Salk Biological Research Institute La Jolla à San Diego. Dacca, capitale du Bangladesh. Bâtiment industriel d'Olivetti à Harrisburg, Pennsylvanie. Motherhouse for the Domenican Sisters, Pennsylvanie.

SUISSE, EPF, Zurich, 1975, N° 176.

725.11 (100)

ÉDIFICES des organisations internationales.

= Werk/Œuvre, 61 (1974), 7, p. 831-864.

Nouveau siège du BIT. Agrandissement du Palais des Nations à Genève. Complexe administratif du CCE « Berlaymont » à Bruxelles. Immeuble-tour du CEE à Moscou. Quatrième et cinquième bâtiments de l'UNESCO à Paris.

SUISSE, EPF, Zurich, 1975, N° 177.

725.11 (100) (494)

BEAUDOUIN, E. arch. Agrandissement du Palais des Nations à Genève.

= Werk/Œuvre, 61 (1974), 7, p. 840-848.

Aile indépendante, reliée au Palais par des passerelles. Un bâtiment administratif allongé à douze niveaux forme le dos pour un immeuble bas de conférences. Ce dernier abrite des salles circulaires, surmontées par d'immenses coupoles.

SUISSE, EPF, Zurich, 1975, N° 178.

725.11 (100) (493)

DE VESTEL, L. e.a., arch. Complexe administratif du CCE Berlaymont à Bruxelles.

= Werk/Œuvre, 61 (1974), 7, p. 851-853.

Immeuble de bureaux en forme de croix à branches curvilignes, conçu pour abriter 3000 à 5000 employés. Ossature partiellement suspendue pour dégager le niveau du rez-de-chaussée, aménagé en parc. Salles de conférences réparties sur les niveaux souterrains.

SUISSE, EPF, Zurich, 1975, N° 179.

725.11 (100) (44)

ZEHRFUSS, B. arch. UNESCO : quatrième bâtiment et parkings souterrains à Paris.

= Werk/Œuvre, 61 (1974), 7, p. 856-859.

Complexe escamoté sous la grande piazza, qui s'étend devant le bâtiment des Conférences. Bureaux et salles disposés autour de six patios de 25×15 m.

SUISSE, EPF, Zurich, 1975, N° 180.

725.24 (494)

FAÇADES en aluminium et verre pour un édifice bancaire. Succursale du Crédit Suisse, place Rigi à Zurich.

= Schweizer Aluminium Rundschau, 24 (1974), 7/8, p. 227-229.

Bâtiment cubique avec tour d'escaliers séparée en béton. Il se distingue avec intention des immeubles environnants de peu de valeur architectonique par ses façades-rideaux entièrement vitrées en verre réfléchissant. [Architecte : R. Naef.]

SUISSE, EPF, Zurich, 1975, N° 181.

725.51 (494)

HÔPITAUX et maisons de soins. (*Spitäler und Heime.*)

= Aktuelles Bauen, 10 (1974), 8, p. 24-29 ; 44-47 ; 52-65.

Hôpital circulaire ? Hôpital régional à Sumiswald. Home pour enfants et adolescents mentalement handicapés à Lengwil-Oberhofen. Foyer et école pour enfants aveugles à Zollikofen. Maisons pour personnes âgées à Arlesheim et à Gossau.

SUISSE, EPF, Zurich, 1975, N° 182.

725.51 : 721.011

HAUG, W. arch. Hôpital circulaire — architecture fonctionnelle ? (*Rundbau-Spital — Funktionelle Architektur ?*)

= Aktuelles Bauen, 10 (1974), 8, p. 24-29.

Tour à onze étages de chambres, s'élevant au-dessus d'un socle qui abrite les sections de traitement. Forme circulaire adoptée pour créer de courtes voies internes et des zones de travail concentrées pour les infirmières.

SUISSE, EPF, Zurich, 1975, N° 183.

725.53 (494)

RAAB, R. arch. « Ekkharthof » à Lengwil-Oberhofen. Home pour enfants et adolescents mentalement handicapés. (*Ekkharthof», Lengwil-Oberhofen. Heil- und Bildungsstätte für seelenpflegebedürftige Kinder und Jugendliche.*)

= Aktuelles Bauen, 10 (1974), 8, p. 52-58.

Conception sur la base des lois eurythmiques de la répétition régulière de rythmes et de l'accord des couleurs. Plusieurs bâtiments, recouverts de larges toits protecteurs.

SUISSE, EPF, Zurich, 1975, N° 184.

725.743 (494)

SEREX, J. arch. Piscine communale — En Colovray — Nyon.

= Bull. tech. Suisse rom., 100 (1974), 17, p. 335-339.

Intégration parfaite dans le site boisé grâce aux structures légères métalliques en forme de parapluies retournés autoportants, recouvrant les pavillons des vestiaires et du restaurant.

SUISSE, EPF, Zurich, 1975, N° 185.

725.23 (494)

VON TOBEL & GÜRCAN & KEHRER, arch. Pavillon de bureaux à Zurich-Affoltern. (*Büropavillon in Zürich-Affoltern.*)

= Bauen in Stahl, — (1974), 4, p. 20-24.

Bâtiment à niveau unique, long de 86,97 m et large de 12 m. Squelette en acier, constitué par trente-trois cadres similaires. Façades longitudinales en éléments préfabriqués de 2,7×3,5 m. Détails de la construction.

SUISSE, EPF, Zurich, 1975, N° 186.

728.61 (494)

CHALETs. (*Chaletbau.*)

= Holzbau, 41 (1974), 8, p. 210-215.

Les types du Saint-Gothard et de l'Oberland bernois, conçus sur plans rectangulaires, se distinguent par l'orientation de leurs toits à pignon. Faîte du premier placé parallèlement aux côtés longs, faite de l'autre parallèlement au petit côté. Type valaisan caractérisé par le nombre élevé d'étages.

SUISSE, EPF, Zurich, 1975, N° 187.

728.2/3 (494)

KUGLER, S. Construisez des maisons en harmonie avec leur environnement. (*Baut Häuser, die zur Gegend stimmen.*)

= Das ideale Heim, 48 (1974), 8, p. 11-21.

L'architecte Olgiati reprend la façon originale de construire aux Grisons non par imitation, mais en puisant aux sources philosophiques de l'architecture régionale. Maisons familiales, appartement-house, immeuble locatif avec magasin de fleurs.

SUISSE, EPF, Zurich, 1975, N° 188.

725.1 (494) : 725.23

IMMEUBLES des services publics. (*Der öffentliche Bau.*)

= Schweizer J., 40 (1974), 8, p. 28-34 et 42-47.

Le nouveau centre postal « Schanzenpost » à Berne. Immeuble-tour administratif de l'Union postale universelle à Berne. Immeuble de bureaux de la Société suisse de la T.S.F. à Berne.

SUISSE, EPF, Zurich, 1975, N° 189.

72.025.4 : 728

L'ASSAINISSEMENT des immeubles et bâtiments scolaires de la ville de Zurich. (*Zürich saniert städtische Wohn- und Schulbauten.*)

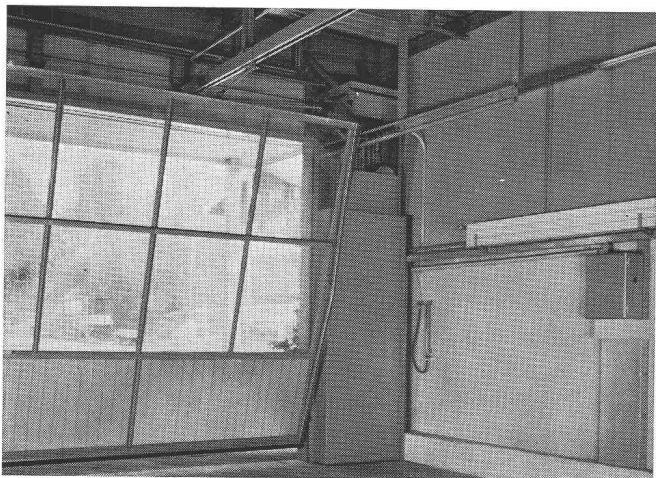
= Schweiz. Bauztg., 92 (1974), 35, p. 807-813.

Conservation et augmentation de la substance habitable par assainissement des vieilles maisons de la Cité et par réaménagement des colonies désuètes.

SUISSE, EPF, Zurich, 1975, N° 190.

HARTMANN + CO SA

Votre spécialiste pour
la construction des portes



Les portes normalisées HARTMANN

— de classe élevée

Portes basculantes type OK-F (avec ressorts, sans guide de reculement)

Portes basculantes type OK-G (avec contrepoids à leviers)

Portes basculantes type OK-S (avec contrepoids à leviers)

Portes spéciales HARTMANN

— un programme de fabrication qui ne laisse rien à désirer

Nous fabriquons des portes spéciales en toute exécution et grandeur :

Portes basculantes à câbles (exécutions partiellement ou complètement escamotables), portes coulissantes, portes coulissantes télescopiques, portes à vantaux, portes « accordéon », portes coulissantes verticales et horizontales, ponts à clapet, ponts roulants, portes avec panneaux d'isolation phonique et antifeu.

Entraînements électro-mécaniques et commandes

Nous fabriquons des entraînements électro-mécaniques qui s'adaptent à chaque type de porte.

Toutes les commandes sont adaptées aux entraînements électro-mécaniques.

Profitez de notre longue expérience dans la construction de portes.

Soumettez-nous vos problèmes déjà dès la phase de planification. Nous trouverons toujours les solutions adéquates.

HARTMANN est hautement spécialisé pour tout ce qui touche à l'extérieur de la maison.

HARTMANN — un seul fournisseur pour 4 domaines : revêtements de façades, fenêtres, volets à rouleaux, portes.

HARTMANN + CO SA

Constructions métalliques + stores à rouleaux
2500 Bienne Tél. (032) 42 01 42

Succursales en Suisse romande :



Fribourg (037) 22 70 59	Genève (022) 48 55 55	Lausanne (021) 32 94 57
Neuchâtel (038) 31 44 53	Sion (027) 31 15 60	Tavannes (032) 91 35 27

Le spécialiste de HARTMANN est
toujours à votre proximité.

BULLETIN TECHNIQUE DE LA SUISSE ROMANDE

PUBLICATION DE LA SOCIÉTÉ DES ÉDITIONS
DES ASSOCIATIONS TECHNIQUES UNIVERSITAIRES

102^e année

N° 26

23 décembre 1976

Organe officiel

de la Société suisse des ingénieurs et des architectes
de la Société vaudoise des ingénieurs et des architectes (SVIA)
de la Section genevoise de la SIA
de l'Association des anciens élèves de l'EPFL (Ecole polytechnique fédérale de Lausanne)
des Groupes romands des anciens élèves de l'EPFZ (Ecole polytechnique fédérale de Zurich)
et de l'Association suisse des ingénieurs-conseils (ASIC).

Sommaire

La nouvelle Ecole hôtelière à Lausanne

Conception architecturale	417
Les structures des bâtiments, par <i>Roland Beylouné</i>	418
Electricité, par <i>Charles Perrottet</i>	419
Installations de ventilation et de climatisation, par <i>P. Brunner</i>	420
Installations sanitaires et installations spéciales apparentées, par <i>Henri Tanniger</i>	421
Chauffage, par <i>Pierre Picot</i>	422
Le val de Bagnes face à l'avenir	423
Un ingénieur administre la plus grande commune de Suisse, par <i>Willy Ferrez</i>	424
Le télécabine Le Châble-Verbier, par <i>André Couturier et Jean-Pierre Weibel</i>	429
Carnet des concours	433
Postes à pourvoir	433
EPFL	434
Informations SIA	435
Communications SVIA	435
Documentation générale	435
Documentation du bâtiment	435
Informations diverses	436

Dans le prochain numéro :

L'Imprimerie La Concorde, Epalinges

Régie des annonces

Iva

IVA SA de publicité internationale
1004 Lausanne, 19, av. Beaulieu, tél. 021/37 72 72

Siège central :
8035 Zurich, Beckenhofstr. 16, tél. 01/26 97 40