

**Zeitschrift:** Bulletin technique de la Suisse romande  
**Band:** 103 (1977)  
**Heft:** 8: Foire Suisse Bâle, 16-25 avril 1977

## Werbung

### Nutzungsbedingungen

Die ETH-Bibliothek ist die Anbieterin der digitalisierten Zeitschriften. Sie besitzt keine Urheberrechte an den Zeitschriften und ist nicht verantwortlich für deren Inhalte. Die Rechte liegen in der Regel bei den Herausgebern beziehungsweise den externen Rechteinhabern. [Siehe Rechtliche Hinweise.](#)

### Conditions d'utilisation

L'ETH Library est le fournisseur des revues numérisées. Elle ne détient aucun droit d'auteur sur les revues et n'est pas responsable de leur contenu. En règle générale, les droits sont détenus par les éditeurs ou les détenteurs de droits externes. [Voir Informations légales.](#)

### Terms of use

The ETH Library is the provider of the digitised journals. It does not own any copyrights to the journals and is not responsible for their content. The rights usually lie with the publishers or the external rights holders. [See Legal notice.](#)

**Download PDF:** 17.11.2024

**ETH-Bibliothek Zürich, E-Periodica, <https://www.e-periodica.ch>**

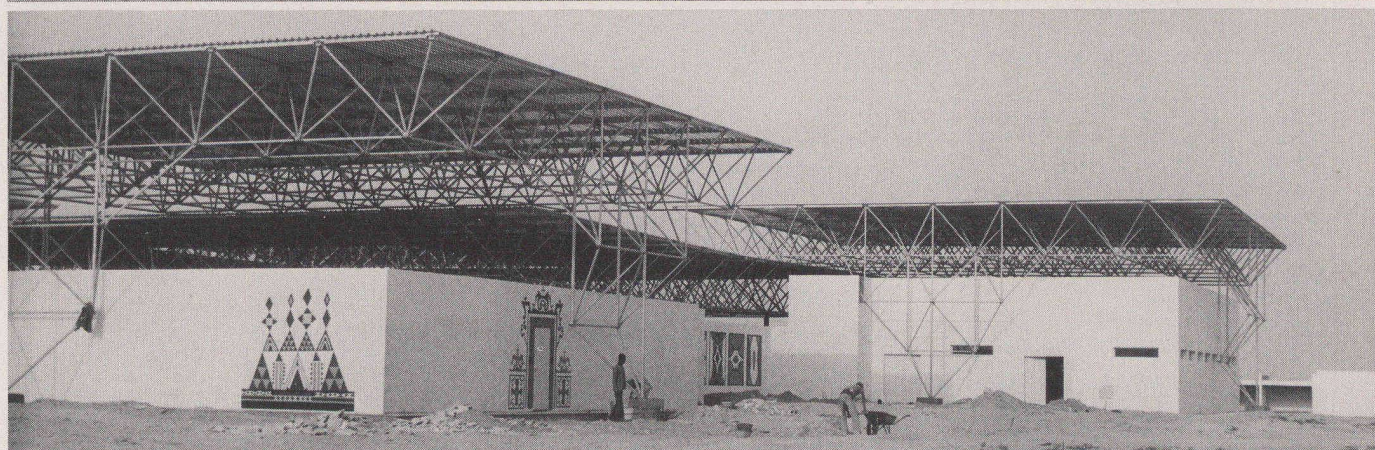
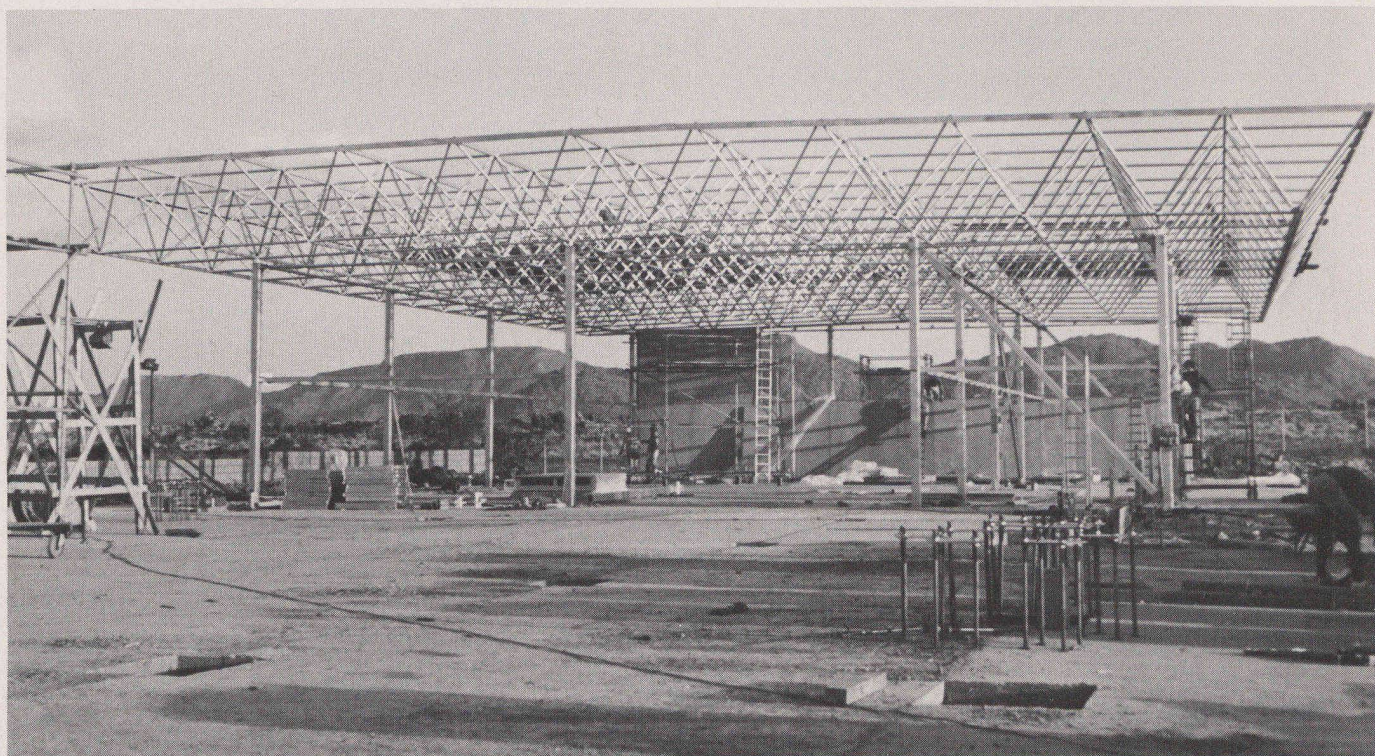


# BULLETIN TECHNIQUE DE LA SUISSE ROMANDE



Foire  
Suisse  
Bâle  
16-25 avril  
1977

Avec postes à pourvoir



3000 m<sup>2</sup> de structure spatiale Varitec pour un centre d'exposition en Maurétanie  
Architecte et ingénieur: Itten + Brechbühl SA, Berne  
Entreprise générale: COMETE S.A., Nouakchott, Maurétanie

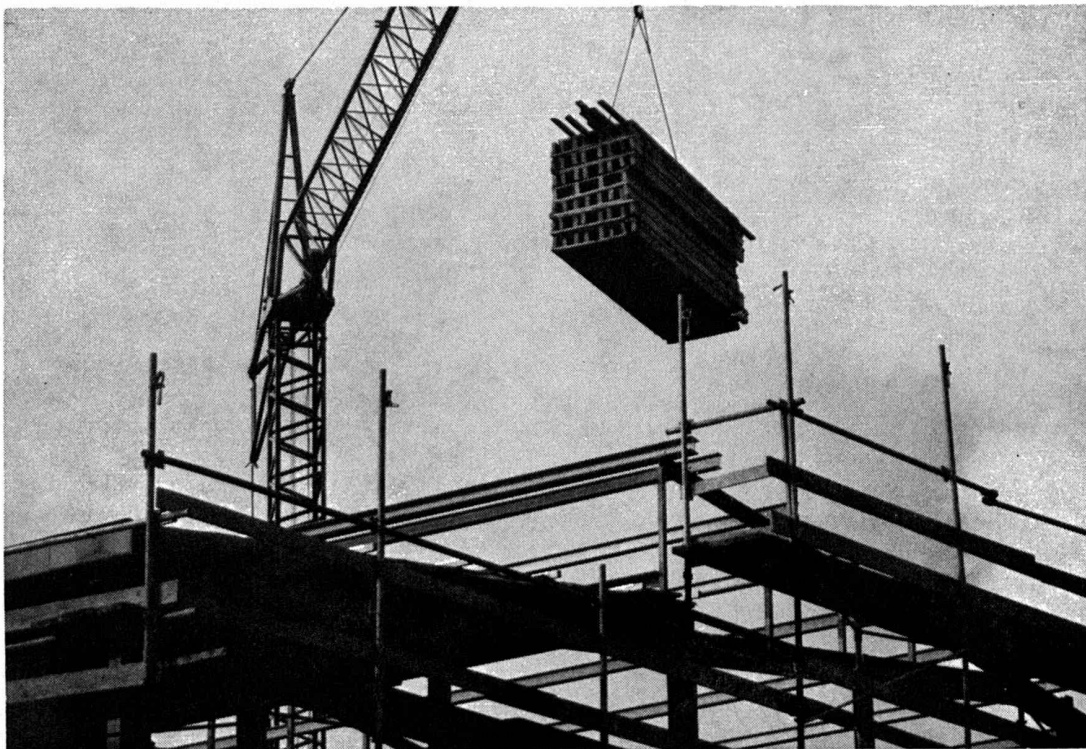
2000 m<sup>2</sup> de structure spatiale Varitec pour une halle de réception en Arabie Saoudite  
Architecte: J. Rihs, arch. dipl. ETH/SIA, Bienne  
Entreprise générale: Losinger SA, Berne

Voir page 106 du présent numéro

Construire dans les pays en voie de développement avec la structure spatiale Varitec  
Stienen + Tröhler SA, Berne



# Construire, c'est aussi investir et risquer !



## Assurance travaux de construction

C'est une protection financière contre l'endommagement ou la destruction d'un ouvrage pendant toute la durée de sa construction.

Notre **assurance travaux de construction** constitue un atout précieux parce qu'elle

- permet à l'architecte et à l'ingénieur d'accomplir leur mission avec un minimum de risques
- protège la mise de fonds du maître de l'ouvrage
- préserve le bénéfice escompté par les entrepreneurs et maîtres d'état.

En répartissant la prime de cette assurance entre les intéressés (compte prorata), chacun bénéficie de cette garantie avec un minimum de frais.

## Assurance RC maître d'ouvrage

Lors d'une construction, le maître d'ouvrage est responsable des dommages causés à des tiers (art. 679 et 685 CCS). Il s'expose à un risque dont les répercussions (notamment le recours CNA) peuvent être très lourdes.

Notre **assurance RC maître d'ouvrage** prend en charge les conséquences financières

- d'accidents de personnes (mort, blessure ou autre atteinte à la santé)
- de dégâts matériels aux biens d'autrui, y compris les préjudices de fortune qui en résulteraient (p. ex. perte de loyer consécutive à un dommage causé à un immeuble voisin).

Si la réclamation d'un tiers est injustifiée ou abusive, nous prenons en charge la défense de notre assuré.

### Pour toutes vos assurances :

RC ingénieur et architecte — RC des entrepreneurs et maîtres d'état — garantie de construction (caution) — RC propriétaire d'immeuble — incendie — dégâts des eaux — bris de glaces —

**nous sommes à votre service.**

Demandez-nous prospectus et renseignements.



**Mutuelle Vaudoise + Vaudoise Vie**

Siège social : Place de Milan, 1001 Lausanne

# WALO

Notre activité concerne très souvent le domaine public où la qualité du travail ainsi que le respect des délais revêtent une grande importance.

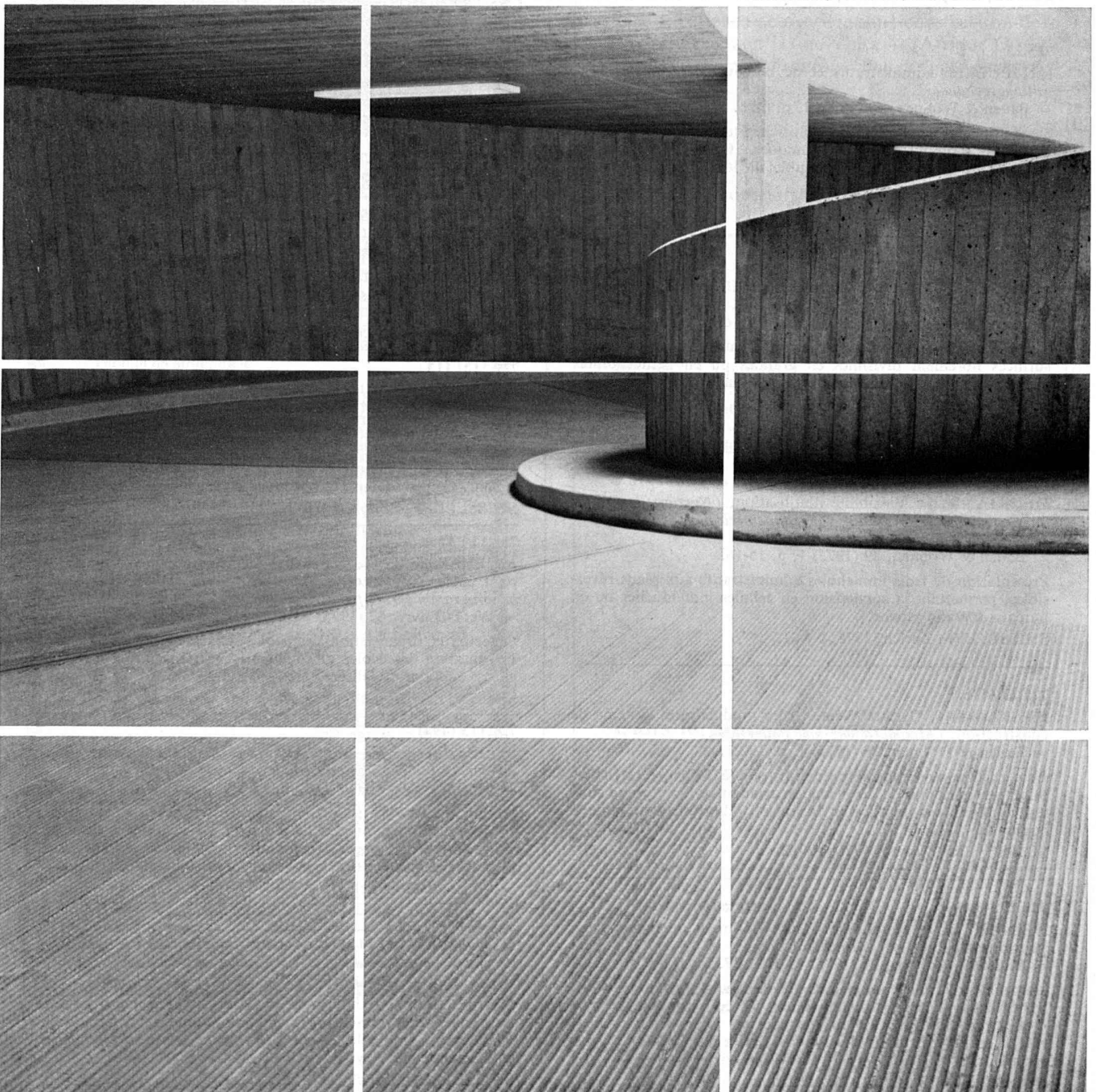
Chaque fois que dans la pratique, des problèmes difficiles doivent être résolus, nos collaborateurs sont prêts à trouver des solutions économiques, grâce à la vaste expérience et aux multiples ressources de notre entreprise.

**Walo Bertschinger SA**

1010 Lausanne  
99, Route de Berne  
Tél 021 / 32 97 41

1950 Sion  
41, av. de la Gare  
Tél 027 / 22 30 33

Succursales à Aigle, Fribourg,  
Neuchâtel, Renens, Genève





# DOCUMENTATION DU BATIMENT

CENTRE NATIONAL SUISSE: BIBLIOTHEQUE DE L'ECOLE POLYTECHNIQUE FEDERALE, ZURICH

725.832 (44)

CENTRE international de congrès à Paris. (*Internationales Kongresszentrum in Paris.*)  
= Schweizer Baubl., 86 (1975) 7, p. 8-10.

Outre les salles de conférences, le palais de congrès aux contours incurvés comprend, sur 7 niveaux, zones de commerce et de services, aéroport et hôtel. Chambres abritées dans une tour semi-circulaire adjacente. A nécessité 100 000 m<sup>3</sup> de béton et 7400 tonnes d'acier.

SUISSE, EPF, Zurich, 1976, N° 17.

727.4 (436) : 380.8

FLEISCHER, J. arch. Ecole de tourisme à Vienne. (*Fremdenverkehrsschule Wien im Bau.*)  
= Schweizer Baubl., 86 (1975) 7, p. 51-52.

Entassement de volumes aux bases octogonales. Squelette en béton armé, façades-rideaux en aluminium, éléments de fenêtre hauts de deux niveaux. Système spécial pour l'interruption des ponts thermiques.

SUISSE, EPF, Zurich, 1976, N° 18.

725.23

IMMEUBLES administratifs et de bureaux. (*Büro- und Verwaltungsgebäude.*)  
= Bauen & Wohnen, 29 (1975) 1, p. 6-28.

Siège principal de IBM Suisse à Zurich. Flexibilité d'utilisation. Bâtiments administratifs économiques. Ordre modulaire et systèmes de construction. Immeuble de la compagnie d'assurance « La Genevoise » à Genève.

SUISSE, EPF, Zurich, 1976, N° 19.

725.23 (494)

SCHADER, J., arch. Siège principal de IBM Suisse à Zurich. (*Hauptsitz der IBM Schweiz in Zürich.*)  
= Bauen & Wohnen, 29 (1975) 1, p. 6-11 et 28.

Volume cubique massif avec cour intérieure. Six niveaux aux surfaces librement divisibles en grandes ou en petites unités de bureaux. Accentuation par décalage de la façade sud, orientée vers le lac.

SUISSE, EPF, Zurich, 1976, N° 20.

725.23 : 72.054.5

DEILMANN, H. Flexibilité d'utilisation. (*Nutzungsflexibilität im Sinne der Reversibilität von Büroeinzelraum und Bürolandschaft.*)  
= Bauen & Wohnen, 29 (1975) 1, p. 15-16.

Présentation de trois immeubles administratifs aux plans réversibles, permettant la subdivision en cellules individuelles ou en bureaux à grand espace.

SUISSE, EPF, Zurich, 1976, N° 21.

725.23 (43)

KASKOWSKI, G., arch. e.a. Ordre modulaire et système de construction. (*Modulordnung und Bausystem.*)  
= Bauen & Wohnen, 29 (1975) 1, p. 19-21.

Le caractère de l'immeuble administratif à Münster est déterminé par sa trame de construction triangulaire. Squelette porteur saillant sur la façade en raison d'un bilan thermique équilibré.

SUISSE, EPF, Zurich, 1976, N° 22.

725.23 (494)

REINHARD, H. & G. e.a., arch. Bâtiment de bureaux sur plan réversible. (*Reversibler Bürobau.*)  
= Bauen & Wohnen, 29 (1975) 1, p. 22-27.

Immeuble « La Genevoise » à Genève. Squelette en béton armé. Subdivision en bureaux individuels ou collectifs sur la base d'une trame de 2,5×2,5 m. Façades en acier. Construction-rideau en profilés laminés servant de brise-soleil. Détails constructifs.

SUISSE, EPF, Zurich, 1976, N° 23.

727.1 : 721.001

KOCH, K.-H. Variabilité et flexibilité dans la construction d'écoles. (*Variabilität und Flexibilität im Schulbau.*)  
= Bauen & Wohnen, 29 (1975) 1, p. 29-32.

Types de solutions exemplaires. Optimum du point de vue didactique : structure spatiale modifiable en combinaison avec classes ambulantes. Arguments pour et contre l'espace ouvert (« open space »).

SUISSE, EPF, Zurich, 1976, N° 24.

711.582 (436)

SCHWEIGHOFER, A. & J. JOEDICKE, arch. Ville pour enfants [adoptifs] à Vienne. (*Stadt des Kindes, Wien.*)  
= Bauen & Wohnen, 29 (1975) 1, p. 37-44.

Ensemble d'immeubles d'habitations, de sports et de loisirs disposés de manière linéaire le long d'une rue de jeu centrale. Création d'un milieu ambiant animé au moyen d'une diversification extrême des espaces intérieurs et extérieurs.

SUISSE, EPF, Zurich, 1976, N° 25.

725.835 (43) : 72.092

CENTRE de loisirs Bleichstein à Herdecke. (*Gesamtfreizeit-anlage für ein Ballungsgebiet von 30 000 bis 32 000 Einwohnern im Ruhrgebiet.*)  
= Bauen & Wohnen, 29 (1975) 1, p. 45-48.

Concours. Vaste centre de sports, complété par salle de fêtes, hôtel, bain thermal, etc. Premier prix décerné au projet, qui déroge à l'exigence principale de conserver les bâtiments existants.

SUISSE, EPF, Zurich, 1976, N° 26.

727.112 (494.5)

[CONSTRUCTIONS scolaires au Tessin.]  
= Werk/Œuvre, 62 (1975) 1, p. 23-48.

L'école secondaire : réformes, constructions et projets de 1852 à 1974. Analyse d'une expérience renseignant sur les caractéristiques communes et l'architecture différente de quatre écoles secondaires réalisées dans des conditions semblables.

SUISSE, EPF, Zurich, 1976, N° 27.

727.112/.113

ÉCOLES. (*Schulen.*)  
= Werk/Œuvre, 62 (1975) 1, p. 58-103.

Centre scolaire coopératif à Vaduz. L'école Toni Jensen à Kiel. Trois écoles ouvertes, conçues sur la base du modèle suédois « Samskap ». Gymnase à Münchenstein. Ecole primaire Inwil à Baar. Centre scolaire et paroissial à Neuenegg-Dorf, etc.

SUISSE, EPF, Zurich, 1976, N° 28.

727.11 : 37

MUEHLESTEIN, B. Samskap — un programme scolaire suédois pour écoles « ouvertes ». (*Samskap — ein schwedisches Schulbauprogramm für « offene » Schulen.*)  
= Werk/Œuvre, 62 (1975) 1, p. 73-80.

Objectifs et organisation des écoles « Samskap ». Expériences. Présentation des écoles « Lindänge », « Örtagard » et « Rosengard » à Malmö, réalisées entre 1971 et 1974.

SUISSE, EPF, Zurich, 1976, N° 29.

727.113 (494)

STEIB, W. & K., arch. Gymnase à Münchenstein, Bâle. (*Gymnasium Münchenstein BL.*)  
= Werk/Œuvre, 62 (1975) 1, p. 85-88.

Un socle abrite les salles de classe, disposées en L autour de zones multifonctionnelles. Au-dessus de celles-ci s'élève un volume à quatre étages, qui réunit toutes les classes spéciales. Structure portante en béton armé, façades en métal léger.

SUISSE, EPF, Zurich, 1976, N° 30.

725.742 : 69.024.1

STADELMANN, M. Piscines pour toute l'année avec chauffage au gaz. (*Allwetterbäder mit Gasheizung.*)  
= Planen & Bauen, 8 (1975) 2, p. 62-65.

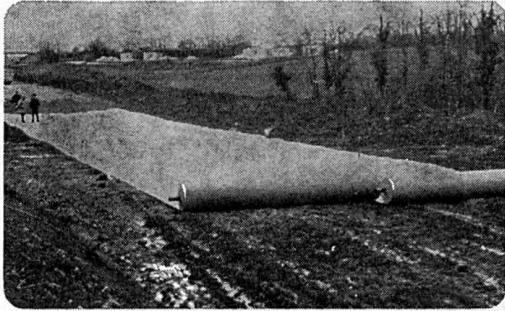
Systèmes de construction pour toits amovibles : tente retroussée à un mât, voiles attachées de manière mobile à des fermes cintrées, housse amovible sur dôme en acier. Piscines en Allemagne, en France et aux Pays-Bas.

SUISSE, EPF, Zurich, 1976, N° 31.

Douase

# bidim®

**couche anticontaminante  
et répartitrice de charges**



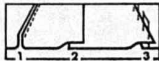
Déroulement de la nappe, apport de grave naturelle à l'avancement



Régalage



Compactage



Modes d'assemblage: 1. couture, 2. recouvrement, 3. agrafage

## bidim

l'additif de structure le mieux adapté aux:

### TERRASSEMENTS

Voies d'accès, pistes de chantiers, chemins, remblais, etc.

### ROUTES

Couche de forme de route, autoroutes, aires de stationnement, armatures d'enrobés à chaud, etc.

### DRAINAGES

Filtrations, drains enveloppes de drains etc.

### TRAVAUX FERROVIAIRES

Stabilisation et drainage des voies ferrées, protection de talus, puits drainants, etc.

### TRAVAUX HYDRAULIQUES

Bassins, réservoirs, renforts de berges, digues, barrages en terre, etc.

BIDIM, un produit de RHONE-POULENC, est distribué en Suisse par:

## PRODO SA

Liants bitumineux et produits chimiques pour la construction

1564 DOMDIDIER/FR  
Tél. 037/75 27 27



**BON** pour une documentation BIDIM avec échantillon et liste de prix

BT

NOM \_\_\_\_\_  
FIRME \_\_\_\_\_  
ADRESSE \_\_\_\_\_  
NP/LOCALITE \_\_\_\_\_



# BULLETIN TECHNIQUE DE LA SUISSE ROMANDE

PUBLICATION DE LA SOCIÉTÉ DES ÉDITIONS  
DES ASSOCIATIONS TECHNIQUES UNIVERSITAIRES

103<sup>e</sup> année

N° 8

14 avril 1977

## Organe officiel

de la Société suisse des ingénieurs et des architectes  
de la Société vaudoise des ingénieurs et des architectes (SVIA)  
des Sections genevoise et jurassienne de la SIA  
de l'Association des anciens élèves de l'EPFL (Ecole polytechnique fédérale de Lausanne)  
des Groupes romands des anciens élèves de l'EPFZ (Ecole polytechnique fédérale de Zurich)  
et de l'Association suisse des ingénieurs-conseils (ASIC).

## Sommaire

Une expérience de coopération : construction de cinq églises en Haute-Volta — (Afrique Occidentale), par <i>François Bouvier</i> et <i>Bernard Mercier</i> . . . . .	99
Bibliographie . . . . .	103
Divers . . . . .	104
Carnet des concours . . . . .	104
Congrès . . . . .	105
Informations SIA . . . . .	105
EPFL . . . . .	105
EPFZ . . . . .	105
Postes à pourvoir . . . . .	105
Documentation générale . . . . .	106
Documentation du bâtiment . . . . .	106
Informations diverses . . . . .	106

## Dans le prochain numéro :

La rentabilité du chauffage solaire  
Informations SIA

## Régie des annonces

# iva

IVA SA de publicité internationale  
1004 Lausanne, 19, av. Beaulieu, tél. 021/37 72 72

Siège central :  
8035 Zurich, Beckenhofstr. 16, tél. 01/26 97 40