

Zeitschrift: Bulletin technique de la Suisse romande
Band: 103 (1977)
Heft: 10: L'aviation civile en Suisse

Werbung

Nutzungsbedingungen

Die ETH-Bibliothek ist die Anbieterin der digitalisierten Zeitschriften. Sie besitzt keine Urheberrechte an den Zeitschriften und ist nicht verantwortlich für deren Inhalte. Die Rechte liegen in der Regel bei den Herausgebern beziehungsweise den externen Rechteinhabern. [Siehe Rechtliche Hinweise.](#)

Conditions d'utilisation

L'ETH Library est le fournisseur des revues numérisées. Elle ne détient aucun droit d'auteur sur les revues et n'est pas responsable de leur contenu. En règle générale, les droits sont détenus par les éditeurs ou les détenteurs de droits externes. [Voir Informations légales.](#)

Terms of use

The ETH Library is the provider of the digitised journals. It does not own any copyrights to the journals and is not responsible for their content. The rights usually lie with the publishers or the external rights holders. [See Legal notice.](#)

Download PDF: 17.11.2024

ETH-Bibliothek Zürich, E-Periodica, <https://www.e-periodica.ch>

BULLETIN TECHNIQUE DE LA SUISSE ROMANDE

L'AVIATION CIVILE EN SUISSE

Avec marché de l'emploi



ZSCHOKKE Bétoncoupe

Voir page 7 des annonces

A tous les niveaux



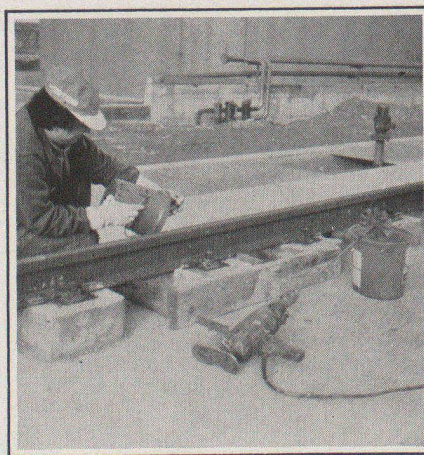
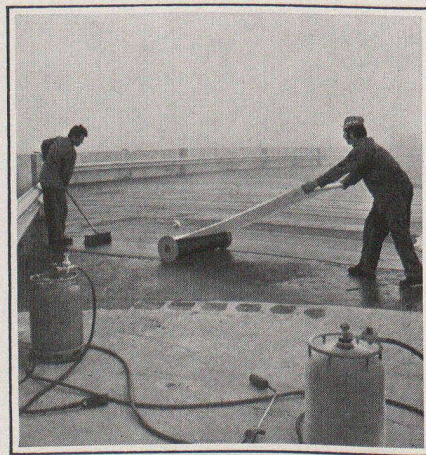
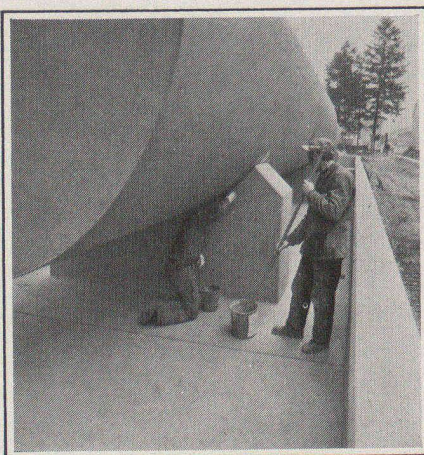
A quoi sert un gros œuvre de premier ordre si le revêtement n'est pas équivalent. En revanche, un bon revêtement peut dissimuler bien des imperfections. La vaste expérience d'Isotech en matière d'utilisation des produits synthétiques dans l'industrie du bâtiment, et de

revêtements en matières synthétiques

en particulier, est garante d'un niveau qualitatif et d'une durabilité exceptionnels. Domaines d'application:

- Protection de l'environnement
- Stations d'épuration, réservoirs, abris, stations de chargement.
- Génie civil - Réparation du béton, injections, travaux d'étanchement sur les ponts et les chaussées. - Bâtiment/Industrie - Revêtements et enduits, imprégnations et garnissages.
- Piscines, salles, entrepôts de denrées alimentaires.

Isotech est une entreprise d'envergure internationale spécialisée dans le revêtement en matières synthétiques, le jointoiment, le perçage et le découpage du béton. Elle s'occupe de tous les problèmes, grands ou petits.



ISOTECH travaille consciencieusement, durablement et avantageusement



ISOTECH SA 8404 Winterthour
5000 Aarau
4000 Bâle
3027 Berne
6592 S. Antonino
2504 Bienne
6000 Lucerne
9015 St-Gall
8037 Zurich
1008 Prilly
1211 Genève

Hegmattenstr. 20
Buchserstr. 57
Blotzheimerstr. 22
Looslistr. 3
(Tessin)
65, rue J. Renfer
Würzenbachhalde 15
Kräzernstr. 75
Rötelstr. 39
6, ch. des Huttins
19, Château-Bloc

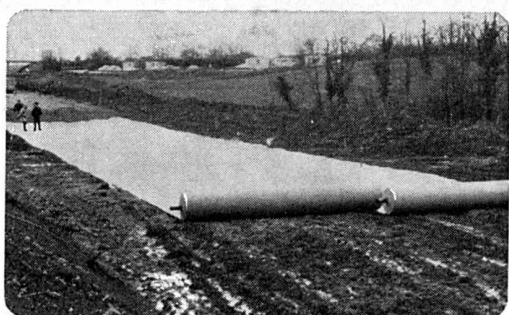
Tél. 052/27 27 27
Tél. 064/24 58 51
Tél. 061/43 45 76
Tél. 031/55 37 73
Tél. 092/62 21 15
Tél. 032/41 76 34
Tél. 041/31 30 30
Tél. 071/31 22 93
Tél. 01/60 02 48
Tél. 021/24 56 08
Tél. 022/96 28 82

ISOTECH SARL 7500 Karlsruhe 21
1000 Berlin 51
4300 Essen
6000 Francfort s. M.
3004 Isernhagen 2/Hann.
5000 Cologne 91
8013 Haar-Munich
ISOTECH SARL 2326 Lanzendorf/Vienne
8020 Graz
4020 Linz-Urfahr
ISOTECH B.V. 1009 Amsterdam-Zuid

Daimlerstr. 25
Thyssenstrasse 1
Glückstr. 19-21
Mauritiusstr. 6
Wolframstrasse
Olpenerstr. 502
Gronsdorf no 8
Unt. Hauptstr. 3
Strassengelstr. 33
Hauptstr. 58
Apollolaan 41

Tél. 0721/ 7 20 86
Tél. 030/411 40 04
Tél. 0201/ 27 81 00
Tél. 0611/ 35 94 23
Tél. 0511/ 73 20 85
Tél. 0221/ 89 20 19
Tél. 089/420 38 39
Tél. 02235/ 5 76
Tél. 03122/ 5 22 48
Tél. 07222/ 3 22 76
Tél. 020/73 90 25

bidim
couche anticontaminante
et répartitrice de charges



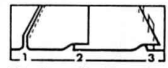
Déroulement de la nappe, apport de grave naturelle à l'avancement



Régalage



Compactage



Modes d'assemblage: 1. couture, 2. recouvrement, 3. agrafage

bidim

l'additif de structure le mieux adapté aux:

TERRASSEMENTS

Voies d'accès, pistes de chantiers, chemins, remblais, etc.

ROUTES

Couche de forme de route, autoroutes, aires de stationnement, armatures d'enrobés à chaud, etc.

DRAINAGES

Filtrations, drains enveloppes de drains etc.

TRAVAUX FERROVIAIRES

Stabilisation et drainage des voies ferrées, protection de talus, puits drainants, etc.

TRAVAUX HYDRAULIQUES

Bassins, réservoirs, renforts de berges, digues, barrages en terre, etc.

BIDIM, un produit de RHONE-POULENC, est distribué en Suisse par:

PRODO SA

Liants bitumineux et produits chimiques pour la construction

1564 DOMDIDIER/FR
Tél. 037/75 27 27



BON

pour une documentation BIDIM avec échantillon et liste de prix

BT

NOM _____
FIRME _____
ADRESSE _____
NP/LOCALITE _____



BULLETIN TECHNIQUE DE LA SUISSE ROMANDE

PUBLICATION DE LA SOCIÉTÉ DES ÉDITIONS DES ASSOCIATIONS TECHNIQUES UNIVERSITAIRES

103^e année

N° 10

12 mai 1977

Organe officiel

de la Société suisse des ingénieurs et des architectes de la Société vaudoise des ingénieurs et des architectes (SVIA) des Sections genevoise et jurassienne de la SIA de l'Association des anciens élèves de l'EPFL (Ecole polytechnique fédérale de Lausanne) des Groupes romands des anciens élèves de l'EPFZ (Ecole polytechnique fédérale de Zurich) et de l'Association suisse des ingénieurs-conseils (ASIC).

Sommaire

La Suisse et l'aviation civile 119
Divers 122
La réfection de la piste de l'aéroport de Genève, par *Bertrand Cortthay* 126
Marché de l'emploi 129
Bibliographie 129
EPFZ 129
EPFL 130
Congrès 130
Documentation générale 130
Informations diverses. 130

Dans le prochain numéro :

Performances d'un chauffe-eau solaire

STELCA - Programme d'application pour l'étude de la stabilité élastique de cadres multiples rectangulaires plans

Régie des annonces

Iva

IVA SA de publicité internationale
1004 Lausanne, 19, av. de Beaulieu, tél. 021/37 72 72

Siège central :
8035 Zurich, Beckenhofstr. 16, tél. 01/26 97 40