

Objektyp: **Advertising**

Zeitschrift: **Bulletin technique de la Suisse romande**

Band (Jahr): **103 (1977)**

Heft 12: **Pro Aqua - Pro Vita, 14-18 juin 1977, Bâle**

PDF erstellt am: **10.07.2024**

Nutzungsbedingungen

Die ETH-Bibliothek ist Anbieterin der digitalisierten Zeitschriften. Sie besitzt keine Urheberrechte an den Inhalten der Zeitschriften. Die Rechte liegen in der Regel bei den Herausgebern.

Die auf der Plattform e-periodica veröffentlichten Dokumente stehen für nicht-kommerzielle Zwecke in Lehre und Forschung sowie für die private Nutzung frei zur Verfügung. Einzelne Dateien oder Ausdrucke aus diesem Angebot können zusammen mit diesen Nutzungsbedingungen und den korrekten Herkunftsbezeichnungen weitergegeben werden.

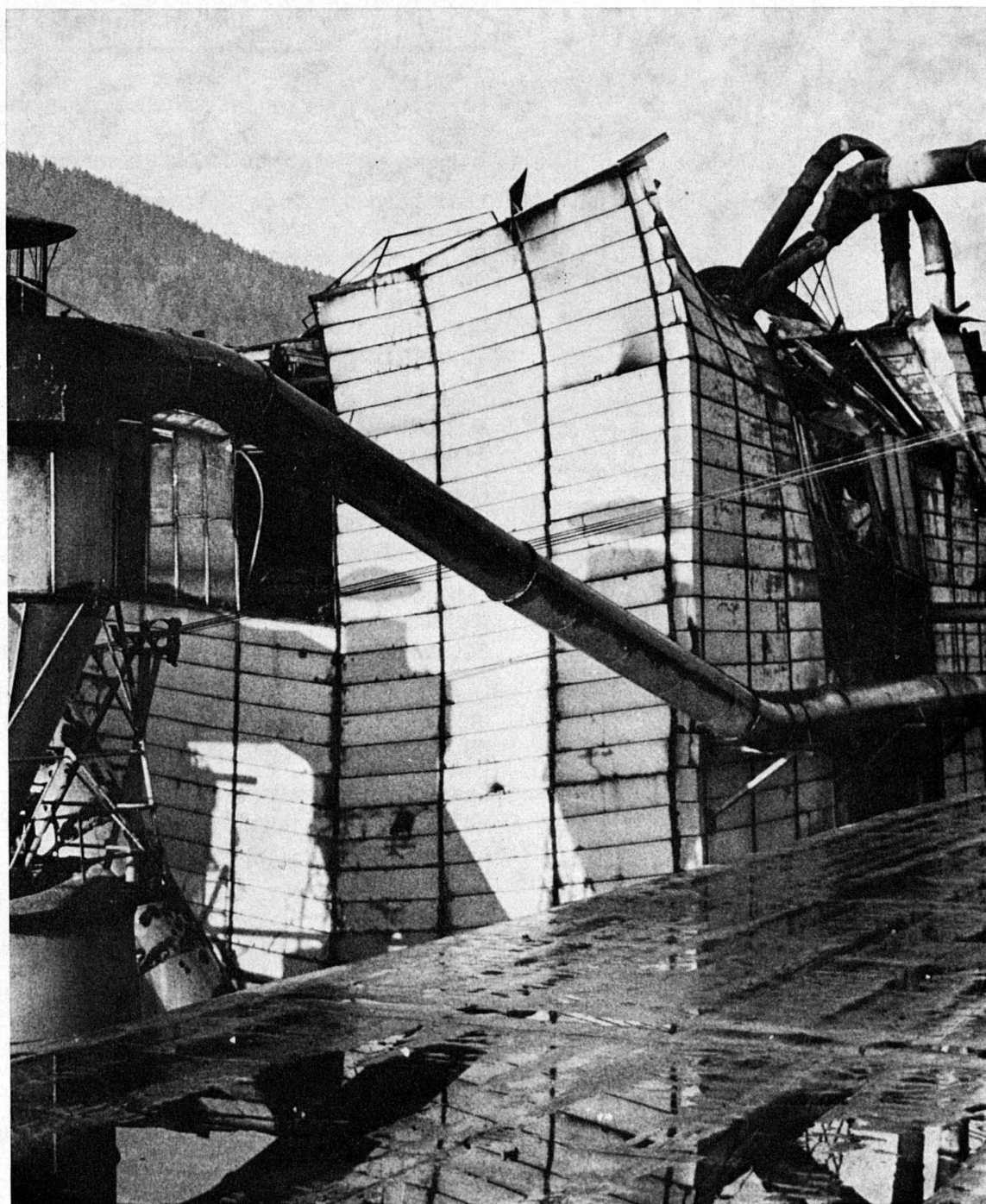
Das Veröffentlichen von Bildern in Print- und Online-Publikationen ist nur mit vorheriger Genehmigung der Rechteinhaber erlaubt. Die systematische Speicherung von Teilen des elektronischen Angebots auf anderen Servern bedarf ebenfalls des schriftlichen Einverständnisses der Rechteinhaber.

Haftungsausschluss

Alle Angaben erfolgen ohne Gewähr für Vollständigkeit oder Richtigkeit. Es wird keine Haftung übernommen für Schäden durch die Verwendung von Informationen aus diesem Online-Angebot oder durch das Fehlen von Informationen. Dies gilt auch für Inhalte Dritter, die über dieses Angebot zugänglich sind.

BULLETIN TECHNIQUE DE LA SUISSE ROMANDE

Pro Aqua - Pro Vita, 14-18 juin 1977, Bâle



Silo d'une fabrique de panneaux de particules détruit par une explosion due à des étincelles. Une nouvelle méthode Cerberus pour parer à ce danger est décrite en page 11 des annonces

(Photo Cerberus SA, Lutry)

Voir page 11 des annonces

LE TUBE ROMAG

le tube aux multiples



avantage

Les tubes d'acier soudés en hélice conviennent au transport de tous les fluides.

Avantage : Possibilité d'utilisation universelle

La position oblique de la soudure et le sens du laminage, réduisent la contrainte engendrée par la pression intérieure.

Avantage : Sécurité additionnelle

Les tubes d'acier soudés en hélice sont fabriqués dans n'importe quelle longueur.

Avantage : Moins de raccords

Les tubes d'acier soudés en hélice ont le même diamètre sur toute la longueur.

Avantage : Pas de recalibrage après coup

Les tubes d'acier soudés en hélice de grands diamètres peuvent également être fabriqués avec des parois relativement minces.

Avantage : Poids réduit = Prix plus bas

Les tubes d'acier soudés en hélice sont livrables avec toutes les protections extérieures et intérieures courantes.

Avantage : Choix de l'anticorrosif le mieux approprié

Les installations de soudure de tubes en hélice Romag permettent de fabriquer des tubes de \varnothing 100-1200 mm.

Avantage : Vaste gamme de livraison

Les tubes en acier permettent une pose continue économique.

Avantage : Pose bon marché

Grâce à la souplesse du procédé de fabrication, possibilité de fabriquer avantageusement des petites quantités et des dimensions spéciales.

Avantage : Désirs particuliers réalisables

Romag est la seule entreprise de Suisse à fabriquer des tubes d'acier soudés en hélice.

Avantage : Produit suisse de qualité

Si vous avez un problème de tubes ...

Les spécialistes de ROMAG sont là pour vous aider.



ROMAG

Tubes et Machines SA
3186 Düdingen

Tél. 037 431421 Télex 36138

Ce sont les voleurs

Pour une meilleure qualité de l'eau, source indispensable de la vie...

Face aux besoins

Les solutions exclusives CLENSOL

Le traitement des **eaux de piscines**

- technique SURFLO de circulation par canal de fond, utilisée entre autres dans la piscine olympique de MONTRÉAL
- installations complètes de filtration et stérilisation

Le traitement des **eaux potables**

- doseur HOTTINGER pour la chloration, à grande précision et fiabilité exceptionnelle
- installations complètes de pompage, filtration et stérilisation

Le traitement des **eaux usées domestiques**

- minustations MINUTAC en béton de résine armé de fibres de verre jusqu'à 200 E.H.
- stations communales jusqu'à 2000 E.H.

Etudes et réalisations complètes
d'installations de traitement d'eau



CLENSOL

TRAITEMENT DES EAUX SA

Stand Pro Aqua 26-377

Ingénieurs-chimistes conseils
EPF - SIA

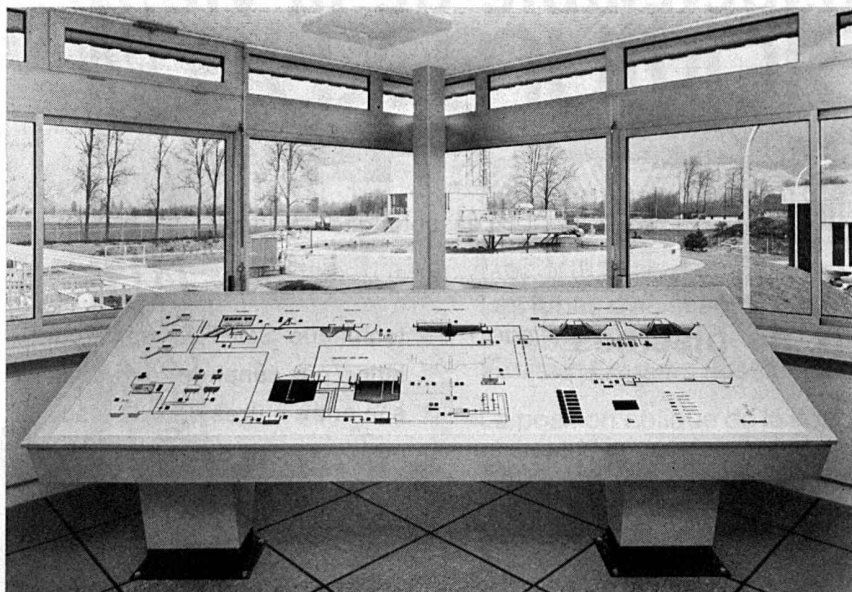
1095 Lutry

(021) 28 17 16

Degrémont s.a. - 1800 Vevey

Rue du Centre 16

Tél. (021) 51 89 11



Traitement des eaux

- Résiduaires urbaines et industrielles
- Industrielles
- Potables

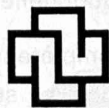
PRO AQUA - PRO VITA

Halle 24

Stand 325

STEP Aigle

Photo Germond



**Crédit
Suisse**

Yverdon



1872

**Société
de Banque
Suisse**

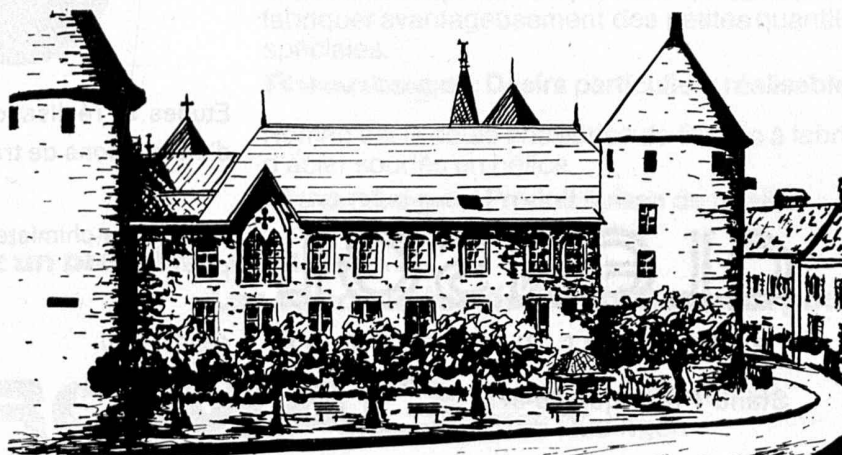
Yverdon



**Union
de Banques
Suisses**

Yverdon

TOUTES VOS TRANSACTIONS COMMERCIALES DANS UNE
GRANDE BANQUE SUISSE



Ce sont les valeurs intrinsèques



qui déterminent la sécurité de chaque installation.

Ces valeurs peuvent être effectivement contrôlées dans un Tank Borsari pour stockage de mazout. Il peut être examiné de près à chaque instant, même après des décennies.

L'intérieur vaut l'extérieur

Dans son apparence externe le Tank Borsari surprend par sa solidité: il est réalisé d'un bloc monolithe comme un bunker, et construit en béton armé comme une pièce unique. Et ce pour rester inaltérable des décennies durant!

Et son exécution interne montre aussi au profane qu'il ne peut être autrement qu'étanche. Car il possède la double enveloppe en polyester BORSAFOIL®, unique en son genre. Ce «réservoir dans un réservoir» présente un système d'alarme exceptionnel qui, le cas échéant, décèlerait la moindre fuite de mazout.

Les Tanks Borsari - de portée internationale

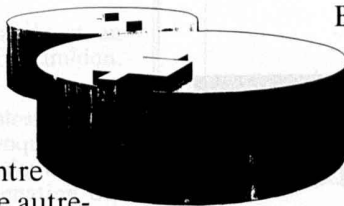
Nous avons construit jusqu'à ce jour plus

de 8000 installations de stockage dans 31 pays pour l'usage industriel et privé. Pour une capacité globale de plus de 2000 millions de litres!

Nous vous informons

objectivement

Si vous désirez savoir pourquoi un vrai Tank Borsari possède ces valeurs intrinsèques qui le rendent sans concurrence, demandez-nous aujourd'hui encore les informations nécessaires.



Prière d'envoyer à: Borsari & Cie, Constructeurs de Cuves et Réservoirs, Dufourstrasse 55

8702 Zollikon/Zurich, Tél. 01/65 86 55

Veillez m'adresser sans engagement de ma part votre nouvelle brochure «Borsari Tanks, des chefs-d'œuvre en béton».

BT

Nom, Prénom

Société

Adresse

NPA et lieu

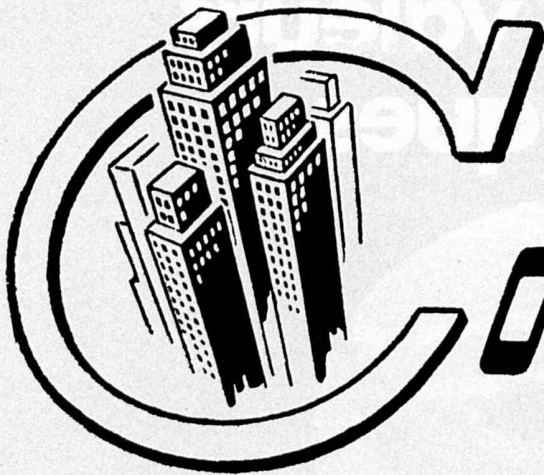
Tél.

Date

Borsari Tanks

Rendez-nous visite à la «Pro Aqua - Pro Vita 77» à Bâle au stand N° 631, hall 26

Entreprises ayant participé à la réalisation du centre thermal d'Yverdon



1400 YVERDON
Rue d'Orbe 21-31
Téléphone 21 56 56-57

COOPÉRATIVE DU BATIMENT

ENTREPRISE GÉNÉRALE
Maçonnerie Peinture Menuiserie Charpente
Travaux publics

Avec **LE GAZ** pensez...

CHAFFOTEAUX ET MAURY

Appareils de production d'eau chaude et de chauffage
Toutes puissances

LE CENTRE THERMAL D'YVERDON EST
ÉQUIPÉ DE CHAUDIÈRES A GAZ A ÉLÉ-
MENTS MULTIPLES - CHAFFOTEAUX ET
MAURY



Consultez-nous

SOPROGAZ SA

Chemin des Retraites 5
1004 LAUSANNE
Tél. (021) 24 57 33

ANDRÉ MAIRE

ÉTANCHÉITÉ

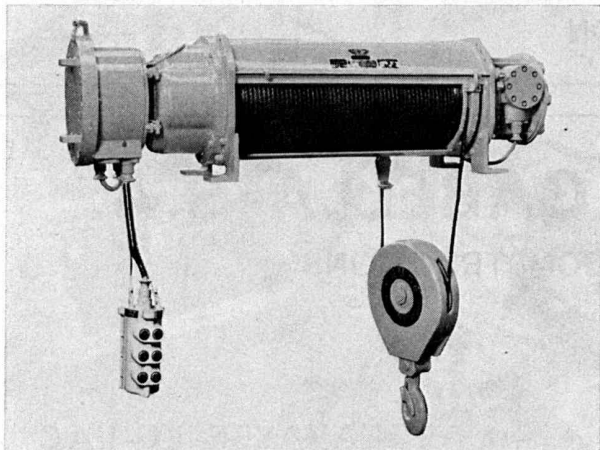
YVERDON S.A.

- TOITURES PLATES
- ISOLATION
- ÉTANCHÉITÉ
- CHAPES
- JOINTS
- RÉSINES

1400 Yverdon E. Y. S. A. - Tél. (024) 2160 78 - Haldimand 81

Palans électriques antidéflagrants

**CEMSE = Constructions électro-
mécaniques de Saint-Etienne**



Les palans antidéflagrants sont utilisés en manutention, dans les industries où l'atmosphère est explosible ou inflammable, parce qu'y sont manipulés des produits tels que : hydrocarbures liquides ou gazeux ; solvants et alcools ; gaz ou mélanges gazeux, explosibles ou inflammables ; explosifs ; produits pulvérulents en mélange détonant avec l'air.

Les secteurs d'activité particulièrement concernés sont :

- La pétrochimie (au niveau de l'élaboration des matières primaires plastiques, synthétiques) ;
- l'industrie du gaz (gaz de ville, gaz comprimés ou liquéfiés, au niveau de la production et du conditionnement) ;
- les utilisateurs de solvants et alcools (chimie, laboratoires pharmaceutiques, produits d'entretien, colorants, vernis, peintures, encres, caoutchoucs synthétiques, parfumeries) ;
- poudreries, sucreries, fabriques d'engrais azotés, et, en général, toutes les industries traitant : soufre, amidon, cellulose, nitrates et chlorates.

Dans toutes ces industries, les risques d'explosion existent en permanence. Elles peuvent être provoquées soit par des étincelles d'origine électrique, soit par des échauffements au-dessus de la température d'inflammation des gaz ou des poussières en mélange détonant avec l'air.

Les conditions de sécurité requises pour la manutention en atmosphère dangereuse nécessitent l'emploi d'un matériel approprié répondant à des normes rigoureuses.

Tout cela implique pour les *palans électriques CEMSE* une construction très spéciale qui peut aussi dans certains cas être étendue à la protection de l'environnement contre les dangers créés par les étincelles d'origine mécanique ou électrostatique.

Représentation générale
pour la Suisse :

H. Randin SA, Electricité
Petit-Chêne 17
1001 Lausanne
Tél. (021) 20 50 41

BULLETIN TECHNIQUE DE LA SUISSE ROMANDE

PUBLICATION DE LA SOCIÉTÉ DES ÉDITIONS
DES ASSOCIATIONS TECHNIQUES UNIVERSITAIRES

103^e année

N° 12

9 juin 1977

Organe officiel

de la Société suisse des ingénieurs et des architectes
de la Société vaudoise des ingénieurs et des architectes (SVIA)
des Sections genevoise et jurassienne de la SIA
de l'Association des anciens élèves de l'EPFL (Ecole polytechnique fédérale de Lausanne)
des Groupes romands des anciens élèves de l'EPFZ (Ecole polytechnique fédérale de Zurich)
et de l'Association suisse des ingénieurs-conseils (ASIC).

Sommaire

Editorial	139
Installations de traitement d'eau potable et d'eaux usées au Restaurant du Lac des Cha- vannes, par <i>Werner Hirsbrunner</i>	140
Avenir des architectes — architectes de l'avenir	143
Genève — Interface aux Eaux-Vives, par <i>Michel A. Ducret et Randi Vogt-Nilsen</i>	143
Approche de l'habitat collectif et coopérative d'habitation, par <i>Michel Enderli et Manuel Alcaide</i>	145
Un lieu pour vivre, par <i>A. Bühring</i>	147
Centre thermal d'Yverdon-les-Bains, par <i>François Cattin</i>	151
Carnet des concours	153
Documentation générale	153
Informations diverses.	153

Dans le prochain numéro :

Bureaux d'études : un nouvel horizon de dessin
Informations SIA

Régie des annonces

Iva

IVA SA de publicité internationale
1004 Lausanne, 19, av. de Beaulieu, tél. 021/37 72 72

Siège central :
8035 Zurich, Beckenhofstr. 16, tél. 01/26 97 40