

**Zeitschrift:** Bulletin technique de la Suisse romande  
**Band:** 103 (1977)  
**Heft:** 18: 58e Comptoir Suisse, Lausanne, 16-25 septembre 1977

## Werbung

### Nutzungsbedingungen

Die ETH-Bibliothek ist die Anbieterin der digitalisierten Zeitschriften. Sie besitzt keine Urheberrechte an den Zeitschriften und ist nicht verantwortlich für deren Inhalte. Die Rechte liegen in der Regel bei den Herausgebern beziehungsweise den externen Rechteinhabern. [Siehe Rechtliche Hinweise.](#)

### Conditions d'utilisation

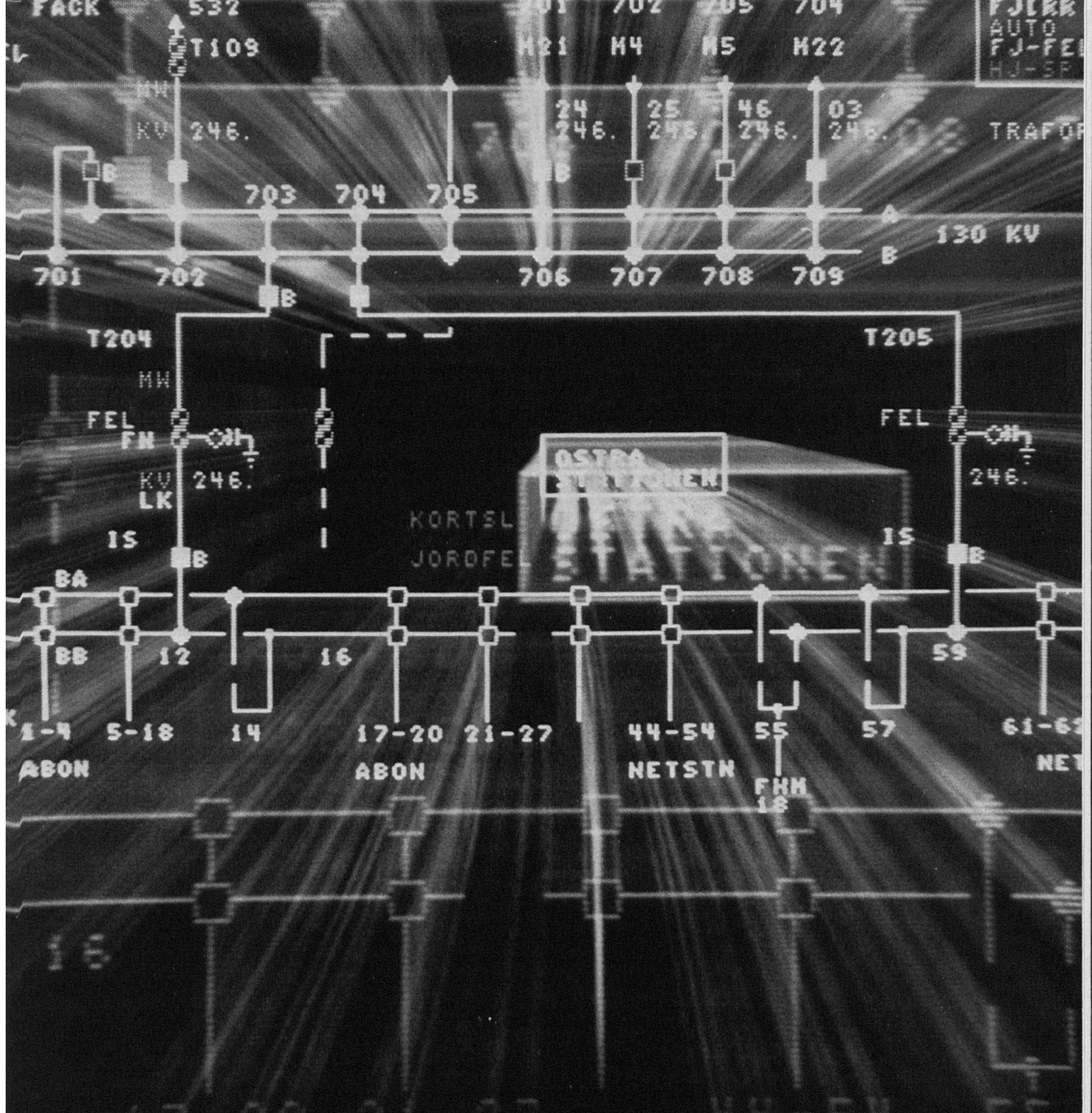
L'ETH Library est le fournisseur des revues numérisées. Elle ne détient aucun droit d'auteur sur les revues et n'est pas responsable de leur contenu. En règle générale, les droits sont détenus par les éditeurs ou les détenteurs de droits externes. [Voir Informations légales.](#)

### Terms of use

The ETH Library is the provider of the digitised journals. It does not own any copyrights to the journals and is not responsible for their content. The rights usually lie with the publishers or the external rights holders. [See Legal notice.](#)

**Download PDF:** 17.11.2024

**ETH-Bibliothek Zürich, E-Periodica, <https://www.e-periodica.ch>**



## Systemes de télédaction **TELEGYR®**

Mais pourquoi donc des systemes de télédaction?

Afin d'assurer une exploitation optimale, les états et les séquences du processus d'exploitation doivent clairement apparaître.

Cela implique l'acquisition, la transmission et le traitement de l'information dans les temps les plus courts.

Qu'il s'agisse de distribution d'eau, de gaz ou d'électricité, ou qu'il s'agisse du domaine de la radio, du trafic ou de la protection de l'environnement, le «know-

how» en la matière – connaissance exacte du processus d'exploitation – et un choix de systemes éprouvés sont la garantie d'une solution heureuse.

Voilà pourquoi des systemes de télédaction s'imposent. Des systemes de télédaction de LANDIS & GYR.

TELEGYR® 065 · TELEGYR® 102 · TELEGYR® 709

Désirez-vous un complément d'information?

Ecrivez-nous ou téléphonez-nous!

**LANDIS & GYR**

**LGZ LANDIS & GYR ZOUG SA, 6301 ZOUG, TEL. 042 - 24 23 78**

# DOCUMENTATION GÉNÉRALE

Extraits d'articles de revues suisses et étrangères reçues par le « Bulletin technique » et déposées à la Bibliothèque de l'École polytechnique fédérale de Lausanne, avenue de Cour 33, où elles peuvent être consultées.

N. B. — L'indice figurant en tête et à droite de chaque extrait est celui de la « Classification décimale universelle ».

## Sciences pures

- BT 6403** 531.232  
*Couple hydraulique sur les aubes directrices mobiles de turbines-pompes en cas de décalage entre ces aubes.*  
H. GREIN, P. BACHMANN.  
Bull. Escher Wyss, tome 49, n° 2/1976, p. 29-34, 11 fig.

Dans les distributeurs mobiles, une ou plusieurs directrices peuvent, pour diverses raisons, présenter un décalage angulaire par rapport aux autres directrices.

Partant d'un choix d'essais, on montre comment un couple hydrodynamique supplémentaire s'exerce sur une directrice décalée et sur les aubes voisines.

## Mécanique appliquée

- BT 6404** 621.039  
*L'évolution des programmes nucléaires dans le monde. Perspective et perplexités.*  
J. GAUSSENS.  
RGN. — Revue générale nucléaire, n° 1, janvier-février 1977, p. 9-29, 13 fig., 5 tabl.

Depuis 1975, on assiste à un effondrement du rythme des commandes de nouvelles centrales nucléaires aux Etats-Unis et à une récession moins marquée, mais évidente, dans le reste du monde. Cette crise va-t-elle durer? S'agit-il d'un accident conjoncturel ou structurel? L'auteur se propose de répondre en analysant — essentiellement aux Etats-Unis et en France — le comportement des principaux agents économiques concernés: producteurs d'électricité; constructeurs; Etats.

## Electrotechnique

- BT 6405** 621.317  
*Rechnergesteuerte Prüfung von Elektronikplatten.*  
A. SCHENKEL, J. RURACK.  
Bull. ASE/UCS, 68<sup>e</sup> année, n° 6, 19 mars 1977, p. 288-293, 5 fig.

La complexité toujours croissante des circuits électroniques et la haute densité d'implantation des composants rendent le contrôle des cartes de circuits imprimés de plus en plus difficile. La garantie d'une qualité de production parfaite exige des opérations de contrôle qui ne peuvent être exécutées que par un banc d'essai assisté d'un ordinateur. La présentation des problèmes fondamentaux et d'un concept de solution, ainsi que la description d'un banc d'essai réalisé font l'objet de cet article.

## Génie

- BT 6406** 624.21  
*Ponte sul Basento a Potenza.*  
S. MUSMECI.  
L'industria italiana del Cemento, 47<sup>e</sup> année, n° 2/1977, p. 77-98, 51 fig., 2 tabl.

Le pont sur le Basento, près de Potenza, représente une synthèse des études et des expériences de l'auteur, en partant de la simple « bulle de savon » jusqu'aux modèles les plus sophistiqués. Il comporte 4 travées de 70 m chacune, en une seule voûte, et une coque continue de 30 cm d'épaisseur.

L'article, après avoir examiné de façon générale la philosophie du projet, traite les principes qui ont guidé la conception structurale adoptée, de même que son calcul et le procédé de construction choisi.

# DOCUMENTATION GÉNÉRALE

## Génie

- BT 6407** 628.2  
*Ein Modell zur Simulation des Regenabflusses in Kanalisationsnetzen.*  
P. KAUFMANN.  
Gaz, eaux, eaux usées, 57<sup>e</sup> année, n° 3/1977, p. 287-292, 14 fig., 1 tabl.

L'article donne la description d'un programme électronique pour le calcul hydraulique des conduites d'égout. Le programme permet de simuler de façon précise les conditions d'écoulement d'un réseau en tenant compte des refoulements, des processus de rétention et de la mise sous pression de conduites ou tronçons de réseau.

Cette méthode permet, outre l'utilisation optimale des conduites existantes, d'éviter des investissements inopportuns. Une série d'essais effectués pour tester la sensibilité du programme par rapport aux abonnés de base, permet de se rendre compte des possibilités pratiques d'application.

## Industries diverses

- BT 6408** 678.6  
*Contribution à l'étude du vieillissement naturel des résines polyester renforcées de fibres de verre.*  
R. COPÉ.  
Cahiers du Centre scient. et techn. du bâtiment, n° 177, mars 1977, cahier 1426, p. 1-19, 25 fig.

L'objet de cette étude est de définir ou de préciser des méthodes expérimentales permettant de suivre et de mesurer la dégradation des résines polyester renforcées de fibres de verre, au cours du vieillissement naturel, en ce qui concerne aussi bien l'aspect que les caractéristiques mécaniques.

## Construction, Architecture

- BT 6409** 711.7  
*Le distributeur urbain de Reims.*  
J. WINGHART, F. LENOËL.  
Travaux, n° 503, janvier 1977, p. 101-105, 11 fig.

Présentation générale par le Directeur départemental de l'équipement de la Marne. Qu'est-ce que le distributeur urbain de Reims? Le tracé, les études, les travaux. L'insertion du distributeur dans l'agglomération. La protection contre les nuisances. L'architecture des ouvrages. L'éclairage, les clôtures. Les aménagements paysagers. Conclusion.

## Divers

- BT 6410** 681.11  
*Antike Taschenuhren.*  
W. TRACHSLER.  
Revue techn. suisse, n° 13/14, 7 avril 1977, p. 333-338, 16 fig.

Cet article récapitule la technique de la construction des montres de poche depuis le XV<sup>e</sup> siècle. Le développement historique de la montre de poche est complété par la description de procédés de fabrication et d'outils. Les nombreuses illustrations d'exemplaires de grande beauté montrent que, dans les temps anciens, la montre n'était pas seulement un instrument de mesure du temps, mais avant tout un bijou et un symbole de rang social.

- BT 6411** 656.2  
*Signalisation et pilotage automatique.*  
J. D. PELLETIER.  
L'Ingénieur (Montréal) 63<sup>e</sup> année, n° 317, janv.-fév. 1977, p. 3-10, 13 fig.

Cet article traite principalement des nouveautés technologiques dont sera doté le métro de Montréal. Les développements et les perspectives offertes dans le domaine de la signalisation et du pilotage automatique sont de plus en plus intimement associés tant sur le plan des principes que sur celui de la réalisation technique.

# Super-Confort

**Anti-éblouissant**  
réglable à volonté

**Protection solaire**  
protection variable contre les rayons solaires

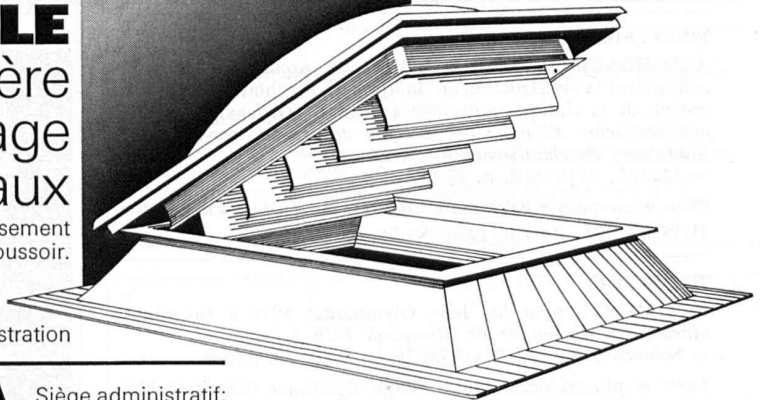
**Eclairage naturel réglable**  
progressivement jusqu'à obscurcissement

**Ventilation Aération**  
Aération des locaux par coupole ou par ventilateur

L'excellente **COUPOLE WEMA-SC\*** est la première qui solutionne l'éclairage zénithal des locaux

\*avec **Super-Confort** protection solaire et obscurcissement par lamelles orientables, réglables par bouton poussoir.

- spécialement bon marché
- peut être installée dans coupoles existantes
- demandez notre documentation ou notre voiture de démonstration



**Siegfried Keller SA**  
Route de la Maladière 22, 1022 Chavannes  
Tél. 021 35 07 12

Siège administratif:  
8304 Wallisellen  
Succursale à Berne

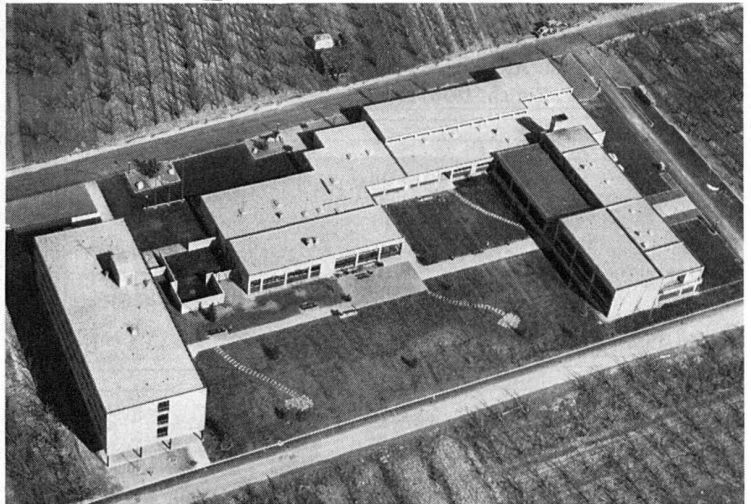
une activité  
Unikeller

## Une toiture des plus sûres

**Les avantages du système d'étanchéité Sarnafil® pour les toits plats:**

- Sarnafil® a fait ses preuves à long terme.
- Sarnafil® sert aussi à couvrir les jointures et les extrémités.
- Sarnafil® s'assortit de conseils à tous les stades de la construction.
- Sarnafil® est mis en œuvre par des couvreurs spécialisés locaux.

Hôte de Saxon  
Superficie du toit: 3900 m<sup>2</sup> de Sarnafil  
Maître d'œuvre: Fondation en faveur des handicapés mentaux du Valais romand  
Architecte: Henri de Kalbermatten, Sion



# Sarnafil®

Service technique et vente en Suisse romande:

**Sarna Plastiques SA**

35, chemin de Bonne Espérance  
1006 Lausanne  
Tél. (021) 29 54 13

BT 1.77

Veillez nous/m'envoyer

- de plus amples renseignements sur Sarnafil
- la liste régionale des poseurs de Sarnafil
- un technicien-conseil Sarnafil

Nom/Entreprise: \_\_\_\_\_

Adresse: \_\_\_\_\_



# DOCUMENTATION DU BATIMENT

CENTRE NATIONAL SUISSE: BIBLIOTHEQUE DE L'ECOLE POLYTECHNIQUE FEDERALE, ZURICH

727.11 (494.5)

BÂTIMENTS scolaires. (*Architettura per la scuola.*)  
= Riv. tecnica Svizzera ital., 66 (1975) 4, p. 27-47.

Ecole élémentaire rue Lambertenghi à Lugano. Ecole communale à Stabio. Concours pour un nouveau centre scolaire à Coldrerio.

SUISSE, EPF, Zurich, 1976, N° 94.

69.022.3 : 699.86

[FAÇADES climatiques.] (*Texte en allemand.*)  
= Heizung & Lüftung, 42 (1975) 2, p. 20-35.

Fenêtres climatiques. Construction de la façade SIS et expérience faite dans un bureau à grand espace. Le système KICON. Façade « protecta-sol ».

SUISSE, EPF, Zurich, 1976, N° 95.

725.51 : 616.89 (494)

AESCHBACHER, K. & E. BUERGIN, arch. e.a. Réflexions concernant la construction de cliniques de psychiatrie. Agrandissement de la clinique cantonale à Liestal. (*Gedanken zum Bau psychiatrischer Kliniken am Beispiel des Erweiterungsbaus der Kantonalen Psychiatrischen Klinik Liestal.*)  
= Medita, 5 (1975) 2, p. 37-41.

Plans et coupes du bâtiment à 120 lits, réalisé en première étape.

SUISSE, EPF, Zurich, 1976, N° 96.

711.558 (436)

BÂTIMENTS pour les Jeux Olympiques 1976 à Innsbruck. (*Innsbrucks Bauten für die Olympiade 1976.*)  
= Schweizer Baubl., 86 (1975) 29, p. 5-11 ; 30, p. 5-8.

Texte et photos présentant : village olympique (35 immeubles, 642 appartements) ; centres de presse, de sports et de congrès ; tremplin de ski, etc. Détails constructifs sur la piste de luge et de bobsleigh.

SUISSE, EPF, Zurich, 1976, N° 97.

711.417.4 (44)

HERMANN, J. Créteil, future banlieue de Paris. (*Créteil, ein zukünftiger Pariser Vorort.*)  
= Schweizer Baubl., 86 (1975) 30, p. 42-46.

Principes de la conception : éviter la ségrégation sociale et l'anonymat des grands ensembles ; construire les équipements communautaires avant les habitations ; pas de logements sans places de travail. Architecte : Pierre Dufau.

SUISSE, EPF, Zurich, 1976, N° 98.

725.51 (494) : 616.053.2

Nouveaux BÂTIMENTS de la clinique universitaire de pédiatrie à Berne. (*Neubau der Universitätskinderklinik Bern.*)  
= Schweiz. Bauztg., 93 (1975) 16, p. 225-234.

Bâtiment de socle avec trois sous-sols, rez-de-chaussée et niveau technique. Trois superstructures à un, douze et six niveaux. 1586 locaux ; trente types normalisés. Module de base tridimensionnel de 136 cm. Rapport de l'ingénieur.

SUISSE, EPF, Zurich, 1976, N° 99.

614.841.45

BRYL, S. Action du feu dans les bâtiments. (*Brandbelastung im Hochbau.*) 12 réf.  
= Schweiz. Bauztg., 93 (1975) 17, p. 243-249.

On entend par action du feu la relation entre le pouvoir calorifique des matériaux qui se trouvent dans un secteur d'incendie et la surface de ce secteur. Mesures de planification assurant une protection efficace contre le feu. Tableaux, graphiques, calculs.

SUISSE, EPF, Zurich, 1976, N° 100.

711.552.6 (494)

CENTRE d'achats « Glatt » à Wallisellen, Zurich. (*Einkaufszentrum Glatt in Wallisellen ZH.*)  
= Planen & Bauen, 8 (1975) 4, p. 22-29.

Construction en 9200 éléments préfabriqués en béton. Rapport de l'ingénieur sur : fondations, raidissement, plancher sans sous-poutres, puits d'approvisionnement. Installations techniques. Plans.

SUISSE, EPF, Zurich, 1976, N° 101.

728.37 : 728.2

[HABITER d'une manière individuelle.]

= ac 78 Rev. internat. d'amiant-ciment, 20 (1975) 2, p. 7-54.

Maisons familiales et immeubles d'habitations à travers le monde.

SUISSE, EPF, Zurich, 1976, N° 102.

728.37 (46)

DONATO, E. & U. GEEST, arch. Maison à llinas del valles, Espagne.

= ac 78 Rev. internat. d'amiant-ciment, 20 (1975) 2, p. 32-33.

Le volume fortement articulé se caractérise par le jeu de grandes toitures rampantes et de cubes de petite échelle. Couverture en plaques d'amiant-ciment.

SUISSE, EPF, Zurich, 1976, N° 103.

728.37 (493)

COCHEZ, J., arch. Maison de l'architecte à Opwijk, Belgique.

= ac 78 Rev. internat. d'amiant-ciment, 20 (1975) 2, p. 34-36.

Bungalow sur plan rectangulaire. Espace intérieur librement divisible sur la base d'un module de 2,46 m. Murs de clôture en maçonnerie massive, revêtue par des plaques blanches d'amiant-ciment.

SUISSE, EPF, Zurich, 1976, N° 104.

728.37 (436)

PURTSCHER, H., arch. Maison à Schnifis, Autriche.

= ac 78 Rev. internat. d'amiant-ciment, 20 (1975) 2, p. 37.

Plan répondant aux besoins d'un maître de maison condamné à la chaise roulante. Pièces aux arêtes tronquées, chemins aussi courts que possible, minimum de portes. Maçonnerie revêtue d'ardoises en amiant-ciment.

SUISSE, EPF, Zurich, 1976, N° 105.

728.224 (43)

BORCHERDT, H., arch. Immeuble d'habitation avec atelier d'architecture.

= ac 78 Rev. internat. d'amiant-ciment, 20 (1975) 2, p. 43-45.

Trois volumes extrêmement articulés dans le plan et en élévation. Disposition en triangle autour d'une zone d'entrée. Camouflage par des façades entièrement vitrées, reflétant le terrain boisé.

SUISSE, EPF, Zurich, 1976, N° 106.

725.41

BÂTIMENTS industriels. (*Industriebauten.*)

= Bauen & Wohnen, 29 (1975) 4, p. 142-156.

Cimenterie à Geisingen. Installations de mélange pour ciment à Harbourg. Brasserie à Mönchengladbach. Immeuble industriel à Cinisello Balsamo près de Milan.

SUISSE, EPF, Zurich, 1976, N° 107.

725.42 (43) : 666.94

WILHELM, F. & B., arch. Cimenterie à Geisingen. (*Zementwerk Geisingen.*)

= Bauen & Wohnen, 29 (1975) 4, p. 142-147.

Complexe couronné en raison de son unité fonctionnelle et architecturale. Stockages, silos, fours, broyeurs, dispositif de transbordement, ateliers et bâtiment social.

SUISSE, EPF, Zurich, 1976, N° 108.

725.42 (43) : 666.9

ACKERMANN, K. & R. MARTIN, arch. Installations de mélange pour ciment à Harbourg. (*Zementmischbetтанlage in Harbourg.*)

= Bauen & Wohnen, 29 (1975) 4, 148-149.

La matière brute déchargée forme deux terrils parallèles, longs de 120 m et hauts de 15 m. Formes des murs latéraux déterminées par le cône de la matière en vrac et le mouvement en quart de cercle des décapeuses.

SUISSE, EPF, Zurich, 1976, N° 109.

## Coupon

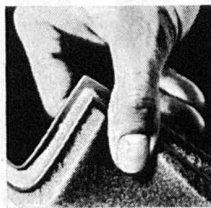
- pour une documentation plus détaillée (y compris rapport sur les explosions-test)
- pour un entretien sans engagement avec votre spécialiste

Nom:

Adresse:

Prière d'envoyer à:

SCHOELLKOPF-IRONFLEX SA  
Caroline 2 1000 Lausanne Tél. 021/23 10 68



**Vous** construisez des réservoirs en béton selon les PTR (prescriptions techniques pour réservoirs). **Nous** garnissons les réservoirs d'un revêtement sous forme d'une double feuille de CPV qui a fait ses preuves depuis 15 ans. Des explosions d'essai effectuées en collaboration avec l'Office fédéral de la protection civile ont prouvé que nos revêtements étaient étanches même après destruction du béton. Notre système est

éprouvé par le LFEM et approuvé par l'Office fédéral de la protection de l'environnement. A la longue, le béton n'est pas seulement plus sûr que l'acier corrodant, il est aussi plus avantageux.

**SCHOELLKOPF-IRONFLEX SA**

Caroline 2 1000 Lausanne  
Tél. 021/23 10 68

# Reservoirs en béton sûrs

# Vetroflex

ISOVER  
**VETROFLEX**

# isole

le chaud, le froid, le bruit

# mieux

FIBRIVER  
Case postale, 1001 Lausanne  
tél. 021 20 42 01

L'Ensemble montagnard de l'Alpe des Chaux engagerait

1 surveillant de chantier

expérimenté, capable d'assurer la conduite des travaux de construction de bâtiments d'habitation.

Faire offre avec curriculum vitae, références et prétentions à :  
S.I. Alpe des Chaux SA, 1882 Gryon, tél. (025) 5 96 59.

éditions  
procédés typo-offset-ibm  
reliures à anneaux  
wiro-multo

**Imprimerie  
La  
Concorde**

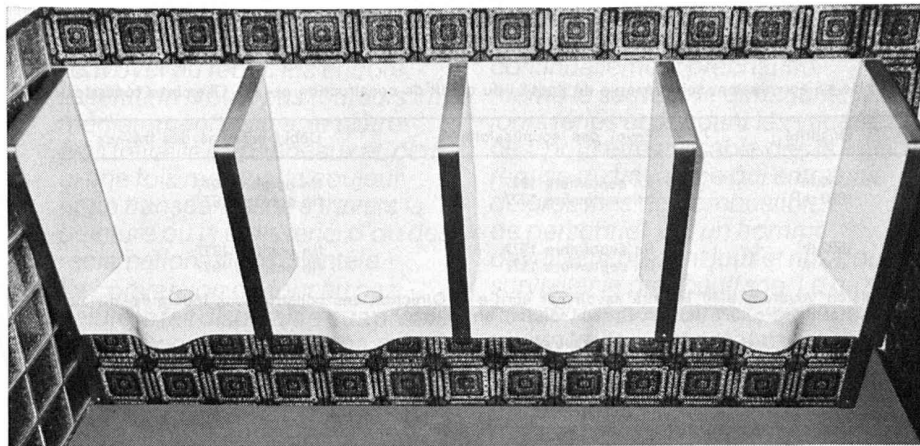
1066 Epalinges  
ch. des Croisettes 6  
tél. (021) 33 31 41

**H. A. AUCHLIN**

PHOTOGRAVURE

PHOTOLITHO

Place du Tunnel 10 Lausanne ☎ 23 64 40



## Ernst urinoirs

sans chasse d'eau  
absolument inodores

F. Ernst, Ing. AG  
Weststrasse 50/52  
8036 Zurich  
Tél. (01) 33 60 66/35 36 55

Connaissez-vous  
déjà le panneau

# Duripanel

à base de bois et de ciment ?

Demandez de plus amples  
renseignements à

Résistant au feu et aux intempéries

**Durisol** Villmergen SA — 2, chemin de la Joliette — 1006 Lausanne — Tél. (021) 27 74 24/25

Cherchons

## ingénieur

pour surveiller les travaux de finition et  
la mise en eau d'un barrage en

## Algérie

Faire offres, avec curriculum vitae et  
références, sous chiffre BT 219 à IVA SA,  
19, av. de Beaulieu, 1004 Lausanne.

Nous cherchons pour la planification et l'établissement de projets  
d'ouvrages hydrauliques urbains à l'étranger

## jeune ingénieur civil EPF ou ETS

Nous demandons :

- au moins 4 ans d'expérience dans la branche, surtout dans le domaine  
d'adduction d'eau
- intérêt pour les technologies adaptées
- allemand parlé et écrit, bonnes notions d'anglais
- d'être disposé à travailler à l'étranger
- manière de travailler indépendante
- habilité à négocier.

Nous offrons :

- activité intéressante dans le cadre d'une équipe qualifiée
- conditions de travail agréables
- salaire actuel et prestations de sécurité sociale.

Adresser lettre manuscrite avec curriculum vitae à  
Balzari Blaser Schudel  
Ingénieurs et Planificateurs  
Krämburgstrasse 14  
3006 Berne.

## VILLE DE NEUCHÂTEL

Le Service de planification et de coordination  
cherche

## un ingénieur-technicien ETS

pour seconder le chef du service et pour organiser  
et diriger le cadastre du sous-sol de la Ville.

Qualifications demandées :

- diplôme d'ingénieur-technicien ETS en génie  
civil, éventuellement qualification équivalente
- pratique de quelques années au moins
- intérêt pour la planification, la coordination des  
travaux et le cadastre souterrain
- aptitude à diriger des séances et à rédiger des  
comptes rendus.

Activités : selon cahier des charges.

Traitement : selon l'échelle des salaires du person-  
nel communal.

Entrée en fonction : tout de suite ou date à  
convenir.

Renseignements : à demander au chef du service  
(tél. 038 - 21 11 11, int. 504).

Les offres manuscrites, accompagnées d'un curri-  
culum vitae, doivent être adressées **jusqu'au 12 sep-  
tembre 1977**, à la direction du Service de planifi-  
cation et de coordination, Hôtel Communal,  
2001 Neuchâtel.

DIRECTION DES CONSTRUCTIONS FEDERALES — Division des bâtiments

## AVIS DE SOUMISSION

Moudon : place d'armes

Les travaux suivants seront adjugés à la suite d'une mise en soumission, sous réserve de l'octroi du crédit de construction par les Chambres fédérales :

N° du CFC	Catégorie de travaux	Quantité	Envoi des soumissions	Début présumé des travaux
AC 151	Canalisations	350 m <sup>1</sup>	fin septembre 1977	fin octobre 1977
AC 172	Enveloppe de la fouille	950 m <sup>2</sup>	fin septembre 1977	fin octobre 1977
AC 174	Ancrages			
AC 412	Canalisations			
	1. Eaux pluviales	1500 m <sup>1</sup>	fin septembre 1977	fin octobre 1977
	2. Eaux usées	800 m <sup>1</sup>	fin septembre 1977	fin octobre 1977

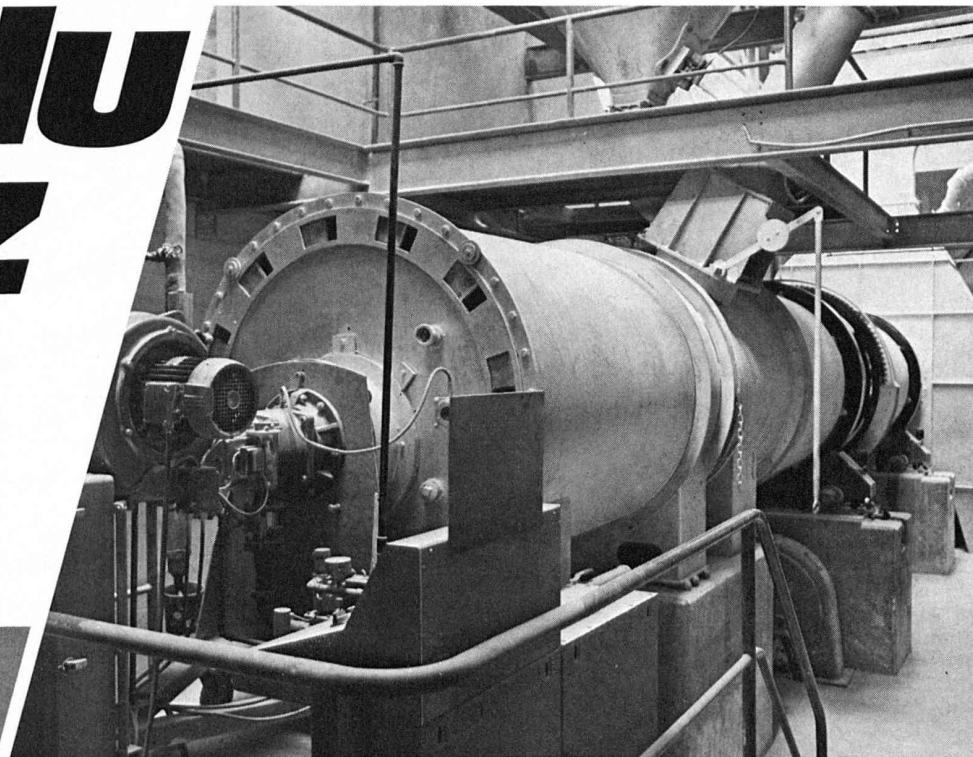
Les entreprises désireuses de participer à la soumission voudront bien le faire savoir par écrit à la Direction des constructions fédérales, division  
des bâtiments, Effingerstrasse 20, 3003 Berne, d'ici au 20 septembre 1977 (le timbre postal fait foi), en indiquant :

— la désignation du lieu (Moudon : place d'armes) ; le N° du CFC et la catégorie des travaux qui les intéresse.

Les documents seront envoyés aux soumissionnaires à l'époque indiquée ci-dessus.

Seuls entrent en ligne de compte les entreprises et consortiums d'entreprises justifiant leur capacité d'exécuter les travaux. C'est pourquoi, en  
s'inscrivant, toute entreprise soumissionnaire donnera des indications sur son organisation et sur l'effectif de son personnel, ainsi que des réfé-  
rences et, le cas échéant, le nom des entreprises associées et des principaux sous-traitants.

# Satisfait du gaz



La maison Plâtrière S.A., Sion, a converti au gaz, en 1975, deux installations de son usine de Granges VS: il s'agit du four rotatif utilisé pour le séchage du plâtre et des chaudières qui fournissent en chaleur les fours-tunnels où séchent les panneaux de plâtre. Monsieur B. Filippini, directeur de Plâtrière S.A., nous dit à ce sujet:

«L'arrivée du gaz naturel, acheminé par le gazoduc du Rhône de Swissgas, nous a valu de grands avantages. Précédemment, nous recourions au mazout lourd. Le four rotatif de séchage du plâtre est chauffé par combustion directe. Lorsqu'il fonctionnait au mazout lourd, on ne pouvait empêcher que le brûleur se dérègle de temps à autre, et le plâtre prenait alors une couleur noirâtre qui obligeait à l'envoyer au rebut. Pis encore, l'altération n'était pas toujours immédiatement visible, le plâtre était travaillé en panneaux et, ceux-ci une fois montés, la couleur noire transparaisait à travers la peinture ou la tapisserie, d'où des réclamations de la clientèle. La conversion du four au gaz naturel a fait disparaître ces problèmes. La combustion du gaz est parfaitement propre et le

brûleur ne se dérègle plus. En même temps, les deux chaudières à eau surchauffée qui assurent le chauffage des fours-tunnels à trois zones, où s'effectue le séchage des panneaux de plâtre, ont été munies de brûleurs à gaz. A côté d'une amélioration de la qualité du plâtre, l'emploi du gaz présente des avantages d'ordre économique sur l'utilisation du mazout lourd: celui-ci devait être continuellement préchauffé, même le samedi, le dimanche, les jours fériés et pendant les vacances, pour être utilisable dès la reprise du travail, ce qui entraînait de gros frais de combustible et de personnel, car un homme devait être présent jour et nuit pour surveiller le préchauffage. Le gaz naturel, lui, peut être utilisé sans aucun traitement préalable. En résumé, la conversion au gaz

naturel, outre qu'elle nous a valu maints avantages économiques, a renforcé notre position auprès de la clientèle en améliorant la qualité de nos produits. De plus, l'emploi du gaz contribue à protéger l'environnement, un facteur qu'on devrait se garder de sous-estimer dans une région ouverte au tourisme comme le Valais.»

Le gaz vous aide  
à résoudre vos  
problèmes.  
Faites-en  
aussi l'essai!



**Le gaz,  
une énergie propre  
pour un avenir meilleur**



# Problèmes de sols ? Voici la solution.

Dans bien des entreprises, les revêtements de sol doivent satisfaire à des exigences particulièrement sévères: résister à des charges extrêmes, à l'abrasion pour combattre la poussière, aux dérivés du pétrole, à l'essence, aux huiles végétales, aux acides organiques et inorganiques, aux alcalis, à l'alcool, ainsi qu'aux détergents et rester insensibles à la salissure.

**Rivalpox**  
mortier époxy

Faites confiance à notre expérience longue de 15 ans pour résoudre votre problème de sol. Une expérience qui se reflète dans plusieurs produits à base d'époxyde, adaptés aux exigences les plus diverses. Trois d'entre eux conviennent particulièrement à l'industrie et à l'artisanat ainsi qu'aux ouvrages militaires et de protection civile.

**Rivalplan**  
revêtement autodispersif

**Rivalfix 7**  
enduit de protection



**BON pour une collection  
d'échantillons Rival**

Nous avons fait réaliser une collection d'échantillons pratique en nombre limitée. Assurez-vous dès aujourd'hui votre exemplaire en vous servant de ce talon de commande

**MEYNADIER**

1008 Prilly/Lausanne, av. des Huttins 6

Veillez me/nous faire parvenir votre collection d'échantillons Rival. ..

Nom: \_\_\_\_\_

Raison sociale: \_\_\_\_\_

Adresse (NP): \_\_\_\_\_

