

Objektyp: **Advertising**

Zeitschrift: **Bulletin technique de la Suisse romande**

Band (Jahr): **103 (1977)**

Heft 19: **SIA spécial, no 4, 1977**

PDF erstellt am: **05.08.2024**

Nutzungsbedingungen

Die ETH-Bibliothek ist Anbieterin der digitalisierten Zeitschriften. Sie besitzt keine Urheberrechte an den Inhalten der Zeitschriften. Die Rechte liegen in der Regel bei den Herausgebern. Die auf der Plattform e-periodica veröffentlichten Dokumente stehen für nicht-kommerzielle Zwecke in Lehre und Forschung sowie für die private Nutzung frei zur Verfügung. Einzelne Dateien oder Ausdrucke aus diesem Angebot können zusammen mit diesen Nutzungsbedingungen und den korrekten Herkunftsbezeichnungen weitergegeben werden. Das Veröffentlichen von Bildern in Print- und Online-Publikationen ist nur mit vorheriger Genehmigung der Rechteinhaber erlaubt. Die systematische Speicherung von Teilen des elektronischen Angebots auf anderen Servern bedarf ebenfalls des schriftlichen Einverständnisses der Rechteinhaber.

Haftungsausschluss

Alle Angaben erfolgen ohne Gewähr für Vollständigkeit oder Richtigkeit. Es wird keine Haftung übernommen für Schäden durch die Verwendung von Informationen aus diesem Online-Angebot oder durch das Fehlen von Informationen. Dies gilt auch für Inhalte Dritter, die über dieses Angebot zugänglich sind.

Dicht solide comme le roc

Quand il s'agit de travaux d'infrastructure. Car Dicht peut résoudre chaque problème dans ce domaine:

- sondages
- analyses en laboratoire
- fondation à pilotis
- reprises en sous-œuvre
- enceintes pour fosses de construction
- abaissement du niveau d'eaux souterraines –

autant de travaux que Dicht a déjà exécutés. D'où l'expérience acquise – et votre sécurité lorsque vous vous fiez aux fondations Dicht.

Dicht SA
St-Gall 071-23 16 45
Lucerne 041-22 24 65
Berne 031-22 72 77
Zurich 01-35 69 13

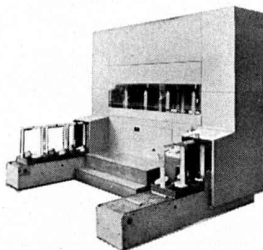


DEGRAISSAGE - NETTOYAGE - SECHAGE - ULTRASONS
des appareils manuels à l'automate de grande capacité



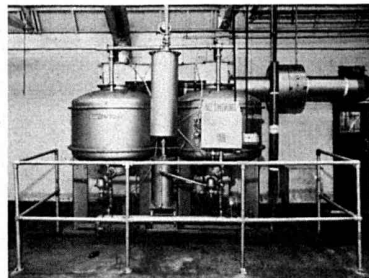
Toutes pièces
Tous traitements
Toutes applications

Bains alcalins
Solvants chlorés
Trifluorotrchloroéthane



Economie de
perte de
solvant :
75 %
Air purifié

**INSTALLATION DE RECUPERATION DES VAPEURS DE
SOLVANTS ET CONTROLE DE LA POLLUTION ATMOSPHERIQUE**



Amortissement
rapide
Conditions
de travail
plus saines



L. HALDI FILS, spécialiste pour toutes canalisations en ACIER INOXYDABLE et autres
30, route d'Echallens, 1032 ROMANEL/LAUSANNE - Tél. (021) 35 21 51, télex 24 425

EgoKiefer SA

Fenêtres Portes Eléments

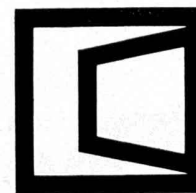
**Direction régionale
de la Suisse romande**
1844 Villeneuve VD
Tél. 021/60 12 92

Succursales
1215 Genève 15
Tél. 022/96 33 82

3960 Sierre VS
Tél. 027/55 26 63
Direction de vente
8038 Zürich
Tél. 01/45 24 55

Siège principal
9450 Altstätten SG
Tél. 071/75 27 33

EgoKiefer



**votre partenaire dans le bâtiment
depuis des dizaines d'années**

Fabrique vaudoise d'ascenseurs et de monte-charge
Service d'entretien
Réparations
Transformations
Etudes et devis
sans engagement



SEGULIFT S. A.

1004 Lausanne
Rue de Genève 64
Tél. 24 73 53

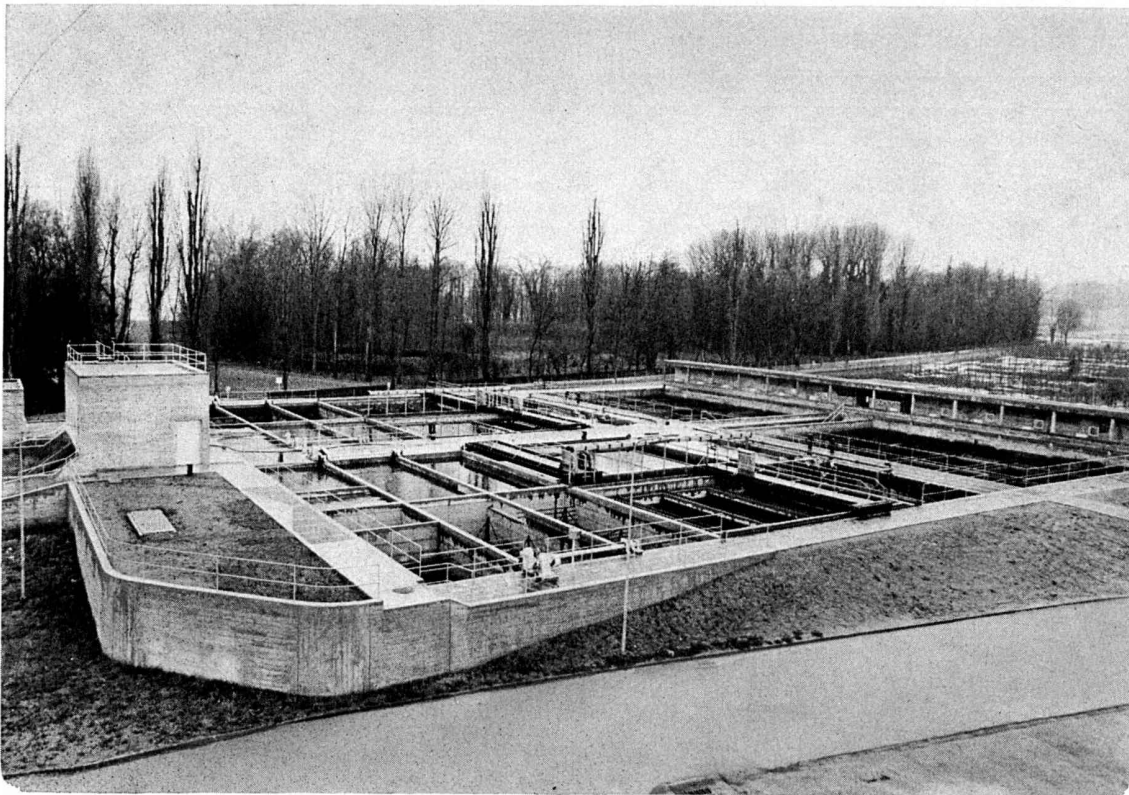
Chauffage - Ventilation - Climatisation

**Regamey
Chevalley SA**

Mathurin-Cordier 13
1005 Lausanne
Tél. 021/23 13 24

HYDRO INTEGRAL

La technique de pointe pour le traitement rationnel des eaux résiduaires domestiques et industrielles.

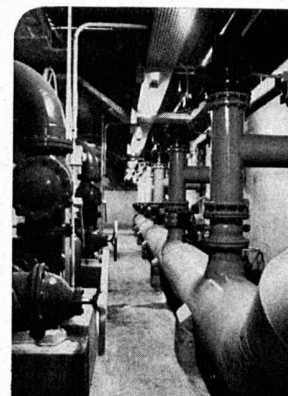


Les résultats obtenus par le procédé Hydro Integral utilisé pour l'agrandissement de la station d'épuration de Lausanne ont confirmé pleinement que ce choix était judicieux.

En effet, les normes fixées par le département fédéral sont facilement atteintes, même avec des eaux très chargées. On peut d'ores et déjà affirmer que, vu ses nombreux avantages spécifiques, le procédé Hydro Integral est parfaitement adapté aux exigences futures de l'épuration. Il est même apte à pallier certaines insuffisances des stations classiques.

En voici les principales caractéristiques:

- Une souplesse de fonctionnement sans précédent, autorisant de brusques modifications qualitatives et quantitatives des eaux à traiter.
- Une remise en marche rapide après arrêt (même de plusieurs jours).
- Une élimination parfaite des phosphates.
- Une réduction substantielle des frais d'exploitation par une automatisation intégrale.
- Une économie de 30 à 50% de la surface d'implantation par rapport à une station conventionnelle (réduction sensible des investissements).



Renseignements complémentaires et documentation auprès de

HYDRO SA

« HYDRO » technique

Rue de la Gare 19

Case postale 88 2024 Saint-Aubin Tél. (038) 55 27 27



Escalier mobile
Un maximum d'avantages
Un minimum d'espace

Mod. 1 75/150
Mod. 3 70/130 (év. 65/120)

Feldmann + Co SA 3250 Lyss

Constructions en bois Tél. (031) 84 11 84
COMPTOIR SUISSE LAUSANNE Halle 1, stand 46

Typo-offset

Claude CHOLLON

Téléphone 36 24 23

Offset rapide — Travail soigné
Livraisons très courtes



A. Adani & Fils S.A.
Constructions métalliques

Vitrages et portes en alu
Serrurerie en bâtiment
Rampes d'escaliers
Fers forgés

1023 Crissier
Chemin de Saugy
Tél. (021) 35 95 95/96

DOCUMENTATION GÉNÉRALE

Extraits d'articles de revues suisses et étrangères reçues par le « Bulletin technique » et déposées à la Bibliothèque de l'École polytechnique fédérale de Lausanne, avenue de Cour 33, où elles peuvent être consultées.

N.B. — L'indice figurant en tête et à droite de chaque extrait est celui de la « Classification décimale universelle ».

Sciences pures

BT 6412 538.3
Pertes des supraconducteurs multifilamentaires dans des champs magnétiques variant dans le temps. K. KWASNITZA.
Revue Brown Boveri, tome 64, n° 2/1977, p. 89-94, 7 fig.

L'article traite des pertes par hystérésis et de matrice de fils supraconducteurs à filaments NbTi dans des champs magnétiques pulsés et alternatifs. Il indique des résultats de mesures de pertes sur des fils supraconducteurs à pertes particulièrement faibles.

Il décrit en outre un comportement du genre de l'effet pelliculaire — apparaissant dans des conditions déterminées — des courants de couplage du filament. Il décrit enfin un appareil permettant de soumettre les bobines supraconductrices à des champs magnétiques pulsés et de mesurer les pertes des fils supraconducteurs.

Mécanique appliquée

BT 6413 621.791
Procédés spéciaux : présent et avenir J. J. CHÈNE.
Journal de la Soudure, 67^e année, n° 4/1977,
p. 83-92, 10 fig., 1 tabl.

Une définition bien déterminée indique les exigences et les propriétés requises des procédés de soudage spéciaux. Un tableau compare les principes et les applications des 6 procédés spéciaux, soit : le bombardement électronique, le laser, le brasage à haute température, le soudage par diffusion, le soudage par friction, le soudage par explosion. L'auteur conclut par quelques remarques de principe.

BT 6414 621.224
Réglage des turbines hydrauliques à l'aide d'éléments électroniques modulés. W. WÜHRER.
Bull. Escher Wyss, tome 49, n° 2/1976, p. 3-14, 10 fig.

On peut aujourd'hui, à l'aide d'éléments ou modules normalisés de la technique électronique, combinés avec des servovalves électriques, réaliser des circuits de réglage adaptés à tous les types de turbines hydrauliques et pour tous les besoins. Dans l'article revu ici, toutes les fonctions d'un régulateur sont discutées à l'aide des schémas correspondants.

Electrotechnique

BT 6415 621.395
Poste téléphonique à prépaiement AZ 44 P. GUYER.
Bull. techn. PTT, 55^e année, n° 3/1977, p. 120-126, 8 fig.

L'article présente le nouveau poste téléphonique à prépaiement en service depuis 1977. Outre les exigences les plus importantes auxquelles cet appareil doit satisfaire, il décrit sa construction mécanique et son fonctionnement à commande électronique, en relevant qu'il peut être connecté à n'importe quelle ligne de raccordement ordinaire. L'article donne enfin un bref aperçu de l'utilisation du poste, facile par l'utilisateur, ainsi que de son installation.

DOCUMENTATION GÉNÉRALE

Extraits d'articles de revues suisses et étrangères reçues par le « Bulletin technique » et déposées à la Bibliothèque de l'Ecole polytechnique fédérale de Lausanne, avenue de Cour 33, où elles peuvent être consultées.

N. B. — L'indice figurant en tête et à droite de chaque extrait est celui de la « Classification décimale universelle ».

Electrotechnique

- BT 6416 621.314
Contrôle des essais de tenue aux courts-circuits des transformateurs par la méthode des chocs à basse tension. C. MERIGOT.
EDF. Bull. Dir. des Etudes et Recherches, Série B, n° 2/1976, p. 51-69, 26 fig., 2 tabl.

Depuis six ans la méthode des chocs à basse tension est utilisée par le Laboratoire d'essais H.T. de Clamart pour le contrôle de la tenue des transformateurs pendant les essais de court-circuit conjointement à d'autres mesures plus classiques (par ex. variation de l'impédance de court-circuit).

Les conditions propres aux essais de laboratoire ont conduit à adopter un dispositif de mesures simple pouvant être mis en œuvre rapidement. Cet article présente le dispositif et donne quelques résultats ainsi obtenus.

Il en ressort que la méthode des chocs à basse tension permet d'obtenir des résultats intéressants et constitue l'instrument de contrôle souvent le plus sensible.

Génie

- BT 6417 625.7
RN 12. Déviation de Chatelaudren-Plouagat.
Construction, tome 31, n° 12/1976, p. 548-551, 5 fig., 3 tabl.

Cet ouvrage de 11,5 km de longueur achève la modernisation à 2x2 voies de la section de la RN 12 Guingamp-Saint-Brieuc (26,5 km). Il sera prolongé par la déviation de Saint-Brieuc qui assurera la jonction avec la section Saint-Brieuc-Lamballe de 23 km, achevée en 1974.

La nouvelle route recevra le statut de route express. Aucun accès direct des riverains ne sera admis. Des carrefours dénivelés permettent les échanges de trafic avec les principales voies locales rencontrées.

Les caractéristiques géométriques correspondent à une vitesse de référence de 100 km/h.

Le coût total de l'opération a atteint 36 000 000 F, soit 3 130 000 F au kilomètre.

- BT 6418 628.39
La distribution des produits pétroliers et la pollution de l'eau
M. CHIRAC.
Techn. et sciences municipales, 72^e année, n° 3/1977, p. 87-92, 12 fig.

L'auteur examine les précautions à prendre dans les dépôts, pendant le transport par camion citerne, par péniche ou par conduites qui sont réglementées légalement de façon à éviter toute infiltration des produits répandus. Du matériel de secours est prêt en cas d'accident, pour limiter la dispersion du pétrole répandu et pour le récupérer.

Chimie industrielle

- BT 6419 666.97
Mortiers et ciments armés de fibres (une étude bibliographique).
D. JEJIC, F. ZANGHELLINI.
Annales de l'Inst. techn. du bât. et des trav. publics, n° 347, février 1977, p. 45-87, 58 fig., 2 tabl.

L'incorporation de fibres diverses dans les matériaux fragiles du type mortier, ciment ou plâtre en vue d'améliorer leurs performances mécaniques, a fait et continue de faire l'objet de nombreuses recherches et écrits. Quelques applications prometteuses ont vu le jour.

L'étude bibliographique présentée ici résume, au travers des écrits les plus récents, l'état des connaissances sur le mécanisme interne particulier de ces matériaux composites, ainsi que sur les problèmes technologiques découlant de leur élaboration et mise en œuvre.



S.A

Rue César-Roux 28
Tél. (021) 23 75 71

1005 Lausanne

Equipement scolaire - Equipement «visuel»

Exposition permanente

Quelques titres extraits de notre programme de vente :

TABLEAUX GALMAR	en VERRE vert
TABLEAUX GALMAR	en ACIER émaillé vert (magnétique)
TABLEAUX GALMAR	en ACIER émaillé blanc (magnétique)
AFFICHAGES GALMAR	en LINO-LIEGE gris-beige

ACCESSOIRES :

Craies + feutres + EFFACEURS + Instruments à dessin

ECRANS DE PROJECTION GALMAR (spéciaux)
ECRANS DE PROJECTION TOUTE la production M.W.

Rétro-projecteurs

GALMAR 233 + 3 M + KINDERMANN

PORTE-CARTES	Divers systèmes + listes d'affichage
MOBILIER SCOLAIRE	Complet GALMAR - MOBIL
MOBILIER SCOLAIRE	Classes enfantines VALON
MOBILIER SCOLAIRE	Classes enfantines MONTESSORI

NOUVEAUTÉ

MOBILIER « AUDIO-VISUEL » GALMAR — W — International

AGENCE GENERALE ET CENTRE

MONTESSORI

pour toute la SUISSE

Exposition permanente

Téléphone (021) 23 75 71



LAUSANNE

SA

César-Roux 28

DOCUMENTATION DU BATIMENT

CENTRE NATIONAL SUISSE: BIBLIOTHEQUE DE L'ECOLE POLYTECHNIQUE FEDERALE, ZURICH

725.41 (45)

MANGIAROTTI, A., arch. Technique et forme. (*Technik und Form.*)

= Bauen & Wohnen, 29 (1975) 4, p. 154-156.

Complexe industriel à Cinisello Balsamo, présentant des façades blindées en éléments de béton armé avec nervures latérales de renforcement. Ouvertures incorporées. Arêtes et raccords de toit arrondis.

SUISSE, EPF, Zurich, 1976, N° 110.

725.35

ENTREPÔTS. (*Lagerbauten.*)

= Bauen & Wohnen, 29 (1975) 4, p. 157-167

Entrepôt pour produits de verrerie à Thamesmead. Emballage et distribution de produits pharmaceutiques à Berlin. Centre suisse du livre à Hagedorf.

SUISSE, EPF, Zurich, 1976, N° 111.

725.35 (42) : 666.1

FOSTER et ass., arch. Entrepôt pour produits de verrerie à Thamesmead. (*Glaslagerhaus in Thamesmead.*)

= Bauen & Wohnen, 29 (1975) 4, p. 157-159.

Halle implantée sur terrain peu résistant. Structure légère, constituée par des cadres portants en acier, recouverts par une peau continue en doubles bandes d'aluminium ondulé.

SUISSE, EPF, Zurich, 1976, N° 112.

725.41 (43)

HENDEL, arch. e.a. Emballage et distribution de produits pharmaceutiques de Schering S.A. à Berlin. (*Verpackung und Versorgung von Pharmazeutika der Schering AG, Berlin.*)

= Bauen & Wohnen, 29 (1975) 4, p. 160-164.

Immeuble à quatre sections parallèles : bâtiment social, halle de production, corps technique, entrepôt. Plans meublés avec indication des zones de travail.

SUISSE, EPF, Zurich, 1976, N° 113.

721.011.27 (7)

BIRKERTS, G., arch. Intégration exclusive ou exclusivité intégrale ? (*Exklusive Integration oder integrale Exklusivität?*)

= Bauen & Wohnen, 29 (1975) 4, p. 170-176.

L'édifice à disque de la Banque fédérale de réserves à Minneapolis est accroché à deux tours espacées de 88 m. Sur ces tours reposent les éléments d'ancrage pour la construction suspendue. Effet graphique fascinant des suspentes en forme de caténaïres.

SUISSE, EPF, Zurich, 1976, N° 114.

727.5 (494)

WENGER, H. & P. et E. & D. REVERDIN, arch. Station fédérale de recherche agronomique (SFRA) à Changins (Nyon).

= Werk/Œuvre, 62 (1975) 4, p. 352-357.

Centre professionnel avec internat ; laboratoires ; ferme ; secteur technique. Couverture horizontale en structure prismatique, adoptée pour des raisons statiques et économiques.

SUISSE, EPF, Zurich, 1976, N° 115.

727.4 : 635

DAMAY, A. & M. FREY, arch. Centre horticole de Lullier.

= Werk/Œuvre, 62 (1975) 4, p. 358-364.

Parcelle légèrement inclinée et divisée par deux ruisseaux. Centre d'enseignement pour 250 élèves, implanté dans la partie nord ; reste du terrain réservé aux serres et jardins. Construction en béton armé. Lignes horizontales dominantes.

SUISSE, EPF, Zurich, 1976, N° 116.

631.2 (494)

[CONSTRUCTIONS agricoles en Suisse.]

= Werk/Œuvre, 62 (1975) 4, p. 367-374.

Nouveau centre d'exploitation « Talhof » de la commune de Pratteln. Vignoble « Bränngarten » à Effingen. Ferme « Aspi » à Saint-Nicolas près de Koppigen, Berne.

SUISSE, EPF, Zurich, 1976, N° 117.

712.3 : 725.19 (494)

DAXELHOFER, H., arch. Maison d'horticulture de la ville de Berne. (*Neubau Stadtgärtnerei Bern.*)

= Werk/Œuvre, 62 (1975) 4, p. 375-377.

Bâtiments pour le service d'entretien des espaces verts publics. Serres, dépôts, garages, ateliers et appartements de service, répartis sur deux bâtiments allongés, enfermant une rue pour la circulation motorisée.

SUISSE, EPF, Zurich, 1976, N° 118.

72 : 551.5

PRIMAULT, B. Le climat et l'architecture.

= Werk/Œuvre, 62 (1975) 4, p. 389-400.

Éléments météorologiques à prendre en considération lors de la construction d'un bâtiment : température, humidité, vent, précipitations, insolation, etc. Bibliographie de publications d'ordre général et de travaux spéciaux.

SUISSE, EPF, Zurich, 1976, N° 119.

725.39 (44)

ANDREU, P., arch. L'Aéroport « Charles de Gaulle » à Roissy en France.

= Werk/Œuvre, 62 (1975) 4, p. 405-412.

Idées de base du projet gigantesque : concentration des éléments de l'aérogare, superposition des espaces fonctionnels et adaptation aux avions de grande capacité. Organisation de l'immeuble central circulaire et des sept satellites.

SUISSE, EPF, Zurich, 1976, N° 120.

725.51 (494)

[IMMEUBLES pour l'assistance médicale.] (*Textes en allemand.*)

= Hochhaus, 11 (1975) 3, p. 21-57.

Hôpital « Sanitas » à Kilchberg. Nouveaux bâtiments de l'Hôpital des bourgeois à Soleure. Immeuble-tour de l'Hôpital cantonal de Saint-Gall. Ecole pour gardes-malades et maison du personnel Adlergarten à Winterthur. Ecoles pour gardes-malades à Aarau. Bâtiment d'exploitation de l'Hôpital régional à Interlaken.

SUISSE, EPF, Zurich, 1976, N° 121.

725.51 (494) : 725.41

KLÖTI, O., arch. Immeuble d'exploitation de l'Hôpital régional à Interlaken. (*Das neue Betriebsgebäude des Bezirksspitals Interlaken.*)

= Hochhaus, 11 (1975) 3, p. 52-57.

Sous-sol : réservoirs à huile, incinération des ordures, chauffage sur trois niveaux. Rez-de-chaussée : ateliers, dissection, salle mortuaire. Premier étage : blanchisserie, salle de séjour. Plans meublés à l'échelle de 1 : 50.

SUISSE, EPF, Zurich, 1976, N° 122.

697 : 725.51

[INSTALLATIONS de chauffage et de climatisation dans les hôpitaux.] (*Textes en allemand.*) Avec réf.

= Hochhaus, 11 (1975) 3, p. B2-B13.

La climatisation d'hôpitaux. Technique de chauffage et de climatisation de l'hôpital moderne.

SUISSE, EPF, Zurich, 1976, N° 123.

711.552.6 (494)

PREISWERK & Cie, arch. Centre d'achats à Emmen. (*Ein-kaufszentrum Emmen.*)

= Schweiz. Bauztg., 93 (1975) 19, p. 277-282.

Centre complété par une maison de parking pour 2200 voitures et deux immeubles-tours d'habitation avec 57 appartements. Fondations sur pieux forés. Squelette en béton armé. Plusieurs éléments de construction préfabriqués.

SUISSE, EPF, Zurich, 1976, N° 124.

726.54 (494) : 72.092

CONCOURS pour un centre religieux à Ittigen, Berne. (*Wettbewerb für ein kirchliches Zentrum in Ittigen BE.*)

= Schweiz. Bauztg., 93 (1975) 20, p. 310-312.

Le programme prévoit des salles de cultes protestants et catholiques, conçues de manière à être utilisées en commun. Présentation en plans et photos de maquette des trois premiers projets.

SUISSE, EPF, Zurich, 1976, N° 125.

SPALTI VACUJET®
Installation sanitaire par aspiration

SPALTI

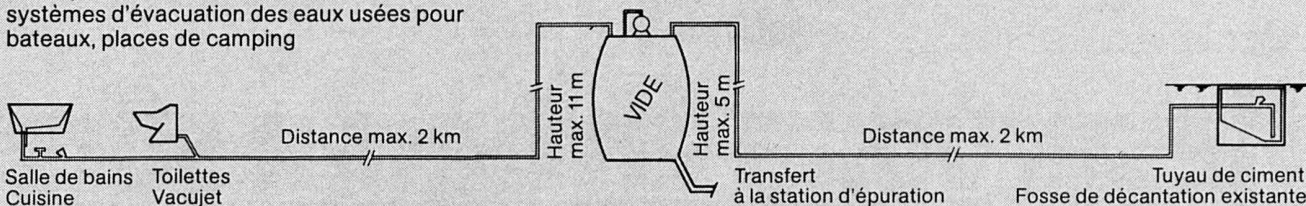
Spälti Elektro-Apparate AG
CH-8912 Obfelden
Tel. 01 99 58 23

SPALTI VACUFLOW
Evacuation des eaux usées par aspiration

- Toilettes: besoin l'eau de rinçage 1 ltr.
- Libre choix d'emplacement des appareils sanitaires

WC ambulants, bateaux, chemins de fer
hôtels, bâtiments neufs ou transformation
systèmes d'évacuation des eaux usées pour
bateaux, places de camping

- Conduites pour les eaux usées indépendant de la pente
- Fouille minime jusqu'à la profondeur hors gel
- Réduction des frais de revient de 15 à 45%



L'Imprimerie La Concorde

réalise **prix courants** et
catalogues et les relie
wiro ou **multo** pour les
rendre le plus pratique
à consulter.

TYPO - IBM - OFFSET

1066 Epalinges

Chemin des Croisettes 6
Téléphone (021) 33 31 41

ASEGA SA SIGNALISATION



Signaux routiers simples et lumineux

- Bornes lumineuses et réfléchissantes
- Signaux lumineux de chantiers et carrefours
- Miroirs de carrefours
- Lampes à feu clignotant et fixe
- Barrières démontables pour bordures de trottoirs
- Supports en tubes zingués à chaud
- Signalisation autoroute
- Tous les signaux de chantiers

Lampes éclairage pour passage à piétons

Panneaux pour publicité

1037 ÉTAGNIÈRES

près Lausanne
Tél. (021) 91 26 11

Exposition permanente

Le froid sur mesure:

Autofrigor
projette et construit
des installations
frigorifiques pour:

- les entreprises industrielles
- la recherche et les essais
- l'industrie alimentaire
- les entrepôts
- le refroidissement d'eau
- les patinoires

- les pompes de chaleur
- les groupes refroidisseurs d'eau (compresseurs à pistons et compresseurs centrifuges) pour installations de climatisation
- les armoires d'essais climatiques

AUTOFRIGOR SA
Information, élaboration de projets,
montage, entretien

Schaffhauserstrasse 473
8052 Zurich
Tél. 01-51 15 55
Télex 54956 aag ch

autofrigor

Coupon

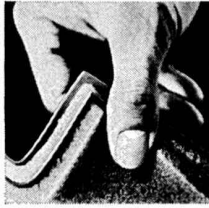
- pour une documentation plus détaillée (y compris rapport sur les explosions-test)
- pour un entretien sans engagement avec votre spécialiste

Nom: _____

Adresse: _____

Prière d'envoyer à:

SCHOELLKOPF-IRONFLEX SA
Caroline 2 1000 Lausanne Tél. 021 / 23 10 68



Vous construisez des réservoirs en béton selon les PTR (prescriptions techniques pour réservoirs). Nous garnissons les réservoirs d'un revêtement sous forme d'une double feuille de CPV qui a fait ses preuves depuis 15 ans. Des explosions d'essai effectuées en collaboration avec l'Office fédéral de la protection civile ont prouvé que nos revêtements étaient étanches même après destruction du béton. Notre système est

éprouvé par le LFEM et approuvé par l'Office fédéral de la protection de l'environnement. A la longue, le béton n'est pas seulement plus sûr que l'acier corrodant, il est aussi plus avantageux.

SCHOELLKOPF-IRONFLEX SA

Caroline 2 1000 Lausanne
Tél. 021 / 23 10 68

Reservoirs en béton sûrs

A. Battilana

Concessionnaire S.R.E., F.M.A., TT

Entreprise générale d'électricité

Rue de la Gare 11

1860 Aigle

Téléphone 22387

TRANSPIREX

Prévention de la formation d'eau de condensation et protection anticorrosive sur les conduites d'eau froide dans les usines hydrauliques et stations de pompage d'eau, ainsi que dans les centrales de refroidissement et de climatisation.

PROTECTION INCENDIE
CORRECTION ACOUSTIQUE
ISOLATION THERMIQUE
ISOLATION PHONIQUE
ENDUITS SPECIAUX

48, RUE JACQUES-DALPHIN
1227 CAROUGE / TEL 022 / 42 05 15





DESMEULES FRÈRES S.A.

FABRIQUE DE PRODUITS EN BÉTON

1523 GRANGES-MARNAND

☎ (037) 64 16 26

TUYAUX

standards, spéciaux, armés ou non,
emb. normal, joint BFL Mastix
emb. cloche, joint Meycotok

EPURATION

fosses et séparateurs EMCO
(normes ASPEE)

BRIQUES

creuses, pleines, pour silos

BORDURES

et autres articles de route

PIERRE DE TAILLE

dans un grand choix de simili

CAILLEBOTIS

pour stabulations libres

PLAQUES

en béton pour bâtiments préfabriqués

MOULAGES

spéciaux selon plans

La Caisse de prévoyance SIA UTS FAS FSAI ~ une alternative pour votre prévoyance du personnel !

● Le but

La prévoyance sans lacune pour la vieillesse; les survivants et l'invalidité pour les employés des associations techniques (la qualité de membre peut aussi être maintenue en cas de changement de profession)

● Les avantages

La caisse de prévoyance SIA UTS FAS FSAI est une organisation d'entraide des associations techniques ayant sa propre administration (composition paritaire d'employeurs affiliés et de collaborateurs assurés)

● La sécurité

est garantie par la structure actuarielle et des conseils réguliers par des experts neutres;
par la réassurance auprès de 6 sociétés d'assurances suisses;
grâce à la tenue du secrétariat et le placement des fonds de prévoyance par une société fiduciaire parmi les plus grandes et les plus réputées de Suisse, disposant de spécialistes dans tous les domaines.

Demandez d'autres informations
auprès de la:

Caisse de prévoyance
SIA UTS FAS FSAI
Waisenhausplatz 25
Case postale 2613
3001 Berne, Tél. 031/22 90 52

Veillez me donner des renseignements
plus détaillés:

Nom: _____

Prénom: _____

Rue: _____

NP/Lieu: _____

ROMAG – Tubes d'acier et pièces de forme soudés en hélice

Gamme de livraison: \varnothing 100–1200 mm avec tous les types de protections extérieures et intérieures appropriés.

Tubes suisses de qualité fabriqués sur mesure pour le marché suisse.

Pour conduites d'alimentation et d'évacuation, de haute fiabilité.



ROMAG

Tél. 037 431421

Télex 36138

ROMAG Tubes et Machines SA
3186 Düdingen

Connaissance du sous-sol sans carottage

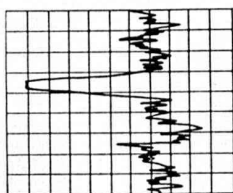
à 90 % les mêmes informations grâce à l'enregistrement des 3 paramètres de la

diagraphie instantanée

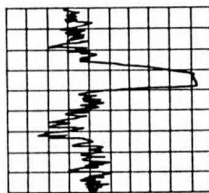
vitesse

dureté

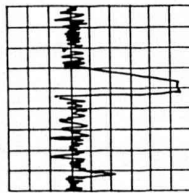
pression



Détermination des vides



Qualité de la roche



Manière de travailler

cet appareil se monte en **30 min.** sur **toutes** les sondeuses, location pour courtes périodes

encore une nouveauté chez

BEVAC

CH-1033 CHESEAUX / SUISSE
CASE POSTALE 71
Tél. 021/91 10 86 Télex 25 506

BG

Nous désirons engager pour le contrôle des travaux d'un grand chantier de barrage en Algérie :

- un directeur de travaux
- un responsable des ouvrages en béton
- un responsable de la digue en terre
- un chef du laboratoire de chantier
- un géomètre

Ces postes requièrent une qualification d'ingénieur EPF ou d'ingénieur-technicien ETS ou équivalent, ainsi que l'expérience de la conduite de grands chantiers et une parfaite aptitude au travail en équipe. La connaissance de la langue française est indispensable.

Engagement pour deux ans au minimum, renouvelable.

Veillez adresser votre offre manuscrite accompagnée des pièces d'usage (curriculum vitae, copies de certificats) à **Bonnard & Gardel Ingénieurs-conseils SA**, avenue de Cour 61, 1001 Lausanne.

Entreprise de nettoyages

Nettoyage complet de bâtiments, usines, hôtels
Entretien d'appartements, tapis
Parquets Linos Plastofloor

Paul Gerber

Avenue de Florimont 13, Lausanne
Téléphone (021) 23 52 70
1006 Lausanne

50 ans d'expérience au service de la clientèle. Travail très soigné
Inscrit au Registre professionnel

ENTREPRISE A. VAUTHEY S.A.

Maçonnerie — Génie civil — Terrassements

Vevey

Rue de la Madeleine 33 b
Tél. (021) 51 55 77

Châtel-Saint-Denis

Tél. (021) 56 78 70

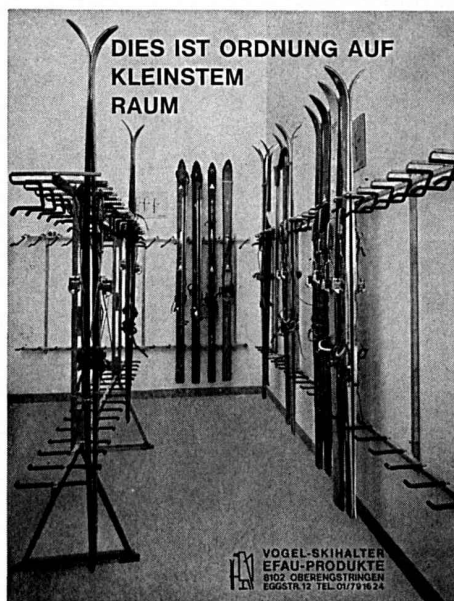


Lausanne

Bureau: téléphone 20 36 01
Magasin: téléphone 22 84 91

UN CHOIX EXTRAORDINAIRE DE LUSTRIERIE EN TOUT GENRE

Bibelots
Articles chinois
Appareils ménagers
Toutes installations électriques et téléphoniques
Concessions A et B



DIES IST ORDNUNG AUF
KLEINSTEM
RAUM

Porte-skis VOGEL

Construction en métal très solide zinguée au feu.

Projection et installation de locaux de skis. Livraison de pièces pour l'auto-montage.

Pour hôtels, chalets, écoles, maisons, appartements, etc.

Jusqu'à 16 paires de skis par mètre courant.

ERWIN VOGEL
EFAU-PRODUKTE
8102 Oberengstringen
Eggstrasse 12
Tél. (01) 79 16 24

VOGEL-SKIHALTER
EFAU-PRODUKTE
8102 OBERENGSTRINGEN
EGGSTR. 12 TEL. 01/79 16 24



Escaliers à Dis

en bois massif, chef-d'œuvre de maîtrise. Dix modèles dont un contemporain (hêtre, acajou, chêne). Diamètres: 1,17 m, 1,32 m, 1,47 m, 1,60 m, 2 m. Se monte en quelques heures. Balustrades de style ou modernes, droites ou rampantes. Documentation en couleurs sur demande.

Le Décor Stylisé

1814 La Tour-de-Peilz
Grand-Rue 45
Tél. (021) 54 39 55

Ingénieur civil diplômé EPFL

10 années d'expérience pratique et théorique, statique, béton armé, génie civil, responsable d'importants projets, recherche situation d'avenir dans bureau d'études, recherche ou enseignement.

Ecrire sous chiffre PH 355 959 à Publicitas, 1002 Lausanne.

Appartement, encore plus beau avec



la porte
extensible en bois

- hauteur jusqu'à 4.90 m
- largeur à volonté
- 7 essences de bois
- économie de place
- pas de guidage au sol
- montage très facile
- lamelles changeables
- 5 ans de garantie
- prix raisonnable
- multiples utilités.

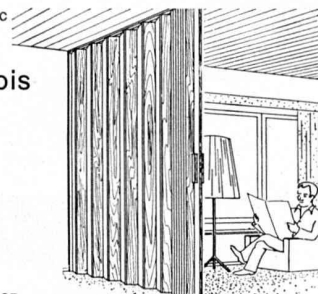
Offres, références, échantillons chez les commerçants de bois, menuiseries ou PELLA Falttüren AG, Güterstr. 205, 4053 Bâle, tél. (061) 35 80 10.

Bon pour matériel d'information :

BTSR

Nom/Maison : Profession :

Lieu : Rue : Tél. :





HERMES PRECISA INTERNATIONAL SA

Nous cherchons pour notre service installations et entretien de nos usines d'YVERDON et de SAINTE-CROIX qui ne comptent pas moins de 75 000 m², un

Responsable des installations et de l'entretien

au bénéfice d'une autorisation illimitée d'installation en courant fort.

En tant que futur cadre de notre société vos responsabilités s'étendront :

- à l'animation et à la gestion d'une quarantaine de personnes
- à la coordination des activités de nos serruriers, électriciens et appareilleurs
- à l'élaboration des devis et des plans d'implantation
- aux contacts avec les entrepreneurs
- à l'élaboration des budgets annuels.

Si votre expérience et votre formation correspondent aux exigences ci-dessus, n'hésitez pas ; prenez contact ou écrivez à M. P. JACCOUD, chef du service du personnel.

HERMES PRECISA INTERNATIONAL SA
1400 YVERDON - Téléphone (024) 21 23 31



Citernes pour produits chimiques

Certificat fédéral EGAS 030676



stockage de l'eau

Nos références : Stations d'épuration et de traitement des eaux à La Chaux-de-Fonds (NE), Le Locle (NE), St-Aubin (NE), St-Gingolph (VS), Chamoson (VS), Charrat (VS), Conthey (VS), Granges (VS), Martigny (VS), Vétroz (VS), Passugg (GR), Le Chenit (VD), Cudrefin (VD), Forel (VD), Gilly (VD), etc.

1023 Crissier
40 route de Bussigny
Tél. 021/34 23 35

STRAPOL
SA

Le spécialiste des citernes en polyester pour le stockage de produits chimiques

**Durisol, un matériau choisi pour ses qualités thermiques
et phoniques et pour sa bonne résistance au feu
Plaques de façade Durisol en béton lavé
Plaques de toitures Durisol
Durisol, un matériau pour l'habillage des bâtiments
à ossature métallique**



Complexe sportif
de la commune du Mont-sur-Lausanne
Architecte : Fr. Brügger, Lausanne
Ingénieur : M. H. Derron, professeur,
Lausanne

Durisol

Durisol Villmergen S.A., 2, chemin de la Joliette, 1006 Lausanne

Tél. 021/27 74 24