

Zeitschrift: Bulletin technique de la Suisse romande
Band: 103 (1977)
Heft: 5

Werbung

Nutzungsbedingungen

Die ETH-Bibliothek ist die Anbieterin der digitalisierten Zeitschriften. Sie besitzt keine Urheberrechte an den Zeitschriften und ist nicht verantwortlich für deren Inhalte. Die Rechte liegen in der Regel bei den Herausgebern beziehungsweise den externen Rechteinhabern. [Siehe Rechtliche Hinweise.](#)

Conditions d'utilisation

L'ETH Library est le fournisseur des revues numérisées. Elle ne détient aucun droit d'auteur sur les revues et n'est pas responsable de leur contenu. En règle générale, les droits sont détenus par les éditeurs ou les détenteurs de droits externes. [Voir Informations légales.](#)

Terms of use

The ETH Library is the provider of the digitised journals. It does not own any copyrights to the journals and is not responsible for their content. The rights usually lie with the publishers or the external rights holders. [See Legal notice.](#)

Download PDF: 13.10.2024

ETH-Bibliothek Zürich, E-Periodica, <https://www.e-periodica.ch>

BULLETIN TECHNIQUE DE LA SUISSE ROMANDE

Avec postes à pourvoir

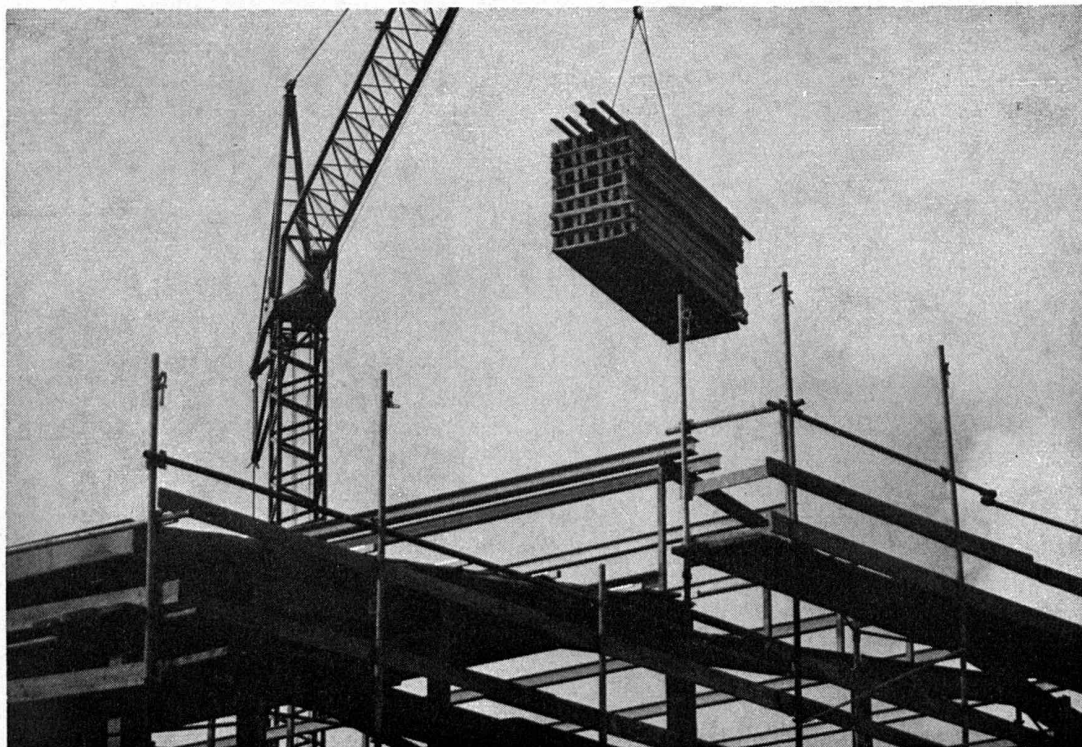


 **Degremont**

Voir page 76
du présent numéro

Service intercommunal SIEG Vevey-Montreux
Installations de traitement des boues à Roche
Complexe de déshydratation et incinération

Construire, c'est aussi investir et risquer !



Assurance travaux de construction

C'est une protection financière contre l'endommagement ou la destruction d'un ouvrage pendant toute la durée de sa construction.

Notre **assurance travaux de construction** constitue un atout précieux parce qu'elle

- permet à l'architecte et à l'ingénieur d'accomplir leur mission avec un minimum de risques
- protège la mise de fonds du maître de l'ouvrage
- préserve le bénéfice escompté par les entrepreneurs et maîtres d'état.

En répartissant la prime de cette assurance entre les intéressés (compte prorata), chacun bénéficie de cette garantie avec un minimum de frais.

Assurance RC maître d'ouvrage

Lors d'une construction, le maître d'ouvrage est responsable des dommages causés à des tiers (art. 679 et 685 CCS). Il s'expose à un risque dont les répercussions (notamment le recours CNA) peuvent être très lourdes.

Notre **assurance RC maître d'ouvrage** prend en charge les conséquences financières

- d'accidents de personnes (mort, blessure ou autre atteinte à la santé)
- de dégâts matériels aux biens d'autrui, y compris les préjudices de fortune qui en résulteraient (p. ex. perte de loyer consécutive à un dommage causé à un immeuble voisin).

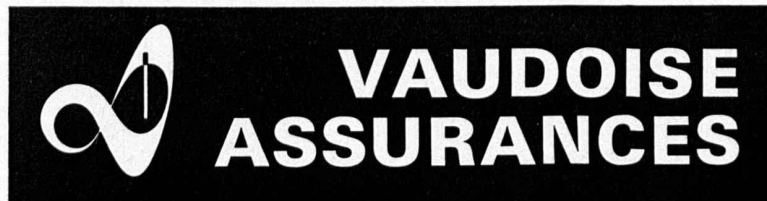
Si la réclamation d'un tiers est injustifiée ou abusive, nous prenons en charge la défense de notre assuré.

Pour toutes vos assurances :

RC ingénieur et architecte — RC des entrepreneurs et maîtres d'état — garantie de construction (caution) — RC propriétaire d'immeuble — incendie — dégâts des eaux — bris de glaces —

nous sommes à votre service.

Demandez-nous prospectus et renseignements.

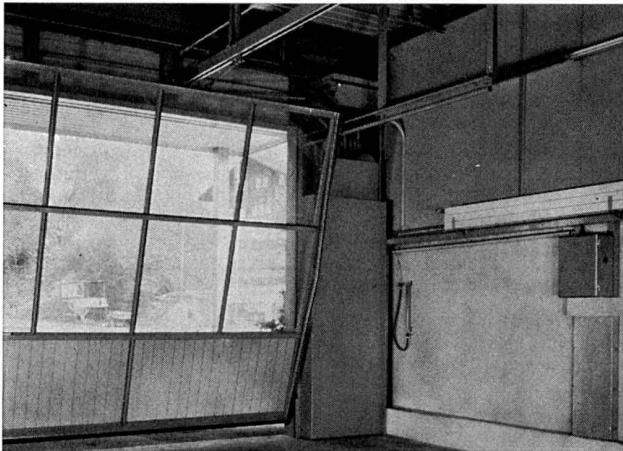


Mutuelle Vaudoise + Vaudoise Vie

Siège social : Place de Milan, 1001 Lausanne

HARTMANN + CO SA

Votre spécialiste pour
la construction des portes



Les portes normalisées HARTMANN

— de classe élevée

Portes basculantes type OK-F (avec ressorts, sans guide de reculement)

Portes basculantes type OK-G (avec contrepoids à leviers)

Portes basculantes type OK-S (avec contrepoids à leviers)

Portes spéciales HARTMANN

— un programme de fabrication qui ne laisse rien à désirer

Nous fabriquons des portes spéciales en toute exécution et grandeur :

Portes basculantes à câbles (exécutions partiellement ou complètement escamotables), portes coulissantes, portes coulissantes télescopiques, portes à vantaux, portes « accordéon », portes coulissantes verticales et horizontales, ponts à clapet, ponts roulants, portes avec panneaux d'isolation phonique et antifeu.

Entraînements électro-mécaniques et commandes

Nous fabriquons des entraînements électro-mécaniques qui s'adaptent à chaque type de porte.

Toutes les commandes sont adaptées aux entraînements électro-mécaniques.

Profitez de notre longue expérience dans la construction de portes.

Soumettez-nous vos problèmes déjà dès la phase de planification. Nous trouverons toujours les solutions adéquates.

HARTMANN est hautement spécialisé pour tout ce qui touche à l'extérieur de la maison.

HARTMANN — un seul fournisseur pour 4 domaines : revêtements de façades, fenêtres, volets à rouleaux, portes.

HARTMANN + CO SA

Constructions métalliques + stores à rouleaux
2500 Bienne Tél. (032) 42 01 42

Succursales en Suisse romande :



Fribourg
(037) 22 70 59
Neuchâtel
(038) 31 44 53

Genève
(022) 48 55 55
Sion
(027) 31 15 60

Lausanne
(021) 32 94 57
Tavannes
(032) 91 35 27

Le spécialiste de HARTMANN est
toujours à votre proximité.

BULLETIN TECHNIQUE DE LA SUISSE ROMANDE

PUBLICATION DE LA SOCIÉTÉ DES ÉDITIONS
DES ASSOCIATIONS TECHNIQUES UNIVERSITAIRES

103^e année

N° 5

3 mars 1977

Organe officiel

de la Société suisse des ingénieurs et des architectes
de la Société vaudoise des ingénieurs et des architectes (SVIA)
des Sections genevoise et jurassienne de la SIA
de l'Association des anciens élèves de l'EPFL (Ecole polytechnique fédérale de Lausanne)
des Groupes romands des anciens élèves de l'EPFZ (Ecole polytechnique fédérale de Zurich)
et de l'Association suisse des ingénieurs-conseils (ASIC).

Sommaire

Service intercommunal SIEG Vevey-Montreux : Installations de traitement des boues à Roche

Le traitement des boues d'épuration de la Riviera vaudoise, par <i>Daniel Kratzer</i>	61
Conception et structures du complexe, par <i>Georges Charotton</i>	62
Descriptif technique des installations, par <i>Alexandre Rasconi</i>	64
Nouveau procédé d'étanchement des joints en béton, par <i>J. B. Feuersenger</i>	73
Congrès	74
Communications SVIA	75
Bibliographie	75
Postes à pourvoir	75
Documentation générale	75
Documentation du bâtiment	75
Informations diverses.	75

Dans le prochain numéro :

Fondation sur pieux battus

Régie des annonces

Iva

IVA SA de publicité internationale
1004 Lausanne, 19, av. Beaulieu, tél. 021/37 72 72

Siège central :
8035 Zurich, Beckenhofstr. 16, tél. 01/26 97 40