

**Zeitschrift:** Bulletin technique de la Suisse romande  
**Band:** 103 (1977)  
**Heft:** 1: Imprimerie La Concorde, Epalinges

## Werbung

### Nutzungsbedingungen

Die ETH-Bibliothek ist die Anbieterin der digitalisierten Zeitschriften. Sie besitzt keine Urheberrechte an den Zeitschriften und ist nicht verantwortlich für deren Inhalte. Die Rechte liegen in der Regel bei den Herausgebern beziehungsweise den externen Rechteinhabern. [Siehe Rechtliche Hinweise.](#)

### Conditions d'utilisation

L'ETH Library est le fournisseur des revues numérisées. Elle ne détient aucun droit d'auteur sur les revues et n'est pas responsable de leur contenu. En règle générale, les droits sont détenus par les éditeurs ou les détenteurs de droits externes. [Voir Informations légales.](#)

### Terms of use

The ETH Library is the provider of the digitised journals. It does not own any copyrights to the journals and is not responsible for their content. The rights usually lie with the publishers or the external rights holders. [See Legal notice.](#)

**Download PDF:** 13.10.2024

**ETH-Bibliothek Zürich, E-Periodica, <https://www.e-periodica.ch>**

# BULLETIN TECHNIQUE DE LA SUISSE ROMANDE

Imprimerie La Concorde, Epalinges



Entreprise générale

**BG** BONNARD & GARDEL – ZSCHOKKE

Voir page 14 du présent numéro

Imprimerie La Concorde, Epalinges  
Bâtiment de 17 000 m<sup>3</sup> sur trois niveaux comprenant les ateliers et des locaux administratifs  
Architecte: M. & J. Maillard, av. des Jordils 5, Lausanne  
Ingénieurs civils et Bonnard & Gardel, ingénieurs-conseils SA,  
Ingénieurs CVSE: av. de Cour 61, Lausanne  
Programmation: SA Conrad Zschokke, rue de Sébeillon 7, Lausanne

# ZSCHOKKE

## PIEUX MV

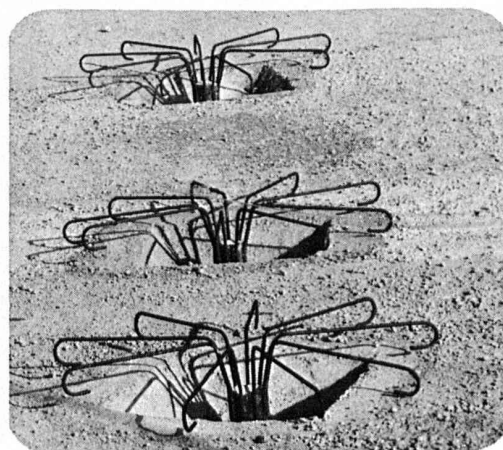


pour des efforts de traction et de compression jusqu'à 200 t par pieu.

Spécialement conçus pour :

Fondations sur pieux flottants  
Reprise des sous-pressions  
Fondations de pylônes  
Ancrages inclinés jusqu'à 1 : 1  
Fondations sous l'eau.

Extension de la station d'épuration du Werdhölzli, Zurich.



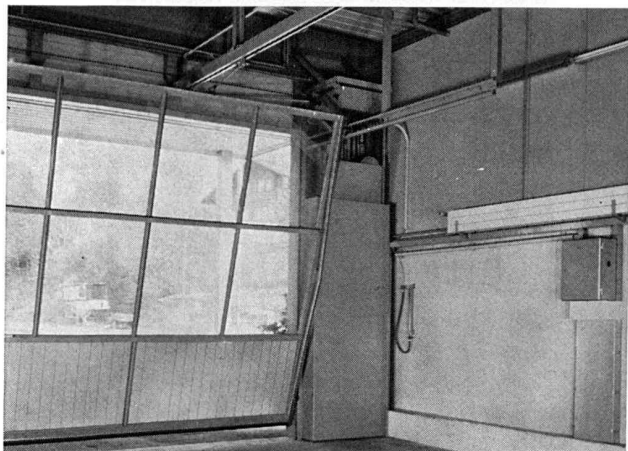
**ZSCHOKKE**

Rue du 31-Décembre 42, 1211 Genève 6  
Tél. (022) 35 12 20

Uetlibergstrasse 194, 8045 Zurich  
Tél. (01) 35 58 11

# HARTMANN + CO SA

Votre spécialiste pour  
la construction des portes



## Les portes normalisées HARTMANN

— de classe élevée

Portes basculantes type OK-F (avec ressorts, sans guide de reculement)

Portes basculantes type OK-G (avec contrepoids à leviers)

Portes basculantes type OK-S (avec contrepoids à leviers)

## Portes spéciales HARTMANN

— un programme de fabrication qui ne laisse rien à désirer

Nous fabriquons des portes spéciales en toute exécution et grandeur :

Portes basculantes à câbles (exécutions partiellement ou complètement escamotables), portes coulissantes, portes coulissantes télescopiques, portes à vantaux, portes « accordéon », portes coulissantes verticales et horizontales, ponts à clapet, ponts roulants, portes avec panneaux d'isolation phonique et antifeu.

## Entraînements électro-mécaniques et commandes

Nous fabriquons des entraînements électro-mécaniques qui s'adaptent à chaque type de porte.

Toutes les commandes sont adaptées aux entraînements électro-mécaniques.

Profitez de notre longue expérience dans la construction de portes.

Soumettez-nous vos problèmes déjà dès la phase de planification. Nous trouverons toujours les solutions adéquates.

HARTMANN est hautement spécialisé pour tout ce qui touche à l'extérieur de la maison.

HARTMANN — un seul fournisseur pour 4 domaines : revêtements de façades, fenêtres, volets à rouleaux, portes.

# HARTMANN + CO SA

Constructions métalliques + stores à rouleaux  
2500 Bienne Tél. (032) 42 01 42

Succursales en Suisse romande :



Fribourg  
(037) 22 70 59  
Neuchâtel  
(038) 31 44 53

Genève  
(022) 48 55 55  
Sion  
(027) 31 15 60

Lausanne  
(021) 32 94 57  
Tavannes  
(032) 91 35 27

Le spécialiste de HARTMANN est  
toujours à votre proximité.

# BULLETIN TECHNIQUE DE LA SUISSE ROMANDE

PUBLICATION DE LA SOCIÉTÉ DES ÉDITIONS  
DES ASSOCIATIONS TECHNIQUES UNIVERSITAIRES

103<sup>e</sup> année

N° 1

13 janvier 1977

## Organe officiel

de la Société suisse des ingénieurs et des architectes  
de la Société vaudoise des ingénieurs et des architectes (SVIA)  
des Sections genevoise et jurassienne de la SIA  
de l'Association des anciens élèves de l'EPFL (Ecole polytechnique fédérale de Lausanne)  
des Groupes romands des anciens élèves de l'EPFZ (Ecole polytechnique fédérale de Zurich)  
et de l'Association suisse des ingénieurs-conseils (ASIC).

## Sommaire

### Imprimerie « La Concorde » à Epalinges

Conception et réalisation, par <i>Jacques Maillard</i> et <i>Michel Bonnard</i> . . . . .	1
Le comportement des appuis glissants, par <i>Renaud Favre</i> . . . . .	4
Divers . . . . .	3
Carnet des concours . . . . .	5
Informations SIA . . . . .	6
ASIC . . . . .	6
Congrès . . . . .	11
EPFZ . . . . .	11
EPFL . . . . .	11
Bibliographie . . . . .	12
Documentation générale . . . . .	12
Documentation du bâtiment . . . . .	12
Informations diverses . . . . .	12

## Dans le prochain numéro :

Swissbau 77

Le nouveau Conservatoire de musique de Lausanne ;  
Concours de projets

## Régie des annonces

# Iva

IVA SA de publicité internationale  
1004 Lausanne, 19, av. Beaulieu, tél. 021/37 72 72

Siège central :  
8035 Zurich, Beckenhofstr. 16, tél. 01/26 97 40