

**Zeitschrift:** Bulletin technique de la Suisse romande  
**Band:** 104 (1978)  
**Heft:** 12: 1853-1978 Ecole polytechnique fédérale de Lausanne

## Werbung

### Nutzungsbedingungen

Die ETH-Bibliothek ist die Anbieterin der digitalisierten Zeitschriften. Sie besitzt keine Urheberrechte an den Zeitschriften und ist nicht verantwortlich für deren Inhalte. Die Rechte liegen in der Regel bei den Herausgebern beziehungsweise den externen Rechteinhabern. [Siehe Rechtliche Hinweise.](#)

### Conditions d'utilisation

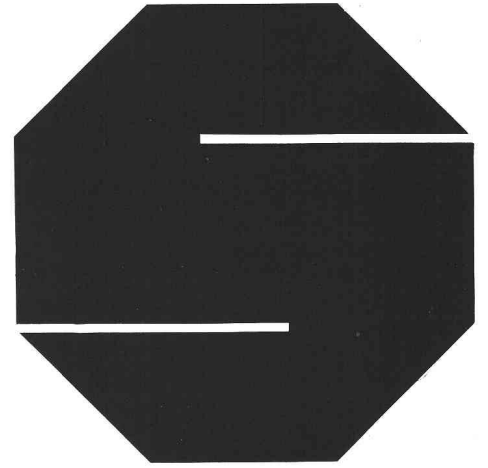
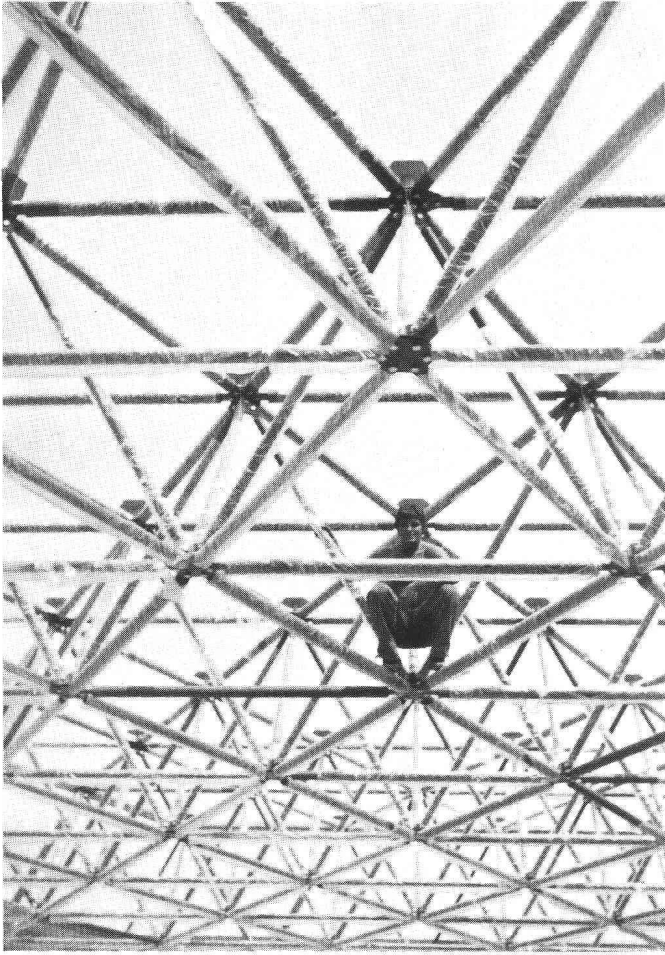
L'ETH Library est le fournisseur des revues numérisées. Elle ne détient aucun droit d'auteur sur les revues et n'est pas responsable de leur contenu. En règle générale, les droits sont détenus par les éditeurs ou les détenteurs de droits externes. [Voir Informations légales.](#)

### Terms of use

The ETH Library is the provider of the digitised journals. It does not own any copyrights to the journals and is not responsible for their content. The rights usually lie with the publishers or the external rights holders. [See Legal notice.](#)

**Download PDF:** 17.11.2024

**ETH-Bibliothek Zürich, E-Periodica, <https://www.e-periodica.ch>**



## **EPFL Lausanne-Ecublens**

### **superstructure de l'ensemble des bâtiments**

Nous réalisons la charpente spatiale tridimensionnelle système « VARITEC » pour les ouvrages précités.

12000 m<sup>2</sup>

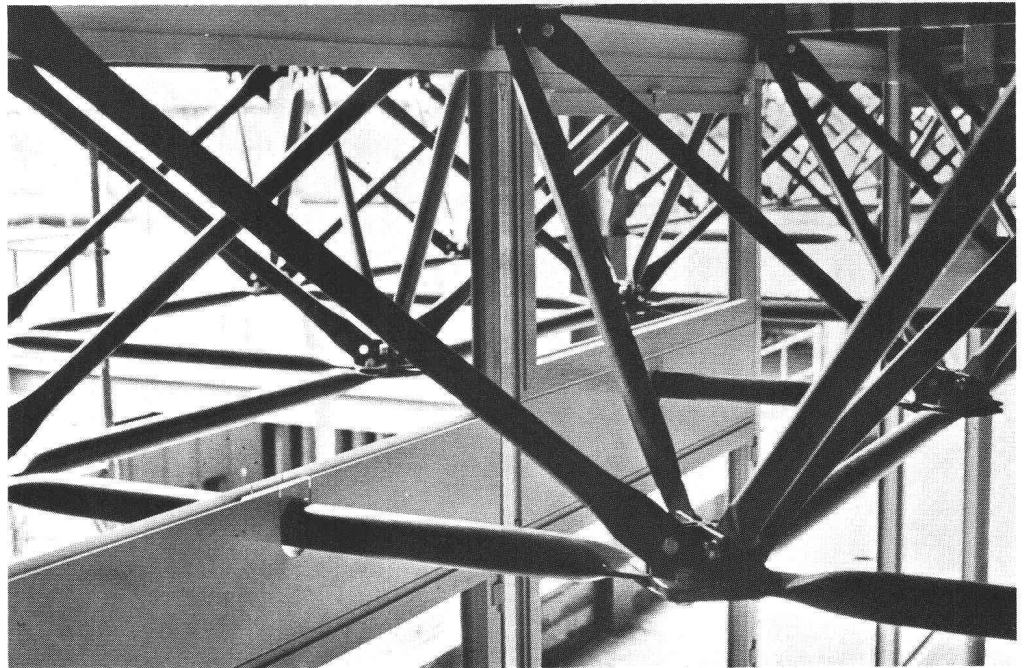
Photos EPFL

### **avantages**

- grandes portées sans pilier
- esthétique dans l'espace
- passages de canalisations et façades
- légèreté
- souplesse d'adaptation

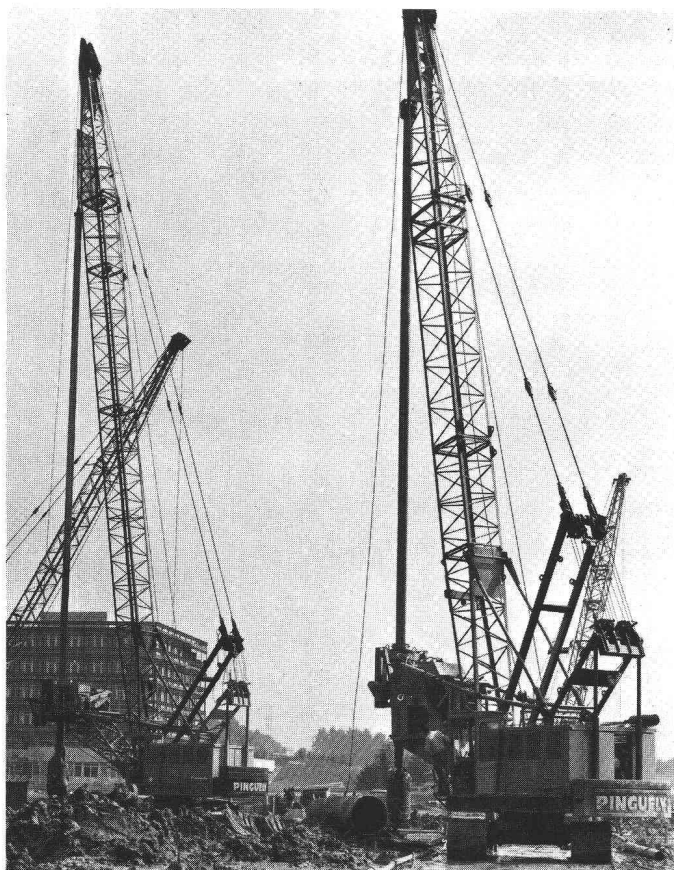
### **autres réalisations**

- Bâtiment des Sciences humaines, Dorigny, 9 auditories.
- Bâtiment du Cycle d'orientation, Conthey-Vétroz, 1 auditoire.
- Centre d'exposition, Nouakchott, Mauritanie, 5000 m<sup>2</sup>.



# **JMSTADLIN**

Constructions métalliques 1110 Morges Tél. 71 13 44/45



Pour les fondations de l'EPFL  
plus de

**400 pieux**

en diamètres de 65 à 130 cm  
en longueurs de 30 - 50 m

exécutés à la tarière par

**swissboring**

Saint-Prex VD

B145

# Une toiture des plus sûres

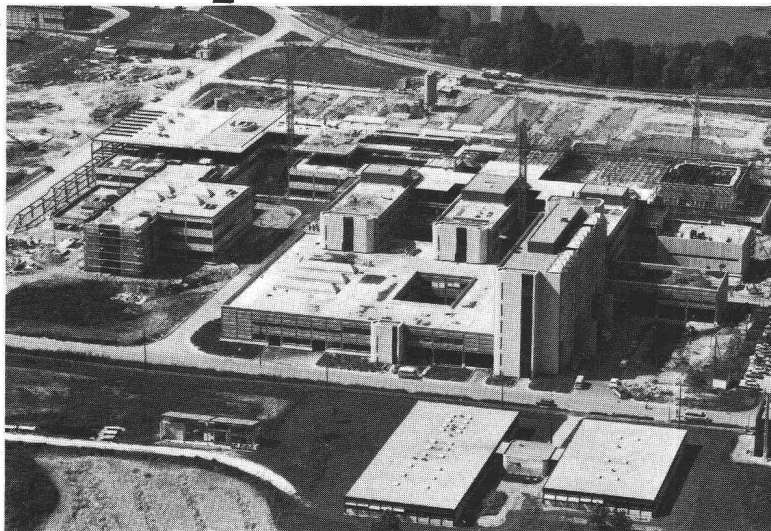
Les avantages du système  
d'étanchéité **Sarnafil®**  
pour les toits plats:

- **Sarnafil®** a fait ses preuves à long terme
- **Sarnafil®** sert aussi à exécuter les finitions et raccords
- **Sarnafil®** s'assortit de conseils à tous les stades de la construction
- **Sarnafil®** est mis en œuvre par des couvreurs locaux spécialisés

EPFL, Ecublens

Superficie du toit: 22 500 m<sup>2</sup>

Architects: Zweifel & Strickler + Associés, Lausanne



# Sarnafil®

Service technique et vente en Suisse romande:

**Sarna Plastiques SA** 35, chemin de Bonne Espérance  
1006 Lausanne  
Tél. (021) 29 54 13

B131

Veuillez nous/m'envoyer

- de plus amples renseignements sur Sarnafil
- la liste régionale des poseurs de Sarnafil
- un technicien-conseil Sarnafil

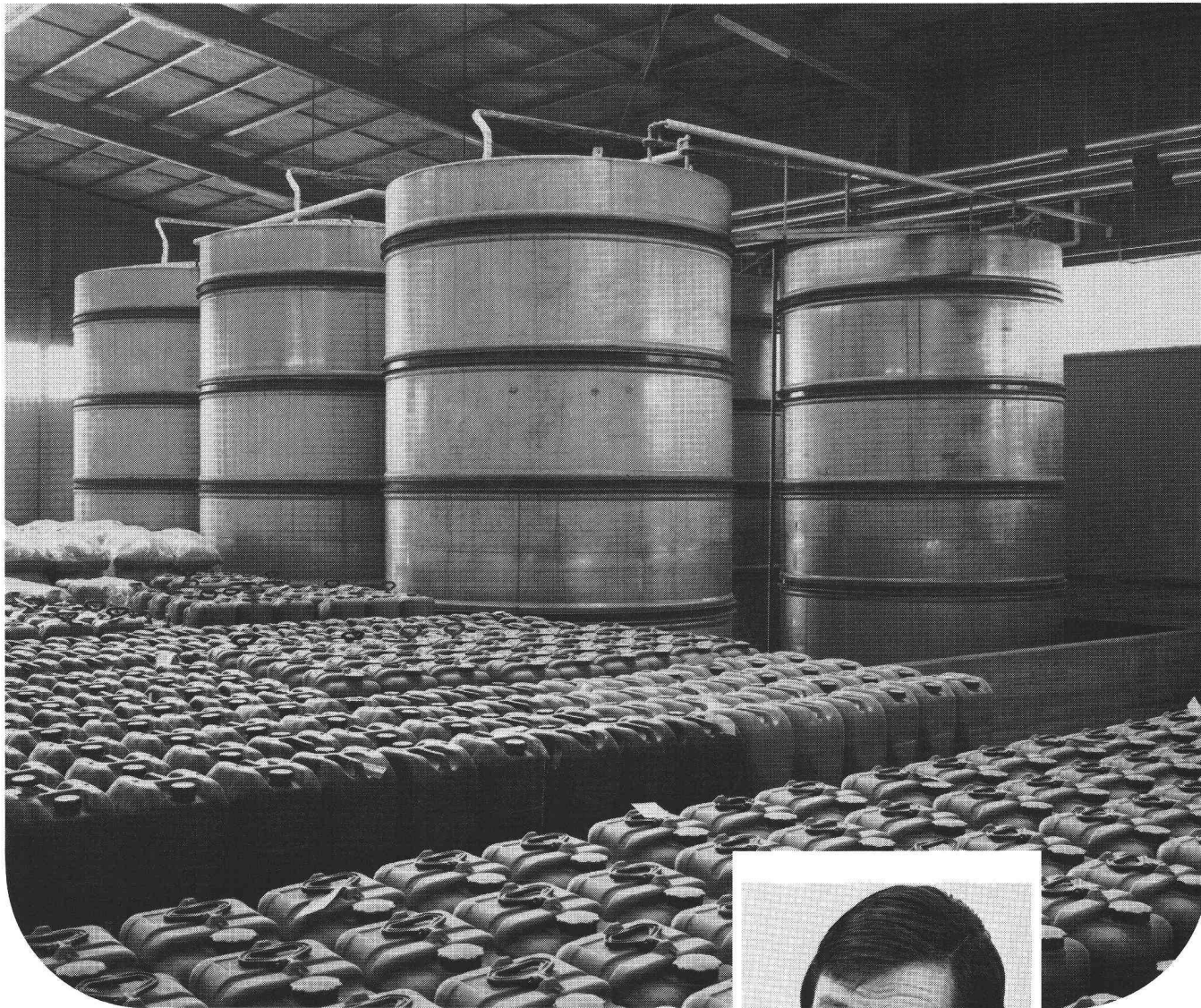
Nom/Entreprise: \_\_\_\_\_

Adresse: \_\_\_\_\_

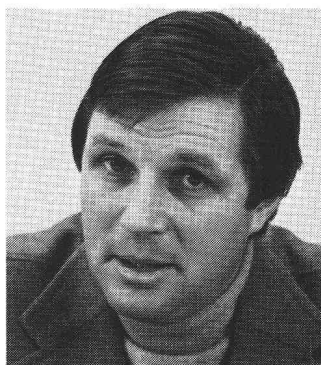


BT 3.78





# Satisfait du gaz



La FONTE ELECTRIQUE SA à Bex utilise 2 générateurs à gaz pour produire la vapeur nécessaire à ses procédés de fabrication dans la chimie minérale du phosphore. Monsieur Paul BRUNNER, ingénieurélectricien, nous dit à ce propos:

«La société a abandonné son activité métallurgique en 1972; depuis, le secteur chimie a été développé. Notre entreprise, spécialisée dans la chimie du phosphore, produit des acides phosphoriques liquides et cristallisés, de l'acide pyro et polyphosphorique et principalement de l'hypophospite de soude à l'échelle européenne. Ce dernier produit est principalement utilisé dans le nickelage sans courant. La vapeur est utilisée pour le chauffage de réacteurs et d'évaporateurs pour la production d'eau chaude nécessaire au maintien en température des citernes de stockage et des cir-

cuits d'alimentation ainsi qu'au chauffage de l'ensemble des bâtiments de l'usine.

Jusqu'en 1974, les générateurs à vapeur étaient alimentés à l'huile légère. L'arrivée du gaz naturel nous a incités à diversifier nos sources d'approvisionnement. Dès 1974, nos générateurs ont été munis de brûleurs bicom bustibles. L'expérience faite jusqu'à ce jour nous a permis d'apprécier ce nouveau combustible dont le coût est voisin de celui du mazout. Nous avons aussi constaté la stabilité du prix et l'élimination des inconvénients dus au stockage du com-

bustible. De plus, la combustion du gaz répond aux exigences de l'environnement.»

*Le gaz vous aide à résoudre vos problèmes. Faites-en aussi l'essai!*

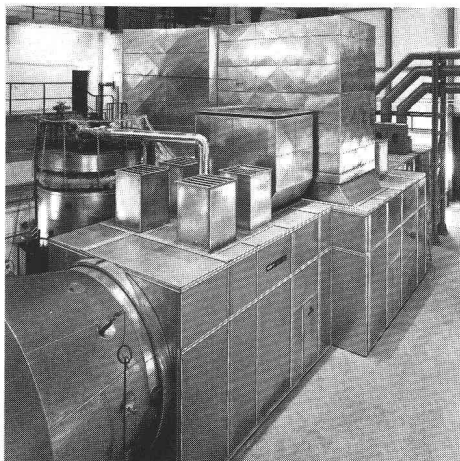


**Le gaz,  
une énergie propre  
pour un avenir meilleur**



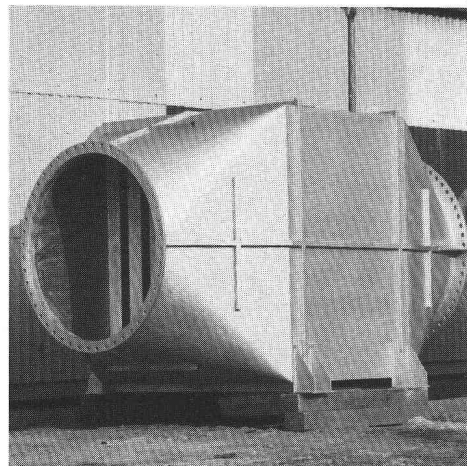
## Lutte contre le bruit et acoustique

Conseils dans les problèmes de bruit dans l'industrie, bâtiment et route; mesure et analyse de sources de bruit; planning, développement, construction et montage d'éléments insonorisants et absorbants



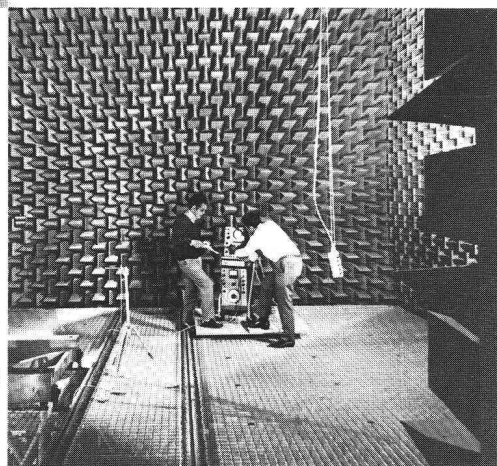
## Lärmbekämpfung und Akustik

Beratung bei Problemen mit Industrie-, Bau- und Strassenlärm; Messung und Analyse von Lärmquellen; Planung, Entwicklung, Konstruktion und Montage schalldämmender und absorbierender Elemente



# schneidegeo

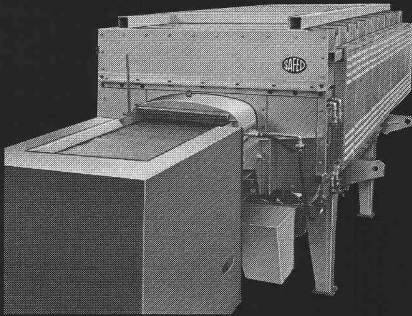
Schneider + Cie SA  
Isolations thermiques et acoustiques pour bâtiment et industrie  
8401 Winterthur, Zeughausstrasse 70  
Téléphone 052 89 21 21  
1004 Lausanne, 95, rue de Genève  
Téléphone 021 25 58 47



- Trempe
- Cémentation
- Carbonituration
- Nitruration
- OXYCAD® (Oxycarbonituration)
- Trempe isotherme
- Recuit
- Revenu
- Atmosphère protectrice
- Brasage
- Frittage
- etc.

# SAFED

## Constructeur de votre four de traitements thermiques



S.A. du Four Electrique Delémont  
36, rue Emile-Boéchat  
CH-2800 Delémont / Suisse  
Tél. 066 · 2112 61 Télex 34 341



## La meilleure raison pour le Volvo C 202 toutes roues motrices, c'est son penchant pour les terrains difficiles.

Ce sera peut-être à 2975 m d'altitude, sur le versant opposé du torrent, en l'absence de ponts, dans la forêt ou n'importe où dans la glaise, dans la boue...

Une chose est certaine: le Volvo C 202 toutes roues motrices est à son aise sur les terrains impraticables. Il démontre sa force lorsque les routes n'existent plus. C'est un robuste tout terrain.



**Volvo C 202:** moteur Volvo B20 A quatre cylindres de 82 CV DIN, couple 16 kpm à 2300 t/min. Vitesse max. 120 km/h. Boîte à 4 vitesses synchronisées avec possibilité d'enclenchement de la traction sur l'essieu avant, 4 vitesses tout-terrain synchronisées, traction 4 x 4. Capacité ascensionnelle 60%. Garde au sol 285 mm. Capacité de passage à gué 700 mm. Chargement max. de la remorque freinée 4000 kg. Inclinaison latérale 35%. En option: treuil de 2 tonnes avec 50 m de câble. Prise de force arrière.

Automobiles VOLVO S.A., Dépt. poids lourds, 3250 Lyss, tél. 032 84 71 11.

**VOLVO** <sup>Heja!</sup>  
Le véhicule tout terrain pour la Suisse.  
**Votre partenaire.**

B130

**12 mois de garantie sans limitation kilométrique**

Agents locaux: VOLVO Poids Lourds SA, case postale 7, 1023 Crissier, 021 89 23 66/VOLVO Lastwagen Ems, Reichenauerstrasse 36, 7013 Domat/Ems, 081 36 34 36/Ruga AG, Molkenstrasse 3-7, 9000 St. Gallen, 071 20 71 61/Automobiles VOLVO SA, Abt. LW Direktverkauf, 3250 Lyss, 032 84 71 11/J. Borcard, Garage, 1753 Matran, 037 24 27 71/VOLVO-Motor AG, Lastwagen, Talstrasse, 4144 Arlesheim, 061 72 72 00/Automarkt Enge, Neck AG, 8212 Neuhausen, 053 4 26 24/VOLVO Lastwagen Luzern AG, 6037 Root, 041 91 03 30/VOLVO Lastwagen Zürich AG, Industriestrasse 10, 8108 Dällikon, 01 844 08 11/Autocentro Leoni SA, 6595 Riazzino, 092 64 15 15/Claude Facchinetti, Garage Poids Lourds, route des Falaises 94, 2008 Neuchâtel, 038 25 13 00/Nufa, Nutzfahrzeug AG, 9490 Vaduz FL, 075 2 20 88/Baumarep AG, Kantonsstrasse, 3902 Gamsen b. Brig, 028 3 25 64/Centre Poids Lourds, Agence VOLVO, Ch. du Vélodrome 2, 1228 Plan-les-Ouates, Genève, 022 711144

8.77



# DOCUMENTATION DU BATIMENT

CENTRE NATIONAL SUISSE : BIBLIOTHEQUE DE L'ECOLE POLYTECHNIQUE FEDERALE, ZURICH

72.04 (7)

OECHSLIN, W. Apothéose d'une architecture monumentale. (*Apotheose einer monumentalen Architektur.*) = *archithese*, 6 (1976) 18, p. 13-21.

Les propositions soumises au concours « Paris Prize » de 1913 pour l'aménagement de la pointe sud de Manhattan illustrent les ambitions de l'architecture Beaux-Arts européenne d'ériger à New York un monument spectaculaire.

SUISSE, EPF, Zurich, 1977, N° 129.

72 (494)

[PANORAMA de l'architecture suisse].

= *as Schweizer Architektur*, 5 (1976) 22, sans pag.

Homes pour personnes âgées. Immeubles locatifs et maisons unifamiliales. Chapelle de cimetière. Groupe scolaire. Immeuble de la Radio-Télévision Suisse romande.

SUISSE, EPF, Zurich, 1977, N° 130.

711.523 (494)

DORN, K. Urbanisme. (*Städtebau — Suche nach baulicher und sozialer Identität.*)

= *Aktuelles Bauen*, 12 (1976) 6, p. 32-37.

Dangers des modifications d'utilisation dans les centres de villes. Conséquences de la séparation des fonctions. Interdépendance entre modification de la structure sociale et changement d'affectation.

SUISSE, EPF, Zurich, 1977, N° 131.

725.21 (494)

CONSTRUCTION de magasins. (*Ladenbau.*)

= *Aktuelles Bauen*, 12 (1976) 6, p. 44-65.

Grand magasin Epa à Zoug. Halle de magasins dans l'immeuble de parking à l'aéroport de Zurich-Kloten. Magasin de mode Acher mann à Brunnen. Centre d'achats Migros à Buchs. Coop Bethlehem à Berne. Immeuble « Happy Time » à Emmenbrücke.

SUISSE, EPF, Zurich, 1977, N° 132.

694.4 (494) : 69.024.8

STRUCTURE en bois pour la couverture de la patinoire de Langnau.

= *J. Constr. Suisse rom.*, 50 (1976) 13, p. 5-9.

Le système porteur, composé de neuf fermes cintrées à trois articulations, repose d'un côté sur des supports en béton, du côté opposé sur des tubes en acier. Portée libre de 45,8 m, porte-à-faux de 3,8 m.

SUISSE, EPF, Zurich, 1977, N° 133.

728.71

INVENTION suisse : cabanes mobiles en éléments d'aluminium préfabriqués.

= *J. Constr. Suisse rom.*, 50 (1976) 13, p. 24.

Le « Fux-Alucab » sert de refuge, dortoir collectif ou abri militaire. Assemblage en nombre variable d'éléments-tranches complètement équipés. Revêtement par plaques en aluminium et polyéthylène.

SUISSE, EPF, Zurich, 1977, N° 134.

727.4 (494.4)

L'ECOLE technique supérieure de l'Etat de Vaud.

= *Bull. tech. Suisse rom.*, 102 (1976) 14, p. 235-241 ; 243-246 ; 247.

L'école technique après vingt ans. Conception architecturale. Les structures porteuses. Modèle pour l'étude des installations de production et de transport d'énergie.

SUISSE, EPF, Zurich, 1977, N° 135.

69.022.324

PANNEAUX de façade en aluminium moulé,

= *Schweizer Aluminium Rundschau*, 26 (1976) 4, p. 157-159.

Revêtement d'un édifice bancaire à Göteborg par des plaques moulées aux surfaces coulées « à découvert ». L'aspect des surfaces dépend de l'alliage et peut être influencé par un brassage pendant la solidification du métal. Coupes sur la façade.

SUISSE, EPF, Zurich, 1977, N° 136.

727.15

CONSTRUCTIONS pour personnes handicapées. (*Bauten für Behinderte.*)

= *ac 83 Rev. internat. d'amiant-ciment*, 21 (1976) 3.

Palmerstone School à Liverpool. Centro Assistenziale à Ploaghe, Sardaigne. Ecole pour enfants paralysés à Athlone près du Cap (Afrique du Sud). Hôtel à Nivezé-les-Spa, Belgique, etc.

SUISSE, EPF, Zurich, 1977, N° 137.

727.15 (42)

FOSTER et ass. Palmerstone School : école pour enfants handicapés à Liverpool.

= *ac 83 Rev. internat. d'amiant-ciment*, 21 (1976) 3, p. 6-9.

Cinq nefs en cadres portails. Plan à peu près quadratique. Espaces définis regroupés du côté nord. Zones ouvertes d'enseignement, pourtant subdivisées par des cloisons-paravent en Y. Détails constructifs.

SUISSE, EPF, Zurich, 1977, N° 138.

727.15 (43)

SEYFERT, W. arch. Internat pour enfants handicapés à Heiligenberg/Steige, Allemagne.

= *ac 83 Rev. internat. d'amiant-ciment*, 21 (1976) 3, p. 26-28.

Immeuble ramassé sur plan irrégulier. Corridor en rampe s'enroulant autour de la salle centrale d'eurythmie. Salles de classe rondes ou polygonales. Idées thérapeutiques anthroposopes.

SUISSE, EPF, Zurich, 1977, N° 139.

728.51 : 725.514 (493)

BUSCH, R. & VAN DE WINCKEL, A. arch. Home de vacances pour handicapés à Nivezé-les-Spa, Belgique.

= *ac 83 Rev. internat. d'amiant-ciment*, 21 (1976) 3, p. 31-33.

Bâtiment central à niveau unique, abritant restaurant et locaux de service. Deux ailes parallèles à quatre étages de chambres rangées en épis. Façades revêtues par des plaques blanches d'amiant-ciment.

SUISSE, EPF, Zurich, 1977, N° 140.

727.15 (44)

VERNADUCHI, P. & O. SENLY, arch. Institut médico-pédagogique « Les Templiers » à Cornusse dans le Cher, France.

= *ac 83 Rev. internat. d'amiant-ciment*, 21 (1976) 3, p. 34-35.

Implantation d'un immeuble en double Y dans le grand parc d'un château transformé en centre de formation professionnelle pour handicapés.

SUISSE, EPF, Zurich, 1977, N° 141.

728.45 (42)

ROISER & WHITESTONE, e.a. arch. Foyer pour jeunes gens handicapés à Cheltenham, Angleterre.

= *ac 83 Rev. internat. d'amiant-ciment*, 21 (1976) 3, p. 36-38.

Agrandissement par une nouvelle aile. Disposition en ligne sinueuse de quatre volumes octogonaux avec toits en pavillon, recouverts par des plaques en amiant-ciment.

SUISSE, EPF, Zurich, 1977, N° 142.

725.578 (43)

BRUETT, G. & H. MATTHIES, arch. Garderie pour enfants handicapés mentaux à Seesen, Basse-Saxe, Allemagne.

= *ac 83 Rev. internat. d'amiant-ciment*, 21 (1976) 3, p. 39-41.

Enfants soignés, nourris et scolarisés. Salles hexagonales aux toits pointus, formant un volume annulaire avec halle centrale spacieuse prolongée par un jardin-atrium.

SUISSE, EPF, Zurich, 1977, N° 143.

69.03 (213)

CONSTRUCTIONS dans les pays en voie de développement. (*Bauen in Entwicklungsländern.*)

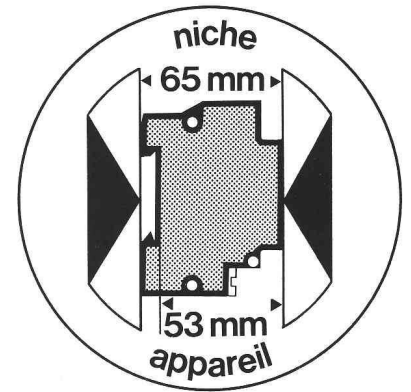
= *Bauen & Wohnen*, 30 (1976) 7/8.

Projets et réalisations de bureaux d'architectes suisses, allemands et autrichiens en Afrique, Arabie Saoudite, Iran et autres pays. Contexte économique-écologique. La formation universitaire européenne pour l'aide au développement.

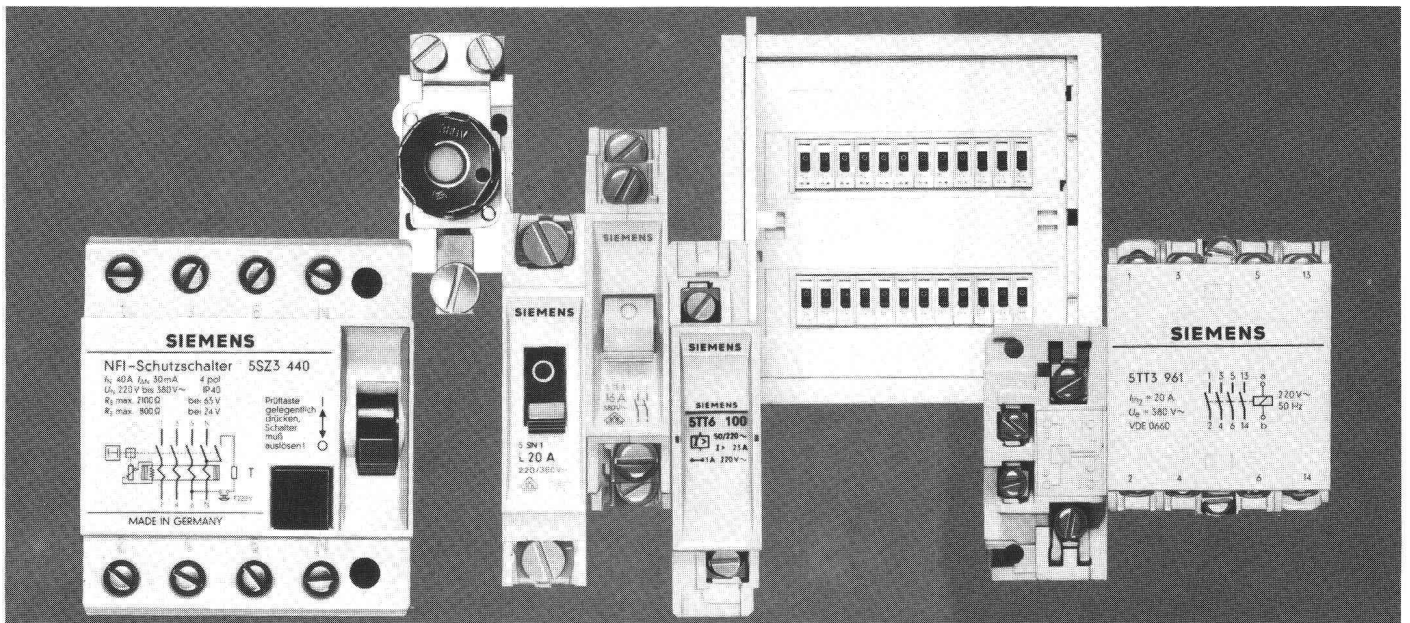
SUISSE, EPF, Zurich, 1977, N° 144.



# SIEMENS



## Le nouveau système N fiable et racé – Montage facile



### Le nouveau système N est universel, parce que

- la profondeur des niches pour les DISTRIBUTIONS STAB N n'est que de 65 mm. Ces distributions peuvent donc aussi être montées dans des cloisons minces.
- il ouvre de nouvelles perspectives dans le domaine des bâtiments préfabriqués.
- il comprend tous les appareils que l'on rencontre dans la technique d'installation moderne.
- les appareils à encastrer N peuvent être combinés avec n'importe quel appareillage.
- les appareils à encastrer N peuvent être incorporés aux autres systèmes de distribution offerts sur le marché.
- il satisfait aux principales prescriptions nationales et internationales relatives aux appareils et à leur pose (ASE/SEV, VDE, CEE, IEC).

### est fiable, parce que

- pour les disjoncteurs N, la protection «back up» est assurée: courants de court-circuit de plus de 35 kA avec un fusible de 100 A (intensité nominale max. admissible)
- les disjoncteurs N et les interrupteurs différentiels N sont munis de contacts à l'abri d'un soudage et qui garantissent un enclenchement impeccable.
- les DISTRIBUTIONS STAB N sont dotées de l'isolation de protection.

### est facile à monter, parce que

- la fixation à déclic des petits appareils N et l'espace réservé au câblage dans les DISTRIBUTIONS STAB N assurent un montage simple et rapide.
- les petits appareils à encastrer N sont mécaniquement stables et que leur mise en place est aisée.

### est racé, parce que

- le design des appareils N a été étudié minutieusement.
- les distributions et les appareils à encastrer du système N sont assortis et constituent de ce fait un tout harmonieux.

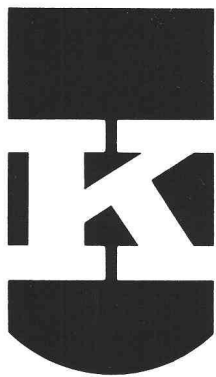
Pour de plus amples détails, écrivez-nous ou téléphonez-nous. Nous sommes à votre entière disposition.

B108

**Siemens-Albis SA**  
Département Installations  
42, Rue du Bugnon, 1020 Renens  
Tél. 021/34 96 31  
8047 Zürich, Tel. 01/247 31 11  
6904 Lugano, Tel. 091/51 92 71

# Chez votre partenaire Siemens-Albis

**Tuiles**  
**Briques**  
**de parement**  
**Parois**  
**préfabriquées**  
**preTon®**  
**Dalles d'argile**



**Keller AG**  
**Ziegeleien**

CH-8422 Pfungen ZH 052 31 10 21

Agent général pour la Suisse romande

**M. HUMBERT**

Bureau technique conseils

**2014 BOLE**

Tél. (038) 41 10 79

-----  
 Le soussigné désire des renseignements

Tuiles  Divers

Briques

Nom ..... Rue .....

N° postal ..... Lieu .....

**«Depuis plus de 10 ans,  
 j'emploie dans mon  
 entreprise les masses  
 d'étanchéité élastiques  
 GOMASTIT**

*La raison en incombe non seulement à la qualité des produits, mais également à l'appui technique sérieux de la maison merz + benteli sa, ainsi qu'à sa participation lors de cas de garantie.*

*En plus de cela, le fabricant de GOMASTIT est toujours prêt à tenir compte des vœux spéciaux du client dans de brefs délais.*

*Je suis également d'avis que l'on devrait aujourd'hui donner la préférence aux masses d'étanchéité de marque suisse surtout lorsque la qualité et le service à la clientèle sont pour le moins égaux aux produits de fabrication étrangère.»*



*GOMASTIT – les masses d'étanchéité élastiques pour tous vos travaux de jointoyage. Demandez notre documentation ou consultez notre service technique.*

**merz + benteli sa**  
 Gomastit/Cementit  
 3172 Niederwangen  
 Tél. 031/34 11 31

**merz + benteli sa** B103

**Des tuyaux seuls sont loins de faire une conduite!**  
**Car seuls des systèmes de construction perfectionnés permettent l'emploi**  
**d'un matériau dans les domaines d'application les plus variés et sous les sollicitations**  
**les plus diverses.**  
**Le système de tuyaux «ETERNIT» résout tous les problèmes se présentant.**



**S** système  
 sécurité  
 service

**Eternit®**

- 1 Collecteur principal ND 160 cm, posé sur socle, regard de contrôle «ETERNIT».
- 2 Traversée en siphon de 3 conduites par procédé de traction, DN 30, 50 et 70 cm, joints résistants à la traction et absorbant les déviations.
- 3 Trois conduites parallèles sur pieux de bois, DN 30, 50 et 80 cm, puits préfabriqué «ETERNIT».
- 4 Pose de tuyaux «ETERNIT» par procédé de flottaison puis immersion, joints résistants à la traction.
- 5 Pose de tuyaux «ETERNIT» DN 140 cm en fouilles ouvertes.
- 6 Conduite d'eau de refroidissement DN 1200 mm, pression de service 3 atm, coudes segmentés.
- 7 Raccordement domestique ultérieur avec pièce à collerette «ETERNIT», taillage manuel ou mécanique.



# DOCUMENTATION DU BATIMENT

CENTRE NATIONAL SUISSE: BIBLIOTHEQUE DE L'ECOLE POLYTECHNIQUE FEDERALE, ZURICH

69.03 (213)

CONSTRUCTIONS dans les pays situés au sud du 35<sup>e</sup> parallèle. (*Bauen südlich des 35. Breitenkreises.*)  
= Bauen & Wohnen, 30 (1976) 7/8, p. 249-304.

Faculté de technique de l'Université à Dar Es-Salaam. Centre de conférences et hôtel à La Mecque. Nouvelle ville dans le Mogham, Iran. Constructions dans la vallée du Kathmandou, Nepal. Eglises en Ouganda, etc.

SUISSE, EPF, Zurich, 1977, N° 145.

69.03 (213) : 72.007

LIPPSMEIER, G. arch. Constructions aux Tropiques — expériences d'un planificateur allemand. (*Bauen in den Tropen — von Deutschland aus gesehen.*)  
= Bauen & Wohnen, 30 (1976) 7/8, p. 250-256.

Le transfert de la technologie européenne perfectionnée s'est révélé faux. Pour résoudre le problème urgent du « low cost housing », il faudra repenser le rôle et la formation des architectes concernés.

SUISSE, EPF, Zurich, 1977, N° 146.

69.03 (213) : 727.3 (678)

LIPPSMEIER, G. arch. Faculté de technique de l'Université à Dar Es-Salaam, Tanzanie. (*Technische Fakultät der Universität Dar Es-Salaam, Tanzania.*)  
= Bauen & Wohnen, 30 (1976) 7/8, p. 251-256.

Locaux des trois départements (architecture, mécanique, électrotechnique) organisés en dents de peigne des deux côtés d'un passage couvert. Conception répondant aux exigences du climat chaud et humide.

SUISSE, EPF, Zurich, 1977, N° 147.

69.002.2 : 727.1 (536.8)

ROTH, A. arch. Système de construction scolaire en préfabriqué. (*Vorfabrizierendes Schulbausystem.*)  
= Bauen & Wohnen, 30 (1976) 7/8, p. 259-262.

Système développé sur la base de projets déjà réalisés par l'auteur au Koweït. Construction par assemblage d'éléments préfabriqués en béton. Maquettes et schéma d'assemblage.

SUISSE, EPF, Zurich, 1977, N° 148.

725.11 (532)/728.5

GUTBROD, R. e.a. arch. Centre de conférences et hôtel à La Mecque. (*Konferenzzentrum und Hotel in Mekka, Saudi-Arabien.*)  
= Bauen & Wohnen, 30 (1976) 7/8, p. 263-270.

Sections hôtel, conférences et services groupées autour de cours protégées contre le soleil par des treillis en bois reposant sur une « toile d'araignée » de câbles tendus. Trois niveaux.

SUISSE, EPF, Zurich, 1977, N° 149.

711.417.4 (55) : 693.546.3

DAHINDEN, J. & R. KOESTLER, arch. Nouvelle ville dans le Mogham [Tabriz], Iran. (*Stadt in Mogham, Iran.*)  
= Bauen & Wohnen, 30 (1976) 7/8, p. 273-274.

Projet de trois mille maisons-coupoles standardisées, construites par projection de béton renforcé de fibres sur coussin pneumatique formant coffrage.

SUISSE, EPF, Zurich, 1977, N° 150.

711.417.4 (55) : 711.112

La nouvelle VILLE « GACHIN » en Iran. (*Stadtbauprojekt Gachin, Iran.*)  
= Bauen & Wohnen, 30 (1976) 7/8, p. 274-277.

Jugement approfondi d'un projet iranien par un bureau spécialisé allemand. Contrôle des données de base, évaluation de la qualité des habitations prévues, analyse du coût. Propres propositions.

SUISSE, EPF, Zurich, 1977, N° 151.

72.007 : 69.03 (213)

La FORMATION pour l'aide aux pays en voie de développement. (*Ausbildung für Entwicklungshilfe.*)  
= Bauen & Wohnen, 30 (1976) 7/8, p. 278-284 ; 288-289.

Expériences de groupes d'architectes de l'Université à Stuttgart. Cycle de formation complémentaire de l'Ecole polytechnique fédérale à Zurich. Technologie tropicale : cours de l'Ecole professionnelle supérieure à Cologne, etc.

SUISSE, EPF, Zurich, 1977, N° 152.

726.54 (676.1)

DAHINDEN, J. arch. Eglises en Ouganda. (*Kirchliche Bauten in Uganda.*)  
= Bauen & Wohnen, 30 (1976) 7/8, p. 295-296.

Presbytère et centre paroissial à Mityana (1963-1965). Namungo National Shrine (1976) : église de martyr, conception inspirée par la hutte africaine circulaire, structure tubulaire préfabriquée en Suisse.

SUISSE, EPF, Zurich, 1977, N° 153.

69.001.5 (541.35)

PRUSCHY, C. Constructions dans la vallée du Kathmandou, Népal. (*Bauen im Kathmandu-Tal, Nepal.*)  
= Bauen & Wohnen, 30 (1976) 7/8, p. 300-304.

Mise au point de deux types-standard pour maisons-modèles en briques. Construction d'une auberge, conçue dans le style traditionnel tibétain pour refuges.

SUISSE, EPF, Zurich, 1977, N° 154.

725.121 (536.5) : 72.092

BAHREIN : Ministère de travail de l'énergie et des eaux. (*Staat Bahrein, Arbeitsministerium, Energie und Wasser.*)  
= Bauen & Wohnen, 30 (1976) 7/8, p. 309-312.

Conditions du concours. Détails du projet vainqueur de T. Penttilä à Helsinki, prévoyant un ensemble de bâtiments regroupés à l'intérieur d'une clôture formant quadrilatère.

SUISSE, EPF, Zurich, 1977, N° 155.

727.112/.113 (494)

ECOLES. (*Lernen — Erkennen.*)  
= Werk/Œuvre, 63 (1976) 7/8, p. 469-478 ; 487-506.

Ecoles primaires « Ai Saleggi » à Locarno et « Loogarten » à Zurich-Altstetten. Ecoles régionales « March » à Meltingen/Zullwil et « Mutschellen », Argovie. Ecoles normales à Bienne.

SUISSE, EPF, Zurich, 1977, N° 156.

727.113 (494.4)

TSCHUMI, A. & P. BENOIT, arch. Nouveau complexe des écoles normales de Bienne. (*Neubauten der Seminare Biel.*)  
= Werk/Œuvre, 63 (1976) 7/8, p. 496-502.

Trois volumes reposant sur une plate-forme servant de préau. Vaste soubassement, abritant salle de gymnastique, piscine, locaux techniques. Volume construit de 108 500 m<sup>3</sup>.

SUISSE, EPF, Zurich, 1977, N° 157.

729

KILLER, P. L'intégration de l'œuvre d'art dans les constructions scolaires. (*Viele Chancen sind vertan, drei wurden genutzt.*)  
= Werk/Œuvre, 63 (1976) 7/8, p. 503-506.

Les façades animées de l'école « Loogarten » à Zurich-Altstetten. Paysage en éléments de béton de l'école cantonale « Luegeten » à Zoug. Le jardin des ruines du nouveau complexe des écoles normales à Bienne.

SUISSE, EPF, Zurich, 1977, N° 158.

725.22 (494.42)

FAVRE, R. & A. GUTH, arch. et ass. Immeuble d'habitation et administratif « Tour Lombard » à Genève.  
= Werk/Œuvre, 63 (1976) 7/8, p. 526-529.

Superposition en encorbellement de trois niveaux de studios sur six étages de bureaux. Volume contigu de même hauteur, abritant 33 logements sociaux. Distinction extérieure évidente de ces trois parties.

SUISSE, EPF, Zurich, 1977, N° 159.

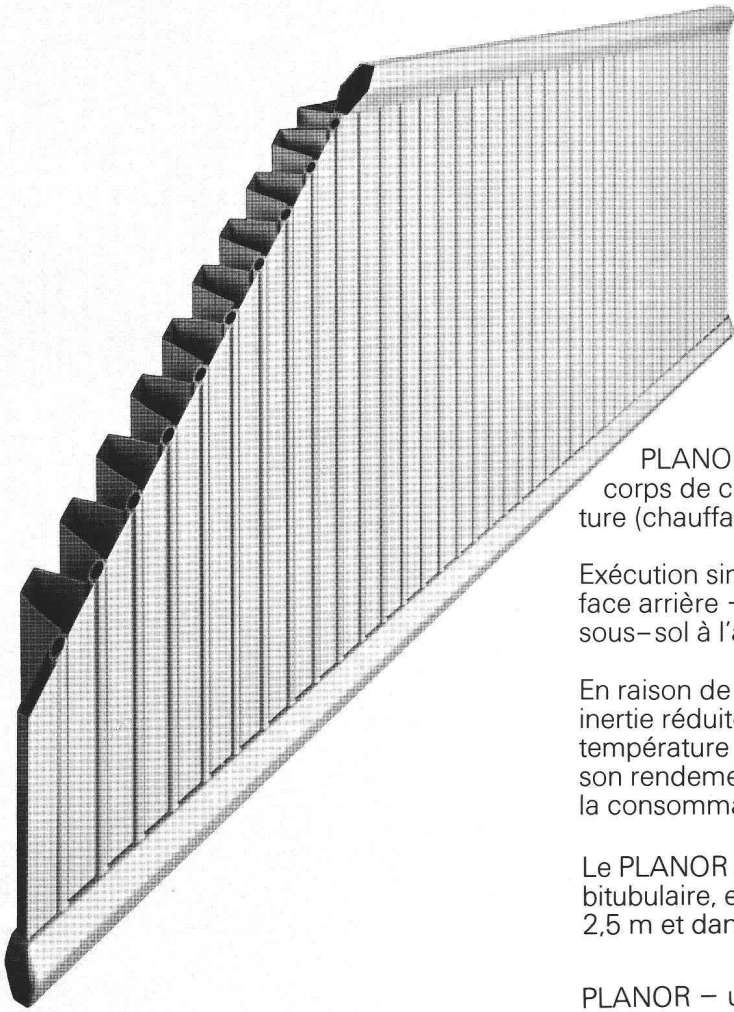
725.51 (494.5) : 616.89

GALFETTI, A. arch. Hôpital cantonal de neuropsychiatrie à Mendrisio, Tessin. (*Kantonales Neuropsychiatrisches Spital Mendrisio TI.*)  
= Werk/Œuvre, 63 (1976) 7/8, p. 530-533.

Léger bâtiment transparent placé devant une colline à la manière d'un paravent coudé. Salle de séjour formant le pont de liaison intermédiaire.

SUISSE, EPF, Zurich, 1977, N° 160.

# PLANOR: Corps de chauffe éprouvé depuis de longues années



( Planor un vrai radiateur  
tubulaire à l'aspect  
d'un panneau chauffant )

Une exclusivité Runtal

PLANOR: résiste à une pression de 15 atm – c'est aussi un corps de chauffe qui peut fonctionner à basse température (chauffage solaire, chauffage à distance, etc).

Exécution simple ou double, avec ou sans lamelles sur la face arrière – le PLANOR peut être installé partout du sous-sol à l'attique.

En raison de sa faible contenance d'eau, le PLANOR a une inertie réduite et réagit très rapidement aux variations de température du fluide chauffant. Ses caractéristiques et son rendement calorifique élevé permettent de diminuer la consommation d'énergie.

Le PLANOR est livré pour raccordement mono- ou bitubulaire, en 5 hauteurs standard, en longueurs de 0,4 à 2,5 m et dans la couleur désirée.

PLANOR – un produit Runtal – produit suisse de qualité destiné au marché suisse.

# runtal

2000 Neuchâtel  
Route des Falaises 7  
Tél. 038 · 25 92 92  
Télex 3 51 65

9500 Wil SG  
Toggenburgerstrasse 132  
Tel. 073 · 23 44 44  
Telex 77 3 45

# « DOUBLISOL »

Un nouveau produit de qualité de :

## *Dwrisol*

Pour murs de façade :

### doublage + isolation

en un seul élément

**Gain de temps**

**Facilité de montage**

Demandez renseignements à :



-----  
Veuillez m'envoyer toute documentation sur  
vos nouveaux blocs « Doublisol »

Adresse : \_\_\_\_\_

\_\_\_\_\_

\_\_\_\_\_

\_\_\_\_\_

## *Dwrisol*

**Villmergen S.A.**

Case postale 188

1000 Lausanne 13

☎ (021) 27 74 24/25

**Votre spécialiste en**

**ACIERS**

**QUINCAILLERIE**

**SANITAIRE**

**OUTILLAGE**

**VISSERIE**

**PLASTIQUE**



**DEBRUNNER**  
**+ francillon SA**  
**LAUSANNE**

CRISSIER, route de Bussigny, tél. 021/35 11 61

LAUSANNE, route de Genève 23, tél. 021/20 53 81

LAUSANNE, boulevard de Grancy 22, tél. 021/26 53 30  
(Magasin détail)

**H. A. AUCHLIN**

**J.M. LOETSCHER**  
successeur

PHOTOGRAVURE

PHOTOLITHO

Place du Tunnel 10

Lausanne

☎ 23 64 40

*voici*

la preuve  
que vos  
annonces  
sont lues!

**Demain**  
**Demain**  
**Demain**

votre succès dépendra  
de l'impact de votre  
publicité d'aujourd'hui



# Rentabilité et qualité par une technologie supérieure

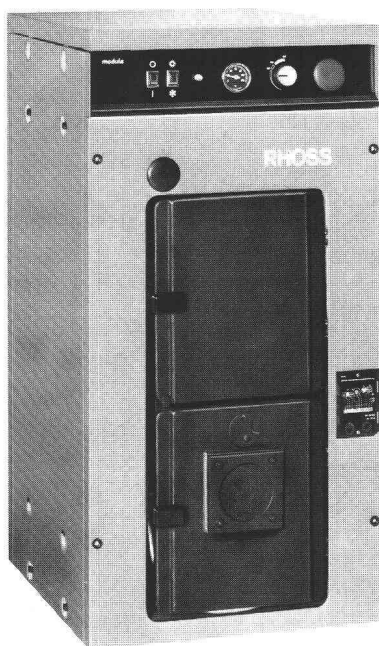
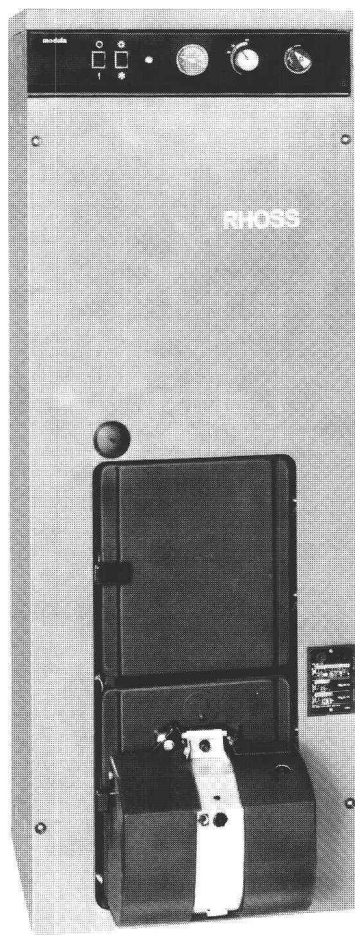
## Chaudière à foyer polycombustible RHOSS Modula

La rentabilité d'une chaudière à foyer polycombustible dépend du degré de rendement de la chambre de combustion lors de l'utilisation de combustible liquide, gazeux ou solide.

Se basant sur ce fait RHOSS a créé une chaudière en acier toute nouvelle : la RHOSS Modula. La nouveauté est sa chambre de combustion qui se distingue par les qualités suivantes :

- Forme spéciale pour la combustion optimale de combustible liquide et gazeux.
- Grand volume pour brûler du coke avec un rendement élevé.

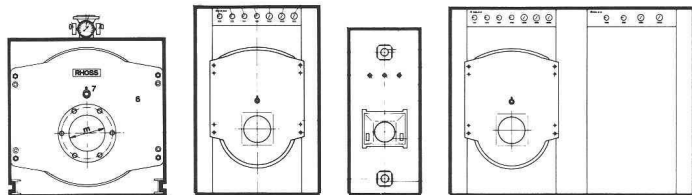
Les chaudières RHOSS Modula sont livrables dans les exécutions avec ou sans production d'eau chaude. Les modèles avec production d'eau chaude disposent d'un boiler en acier inoxydable au nickel chrome pour une production d'eau chaude qui répond à des exigences élevées.



Visitez notre exposition !

Un grand choix d'accessoires permet un emploi universel. Une fabrication moderne, une grande production et un prix favorable facilitent le choix de la RHOSS Modula !

### D'autres types du programme RHOSS



KM

KL

KZ

KL + multiboiler

# Procalor

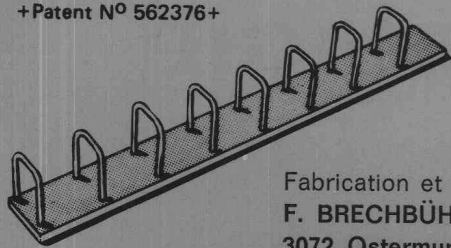
Procalor SA

Av. de Morges 35, 1000 Lausanne 20, tél. (021) 24 12 71

Succursales à Genève, Giubiasco, Sion, Zurich, Bâle, Rome, Ginevra, Dülmen (Allemagne)

# ebea

+Patent N° 562376+



Fabrication et vente :

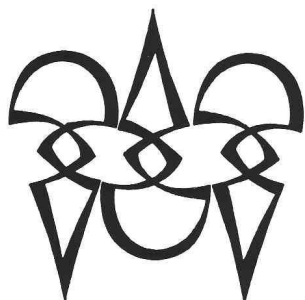
F. BRECHBÜHLER Zentweg 21  
3072 Ostermundigen Tel. (031) 51 32 35

## FERS D'ATTENTE POUR RACCORDEMENTS EN BÉTON

- utilisation rationnelle des banches de coffrage
- pas de coffrage percé
- pose des fers en une seule opération

Stockage et vente :

RIGLING BAUMASCHINEN AG  
8050 Zürich-Oerlikon Tel. (01) 50 15 30  
1023 Crissier Tel. (021) 34 58 37



## Polygravia

*Photogravure et Offset  
G. Edelmann*

φ 368980  
Borde 28 bis  
1018 Lausanne

B50



Escalier mobile

Un maximum d'avantages  
Un minimum d'espace

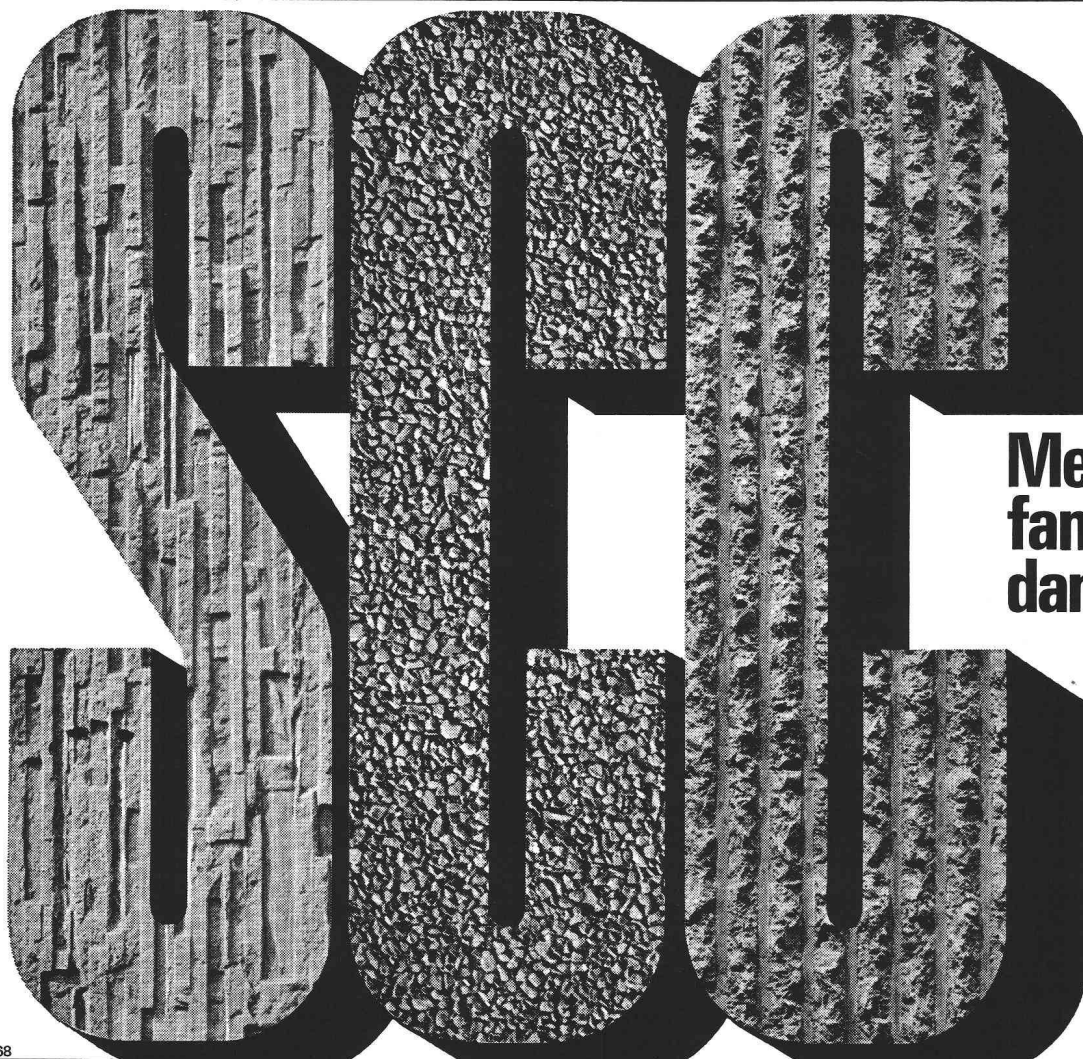
Mod. 1 75/150  
Mod. 3 70/130 (év. 65/120)

## Feldmann + Co SA

## 3250 Lyss

Constructions en bois

Tél. (032) 84 11 84



## Mettez de la fantaisie dans le béton!

## ÉCLÉPENS-ROCHE

B68



# digital ag

Baumackerstrasse 24, 8050 Zurich  
Tél. (01) 46 77 60

Service de conseil pour prestations de service en informatique  
en topographie et géodésie  
en remaniement parcellaire  
en tracé de nouvelles routes  
en gestion de chantier  
en traçage automatique de plans

## Informatique pour le génie civil et le génie rural

**Nouveau :**

Conseil en organisation et en développement de logiciel.

# L'Imprimerie La Concorde

réalise **prix courants** et **catalogues** et les relie **wiro** ou **multo** pour les rendre le plus pratique à consulter.

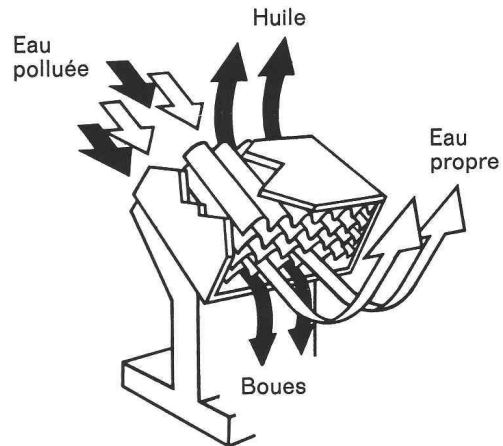
**TYPO - IBM - OFFSET**

1066 Epalinges

Chemin des Croisettes 6  
Téléphone (021) 33 31 41

## Le séparateur d'huile à lamelles ondulées MWB...

### ... afin que vous vous conformiez à la loi sans grands frais



#### Le problème des eaux usées

Comme vous connaissez les prescriptions officielles sur l'écoulement des eaux usées et que vous êtes au courant des conséquences possibles d'une pollution excessive par de l'huile, de l'essence ou d'autres hydrocarbures, vous vous demandez quel est le système le plus avantageux pour une solution optimale.

#### La décision se base d'abord sur le prix d'achat

C'est son système modulaire particulièrement étudié qui permet au système séparateur MBW, si efficace, de se classer parmi les plus avantageux.

Ses frais d'entretien minimes en font également l'un des plus économiques. Il ne peut pas se boucher, ne comporte pas de filtre à changer et ne demande aucun service.

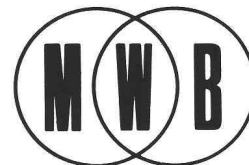
#### Le pouvoir de séparation est assuré demain comme aujourd'hui

En effet, les séparateurs MWB sont conçus aujourd'hui déjà pour les exigences de demain.

#### Renseignez-vous auprès du spécialiste MWB

Il vous communiquera toute information utile sur le séparateur à lamelles ondulées MWB et sur ses applications lors de la construction ou de l'assainissement d'installations.

**MWB - car prix et performances sont en harmonie**



## Metallwerk SA Buchs

CH-9470 Buchs/SG Téléphone 085/6 01 61





Ateliers de construction et  
menuiserie métalliques — Serrurerie

Spécialistes en

**portes de tous types et de grandes dimensions pour l'industrie, avec  
haute isolation phonique et thermique — ouverture manuelle ou automatique**  
(réalisateur des portes accordéon des halles de mécanique de l'EPFL)

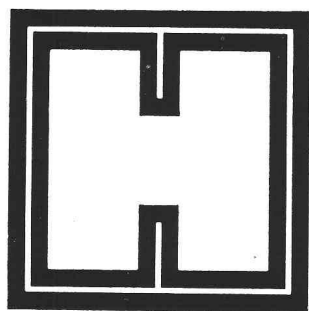
30, av. Portes-Rouges  
Tél. (038) 25 25 01

**DONAX SA - NEUCHATEL**

Les plafonds métalliques du Centre Est, des bibliothèques  
et de la cuisine de l'EPFL ont été réalisés par l'entreprise

**BAATARD + BELET SA**  
**Plafonds fibre + métal**

Route de Genève 70 bis  
**1004 Lausanne**  
Tél. (021) 25 66 62



**Albert  
HELD  
+Cie SA**

Montreux ☎ (021) 61 31 41  
Genève ☎ (022) 47 21 15



Nos spécialités :

Portes insonores - « Accordéon »  
Parois pliantes ou coulissantes  
Fenêtres tous systèmes, bois ou  
bois + métal - éléments de façades

Agencements de magasins, de  
cafés, restaurants, bars, carnotzets,  
etc. - Boiseries soignées - Salles  
de conseil - Bureaux de direction,  
etc.

**JOSEPH DIÉMAND SA**

Installations sanitaires  
Habitation - Hôtellerie - Hôpitaux - Industrie

Maison fondée en 1903

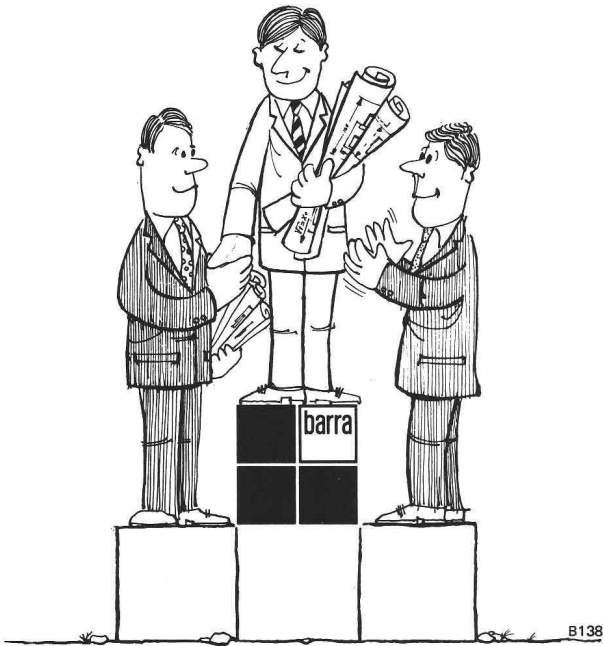


VEVEY  
LAUSANNE

Téléphone 51 21 73  
Téléphone 20 34 01

Avenue des Marronniers 9  
Rue St-Martin 24

## Réussite assurée avec les produits Meynadier



Réussite pour la protection contre l'eau, pour le traitement du béton et du mortier, pour l'étanchement des joints et des tuyaux.

Réussite aussi pour la protection

du bâtiment et l'utilisation de matériaux synthétiques.

Avec Meynadier, ce sont plus de 200 produits qui vous conduisent au sommet de la réussite.

**MEYNADIER**

Meynadier + Cie SA, Lausanne, Zurich, Berne, Lucerne, Bienne, Bellinzone, Coire.

## Perrin Frères sa

Entreprise de construction  
Centrale à béton  
Centrale à bitume

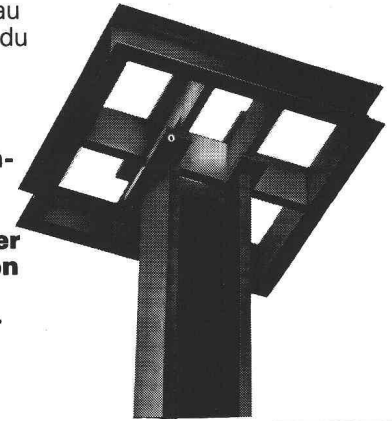
1260 **NYON** et 1267 **VICH**  
Tél. 022/64 18 85

## Solution no 4 La tête de poinçonnement en acier

**T**ant d'ingénieurs, architectes, conducteurs de travaux et contremaîtres en ont fait l'expérience: **une tête de poinçonnement Geilinger résout le problème du poinçonnement des dalles en béton armé de façon idéale.**

D'autres raisons non moins importantes expliquent qu'elles «poussent comme des champignons»: elles réduisent le coût du coffrage, simplifient les armatures et permettent le passage de conduites même importantes au voisinage immédiat du pilier.

**La tête de poinçonnement Geilinger: un apport de Geilinger à la rationalisation et à l'économie dans la construction.**



G 76.10

B98

**GEILINGER**

GEILINGER CONSTRUCTIONS MÉTALLIQUES SA, 1462 YVONAND, 024 32 17 31

Installations électriques  
Courant fort  
Courant faible  
Téléphone concession A + B  
Etudes et projets

## SOCIÉTÉ ROMANDE D'ÉLECTRICITÉ

Clarens Montreux Vevey Aigle  
Leysin Les Diablerets Vouvry

# BETEC®

les mortiers de qualité  
mondialement appréciés

**mortier de scellement**

- sans retrait
- à base de ciment
- sans chlorures
- thermorésistant
- prêt à l'emploi

**pour le bâtiment et le génie civil**

p. ex: scellement des éléments de construction en acier et en  
béton, des ponts, des rails

Conseil, Service et vente:

**TECHNO-BETON SA**

8953 Dietikon, Silberstr. 12  
Téléphone 01 741 46 50

B132

**MENUISERIE - AGENCEMENTS**

## RITZMANN & CIE

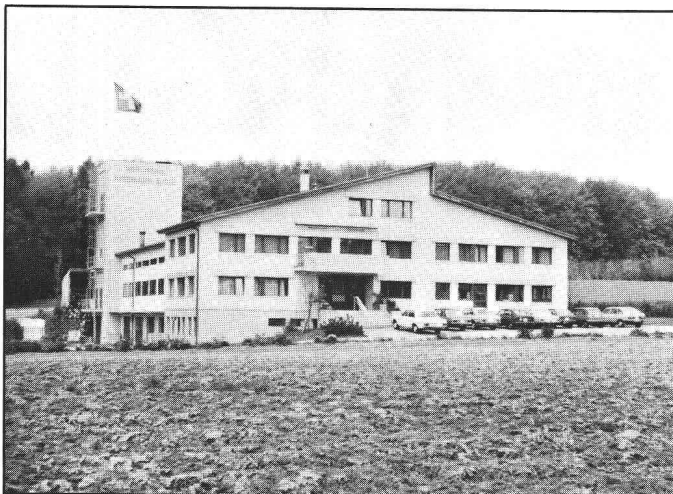
7, chemin des Fayards - Tél. 34 82 92

**1032 ROMANEL**

Fenêtres bois + Fenêtres bois-métal

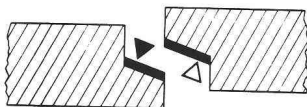
Devis sans engagement

Travaux soignés



**construction de  
collecteurs  
d'eaux usées**

**NOUVEAU!**

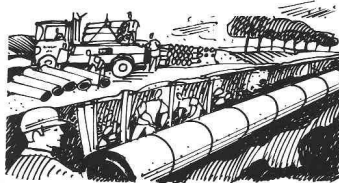


Lors de la construction  
de collecteurs d'eaux  
usées, utilisez le tuyau  
en béton avec bandes  
plasto-élastiques

**BEFEL  
mastix**

posées en usine sur les  
embouts

**mâle & femelle**  
des emboîtements.



*L'incorporation de bandes  
d'étanchéité par une main-  
d'oeuvre spécialisée, et ceci  
dans des conditions ambian-  
tes optimales, permet une  
mise en oeuvre rationalisée  
des tuyaux sur les chantiers.*

En vente auprès des  
fabricants membres de

ASSOCIATION  
DE FABRICANTS DE  
TUYAUX DE LA  
SUISSE  
ROMANDE



Documentation et référé-  
rences sur demande

**Bureau AFTSR  
Rumine 48  
1005 - Lausanne  
Tél. 021 / 23 42 78**

NUM  
B22

# WALO

Walo Bertschinger SA

Lausanne

**Routes  
Travaux publics  
Voies ferrées  
Sols industriels  
Sols sportifs**

**1010 Lausanne  
Tél. 021/3297 41**

B140



# G. Cosendey & fils

Charpente - Scierie

1302 Vufflens-la-Ville  
Tél. : 021 - 89 11 46 et 89 09 23

## Economie et sécurité

avec



# Tricosal®

## BAU-CHEMIE SA

Adjuvants pour béton et mortier. Mortiers de scellement et d'étanchement prêts à l'emploi. Huiles de coffrage, produits en matières synthétiques et mastics pour joints.

Rubans pour joints et rubans d'obturation. Appuis de glissement et de déformation.

Produits ignifuges (cloisonnements, parois coupe-feu et revêtements pour câbles).

**Conseils techniques sans engagement par nos spécialistes pour vos études techniques et exécutions de travaux.**

BAU-CHEMIE SA, Rütlistrasse 50, 4051 Bâle  
Téléphone 061 / 23 00 16

B77

L'installation des conduites à distance  
des nouveaux bâtiments de l'EPFL a été réalisée par le

### CONSORTIUM BKM

#### **BRAUCHLI SA**

Av. Tissot 2  
Lausanne

#### **KNAPPS & BAUMANN SA**

Rue Centrale 10  
Lausanne

#### **Fr. MASSON SA**

Rue St-Roch 8  
Lausanne

## **DUVOISIN, GROUX & C<sup>IE</sup> S.A.**

1030 Bussigny-près-Lausanne

Ateliers: tél. 021/89 14 44

Dépôts et bureaux d'études: tél. 021/89 15 55

Entreprises électriques

1007 Lausanne

Téléphone 021/26 35 44

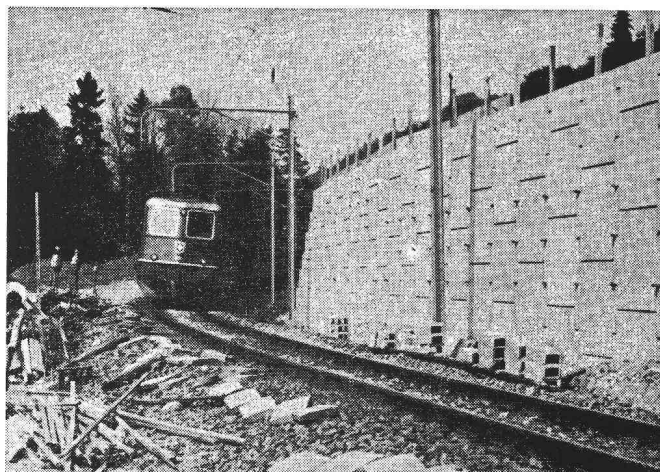
# Etudes - Devis Projets

Plâtrerie	Transformations et entretien d'immeubles
Peinture	
Staff	Patine - Laque
Décoration	Papiers peints

# corte sa

Bergières 2  
Téléphone (021) 37 01 65  
Lausanne

## Terre armée



une solution économique, souple et rapide

## Appareils de mesures et contrôles

pour : sol - roche - eau - béton - bitume



# BEVAC

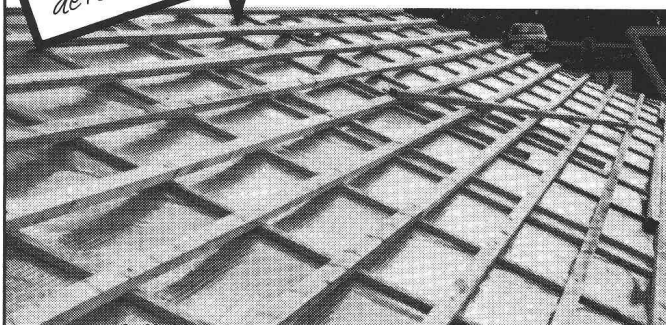
1018 LAUSANNE / Suisse

Tél. (021) 38 11 71-72    Télex 25 506

## monarflex<sup>®</sup> SPF la sous-toiture protectrice

*La sous-toiture  
de l'Europe No. 1*

### le «Hit» économique pour votre toiture



- approuvé EMPA
- difficilement inflammable
- perméable à l'air, pas de condensation d'eau
- facile à manier
- de pose économique
- résiste à la déchirure
- tout indiqué pour rénovations

*Faites  
un essai!*  
B94

# tegum

Tegum SA  
Fabrication et  
vente d'articles  
techniques

8570 Weinfelden Tannenwiesenstr. 11 072/211 777  
Autres sources d'approvisionnement sur demande

## SA de la maison SIA à Zurich

Les actionnaires sont convoqués à la 11<sup>e</sup> assemblée générale ordinaire pour le jeudi 29 juin 1978 au Kongresshaus Zurich, Übungssaal 1, entrée U, Gotthardstrasse 5, Zurich 2.

Dès 12 h. Apéritif (remise des cartes de vote)

### 13 h. Assemblée générale

Ordre du jour :

1. Rapport d'activité 1977
2. Rapport de gestion 1977 et rapport de l'organe de contrôle
3. Décision sur la répartition du bénéfice
4. Décharge de l'administration
5. Décharge de l'organe de contrôle
6. Divers.

ca. 14 h. Collation au « Pub'n Grill », Selnaustr. 16 (maison SIA).

Les actionnaires peuvent prendre connaissance du bilan, du compte de pertes et profits, du rapport de l'organe de contrôle et du rapport de l'exercice, déposés au secrétariat de la SA de la maison SIA, Genferstr. 6, Zurich 2. Les cartes de vote peuvent être retirées au secrétariat jusqu'au 28 juin 1978 à 17 h. ou avant l'assemblée de 12 à 13 h. au local des séances. Il est possible de se faire représenter par d'autres actionnaires moyennant procuration écrite.

Zurich, le 22 mai 1978.

Le conseil d'administration.

# Crédit Foncier Vaudois



Membre de l'Union  
des banques cantonales suisses

**Activités principales :**

Prêts hypothécaires  
Prêts sur nantissement  
Prêts aux corporations de droit public  
Dépôts d'épargne  
Emission de bons de caisse  
Emission d'obligations à long terme  
Gérance de titres  
Location de safes  
Programme de prévoyance 2<sup>e</sup> pilier

**Exclusif : compte 3<sup>e</sup> pilier  
à taux préférentiel**

**LAUSANNE**, 44 agences  
dans le canton

B57

**famaflor s.a.**

Sol plastique sans joint  
à base de résine époxyde,  
à haute résistance mécanique  
et chimique

antidérapant  
étanche à l'eau, huile, graisse  
anti-poussière  
facile à l'entretien

Revêtement  
pour industries légères,  
laboratoires et bureaux

Revêtement  
pour industries lourdes,  
entrepôts et garages

Remise en état de fonds  
défectueux

**famaflor s.a.**

**1006 LAUSANNE**

ch. de Meillerie 6 ☎ (021) 22 98 32/33

# BAATARD SA

## NETTOYAGES

BATIMENTS NEUFS - VITRINES -  
VITRES ET VITRAGES EN FAÇADES -  
FAÇADES ALUMINIUM OU ACIER INOX -  
TRAITEMENTS PLASTO-LINO

Depuis 1897

Inscrit au Registre professionnel

Membre ASEN et AVEN

1004 Lausanne

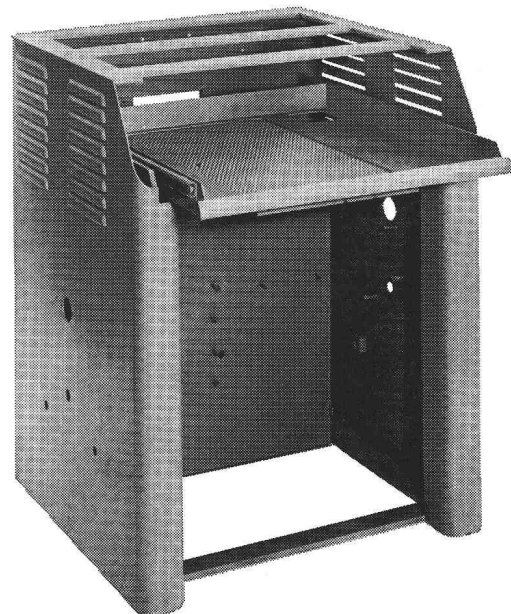
Siège et dépôt :

Avenue de Beaulieu 26. ☎ 37 03 02

Bureau :

1099 Les Cullayes. ☎ 93 14 75

### Construction métallique



**Bâtis de machines, protections,  
réservoirs, coffrets, etc.**

**Tôleries en fer et tous métaux**

**USINE DECKER S.A.**

Bellevaux 4 — 2000 NEUCHÂTEL 7 — Tél. 038 24 55 44

B69



Extraits d'articles de revues suisses et étrangères reçues par le « Bulletin technique » et déposées à la Bibliothèque de l'École polytechnique fédérale de Lausanne, avenue de Cour 33, où elles peuvent être consultées.

N. B. — L'indice figurant en tête et à droite de chaque extrait est celui de la « Classification décimale universelle ».

## Sciences pures

- BT 6578** 531.3  
*Traitement mathématique des problèmes dynamiques de marche d'un véhicule, par exemple pour une locomotive Bo'Bo'.*

E. OSTERTAG.

SLM Techn. Mitt., décembre 1977, p. 3-14, 10 fig.

Le modèle de simulation et la représentation des grandeurs les plus importantes sont décrits sur l'exemple d'une locomotive Bo'Bo'. Pour la simulation, l'accent est mis sur l'efficacité et la standardisation des méthodes mathématiques. Toutes les itérations sont opérées selon le procédé de Newton, et une séquence mise au point à cet effet permet le calcul des quotients différentiels. Cette première approximation permet l'application des théorèmes de A. M. Ljapunov sur la stabilité. La qualité de marche est également étudiée, et l'intégration pas à pas est brièvement abordée à la fin de l'article.

## Mécanique appliquée

- BT 6579** 621.039  
*Valorisation de la chaleur récupérée sur les centrales électriques.*

M. GAUZIT, J. DESPOIS.

Revue générale nucléaire, n° 6, décembre 1977, p. 492-501, 7 fig.

Les auteurs font la synthèse des problèmes que pose l'utilisation des rejets thermiques des installations industrielles et plus particulièrement des centrales nucléaires productrices d'électricité : problèmes techniques et économiques dont les implications mettent en jeu les orientations générales d'une politique de l'énergie. Ils analysent les multiples impératifs que doit respecter la mise en œuvre d'une action de récupération des rejets thermiques ainsi que les contraintes de toute nature auxquelles une telle action se trouve soumise.

- BT 6580** 621.039.5  
*Analyse statistique du fonctionnement des réacteurs à eau pressurisée.*

A. FERRARI, J.-C. LE RALLE, A. ROPARS.

Revue générale nucléaire, n° 6, décembre 1977, p. 465-482, 10 fig., 15 tabl.

Après avoir illustré la part des réacteurs à eau pressurisée (PWR) dans le parc nucléaire total et présenté l'échantillon sur lequel est fondée son étude, les auteurs analysent les coefficients annuels d'utilisation de l'énergie, puis les coefficients cumulés. Ce travail les conduit à formuler une hypothèse générale de référence concernant le fonctionnement des réacteurs PWR et la gamme des 500 à 1000 MWe.

## Electrotechnique

- BT 6581** 621.355  
*Essais de durée de vie concernant des accumulateurs stationnaires à électrodes tubulaires.*

T. GERBER.

Bull. techn. PTT, 56<sup>e</sup> année, n° 32/1978, p. 65-71, 11 fig., 6 tabl.

L'article décrit les essais portant sur des accumulateurs à électrodes tubulaires, tels que les utilisent les PTT pour l'alimentation à courant continu de ses installations de télécommunication. L'auteur précise l'influence de la tension d'exploitation sur les besoins en courant et en eau, sur la dégradation par l'antimoine ainsi que sur les phénomènes de corrosion (vieillessement). On établit d'autre part des critères pour déterminer la tension optimale de maintien de la charge. Les résultats découlent de mesures et d'essais effectués en laboratoire sur un groupe d'accumulateurs pendant près de quinze ans.

## Electrotechnique

- BT 6582** 621.31  
*Im Gespräch : degressive und progressive Tarifsysteme.*

J. MUTZNER.

Bull. ASE/UCS, 69<sup>e</sup> année, n° 3, 11 février 1978, p. 119-123, 5 fig.

On prétend souvent que les systèmes de tarifs dégressifs sont anti-sociaux et qu'ils incitent à consommer davantage. L'auteur, en examinant la véritable situation, montre que les systèmes tarifaires appliqués communément à l'heure actuelle observent bien le principe de la couverture des coûts, qu'ils ne s'opposent nullement à l'utilisation judicieuse et économique de l'énergie et qu'ils répondent aux impératifs d'une tarification équitable.

- BT 6583** 621.39  
*IFS, das integrierte Fernmeldesystem.*

M. S. BUSER.

Siemens-Albis-Berichte, 29<sup>e</sup> année, n° 1/2, novembre 1977, p. 3-8, 10 fig.

IFS est l'abréviation pour « Integriertes Fernmelde-System » ou système intégré de télécommunication. Ce système normalisé MIC est développé en Suisse par les entreprises des PTT et leurs trois fournisseurs de centraux. En tant que système de communication fourni par ordinateur centralisé, IFS doit assurer le service en téléphonie et transmission de données à partir de 1985. La commutation, la commande et la transmission utilisent le signal MIC à 32 canaux. L'article décrit brièvement l'organisation du système et ses données de base.

## Génie

- BT 6584** 628.1  
*L'évolution récente de l'usine de Méry-sur-Oise.*

P. SCHULHOF.

Techn. et sciences municipales, n° 2/1978, p. 53-63, 8 fig.

L'usine alimente en eau potable la plus grande partie de la banlieue nord de Paris. Elle puise l'eau dans l'Oise, en amont de son confluent avec la Seine.

L'auteur brosse d'abord un tableau de l'évolution défavorable de la pollution de la rivière au cours des dernières années. Il décrit ensuite les conséquences tirées au niveau de la filière de traitement de l'usine, qui se traduiront dans un proche avenir par l'ajout d'un certain nombre d'ouvrages destinés essentiellement à favoriser une action biologique naturelle et à réduire ainsi la quantité de produits chimiques utilisés.

## Construction, Architecture

- BT 6585** 725.3  
*Nouvelle gare centrale de Varsovie (Pologne).*

A. RAMONOWICZ.

Informes de la construcción, 30<sup>e</sup> année, n° 294, octobre 1977, p. 13-23, 10 fig.

La construction de cette gare a apporté à la capitale polonaise une série d'avantages parmi lesquels on peut signaler l'accès facile et rapide des passagers au centre de la ville et une sensible décongestion des moyens de transports.

L'édifice s'intègre bien au milieu urbain de la capitale où il représente un point de repère bien visible. Il pourra accueillir, grâce à l'aménagement soigné des circulations (trains, automobiles, voyageurs) et sans augmenter le nombre ou la grandeur des installations, un nombre de voyageurs sensiblement plus grand que prévu dans le projet.

## Divers

- BT 6586** 658.53  
*Calcul des budgets dans l'industrie de la construction.*

K. FIERZ, M. SCHNEIDER.

Journal AIPC, J-5/février 1978, p. 1-12, 4 fig., 4 tabl.

Ce rapport décrit un modèle de gestion de la construction. Sur la base d'une analyse systématique de l'offre, du programme de mise en œuvre et du calcul des frais, on obtient par simple multiplication de deux matrices un budget des coûts et un budget des facteurs de production sur plusieurs périodes. Les deux budgets sont utilisés ensuite pour le calcul d'un budget financier analogue avec bilans, comptes de profits et pertes et mouvements des capitaux. Les budgets calculés donnent d'excellentes informations pour une bonne gestion de la construction.



# Les combles habitables avec fenêtres VELUX pour toits en pente

Laissez libre cours à votre imagination et faites de votre grenier quelque chose de tout à fait différent grâce aux fenêtres VELUX pour toits en pente.

Tous les modèles VELUX sont équipés d'une barre de manœuvre exclusive qui, placée sur la partie supérieure, vous permet de disposer pleinement de la place située au-dessous de la fenêtre.

Vous bénéficierez, en plus, d'une lumière naturelle, d'une aération parfaite (clapet de ventilation) et d'une sensation d'espace dont vous n'osiez rêver.

Les accessoires VELUX assurent un confort absolu : store-rideau, store-toile extérieur, store vénitien, commande à distance et vitrages spéciaux.

Les fenêtres VELUX sont conçues pour être adaptées à chaque toit, tout en respectant son esthétique. Les profilés extérieurs sont en aluminium laqué au four gris foncé, ne nécessitant aucun entretien. L'utilisation des raccords d'origine garantit un montage simple et étanche.

La menuiserie en bois du Nord sélectionné, avec contrecollage, procure solidité, durabilité et beauté naturelle.

De plus, les fenêtres VELUX sont économiques à l'achat et simples à installer. Demandez notre prospectus détaillé et le prix courant. Au cas où votre transformation vous poserait des problèmes, nous nous tenons volontiers à votre disposition afin de trouver une solution idéale.

## VELUX

### VELUX (SUISSE) SA

Industriestrasse 7, 4632 Trimbach, tél. (062) 22 61 51

**Veillez m'envoyer votre brochure avec prix concernant les fenêtres VELUX.**

Nom : \_\_\_\_\_

Adresse : \_\_\_\_\_

BT



pour tous  
les supports :

bois,  
bois agglomérés,

amiante-ciment,  
plâtre,  
ciment,  
béton,  
tôle zinguée,  
fer, etc.

# JALTOP

semi-brillant,  
100% acrylique  
diluable à l'eau



Hôtel Cécil à Chexbres



Immeuble Kodak à Renens

## Jusqu'à 3 couches par jour!...

JALTOP est à base de résine Hydrosol. Ce n'est ni un émail, ni une dispersion. Toutefois, ses multiples avantages dérivent de ces deux catégories de peintures : Très haut pouvoir de pénétration sur supports neufs ; inaltérabilité à la lumière ; souplesse et élasticité incomparables ; haute résistance aux intempéries ; séchage rapide et pas d'écaillage sur supports sains (sur fer dérouillé, prévoir une couche d'antirouille) ; facilement lavable. JALTOP s'applique aisément au pinceau, au rouleau ou au pistolet.

JALTOP est livrable en 18 teintes de base permettant, après mélange avec JALTOP blanc, de composer un nombre considérable de teintes. Pour de plus amples détails, contactez nos services techniques.

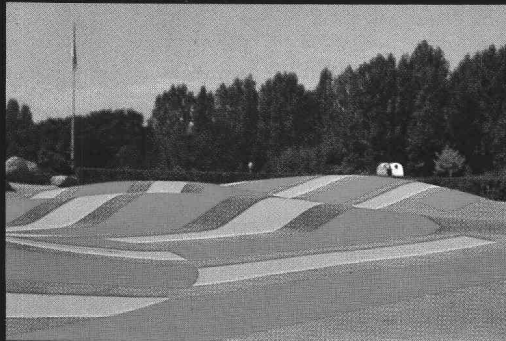
Une peinture JALLUT est toujours une bonne peinture, pensez-y!

# Jallut

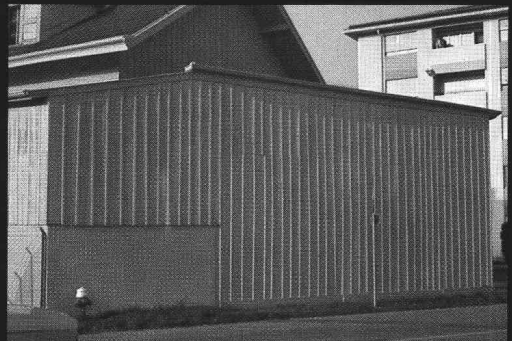


Dépôts à :  
Lausanne, Vevey, Genève,  
La Chaux-de-Fonds,  
Neuchâtel, Montreux,  
Yverdon, Bienne, Fribourg,  
Sion, Lugano ;  
Morges, J.-P. Sandoz

JALLUT SA, fabrique de  
couleurs et vernis  
BUSSIGNY, Lausanne  
Tél. 021 / 89 15 15



Modules Vallée de la Jeunesse à Lausanne



Réfection d'un hangar en bois à Bussigny



Volets d'immeubles locatifs à Bussigny



Fresque au collège des Bergières à Lausanne



Libéré de l'inscription dans la liste des toxiques.