

Objektyp: **Advertising**

Zeitschrift: **Bulletin technique de la Suisse romande**

Band (Jahr): **104 (1978)**

Heft 15

PDF erstellt am: **05.08.2024**

Nutzungsbedingungen

Die ETH-Bibliothek ist Anbieterin der digitalisierten Zeitschriften. Sie besitzt keine Urheberrechte an den Inhalten der Zeitschriften. Die Rechte liegen in der Regel bei den Herausgebern. Die auf der Plattform e-periodica veröffentlichten Dokumente stehen für nicht-kommerzielle Zwecke in Lehre und Forschung sowie für die private Nutzung frei zur Verfügung. Einzelne Dateien oder Ausdrucke aus diesem Angebot können zusammen mit diesen Nutzungsbedingungen und den korrekten Herkunftsbezeichnungen weitergegeben werden. Das Veröffentlichen von Bildern in Print- und Online-Publikationen ist nur mit vorheriger Genehmigung der Rechteinhaber erlaubt. Die systematische Speicherung von Teilen des elektronischen Angebots auf anderen Servern bedarf ebenfalls des schriftlichen Einverständnisses der Rechteinhaber.

Haftungsausschluss

Alle Angaben erfolgen ohne Gewähr für Vollständigkeit oder Richtigkeit. Es wird keine Haftung übernommen für Schäden durch die Verwendung von Informationen aus diesem Online-Angebot oder durch das Fehlen von Informationen. Dies gilt auch für Inhalte Dritter, die über dieses Angebot zugänglich sind.

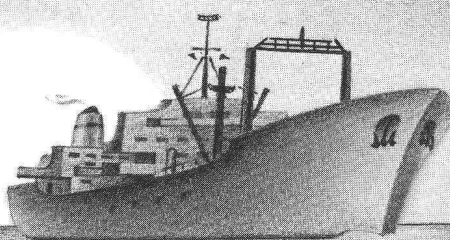
Ein Dienst der *ETH-Bibliothek*
ETH Zürich, Rämistrasse 101, 8092 Zürich, Schweiz, www.library.ethz.ch

<http://www.e-periodica.ch>

ZM

SWISS MADE

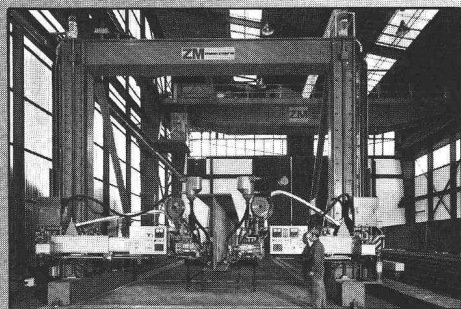
à l'heure de l'exportation...



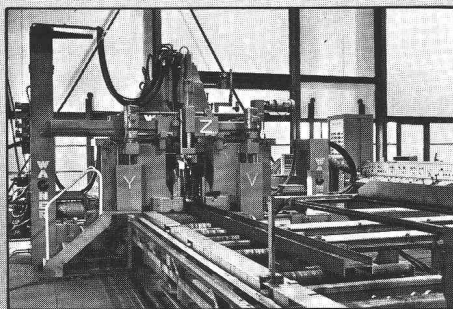
Zwahlen & Mayr a su imposer dans son pays l'image d'une entreprise de constructions métalliques à la pointe du progrès technique. De nombreuses et spectaculaires réalisations lui ont permis, depuis quelques années, de se lancer à la conquête des marchés extérieurs - surtout en Afrique et au Moyen-Orient.

Zwahlen & Mayr a su adapter ses installations de production ultra-modernes aux impératifs de l'exportation et faire bénéficier ses clients d'une vaste expérience en matière de transports et de montages. Résultats: d'importants contrats en Arabie Séoudite, en Algérie, au Maroc, au Gabon, au Nigeria et

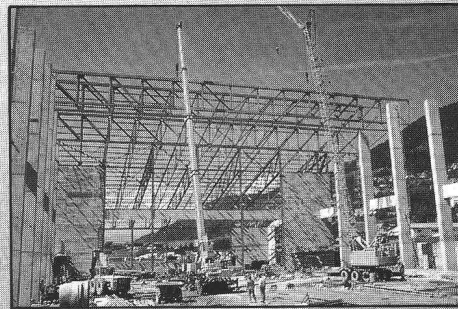
en Irak. Prévisions: de nouvelles extensions en Suisse et à l'étranger. Conséquences: cette entreprise suisse est désormais en mesure de faire face, sur les difficiles marchés nationaux et internationaux, à une concurrence redoutable.



Portique de soudure automatique pour fabrication de poutres jusqu'à 4,50 m de hauteur.



Banc de sciage et de perçage automatique.



Organisation de montage apte à travailler avec notre personnel et notre équipement sur les chantiers étrangers.

ZM

zwahlen & mayr sa

CH - 1860 Aigle / VD · Tél. 025 / 219 91 · Télex 24 710
Entreprise associée au Groupe Giovanola Frères SA, Monthey / VS