

Objektyp: **Advertising**

Zeitschrift: **Bulletin technique de la Suisse romande**

Band (Jahr): **104 (1978)**

Heft 3

PDF erstellt am: **29.06.2024**

### **Nutzungsbedingungen**

Die ETH-Bibliothek ist Anbieterin der digitalisierten Zeitschriften. Sie besitzt keine Urheberrechte an den Inhalten der Zeitschriften. Die Rechte liegen in der Regel bei den Herausgebern.

Die auf der Plattform e-periodica veröffentlichten Dokumente stehen für nicht-kommerzielle Zwecke in Lehre und Forschung sowie für die private Nutzung frei zur Verfügung. Einzelne Dateien oder Ausdrucke aus diesem Angebot können zusammen mit diesen Nutzungsbedingungen und den korrekten Herkunftsbezeichnungen weitergegeben werden.

Das Veröffentlichen von Bildern in Print- und Online-Publikationen ist nur mit vorheriger Genehmigung der Rechteinhaber erlaubt. Die systematische Speicherung von Teilen des elektronischen Angebots auf anderen Servern bedarf ebenfalls des schriftlichen Einverständnisses der Rechteinhaber.

### **Haftungsausschluss**

Alle Angaben erfolgen ohne Gewähr für Vollständigkeit oder Richtigkeit. Es wird keine Haftung übernommen für Schäden durch die Verwendung von Informationen aus diesem Online-Angebot oder durch das Fehlen von Informationen. Dies gilt auch für Inhalte Dritter, die über dieses Angebot zugänglich sind.

# DOCUMENTATION DU BATIMENT

CENTRE NATIONAL SUISSE: BIBLIOTHEQUE DE L'ECOLE POLYTECHNIQUE FEDERALE, ZURICH

727.3 (494.421)

PAUX-VICARI, F. arch. Bâtiment universitaire Uni II à Genève.  
= Werk/Œuvre, 63 (1976) 2, p. 109-112.

Situation sur un terrain rectangulaire bordé de routes. Trois niveaux, rez-de-chaussée dégagé. Intégration d'une salle de réunions publiques. Structure en béton armé. Vitrage formant des alvéoles en dents de scie.

SUISSE, EPF, Zurich, 1977, N° 33.

727.82 : 026

SENN, O. arch. e.a. Bibliothèque de l'université de Fribourg.  
(*Universitätsbibliothek Freiburg.*)  
= Werk/Œuvre, 63 (1976) 2, p. 121-124.

Agrandissement de la bibliothèque abritée dans un petit château de la Belle Epoque. Deux annexes : aile de bureaux du côté jardin et salle de la bibliothèque populaire en prolongement de la façade sur rue.

SUISSE, EPF, Zurich, 1977, N° 34.

338.984

MARTI, H. arch. Nouvelles tâches dans la construction. (*Baufaufgaben der Zukunft.*)  
= Schweiz. Bauztg., 94 (1976) 5, p. 41-45.

Mesures à prendre pour que la stagnation ne se change pas en régression. Regard en arrière. Analyse de la situation actuelle. Suggestions de programmes variés d'investissement.

SUISSE, EPF, Zurich, 1977, N° 35.

338.984

BERGMAIER, H. Possibilités de travaux en Iran pour les bureaux d'ingénieurs et d'architectes suisses. (*Betätigungsmöglichkeiten schweizerischer Ingenieur- und Architekturfirmer in Iran.*)  
= Schweiz. Bauztg., 94 (1976) 6, p. 55-57.

La situation actuelle de l'économie iranienne. Il est important qu'avec les prestations de service soit exporté le know-how technique. Conseils pour le règlement d'affaires.

SUISSE, EPF, Zurich, 1977, 36.

725.85 (494) : 693.814

EQUIPEMENTS de sports en construction d'acier. (*Sportanlagen in Stahlkonstruktion.*)  
= Schweiz. Bauztg., 94 (1976) 8, p. 81-86 ; 9, p. 93-99.

Tendances constructives et conceptionnelles. Halle polyvalente pour étudiants à Saint-Sulpice. Centres sportifs à Näfels, Grindelwald et Hérisau. Halle de sports à Macolin. Piscine couverte à Frauenfeld.

SUISSE, EPF, Zurich, 1977, N° 37.

72.025.4 (494)

RENOVATIONS. (*Textes en allemand.*)  
= Aktuelles Bauen, 12 (1976) 2, p. 34-56.

Filiale de banque aménagée dans une grange à Muttens. Façade rénovée du vieil hôtel de ville de Mellingen. Restauration de l'église baroque à Zeiningen. Réanimation du prieuré de Wislikofen, etc.

SUISSE, EPF, Zurich, 1977, N° 38.

694.5 : 72.092 (7)

SCHWEISHEIMER, W. Prix du concours pour bâtiments en bois de cèdre rouge. (*Preisgekrönte Bauten aus Red-Zedernholz.*)  
= Schweizer Bauwirtschaft, 75 (1976) 6, p. 14.

252 projets présentés. Brève caractérisation des quatre œuvres dotées du premier prix. Deux aménagements d'habitation et deux maisons de vacances.

SUISSE, EPF, Zurich, 1977, N° 39.

727.1.054 (42)

TIFFEN, C. « La Bulle » pourrait être la salle de classe de l'avenir.  
= J. Constr. Suisse rom., 50 (1976), 3, p. 25-26.

Salle de classe entièrement construite en matière plastique. Composition de tétraèdres assemblés sous la forme d'un icosaèdre. Structure fixée à un socle en béton par des boulons.

SUISSE, EPF, Zurich, 1977, N° 40.

69.024.2 : 726.54 (494)

BITTERLI, O. arch. Le nouveau temple protestant à Wil près de Rafz. (*Die neue reformierte Kirche in Wil bei Rafz.*)  
= Holzbau, 42 (1976) 2, p. 34-38.

Détails de la construction du grand toit à surfaces gauches s'enroulant en spirale autour de la tour. Chevrons en bois lamellé collé. Toiture en plaques d'amiante-ciment.

SUISSE, EPF, Zurich, 1977, N° 41.

72.036 (494)

BARBEY, G. arch. Nationalisme et internationalisme dans l'architecture moderne de la Suisse.  
= Habitation, 49 (1976) 2, p. 10-12.

Relevant particulièrement les nombreuses interférences entre le bâtiment, le social et le politique, l'historien Jacques Gubler analyse dans son ouvrage le développement de l'architecture moderne en Suisse entre 1850 et 1939.

SUISSE, EPF, Zurich, 1977, N° 42.

72.092 (494)

CONCOURS. (*Textes en allemand.*)  
= Aktuelle Wettbewerbsszene, 4 (1976) 2, p. 1-70.

Ecole pour institutrices des arts ménagers à Gossau (4 projets). Office du contrôle des automobiles à Winterthour (2 projets). Agence principale de la Banque cantonale à Saint-Gall (6 projets). Chapelle du cimetière d'Ettingen (3 projets). Hôtel de sport sur le Stoos (2 projets). Maison pour personnes âgées à Aesch.

SUISSE, EPF, Zurich, 1977, N° 43.

72-05 (4-87)

MANIERI-ELIA, M. Trois architectes européens en Amérique. Réf.  
= archithese, 6 (1976) 17, p. 15-22.

Exposé sur les différentes positions adoptées par Saarinen, Mendelsohn et Neutra face au dilemme entre l'acceptation des possibilités techniques du Nouveau Monde et les théories idéologiques alors en cours en Europe.

SUISSE, EPF, Zurich, 1977, N° 44.

711.4-163 (7)

CURTIS, W. Le Corbusier, Manhattan et le rêve de la ville radieuse. Réf.  
= archithese, 6 (1976) 17, p. 23-28.

Dans son livre « Quand les cathédrales étaient blanches » Le Corbusier juxtapose les réalités de Manhattan à son modèle d'une ville idéale. La réorganisation de parkway, gratte-ciel et verdure résoudra les problèmes de la métropole.

SUISSE, EPF, Zurich, 1977, N° 45.

728.51 (494)

KUENG & BITZER & FREI, arch. Hôtel Basel.  
= archithese, 6 (1976) 17, p. 50-52.

Malgré la trame schématique des façades, le nouvel hôtel, situé dans la cité de Bâle, s'harmonise bien avec son environnement. Immeuble voisin classé intégré dans la conception. 19 types de chambres. Problèmes techniques.

SUISSE, EPF, Zurich, 1977, N° 46.

725.23

IMMEUBLES administratifs. (*Bürobauten.*)  
= Bauen & Wohnen, 30 (1976) 2/3, p. 50-58.

Palais de verre Willis Faber & Dumas à Ipswich. Plan type d'un bâtiment de vente et de service pour Olivetti. Immeuble de bureaux et d'expositions « Hochdahlhaus » à Hochdahl près de Düsseldorf. Immeuble RWI à Düsseldorf.

SUISSE, EPF, Zurich, 1977, N° 47.

725.23 (42)

FOSTER et ass. Palais de verre. (*Glaspalast.*)  
= Bauen & Wohnen, 30 (1976) 2/3, p. 50-55.

L'originalité de l'immeuble administratif pour 1350 employés à Ipswich réside dans sa façade continue et incurvée, reflétant les vieux bâtiments voisins.

SUISSE, EPF, Zurich, 1977, N° 48.



# JARDINS TERRASSES optima

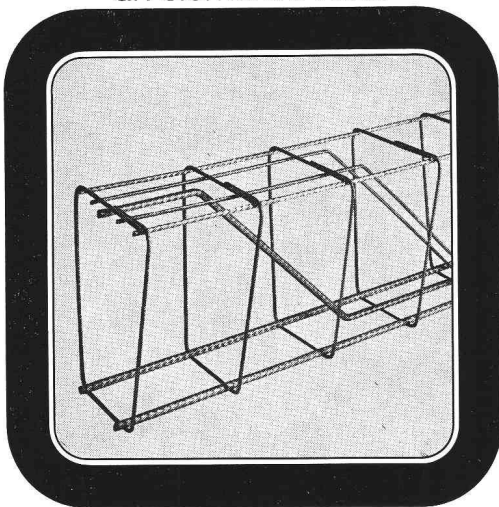
Systeme sûr et parfait  
d'aménagement de zones  
de verdure sur des toits plats,  
balcons, terrasses, rues  
et places.

Demandez la documentation à  
H. Gilgen, optima-Werk  
Neuwilerstrasse 60  
4104 Oberwil  
Téléphone 061/30 30 70



## Balken-Armierung ein fi-Rista-Element

### Armature pour poutres un élément fi-Rista



 Drahtwerke/Tréfileries  
Fischer AG  
CH-5734 Reinach AG  
Tel. 064 71 15 55

**FISCHER REINACH**

# BULLETIN TECHNIQUE DE LA SUISSE ROMANDE

## Rédaction

J.-P. Weibel, ingénieur, rédacteur en chef  
W. Peter, ingénieur, rédacteur  
Rédaction du « Bulletin technique », tirés à part, renseignements :  
Avenue de Cour 27, CH - 1007 Lausanne  
Tél. 021/47 20 98 (mardi et jeudi, 14 h. à 16 h. 30)

## Conseil d'administration de la Société des éditions des associations techniques universitaires (SEATU)

Président : R. Schluginhaufen, ing.  
Membres : J.-C. Badoux, ing., prof. ; A. Cogliatti, ing. ;  
A. Métraux, ing. ; H. Michel, arch. ; G. Ossola, ing. ;  
A. Rivoire, arch. ; A. Schönholzer, ing. ; F. Schwarz, arch. ;  
R. Steiger, ing. ; F. Vermeille, ing. ; U. Zürcher, ing.

## Abonnements

1 an . . . . .	Suisse Fr. 72.—	Etranger Fr. 80.—
Sociétaires . . .	» » 65.—	» » 73.—
Prix du numéro .	» » 5.—	» » 6.—

Chèques postaux : « Bulletin technique de la Suisse romande »,  
N° 10 - 5775, Lausanne.

Adresser toutes communications concernant abonnement,  
vente au numéro, changement d'adresse, expédition, etc., à  
Imprimerie La Concorde, case postale 330, 1010 Lausanne.

La reproduction même partielle du texte et des illustrations  
n'est autorisée qu'avec l'accord de la rédaction et l'indication  
de la source.

Les manuscrits ne seront rendus qu'après accord avec la  
rédaction.

## Sommaire de la publication en langue allemande de la SEATU

### « Schweizerische Bauzeitung »

Adresse : CH - 8021 Zurich, case postale 630

## Numéro 1/2

Energieprobleme — Was nun ? Wie technische Probleme zu staatspolitischen werden. Von Konrad Basler, Zürich . . . . .	1
Eigenschaften, Probleme und Entwicklungsmöglichkeiten des Werkstoffes Asbestzement. Von Robert Günthardt, Niederurnen . . . . .	5
Messung der Betonkonsistenz. Vergleich der Prüfsteuerung und Empfindlichkeit von sieben Methoden. Von Thomas Draiva, Holderbank . . . . .	11
Beryllium — ein Wirkstoff mit Zukunft. Forschungsergebnisse aus dem Pulvermetallurgischen Laboratorium des Max-Planck-Instituts für Metallforschung. Von Eugen Hintsches, München . . . . .	14