

**Zeitschrift:** Bulletin technique de la Suisse romande  
**Band:** 104 (1978)  
**Heft:** 5: SIA spécial, no 1, 1978

## Werbung

### Nutzungsbedingungen

Die ETH-Bibliothek ist die Anbieterin der digitalisierten Zeitschriften. Sie besitzt keine Urheberrechte an den Zeitschriften und ist nicht verantwortlich für deren Inhalte. Die Rechte liegen in der Regel bei den Herausgebern beziehungsweise den externen Rechteinhabern. [Siehe Rechtliche Hinweise.](#)

### Conditions d'utilisation

L'ETH Library est le fournisseur des revues numérisées. Elle ne détient aucun droit d'auteur sur les revues et n'est pas responsable de leur contenu. En règle générale, les droits sont détenus par les éditeurs ou les détenteurs de droits externes. [Voir Informations légales.](#)

### Terms of use

The ETH Library is the provider of the digitised journals. It does not own any copyrights to the journals and is not responsible for their content. The rights usually lie with the publishers or the external rights holders. [See Legal notice.](#)

**Download PDF:** 13.10.2024

**ETH-Bibliothek Zürich, E-Periodica, <https://www.e-periodica.ch>**

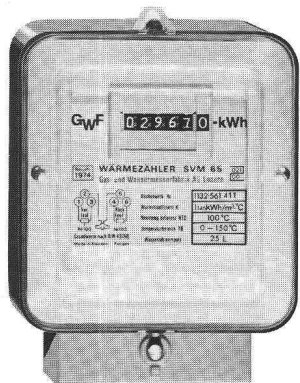


**ENTREPRISE  
GUEX**  
M + F  
1805 Jongny  
Tél. 51 96 61

Génie civil  
Travaux publics  
Terrassements  
Démolitions

Extraction de rochers  
Canalisations  
Pose de citernes  
Location de machines

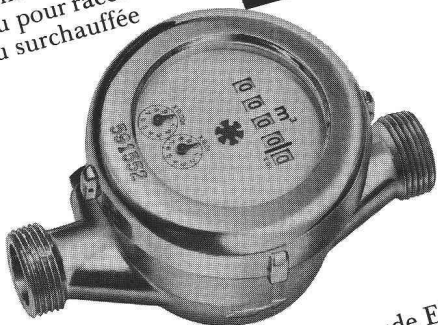
B55



**Hilsa 1978:  
Halle 1, stand 105**

**Compteurs de Lucerne  
(Compteurs GWF) pour répartir les frais  
de chauffage et épargner de l'énergie**

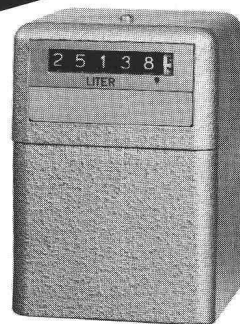
Compteurs de chaleur SVM électroniques  
Alimentation en courant par batterie ou du  
réseau pour raccordement aux compteurs  
d'eau surchauffée



Compteurs d'eau chaude ETRM  
carter du mécanisme sous vide  
d'air, donc pas d'entartrage pour  
le mesurage de la consommation  
d'eau chaude



Compteurs de chaleur  
mécaniques pour montage sur  
compteurs d'eau surchauffée



Compteurs à mazout HZ 4  
montage dans les brûleurs de  
toutes marques entre la pompe à  
huile et l'injecteur  
plage de mesure de 1 à 50 l/h  
exactitude  $\pm 1\%$

**GWF**

Fabrique de compteurs à gaz et à eau SA  
Lucerne  
Atelier de Lausanne  
4, rue de l'Ancienne Douane, 1000 Lausanne  
Téléphone 021-23 90 70

**COLLIERS DE TUYAU FALU:  
ULTRARÉSISTANTS**

**En vente dans le commerce de la branche**

K. Fassbind-Ludwig + Cie 8646 Wagen près Jona 055/27 50 16

B43

**PIERRE**

**CHAPUISAT ingénieur**

**LAUSANNE**

Entreprise générale  
de travaux publics

Bâtiment

Béton armé - Ponts

Tous travaux souterrains

Etudes et devis

Chemin I.-de-Montolieu 183, tél. (021) 33 46 47

B38

# BULLETIN TECHNIQUE DE LA SUISSE ROMANDE

## Rédaction

J.-P. Weibel, ingénieur, rédacteur en chef  
W. Peter, ingénieur, rédacteur  
Rédaction du « Bulletin technique », tirés à part, renseignements :  
Avenue de Cour 27, CH - 1007 Lausanne  
Tél. 021/47 20 98 (mardi et jeudi, 14 h. à 16 h. 30)

## Conseil d'administration de la Société des éditions des associations techniques universitaires (SEATU)

Président : R. Schlaginhaufen, ing.  
Membres : J.-C. Badoux, ing., prof. ; A. Cogliatti, ing. ;  
A. Métraux, ing. ; H. Michel, arch. ; G. Ossola, ing. ;  
A. Rivoire, arch. ; A. Schönholzer, ing. ; F. Schwarz, arch. ;  
R. Steiger, ing. ; F. Vermeille, ing. ; U. Zürcher, ing.

## Abonnements

1 an . . . . .	Suisse Fr. 72.—	Etranger Fr. 80.—
Sociétaires . . . . .	» » 65.—	» » 73.—
Prix du numéro . . . . .	» » 5.—	» » 6.—

Chèques postaux : « Bulletin technique de la Suisse romande »,  
N° 10 - 5775, Lausanne.

Adresser toutes communications concernant abonnement,  
vente au numéro, changement d'adresse, expédition, etc., à  
Imprimerie La Concorde, case postale 330, 1010 Lausanne.

La reproduction même partielle du texte et des illustrations  
n'est autorisée qu'avec l'accord de la rédaction et l'indication  
de la source.

Les manuscrits ne seront rendus qu'après accord avec la  
rédaction.

# Crédit Foncier Vaudois

Membre de l'Union  
des banques cantonales suisses

## Activités principales :

Prêts hypothécaires  
Prêts sur nantissement  
Prêts aux corporations de droit public  
Dépôts d'épargne  
Emission de bons de caisse  
Emission d'obligations à long terme  
Gérance de titres  
Location de safes  
Programme de prévoyance 2<sup>e</sup> pilier

**Exclusif : compte 3<sup>e</sup> pilier  
à taux préférentiel**

**LAUSANNE, 44 agences  
dans le canton**

B57

## Sommaire de la publication en langue allemande de la SEATU

### « Schweizerische Bauzeitung »

Adresse : CH - 8021 Zurich, case postale 630

#### Numéro 5

Vorgespannte Druckstollen. Von Peter Matt, Fred Thurnherr und Igor Uherkovich, Bern . . . . .	63
Planen und Bauen in Ghana. Von Peter J. Guha, Zürich . . . . .	72
Wieviel bezahlt der Automobilist an unsere Autobahnen ? Von Gottfried Bachmann, Köniz . . . . .	77
Bauphysik und Gestaltung im Betonbau. Von R. Weiss, Zürich . . . . .	78
Projektwettbewerb Dorfzentrum Schellenberg . . . . .	80

#### Numéro 6

Zentralschweizerisches Technikum Luzern. Architekt : Peter Stutz, Winterthur . . . . .	83
Fundationen und Tragkonstruktionen des Zentralschweizerischen Technikums Luzern. Von Heinrich Schellenberg, Zürich . . . . .	92
Sicherheit Kernkraftwerke III : Bauliche Schutzmassnahmen. Von Kurt Gähler und Hans Fuchs, Baden . . . . .	97