

Objektyp: **Advertising**

Zeitschrift: **Bulletin technique de la Suisse romande**

Band (Jahr): **104 (1978)**

Heft 7

PDF erstellt am: **05.08.2024**

### **Nutzungsbedingungen**

Die ETH-Bibliothek ist Anbieterin der digitalisierten Zeitschriften. Sie besitzt keine Urheberrechte an den Inhalten der Zeitschriften. Die Rechte liegen in der Regel bei den Herausgebern.

Die auf der Plattform e-periodica veröffentlichten Dokumente stehen für nicht-kommerzielle Zwecke in Lehre und Forschung sowie für die private Nutzung frei zur Verfügung. Einzelne Dateien oder Ausdrucke aus diesem Angebot können zusammen mit diesen Nutzungsbedingungen und den korrekten Herkunftsbezeichnungen weitergegeben werden.

Das Veröffentlichen von Bildern in Print- und Online-Publikationen ist nur mit vorheriger Genehmigung der Rechteinhaber erlaubt. Die systematische Speicherung von Teilen des elektronischen Angebots auf anderen Servern bedarf ebenfalls des schriftlichen Einverständnisses der Rechteinhaber.

### **Haftungsausschluss**

Alle Angaben erfolgen ohne Gewähr für Vollständigkeit oder Richtigkeit. Es wird keine Haftung übernommen für Schäden durch die Verwendung von Informationen aus diesem Online-Angebot oder durch das Fehlen von Informationen. Dies gilt auch für Inhalte Dritter, die über dieses Angebot zugänglich sind.



# super-jaltonit



pour tout revêtement  
de sol et de mur

C'est une peinture à haute résistance qui affectionne tout spécialement les supports en béton, ciment, bois brut ou raboté, bitume aggloméré, en métal revêtu d'une couche de minium à deux composants. Elle ne craint pas l'humidité ni les vapeurs et solutions acides, ni la benzine, ni les graisses minérales... Avec cela, anti-dérapante, antipoussière et facile à entretenir. Vous avez le choix entre 10 teintes modernes ou la qualité incolore.

Pour de plus amples détails, contactez nos services techniques.

Classe de toxicité : 4 et 5S.

Observer la mise en garde figurant sur l'emballage.

**Une peinture JALLUT est toujours une bonne peinture ; pensez-y !**

JALLUT S.A.  
1030 BUSSIGNY / Lausanne  
fabrique de couleurs et vernis  
Tél. 021 / 89 15 15

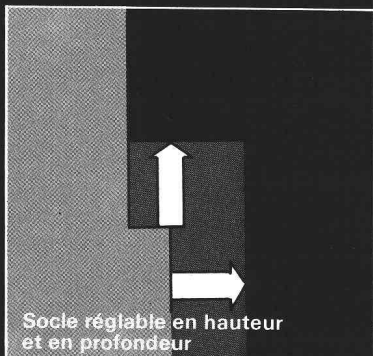
Dépôt à :  
Lausanne, Genève, La Chaux-de-Fonds,  
Neuchâtel, Montreux, Vevey, Yverdon,  
Bienna, Fribourg, Sion, Lugano.  
J.-P. Sandoz, Morges

# Prestations de lavage maximums.

# Frais de lavage minimums.



LADY 680



Socle réglable en hauteur  
et en profondeur

## Nouveau ! Lave-vaisselle Siemens LADY 680

### Prestations de lavage maximums.

Grâce à ses 7 programmes, le nouveau lave-vaisselle Siemens lave toutes les sortes de vaisselle et de n'importe quel degré de saleté. Le panier à vaisselle, à disposition variable, accueille la vaisselle journalière de 4-6 personnes. Lavage presque sans bruit, grâce à l'isolation phonique.

### Frais de lavage minimums.

Le nouveau lave-vaisselle Siemens: de la vaisselle lavée à un prix si bas, comme jamais ce ne fut le cas jusqu'à maintenant. En moyenne, 15% de frais de lavage en moins, pour tous les programmes. Avec le

programme économique à 50°C, vous lavez la vaisselle journalière de 4 à 6 personnes pour seulement 50 centimes environ.

### Sans problème pour l'encastrement.

Le nouveau lave-vaisselle LADY de Siemens s'adapte d'une façon optimale dans toute cuisine. Avec cadre décoratif et socle réglable en hauteur et en profondeur.

Nous vous enverrons volontiers le prospectus détaillé de nos lave-vaisselle, sur simple demande à :

**Siemens-Albis S.A.**  
Dpt électroménager  
1020 Renens - Tél. 021/34 96 31

## Un nom qui tient parole - Siemens

Economie et sécurité

avec



**Tricosal**<sup>®</sup>

BAU-CHEMIE SA

Adjuvants pour béton et mortier. Mortiers de scellement et d'étanchement prêts à l'emploi. Huiles de coffrage, produits en matières synthétiques et mastics pour joints.

Rubans pour joints et rubans d'obturation. Appuis de glissement et de déformation.

Produits ignifuges (cloisonnements, parois coupe-feu et revêtements pour câbles).

Conseils techniques sans engagement par nos spécialistes pour vos études techniques et exécutions de travaux.

BAU-CHEMIE SA, Rütlistrasse 50, 4051 Bâle

Téléphone 061 / 23 00 16

B77

**HUGGLER SUHR** présente  
**Le «mini»-malaxeur**

100 + 150 litres de ses propres ateliers pour chaque chantier

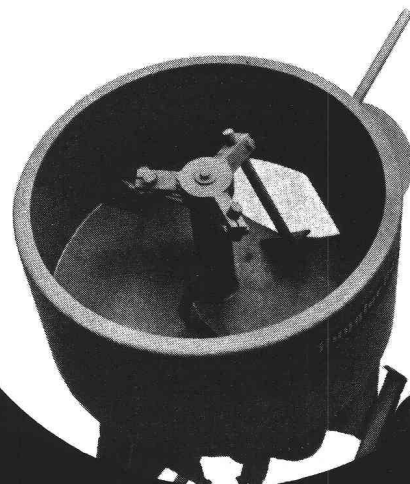
100 litres



Pour 150 litres, livraison possible avec moteur à essence.

grand en qualité

mais bas dans les prix



**HugglerSuhr** Fabrique de machines d'entreprises S. A.  
1606 Forel/Vd Tél. 021/97 19 88  
Télex 26 482

Appartement, encore plus beau avec



la porte extensible en bois

- hauteur jusqu'à 4,90 m
- largeur à volonté
- 7 essences de bois
- économie de place
- pas de guidage au sol
- montage très facile
- lamelles changeables
- 5 ans de garantie
- prix raisonnable
- multiples utilités.

Offres, références, échantillons chez les commerçants de bois, menuiseries ou

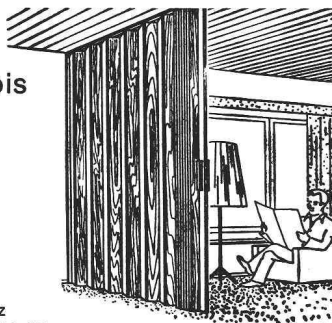
PELLA Falttüren AG, Jurastr. 7, 4053 Basel, tél. (061) 35 80 10 + 19.

Bon pour matériel d'information :

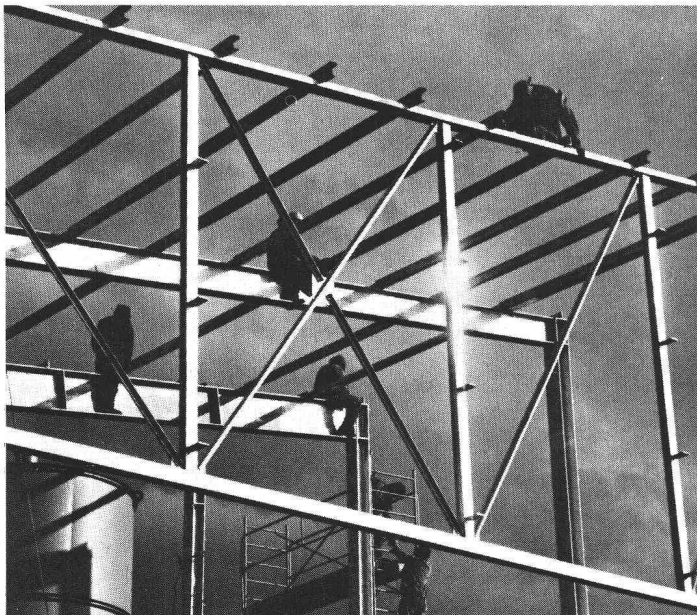
BTSR 83

Nom/Maison : ..... Profession : .....

Lieu : ..... Rue : ..... Tél. : .....



B76



## ÉTUDE ET RÉALISATION DE BÂTIMENTS INDUSTRIELS, HALLES SIMPLES OU ISOLÉES

Tous travaux de charpente, couverture, ferblanterie, bardage, serrurerie, vitrerie et isolation.

Demandez nos références — Offres sans engagement.



# hämmerli+cie

CONSTRUCTIONS MÉTALLIQUES  
Route du Stand 68-70 - 1260 NYON  
Tél. (022) 61 16 31

B81

# BULLETIN TECHNIQUE DE LA SUISSE ROMANDE

PUBLICATION DE LA SOCIÉTÉ DES ÉDITIONS DES ASSOCIATIONS TECHNIQUES UNIVERSITAIRES

104<sup>e</sup> année

N° 7

30 mars 1978

Paraît tous les 15 jours

## Organe officiel

de la Société suisse des ingénieurs et des architectes  
de la Société vaudoise des ingénieurs et des architectes (SVIA)  
des Sections genevoise et jurassienne de la SIA  
de l'Association des anciens élèves de l'EPFL (Ecole polytechnique fédérale de Lausanne)  
des Groupes romands des anciens élèves de l'EPFZ (Ecole polytechnique fédérale de Zurich)  
et de l'Association suisse des ingénieurs-conseils (ASIC).

## Sommaire

|   |    |
|---|----|
| La nouvelle halle « Fosses » de l'Ecole polytechnique fédérale de Lausanne . . . . .                      | 77 |
| Module d'élasticité d'un béton haut-valaisan, par <i>Stéphane Balmer</i> et <i>Serge Oesch</i> . . . . .  | 81 |
| Les transports semi-collectifs, par <i>Philippe H. Bovy</i> et <i>Vincent Krayenbühl</i> (suite). . . . . | 85 |
| Divers . . . . .  | 80 |
| Postes à pourvoir . . . . .   | 80 |
| Congrès . . . . .   | 91 |
| EPFZ . . . . .  | 91 |
| Documentation générale . . . . .  | 91 |
| Documentation du bâtiment . . . . .   | 91 |
| Informations diverses. . . . .  | 92 |

**Plus agile que Roméo!**

STRATO – une idée géniale – nettoie fenêtres, façades et stores (avec ou sans lamelles) jusqu'à une hauteur de 20 m. Mais en gardant les pieds sur terre.

STRATO réduit les frais de nettoyage, peut être manié par une seule personne et coûte de 1500 à 4000 fr.

STRATO: à vieux problème solution nouvelle.

Une démonstration en dit plus que 1000 mots!

STRATO SA  
Gsellstrasse 30,  
CH-9015 St-Gall,  
tél. 071-31 14 12

**STRATO**

B4

## Dans le prochain numéro :

Utilisation passive de l'énergie solaire

## Régie des annonces

# Iva

IVA SA de publicité internationale  
1004 Lausanne, 19, av. de Beaulieu, tél. 021/37 72 72

Siège central :  
8035 Zurich, Beckenhofstr. 16, tél. 01/26 97 40