

Objektyp: **Advertising**

Zeitschrift: **Ingénieurs et architectes suisses**

Band (Jahr): **105 (1979)**

Heft 1

PDF erstellt am: **27.06.2024**

### **Nutzungsbedingungen**

Die ETH-Bibliothek ist Anbieterin der digitalisierten Zeitschriften. Sie besitzt keine Urheberrechte an den Inhalten der Zeitschriften. Die Rechte liegen in der Regel bei den Herausgebern.

Die auf der Plattform e-periodica veröffentlichten Dokumente stehen für nicht-kommerzielle Zwecke in Lehre und Forschung sowie für die private Nutzung frei zur Verfügung. Einzelne Dateien oder Ausdrucke aus diesem Angebot können zusammen mit diesen Nutzungsbedingungen und den korrekten Herkunftsbezeichnungen weitergegeben werden.

Das Veröffentlichen von Bildern in Print- und Online-Publikationen ist nur mit vorheriger Genehmigung der Rechteinhaber erlaubt. Die systematische Speicherung von Teilen des elektronischen Angebots auf anderen Servern bedarf ebenfalls des schriftlichen Einverständnisses der Rechteinhaber.

### **Haftungsausschluss**

Alle Angaben erfolgen ohne Gewähr für Vollständigkeit oder Richtigkeit. Es wird keine Haftung übernommen für Schäden durch die Verwendung von Informationen aus diesem Online-Angebot oder durch das Fehlen von Informationen. Dies gilt auch für Inhalte Dritter, die über dieses Angebot zugänglich sind.

Ein Dienst der *ETH-Bibliothek*  
ETH Zürich, Rämistrasse 101, 8092 Zürich, Schweiz, [www.library.ethz.ch](http://www.library.ethz.ch)

<http://www.e-periodica.ch>

# Ingénieurs et architectes suisses

Bulletin technique de la Suisse romande

Paraît tous les 15 jours

105e année

No 1/79 11 janvier 1979

Société des éditions des associations techniques universitaires (SEATU)

Organe officiel

de la Société suisse des ingénieurs et des architectes (SIA),

de la Société vaudoise des ingénieurs et des architectes (SVIA),

des Sections genevoise, jurassienne et fribourgeoise de la SIA,

de l'Association des anciens élèves de l'EPFL (Ecole polytechnique fédérale de Lausanne),

des Groupes romands des anciens élèves de l'EPFZ (Ecole polytechnique fédérale de Zurich)

et de l'Association suisse des ingénieurs-conseils (ASIC).

## Rédaction

Rédaction de «Ingénieurs et architectes suisses», tirés à part, renseignements:

Av. de Cour 27,  
CH-1007 Lausanne  
Tél. (021) 47 20 98 (mardi et jeudi, 14 h. à 16 h. 30)

Jean-Pierre Weibel,  
ing. EPFZ-SIA,  
rédacteur en chef

Walter Peter, ing. EPFL-SIA  
rédacteur

Impression :

Imprimerie La Concorde  
1066 Epalinges

Les manuscrits ne seront rendus qu'après accord avec la rédaction.

La reproduction même partielle du texte et des illustrations n'est autorisée qu'avec l'accord de la rédaction et l'indication de la source.

## Abonnements

Un an, Suisse Fr. 75.-  
Un an, étranger Fr. 80.-  
Prix du numéro, Suisse Fr. 5.-  
Prix du numéro, étranger Fr. 6.-

Abonnement à prix réduit pour les étudiants et les membres SIA, A3E2PL, GEP, ASIC, FAS et UTS.

CCP: Ingénieurs et architectes suisses (Bulletin technique de la Suisse romande),  
No 10-5775, Lausanne

Adresser toutes communications concernant abonnement, vente au numéro, changement d'adresse, expédition, etc. à Imprimerie La Concorde, case postale 330, 1010 Lausanne. Tél. (021) 33 31 41.

## Régie des annonces

Iva

IVA SA de publicité internationale  
19, av. de Beaulieu  
1004 Lausanne  
Tél. (021) 37 72 72

Siège central:  
Beckenhofstr. 16, 8035 Zurich  
Tél. (01) 26 97 40

## Schweizer Ingenieur und Architekt

Schweizerische Bauzeitung

Adresse: Postfach,  
CH-8021 Zürich  
Tel. (01) 201 55 36

Numéro 49/78

Grundwasseranreicherung, Bericht der SIA-Kommission für Wasserwissenschaft-Wasser-technik 935  
Die Zukunft des Alpenraumes. Europa-Kongress in Lugano 946

Numéro 50/78

Thermische Selektivität äusserer Gebäudeoberflächen und Energieverluste bei dynamischen Umweltbedingungen. Ein Rechenmodell. Von *Hardy P. Weiss*, Zürich 953  
Wohnhausdecken ohne obere Bewehrung. Von *Farouk Mohamed*, Basel 958

## Sommaire

Concours B1

Carnet des concours

Maison solaire du concierge du CEP, Yverdon B2

Actualité

Economie privée et activité de l'Etat B2

EPFL

L'EPFL a un vice-président B2

Séminaires B2

Bases scientifiques de la protection de l'air B2

Produits nouveaux B2

Editorial

1875 - 1900 - 1979, par *Jean-Pierre Weibel* 1

Architecture

Habitations en système ouvert d'action-participation, par *Claude Morel* 3

Ressources naturelles

La forêt au service de la collectivité 11

Actualité

Attribution des mandats par l'Etat de Vaud: le personnel des bureaux d'études est-il menacé? B3

290 autobus avec carrosseries Alusuisse pour Copenhague B3

Congrès B3

Informations diverses B4

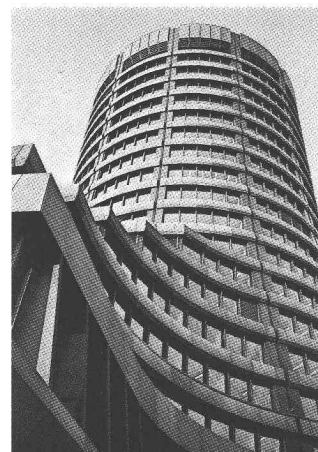
Bibliographie B4

Documentation générale B4

Dans le prochain numéro:

Evaluation de stratégies énergétiques dans leur contexte économique

## Couverture



La façade métallique de la Banque des règlements internationaux (BRI) à Bâle  
**Burckhardt & Partner, architectes.**

Ce nouvel immeuble est la création architecturale récente la plus impressionnante des bords du Rhin: 69 m de haut (19 étages sur rez-de-chaussée), un plan circulaire avec des génératrices légèrement concaves, des façades métalliques soulignant la hardiesse de la conception. Ce dernier élément, résultant de la collaboration de la maison A. Félix, fenêtres et façades, Bussigny, avec le maître de l'ouvrage, les architectes, les physiciens du bâtiment et les spécialistes en protection antisolaire et en climatisation, devait répondre aux exigences les plus ardues.

Le module de la façade de la tour diffère à chaque étage, du fait de la concavité: 1,32 m au 12<sup>e</sup> étage, contre 1,49 m au 2<sup>e</sup>. Chaque étage comporte 72 éléments, dont 60 à vitrage fixe et 12 aveugles, sur les colonnes porteuses de la structure, abritant les conduites de chauffage, de ventilation et d'eaux pluviales. Une étude comparative des différents systèmes possibles a conduit à choisir une construction dite en colombage.

Mentionnons quelques exigences auxquelles il a fallu satisfaire:

Résistance au feu des éléments sandwich: F 90.

Valeurs K: 0.8 (balustrade); 2.2 (profilé des fenêtres); 2.6 (vitrage). Isolation phonique: 35 dB (balustrades et vitrage).

Nous reviendrons sur cette réalisation remarquable à plus d'un titre.



ENTREPRISE  
**GUEX**

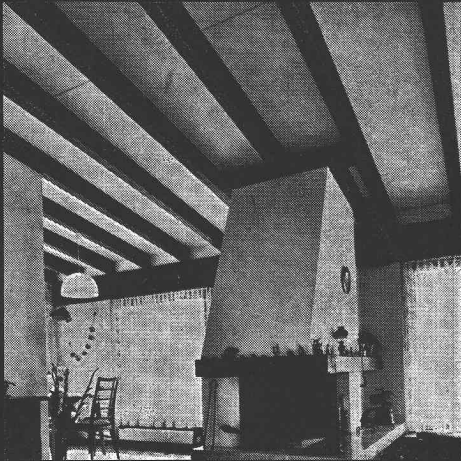
M + F  
1805 Jongny  
Tél. 51 96 81

Génie civil  
Travaux publics  
Terrassements  
Démolitions

Extraction de rochers  
Canalisations  
Pose de citernes  
Travaux lacustres

B55

## SCHICHTEX SOUS-TOITURE



Pour **constructions nouvelles**  
et pour la rénovation des  
**bâtiments anciens.**  
Avec feuille en PVC, lavable.  
Longueurs jusqu'à 300 cm. Largeur 62,5 cm.



**Bau + Industriebedarf AG**  
4104 Oberwil/BL Tel. 061 30 40 30

B174



*En route pour la  
'SWISSBAU 79' sous  
le toit Sarnafil®  
si original.*

*Stand 241 Halle 24  
du 20 au 25 février 1979 à Bâle*

**Sarna**

## WELCHER

ARCHITEKT, SCHWEIZER, HAT BEI

## Le Corbusier

IM ATELIER 35 RUE DE SEVRES  
GEARBEITET ?

BITTE SICH MELDEN :  
ETH-ZÜRICH, HIL D.64.2

INSTITUT GTA  
8093 ZÜRICH

WIR WOLLEN EIN L-C SYMPOSIUM  
VERANSTALTEN

# COLLIERS DE TUYAU FALU SIX FOIS SOUDÉS PAR BOSSAGES

**En vente dans le commerce de la branche**

K. Fassbind-Ludwig + Cie 8646 Wagen près Jona 055/27 50 16

B153