

Objektyp: **Advertising**

Zeitschrift: **Ingénieurs et architectes suisses**

Band (Jahr): **105 (1979)**

Heft 9

PDF erstellt am: **27.06.2024**

Nutzungsbedingungen

Die ETH-Bibliothek ist Anbieterin der digitalisierten Zeitschriften. Sie besitzt keine Urheberrechte an den Inhalten der Zeitschriften. Die Rechte liegen in der Regel bei den Herausgebern. Die auf der Plattform e-periodica veröffentlichten Dokumente stehen für nicht-kommerzielle Zwecke in Lehre und Forschung sowie für die private Nutzung frei zur Verfügung. Einzelne Dateien oder Ausdrucke aus diesem Angebot können zusammen mit diesen Nutzungsbedingungen und den korrekten Herkunftsbezeichnungen weitergegeben werden. Das Veröffentlichen von Bildern in Print- und Online-Publikationen ist nur mit vorheriger Genehmigung der Rechteinhaber erlaubt. Die systematische Speicherung von Teilen des elektronischen Angebots auf anderen Servern bedarf ebenfalls des schriftlichen Einverständnisses der Rechteinhaber.

Haftungsausschluss

Alle Angaben erfolgen ohne Gewähr für Vollständigkeit oder Richtigkeit. Es wird keine Haftung übernommen für Schäden durch die Verwendung von Informationen aus diesem Online-Angebot oder durch das Fehlen von Informationen. Dies gilt auch für Inhalte Dritter, die über dieses Angebot zugänglich sind.

Schweizer
Ingenieur und
Architekt

Ingénieurs
et architectes
suisses

Ingegneri
e architetti
svizzeri

Schweizerische Bauzeitung

Bulletin technique
de la Suisse romande

9/79

105^e année
26 avril 1979

Dans ce numéro :

Méthode d'identification de la
fonction de transfert d'un système
linéaire basée sur la mesure
de sa covariance

Pas d'avenir sans forêts

YTONG®
Economiser l'énergie

Depuis
50 ans
expérience
avec
YTONG®

FRIGERICI
41

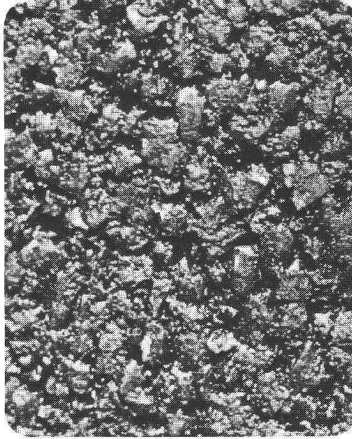
Service d'information **YTONG ZÜRICH SA** · Grütlistraße 44 · 8002 Zürich · Tél.: 01/2 02 35 71

The advertisement is divided into two main visual sections. The top section shows a construction site for a large building. A green truck with a crane is in the foreground, and stacks of white YTONG panels are visible. A worker is on a scaffold on the building's facade. The bottom section shows the completed building, a modern structure with white and blue panels, and several tall flagpoles with blue and red flags. The building is reflected in a pool of water in the foreground.

ACCORUG

l'enrobé spécialement adapté à l'entretien des chaussées

L'ACCORUG se compose de gravillons 6/10, de sable concassé 0/2 peu fillerisé et du remarquable BITUME—BRAI «LIANT 281®». L'ACCORUG permet de réaliser tant en rase campagne qu'en voirie urbaine, des revêtements rugueux à caractères drainants limitant les projections d'eau, confortables et peu bruyants, et dont l'épaisseur limitée permet de supprimer les remises à niveau ou rabotages, tirants d'air ou poids morts sur ouvrages.



L'ACCORUG présente les avantages suivants:

- Prix au m² très compétitif
- Mise en œuvre utilisant les techniques et matériels classiques
- Structure antidérapante, avec mosaïque régulière, intermédiaire entre celle d'un enrobé classique et celle d'un enduit
- Application en épaisseur faible pouvant descendre jusqu'à 25 mm sans risque de décollement du support.



En retournant le bon ci-dessous, vous recevrez gratuitement une documentation détaillée sur l'ACCORUG.

L'ACCORUG est un enrobé sûr

C'est un produit COCHERY



BON

pour une documentation
détaillée sur l'ACCORUG

NOM _____

FIRME _____

ADRESSE _____

NP / LOCALITÉ _____

Distributeur général
pour la Suisse romande:



PRODO SA

Liants bitumineux et produits
chimiques pour la construction
1564 DOMDIDIER / FR
Téléphone 037 - 75 27 27 / 75 27 28