

Objektyp: **Advertising**

Zeitschrift: **Ingénieurs et architectes suisses**

Band (Jahr): **105 (1979)**

Heft 10

PDF erstellt am: **05.08.2024**

Nutzungsbedingungen

Die ETH-Bibliothek ist Anbieterin der digitalisierten Zeitschriften. Sie besitzt keine Urheberrechte an den Inhalten der Zeitschriften. Die Rechte liegen in der Regel bei den Herausgebern.

Die auf der Plattform e-periodica veröffentlichten Dokumente stehen für nicht-kommerzielle Zwecke in Lehre und Forschung sowie für die private Nutzung frei zur Verfügung. Einzelne Dateien oder Ausdrucke aus diesem Angebot können zusammen mit diesen Nutzungsbedingungen und den korrekten Herkunftsbezeichnungen weitergegeben werden.

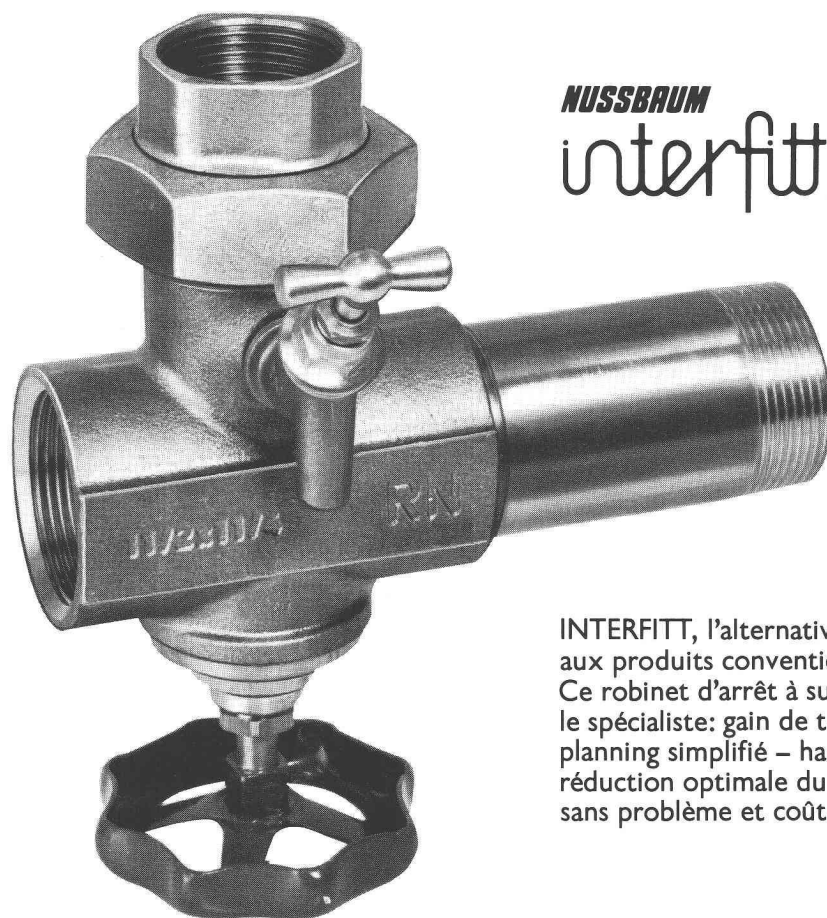
Das Veröffentlichen von Bildern in Print- und Online-Publikationen ist nur mit vorheriger Genehmigung der Rechteinhaber erlaubt. Die systematische Speicherung von Teilen des elektronischen Angebots auf anderen Servern bedarf ebenfalls des schriftlichen Einverständnisses der Rechteinhaber.

Haftungsausschluss

Alle Angaben erfolgen ohne Gewähr für Vollständigkeit oder Richtigkeit. Es wird keine Haftung übernommen für Schäden durch die Verwendung von Informationen aus diesem Online-Angebot oder durch das Fehlen von Informationen. Dies gilt auch für Inhalte Dritter, die über dieses Angebot zugänglich sind.

Des décennies de succès dans la fabrication de robinetterie sanitaire - voilà la meilleure preuve d'efficacité.

NUSSBAUM fabrique depuis 75 ans de la robinetterie sanitaire pour réduire la pression, régler le débit, arrêter et distribuer de l'eau. Par exemple:



NUSSBAUM
interfitt



INTERFITT, l'alternative intéressante face aux produits conventionnels. Ce robinet d'arrêt à succès signifie pour le spécialiste: gain de temps lors du montage - planning simplifié - haute performance avec réduction optimale du bruit - stockage sans problème et coût réduit.

Pour tous vos problèmes de robinetterie, consultez NUSSBAUM!

NUSSBAUM

R. Nussbaum SA
Fonderie et robinetterie

4600 Olten 1
Martin-Disteli-Strasse 26
Téléphone 062/21 33 33

8045 Zurich
Eichstrasse 23
Téléphone 01/35 33 93

4005 Bâle
Hammerstrasse 174
Téléphone 061/32 96 06

1000 Lausanne 7
12, chemin des Avelines
Téléphone 021/36 61 47

Coupon

A adresser à:
R. NUSSBAUM SA, Robinetterie
Martin-Disteli-Strasse 26, 4600 Olten

- Veuillez nous remettre votre documentation sur les robinets d'arrêt *interfitt*
- Nous désirons recevoir la visite de votre représentant sans engagement de notre part

IAS 79

Maison: _____
Adresse: _____
Personne compétente: _____
Date: _____
Signature: _____

Extraits d'articles de revues suisses et étrangères reçues par « Ingénieurs et architectes suisses » et déposées à la Bibliothèque de l'Ecole polytechnique fédérale de Lausanne, Dorigny, tél. 021/47 11 11, où elles peuvent être consultées. Adr. post. Case postale, 1015 Lausanne.

N. B. — L'indice figurant en tête et à droite de chaque extrait est celui de la « Classification décimale universelle ».

Sciences pures

- IAS 6782 519.683
Système de gestion de banque de données pour l'étude des réseaux électriques. J.-D. GOUSENBERG, C. ROSSIER.
 Bull. ASE/UCS, 70^e année, n° 3, 10 février 1979,
 p. 133-136, 3 fig., 1 tabl.

L'analyse des réseaux électriques à l'aide de calculateurs numériques prend de plus en plus d'importance. Les programmes de calcul développés ou adaptés par le Centre d'étude des réseaux électriques de l'EPFL (CERE) sont utilisés par un nombre croissant de personnes et pour des applications dont le nombre et la complexité vont s'amplifiant. Cette double croissance a fait apparaître le besoin de rationaliser l'utilisation de ces programmes, d'où l'idée de créer une banque de données pour les réseaux électriques, à l'usage de tous les programmes du CERE. L'article présente les divers aspects de cette banque de données développée conjointement par le Centre de calcul de l'EPFL et le CERE.

Mécanique appliquée

- IAS 6783 621.039
L'énergie nucléaire au Japon. B. GUILLEMARD.
 Revue générale nucléaire (RGN), n° 6, décembre 1978,
 p. 476-488, 6 fig., 6 tabl.

Après avoir présenté les partenaires nucléaires japonais, l'auteur analyse les principaux aspects du développement de l'énergie nucléaire au Japon : programme électronucléaire, développement des réacteurs à eau légère et des nouvelles filières, politique engagée dans le domaine du cycle du combustible.

Electrotechnique

- IAS 6784 621.311
Modèle mathématique pour le dimensionnement du système électrique d'alimentation des services auxiliaires des grandes centrales thermo-électriques. L. BATTISTELLI, V. MANGONI, F. ROSSI.
 L'energia elettrica, vol. 55, n° 10/1978, p. 463-468, 2 fig.

Les auteurs abordent le problème du dimensionnement du système électrique d'alimentation des services auxiliaires des grandes centrales thermoélectriques traditionnelles.

Partant de l'analyse des conditions de fonctionnement les plus significatives du dimensionnement de l'installation et compte tenu de toutes les limitations imposées par les caractéristiques des machines et des appareillages, ils élaborent un modèle mathématique général d'optimisation qui peut être résolu selon des techniques de programmation non linéaire.

Génie

- IAS 6785 624.014
Justification par le calcul de la sécurité des constructions. C.T.I.C.M. (D.T.U.).
 Construction métallique, 15^e année, n° 4, déc. 1978
 p. 47-85, 36 fig., 3 tabl.

Ces règles de calcul visent à adapter aux constructions légères en acier, comportant des éléments à parois particulièrement minces, les règles de calcul applicables aux constructions en acier en général.

Elles s'appliquent aux constructions légères en acier réalisées à partir d'éléments formés à froid ou à chaud et d'éléments reconstitués par soudage, à l'exception des constructions pour lesquelles un règlement particulier est imposé.

- IAS 6786 628.1
Les retenues d'eau pluviale. Conclusions d'une étude comparative de cinq bassins de retenue. M. BILLECOCQ, H. SIMON.
 Techn. et sciences municipales, n° 1, janvier 1979
 p. 41-46, 4 fig., 4 tabl.

Sur un problème qui préoccupe les responsables de l'aménagement urbain, la présente étude apporte de nouveaux éléments de réponse.

Après avoir rappelé le rôle et la nature des bassins de retenue, les auteurs présentent les caractéristiques des cinq retenues étudiées, puis donnent les résultats des comparaisons effectuées entre ces bassins en ce qui concerne l'analyse de quelques paramètres (oxygène dissous, pH, conductivité, DBO₅, DCO, M.E.S., coliformes) ainsi que le phyto-plancton.

- IAS 6787 628.3
Nitrification et dénitrification sur des réacteurs à lits fixes. J. GNIERER

Gaz, eaux, eaux usées, 59^e année, n° 1/1979, p. 43-45, 4 fig.

L'utilisation de filtres sur masses granuleuses dans l'épuration des eaux résiduaires permet, par une élimination poussée des matières en suspension et du phosphore, de satisfaire dans une plus large mesure aux exigences de la protection des eaux. Le présent exposé montre les possibilités supplémentaires qu'offre la filtration sur lit profond en ce qui concerne la nitrification et la dénitrification.

Construction, Architecture

- IAS 6788 691.5
Calcul, propriétés et utilisation du ferrociment. L. LACHANCE, A. PICARD.

L'Ingénieur (Montréal), 64^e année, n° 328, nov./déc. 1978
 p. 19-27, 8 fig. 4 tabl.

L'article présente quelques résultats de recherches sur le ferrociment. Après l'exposé d'une méthode générale d'analyse, les auteurs résument des résultats d'essais de fatigue, la construction d'une coque de voilier, puis parlent brièvement du système résille-coque et de la préfabrication. Les coffrages qui jusqu'alors étaient l'obstacle principal aux formes géométriques originales et audacieuses sont maintenant éliminés, ce qui permet des coûts de construction comparables à ceux des techniques conventionnelles.

- IAS 6789 691.4
Sur la constitution de la bélite. B. TAVASCI.
 Il cemento, 75^e année, n° 3, juillet-sept. 1978, p. 363-368, 11 fig.

Après une distinction nécessaire concernant les différents types de rayures de la bélite, l'auteur, sur la base de ses recherches passées et présentes, reconnaît dans la bélite du clinker étudié la présence de C₂S dans les trois formes α , α' et β . α' correspond au constituant de la bélite I que dans le passé il avait appelé « phase instable intermédiaire comparable à la martensite des aciers ». Les formes α et α' tendent à se transformer avec le temps dans la forme β , à grain extrêmement fin, sans pulvérisation du clinker.

- IAS 6790 691.1
Le bois au service de l'Aide suisse en cas de catastrophes. M. STURM.

L'industriel sur bois, 57^e année, n° 2/1979, p. 27-31, 6 fig.

En août 1971, l'Assemblée fédérale décidait de créer un corps de volontaires affecté à des missions de secours en cas de catastrophes à l'étranger. Ce corps est subordonné au département de l'aide humanitaire du DPF. L'article renseigne sur l'organisation et le concept d'engagement du corps de volontaires. Il souligne l'importance de l'industrie suisse du bois dans la réalisation d'actions d'aide humanitaire. Les exemples se rapportent à des actions de reconstruction en Turquie, au Frioul et en Roumanie.

**Nouveau développement
de l'isolant thermique
de sécurité FOAMGLAS®**

**Economisez de 12 à 20%
de l'épaisseur
d'isolation
(par rapport à
d'autres produits
en verre cellulaire)
avec
l'isolant FOAMGLAS®**

ISOLATION EN VERRE CELLULAIRE

Pittsburgh Corning Europe S.A. a réussi, après 3 années de recherches, à augmenter le pouvoir isolant du verre cellulaire FOAMGLAS® dont la conductivité thermique (λ) passe de 0,040 kcal/mh°C à 0,036 kcal/mh°C à 0°C.

Profitez, vous aussi, de ce progrès technique et bénéficiez de nos garanties des propriétés physiques du matériau et des systèmes adaptés à vos projets.

Pour tout renseignement et documentation renvoyez-nous le bon ci-dessous.

© FOAMGLAS et PC sont des marques déposées aux Etats-Unis et dans d'autres pays.

DEALER: **JAC. HUBER & BÜHLER**
Rue des Prés, 137 CH-2500 BIENNE
Tél. 032-25 88 33 Telex: 34116 JHBBI CH
FOAMGLAS® EST PRODUIT PAR

pc PITTSBURGH
CORNING
EUROPE S.A.

Avenue de Tervuren 32-38
Boîte 19 Tél. (02) 735 90 36
1040 BRUXELLES, Belgique

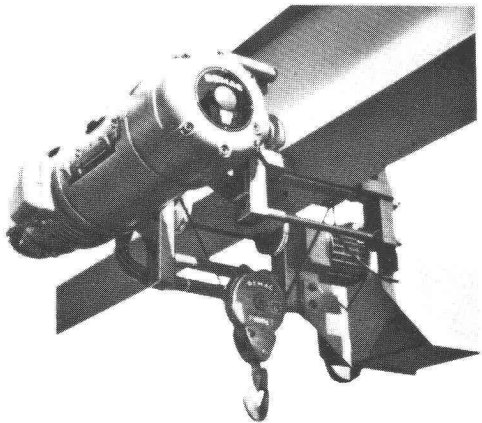
Je souhaite recevoir: JAC. HUBER & BÜHLER, rue des Prés, 137. CH-2500 BIENNE
 votre documentation
 votre appel téléphonique
 la visite d'un ingénieur (cochez la case qui vous concerne) PUBLI PCE P 696/79

B268

Nom

Société Téléphone

Adresse



Mal choisi.

Palans électriques
trop chers,
parce que
surdimensionnés.

Fehr choisit bien.

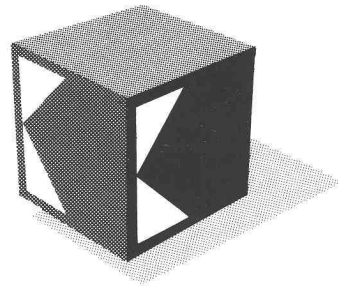
Fehr c'est:
Le programme des palans électriques
de Demag;
Mieux: le système de construction
Demag.
Vous aurez ainsi le palan
électrique le plus approprié.
Correspondant à son utilisation.
D'après FEM
Capacité jusqu'à 63 T.

fehr

Votre partenaire Demag

Hans Fehr SA CH-8305 Dietlikon Tél. 01/833 26 60 Telex 52 344
Agent pour la Suisse romande:
W. Burri SA Constructions électro-mécaniques
CH-1000 Lausanne 16 Tél. 021/24 45 33

B183



Nous connaissons le bruit jusqu'au moindre décibel et vous pouvez en tirer profit.

Avec la gamme de produits Idikell,
la Siegfried Keller SA vous offre
un vaste programme pour ré-
soudre les problèmes d'insonori-
sation.

Amortissement de tôles

Isolation phonique pour les
installations de chauffage et de
climatisation.

Isolation phonique avec des
matériaux sandwich pour
machines et appareils.

Rideaux spéciaux à isolation
phonique.

Cabines insonorisantes.

Ecrans et parois mobiles.

Et comme exclusivité: éléments
absorbants pour le revêtement
de parois et de plafond.

Si vous désirez être renseignés davantage
sur ces produits et leurs possibilités d'utili-
sation, veuillez simplement nous téléphoner.



Siegfried Keller SA

Compétent dans l'insonorisation

8306 Brüttisellen
Téléphone 01/833 02 81
Télex skagb 57174

 une activité
Unikeller

B319

BTR

C'EST AUSSI

SIPOREX



SIPOREX est le seul béton cellulaire fabriqué en Suisse (à Estavayer-le-Lac). SIPOREX détient un excellent pouvoir d'isolation thermique, d'où : économie de chauffage.

SIPOREX est léger, la fabrication précise de ses parpaings permet une mise en œuvre rapide et économique.

SIPOREX garantit un maçonnerie facile et aligné en fonction de longueur et de hauteur normalisées.

SIPOREX, par sa résistance au feu, peut être utilisé comme mur coupe-feu. Alors... construisez avec SIPOREX !

BON POUR UNE DOCUMENTATION - À DÉCOUPER

NOM, PRÉNOM _____ PROF. _____

RUE ET No _____

NP/LOCALITÉ _____

BTR MATERIAUX S.A.

Zone industr. de Bois-Genoud • 1023 Crissier • Tél. (021) 34 97 21

Connaissez-vous
déjà le panneau

Duripanel

à base de bois et de ciment ?

Demandez de plus amples
renseignements à

Résistant au feu et aux intempéries

Durisol Villmergen SA — 2, chemin de la Joliette — 1006 Lausanne — Tél. (021) 27 74 24/25

B78

sm

SAVIOZ + MARTI S.A.
ENTREPRISE GÉNIE CIVIL

1860 AIGLE

6, rue de la Gare

Téléphones :

Bureau (025) 26 11 24
Dépôt (025) 71 26 81



Pour la réalisation de la STEP d'Aigle
nous avons exécuté les travaux de

- terrassement
- béton armé
- maçonnerie

B328

SABLAGE MÉTALLISATION

AISA SA

Exécute tous travaux de sablage
et peinture en atelier et sur chantiers

Nettoyage de façades et chalets

Bureau :

Beaulieu 9, 1004 Lausanne

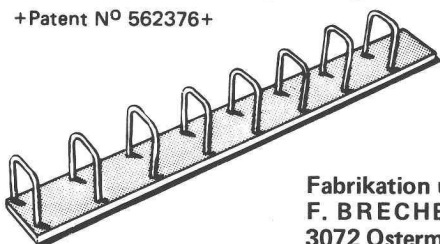
Traitement des bétons et des citernes
selon les prescriptions des TTV

Tél. (021) 36 26 35

B330

ebea

+Patent N° 562376+



Fers d'attente

- utilisation rationnelle des banches de coffrage
- pas de coffrage percé
- réduction appréciable des chutes de bois de coffrage

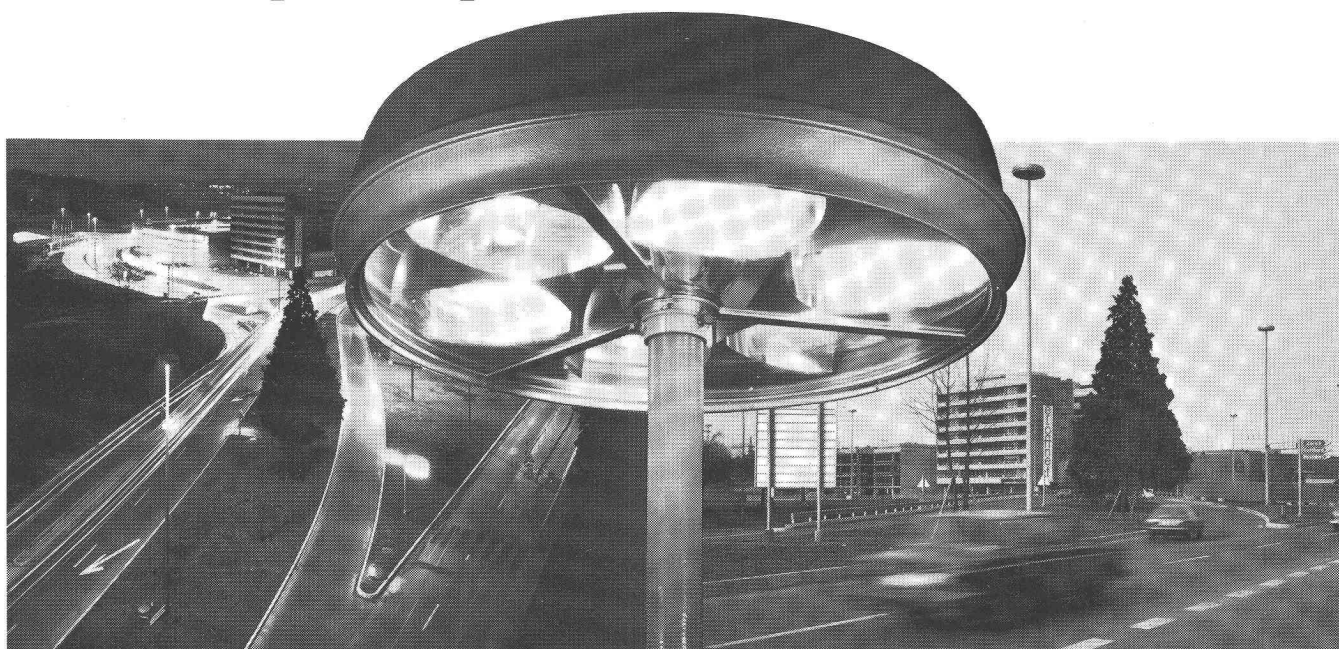
Stockage et vente:

RIGLING BAUMASCHINEN AG
8050 Zürich-Oerlikon Tel. 01/50 15 30
1023 Crissier Tel. 021/34 58 37

B325

SIEMENS

Technique d'installation avantageuse: Les luminaires SiSTELLAR-City offrent plus que de la lumière



1. Montage et entretien avantageux

Avant le montage: Mettre la source lumineuse en place, réglage des réflecteurs par nos soins.

Lors du montage: Ajustage uniquement selon les marques et le montage est déjà terminé.

Entretien: Monter à l'aide d'un skyworker, lever les verres en forme de segment et les tourner, changer les sources lumineuses, remettre les verres et descendre, c'est tout.

2. Durée de vie plus longue pour les sources lumineuses et les selfs

Les selfs et le compartiment des lampes sont séparés et ventilés.

3. Moins de points lumineux pour le même niveau d'éclairage

En moyenne 60%! Nos réalisations le prouvent. Nous vous les présentons volontiers.

Et encore:

- Introduits et éprouvés depuis des années.
- Système breveté (Brevet No CH 543040 et CH 543402).
- Projets et conseils par Siemens-Albis.

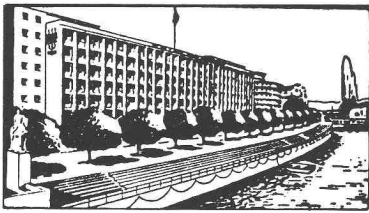
Nous vous informons volontiers d'une manière plus détaillée. Ecrivez ou appelez-nous. Nous sommes à votre disposition.

**Siemens-Albis SA
Installations
Rue du Bugnon 42
1020 Renens
Tél. 021/34 96 31**

**8047 Zurich, 01/247 31 11
6904 Lugano, 091/51 92 71**

La solution la plus avantageuse: Luminaires SiSTELLAR-City chez votre partenaire Siemens-Albis

B256



**Hôtel
du Rhône
Genève**

cherche un

technicien-architecte

responsable des travaux d'entretien, de modernisation et de transformation.

Il devra être à même d'établir les budgets d'entretien, d'analyser les offres des fournisseurs et entrepreneurs et contrôler leurs factures.

Age souhaité : 40-45 ans

Position stable.

Faire offres écrites à :

La direction générale, Hôtel du Rhône, Case postale 894, 1211 Genève 1.

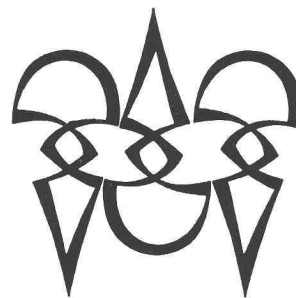


MULTIBETON® chauffage par le sol

*... si l'expérience,
la sécurité
et les économies
vous intéressent.*

GRÜNDLER S.A.
8202 Schaffhouse
Tél. 053/5 11 67

B310

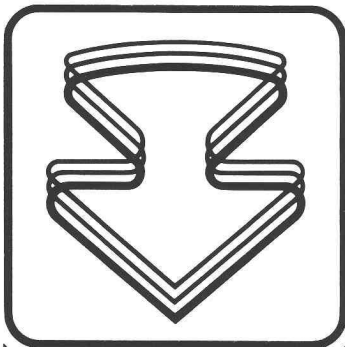


Polygravia

*Photogravure et Offset
G. Edelmann*

☎ 368980
Borde 28 bis
1018 Lausanne

B350



BEVAC®

L'INVESTIGATION EST VOTRE DOMAINE

L'INSTRUMENTATION EST CELUI DE BEVAC

SUR LE TERRAIN ET EN LABORATOIRE

Quels que soient vos problèmes d'étude de terrain ou d'investigation, nous sommes spécialisés pour vous conseiller la meilleure méthode et vous offrir l'instrumentation appropriée

BEVAC Case postale 63
1018 - LAUSANNE, SUISSE
Tél. (021) 38.11.71 - Télex begra ch 25506

GEOTECHNIQUE
MESURES IN SITU
GEOPHYSIQUE
LABO SOLS
LABO ROCHES
LABO BITUME
SISMOLOGIE
DIAGRAPHIE

B273

Tauxe & Favre SA

**Entreprise générale d'installations
électriques et téléphones**

Av. Veillon 7, 1860 Aigle
Tél. (025) 26 10 68

B329

Demain

votre succès dépendra
de l'impact de votre
publicité d'aujourd'hui

GMS

1 2 3

Système

En une seule opération, la plaque GMS couvre 2,3 m² des murs de sous-sol.



Sa pose est très rapide: poser la plaque et appuyer provisoirement – déposer les éboulis de drainage et supprimer les appuis – remblayer le matériau d'excavation à n'importe quel moment opportun.

Arguments

Réduction très efficace de la pression des eaux éventuelles



Protection plus sûre des murs de sous-sol par un matériau résistant à la corrosion, à la putréfaction et au rongement.



Avantages

Diminution des frais de construction grâce au prix très avantageux du matériau et au rendement élevé à la pose.



La longévité connue du matériau garantit la sécurité de fonctionnement même après des décennies.



Un produit d'Eternit SA



Eternit®

La plaque de protection, avec la bande rouge, pour les murs de sous-sol.

Eternit SA
1530 Payerne
037-61 11 71

B298

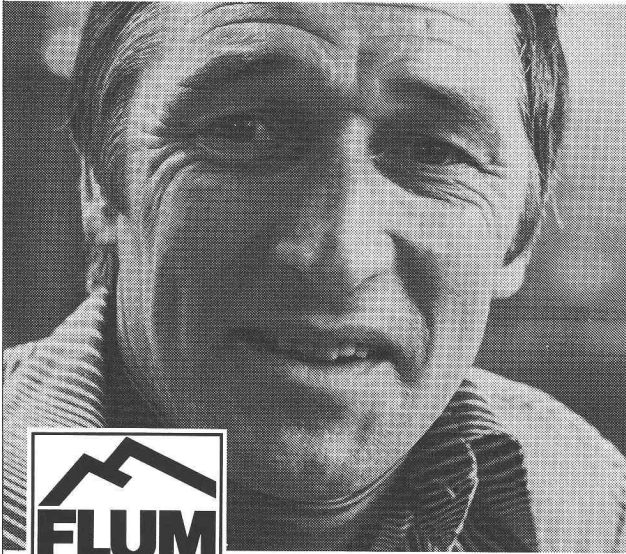
Veillez nous faire parvenir les documents techniques GMS.

Adresse

Eternit SA
Service de documentation
8867 Niederurnen



Tout parle en faveur de Flumroc:



Flumroc SA, 1000 Lausanne 9,
Téléphone 021 36 99 91.

“Nous avons toujours plus de clients qui isolent leurs immeubles après coup. Je suis heureux de pouvoir offrir avec Flumroc un matériau cent pour cent de qualité.”

Paul Steiner, revêtem. façades, La Chaux-de-Fonds. 53 B256

éditions
procédés typo-offset-ibm
reliures à anneaux
wiro-multo

Imprimerie La Concorde

1066 Epalinges
ch. des Croisettes 6
tél. (021) 33 31 41

B79

DUPUIS & CIE

CLICHÉS - PHOTOLITHOS

CHENEAU-DE-BOURG 3 TÉL. 23 39 23 LAUSANNE

vous qui allez construire...

et réussir votre maison

Un rêve ?

Et si, pour un budget comparable sinon inférieur à celui d'un chauffage traditionnel,

Masser vous proposait
ce bien-être sensationnel ?

MASSER

20 ans d'expérience
en chauffage électrique intégral

MASSER S.A., 3, rue de la Gare
1110 MORGES, tél. 021/71 66 11

B272



Escalier mobile
Un maximum d'avantages
Un minimum d'espace

Mod. 1 75/150
Mod. 3 70/130 (év. 65/120)

Feldmann + Co SA

3250 Lyss

Constructions en bois

Tél. (032) 84 11 84

B154



Forage et découpage
du béton
pour bâtiments
et génie civil

A. WIRTNER - 58, route de Vevey
Tél. (021) 29 70 81 - CH-1009 Pully-Lausanne

ARCHITECTES, INGENIEURS, ENTREPRENEURS

Nous effectuons des percements et des découpages du béton armé.

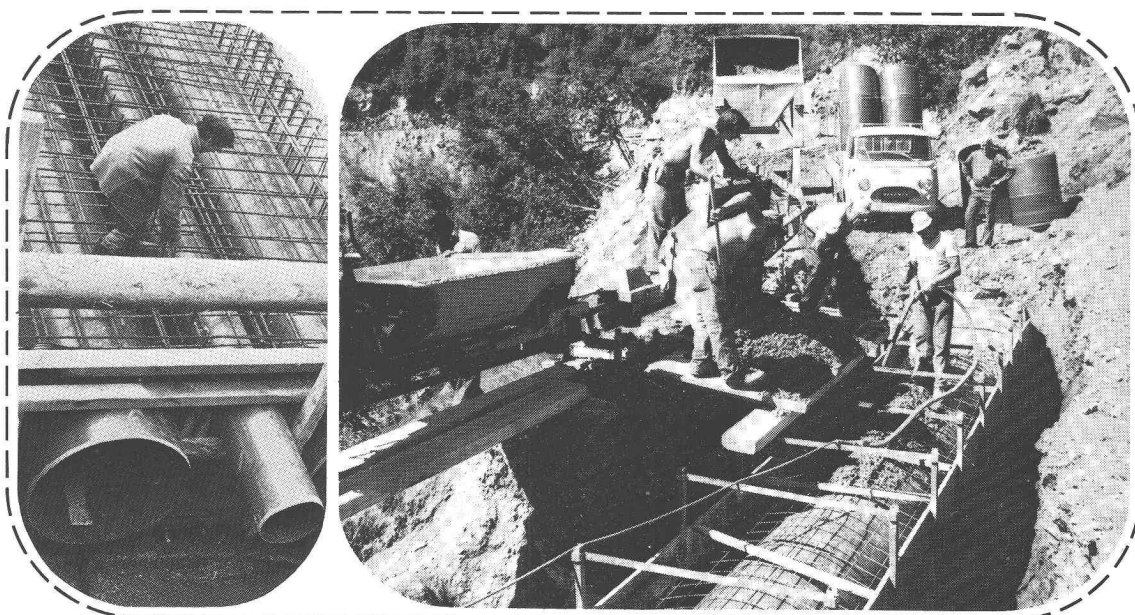
Précis, propre, ni vibration, ni bruit.
Intervention rapide.

B252

L'étanchéité c'est *Sarnafil*®

Sarna Plastiques SA, 1006 Lausanne, Tél. 021 29 54 13

Tuyaux en PVC dur Gresintex



Des arguments de poids
pour des tuyaux légers

Le plus grand programme
des tuyaux PVC en Europe

Série lourde
couleur brun-rouge
Ø 110 à 600 mm
sans enrobage de béton

Série standard
couleur gris-bleue
Ø 110 à 1400 mm
enrobés de béton

Faible poids

Surface lisse

**Résistance à l'abrasion
et à la corrosion**

Étanchéité absolue

Garantie totale 5 ans

**Étude des projets,
dimensionnement hydraulique,
calculs statiques
assurés par
le bureau technique du fournisseur**

Stocks complets
de tuyaux et
pièces spéciales
chez

**GETAZ
ROMANG SA**

Lausanne - Bussigny - Yverdon - Vevey - Montreux - Châtel-Saint-Denis -
Fribourg - Château-d'Ex - Aigle - Sion - La Souste - Viège - Payerne (J. Rapin SA)

1030 Villars-Ste-Croix/VD
Tél. (021) 35 55 15
Télex : 25 947 CANAL CH

 **CANALISATIONS
PLASTIQUES SA**



- Tuyaux en PVC-dur
GRESINTEX
Ø 110 mm à Ø 1400 mm
- Tuyaux en Polyéthylène H.D.
PE-CANALPLAST
Ø 110 mm à Ø 800 mm
- Constructions spéciales pour le Génie-civil
- Chambres de visite en PVC
- Chambres brise-énergie
- Renforcement avec polyester et fibres de verre

