

Objekttyp: **Advertising**

Zeitschrift: **Ingénieurs et architectes suisses**

Band (Jahr): **105 (1979)**

Heft 13

PDF erstellt am: **27.06.2024**

Nutzungsbedingungen

Die ETH-Bibliothek ist Anbieterin der digitalisierten Zeitschriften. Sie besitzt keine Urheberrechte an den Inhalten der Zeitschriften. Die Rechte liegen in der Regel bei den Herausgebern. Die auf der Plattform e-periodica veröffentlichten Dokumente stehen für nicht-kommerzielle Zwecke in Lehre und Forschung sowie für die private Nutzung frei zur Verfügung. Einzelne Dateien oder Ausdrucke aus diesem Angebot können zusammen mit diesen Nutzungsbedingungen und den korrekten Herkunftsbezeichnungen weitergegeben werden. Das Veröffentlichen von Bildern in Print- und Online-Publikationen ist nur mit vorheriger Genehmigung der Rechteinhaber erlaubt. Die systematische Speicherung von Teilen des elektronischen Angebots auf anderen Servern bedarf ebenfalls des schriftlichen Einverständnisses der Rechteinhaber.

Haftungsausschluss

Alle Angaben erfolgen ohne Gewähr für Vollständigkeit oder Richtigkeit. Es wird keine Haftung übernommen für Schäden durch die Verwendung von Informationen aus diesem Online-Angebot oder durch das Fehlen von Informationen. Dies gilt auch für Inhalte Dritter, die über dieses Angebot zugänglich sind.

Ingénieurs et architectes suisses

Bulletin technique de la Suisse romande

Paraît tous les 15 jours

105e année

No 13/79 21 juin 1979

Société des éditions des associations techniques universitaires (SEATU)

Organe officiel

de la Société suisse des ingénieurs et des architectes (SIA),

de la Société vaudoise des ingénieurs et des architectes (SVIA),

des Sections genevoise, jurassienne et fribourgeoise de la SIA,

de l'Association des anciens élèves de l'EPFL (Ecole polytechnique fédérale de Lausanne),

des Groupes romands des anciens élèves de l'EPFZ (Ecole polytechnique fédérale de Zurich)

et de l'Association suisse des ingénieurs-conseils (ASIC).

Rédaction

Rédaction de «Ingénieurs et architectes suisses», tirés à part, renseignements:

Av. de Cour 27,
CH-1007 Lausanne
Tél. (021) 47 20 98 (mardi et jeudi, 14 h. à 16 h. 30)

Jean-Pierre Weibel,
ing. EPFZ-SIA,
rédacteur en chef

Walter Peter, ing. EPFL-SIA
rédacteur

Impression :

Imprimerie La Concorde
1066 Epalinges

Les manuscrits ne seront rendus qu'après accord avec la rédaction.

La reproduction même partielle du texte et des illustrations n'est autorisée qu'avec l'accord de la rédaction et l'indication de la source.

Abonnements

Un an, Suisse Fr. 75.-
Un an, étranger Fr. 80.-
Prix du numéro, Suisse Fr. 5.-
Prix du numéro, étranger Fr. 6.-

Abonnement à prix réduit pour les étudiants et les membres SIA, A3E2PL, GEP, ASIC, FAS et UTS.

CCP: Ingénieurs et architectes suisses (Bulletin technique de la Suisse romande),
No 10-5775, Lausanne

Adresser toutes communications concernant abonnement, vente au numéro, changement d'adresse, expédition, etc. à Imprimerie La Concorde, case postale 330, 1010 Lausanne. Tél. (021) 33 31 41.

Régie des annonces

Iva

IVA SA de publicité internationale
19, av. de Beaulieu
1004 Lausanne
Tél. (021) 37 72 72

Siège central:
Beckenhofstr. 16, 8035 Zurich
Tél. (01) 26 97 40

Schweizer Ingenieur und Architekt

Schweizerische Bauzeitung

Adresse: Postfach,
CH-8021 Zurich
Tel. (01) 201 55 36

Numéro 22/79

Die Renovation des Nordflügels des Regierungsgebäudes in St. Gallen. Von Rolf Blum, St. Gallen 373
The Analysis of the Energy Supply in the Belgian R&D Energy Program. By Y. Smeers, Louvain 385

Numéro 23/79

SIA-Sektionen
50 Jahre Sektion Wallis. Von Kurt Meyer 392
Kulturtechnik und Planung im ländlichen Raum. Von Willy Schmid, Zürich 393
Gedanken zur abwassertechnischen Sanierung in ländlichen Gebieten. Von Peter Kaufmann und Ulrich Roth, Bern 399

Sommaire

Concours B53

Carnet des concours
CESSNOV B54

Actualité B54

Bibliographie B54

Béton armé

Armatures de poinçonnement pour planchers-dalles en béton, par Amin Ghali et Walter H. Dilger 139

Outilsage

Comportement des meules corindon-polyimide, par Bernhard Stalder 144

Expositions

Centenaire de la mort d'Eugène Viollet-le-Duc à Lausanne B55

Actualité B55

Industrie et technique

Quand les Douglas DC-10 voleront-ils de nouveau ? B56

EPFL

Conférences B56

Congrès

Introduction à la nouvelle norme SIA 161 (1979) «Constructions métalliques», base et utilisation B56

Vie de la SIA

Communications SVIA B56

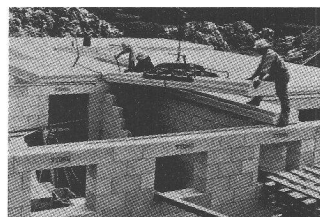
Documentation générale B56

Dans le prochain numéro :

Viollet-le-Duc et l'évolution de l'architecture au XIX^e siècle

Dimensionnement plastique d'un portique métallique multiple

Couverture



Ytong, une contribution à l'économie d'énergie, éprouvé depuis plus de 50 ans.

Le matériau de construction idéal pour toutes les zones climatiques.

Ytong est un béton cellulaire durci à l'autoclave, fabriqué à partir d'un matériau de base siliceux (sable), du ciment, de la chaux et d'un agent gonflant (poudre d'aluminium).

Maçonnerie Ytong = isolation thermique élevée. Valeur K 0,37 Kcal/h m² °C.

Ytong convient à la construction de murs extérieurs et intérieurs (porteurs ou non porteurs), de murs de sous-sol, de toitures et de plancher, c'est-à-dire de pavillons familiaux ou d'immeubles complets.

Ytong, l'élément idéal pour — constructions nouvelles et anciennes, — rénovations, — agrandissements.

Certains matériaux ne sont prévus que pour un seul usage. Ce n'est pas le cas de Ytong, l'élément de construction comportant toutes les propriétés techniques adaptées à tous les usages :

pour une maison cosue avec une isolation thermique optimale, pour un garage à construire rapidement,

pour une température idéale et constante dans la cave, pour l'aménagement des combles, pour procurer plus de confort, ou bien l'extension de locaux existants,

Ytong est adapté à tous ces usages.

Il retient la chaleur, absorbe le son, garantit la stabilité, raccourcit le temps de construction et abaisse le coût : voilà tous ses avantages.

Prenez la peine de vous informer. Non seulement sur Ytong, car plus vous en connaîtrez sur d'autres matériaux, mieux vous apprécierez Ytong.

Ytong signifie vivre mieux et plus agréablement.

Informations et vente par les marchands de matériaux de construction ou par

Ytong Zurich SA,
Grüthstrasse 44, 8002 Zurich,
Téléphone (01) 202 35 71.

En haut.



125-2000 kg Demag-Junior

emplacement fixe ou mobile,
avec ou sans vitesse de précision.
Le palan électrique à chaîne
correspondant à vos besoins.

fehr

Votre partenaire Demag

Hans Fehr SA CH-8305 Dietlikon Tél. 01/833 26 60 Telex 52 344

Agent pour la Suisse romande:

W. Burri SA Constructions électro-mécaniques
CH-1000 Lausanne 16 Tél. 021/24 45 33

B182

Nouveau

closomat montana Encore un véritable closomat

Le modèle le meilleur marché de closomat vient de sortir. L'hygiène intime optimale pour chacun. Simple à utiliser, simple à installer, pratiquement sans entretien. Renseignez-vous sans engagement – également sur les 3 autres modèles, plus confortables, de closomat.

Achat: seulement chez les spécialistes en sanitaire

closomat

Renseignements:
Hans Maurer Closomat AG
Rietholzstrasse 4
8125 Zollikerberg-Zurich
Tél. 01 / 63 60 18

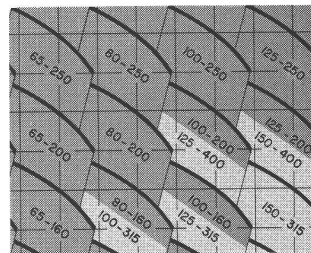


B331

POMPES

Grâce à la standardisation
moins de pièces détachées

C'est précisément en pompes centrifuges qu'il faut d'innombrables types pour pouvoir proposer la bonne grandeur pour chaque débit. Pour cette raison Rüttschi avait conçu en 1947 déjà une standardisation systématique permettant de couvrir un champ d'action aussi étendu que possible par un nombre de modèles aussi réduit que possible, tous à rendement élevé. Cette standardisation a servi de base pour la norme ISO 2858 d'autorité internationale.



Rüttschi fournit des pompes pour:

Adduction d'eau, évacuation des eaux résiduaires, chauffage, alimentation de chaudières, sanitaire, industrie et artisanat, génie chimique, chimie, industrie du froid, technique nucléaire.



K. Rüttschi S.A., Fabrique de pompes
5200 Brugg, tél. 056/41 04 55, télex 54233

RÜTSCHI

2 CH.1

B349

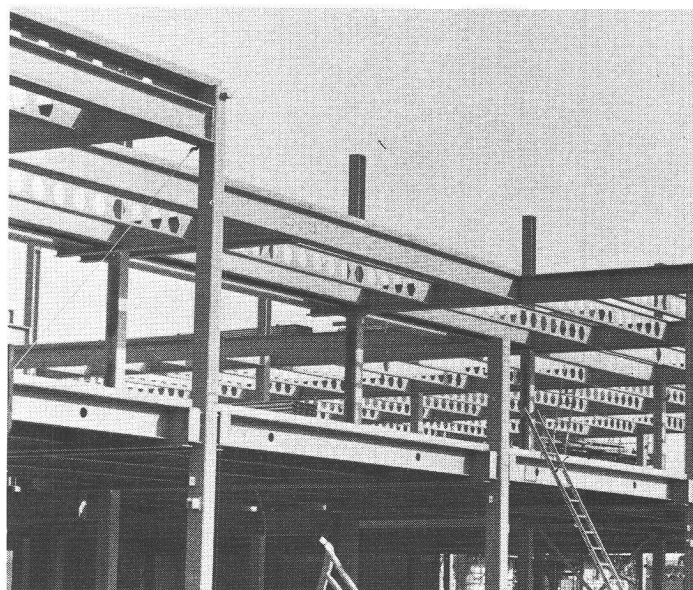
L'exemple typique d'une charpente métallique Geilinger:

La charpente métallique reste la meilleure solution à bien des problèmes de construction: l'économie et l'adaptabilité sont des arguments de poids!

En tant que charpentier métallique, Geilinger vous fait profiter de l'expérience de plusieurs générations, dans les petites constructions comme dans les grands ouvrages. Les charpentes Geilinger sont soigneusement étudiées, fabriquées dans nos ateliers modernes d'Yvonand et de Bülach, et posées par nos monteurs expérimentés, aussi bien en Suisse qu'à l'étranger. Une charpente Geilinger vous assure la qualité, fruit de l'expérience et d'une connaissance professionnelle approfondie.

Direction des Constructions Fédérales Bureau pour l'EPF de Lausanne

Architectes: Zweifel + Strickler & Associés, Chantier EPFL, 1015 Lausanne
Ingénieurs: EPFL - Pool d'ingénieurs, Minikus, Witta und Partner, dipl. Bauingenieure ETH/SIA, Biberlinstrasse 16, 8032 Zurich
Affaire: Ecublens VD - EPFL - Implantation de l'EPF de Lausanne à Ecublens, services généraux et académiques, Centre EST
Caractéristiques: charpente métallique 1176 t, surface construite 6900 m², étages: 2, 2e étage: poutres ajourées



GEILINGER

Entreprise d'ingénierie
et de constructions métalliques

Geilinger SA
1462 Yvonand, Ch. des Cerisiers
Tél. 024 31 17 31, Télex 25981

Basel, Bern, Bülach,
Elgg, Menziken, St. Gallen,
Winterthur, Yvonand

B270

Contre la fissuration des bâtiments

nous voulons entreprendre quelque chose.
Car des fissures dans un bâtiment ne sont pas seulement laides, mais mettent en question l'isolation thermique et la protection contre l'humidité des pièces adjacentes.

Nous avons quelque chose contre ces fissures!

nos appuis pour le bâtiment éprouvés

LASTO-STRIP

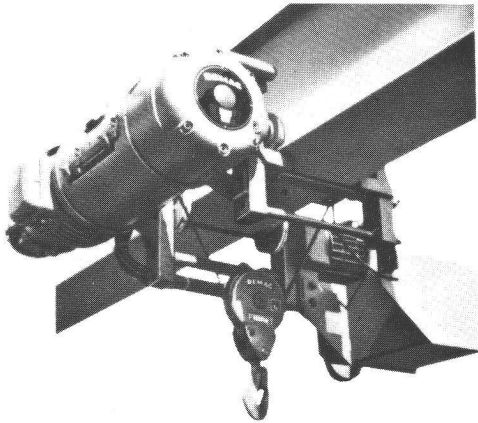
B337

PROCEQ SA
Riesbachstrasse 57
8034 Zürich
Tél. 01/47 78 00

Bureau Lausanne:
60, Avenue Tivoli
1000 Lausanne 20
Téléphone 021/25 96 91

Veillez me faire parvenir des renseignements sur les appuis LASTO-STRIP

Maison _____
Responsable _____
Rue _____ Lieu _____ Tél. _____



Mal choisi.

Palans électriques
trop chers,
parce que
surdimensionnés.

Fehr choisit bien.

Fehr c'est:
Le programme des palans électriques
de Demag;

Mieux: le système de construction
Demag.

Vous aurez ainsi le palan
électrique le plus approprié.
Correspondant à son utilisation.

D'après FEM
Capacité jusqu'à 63 T.

fehr

Votre partenaire Demag

Hans Fehr SA CH-8305 Dietlikon Tél. 01/833 26 60 Telex 52 344

Agent pour la Suisse romande:

W. Burri SA Constructions électro-mécaniques
CH-1000 Lausanne 16 Tél. 021/24 45 33

B183

Centre d'occasions

AMMANN
CATERPILLAR ET
AUTRES MARQUES




AMMANN

☎ 063 / 29 61 61
4900 Langenthal

CATERPILLAR
VOTRE
CONCESSIONNAIRE

B294

Caterpillar, Cat et  sont des marques de Caterpillar Tractor Co.

KLÖBER

Produits 
pour les toitures
Economie gain de temps
qualité éprouvée

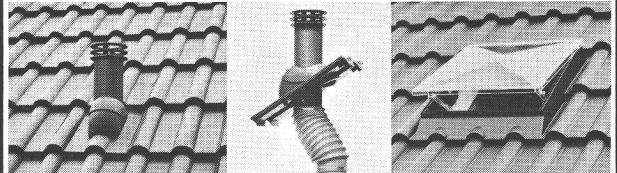
Programme complet pour toits en pente et toits plats:

Cheminées de ventilation/d'aération

Tuiles de ventilation/tuiles châtières

Passages d'antennes/naissances

Lucarnes/tuiles en verre acrylique



Il existe une «solution Klöber» pour tous types
de toitures en plusieurs coloris. Difficilement
inflammable – approuvé par le LFEM.

Demandez-nous une documentation!

B360

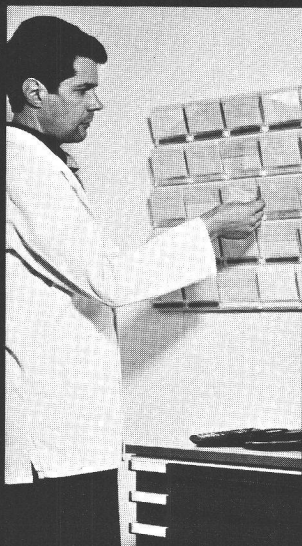
tegum

TEGUM SA
Fabrication et
vente d'articles
techniques

8570 Weinfelden, Tannenwiesenstr. 11, Tel. 072/211 777
Autres sources d'approvisionnement sur demande

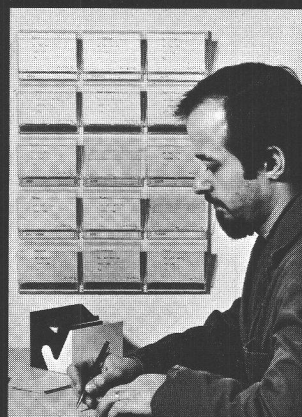
L'instrument de travail idéal et efficace pour l'organisation, l'information, le contrôle, etc.

NOUVEAU



Chaque jour nous sommes submergés d'un flot d'informations, informations qu'il nous est impossible d'enregistrer dans notre cerveau. C'est pour cette raison que le système memoscar® a été créé: afin que nous puissions libérer notre tête et nous consacrer à des travaux plus importants.

Le système memoscar® consiste en des tableaux d'organisation et des fichiers individuels, conçus pour des fiches au format A7/105x74 mm. Pour chaque cas en suspens, pour chaque information importante, pour chaque ordre, délai, etc., vous établissez une fiche directrice, fiche que vous glissez ensuite dans le compartiment correspondant du tableau d'organisation. Vos pensées se trouvent ainsi enregistrées et groupées en un seul et même endroit. Votre cerveau est «déchargé» et peut être mis à contribution pour des tâches plus créatives.



memoscar® = Brevet

Le système memoscar® — comme d'ailleurs tous les articles de stock BIELLA-NEHER — est en vente dans les papeteries et les commerces spécialisés.

BON Le système memoscar® m'intéresse. Veuillez m'envoyer votre prospectus détaillé avec prix courant. BTSR

Maison _____

Nom _____

Adresse _____

Lieu (no postal) _____

BIELLA-NEHER S.A., Fabrique d'articles de bureau, 2501 Bienne

Les tableaux d'organisation memoscar® peuvent être fixés facilement à chaque paroi. Le système memoscar® trouvera partout son utilisation: dans le bureau du chef, au secrétariat, au bureau technique, au laboratoire, à l'atelier, à l'usine, à l'entrepôt, à l'école et même à la maison.

4

**des raisons
pour lesquelles
le chauffage par le sol
MULTIBETON® est aujourd'hui
no 1 en Europe du chauffage
à basse température:**

1.

MULTIBETON offre la sécurité!

Sécurité due à la très haute qualité du tube rose et garantie par la compétence des spécialistes chargés de la pose.

2.

MULTIBETON a fait ses preuves!

Le système MULTIBETON est appliqué sans problème depuis 1962, soit depuis 17 ans. Notre meilleure référence: 90'000 unités d'habitation représentant 10 millions de m² de sol équipé.

3.

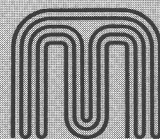
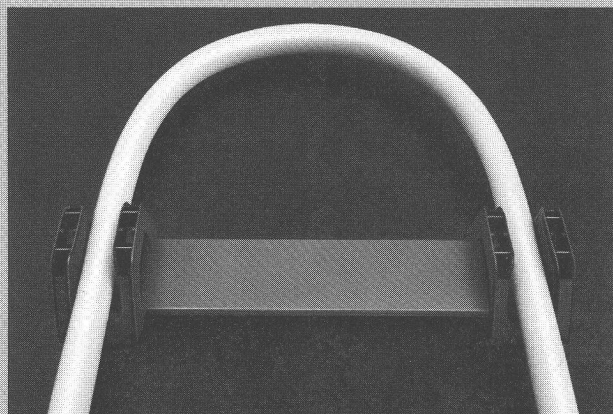
MULTIBETON est économique!

Voilà qui compte, de nos jours! Grâce à un spectre thermique particulièrement favorable, économie des frais de chauffage de 20% ou davantage!

4.

MULTIBETON a de l'avenir!

Le système peut en tout temps être équipé de collecteurs solaires ou de pompes à chaleur. MULTIBETON est prêt aujourd'hui déjà pour les énergies du futur.



**MULTIBETON®
Chauffage par le sol**

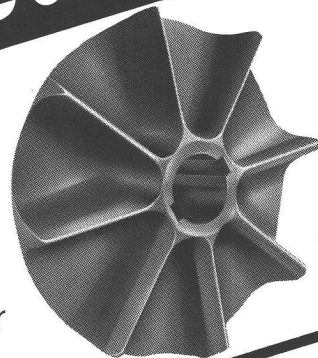
... le seul vrai, avec le tube rose

GRÜNDLER S.A. 8202 Schaffhouse
Tél. 053/5 11 67



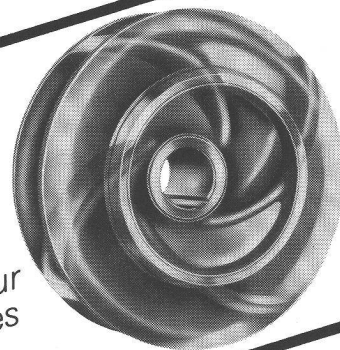
B309

**Nous sommes
spécialisés en
matière de
pompage difficile.**



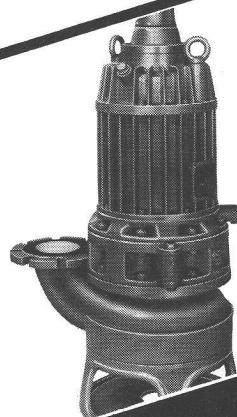
Pompe-TURO

Avec passage libre, pour
suspensions délicates,
non engorgeable.



Pompe-EGGER

A haut rendement. Pour
suspensions cristallines
et liquides aérés.
Effet de mélange.



Pompe submersible

résistant à l'abrasion,
protégé contre la marche
à sec, non engorgeable.

EGGER

Cressier
Mannheim
Mailand

Emile Egger & Cie SA
Fabrique de pompes et de machines
2088 Cressier NE/Suisse
Tél. 038 481122, Télex 35207

Nos ingénieurs connaissent la
solution à vos problèmes



B109