

Objektyp: **Advertising**

Zeitschrift: **Ingénieurs et architectes suisses**

Band (Jahr): **105 (1979)**

Heft 18: **SIA, no 4, 1979**

PDF erstellt am: **11.09.2024**

Nutzungsbedingungen

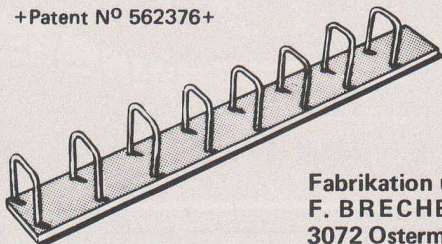
Die ETH-Bibliothek ist Anbieterin der digitalisierten Zeitschriften. Sie besitzt keine Urheberrechte an den Inhalten der Zeitschriften. Die Rechte liegen in der Regel bei den Herausgebern. Die auf der Plattform e-periodica veröffentlichten Dokumente stehen für nicht-kommerzielle Zwecke in Lehre und Forschung sowie für die private Nutzung frei zur Verfügung. Einzelne Dateien oder Ausdrucke aus diesem Angebot können zusammen mit diesen Nutzungsbedingungen und den korrekten Herkunftsbezeichnungen weitergegeben werden. Das Veröffentlichen von Bildern in Print- und Online-Publikationen ist nur mit vorheriger Genehmigung der Rechteinhaber erlaubt. Die systematische Speicherung von Teilen des elektronischen Angebots auf anderen Servern bedarf ebenfalls des schriftlichen Einverständnisses der Rechteinhaber.

Haftungsausschluss

Alle Angaben erfolgen ohne Gewähr für Vollständigkeit oder Richtigkeit. Es wird keine Haftung übernommen für Schäden durch die Verwendung von Informationen aus diesem Online-Angebot oder durch das Fehlen von Informationen. Dies gilt auch für Inhalte Dritter, die über dieses Angebot zugänglich sind.

ebea

+Patent N° 562376+



B325

Fers d'attente

- utilisation rationnelle des banches de coffrage
- pas de coffrage percé
- réduction appréciable des chutes de bois de coffrage

Fabrikation und Verkauf:
F. BRECHBÜHLER Zentweg 21
3072 Ostermundigen Tel. 031/51 32 35

Stockage et vente:
RIGLING BAUMASCHINEN AG
8050 Zürich-Oerlikon Tel. 01/50 15 30
1023 Crissier Tel. 021/34 58 37

Geilinger - votre partenaire pour les encadrements métalliques

Nos encadrements métalliques sont des produits standardisés de haute qualité.

Nos détails-types vous facilitent la mise au point des détails d'exécution.

La conception des ferments, des joints et des profilés vous garantit un assemblage impeccable avec la feuillure de la porte.

La collaboration avec nos conseillers techniques, l'exécution précise de votre commande conformément aux spécifications, des délais sur lesquels vous pouvez compter et les transports journaliers quittant l'usine: voici les principaux services que nous pouvons vous rendre.

Consultez-nous, nous sommes à votre disposition.

B251

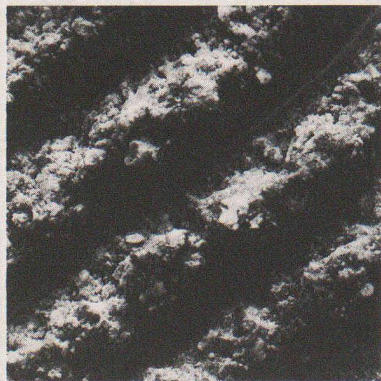
GEILINGER

Entreprise d'ingénierie
et de constructions métalliques

Geilinger SA
1462 Yvonand, Ch. des Cerisiers
Tél. 024 31 17 31, Télex 25981

Basel, Bern, Bülach,
Elgg, Menziken, St. Gallen,
Winterthur, Yvonand

Fixit adhésif de quartz - l'adhésion sûre entre le crépi et les fonds critiques



La mécanisation et la rationalisation dans la construction rend les fonds critiques toujours plus sujets à des dégâts, c'est-à-dire à des détachements de crépi. Des éléments préfabriqués en béton, des coffrages de grande surface présentent des fonds différents donnant des

problèmes au crépissage. Par l'adhésif de quartz Fixit vous résolvez ces problèmes, vous offrez de la sûreté et vous diminuez votre propre risque. L'adhésif de quartz Fixit effectue l'adhésion entre le crépi et les fonds critiques de façon solide: le béton sans capacité d'absorption et extrêmement lisse, le styropor, les carreaux de plâtre carton et les panneaux de copeaux, les carreaux, les vieilles peintures à l'huile, les fers pour armer, les poutres en fer et même le verre. Un produit bien mûri et éprouvé en pratique que vous devriez utiliser souvent. Demandez des renseignements détaillés ou consultez notre service d'information



FIXIT®

Coupon d'information

Envoyez-nous les informations
sur l'adhésif quartz Fixit

Maison _____

Rue _____

NP/Localité _____

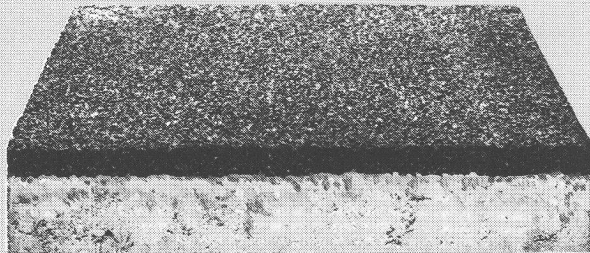
Franz Haniel SA Bâle
Information et vente Bureau Weiach
8433 Weiach, Téléphone 01/858 26 61

B363

Pour notre
sécurité



SILIFLEX



Dalles en béton
à surface élastique,
amortissent les chutes.
Pour places de jeux,
cours de
récréation, etc...

Silidur

Informations

CIMSA-SILIDUR SA

1604 PUIDOUX TEL. VENTE : 021/28 85 65
FABRIQUE : 021/56 19 33

B62



B264

**le
spécialiste**

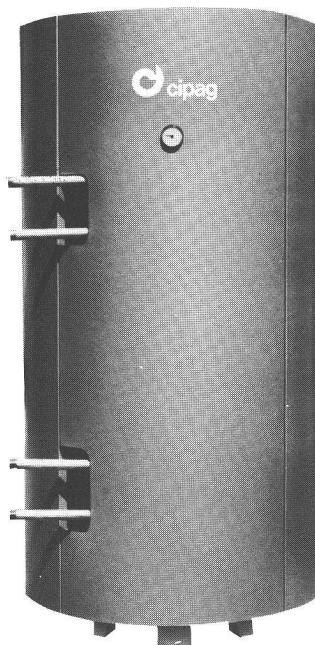
se doit de tenir compte
des désirs spéciaux.
Notre savoir-faire, notre
expérience et
nos possibilités techniques
ont fait de nous des spécialistes
de la construction métallique

Constructions métalliques
Epuraton des eaux
Génie chimique et chaudronnerie
Electromécanique

Alpha

ALPHA SA
CH - 2560 Nidau
032 5154 54
Télex 34 692

Vous intéressez-vous aux
applications de l'énergie solaire?



Alors visitez le
stand **CIPAG** au
secteur « **Energies
aujourd'hui/
demain** »

Halle 1

Comptoir suisse
Lausanne

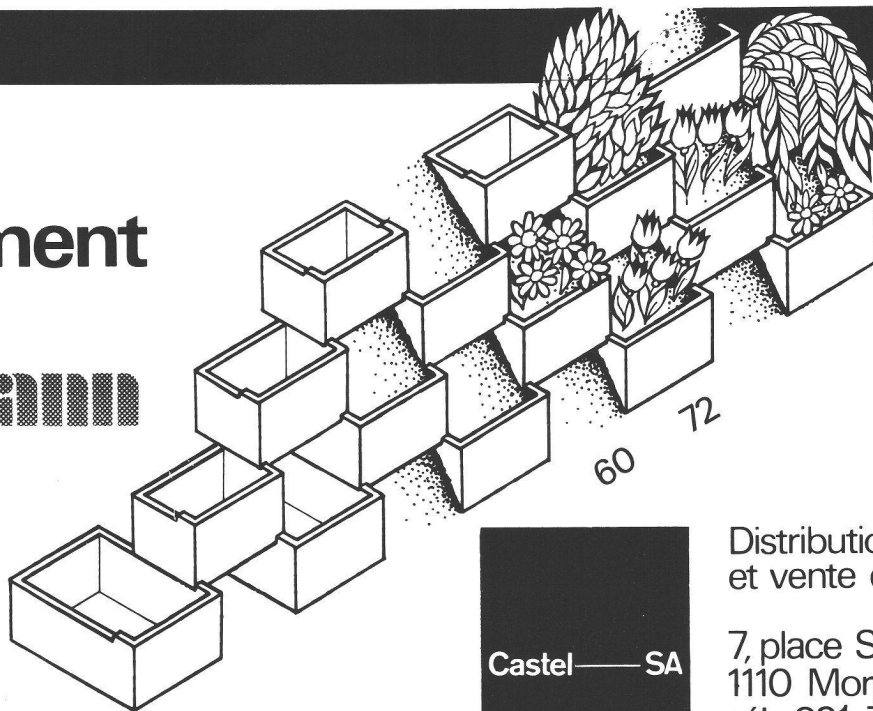
cipag
vevey

Fabrique de chaudières et chauffe-eau

mur de soutènement

système

heinzmann



Castel — SA

Distribution
et vente exclusive

7, place St-Louis
1110 Morges
tél: 021-71 88 52

B381

1 Maison solaire 30 solutions

La maison solaire, énergétiquement saine, qui utilise au mieux les conditions bioclimatiques locales, est un des objectifs du retour actuel aux technologies douces, soucieuses des intérêts de l'homme et de la nature.

La problématique solaire est à l'avant-garde d'un nouveau mode d'expression architectural satisfaisant à la fois aux impératifs du confort moderne et à ceux d'une utilisation raisonnable de nos ressources naturelles.

1 MAISON SOLAIRE — 30 SOLUTIONS: une trentaine des 40 projets présentés lors d'un concours d'idées organisé en 1978. Thème du concours: la conception d'une maison de concierge pour un centre professionnel existant — programme modeste, mais réaliste!

1 MAISON SOLAIRE — 30 SOLUTIONS présente, analyse et commente ces projets et servira donc de source d'information et d'inspiration riche en enseignements tant aux architectes et ingénieurs qu'aux pouvoirs publics et maître d'ouvrage divers...

EDITIONS GEORGI 1813 SAINT-SAPHORIN

144 pages, format A4 (21 x 29,7 cm) horizontal, relié.
Parution: juillet 1979. Frs. 45.—

BON DE COMMANDE

à retourner à votre libraire ou directement aux Editions Georgi,
CH-1813 Saint-Saphorin

Veuillez me/nous faire parvenir _____ ex. de l'ouvrage
1 MAISON SOLAIRE - 30 SOLUTIONS
au prix de Frs. 45.— + port.

(Nom)

(Adresse complète)

(Date)

(Signature)

SCHICHTEX

MATERIAUX DE CONSTRUCTION

protègent du

Un programme
complet
contre les
influences acoustiques.



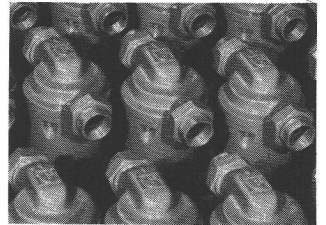
Bau + Industriebedarf AG
4104 Oberwil / BL Tel. 061 30 40 30

B255

POMPES

6 bonnes raisons pour le circulateur Perfecta

- prix avantageux
- pratiquement silencieux
- palier renforcé
- construction solide en fonte grise
- aucune surveillance
- économie en courant électrique grâce au degré de rendement élevé des pompes



Rütschi fournit des pompes pour:
Adduction d'eau, évacuation des eaux résiduaires, chauffage, alimentation de chaudières, sanitaire, industrie et artisanat, génie chimique, chimie, industrie du froid, technique nucléaire.



K. Rütschi S.A., Fabrique de pompes
5200 Brugg, tél. 056/41 04 55, télex 54233

RÜTSCHI

B365

Nouveau

closomat montana Encore un véritable closomat

Le modèle le meilleur marché de closomat vient de sortir. L'hygiène intime optimale pour chacun. Simple à utiliser, simple à installer, pratiquement sans entretien. Renseignez-vous sans engagement - également sur les 3 autres modèles, plus confortables, de closomat.

Achat: seulement chez les
spécialistes en sanitaire

closomat

Renseignements:
Hans Maurer Closomat AG
Rietholzstrasse 4
8125 Zollikerberg-Zurich
Tél. 01 / 63 60 18



B331

L'Imprimerie La Concorde

réalise **prix courants** et
catalogues et les relie
wiro ou **multo** pour les
rendre le plus pratique
à consulter.

TYPO-IBM-OFFSET

1066 Epalinges

Chemin des Croisettes 6
Téléphone (021) 33 31 41

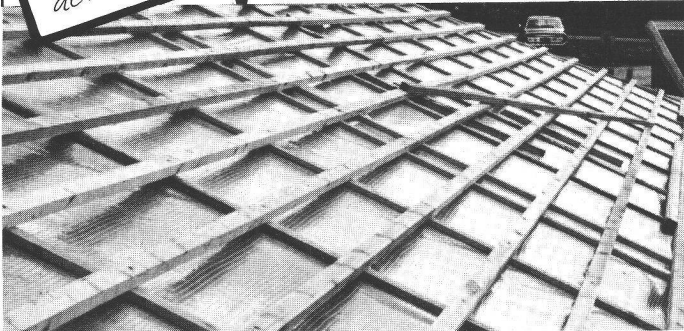
B37

monarflex[®] SPF

la sous-toiture protectrice

*La sous-toiture
de l'Europe No.1*

le «Hit» économique
pour votre toiture



- approuvé EMPA
- difficilement inflammable
- perméable à l'air - pas de condensation d'eau
- facile à manier
- de pose économique
- résiste à la déchirure
- tout indiqué pour rénovations

*Faites
un essai!*

tegum

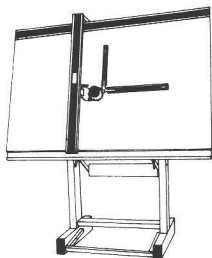
Tegum SA
Fabrication et
vente d'articles
techniques

8570 Weinfelden Tannenwiesenstr. 11 072/211 777
Autres sources d'approvisionnement sur demande

pacola sa

3, place Chauderon, 1000 Lausanne, tél. 23 99 23
(parking de Chauderon, 300 places par la route de
Genève)

Agent général des installations à dessiner de la
fabrique Möckel (Allemagne de l'Ouest), 25
années d'expérience, vous propose:



Installation Möckel comprenant:

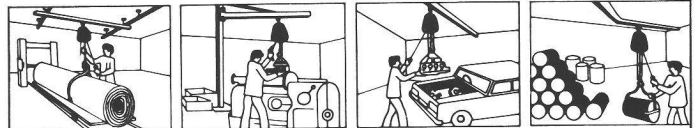
- 1 appareil à dessiner sur rail avec tête à 360°, point zéro déplaçable.
- 1 planche à dessin, 100 x 170 cm, revêtement plastique double face.
- 1 châssis à dessin Möckel avec réglage en élévation et inclinaison.
- 1 rainure à ustensiles.

Tout compris **Fr. 1976.-**

- | | |
|--|------------|
| Installation idem, avec planche 70 x 120 cm. | Fr. 975.- |
| Installation idem, avec planche 80 x 140 cm. | Fr. 1300.- |
| Installation idem, avec planche 92 x 150 cm. | Fr. 1400.- |

Une gamme complète de la petite planche à l'installation professionnelle.

Qualité - précision allemande - solidité - prix étudiés.



notre force, les problèmes de hauteur perdue réduite

SPONTA SA

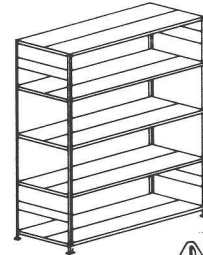
Suisse française
2016 Cortaillod
Tél. (038) 42 14 31

notre fabrication est 100% suisse
80 à 2500 kg palans **CIS** suisse

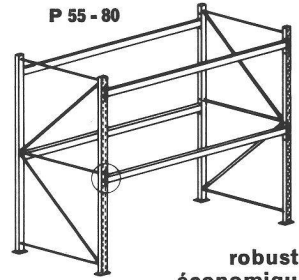


monorail, poutre roulante, potence murale, colonne

ERREX



P 55 - 80

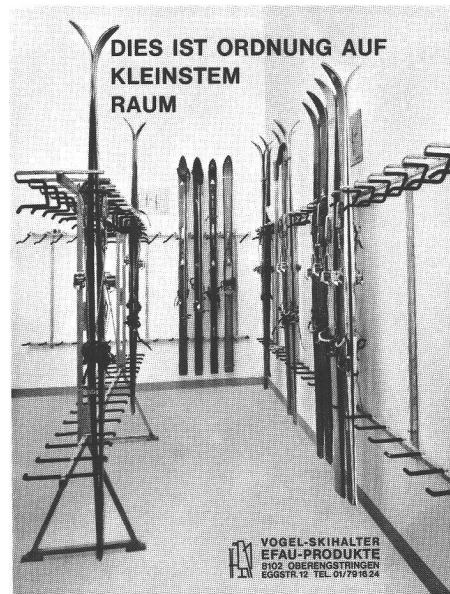


qualité

robuste
économique
sans visserie
toutes dimensions

rayonnage léger, lourd, stockage et palettisation

B372



Porte-skis VOGEL

Construction en métal très solide zinguée au feu.

Projection et installation de locaux de skis. Livraison de pièces pour l'auto-montage.

Pour hôtels, chalets, écoles, maisons, appartements, etc

Jusqu'à 16 paires de skis par mètre courant.

ERWIN VOGEL
EFAU-PRODUKTE
8102 Oberengstringen
Eggstrasse 12
Tél. (01) 750 16 24

VOGEL-SKIHALTER
EFAU-PRODUKTE
8102 OBERENGSTRINGEN
EGGSTRASSE 12 TEL. 01/750 16 24

B33

H. A. AUCHLIN J.M. LOETSCHER successeur

PHOTOGRAVURE PHOTOLITHO
Place du Tunnel 10 Lausanne / 23 64 40

B155

DOCUMENTATION GÉNÉRALE

Extraits d'articles de revues suisses et étrangères reçues par « Ingénieurs et architectes suisses » et déposées à la Bibliothèque de l'Ecole polytechnique fédérale de Lausanne, Dorigny, tél. 021/47 11 11, où elles peuvent être consultées. Adr. post. Case postale, 1015 Lausanne.

N. B. — L'indice figurant en tête et à droite de chaque extrait est celui de la « Classification décimale universelle ».

Sciences pures

- IAS 6861 539.4
Effets d'hétérogénéités en construction métallique et mécanique.
M. LEVASSEUR.
Matériaux et techniques, 67^e année, n° 3/1979,
p. 99-107, 12 fig., 4 tabl.

L'utilisation des matériaux métalliques au mieux de leurs propriétés spécifiques dans un environnement de plus en plus agressif, la conception d'ensembles mécaniques modulaires, entraînent nécessairement la création d'hétérogénéités de milieux, de matériaux et de formes.

L'article examine systématiquement, à partir de cas concrets, les effets d'hétérogénéités mécaniques, électro-chimiques, thermiques et structurales sur la résistance des matériaux. L'objet de l'exposé est d'attirer l'attention sur les risques que comporte l'optimisation individuelle d'éléments métalliques qui devront, cependant, s'insérer dans un ensemble ou un milieu hétérogène.

Matériaux, Energie

- IAS 6862 620.9
Principales voies de recherche du Gaz de France dans le domaine des économies d'énergie.
J. LESECC.
Gaz d'aujourd'hui, 103^e année, n° 5/1979, p. 195-202, 4 fig.

Evoquant successivement les économies d'énergie dans les utilisations relevant des secteurs résidentiel et tertiaire, ainsi que dans celles relevant des secteurs industriel et agroalimentaire, puis la recherche de nouveaux procédés (pompes à chaleur et systèmes dérivés) et les études d'association du gaz avec les énergies nouvelles, le présent article dresse un catalogue bref mais précis des travaux menés par le Gaz de France dans ce domaine.

Mécanique appliquée

- IAS 6863 621.4
Allgemeine Grundsätze beim Einsatz der Wärme-Kraft-Kopplung.
A. SCHNEIDER, W. KÖNIG.
Bull. ASE/UCS, 70^e année, n° 10, 26 mai 1979,
p. 470-475, 12 fig., 1 tabl.

Les auteurs de ce rapport comparent les installations de production chaleur-force au concept de production séparée des deux énergies, en prenant comme exemple un système d'approvisionnement dans l'industrie et en étudiant différentes variantes des données de base. Ils abordent également brièvement la question de l'interconnexion avec le réseau de distribution public.

- IAS 6864 621.1
Résultats d'exploitation obtenus avec le pétrole brut et le fuel lourd dans les turbines à gaz stationnaires.
P. C. FELIX.
Revue Brown Boveri, tome 66, n° 2/1979,
p. 89-96, 9 fig., 5 tableaux.

En raison de son prix avantageux, on porte actuellement un intérêt croissant à l'utilisation de pétrole brut et de fuel lourd dans les turbines à gaz stationnaires. La différence de composition de ces combustibles peut influencer fortement le comportement de la machine pendant l'exploitation et se répercuter sur sa durée de vie et sa disponibilité.

Plus de 70 turbines à gaz brûlent, du moins occasionnellement, du pétrole brut et du fuel lourd.

Electrotechnique

- IAS 6865 621.36
Utilisation des pompes à chaleur pour la valorisation des eaux chaudes géothermiques.
R. AUREILLE.
Bull. ASE/UCS, 70^e année, n° 10, 26 mai 1979,
p. 484-488, 5 fig., 3 tabl.

Dès 1969, une première expérience de chauffage géothermique a été réalisée en France pour utiliser l'eau chaude des nappes aquifères profondes. Cette installation, réalisée à Melun près de Paris, est constituée par deux forages déviés, l'un servant à l'extraction de l'eau chaude, l'autre à sa réinjection après refroidissement dans un échangeur raccordé au réseau de chauffage.

Après la Guerre du Kippour, un grand effort a été fait pour favoriser le développement de ce type de chauffage géothermique. De nombreuses études ont été effectuées et plusieurs réalisations nouvelles ont vu le jour.

- IAS 6866 621.32
75 Jahre elektrische Zugbeleuchtung in der Schweiz. K. TAPAVICA.
Bull. ASE/UCS, 70^e année, 12 mai 1979, p. 432-436, 8 fig.

Description de l'évolution de l'éclairage électrique des trains en Suisse, au cours des 75 dernières années et des problèmes que posaient les dynamos et les régulateurs. Parmi les divers systèmes d'appareils auxiliaires, c'est celui à onduleurs transistorisés individuels, introduit en Suisse, qui s'est imposé. A l'avenir, les chargeurs statiques de batteries remplaceront en majeure partie les dynamos et les régulateurs.

- IAS 6867 621.316
Le système de logiciel Becos 30 pour centres de conduite
R. FROST, M. HUYNEN, U. STAHL.
Revue Brown Boveri, tome 66, n° 3/1979, p. 188-196, 6 fig.

Becos 30 est un ensemble de logiciel pour systèmes de conduite de régionaux et suprarégionaux comprenant de considérables volumes d'information, de confortables moyens d'opération et des fonctions complexes d'automatisation et de planification. Il remplit des conditions sévères concernant les possibilités de modification, traitement de données, programmation, disponibilité et utilisation au sein de réseaux d'ordinateurs.

Génie

- IAS 6868 628.2
Etude de l'élimination des micropolluants après clarification.
P. THEBAULT.
Techniques et sciences municipales, n° 3/1979,
p. 144-148, 6 fig., 4 tabl.

L'article compare cinq coagulants et étudie l'influence de plusieurs paramètres (pH, Ca⁺⁺, taux de traitement, temps de contact entre micropolluant et floculats).

Il montre qu'il n'y a pas de grandes différences d'un coagulant à l'autre, que l'élimination semble due à un phénomène d'adsorption, que le pH optimum est de 6-7 et que l'ion calcium favorise l'élimination. Il est probable que des phénomènes d'adsorption sur le gel d'hydroxyde sont à l'origine de l'élimination des produits dissous.

Transports

- IAS 6869 629.113
Bilan des expérimentations de véhicules électriques à EDF portant sur 1 million de km.
M. MONEUSE.
Bull. ASE/UCS, 70^e année, n° 6, 24 mars 1979,
p. 266-272, 3 fig., 4 tabl.

Les expérimentations de véhicules électriques à EDF ont débuté en 1972 pour les autobus et en 1973 pour les véhicules légers, ceci en liaison avec les pouvoirs publics français.

L'article présente les résultats disponibles concernant la durée de vie de plusieurs générations de batteries au plomb pour véhicules légers, ainsi que le bilan d'exploitation d'autobus électriques à Tours et à Auxerre où les expériences eurent lieu.

famaflor s.a.

Sol plastique sans joint
à base de résine époxyde,
à haute résistance mécanique
et chimique

antidérapant
étanche à l'eau, huile, graisse
anti-poussière
facile à l'entretien

Revêtement
pour industries légères,
laboratoires et bureaux

Revêtement
pour industries lourdes,
entrepôts et garages

Remise en état de fonds
défectueux

famaflor s.a.

1006 LAUSANNE

ch. de Meillerie 6 ☐ (021) 22 98 32/33

B157

Installations
de systèmes informatiques,
ordinateurs,
systèmes d'acquisition

SEN ÉLECTRONIQUE S.A.

Av. E.-Pictet 31

Tél. 022-44 29 40

1211 Genève

J. E. PERRET & Cie

**Bâtiments — Travaux publics
Entrepreneurs**

17, D.-Grevil - Carouge - GE

construisent pour vous:

**votre villa familiale
votre piscine
votre immeuble locatif
votre usine
votre banque**

pour la collectivité:

**des passerelles
à piétons
des écoles,
des collèges
des bâtiments
hospitaliers
des centres
sportifs, etc.**

**Perret et Cie ont aussi construit
l'usine de réalimentation
de la nappe souterraine à Vessy**

GEORGES CONSTANTIN S.A.

Installations sanitaires - ferblanterie
Rue Caroline 12, 1211 Genève 24. Tél.: (022) 42.84.16.

**Schweizer
Ingenieur und
Architekt**

Schweizerische Bauzeitung

**Ingénieurs
et architectes
suisses**

Bulletin technique
de la Suisse Romande

**Ingegneri
e architetti
svizzeri**

Bollettino tecnico

paraît un jeudi sur deux

Seul périodique professionnel romand
pour les ingénieurs et les architectes

- Pour compléter votre information,
- Pour augmenter l'impact
de vos annonces:

**Schweizer
Ingenieur und
Architekt**

Schweizerische Bauzeitung

Organe professionnel de langue
allemande des ingénieurs et des
architectes suisses

**Schweizer
Ingenieur und
Architekt**

Case postale
8021 Zurich

**Ingénieurs
et architectes
suisses**

Av. de Cour 27
1007 Lausanne

Deux périodiques, deux rédactions
indépendants au service des mêmes
professions, dans toute la Suisse!

Régie des annonces IVA

IVA SA de publicité
internationale
1004 Lausanne,
19, av. de Beaulieu,
tél. (021) 37 72 72

Siège central:
8035 Zurich, Beckenhofstr. 16,
tél. (01) 26 97 40

vous qui allez construire...

et réussir votre maison

Un rêve ?
Et si, pour un budget comparable sinon inférieur
à celui d'un chauffage traditionnel,
Masser vous proposait
ce bien-être sensationnel ?

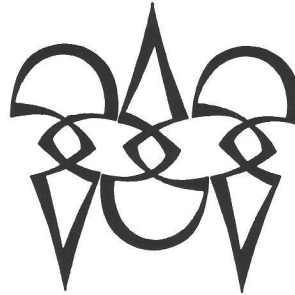
MASSER

20 ans d'expérience
en chauffage électrique intégral

MASSER S.A., 3, rue de la Gare
1110 MORGES, tél. 021/71 66 11

B272

Comptoir Suisse - Halle 1 - Stand 31



Polygravia

Photogravure et Offset
G. Edelmann

☎ 368980
Borde 28 bis
1018 Lausanne

950

voici

la preuve
que vos
annonces
sont lues!

ETUDES PROJETS FABRICATION POSE REPARATIONS ENTRETIENS
ENSEIGNES LUMINEUSES ET NON LUMINEUSES - ORIENTATION SIMPLE ET COMPLEXE - IDENTIFICATION
SIGNALISATION - STRUCTURES ET APPLICATIONS IMPORTANTES DE PLEXIGLAS ET AUTRES PLASTIQUES

Photocomposition - Sérigraphie - Peinture en lettres - Tôlerie fine - Peinture industrielle

021 91 23 23

1033 CHESEAUX-SUR-LAUSANNE
Télex 26 324 WNSA

westineon®

B237

Les toits plats auront de nouveau une étanchéité durable: avec Sarnafil®

**Une solution Sarna,
sûre et économique:**

Des toits plats, des terrasses
etc. qui coulent seront à
nouveau étanches pour long-
temps avec Sarnafil.

Le poseur qualifié habitant
dans votre région garantit un
travail d'assainissement
correct.

Demandez notre documen-
tation et les adresses.

Notre devise:
**Un système pour une
meilleure solution.**



Assainissement sûr, durable et économique avec Sarnafil.



Sarna

Sarna Plastiques SA

Service technique et vente
pour la Suisse Romande
35, Chemin de Bonne Espérance
1006 Lausanne/Suisse
Téléphone 021 29 54 13

Coupon Nous désirons:

13.79

- la brochure Sarnafil pour l'assainisse-
ment des toits
- les adresses des poseurs
- des conseils techniques

Nom/entreprise _____

Adresse _____

NPA/lieu _____

B379

SOCIÉTÉ D'INGÉNIEURS-CONSEILS

cherche pour des missions en Afrique de l'Est et en Afrique du Nord

deux ingénieurs électriciens

(EPF ou de formation et expérience jugées équivalentes)

Profil :

- 30 à 45 ans
- 5 à 10 ans de pratique dans le domaine des lignes électriques et/ou postes de transformation
- Pratique du français et de l'anglais (parlé et écrit)
- Goût pour des déplacements prolongés à l'étranger
- Esprit d'initiative et aspiration à travailler de façon indépendante.

Mission :

- Contrôle de plans et notes de calculs
- Supervision de la construction et de l'exécution.

Entrée en fonction : à convenir.

Adresser lettre manuscrite avec curriculum vitae détaillé, copies de certificats, photo et prétentions de salaire au chef du personnel.



Société Générale pour l'Industrie
71, av. Louis-Casali, case postale 158
CH - 1216 COINTRIN/GENEVE

Les installations d'éclairage et de ventilation de la station de Vessy ont été réalisées par

ERELEK

Entreprises réunies

ELECTROFORCE S.A. LÉOPOLD & KERNEN

16, rue des Eaux-Vives
1207 Genève

Ingénieur ou technicien

qui a des connaissances des techniques de minage et qui désirerait devenir un spécialiste dans ce domaine passionnant, trouverait une activité variée et intéressante comme

conseiller technique

de la Société suisse des explosifs à Brigue.

Le candidat disposera d'un bureau à Zurich. Le lieu de résidence à Zurich ou environs est souhaité.

Langues : allemand et connaissances de français et d'italien.

Offre avec curriculum vitae et prétentions de salaire à :

Direction de la Société suisse des explosifs, case postale, 3900 Brigue.

Génie civil — Ingénieur EINEV (ETS)

27, diplôme octobre 1979. 3 ans de pratique en travaux et entretien de voies ferrées et bâtiments cherche emploi dans bureau d'ingénieur.

Langues: français, anglais, connaissances en allemand.

Chiffre IAS 260 à IVA SA, 19, av. de Beaulieu, 1004 Lausanne

ARCHITECTE SIA

diplômé EAUG, membre GSA et GAE, diplômé ESTG en génie civil, 8 ans d'expérience, examine toutes propositions d'activité à un poste de responsabilités.

Chiffre IAS 258 à IVA SA, 19, av. Beaulieu, 1004 Lausanne.

Ingénieur civil dipl. EPFL

Diplômé janvier 1979, 6 mois sur chantier Moyen-Orient, cherche emploi auprès entreprise ou bureau, ev. pour l'étranger. 4 langues. Bonnes références. Pour dossier complet, écrire chiffre IAS 259 à IVA SA, 19, av. de Beaulieu, 1004 Lausanne.

Vivre dans la verdure suspendue

**Le système d'engazonnement
optima sans problème et sûr avec plus de
1,5 mio de m² d'expérience.**

Pas d'arrosage durant les absences prolongées, grâce à l'excellente économie hydraulique – effet capillaire depuis le réservoir d'eau de pluie – et grâce à l'automatisme d'irrigation (entièrement ou semi-automatique), d'un fonctionnement sûr. Possibilités étendues de planification et d'aménagement individuels grâce aux éléments optima droits et coudés. Sécurité maximale, également pour la membrane du toit, grâce à une technique mûrie. Structure stratifiée capillaire durable et stable, à faible charge superficielle. Croissance végétale idéale avec le terreau optima pour jardins-terrasses.

**Nouveau:
les entreprises spécialisées agréées par optima
offrent une garantie totale optima!**

Cette garantie comprend le matériel utilisé, le montage et le fonctionnement de l'installation. Les intéressés s'adresseront à l'une des entreprises spécialisées indiquées ci-contre, ou directement aux entreprises optima,

**optima-Werke,
Neuwilerstrasse 60, CH-4104 Oberwil,
Téléphone 061 - 30 30 70.**

optima
...begrünen mit System

Nom _____

Rue _____

NPA _____

Lieu _____

A envoyer à: G. Gilgen, optima-Werke, Neuwilerstr. 60, 4104 Oberwil, Téléphone 061 / 30 30 70

Veillez m'envoyer la brochure
spécialisée, élaborée par des experts renommés, sur

L'engazonnement des terrasses - luxe ou nécessité ?

ainsi qu'une documentation détaillée supplémentaire sur le système d'engazonnement optima (participation aux frais d'impression et d'expédition de Fr. 5.- en timbres-poste).

Entreprises spécialisées agréées par optima:

(énumérées dans l'ordre de leurs NPA)

Lardet paysagiste SA

1012 Lausanne Avenue du Temple 12
Tel. 021 / 32 34 21

Pro Jardin SA

1025 St.-Sulpice Chemin de la Venoge 5
Tel. 021 / 35 53 51

Boccard Frères

1211 Genève 19 Chemin des coudriers 21
Tel. 022 / 98 43 43

Jacquet & Cie SA

1211 Genève Rue des Vollandes 23
Tel. 022 / 36 23 27

L. Zbinden

1722 Bourguillon/FR
Chemin du Breitfeld 9, Tel. 037 / 23 34 04

L. Maeder

1815 Clarens-Montreux
Sentier des Leppes, Tel. 021 / 61 32 06

J. Frachebourg

1870 Monthey Chemin Mouveran 18
Tel. 025 / 71 25 78

J. Gacond

2000 Neuchâtel Rue Louis d'Orléans 16
Tel. 038 / 25 61 60

A. Wälti

2575 Gerolfingen Alte Bielstrasse 32
Tel. 032 / 86 13 29

Feller AG

3074 Muri Worbstrasse 91
Tel. 031 / 52 00 53

W. Rothen

3110 Münsingen Alpenweg 22
Tel. 031 / 92 11 60

Bieber Gartenbau AG

4310 Rheinfelden Riburgstrasse 2
Tel. 061 / 87 18 02

Egger AG

4502 Solothurn Postfach 332
Tel. 065 / 38 29 30

Hagmann Gartenbau AG

4600 Olten Aarauerstrasse 235
Tel. 062 / 21 28 61

Maja AG

5103 Wildegg Postfach 38
Tel. 064 / 47 25 55

Tribelhorn, Gartenbau

6004 Luzern Reussportweg 15
Tel. 041 / 22 16 12

Niederberger & von Wyl AG

6056 Kägiswil Brünigstrasse
Tel. 041 / 66 34 26

B. Schober

6612 Ascona Via Buonamano 6
Tel. 093 / 35 28 88

F. Stierlin

6933 Muzzano
Tel. 091 / 57 12 68

M. Zuber AG

7000 Chur Grabenstrasse 43
Tel. 081 / 22 82 31

H. Tanner

8002 Zürich Brunastrasse 6
Tel. 01 / 201 69 06

E. Fritz AG

8032 Zürich Hofstrasse 70
Tel. 01 / 32 27 71

Brenner AG

8046 Zürich Wehntalerstrasse 447
Tel. 01 / 57 29 30

H. + W. Spross, Gartenbau

8055 Zürich Gutstrasse 12
Tel. 01 / 35 45 55

R. Dubs

8200 Schaffhausen Sonnmattstrasse 8
Tel. 053 / 5 49 02

Merk, Gartenbau AG

8274 Tägerwil Oberdorfstrasse 23
Tel. 072 / 69 11 88

Brändli Gartenbau AG

8330 Balm Pfäffikon
Tel. 01 / 950 17 38

A. Bachmann & Sohn

8400 Winterthur Schaffhauserstr. 64b
Tel. 052 / 22 10 68

Egli Gartenbau

8712 Stäfa Rohrhaldenstrasse 12
Tel. 01 / 926 48 21

Grünenfelder AG

8867 Niederurnen Mattlistrasse 16
Tel. 058 / 21 22 44

W. Leuthold

8942 Oberrieden Dörflistrasse 24
Tel. 01 / 720 63 84

Gebr. Engesser

9303 Wittenbach/SG
Romanshornstr. 92, Tel. 071 / 24 41 46

B371

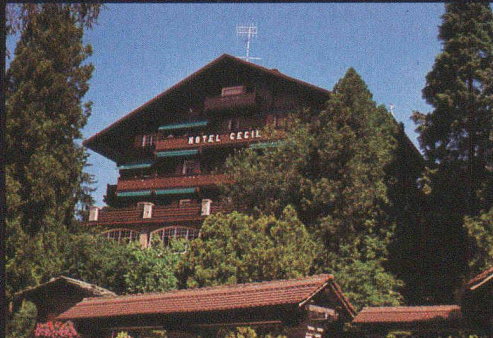
pour tous
les supports:

bois,
bois agglomérés,

amiante-ciment,
plâtre,
ciment,
béton,
tôle zinguée,
fer, etc.

JALTOP

semi-brillant,
100% acrylique
diluable à l'eau



Hôtel Cécil à Chexbres



Immeuble Kodak à Renens

Jusqu'à 3 couches par jour!...

JALTOP est à base de résine Hydrosol. Ce n'est ni un émail, ni une dispersion. Toutefois, ses multiples avantages dérivent de ces deux catégories de peintures : Très haut pouvoir de pénétration sur supports neufs ; inaltérabilité à la lumière ; souplesse et élasticité incomparables ; haute résistance aux intempéries ; séchage rapide et pas d'écaillage sur supports sains (sur fer dérouillé, prévoir une couche d'antirouille) ; facilement lavable. JALTOP s'applique aisément au pinceau, au rouleau ou au pistolet.

JALTOP est livrable en 18 teintes de base permettant, après mélange avec JALTOP blanc, de composer un nombre considérable de teintes. Pour de plus amples détails, contactez nos services techniques.

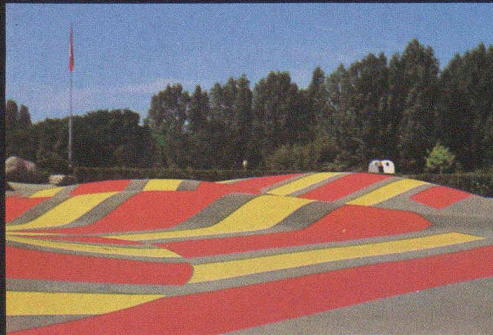
Une peinture JALLUT est toujours une bonne peinture, pensez-y!

Jallut

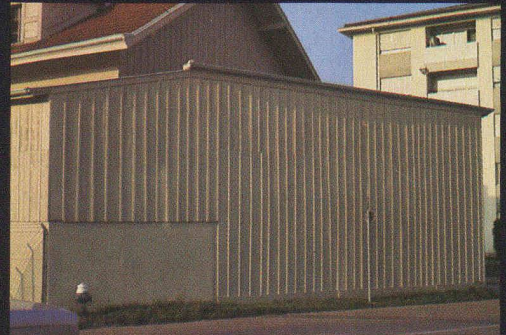


Dépôts à :
Lausanne, Vevey, Genève,
La Chaux-de-Fonds,
Neuchâtel, Montreux,
Yverdon, Bienne, Fribourg,
Sion, Lugano ;
Morges, J.-P. Sandoz

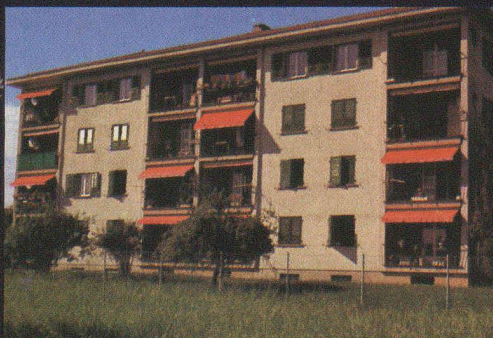
JALLUT SA, fabrique de
couleurs et vernis
BUSSIGNY, Lausanne
Tél. 021 / 89 15 15



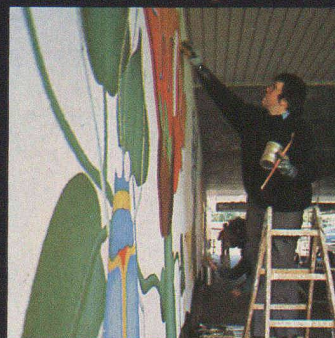
Modules Vallée de la Jeunesse à Lausanne



Réfection d'un hangar en bois à Bussigny



Volets d'immeubles locatifs à Bussigny



Fresque au collège des Bergières à Lausanne



Libéré de l'inscription dans la liste des toxiques.