

Objekttyp: **Advertising**

Zeitschrift: **Ingénieurs et architectes suisses**

Band (Jahr): **105 (1979)**

Heft 26: **SIA, no 6, 1979**

PDF erstellt am: **27.06.2024**

### **Nutzungsbedingungen**

Die ETH-Bibliothek ist Anbieterin der digitalisierten Zeitschriften. Sie besitzt keine Urheberrechte an den Inhalten der Zeitschriften. Die Rechte liegen in der Regel bei den Herausgebern.

Die auf der Plattform e-periodica veröffentlichten Dokumente stehen für nicht-kommerzielle Zwecke in Lehre und Forschung sowie für die private Nutzung frei zur Verfügung. Einzelne Dateien oder Ausdrucke aus diesem Angebot können zusammen mit diesen Nutzungsbedingungen und den korrekten Herkunftsbezeichnungen weitergegeben werden.

Das Veröffentlichen von Bildern in Print- und Online-Publikationen ist nur mit vorheriger Genehmigung der Rechteinhaber erlaubt. Die systematische Speicherung von Teilen des elektronischen Angebots auf anderen Servern bedarf ebenfalls des schriftlichen Einverständnisses der Rechteinhaber.

### **Haftungsausschluss**

Alle Angaben erfolgen ohne Gewähr für Vollständigkeit oder Richtigkeit. Es wird keine Haftung übernommen für Schäden durch die Verwendung von Informationen aus diesem Online-Angebot oder durch das Fehlen von Informationen. Dies gilt auch für Inhalte Dritter, die über dieses Angebot zugänglich sind.

# Ingénieurs et architectes suisses

Bulletin technique  
de la Suisse romande

Paraît tous les 15 jours

105e année

No 26/79 20 décembre 1979

Société des éditions  
des associations techniques  
universitaires (SEATU)

Organe officiel

de la Société suisse des  
ingénieurs et des architectes (SIA),

de la Société vaudoise des  
ingénieurs et des architectes  
(SVIA),

des Sections genevoise,  
jurassienne et fribourgeoise de la  
SIA,

de l'Association amicale  
des anciens élèves de l'EPFL  
(Ecole polytechnique fédérale  
de Lausanne),

des Groupes romands des  
anciens élèves de l'EPFZ (Ecole  
polytechnique fédérale de  
Zurich)

et de l'Association suisse des  
ingénieurs-conseils (ASIC).

## Rédaction

Rédaction de «Ingénieurs et  
architectes suisses», tirés à part,  
renseignements:

Av. de Cour 27,  
CH-1007 Lausanne  
Tél. (021) 47 20 98 (mardi et  
jeudi, 14 h. à 16 h. 30)

Jean-Pierre Weibel,  
ing. EPFZ-SIA,  
rédacteur en chef

Walter Peter, ing. EPFL-SIA  
rédacteur

Impression :

Imprimerie La Concorde  
1066 Epalinges

Les manuscrits ne seront rendus  
qu'après accord avec la  
rédaction.

La reproduction même partielle  
du texte et des illustrations n'est  
autorisée qu'avec l'accord de la  
rédaction et l'indication de la  
source.

## Abonnements

Un an, Suisse Fr. 78.-  
Un an, étranger Fr. 84.-  
Prix du numéro, Suisse Fr. 5.-  
Prix du numéro, étranger Fr. 6.-

Abonnement à prix réduit pour  
les étudiants et les membres SIA,  
A3E2PL, GEP, ASIC, FAS et  
UTS.

CCP: Ingénieurs et architectes  
suisses (Bulletin technique de la  
Suisse romande),  
No 10-5775, Lausanne

Adresser toutes communications  
concernant abonnement, vente  
au numéro, changement  
d'adresse, expédition, etc.  
à Imprimerie La Concorde,  
case postale 330, 1010 Lausanne.  
Tél. (021) 33 31 41.

## Régie des annonces

IVA

IVA SA de publicité  
internationale  
19, av. de Beaulieu  
1004 Lausanne  
Tél. (021) 37 72 72

Siège central:  
Beckenhofstr. 16, 8035 Zurich  
Tél. (01) 26 97 40

## Schweizer Ingenieur und Architekt

Schweizerische Bauzeitung

Adresse: Postfach,  
CH-8021 Zürich  
Tel. (01) 201 55 36

Numéro 48/79

Technik wozu und wohin?  
Von Hans Grob, Zürich 977  
Die zweite Antenne der Sa-  
telliten-Bodenstation Leuk.  
Von Ulrich W. Stüssi und  
Robert Widmer, Zürich 981  
Das Erdbeben von Thessalo-  
niki 1978 und seine Folgen.  
Von Giannis Dragos, Thessa-  
loniki 993

Numéro 49/79

Energiesparen durch bauli-  
che Massnahmen im priva-  
ten und industriellen Be-  
reich. Von Konrad Basler 1001  
Entwicklungstendenzen im  
baulichen Erdbebenschutz.  
Bericht über ein Seminar an  
der ETH Zürich (9.10. Aug.  
79) 1005

## Sommaire

Concours	B109
Actualité	B110, 365
EPFL	B110
Carnets des concours	B110
UIA	B110

### Gestion énergétique

Contribution des pompes à  
chaleur à l'économie éner-  
gétique suisse, par N. Houlmann,  
L. Silberring et Ch. Strahm 343

### Chaudières solaires

Propriétés optiques de paroï-  
s-tubes pour chaudières solaires,  
par G. Corday et F. Beretta-  
Piccoli 349

### Gestion énergétique

Modèle macro-économique  
d'optimisation de la production  
et de l'utilisation de l'énergie  
en Belgique, par Yvan  
Guillaume 353

### Lutte contre l'incendie

La lutte contre l'incendie com-  
mence au niveau du projet, par  
Alfred Piguët 364

### Industrie et technique

356

### Informations SIA

357

Assemblée des délégués de la  
SIA  
Adaptation intermédiaire du  
tarif B de la SIA au 1<sup>er</sup> janvier  
1980

Portefeuille des mandats et  
degré d'occupation des bureaux  
d'études

Rapport intermédiaire sur la  
révision totale des règlements  
concernant le calcul des  
honoraires

Le micro-processeur au  
service de l'ingénieur

Mise en consultation de normes  
Nouvelles normes SIA

Nouvelles brèves  
Conseillers nationaux

Manifestations  
Calendrier des manifestations  
SIA

Bibliographie 352, 366

Industrie et technique 366, B111

Expositions 366

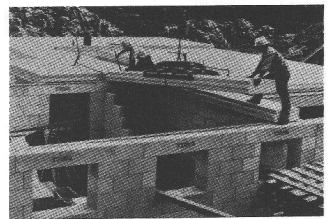
Produits nouveaux B112

Documentation générale B112

## Dans le prochain numéro :

Essais de pieux pour les  
fondations de la nouvelle  
EPFL à Ecublens

## Couverture



Ytong, une contribution à l'éco-  
nomie d'énergie, éprouvé depuis  
plus de 50 ans.  
Le matériau de construction idéal  
pour toutes les zones climatiques.

Ytong est un béton cellulaire  
durci à l'autoclave, fabriqué à  
partir d'un matériau de base sili-  
ceux (sable), du ciment, de la  
chaux et d'un agent gonflant  
(poudre d'aluminium).  
Maçonnerie Ytong = isolation  
thermique élevée.  
Valeur K 0,37 Kcal/h m<sup>2</sup> °C.

Ytong convient à la construction  
de murs extérieurs et intérieurs  
(porteurs ou non porteurs), de  
murs de sous-sol, de toitures et de  
plancher, c'est-à-dire de pavillons  
familiaux ou d'immeubles com-  
plets.

Ytong, l'élément idéal pour  
— constructions nouvelles et an-  
ciennes,  
— rénovations,  
— agrandissements.

Certains matériaux ne sont prévus  
que pour un seul usage. Ce n'est  
pas le cas de Ytong, l'élément de  
construction comportant toutes les  
propriétés techniques adaptées à  
tous les usages :

pour une maison cosuée avec une  
isolation thermique optimale,  
pour un garage à construire rapi-  
dement,  
pour une température idéale et  
constante dans la cave,  
pour l'aménagement des combles,  
pour procurer plus de confort,  
ou bien l'extension de locaux  
existants,

Ytong est adapté à tous ces usa-  
ges.

Il retient la chaleur, absorbe le  
son, garantit la stabilité, raccour-  
cit le temps de construction et  
abaisse le coût : voilà tous ses  
avantages.

Prenez la peine de vous informer.  
Non seulement sur Ytong, car  
plus vous en connaissez sur d'au-  
tres matériaux, mieux vous appré-  
ciez Ytong.

Ytong signifie vivre mieux et plus  
agréablement.

Informations et vente par les mar-  
chands de matériaux de construc-  
tion ou par

Ytong Zurich SA,  
Grütlistrasse 44, 8002 Zurich,  
Téléphone (01) 202 35 71.

# « DOUBLISOL »

Un nouveau produit de qualité de :

## Durisol

Pour murs de façade :

### doublage + isolation

en un seul élément

Gain de temps

Facilité de montage

Demandez renseignements à :



-----  
Veuillez m'envoyer toute documentation sur  
vos nouveaux blocs « Doublisol »

Adresse : \_\_\_\_\_

\_\_\_\_\_

\_\_\_\_\_

\_\_\_\_\_

## Durisol

Villmergen S. A.

Case postale 188

1000 Lausanne 13

☎ (021) 27 74 24/25

B235

# monarflex<sup>®</sup> SPF

la sous-toiture protectrice

le «Hit» économique  
pour votre toiture

*La sous-toiture  
de l'Europe No.1*

- approuvé EMPA
- difficilement inflammable
- perméable à l'air - pas de condensation d'eau
- facile à manier
- de pose économique
- résiste à la déchirure
- tout indiqué pour rénovations

*Faites  
un essai!*

## tegum

Tegum SA  
Fabrication et  
vente d'articles  
techniques

8570 Weinfelden Tannenwiesenstr. 11 072/211 777  
Autres sources d'approvisionnement sur demande

B312

# famaflor s.a.

Sol plastique sans joint  
à base de résine époxyde,  
à haute résistance mécanique  
et chimique

antidérapant  
étanche à l'eau, huile, graisse  
anti-poussière  
facile à l'entretien

Revêtement  
pour industries légères,  
laboratoires et bureaux

Revêtement  
pour industries lourdes,  
entrepôts et garages

Remise en état de fonds  
défectueux

## famaflor s.a.

### 1006 LAUSANNE

ch. de Meillerie 6 ☎ (021) 22 98 32/33

B157



**Mettez de la  
fantaisie  
dans le béton!**

**ÉCLÉPENS-ROCHE**

B68

## La Caisse de prévoyance SIA UTS FAS FSAI ~ une alternative pour votre prévoyance du personnel !

● **Le but**

La prévoyance sans lacune pour la vieillesse, les survivants et l'invalidité pour les employés des associations techniques (la qualité de membre peut aussi être maintenue en cas de changement de profession)

● **Les avantages**

La caisse de prévoyance SIA UTS FAS FSAI est une organisation d'entraide des associations techniques ayant sa propre administration (composition paritaire d'employeurs affiliés et de collaborateurs assurés)

● **La sécurité**

est garantie par la structure actuarielle et des conseils réguliers par des experts neutres; par la réassurance ainsi que grâce à la tenue du secrétariat et le placement des fonds de prévoyance par une société fiduciaire parmi les plus grandes et les plus réputées de Suisse, disposant de spécialistes dans tous les domaines.

Demandez d'autres informations  
auprès de la:

Caisse de prévoyance  
SIA UTS FAS FSAI  
Waisenhausplatz 25  
Case postale 2613  
3001 Berne, Tél. 031/22 90 52

Veuillez me donner des renseignements  
plus détaillés:

Nom: \_\_\_\_\_

Prénom: \_\_\_\_\_

Rue: \_\_\_\_\_

NP/Lieu: \_\_\_\_\_

B31

# Les têtes de poinçonnement Geilinger: un système très demandé.

En effet, le système Geilinger de dalles plates apporte des avantages économiques et constructifs: une hauteur de construction minimum sans poutrelles ou sommiers gênants. Et aussi un volume de terrassement réduit grâce à une hauteur minimale des étages en sous-sol. Avec une reprise sûre des réactions d'appui, et des dimensions réduites pour les piliers. Notre propre programme de calcul vous décharge de calculs fastidieux, cela fait partie du système, et du service; et vous pouvez en profiter.

## Grand Casino - Genève

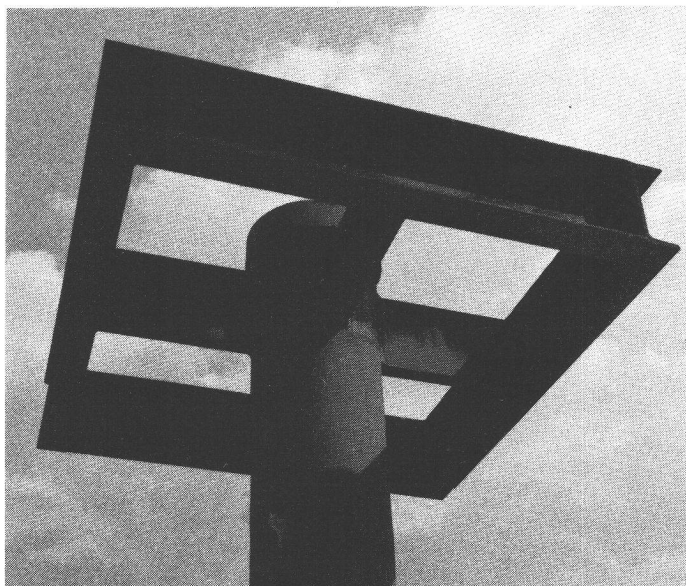
Maître de l'ouvrage: Aprofim SA, Genève

Architectes: projet: René Favre, André Gaillard, Jean Hentsch  
conseil: Y. Rechter, A. Gaillard, P. Petrovic  
pour l'exécution: I. Galeotto, H. Stämpfli, arch. EPFZ/SIA  
d'intérieur: M. Delattre, arch. int. CAIM

Ingénieur: E. Lygdopoulos, ing. EPFL/SIA/ASIC

Travaux Consortium d'entreprises:

d'exécution: A. Fortis, Marti SA, L. Maulini & Fils, Rampini & Cie, Spycher SA



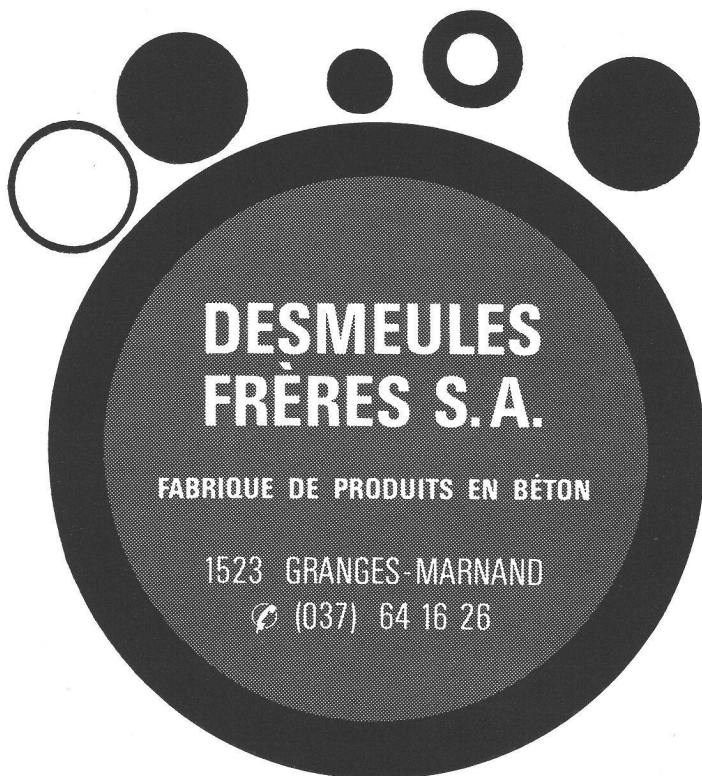
# GEILINGER

Entreprise d'ingénierie  
et de constructions métalliques

Geilinger SA  
1462 Yvonand, Ch. des Cerisiers  
Tél. 024 31 17 31, Télex 25981

Basel, Bern, Bülach,  
Elgg, Menziken, St. Gallen,  
Winterthur, Yvonand

B327



## TUYAUX

standards, spéciaux, armés ou non,  
emb. normal, joint BFL Mastix  
emb. cloche, joint Meycotok

## EPURATION

fosses et séparateurs EMCO  
(normes ASPEE)

## BRIQUES

creuses, pleines, pour silos

## BORDURES

et autres articles de route

## PIERRE DE TAILLE

dans un grand choix de simili

## CAILLEBOTIS

pour stabulations libres

## PLAQUES

en béton pour bâtiments préfabriqués

## MOULAGES

spéciaux selon plans