

**Zeitschrift:** Ingénieurs et architectes suisses  
**Band:** 105 (1979)  
**Heft:** 6

## **Sonstiges**

### **Nutzungsbedingungen**

Die ETH-Bibliothek ist die Anbieterin der digitalisierten Zeitschriften. Sie besitzt keine Urheberrechte an den Zeitschriften und ist nicht verantwortlich für deren Inhalte. Die Rechte liegen in der Regel bei den Herausgebern beziehungsweise den externen Rechteinhabern. [Siehe Rechtliche Hinweise.](#)

### **Conditions d'utilisation**

L'ETH Library est le fournisseur des revues numérisées. Elle ne détient aucun droit d'auteur sur les revues et n'est pas responsable de leur contenu. En règle générale, les droits sont détenus par les éditeurs ou les détenteurs de droits externes. [Voir Informations légales.](#)

### **Terms of use**

The ETH Library is the provider of the digitised journals. It does not own any copyrights to the journals and is not responsible for their content. The rights usually lie with the publishers or the external rights holders. [See Legal notice.](#)

**Download PDF:** 22.11.2024

**ETH-Bibliothek Zürich, E-Periodica, <https://www.e-periodica.ch>**

# Ingénieurs et architectes suisses

Bulletin technique  
de la Suisse romande

Paraît tous les 15 jours

105e année

No 6/79

15 mars 1979

Société des éditions  
des associations techniques  
universitaires (SEATU)

Organe officiel

de la Société suisse des  
ingénieurs et des architectes (SIA),

de la Société vaudoise des  
ingénieurs et des architectes  
(SVIA),

des Sections genevoise,  
jurassienne et fribourgeoise de la  
SIA,

de l'Association des anciens  
élèves de l'EPFL (Ecole  
polytechnique fédérale de  
Lausanne),

des Groupes romands des  
anciens élèves de l'EPFZ (Ecole  
polytechnique fédérale de  
Zurich)

et de l'Association suisse des  
ingénieurs-conseils (ASIC).

## Rédaction

Rédaction de «Ingénieurs et  
architectes suisses», tirés à part,  
renseignements:

Av. de Cour 27,  
CH-1007 Lausanne  
Tél. (021) 47 20 98 (mardi et  
jeudi, 14 h. à 16 h. 30)

Jean-Pierre Weibel,  
ing. EPFZ-SIA,  
rédacteur en chef

Walter Peter, ing. EPFL-SIA  
rédacteur

**Impression :**  
Imprimerie La Concorde  
1066 Epalinges

Les manuscrits ne seront rendus  
qu'après accord avec la  
rédaction.

La reproduction même partielle  
du texte et des illustrations n'est  
autorisée qu'avec l'accord de la  
rédaction et l'indication de la  
source.

## Abonnements

Un an, Suisse Fr. 75.-  
Un an, étranger Fr. 80.-  
Prix du numéro, Suisse Fr. 5.-  
Prix du numéro, étranger Fr. 6.-

Abonnement à prix réduit pour  
les étudiants et les membres SIA,  
A3E2PL, GEP, ASIC, FAS et  
UTS.

CCP : Ingénieurs et architectes  
suisses (Bulletin technique de la  
Suisse romande),  
No 10-5775, Lausanne

Adresser toutes communications  
concernant abonnement, vente  
au numéro, changement  
d'adresse, expédition, etc.  
à Imprimerie La Concorde,  
case postale 330, 1010 Lausanne.  
Tél. (021) 33 31 41.

## Régie des annonces

iva

IVA SA de publicité  
internationale  
19, av. de Beaulieu  
1004 Lausanne  
Tél. (021) 37 72 72

Siège central :  
Beckenhofstr. 16, 8035 Zurich  
Tél. (01) 26 97 40

# Schweizer Ingenieur und Architekt

Schweizerische Bauzeitung

Adresse: Postfach,  
CH-8021 Zürich  
Tel. (01) 201 55 36

Numéro 8/79

Was haben die  
Konstruktion und das  
Bauwerk mit Architektur  
zu tun? Von Franz Füeg,  
Lausanne 125  
Modernes Energiekonzept  
in einer Kartonfabrik. Von  
Ernst Haltiner, Zürich 132  
Wärmeenergie sparen mit  
einem Warmwasserzähler.  
Von Karl Bösch,  
Unterengstringen 135

Numéro 9/79

Wohn- und Geschäftshaus  
«Neuhof» in Bülach. Von  
W. Züllig, Bülach, 141  
P. Germann und G. Stulz,  
Zürich  
Die Renovation der Bank  
Hofmann in Zürich. Von  
Dieter Nievergelt, Zürich 145  
Pfahlgründung im Innern  
des Theater-Casinos Zug.  
Von Angelo De-Berti, Zug 149

## Sommaire

Concours B21

Actualité B22

Bibliographie B22, 60, B24

### Installations hydrauliques

Deux exemples d'utilisation  
de petites calculatrices  
programmables pour la  
résolution de problèmes posés  
par les installations hydrauliques,  
par Jean-Emile Graeser et Jean-Pierre  
Hoffer 53

Conférences 58

### EPFL

Hydrologie opérationnelle  
et appliquée : formation  
postgrade 59

Vie de la SIA

Communications SVIA 60

Industrie et technique B23

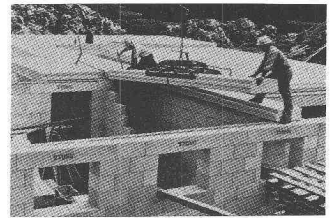
Produits nouveaux B24

Documentation générale B24

### Dans le prochain numéro :

La Suisse et l'Agence  
internationale de l'énergie

## Couverture



*Ytong*, une contribution à l'économie d'énergie, éprouvé depuis plus de 50 ans.  
Le matériau de construction idéal pour toutes les zones climatiques.

*Ytong* est un béton cellulaire durci à l'autoclave, fabriqué à partir d'un matériau de base siliceux (sable), du ciment, de la chaux et d'un agent gonflant (poudre d'aluminium).  
Maçonnerie *Ytong* = isolation thermique élevée.  
Valeur K 0,37 Kcal/h m<sup>2</sup> °C.

*Ytong* convient à la construction de murs extérieurs et intérieurs (porteurs ou non porteurs), de murs de sous-sol, de toitures et de plancher, c'est-à-dire de pavillons familiaux ou d'immeubles complets.

*Ytong*, l'élément idéal pour  
— constructions nouvelles et anciennes,  
— rénovations,  
— agrandissements.

Certains matériaux ne sont prévus que pour un seul usage. Ce n'est pas le cas de *Ytong*, l'élément de construction comportant toutes les propriétés techniques adaptées à tous les usages :

pour une maison cosuée avec une isolation thermique optimale, pour un garage à construire rapidement,  
pour une température idéale et constante dans la cave,  
pour l'aménagement des combles, pour procurer plus de confort, ou bien l'extension de locaux existants,

*Ytong* est adapté à tous ces usages.

Il retient la chaleur, absorbe le son, garantit la stabilité, raccourcit le temps de construction et abaisse le coût : voilà tous ses avantages.

Prenez la peine de vous informer. Non seulement sur *Ytong*, car plus vous en connaîtrez sur d'autres matériaux, mieux vous apprécierez *Ytong*.

*Ytong* signifie vivre mieux et plus agréablement.

Informations et vente par les marchands de matériaux de construction ou par

*Ytong Zurich SA*,  
Grütlistrasse 44, 8002 Zurich,  
Téléphone (01) 202 35 71.