

Objektyp: **Advertising**

Zeitschrift: **Ingénieurs et architectes suisses**

Band (Jahr): **106 (1980)**

Heft 8: **SIA, no 2, 1980**

PDF erstellt am: **13.07.2024**

Nutzungsbedingungen

Die ETH-Bibliothek ist Anbieterin der digitalisierten Zeitschriften. Sie besitzt keine Urheberrechte an den Inhalten der Zeitschriften. Die Rechte liegen in der Regel bei den Herausgebern.

Die auf der Plattform e-periodica veröffentlichten Dokumente stehen für nicht-kommerzielle Zwecke in Lehre und Forschung sowie für die private Nutzung frei zur Verfügung. Einzelne Dateien oder Ausdrucke aus diesem Angebot können zusammen mit diesen Nutzungsbedingungen und den korrekten Herkunftsbezeichnungen weitergegeben werden.

Das Veröffentlichen von Bildern in Print- und Online-Publikationen ist nur mit vorheriger Genehmigung der Rechteinhaber erlaubt. Die systematische Speicherung von Teilen des elektronischen Angebots auf anderen Servern bedarf ebenfalls des schriftlichen Einverständnisses der Rechteinhaber.

Haftungsausschluss

Alle Angaben erfolgen ohne Gewähr für Vollständigkeit oder Richtigkeit. Es wird keine Haftung übernommen für Schäden durch die Verwendung von Informationen aus diesem Online-Angebot oder durch das Fehlen von Informationen. Dies gilt auch für Inhalte Dritter, die über dieses Angebot zugänglich sind.

Ingénieurs et architectes suisses

Bulletin technique de la Suisse romande

Paraît tous les 15 jours

106e année No 8/80 17 avril 1980

Société des éditions des associations techniques universitaires (SEATU)

Organe officiel

de la Société suisse des ingénieurs et des architectes (SIA),

de la Société vaudoise des ingénieurs et des architectes (SVIA),

des Sections genevoise, jurassienne et fribourgeoise de la SIA,

de l'Association amicale des anciens élèves de l'EPFL (Ecole polytechnique fédérale de Lausanne),

des Groupes romands des anciens élèves de l'EPFZ (Ecole polytechnique fédérale de Zurich)

et de l'Association suisse des ingénieurs-conseils (ASIC).

Rédaction

Rédaction de « Ingénieurs et architectes suisses », tirés à part, renseignements :

Av. de Cour 27,
CH-1007 Lausanne
Tél. (021) 47 20 98 (mardi et
jeudi, 14 h. à 16 h. 30)

Jean-Pierre Weibel,
ing. EPFZ-SIA,
rédacteur en chef

Walter Peter, ing. EPFL-SIA
rédacteur

Impression :
Imprimerie La Concorde
1066 Epalinges

Les manuscrits ne seront rendus qu'après accord avec la rédaction

La reproduction même partielle du texte et des illustrations n'est autorisée qu'avec l'accord de la rédaction et l'indication de la source.

Abonnements

Un an, Suisse Fr. 78.-
Un an, étranger Fr. 84.-
Prix du numéro, Suisse Fr. 5.-
Prix du numéro, étranger Fr. 6.-

Abonnement à prix réduit pour les étudiants et les membres SIA, A3E2PL, GEP, ASIC, FAS et UTS.

CCP : Ingénieurs et architectes suisses (Bulletin technique de la Suisse romande),
No 10-5775, Lausanne

Adresser toutes communications concernant abonnement, vente au numéro, changement d'adresse, expédition, etc. à Imprimerie La Concorde, case postale 330, 1010 Lausanne. Tél. (021) 33 31 41.

Régie des annonces

Iva

IVA SA de publicité internationale
19, av. de Beaulieu
1004 Lausanne
Tél. (021) 37 72 72

Siège central :
Beckenhofstr. 16, 8035 Zurich
Tél. (01) 26 97 40

Schweizer Ingenieur und Architekt

Schweizerische Bauzeitung

Adresse : Postfach,
CH-8021 Zürich
Tel. (01) 201 55 36

Numéro 13/80

Die Segregationsneigung von Beton bei Verwendung von Fliessmitteln. Von *Walter Lukas*, Innsbruck 253
Flachpflanzdecken. Von *Hans B. Egli*, Bern 257
Energieplanung der Gemeinde. Von *Luzius Huber*, Zürich 263
Entwicklung und Anwendung zementgebundener Holzspanplatten. Von *Ernst Herzig*, Dietikon, *Ulrich Meierhofer* und *Jürgen Sell*, Dübendorf 267

Numéro 14/80

125 Jahre ETH Zürich
Die Aargauische Reusstalsanierung 275
SIA-Informationen 349

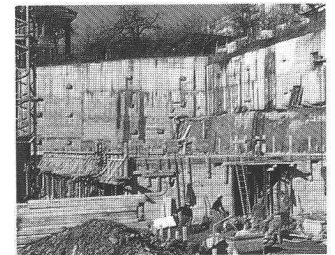
Sommaire

Concours	B29
Expositions	
Foire suisse d'échantillons, Bâle, 19-28 avril 1980	B30
EPFL	B30
Installations hydro-électriques	
La Baie James : un gigantesque complexe hydro-électrique, par <i>Pierre Joseph</i>	91
Barrage de Zeuzier (VS)	98
Responsabilité dans la construction	
La responsabilité pénale de l'architecte et de l'ingénieur (suite et fin), par <i>Pierre Charpié</i>	100
Informations SIA	105
Journées SIA 1981, Baden	
Concours d'architecture : lancement d'une brochure d'information	
Etat des mandats et degré d'occupation dans les bureaux d'études	
Nouvelles brèves	
Mise en consultation de normes SIA	
Manifestations	
Calendrier des manifestations SIA	
Section genevoise	
Communications SVIA	
Actualité	110
Industrie et technique	B31
Congrès	B32
Bibliographie	B32
Documentation générale	B32

Dans le prochain numéro :

La Baie James : un gigantesque complexe hydro-électrique (suite et fin)

Couverture



Ouvrage : Bâtiment locatif, av. d'Echalens n° 128, Lausanne.

Maître d'ouvrage : S.I. Plein-Soleil Lausanne SA.

Projet et exécution : Bureau d'architecture Richard Knecht, 60, av. de Tivoli, 1007 Lausanne.

Ingénieurs : Schindelholtz & Deneriaz SA, 3, pl. Chauderon, 1003 Lausanne.

Comment définir l'assurance travaux de construction ?

— Il s'agit d'une assurance « casco » chantier, qui protège financièrement un ouvrage pendant toute la durée de la construction ou des transformations.

Qui intéresse-t-elle ?

— l'entrepreneur, pour les dommages qui lui sont imputables et ceux dus à des cas fortuits ou de force majeure ;
— le maître d'ouvrage, pour les dommages qui lui sont personnellement imputables ;
— l'architecte ou l'ingénieur, en qualité d'auteur du projet ou de directeur des travaux.

Que garantit cette assurance ?

— les ouvrages en construction ou en transformation : maisons familiales ou locatives, bâtiments commerciaux ou administratifs, écoles, hôpitaux, usines, stations d'épuration, ponts, tunnels, etc. ;
— les installations de chantier, échafaudages, coffrages, baraques, etc. ;
— les outils et machines de construction ;
— les frais de déblaiement ;
— les bâtiments existants faisant l'objet de transformation.

Que prend-elle en charge ?

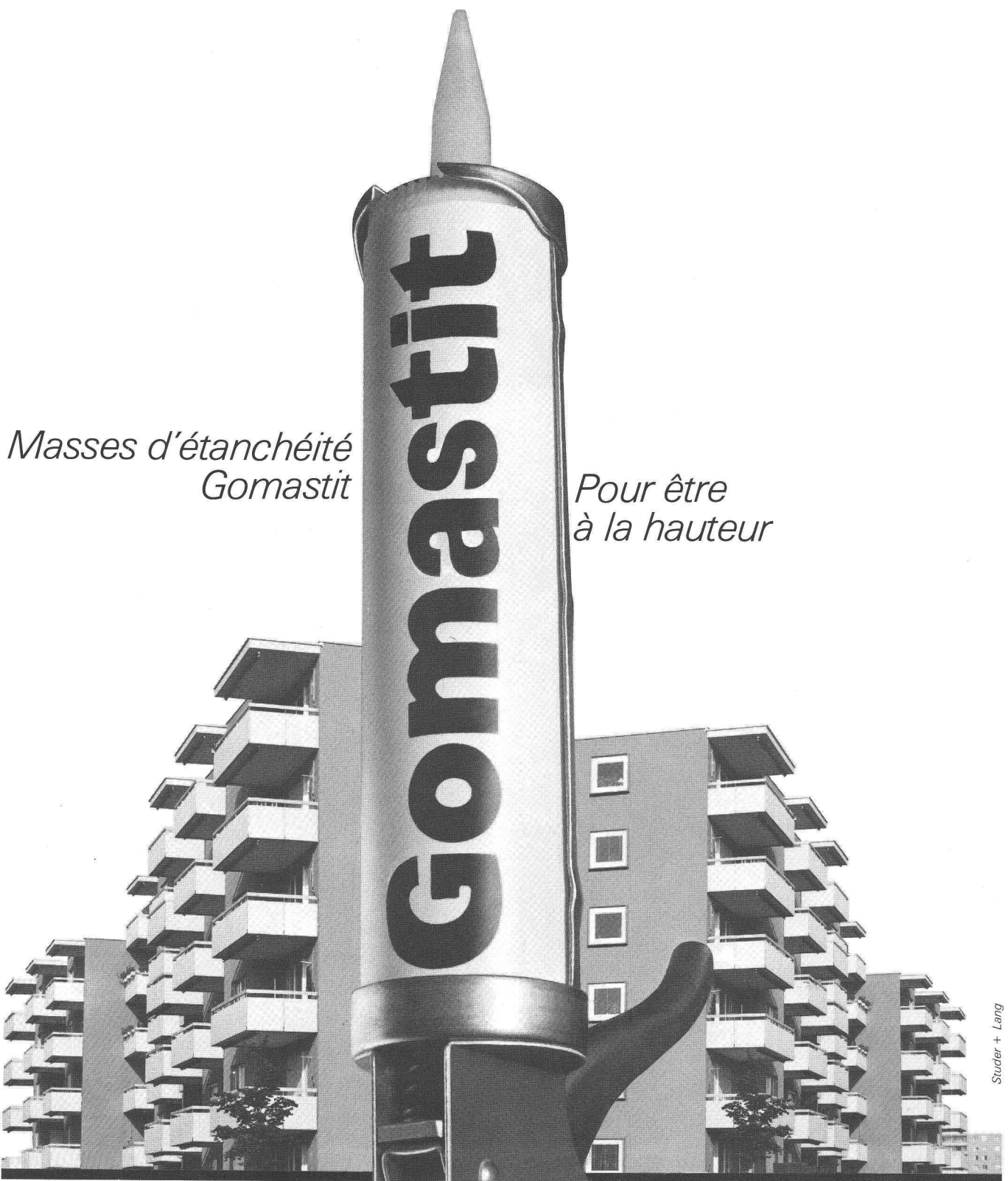
Les conséquences financières des accidents de construction imprévisibles, qu'ils soient dus aux éléments naturels ou à l'homme :
— incendie, foudre, explosion ;
— affaissement et glissement de terrain ;
— défauts de fabrication des matériaux utilisés ;
— malfaçon des mortiers et bétons ;
— écroulement de l'échafaudage, de l'étaillage ;
— erreur, défaillance, négligence, malveillance.

Qui paiera la prime ?

Elle sera répartie entre les intéressés (compte prorata). Chacun bénéficiera ainsi de cette garantie avec le minimum de frais. De cette façon, le prix global de l'ouvrage n'augmente pratiquement pas. Relevons encore que l'assurance travaux de construction complète les assurances « RC entreprise » et « RC maître d'ouvrage » qui ne garantissent pas l'objet construit ou travaillé.

Si vous désirez des renseignements plus précis à propos de l'une ou l'autre de ces assurances, n'hésitez pas à nous demander conseil. Nous sommes à votre service.

VAUDOISE ASSURANCES
Siège social : place de Milan
1001 Lausanne, tél. (021) 26 61 21



*Masses d'étanchéité
Gomastit*

*Pour être
à la hauteur*

**Les joints des premières
maisons tours construites en
éléments préfabriqués en
Suisse ont été réalisés avec
Gomastit il y a déjà plus de
20 ans. Pour tous vos pro-
blèmes de joints, faites donc
confiance à Gomastit.**

**Profitez de notre longue
expérience en tant que premier
fabricant de masses d'étanchéité
en Suisse.
Nous vous conseillons volontiers.**

B4-81

merz + benteli sa
*Cementit/Gomastit
Freiburgstrasse 624
3172 Niederwangen
Tél. 031 34 11 21*

Studer + Lang

SIEMENS

Technique d'installation avantageuse



B507

Les installations SIK – un système de raccordement sous plancher pour tous les bâtiments.

Dans les grands bureaux, les écoles, les ateliers etc, les méthodes d'installation traditionnelles ne constituent plus la solution optimale. Des systèmes d'installation nouveaux s'imposent, qui tiennent compte de l'évolution des besoins.

Le système d'installation SIK à gaines, imaginé par Siemens permet la pose sous plancher des canalisations

à courant fort et à courant faible.

Lors de l'étude, il convient de choisir un module de quadrillage compris entre 1,50 et 1,80 m afin d'obtenir une répartition uniforme des raccordements. Un petit nombre d'éléments suffisent pour équiper les divers points de raccordement à courant fort ou à courant faible.

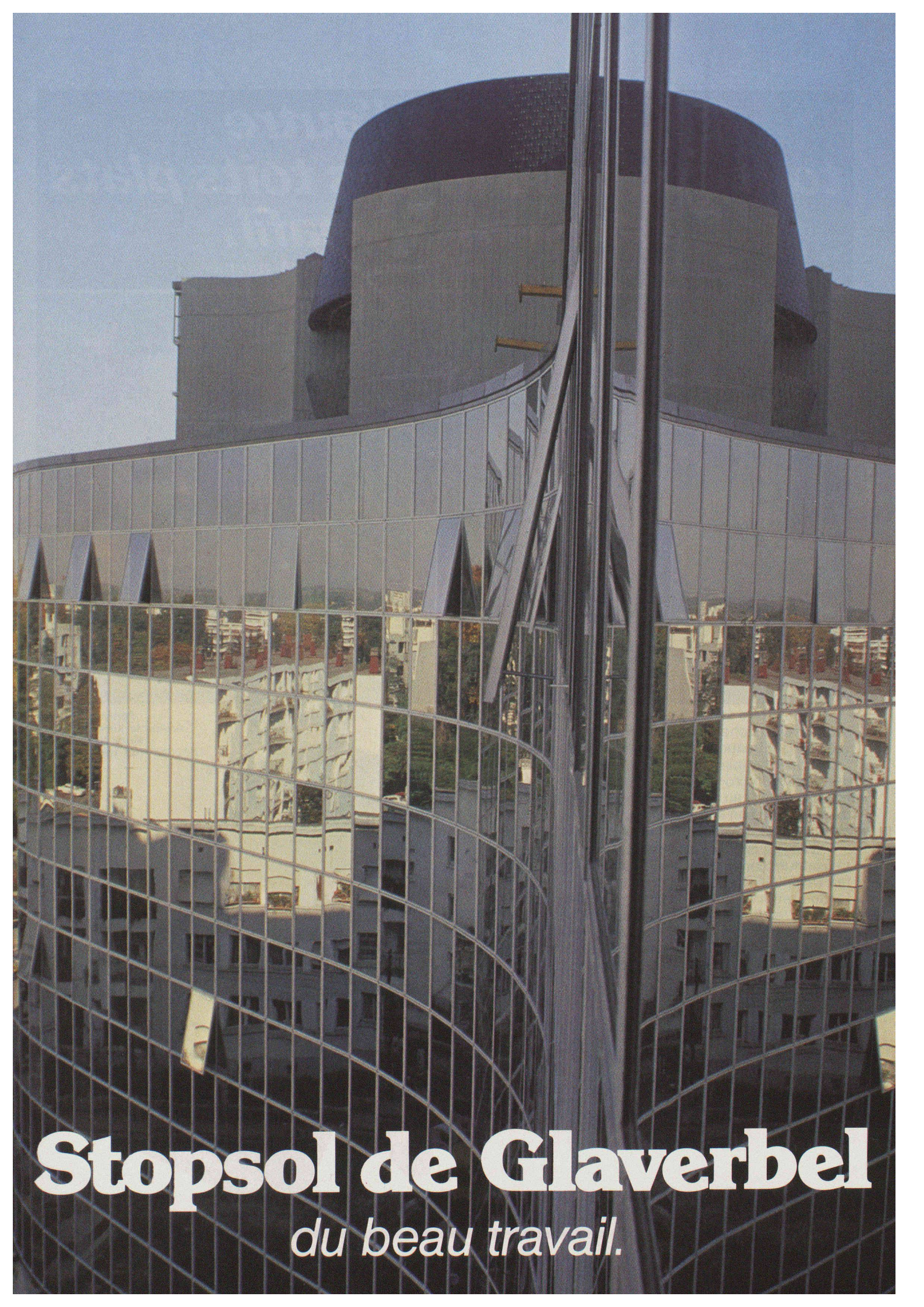
Le système SIK s'adapte à n'importe quelle disposition des places de travail, car il y a toujours une prise de courant à proximité immédiate.

Toutes informations complémentaires aux adresses suivantes:

Siemens-Albis SA
Technique d'installations
42, rue du Bugnon, 1020 Renens
021/34 96 31

8047 Zurich, 01/247 31 11
6904 Lugano, 091/51 92 71

Grâce au système SIK de Siemens



Stopsol de Glaverbel
du beau travail.

Un jour ou l'autre tout spécialiste des toits plats utilisera Sarnafil.[®]

Nous pensons que pour lui, le plus tôt sera le mieux.



En tant que spécialiste du toit plat, seule la plus grande sécurité d'étanchement pourra vous satisfaire. Par conséquent, vous exigez beaucoup des matériaux, du système, de la technique d'application et de la rentabilité. Vous demandez un programme de lés d'étanchéité éprouvés, correspondant aux normes. Vous vous attendez à un délai de livraison sur lequel vous pouvez compter ainsi qu'à un travail de pose exécuté impeccablement.

Dans ce cas, vous comptez déjà parmi les utilisateurs convaincus de Sarnafil (ce qui nous fait très plaisir) ou alors, vous voulez de toute façon prendre des informations sur Sarnafil. Dans votre intérêt, faites-le au plus tôt. Ne craignez pas de nous poser des questions difficiles. Nous le savons: Les professionnels du toit plat ne peuvent être convaincus que par des faits pouvant être prouvés.

Port-franc, Genève
Architecte: Koechlin René et
Mozer Marc, Genève
7'000 m² fixés mécaniquement



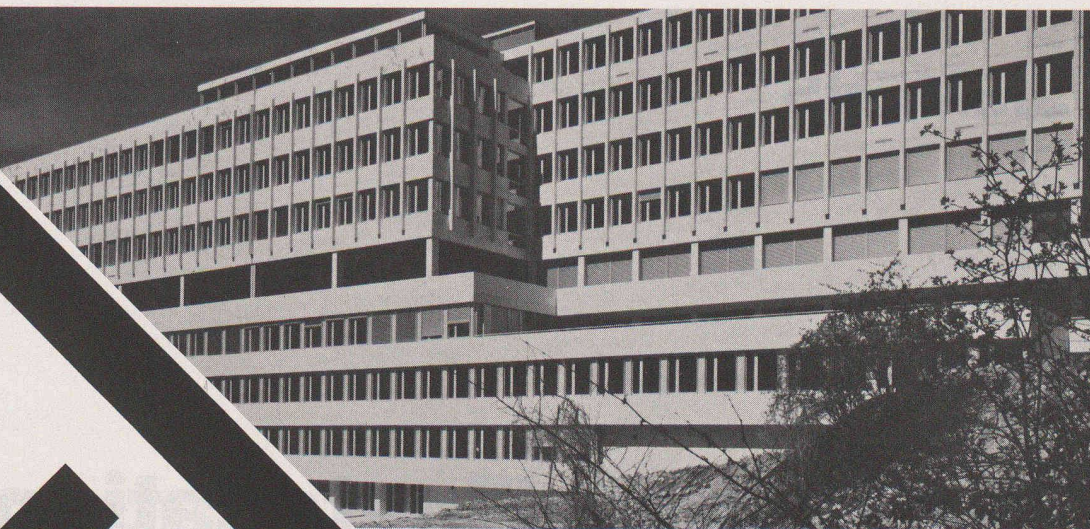
Sarna

Sarna Plastiques SA

Service technique et vente
pour la Suisse Romande
35, Chemin de Bonne Espérance
1006 Lausanne/Suisse
Téléphone 021 29 54 13



Sarnafil[®]:
Etanchements des toits plats avec système.



PREBETON S.A.
Matériaux de construction

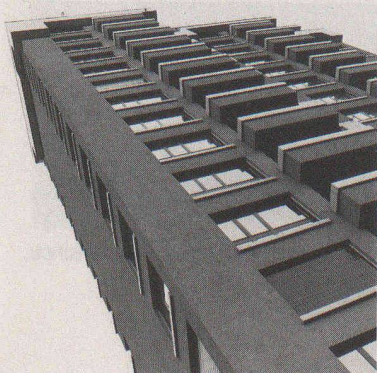
Zone industr. de Bois-Genoud · 1023 Crissier · Tél. (021) 34 97 21

La grande expérience de notre bureau technique, de nos ateliers de production et de nos équipes de montage, nous permettent de résoudre tous les problèmes dans les domaines de la construction de ponts, tunnels et galeries, de halles industrielles, d'éléments de façades.

Vous avez la créativité, nous pouvons la réaliser.

B433

Fixit 60 - l'enduit prêt qu'on n'a pas dû améliorer depuis 15 ans



Un produit parfait ne se laisse plus perfectionner. Depuis 15 ans Fixit 60 a fait ses preuves en pratique de système d'enduit prêt sans problèmes. Depuis 15 ans Fixit 60 répond aux exigences de

plus en plus élevées au niveau de qualité d'un enduit prêt moderne. Depuis 15 ans les entrepreneurs ont toute confiance en Fixit 60 parce qu'il est très économique et permet une utilisation facile - manuelle et mécanique - en donnant surtout de la sûreté. Demandez des informations détaillées avec des renseignements sur les sources d'approvisionnement ou consultez directement notre service d'information.



FIXIT®

Coupon d'information

Envoyez-nous les informations sur Fixit 60

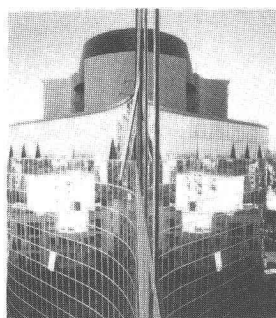
Maison _____

Rue _____

NP/Localité _____

Franz Haniel SA Bâle
Information et vente Bureau Weiach
8433 Weiach, Téléphone 01/858 26 61

Stopsol est un vitrage réfléchissant.



C'est vrai.

Il peut aussi être stocké, découpé, trempé, assemblé en vitrage isolant, feuilleté ou émaillé...

Bref, nous sommes fiers de Stopsol

1. L'aboutissement de 20 ans d'expérience en vitrages réfléchissants.

La réussite du Stopsol est le fruit d'une volonté d'innovation permanente. Une volonté qui se traduit par l'amélioration des produits existants mais surtout par l'élaboration de nouveaux vitrages. Stopsol est un vitrage réfléchissant dont l'une des faces a été traitée à chaud par pulvérisation d'oxydes métalliques sur float clair ou bronze.

2. "Voir sans être vu".

Stopsol atténue les fortes luminosités extérieures et diminue donc la fatigue visuelle. Le jour, la lumière extérieure fait jouer l'effet de miroir, ce qui confère au vitrage Stopsol cet avantage quelquefois précieux : "voir sans être vu".

3. L'esthétique architecturale

Neutre en réflexion et bronze en transmission, Stopsol permet de réaliser de véritables façades miroirs qui reflètent et prolongent l'environnement. Trempé ou émaillé Stopsol peut aussi servir de revêtement d'allège. Les caractéristiques de réflexion lumineuse étant identiques en vitrage et en allège, Stopsol assure une harmonie chromatique parfaite des façades.

4. Confort thermique : les preuves.

Le pouvoir d'isolation thermique de Stopsol est égal à celui d'un vitrage classique. Assemblé en vitrage isolant, Stopsol améliore le confort thermique : en hiver il ralentit les déperditions de chaleur et par conséquent économise les calories ($K = 2,6$). De plus, en vitrage isolant, Stopsol arrête jusqu'à 74 % de l'énergie solaire ; en été, il améliore

sensiblement le confort et abaisse les coûts de conditionnement d'air.

Enfin, agissant comme miroir réfléchissant, Stopsol absorbe peu de chaleur.

5. Performances physiques : des chiffres.

La couche d'oxydes métalliques déposée à chaud sur l'une des faces est parfaitement stable dans le temps. Ce revêtement confère au Stopsol des caractéristiques lumineuses et énergétiques remarquables :

VITRAGE SIMPLE/STOPSOL CLAIR

Épaisseurs (mm)	Transmission lumineuse %	Réflexion énergétique %	Absorption énergétique %	Transmission énergétique %	Facteur solaire %
4	43	25	22	53	59
5	42	25	24	51	58
6	42	25	25	50	57
8	41	25	28	47	55
10	41	25	31	44	53

6. Une gamme tous usages.

Stopsol existe en simple vitrage. Il est disponible en float clair ou bronze. Il peut être assemblé en vitrage isolant double ou triple, il peut être recuit, trempé ou feuilleté. Il peut enfin être stocké et découpé comme du float ordinaire.

7. Performances/prix : Un rapport vendeur.

Dans la plupart de ses utilisations en vitrage, Stopsol ne doit pas être trempé : un avantage important au niveau du coût.

Propriétés physiques remarquables, qualités

esthétiques, facilité de stockage et d'utilisation... Les performances de Stopsol justifieraient un coût plus élevé.

Stopsol, un vitrage qui vaut plus que son prix. Le modernisme des unités de production Glaverbel permettent de proposer Stopsol à un coût compétitif. C'est l'une des raisons de son succès.

8. Des références.

Stopsol est utilisé partout en Europe. Il existe de nombreuses réalisations dans plusieurs capitales. Sur simple demande nous vous adresserons une documentation sur Stopsol, ses caractéristiques techniques et ses références.

stopsol
du beau travail.

COUPON-RÉPONSE A ADRESSER A
CRYSTAL AG - OBERRÜTELSTRASSE 17 - CH-8753 MOLLIS

M. _____ Fonction _____

Société _____

Adresse _____

souhaite recevoir une documentation Stopsol ;
 souhaite obtenir une information plus précise sur :

B496

 **Glaverbel**

CRYSTAL AG - OBERRÜTELSTRASSE 17 - CH-8753 MOLLIS - TELEPHON 058 / 34 36 36 - TELEX - 875147 GLAS CH

PHOTO : PH. DEGOY (ELF AQUITAINE - PAU) - ARCHIT. CRAU, BILLIÈRE (PAU)

MERK

STAHL

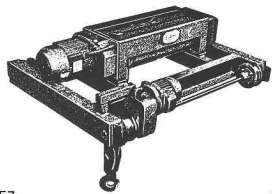
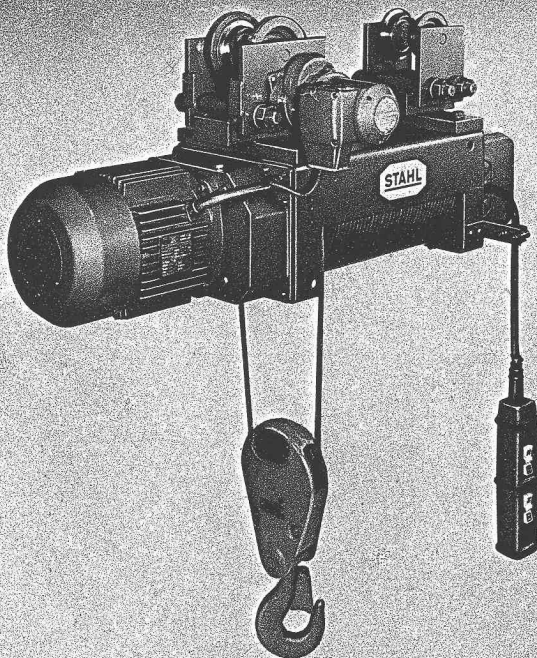
DES PALANS ELECTRIQUES ORDINAIRES ?

«Assurer la qualité pour garantir la fiabilité»: telle est la devise primordiale qui sert de base à la technologie et à la fabrication des palans électriques STAHL. ● Des méthodes de fabrication rationnelles ultramodernes, et la mise en œuvre conséquente des systèmes modulaires, permettent la production des palans électriques STAHL à un prix très avantageux. ● Puissance, qualité, prix... chez STAHL, rien ne manque.

Des palans électriques pas ordinaires?

Oui, les palans électriques STAHL, de MERK.

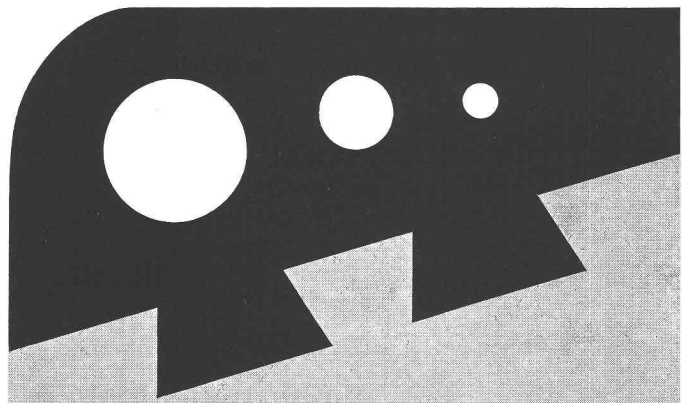
MERK SA, Fabrique de machines, 8953 Dietikon, Tél. 01/740 48 05



B457

80/4

Suisse romande et Tessin: Oscar Mettler, ingénieur
43, av. du Grey, 1018 Lausanne, Tél. 021/36 99 20



*Pour notre
sécurité...
(la bordure
élastique)*



Bordures pour fosses de saut et engins, installations pour le lancement du poids, pistes de course et d'élan, places de jeux.

Silidur[®]

CIMSA-SILIDUR SA

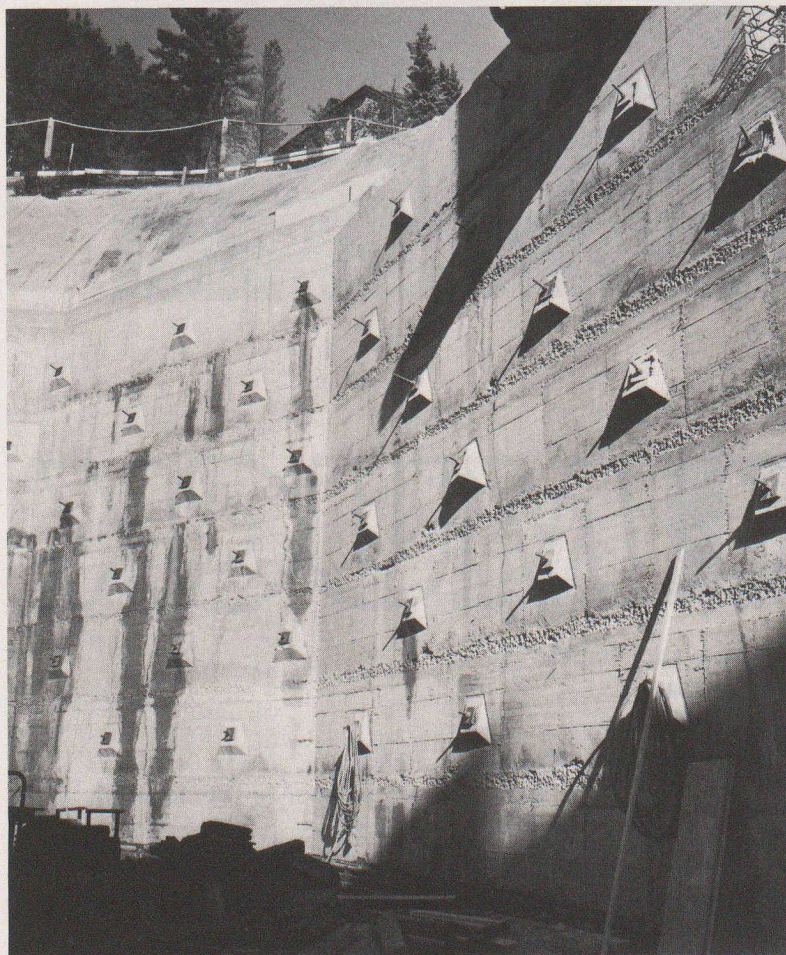
1604 PUIDOUX TEL. VENTE: 021/28 85 65
FABRIQUE: 021/56 19 33

B192

Maître de l'ouvrage: Publicitas S.A., Lausanne
Architectes: MM. Ch.-F. Thévenaz et
P. Prod'hom, architectes EPFL, SIA, Lausanne
Collaborateur: M. J.-P. Rochat, arch., Lausanne
Ingénieur: M. A. Kugler, ing. EPFZ, SIA
Collaborateur: M. J.-P. Cruchon, ing., Lausanne



Construire, c'est aussi investir et risquer!



Ouvrage: Résidence Hôtel Bernasconi AG, St-Moritz
Architectes: Architektbüro Blarer + Tuena AG, Samedan et St-Moritz
Ingénieur: Edy Toscano AG, ingénieur ETH, SIA, ASIC, Pontresina

Pour toutes vos assurances:

RC ingénieur et architecte, RC des entrepreneurs
et maîtres d'état, garantie de construction (caution),
RC propriétaire d'immeuble, incendie, dégâts des eaux,
bris de glaces, nous sommes à votre service.
Demandez-nous prospectus et renseignements.

Assurance travaux de construction

Nous assurons tous les ouvrages pendant
la durée de leur construction ou
des transformations:

- maisons familiales
- bâtiments locatifs, commerciaux
et administratifs
- écoles, hôpitaux, églises
- usines, stations d'épuration, ponts,
tunnels
- etc.

L'assurance travaux de construction est
une protection financière contre
l'endommagement et la destruction d'un
ouvrage en construction. Elle complète
les assurances «RC entreprise» et
«RC maître d'ouvrage», qui ne garan-
tissent pas l'objet construit ou travaillé.

Assurance RC maître d'ouvrage

Nous assurons tous les maîtres
d'ouvrage: privé, commune, canton, etc...

Cette assurance prend en charge les
conséquences financières des dommages
causés à des tiers et dont le maître
d'ouvrage est responsable (notamment
en fonction des art. 679 et 685 CCS).
En plus, si la réclamation d'un tiers est
injustifiée ou abusive, nous assurons
la défense du maître d'ouvrage.



**VAUDOISE
ASSURANCES**

Mutuelle Vaudoise + Vaudoise Vie

B442

Siège social: Place de Milan, 1001 Lausanne



Excavateur

MENZI MUCK

- pour tous les travaux d'excavation usuels
- pour travaux difficiles en pente
- partout où il y a un manque de place
- pour tous genres de travaux sur sols marécageux
- pour la construction de terrasses dans les vignobles et pour le reboisement
- pour travaux dans l'eau jusqu'à une profondeur de 350 cm
- pour briser le rocher et le béton (avec brise-roche hydraulique)
- pour le renouvellement des tracés de chemin de fer
- MENZI MUCK avec moteur électrique dans les tunnels et fosses
- pour galeries antiavalanches et travaux de correction de torrents
- pour percer des trous de mines (avec perforatrice)
- pour l'implantation de mâts sur les pistes de ski

Garantie 12 mois, service impeccable, fabrication suisse, frais d'entretien minimes

ERNEST MENZI SA
Fabrique de machines

9443 WIDNAU
Tél. (071) 72 26 26

SCHICHTEX

Pour **immeubles industriels et d'habitation**,
halles de sport, rénovation de bâtiments anciens et
construction d'étables.

Depuis plus de 15 ans, permettent de lutter efficacement contre

le chaud, le froid, le bruit

Bau + Industriebedarf AG 4104 Oberwil/BL Tel. 061 30 40 30

B462

Bureau d'ingénieurs-conseils

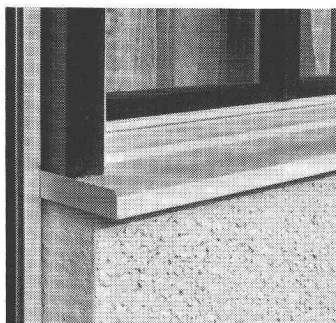
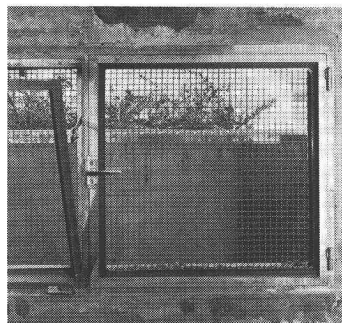
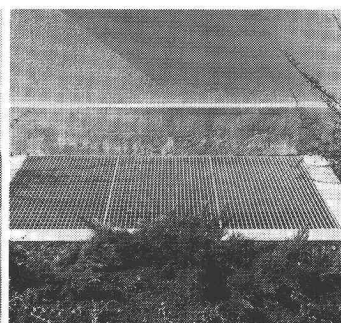
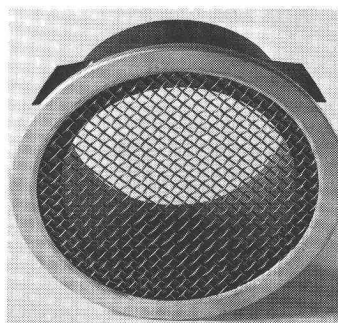
cherche pour son bureau de Lausanne

jeune ingénieur civil EPF

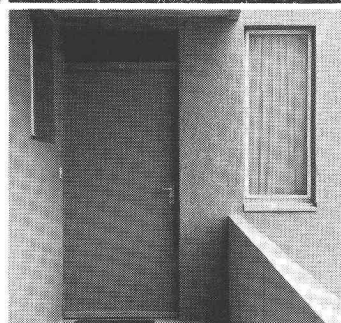
pour traiter au sein d'une équipe d'ingénieurs qualifiés des problèmes touchant aux domaines du génie civil, de la géotechnique et de l'informatique.

Faire offres avec documents usuels sous chiffre IAS 274 à IVA SA, Beaulieu 19, 1004 Lausanne.

**Eléments métalliques norm[®]
pour le Bâtiment –
pour que vous n'ayez pas
à vous soucier du moindre détail.**



En toute quiétude, laissez ce soin au spécialiste en éléments normalisés. En faisant appel à notre gamme étendue. Notamment pour ce qui touche à des objets spéciaux tels que boîtes à lettres, soupiraux, tablettes de fenêtre, grilles caillebotis ou portes en acier.

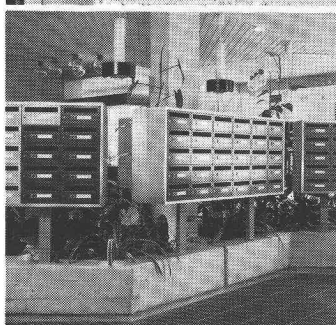


Je voudrais connaître l'ensemble de votre gamme. Je m'intéresse:

- à votre documentation complète
- au produit

IAS

- à recevoir votre appel téléphonique



MBZ norm[®]

MBZ Metallbau SA Zurich

Bureau de vente pour la Suisse romande
Avenue Vinet 25 · 1004 Lausanne
Tél. 021/38 16 16

B464

Nouveau: Kern K0-S le théodolite de chantier

la solution la plus économique
pour les travaux de mensuration
sur le chantier

- Piquetage
- Nivellement
- Alignement
- Plombage nadiral
et zénithal
- Observation et fixation
de pentes en pour-cent
- Mesure de distances



Kern & Cie S.A., 5001 Aarau
Usines de mécanique de précision,
d'optique et d'électronique
Téléphone 064 25 11 11

Le nouveau théodolite de chantier
Kern K 0-S m'intéresse. Je désire

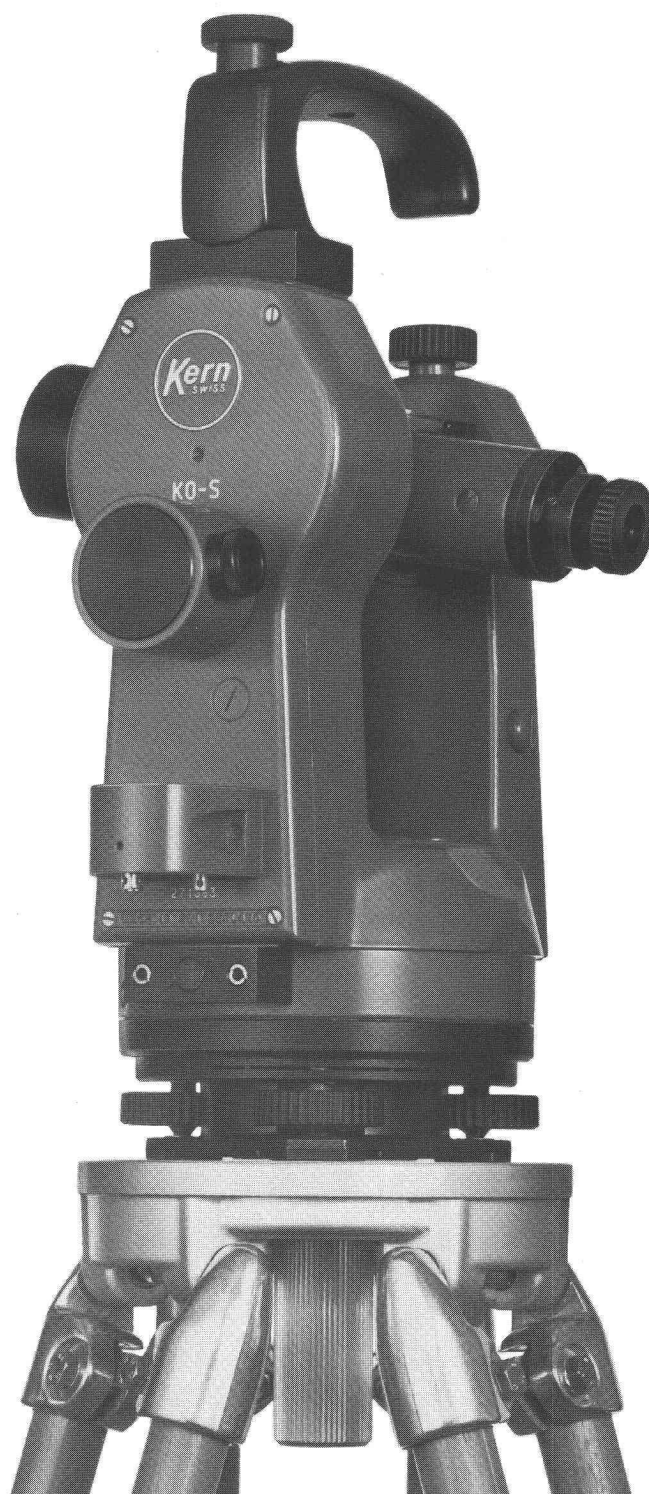
- le prospectus détaillé en couleur
- une offre
- une démonstration

Nom: _____

Profession: _____

Adresse: _____

Téléphone: _____



8296



Découper ici ou photocopier

Commande

Secrétariat général de la SIA

Case postale

8039 ZURICH

du projet de norme SIA 193

Fouilles

Le soussigné commande la norme SIA 193 mise en consultation :

- en français
 en allemand

(Prière de cocher ce qui convient)

Le présent talon vaut comme facture. La contribution aux frais de Fr. 4.— sera versée au moyen du bulletin de versement joint à l'envoi.

Prière de remplir la case ci-dessus en **caractères d'imprimerie ou à la machine**, en indiquant vos nom, prénom, év. entreprise, adresse exacte, numéro postal et localité.

N° de téléphone

Date

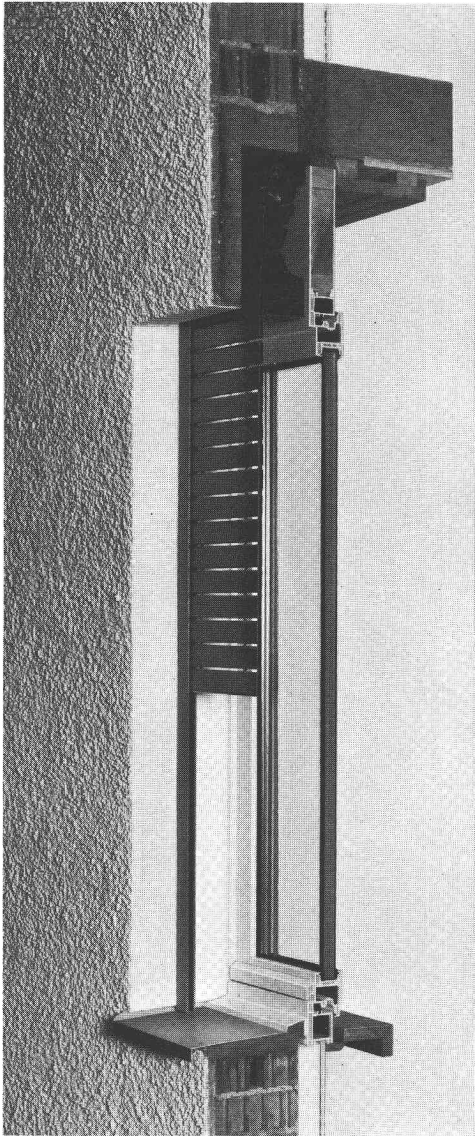
Délai d'opposition : 15 juillet 1980

Signature

STORES GRIESSER la solution de vos problèmes!

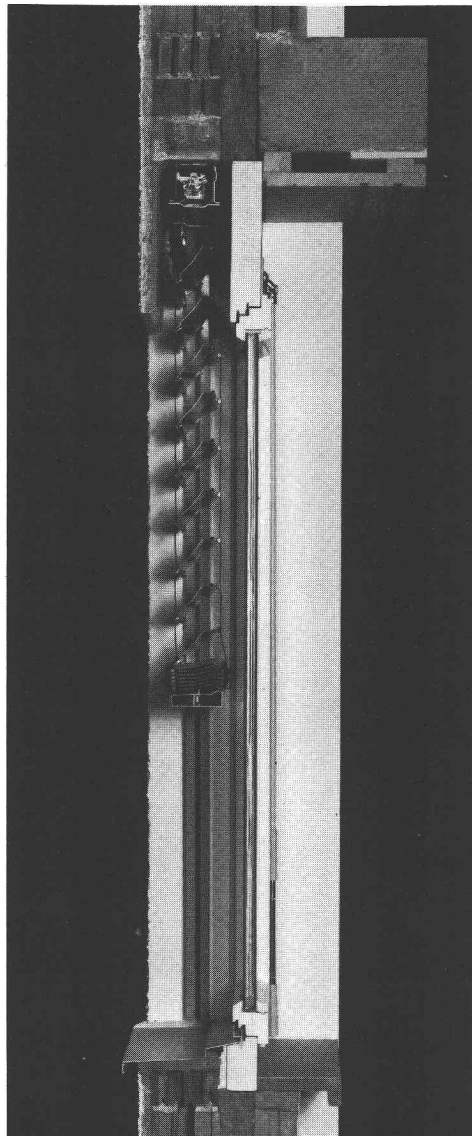
Griesser connaît les désirs des architectes, promoteurs et usagers. Ces dernières années, Griesser a mis au point et sorti des produits

- permettant une **excellente isolation** et faciles à poser, car ils se montent tout simplement devant la fenêtre.
- peu exigeants en entretien, de longue durée et donc **économiques**.
- automatiquement verrouillés en position basse, et répondant donc aux besoins croissants de **sécurité personnelle**.



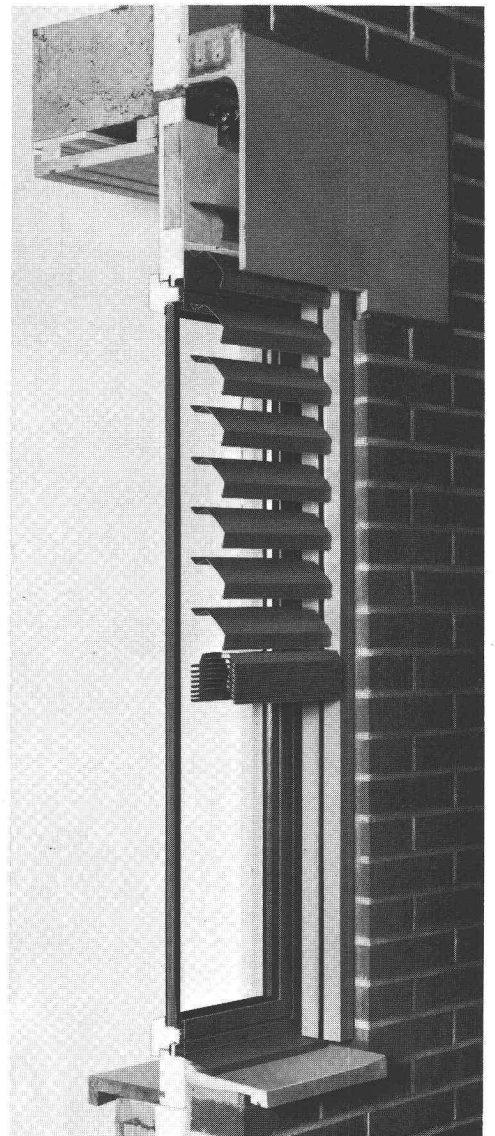
Volet roulant empilable ROLPAC®

Le volet roulant qui supprime les problèmes d'isolation en même temps que le point faible formé par le caisson. La solution la plus économique pour les maisons d'habitation. La nouveauté la plus réussie dans ce secteur depuis 20 ans!



Store vénitien à câble d'acier GRI-NO-TEX®

Le nouveau store vénitien remplissant les mêmes fonctions que le tout-métal, mais d'exécution plus légère. Stabilité et longévité accrues grâce au remplacement des éléments de liaison en textile par des raccords métalliques. Le store hautes performances à prix avantageux.



Store tout métal METALUNIC®

Store tous usages groupant les fonctions du store vénitien et du volet roulant. Parfait de forme et résistant aux tempêtes. Le store qui répond aux plus hautes exigences, et le prouve depuis bientôt 10 ans.

N'hésitez pas à nous demander notre documentation ou une offre sans engagement, ou adressez-vous simplement à notre agence la plus proche. Nos spécialistes se feront un plaisir de vous conseiller.

Principaux domaines d'utilisation

	ROLPAC®	GRI-NO-TEX®	METALUNIC®
Maisons d'habitation	●	●	●
Ecoles		●	●
Hôpitaux		●	●
Foyers et cliniques	●	●	●
Bâtiments commerciaux		●	●
Bâtiments administratifs		●	●
Bâtiments industriels	●	●	●

Succursales et représentations:

BÂLE 061/301030 ● BERNE 031/252855 ● CADENAZZO 092/622338 ● COIRE 081/241068 ● GENÈVE 022/439577 ● KREUZLINGEN 072/725056 ● LAUSANNE 021/261840 ● LUCERNE 041/227242 ● NEUCHÂTEL 038/259612 ● NIEDERLENZ AG 064/515171 ● OBERWIL BL 061/301030 ● ST-GALL 071/256665 ● SIERRE 027/550754 ● THOUNE 033/363644 ● WINTERTHOUR 052/256021 ● ZURICH 01/2417333

GRIESSER

GRIESSER SA 8355 AADORF
052 / 47 25 21