

Objekttyp: **Miscellaneous**

Zeitschrift: **Ingénieurs et architectes suisses**

Band (Jahr): **106 (1980)**

Heft 9

PDF erstellt am: **13.07.2024**

Nutzungsbedingungen

Die ETH-Bibliothek ist Anbieterin der digitalisierten Zeitschriften. Sie besitzt keine Urheberrechte an den Inhalten der Zeitschriften. Die Rechte liegen in der Regel bei den Herausgebern. Die auf der Plattform e-periodica veröffentlichten Dokumente stehen für nicht-kommerzielle Zwecke in Lehre und Forschung sowie für die private Nutzung frei zur Verfügung. Einzelne Dateien oder Ausdrucke aus diesem Angebot können zusammen mit diesen Nutzungsbedingungen und den korrekten Herkunftsbezeichnungen weitergegeben werden. Das Veröffentlichen von Bildern in Print- und Online-Publikationen ist nur mit vorheriger Genehmigung der Rechteinhaber erlaubt. Die systematische Speicherung von Teilen des elektronischen Angebots auf anderen Servern bedarf ebenfalls des schriftlichen Einverständnisses der Rechteinhaber.

Haftungsausschluss

Alle Angaben erfolgen ohne Gewähr für Vollständigkeit oder Richtigkeit. Es wird keine Haftung übernommen für Schäden durch die Verwendung von Informationen aus diesem Online-Angebot oder durch das Fehlen von Informationen. Dies gilt auch für Inhalte Dritter, die über dieses Angebot zugänglich sind.

Ingénieurs et architectes suisses

Bulletin technique de la Suisse romande

Paraît tous les 15 jours

106e année

No 9/80

1er mai 1980

Société des éditions des associations techniques universitaires (SEATU)

Organe officiel

de la Société suisse des ingénieurs et des architectes (SIA),

de la Société vaudoise des ingénieurs et des architectes (SVIA),

des Sections genevoise, jurassienne et fribourgeoise de la SIA,

de l'Association amicale des anciens élèves de l'EPFL (Ecole polytechnique fédérale de Lausanne),

des Groupes romands des anciens élèves de l'EPFZ (Ecole polytechnique fédérale de Zurich)

et de l'Association suisse des ingénieurs-conseils (ASIC).

Rédaction

Rédaction de « Ingénieurs et architectes suisses », tirés à part, renseignements :

Av. de Cour 27,
CH-1007 Lausanne
Tél. (021) 47 20 98 (mardi et
jeudi, 14 h. à 16 h. 30)

Jean-Pierre Weibel,
ing. EPFZ-SIA,
rédacteur en chef

Walter Peter, ing. EPFL-SIA
rédacteur

Impression :
Imprimerie La Concorde
1066 Epalinges

Les manuscrits ne seront rendus
qu'après accord avec la
rédaction

La reproduction même partielle
du texte et des illustrations n'est
autorisée qu'avec l'accord de la
rédaction et l'indication de la
source.

Abonnements

Un an, Suisse Fr. 78.-
Un an, étranger Fr. 84.-
Prix du numéro, Suisse Fr. 5.-
Prix du numéro, étranger Fr. 6.-

Abonnement à prix réduit pour
les étudiants et les membres SIA,
A3E2PL, GEP, ASIC, FAS et
UTS.

CCP : Ingénieurs et architectes
suisses (Bulletin technique de la
Suisse romande),
No 10-5775, Lausanne

Adresser toutes communications
concernant abonnement, vente
au numéro, changement
d'adresse, expédition, etc.
à Imprimerie La Concorde,
case postale 330, 1010 Lausanne.
Tél. (021) 33 31 41.

Régie des annonces

Iva

IVA SA de publicité
internationale
19, av. de Beaulieu
1004 Lausanne
Tél. (021) 37 72 72

Siège central :
Beckenhofstr. 16, 8035 Zurich
Tél. (01) 26 97 40

Schweizer Ingenieur und Architekt

Schweizerische Bauzeitung

Adresse : Postfach,
CH-8021 Zürich
Tel. (01) 201 55 36

Numéro 15/80

Die Hochleistungs-Zahnrad-
hobelmaschine SH-1200.
Von Peter Bloch, Zürich 355
Das « Shot-peenen » von
Zahnradern. Von J. Horo-
witz, Zürich 359
Die ausserordentliche Ver-
formung der Staumauer
Zeuzier 376
Karl Rüttschi zum 75. Ge-
burtstag. Von M. Künzler,
Nussbaumen 377

Numéro 16/80

Architekturformen im länd-
lichen Raum. Von Walter
Zeh, Ostermundigen 379
Bauprogramm 1980 für
die Nationalstrassen 389
Fertigungskontrolle im Bau-
wesen. Von Bert Romer,
Beinwil a. S. 393
Aluminiumbedampfung von
Kunststoff im Hochvakuum 396

Sommaire

Concours B33

Carnet des concours B34

Actualité B34, 118

EPFL B34

Installations hydro-électriques

La Baie James : un gigan-
tesque complexe hydro-
électrique (suite et fin),
par Pierre Joseph 111

Vie de la SIA 118, B35

Equipement des bâtiments

Atténuation des ondes
électromagnétiques de choc
par l'acier des armatures
de béton, par Hubert Sau-
vain et Chung Chi Lin 119

Industrie et technique 123, B35

Bibliographie 124

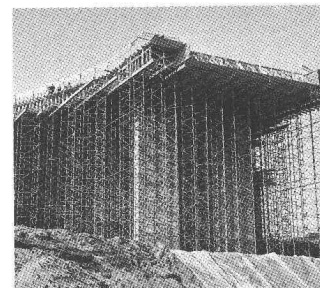
Expositions B35

Documentation générale B36

Dans le prochain numéro :

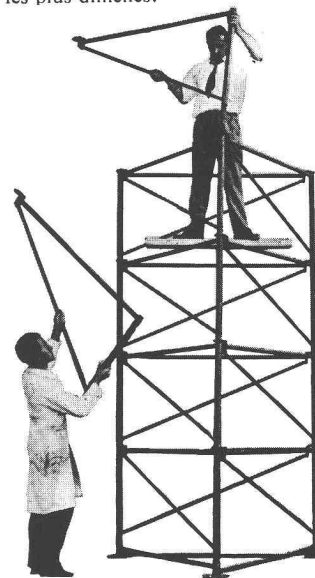
Digues flottantes :
conception et efficacité

Couverture



Éléments PAL. Tours d'étagage sur les chantiers modernes

Les tours d'étagage PAL convien-
nent tout spécialement pour la
construction de ponts, de dalles à
grande portée et autres construc-
tions spéciales.
Créé en 1962, l'élément PAL a
rencontré un succès toujours crois-
sant, à tel point qu'il est actuelle-
ment utilisé sur un plan mondial et
qu'il fait l'objet de brevets inter-
nationaux.
Les éléments PAL permettent de
résoudre les problèmes d'étagage
les plus difficiles.



Caractéristiques techniques

PAL est le seul système constitué
d'éléments triangulaires indéfor-
mables s'emboîtant les uns dans
les autres. Rigidité extrême due à
la forme triangulaire. Résistance
considérable : charge admissible à
grande hauteur 12 tonnes avec
tour triangulaire, resp. 16 tonnes
avec tour carrée et coeff. sécurité
au flambage 3.
Charge admissible (coeff. de sécu-
rité 3) :

PAL

Fabrication, vente et location :
Siège social PAL SA
1, avenue Rambert
1005 Lausanne, Tél. 021/28 45 18