

Objekttyp: **TableOfContent**

Zeitschrift: **Ingénieurs et architectes suisses**

Band (Jahr): **106 (1980)**

Heft 10

PDF erstellt am: **13.07.2024**

Nutzungsbedingungen

Die ETH-Bibliothek ist Anbieterin der digitalisierten Zeitschriften. Sie besitzt keine Urheberrechte an den Inhalten der Zeitschriften. Die Rechte liegen in der Regel bei den Herausgebern. Die auf der Plattform e-periodica veröffentlichten Dokumente stehen für nicht-kommerzielle Zwecke in Lehre und Forschung sowie für die private Nutzung frei zur Verfügung. Einzelne Dateien oder Ausdrucke aus diesem Angebot können zusammen mit diesen Nutzungsbedingungen und den korrekten Herkunftsbezeichnungen weitergegeben werden. Das Veröffentlichen von Bildern in Print- und Online-Publikationen ist nur mit vorheriger Genehmigung der Rechteinhaber erlaubt. Die systematische Speicherung von Teilen des elektronischen Angebots auf anderen Servern bedarf ebenfalls des schriftlichen Einverständnisses der Rechteinhaber.

Haftungsausschluss

Alle Angaben erfolgen ohne Gewähr für Vollständigkeit oder Richtigkeit. Es wird keine Haftung übernommen für Schäden durch die Verwendung von Informationen aus diesem Online-Angebot oder durch das Fehlen von Informationen. Dies gilt auch für Inhalte Dritter, die über dieses Angebot zugänglich sind.

Ein Dienst der *ETH-Bibliothek*
ETH Zürich, Rämistrasse 101, 8092 Zürich, Schweiz, www.library.ethz.ch

<http://www.e-periodica.ch>

Ingénieurs et architectes suisses

Bulletin technique
de la Suisse romande

Paraît tous les 15 jours

106e année No 10/80 15 mai 1980

Société des éditions
des associations techniques
universitaires (SEATU)

Organe officiel

de la Société suisse des
ingénieurs et des architectes (SIA),

de la Société vaudoise des
ingénieurs et des architectes
(SVIA),

des Sections genevoise,
jurassienne et fribourgeoise de la
SIA,

de l'Association amicale
des anciens élèves de l'EPFL
(Ecole polytechnique fédérale
de Lausanne),

des Groupes romands des
anciens élèves de l'EPFZ (Ecole
polytechnique fédérale de
Zurich)

et de l'Association suisse des
ingénieurs-conseils (ASIC).

Rédaction

Rédaction de « Ingénieurs et
architectes suisses », tirés à part,
renseignements :

Av. de Cour 27,
CH-1007 Lausanne
Tél. (021) 47 20 98 (mardi et
jeudi, 14 h. à 16 h. 30)

Jean-Pierre Weibel,
ing. EPFZ-SIA,
rédacteur en chef

Walter Peter, ing. EPFL-SIA
rédacteur

Impression :

Imprimerie La Concorde
1066 Epalinges

Les manuscrits ne seront rendus
qu'après accord avec la
rédaction

La reproduction même partielle
du texte et des illustrations n'est
autorisée qu'avec l'accord de la
rédaction et l'indication de la
source.

Abonnements

Un an, Suisse Fr. 78.-
Un an, étranger Fr. 84.-
Prix du numéro, Suisse Fr. 5.-
Prix du numéro, étranger Fr. 6.-

Abonnement à prix réduit pour
les étudiants et les membres SIA,
A3E2PL, GEP, ASIC, FAS et
UTS.

CCP : Ingénieurs et architectes
suisses (Bulletin technique de la
Suisse romande),
No 10-5775, Lausanne

Adresser toutes communications
concernant abonnement, vente
au numéro, changement
d'adresse, expédition, etc.
à Imprimerie La Concorde,
case postale 330, 1010 Lausanne.
Tél. (021) 33 31 41.

Régie des annonces

Iva

IVA SA de publicité
internationale
19, av. de Beaulieu
1004 Lausanne
Tél. (021) 37 72 72

Siège central :
Beckenhofstr. 16, 8035 Zurich
Tél. (01) 26 97 40

Schweizer Ingenieur und Architekt

Schweizerische Bauzeitung

Adresse : Postfach,
CH-8021 Zürich
Tel. (01) 201 55 36

Numéro 17/80

Airbus — Erfolg eines
europäischen Flugzeug-
programms. Von Georges
Bridel, Zürich 401
Stahlskelettbau für Rohstoff-
und Klinkerlager in Yandev,
Nigeria. Von Paul Bongard,
Aigle 406
Bauschäden — die Putz-
armierung kritisch betrachtet.
Von Jean Stieger, Vaduz 410
Restauration eines Gas-
behälters in Hannover. Von
Rolf Wékel, Hannover 412

Numéro 18/80

Das Überwerfungsbauwerk
Nord und der Tannwald-
tunnel der Schweizerischen
Bundesbahnen in Olten. Von
Karl Heini, Luzern, und
Theodor Müller, Solothurn 419
Geotechnische Probleme
beim Bau der Luftseilbahn
Trockener Steg - Klein Mat-
terhorn. Von Urs Rieder,
Hans-Rudolf Keusen und
Jean-Louis Amiguet, Zolli-
kofen 428

Sommaire

Concours B37

Carnet des concours B38

EPFZ B38, B40

Hydraulique

Digues flottantes : concep-
tion et efficacité, par Jacques
Bruschin et Max Keller 125

Actualité

Une lumière au bout du
tunnel sous la Manche ? 131

Industrie et technique B39

Congrès B39

Vie de la SIA B40

EPFL B40

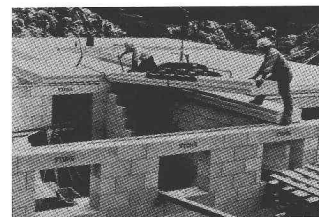
Documentation générale B40

Dans le prochain numéro :

Les critères de rupture
en analyse des contraintes

Peut-on encore construire
dans une cité ancienne ?

Couverture



Ytong, une contribution à l'éco-
nomie d'énergie, éprouvé depuis
plus de 50 ans.
Le matériau de construction idéal
pour toutes les zones climatiques.

Ytong est un béton cellulaire
durci à l'autoclave, fabriqué à
partir d'un matériau de base sili-
ceux (sable), du ciment, de la
chaux et d'un agent gonflant
(poudre d'aluminium).
Maçonnerie Ytong = isolation
thermique élevée.
Valeur K 0,37 Kcal/h m² °C.

Ytong convient à la construction
de murs extérieurs et intérieurs
(porteurs ou non porteurs), de
murs de sous-sol, de toitures et de
plancher, c'est-à-dire de pavillons
familiaux ou d'immeubles com-
plets.

Ytong, l'élément idéal pour
— constructions nouvelles et an-
ciennes,
— rénovations,
— agrandissements.

Certains matériaux ne sont prévus
que pour un seul usage. Ce n'est
pas le cas de Ytong, l'élément de
construction comportant toutes les
propriétés techniques adaptées à
tous les usages :

pour une maison cosquée avec une
isolation thermique optimale,
pour un garage à construire rapi-
dement,
pour une température idéale et
constante dans la cave,
pour l'aménagement des combles,
pour procurer plus de confort,
ou bien l'extension de locaux
existants,

Ytong est adapté à tous ces usa-
ges.

Il retient la chaleur, absorbe le
son, garantit la stabilité, raccour-
cit le temps de construction et
abaisse le coût : voilà tous ses
avantages.

Prenez la peine de vous informer.
Non seulement sur Ytong, car
plus vous en connaîtrez sur d'au-
tres matériaux, mieux vous appré-
ciez Ytong.

Ytong signifie vivre mieux et plus
agréablement.

Informations et vente par les mar-
chands de matériaux de construc-
tion ou par

Ytong Zurich SA,
Grüthstrasse 44, 8002 Zurich,
Téléphone (01) 202 35 71.