

Objekttyp: **Advertising**

Zeitschrift: **Ingénieurs et architectes suisses**

Band (Jahr): **106 (1980)**

Heft 11

PDF erstellt am: **13.07.2024**

### **Nutzungsbedingungen**

Die ETH-Bibliothek ist Anbieterin der digitalisierten Zeitschriften. Sie besitzt keine Urheberrechte an den Inhalten der Zeitschriften. Die Rechte liegen in der Regel bei den Herausgebern. Die auf der Plattform e-periodica veröffentlichten Dokumente stehen für nicht-kommerzielle Zwecke in Lehre und Forschung sowie für die private Nutzung frei zur Verfügung. Einzelne Dateien oder Ausdrucke aus diesem Angebot können zusammen mit diesen Nutzungsbedingungen und den korrekten Herkunftsbezeichnungen weitergegeben werden. Das Veröffentlichen von Bildern in Print- und Online-Publikationen ist nur mit vorheriger Genehmigung der Rechteinhaber erlaubt. Die systematische Speicherung von Teilen des elektronischen Angebots auf anderen Servern bedarf ebenfalls des schriftlichen Einverständnisses der Rechteinhaber.

### **Haftungsausschluss**

Alle Angaben erfolgen ohne Gewähr für Vollständigkeit oder Richtigkeit. Es wird keine Haftung übernommen für Schäden durch die Verwendung von Informationen aus diesem Online-Angebot oder durch das Fehlen von Informationen. Dies gilt auch für Inhalte Dritter, die über dieses Angebot zugänglich sind.

# Ingénieurs et architectes suisses

Bulletin technique  
de la Suisse romande

Paraît tous les 15 jours

106e année No 11/80 29 mai 1980

Société des éditions  
des associations techniques  
universitaires (SEATU)

Organe officiel

de la Société suisse des  
ingénieurs et des architectes (SIA),

de la Société vaudoise des  
ingénieurs et des architectes  
(SVIA),

des Sections genevoise,  
jurassienne et fribourgeoise de la  
SIA,

de l'Association amicale  
des anciens élèves de l'EPFL  
(Ecole polytechnique fédérale  
de Lausanne),

des Groupes romands des  
anciens élèves de l'EPFZ (Ecole  
polytechnique fédérale de  
Zurich)

et de l'Association suisse des  
ingénieurs-conseils (ASIC).

## Rédaction

Rédaction de « Ingénieurs et  
architectes suisses », tirés à part,  
renseignements :

Av. de Cour 27,  
CH-1007 Lausanne  
Tél. (021) 47 20 98 (mardi et  
jeudi, 14 h. à 16 h. 30)

Jean-Pierre Weibel,  
ing. EPFZ-SIA,  
rédacteur en chef

Walter Peter, ing. EPFL-SIA  
rédacteur

Impression :  
Imprimerie La Concorde  
1066 Epalinges

Les manuscrits ne seront rendus  
qu'après accord avec la  
rédaction

La reproduction même partielle  
du texte et des illustrations n'est  
autorisée qu'avec l'accord de la  
rédaction et l'indication de la  
source.

## Abonnements

Un an, Suisse Fr. 78.-  
Un an, étranger Fr. 84.-  
Prix du numéro, Suisse Fr. 5.-  
Prix du numéro, étranger Fr. 6.-

Abonnement à prix réduit pour  
les étudiants et les membres SIA,  
A3E2PL, GEP, ASIC, FAS et  
UTS.

CCP : Ingénieurs et architectes  
suisses (Bulletin technique de la  
Suisse romande),  
No 10-5775, Lausanne

Adresser toutes communications  
concernant abonnement, vente  
au numéro, changement  
d'adresse, expédition, etc.  
à Imprimerie La Concorde,  
case postale 330, 1010 Lausanne.  
Tél. (021) 33 31 41.

## Régie des annonces

Iva

IVA SA de publicité  
internationale  
19, av. de Beaulieu  
1004 Lausanne  
Tél. (021) 37 72 72

Siège central :  
Beckenhofstr. 16, 8035 Zurich  
Tél. (01) 26 97 40

# Schweizer Ingenieur und Architekt

Schweizerische Bauzeitung

Adresse : Postfach,  
CH-8021 Zürich  
Tel. (01) 201 55 36

### Numéro 19/80

Punktweise und konsolartige  
Auflagerung von Platten-  
rändern. Eine konstruktive  
Lösungsmöglichkeit am Bei-  
spiel der Heimschule für  
Sehbehinderte in Baar. Von  
Egon J. Huwyler, Baar 443  
Grosse Armierungsstäbe im  
Massivbau. Versuche unter  
statischer und oft wiederhol-  
ter Belastung. Von Aluis  
Maissen, Dübendorf 446

### Numéro 20/80

Anwendung eines einzigen  
Bausystems für die Planung  
eines Grossauftrags. Von  
Stefan von Jankovich 461  
Wohnkolonie Limmat-  
strasse ZH : Energetische  
Massnahmen. Bericht des  
Hochbauinspektorates der  
Stadt Zürich 470  
Plasma-Wand-Wechsel-  
wirkung 476

## Sommaire

|   |               |
|---|---------------|
| Concours  | B41           |
| Carnet des concours   | B42           |
| UIA   | B42           |
| Bibliographie   | B42, 142, 144 |
| Mécanique   |               |
| Les critères de rupture en<br>analyse des contraintes,<br>par Nicolas Xenophontidis | 133           |
| Urbanisme   |               |
| Peut-on encore construire<br>dans une cité ancienne ?                               | 135           |
| Actualité   | 142           |
| Industrie et technique  | 143, B43      |
| Produits nouveaux   | B43           |
| Congrès   | B44           |
| EPFL  | B44           |
| Vie de la SIA   | B44           |
| Documentation générale  | B44           |

## Dans le prochain numéro :

Le coefficient d'écoulement  
maximum

## Couverture



**Bâtiment locatif HLM  
et commercial Saint-Georges,  
Petit-Lancy, Genève**

Réalisation : 1977-1979.

*Maitre de l'ouvrage* : Le Syndicat  
des Promoteurs Saint-Georges  
Les Cèdres, représenté par la  
Compagnie Financière de Pro-  
motion Immobilière, Genève.

*Architecte* : Rodolphe Garabédian,  
architecte EPL/SIA, Genève.

*Ingénieurs civils* : Bureau d'étude  
de la S.A. Conrad Zschokke et  
Pierre Schweizer, ingénieur civil  
EPL/SIA, Genève.

*Entreprise générale* : LOSAG S.A.,  
Genève.

Construction d'un bâtiment groupant  
des habitations à loyers  
modérés (HLM) et des locaux  
commerciaux.

La construction a été réalisée en  
entreprise générale par LOSAG  
S.A. pour un prix forfaitaire  
jusqu'à la fin des travaux (toutes  
hausses comprises) et dans des  
délais arrêtés d'avance par contrat.

*Ouverture du chantier* : août 1977.

*Mise hors d'eau* : octobre 1978.

*Réception de l'ouvrage* : septembre  
1979.

Principales caractéristiques du bâ-  
timent qui comprend au total  
15 niveaux :

*Sous-sol* : Abris P.C., locaux  
communs et techniques, garages,  
dépôts, locaux commerciaux,  
magasins donnant sur le patio.

*Rez-de-chaussée* : Entrées immeu-  
ble, magasins.

*Etages* : Logements à loyers modé-  
rés 3, 4 et 5 pièces.

*Attique* : Logements à loyers  
libres 7 et 8 pièces.

Gros œuvre en béton armé, façades  
en éléments préfabriqués simples  
et sandwiches. Fenêtres et portes  
extérieures en bois, bois métal et  
métal. Installations techniques  
conventionnelles.

*Volume de construction* : environ  
40 000 m<sup>3</sup>.



# Bien des problèmes\* ne surgissent malheureusement qu'après transmission de la commande.



**\*Si vous avez affaire à Isotech, vous avez de la chance!**

Car nous sommes spécialistes en la matière lorsqu'il s'agit de résoudre tous problèmes de jointoiements, de revêtements synthétiques, de découpage et carottage de béton, de rainurage de routes et pistes d'aéroports. Nos laboratoires, eux, solutionnent les problèmes concernant les matériaux et les procédés. Et pour ce qui est des problèmes de traitement et d'application, nous mettons au point de temps à autre une nouvelle machine ou un nouveau procédé apportant la solution appropriée. Car face aux problèmes, notre ambition est sans limite!

## ISOTECH

Isotech SA, route de Crochy 20, 1024 Ecublens, Tél. 021/35 95 85  
siège social, 8404 Winterthour, Hegmattenstr. 20, Tél. 052/27 27 27

### **Demande d'information**

Veuillez nous faire parvenir votre documentation, concernant:

\_\_\_\_\_

Nom/raison sociale \_\_\_\_\_

à l'att. de \_\_\_\_\_

Rue et No. \_\_\_\_\_

NP/Localité \_\_\_\_\_

Téléphone \_\_\_\_\_

B504



# au 1er Juin FOAMGLAS® est suisse



Au 1er juin 1980, PITTSBURGH CORNING EUROPE ouvre une nouvelle filiale suisse. PITTSBURGH CORNING SUISSE, cela signifie, pour tous les professionnels du bâtiment, un nouvel interlocuteur valable. Vous le savez, l'isolant FOAMGLAS® est beaucoup plus qu'un simple matériau d'isolation thermique.

Ses propriétés physiques exceptionnelles permettent la mise au point de systèmes d'isolation également exceptionnels. Vous présenter les possibilités de cette technologie avancée est notre premier objectif. Un service commercial attentif entouré de techniciens expérimentés est dès à présent à votre service en Suisse.

Désirez-vous documentation, échantillon ou information particulière? Appelez-le. Dès maintenant.



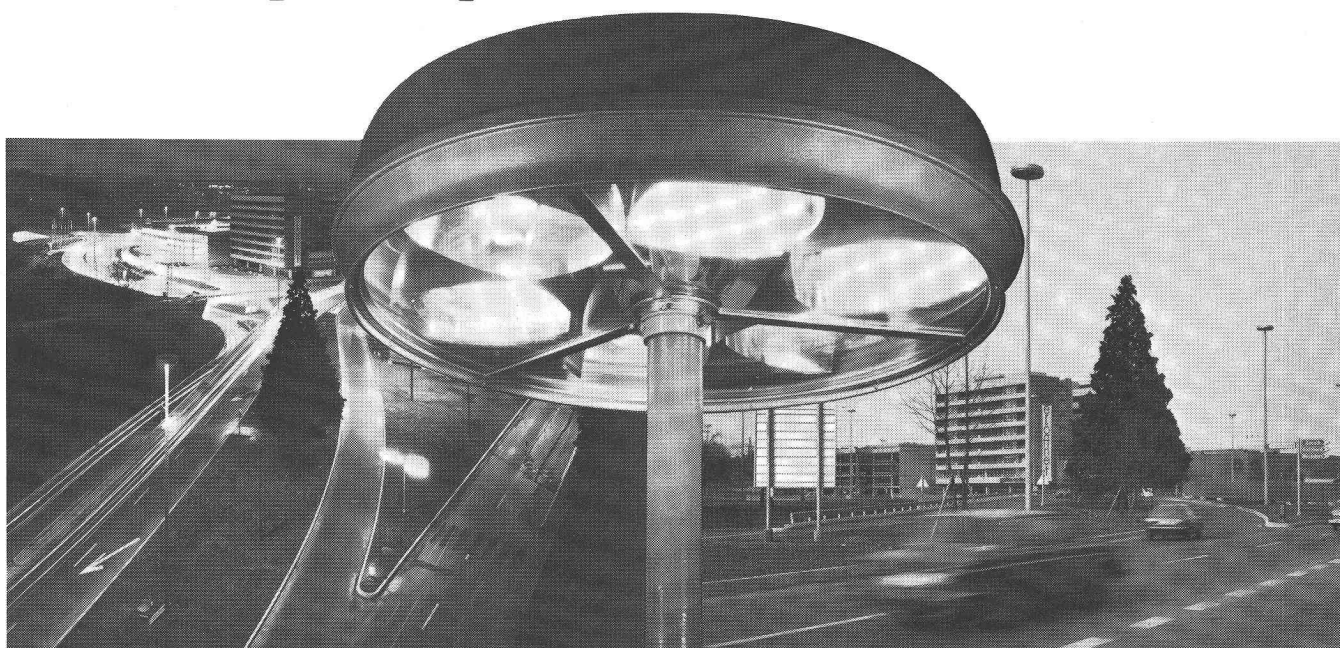
**FOAMGLAS®**

36, Quai du Haut, 2503 Bienne  
Téléphone 032/23 55 55 / 23 55 56  
Télex 349436

---

**SIEMENS**

# Technique d'installation avantageuse: Les luminaires SiSTELLAR-City offrent plus que de la lumière



B543

## 1. Montage et entretien avantageux

Avant le montage: Mettre la source lumineuse en place, réglage des réflecteurs par nos soins.

Lors du montage: Ajustage uniquement selon les marques et le montage est déjà terminé.

Entretien: Monter à l'aide d'un skyworker, lever les verres en forme de segment et les tourner, changer les sources lumineuses, remettre les verres et descendre, c'est tout.

## 2. Durée de vie plus longue pour les sources lumineuses et les selfs

Les selfs et le compartiment des lampes sont séparés et ventilés.

## 3. Moins de points lumineux pour le même niveau d'éclairage

En moyenne 60%! Nos réalisations le prouvent. Nous vous les présentons volontiers.

## Et encore:

- Introduits et éprouvés depuis des années.
- Système breveté (Brevet No CH 543040 et CH 543402).
- Projets et conseils par Siemens-Albis.

Nous vous informons volontiers d'une manière plus détaillée. Ecrivez ou appelez-nous. Nous sommes à votre disposition.

**Siemens-Albis SA**  
**Installations**  
**Rue du Bugnon 42**  
**1020 Renens**  
**Tél. 021/34 96 31**

**8047 Zurich, 01/247 31 11**  
**6904 Lugano, 091/51 92 71**

# La solution la plus avantageuse: Luminaires SiSTELLAR-City chez votre partenaire Siemens-Albis

---



# 4

**des raisons  
pour lesquelles  
le chauffage par le sol  
MULTIBETON® est aujourd'hui  
no 1 en Europe du chauffage  
à basse température :**

## 1.

**MULTIBETON offre la sécurité!**  
Sécurité due à la très haute qualité du tube rose et garantie par la compétence des spécialistes chargés de la pose.

## 2.

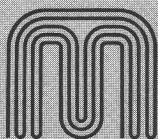
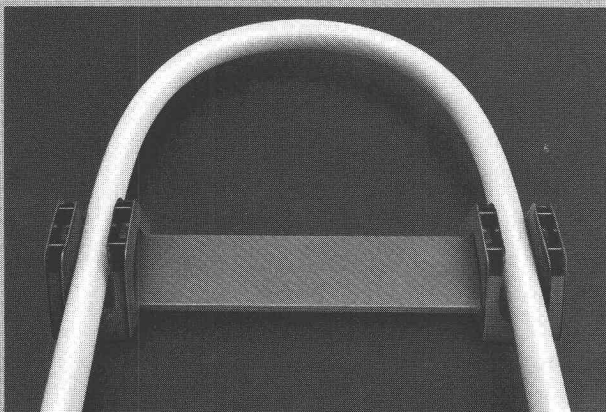
**MULTIBETON a fait ses preuves!**  
Le système MULTIBETON est dans exploitation depuis plus de dix ans. Notre meilleure référence: 90'000 unités d'habitation représentant 8 millions de m<sup>2</sup> de sol équipé.

## 3.

**MULTIBETON est économique!**  
Voilà qui compte, de nos jours! Grâce à un spectre thermique particulièrement favorable, économie des frais de chauffage de 10% ou davantage!

## 4.

**MULTIBETON a de l'avenir!**  
Le système peut en tout temps être équipé de collecteurs solaires ou de pompes à chaleur. MULTIBETON est prêt aujourd'hui déjà pour les énergies du futur.



**MULTIBETON®  
Chauffage par le sol**

*Le système de chauffage multi-efficace.*

GRÜNDLER S.A. 8202 Schaffhouse  
Tél. 053/5 11 67



## **Les professionnels des toits plats choisissent Sarnafil®.**

*Et cela pour de bonnes raisons:*



B488

Port-franc, Genève - Architecte: Koechlin René et Mozer Marc, Genève  
7'000 m<sup>2</sup> fixés mécaniquement

Lorsque les professionnels des toits plats testent Sarnafil et le considèrent comme satisfaisant, cela veut déjà dire beaucoup. Si de tels spécialistes avec autant d'expérience utilisent Sarnafil depuis des années, cela veut tout dire.

Ce que les professionnels des toits plats constatent unanimement, c'est l'enthousiasme des collaborateurs Sarna pour leur produit. La véritable «passion» qu'ils vouent à chaque objet fait que tout l'étanchement Sarnafil joue exactement de A à Z.

Chez Sarna, nous appelons cela: Etanchement des toits plats avec système.



## **Sarna**

**Sarna Plastiques SA**

Service technique et vente  
pour la Suisse Romande  
35, Chemin de Bonne Espérance  
1006 Lausanne/Suisse  
Téléphone 021 29 54 13



**Sarnafil®:  
Etanchements des toits plats avec système.**



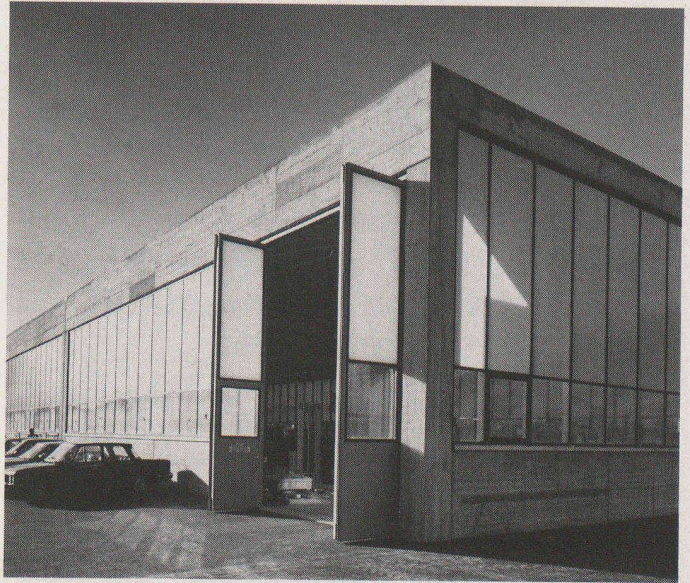
# Fenêtres unitherm de Geilinger: La solution écologique pour les bâtiments industriels et les rénovations.

Grâce aux profilés extérieurs en Néoprène interruption complète du pont thermique et absence de tous les frais d'entretien.

L'adaptation possible des profilés porteurs aux sollicitations permet de concevoir des solutions élancées et économiques.

Les fenêtres unitherm garantissent un r.o.i. à court terme, grâce à la réduction efficace des frais de chauffage.

Consultez notre prospectus dans la «Documentation suisse du bâtiment» ou mieux encore, contactez directement notre service technique.



## Atelier mécanique à Sevelen SG

Maitre de l'ouvrage: Gebrüder Tanner, Mechanische Werkstatt, Sevelen SG  
 Etude et direction des travaux: D. Eggenberger, architecte HTL, Buchs SG  
 Notre livraison: 600 m<sup>2</sup> de fenêtres unitherm avec vitrage isolant et plaques acryliques à panneaux doubles.

B497

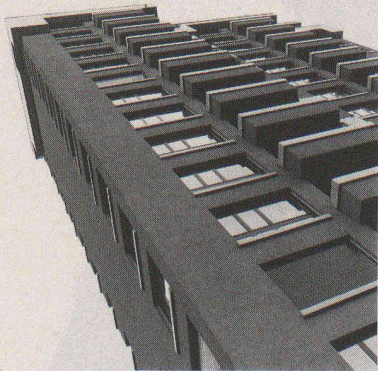
**GEILINGER**

 Entreprise d'ingénierie  
 et de constructions métalliques

 Geilinger SA  
 1462 Yvonand, Ch. des Cerisiers  
 Tél. 024 31 17 31, Télex 25981

 Basel, Bern, Bülach,  
 Elgg, Menziken, St. Gallen,  
 Winterthur, Yvonand, Zürich

# Fixit 60 - l'enduit prêt qu'on n'a pas dû améliorer depuis 15 ans



Un produit parfait ne se laisse plus perfectionner. Depuis 15 ans Fixit 60 a fait ses preuves en pratique de système d'enduit prêt sans problèmes. Depuis 15 ans Fixit 60 répond aux exigences de

plus en plus élevées au niveau de qualité d'un enduit prêt moderne. Depuis 15 ans les entrepreneurs ont toute confiance en Fixit 60 parce qu'il est très économique et permet une utilisation facile - manuelle et mécanique - en donnant surtout de la sûreté. Demandez des informations détaillées avec des renseignements sur les sources d'approvisionnement ou consultez directement notre service d'information.



# FIXIT®

## Coupon d'information

Envoyez-nous les informations sur Fixit 60

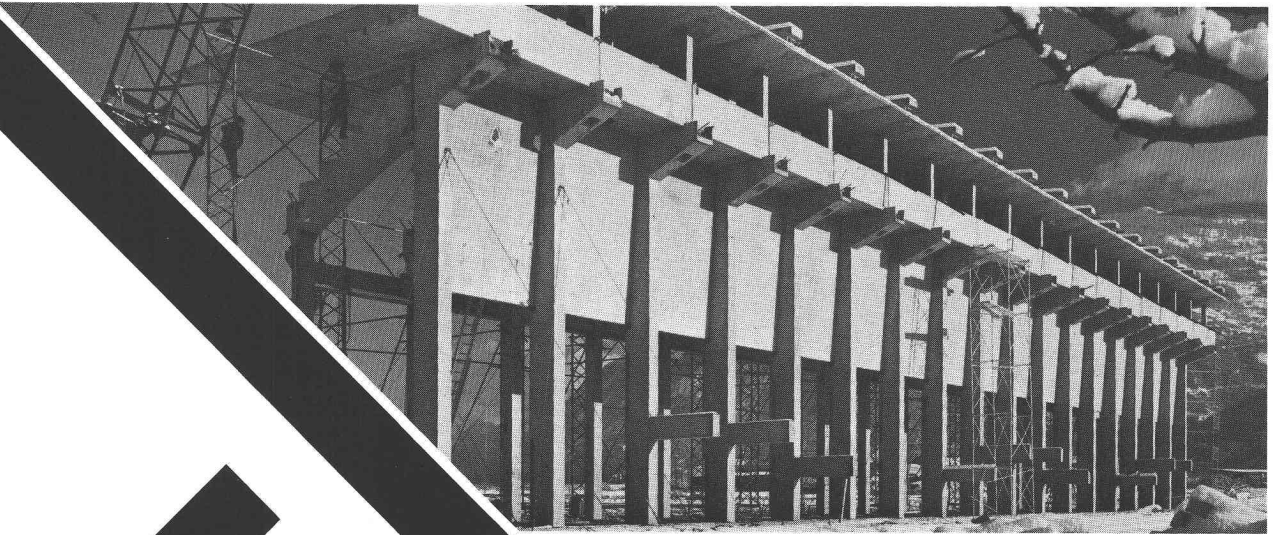
Maison \_\_\_\_\_

Rue \_\_\_\_\_

NP/Localité \_\_\_\_\_

Franz Haniel SA Bâle  
 Information et vente Bureau Weiach  
 8433 Weiach, Téléphone 01/858 26 61





# BTR PREBETON S.A.

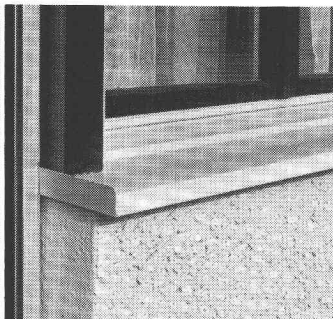
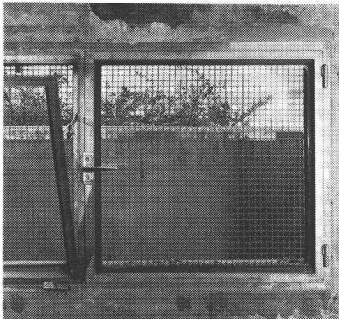
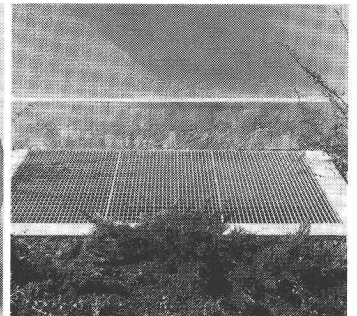
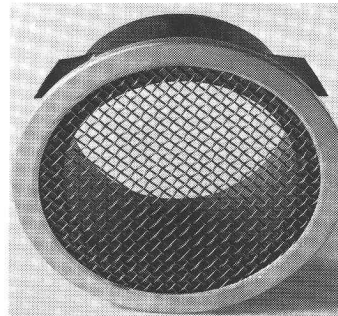
## Matériaux de construction

Zone industr. de Bois-Genoud · 1023 Crissier · Télex 24 766 · Tél. (021) 34 97 21

La grande expérience de notre bureau technique, de nos ateliers de production et de nos équipes de montage, nous permettent de résoudre tous les problèmes dans les domaines de la construction de ponts, tunnels et galeries, de halles industrielles, d'éléments de façades. Vous avez la créativité, nous pouvons la réaliser.

B430

## Éléments métalliques norm<sup>®</sup> pour le Bâtiment – pour que vous n'ayez pas à vous soucier du moindre détail.



En toute quiétude, laissez ce soin au spécialiste en éléments normalisés. En faisant appel à notre gamme étendue. Notamment pour ce qui touche à des objets spéciaux tels que boîtes à lettres, soupiraux, tablettes de fenêtre, grilles caillebotis ou portes en acier.

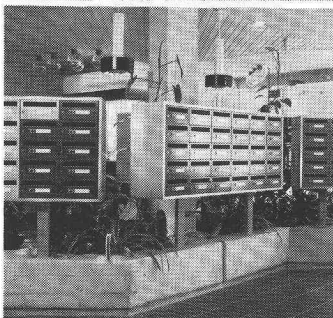


Je voudrais connaître  
l'ensemble de votre gamme.  
Je m'intéresse:

- à votre documentation complète
- au produit

IAS

- à recevoir votre appel téléphonique



B464

### MBZ norm<sup>®</sup>

#### MBZ Metallbau SA Zurich

Bureau de vente pour la Suisse romande  
Avenue Vinet 25 · 1004 Lausanne  
Tél. 021/38 16 16



# SCHICHTEX

Pour immeubles industriels et d'habitation,  
halles de sport, rénovation de bâtiments anciens et  
construction d'étables.

Depuis plus de 15 ans, permettent de lutter efficacement contre

**le chaud, le froid, le bruit**

Bau + Industriebedarf AG 4104 Oberwil / BL Tel. 061 30 40 30

B462

**famafloor s.a.**

Sol plastique sans joint  
à base de résine époxyde,  
à haute résistance mécanique  
et chimique

antidérapant  
étanche à l'eau, huile, graisse  
anti-poussière  
facile à l'entretien

Revêtement  
pour industries légères,  
laboratoires et bureaux

Revêtement  
pour industries lourdes,  
entrepôts et garages

Remise en état de fonds  
défectueux

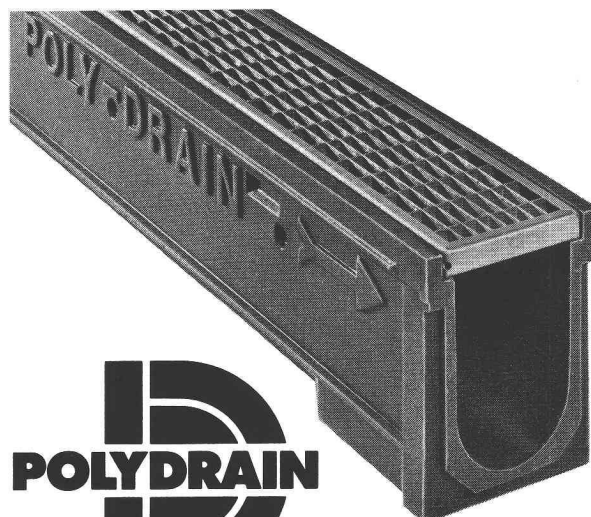
**1006 LAUSANNE**

ch. de Meillerie 6 ☐ (021) 22 98 32/33

Succursale Genève  
Chemin des Semailles 38,  
1212 Grand-Lancy (GE)  
Téléphone (022) 94 77 55

B157

**Le caniveau suisse  
en Pewetong.<sup>®</sup>**



Poly-Bauelemente AG  
Adliswil  
01 710 42 42

Demandez à votre marchand de matériaux de construc-  
tion POLYDRAIN, le caniveau suisse au nouveau concept.

**COLLIERS DE TUYAU FALU  
SIX FOIS SOUDÉS PAR  
BOSSAGES**

**En vente dans le commerce de la branche**

K. Fassbind-Ludwig + Cie 8646 Wagen près Jona 055/27 50 16

B153