

Objekttyp: **TableOfContent**

Zeitschrift: **Ingénieurs et architectes suisses**

Band (Jahr): **106 (1980)**

Heft 15-16

PDF erstellt am: **13.07.2024**

### **Nutzungsbedingungen**

Die ETH-Bibliothek ist Anbieterin der digitalisierten Zeitschriften. Sie besitzt keine Urheberrechte an den Inhalten der Zeitschriften. Die Rechte liegen in der Regel bei den Herausgebern.

Die auf der Plattform e-periodica veröffentlichten Dokumente stehen für nicht-kommerzielle Zwecke in Lehre und Forschung sowie für die private Nutzung frei zur Verfügung. Einzelne Dateien oder Ausdrucke aus diesem Angebot können zusammen mit diesen Nutzungsbedingungen und den korrekten Herkunftsbezeichnungen weitergegeben werden.

Das Veröffentlichen von Bildern in Print- und Online-Publikationen ist nur mit vorheriger Genehmigung der Rechteinhaber erlaubt. Die systematische Speicherung von Teilen des elektronischen Angebots auf anderen Servern bedarf ebenfalls des schriftlichen Einverständnisses der Rechteinhaber.

### **Haftungsausschluss**

Alle Angaben erfolgen ohne Gewähr für Vollständigkeit oder Richtigkeit. Es wird keine Haftung übernommen für Schäden durch die Verwendung von Informationen aus diesem Online-Angebot oder durch das Fehlen von Informationen. Dies gilt auch für Inhalte Dritter, die über dieses Angebot zugänglich sind.

# Ingénieurs et architectes suisses

Bulletin technique de la Suisse romande

Paraît tous les 15 jours

106e année No 15/16 31 juillet 1980

Société des éditions des associations techniques universitaires (SEATU)

Organe officiel

de la Société suisse des ingénieurs et des architectes (SIA),

de la Société vaudoise des ingénieurs et des architectes (SVIA),

des Sections genevoise, jurassienne et fribourgeoise de la SIA,

de l'Association amicale des anciens élèves de l'EPFL (Ecole polytechnique fédérale de Lausanne),

des Groupes romands des anciens élèves de l'EPFZ (Ecole polytechnique fédérale de Zurich)

et de l'Association suisse des ingénieurs-conseils (ASIC).

## Rédaction

Rédaction de « Ingénieurs et architectes suisses », tirés à part, renseignements :

Av. de Cour 27,  
CH-1007 Lausanne  
Tél. (021) 47 20 98 (mardi et jeudi, 14 h. à 16 h. 30)

Jean-Pierre Weibel,  
ing. EPFZ-SIA,  
rédacteur en chef

Walter Peter, ing. EPFL-SIA  
rédacteur

Impression :  
Imprimerie La Concorde  
1066 Epalinges

Les manuscrits ne seront rendus qu'après accord avec la rédaction

La reproduction même partielle du texte et des illustrations n'est autorisée qu'avec l'accord de la rédaction et l'indication de la source.

## Abonnements

Un an, Suisse Fr. 78.-  
Un an, étranger Fr. 84.-  
Prix du numéro, Suisse Fr. 5.-  
Prix du numéro, étranger Fr. 6.-

Abonnement à prix réduit pour les étudiants et les membres SIA, A3E2PL, GEP, ASIC, FAS et UTS.

CCP : Ingénieurs et architectes suisses (Bulletin technique de la Suisse romande),  
No 10-5775, Lausanne

Adresser toutes communications concernant abonnement, vente au numéro, changement d'adresse, expédition, etc. à Imprimerie La Concorde, case postale 330, 1010 Lausanne. Tél. (021) 33 31 41.

## Régie des annonces

IVA

IVA SA de publicité internationale  
19, av. de Beaulieu  
1004 Lausanne  
Tél. (021) 37 72 72

Siège central :  
Beckenhofstr. 16, 8035 Zurich  
Tél. (01) 26 97 40

# Schweizer Ingenieur und Architekt

Schweizerische Bauzeitung

Adresse : Postfach,  
CH-8021 Zürich  
Tel. (01) 201 55 36

### Numéro 27-28/80

Klebearmierung — eine neue Technik zur Erhaltung von Bausubstanz. Von *Ch. Ruggli, P. Wyss* und *G. Zenobi*, Zürich 653  
Das Bauen im Alten Peru. Von *Armin Bollinger*, Zürich 659  
Abbau der Energieverschwendung : Anpassen der Kesselleistung mit der Bemessungsscheibe. Von *René Weiersmüller*, Schlieren 674

### Numéro 29/80

Wechselwirkung zwischen Siedlungsstruktur und Wärmeversorgungssystemen. Von *Ueli Roth* und *Fritz Häubi*, Zürich 679  
Bautätigkeit im Jahre 1979 Zu «Stand- und Entgleisungssicherheit bei Bergbahnen», Ergänzungen von *Gaston Borgeaud*, Winterthur 688

## Sommaire

Concours B61

Congrès B62

### Energie solaire

Possibilités d'application de l'énergie solaire en Suisse, par *Robert Hohl* 203

Etude d'un aménagement capable de chauffer 18 000 personnes par l'énergie solaire par *Jean-Christophe Hadorn* 210

Bibliographie 209, 220, 230

### Gestion de l'énergie

Taux minima d'aération dans les habitations et les ateliers, par *Hans V. Wanner* 219

### Gestion dans la construction

Arabie Saoudite : La nouvelle cité universitaire de Riyadh, par *Jacques Paquet* 221

Industrie et technique 224, 229, B63

### Urbanisme

Détruire ou recycler, par *Slobodan M. Vasiljević* 225

### Mécanique

Les critères de rupture en analyse des contraintes (4e partie), par *Nicolas Xenophontidis* 228

Vie de la SIA 229

EPFL B64

Carnet des concours B64

Documentation générale B64

### Dans le prochain numéro :

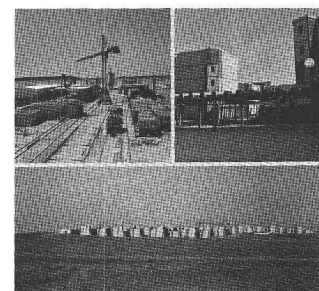
Les ponts du raccordement ferroviaire de l'aéroport de Zurich

N.B. Le prochain numéro d'Ingénieurs et architectes suisses paraîtra le 21 août 1980.

Nous remercions nos lecteurs de leur compréhension.

La Rédaction

## Couverture



1. Vue partielle de l'usine de préfabrication lourde pour la réalisation de la cité universitaire de Riyadh.
2. Vue d'une des nombreuses places du projet, présentant quelques-uns des 34 buildings avec ses aménagements extérieurs.
3. Vue d'ensemble du projet de la cité universitaire.

La société suisse Blanchut & Bertrand SA a son siège à Genève. Elle est implantée en Extrême-Orient, Moyen-Orient, Afrique et Amérique du Sud. Elle réalise «clés en main» des bâtiments, complexes touristiques et des usines avec mise en route de la fabrication.

Blanchut & Bertrand SA, en Arabie Saoudite depuis 1976, compte à son actif divers bâtiments: le siège de la Banque Islamique de Développement, des logements, un hôtel de 200 chambres avec un complexe sportif, etc.

Le principal projet de Blanchut & Bertrand SA en cours de réalisation est la première phase de la cité universitaire qui prévoit le logement de 4000 étudiants avec tous les services annexes, tels que restaurants, salle de spectacles, magasins, bureaux.

La conception et la réalisation «clés en main» du projet ont été faites par Blanchut & Bertrand SA dans les délais extrêmement courts de 20 mois.

Pour répondre à la très forte demande de logements à caractère social dans les pays en voie de développement, un procédé de préfabrication à 3 dimensions, permettant la réalisation de villas et petits bâtiments à étages, a été mis au point par le bureau d'études de Blanchut & Bertrand SA. Grâce au prix de construction bas et à la rapidité d'exécution, ce système prend un très grand essor. Le département Energie de la société participe au développement de la technologie de désintégration de la matière qui aura une grande influence sur les matériaux de construction.