

Objekttyp: **Competitions**

Zeitschrift: **Ingénieurs et architectes suisses**

Band (Jahr): **106 (1980)**

Heft 15-16

PDF erstellt am: **30.06.2024**

### **Nutzungsbedingungen**

Die ETH-Bibliothek ist Anbieterin der digitalisierten Zeitschriften. Sie besitzt keine Urheberrechte an den Inhalten der Zeitschriften. Die Rechte liegen in der Regel bei den Herausgebern. Die auf der Plattform e-periodica veröffentlichten Dokumente stehen für nicht-kommerzielle Zwecke in Lehre und Forschung sowie für die private Nutzung frei zur Verfügung. Einzelne Dateien oder Ausdrucke aus diesem Angebot können zusammen mit diesen Nutzungsbedingungen und den korrekten Herkunftsbezeichnungen weitergegeben werden. Das Veröffentlichen von Bildern in Print- und Online-Publikationen ist nur mit vorheriger Genehmigung der Rechteinhaber erlaubt. Die systematische Speicherung von Teilen des elektronischen Angebots auf anderen Servern bedarf ebenfalls des schriftlichen Einverständnisses der Rechteinhaber.

### **Haftungsausschluss**

Alle Angaben erfolgen ohne Gewähr für Vollständigkeit oder Richtigkeit. Es wird keine Haftung übernommen für Schäden durch die Verwendung von Informationen aus diesem Online-Angebot oder durch das Fehlen von Informationen. Dies gilt auch für Inhalte Dritter, die über dieses Angebot zugänglich sind.



Dispositif de vérification.

prononciation, enregistrées dans la mémoire de l'unité d'audition. Ce système permet donc de reproduire non pas un nombre limité de mots, mais n'importe lesquels.

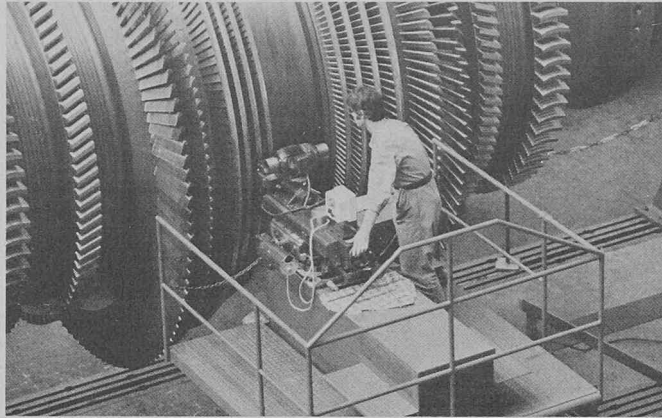
Un adaptateur (interface) sous forme de carte, installé dans la machine à écrire, contrôle et transmet, à l'aide d'un programme, au microprocesseur de l'unité d'audition les données ou signaux émis en appuyant sur les touches du clavier ou lors de la lecture du support magnétique sur lequel le texte est enregistré. Lorsqu'il reçoit le signal correspondant au caractère ou au mot qui a été tapé, le microprocesseur détermine la bonne association de phonèmes en repérant dans sa mémoire et en appliquant les règles de prononciation voulues.

Cela fait, le synthétiseur reçoit cette combinaison à la vitesse moyenne de quinze phonèmes à la seconde et produit les sons correspondants. Chaque commande se compose de huit bits, dont six définissent le phonème et deux des niveaux d'inflexion. Pour que la reconstruction se rapproche davantage de la voix humaine, le synthétiseur harmonise et modifie les commandes du microprocesseur de façon à observer des transitions, des pauses et un certain rythme. Le microprocesseur de l'unité d'audition IBM utilise une mémoire de 44 kilo-octets, à raison de 16 kilos de mémoire morte et de 4 de mémoire vive pour le programme de contrôle et de 24 kilos de mémoire morte pour le programme du langage. Le programme de contrôle contient aussi bien le système assurant le fonctionnement du matériel que les « procédures » d'exécution des fonctions automatiques. Le programme du langage contient les phonèmes et les règles de prononciation.

IBM Suisse  
Service d'Information  
General Guisan-Quai 26  
8002 Zurich

**Machine-tour pour aubes et arbres**

La fiabilité d'une machine en exploitation dépend non seulement de la qualité de la construction, mais également de la



fabrication. Les plus grandes machines-outils que l'on trouve dans les halles modernes de fabrication de BBC témoignent que BBC a l'intention de garder le rythme du développement technique : BBC dispose d'un parc de machines qui, d'après les connaissances actuelles, suffira largement à la construction de la prochaine génération de machines de puissances unitaires allant jusqu'à 3 millions de kW. Un exemple de plus à l'appui est la machine-tour représentée dans l'illustration pour l'usage

d'aubages et d'arbres pour des pièces allant jusqu'à un diamètre de 6,40 m, une distance entre les paliers de 12 m et un poids de 420 t. Des rotors avec des diamètres de palier jusqu'à 1,30 m peuvent y être usinés. Quant au rotor représenté dans l'illustration, il s'agit d'un rotor de turbine à vapeur basse pression de la classe de puissance de 1300 MW. Les bandages de couverture des premières 2x quatre rangées d'aubes sont usinés à l'aide d'un support de tournage (photo Brown Boveri).

**EPFL**

**Conférences**

Prochaines conférences organisées par l'Institut de la construction métallique de l'EPFL, en salle B 30, zone B 3 du bâtiment Génie civil de l'EPFL à Ecublens. M. John W. Fisher, professeur à Lehigh University (USA), présentera deux conférences sur des problèmes récents de fissuration de ponts aux USA :

- 1) le mardi 19 août 1980 à 10 h. 15 « The Difficulty of using A514 Steel in Bridges » (en anglais) ;
- 2) le mercredi 20 août 1980 à 10 h. 15 « The Problem of Web Plate Penetration » (en anglais).

M. Peter Schmalz, Dr sc., professeur adjoint à l'Université de Sherbrooke, Canada, présentera également une conférence le *mardi 26 août 1980* (en français) : « Calcul de la probabilité de ruine par simulation de Monte Carlo ».

**Carnet des concours**

**Maison de commune à Grône/VS**

La commune de Grône ouvre un concours de projets pour la construction de sa maison de commune. Elle invite tous les architectes ayant leur domicile professionnel ou privé dans le District de Sierre depuis une date antérieure au 1<sup>er</sup> janvier 1980 à lui présenter un projet. Les inscriptions sont enregistrées par la chancellerie de la Commune jusqu'au 5 septembre 1980. Les documents et fonds de maquette nécessaires à leur travail leur seront remis contre paiement d'un montant de 100 francs.

Le jury du concours est composé de Bernard Attinger, architecte cantonal, Sion; Gérard Théodoloz, président de la commune de Grône; Gilbert Micheloud, vice-président de la commune de Grône; Pierre Andrey, architecte SIA, Genève; Joseph Iten, archi-

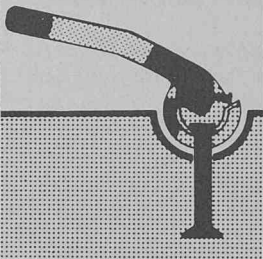
tecte FSAI, Sion; Jean-Pierre Braune, architecte, Sion (suppléant); Hubert Constantin, chef du Service cantonal de la protection civile, Sion, expert.

Le jury dispose d'une somme de 20000 francs pour l'attribution de 5 ou 6 prix et d'un montant de 4000 francs pour des achats éventuels.

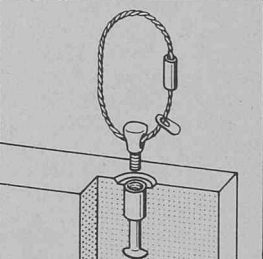
Les concurrents qui auraient des questions à poser quant aux directives et au programme devront formuler par lettre adressée à la chancellerie de la Commune jusqu'au 20.9.1980. Les projets devront être remis, non pliés, pour le 28.11.1980 à 17 heures. Programme: abris de protection civile, banque Raiffeisen, pharmacie-droguerie, poste de police, salle du Conseil communal, bureaux, service médico-social, bureaux de réserve pour l'administration, archives, locaux de service du bâtiment.

**Documentation générale**

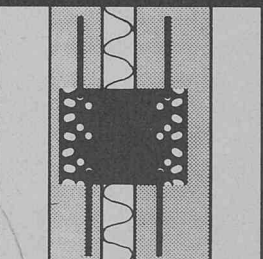
Voir page 6 des annonces.



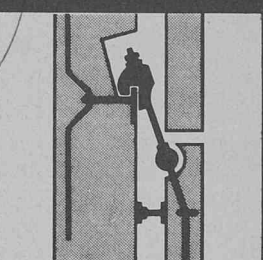
Ancres de transport à tête sphérique



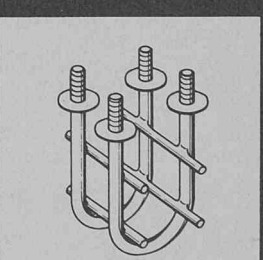
Ancres à douille




Cylindres de liaison



Attaches pour panneaux de parement



Incorporés métalliques



**RISS AG**  
Eisenwarenfabrik  
8108 Dällikon-Zürich  
Telefon 01/844 11 22

● système de liaison ● pour le transport d'éléments préfabriqués ● incorporés ● système de liaison ● pour le transport d'éléments préfabriqués