

Objektyp: **Miscellaneous**

Zeitschrift: **Ingénieurs et architectes suisses**

Band (Jahr): **106 (1980)**

Heft 17

PDF erstellt am: **13.07.2024**

### **Nutzungsbedingungen**

Die ETH-Bibliothek ist Anbieterin der digitalisierten Zeitschriften. Sie besitzt keine Urheberrechte an den Inhalten der Zeitschriften. Die Rechte liegen in der Regel bei den Herausgebern. Die auf der Plattform e-periodica veröffentlichten Dokumente stehen für nicht-kommerzielle Zwecke in Lehre und Forschung sowie für die private Nutzung frei zur Verfügung. Einzelne Dateien oder Ausdrucke aus diesem Angebot können zusammen mit diesen Nutzungsbedingungen und den korrekten Herkunftsbezeichnungen weitergegeben werden. Das Veröffentlichen von Bildern in Print- und Online-Publikationen ist nur mit vorheriger Genehmigung der Rechteinhaber erlaubt. Die systematische Speicherung von Teilen des elektronischen Angebots auf anderen Servern bedarf ebenfalls des schriftlichen Einverständnisses der Rechteinhaber.

### **Haftungsausschluss**

Alle Angaben erfolgen ohne Gewähr für Vollständigkeit oder Richtigkeit. Es wird keine Haftung übernommen für Schäden durch die Verwendung von Informationen aus diesem Online-Angebot oder durch das Fehlen von Informationen. Dies gilt auch für Inhalte Dritter, die über dieses Angebot zugänglich sind.

# Ingénieurs et architectes suisses

Bulletin technique de la Suisse romande

Paraît tous les 15 jours

106e année

No 17/80

21 août 1980

Société des éditions des associations techniques universitaires (SEATU)

## Organe officiel

de la Société suisse des ingénieurs et des architectes (SIA),

de la Société vaudoise des ingénieurs et des architectes (SVIA),

des Sections genevoise, jurassienne et fribourgeoise de la SIA,

de l'Association amicale des anciens élèves de l'EPFL (Ecole polytechnique fédérale de Lausanne),

des Groupes romands des anciens élèves de l'EPFZ (Ecole polytechnique fédérale de Zurich)

et de l'Association suisse des ingénieurs-conseils (ASIC).

## Rédaction

Rédaction de « Ingénieurs et architectes suisses », tirés à part, renseignements :

Av. de Cour 27,  
CH-1007 Lausanne  
Tél. (021) 47 20 98 (mardi et jeudi, 14 h. à 16 h. 30)

Jean-Pierre Weibel,  
ing. EPFZ-SIA,  
rédacteur en chef

Walter Peter, ing. EPFL-SIA  
rédacteur

## Impression :

Imprimerie La Concorde  
1066 Epalinges

Les manuscrits ne seront rendus qu'après accord avec la rédaction

La reproduction même partielle du texte et des illustrations n'est autorisée qu'avec l'accord de la rédaction et l'indication de la source.

## Abonnements

Un an, Suisse Fr. 78.-  
Un an, étranger Fr. 84.-  
Prix du numéro, Suisse Fr. 5.-  
Prix du numéro, étranger Fr. 6.-

Abonnement à prix réduit pour les étudiants et les membres SIA, A3E2PL, GEP, ASIC, FAS et UTS.

CCP : Ingénieurs et architectes suisses (Bulletin technique de la Suisse romande),  
No 10-5775, Lausanne

Adresser toutes communications concernant abonnement, vente au numéro, changement d'adresse, expédition, etc. à Imprimerie La Concorde, case postale 330, 1010 Lausanne. Tél. (021) 33 31 41.

## Régie des annonces

Iva

IVA SA de publicité internationale  
19, av. de Beaulieu  
1004 Lausanne  
Tél. (021) 37 72 72

Siège central :  
Beckenhofstr. 16, 8035 Zurich  
Tél. (01) 361 97 40

## Schweizer Ingenieur und Architekt

Schweizerische Bauzeitung

Adresse : Postfach,  
CH-8021 Zürich  
Tel. (01) 201 55 36

### Numéro 30-31/80

Ein Beitrag zur Dimensionierung des Eisenbahnunterbaus. Von *Gerhard Schmutz*, Bern 697  
Wärmetechnische Gebäudesanierung. Weiterbildungskurse im Rahmen des Impulsprogrammes. Von *Kurt Meier*, Zürich, *Niklaus Kohler*, Lausanne, und *Caspar Reinhard*, Zürich 705

### Numéro 32/80

Einfluss der Rissbildung auf die dynamischen Eigenschaften von Leichtbeton- und Betonbalken. Von *Rudolf Dieterle* und *Hugo Bachmann*, Zürich 715  
Minimale Lüftungsraten in Wohn- und Arbeitsräumen. Von *Hans Urs Wanner*, Zürich 721  
Schulungszentrum der Technischen Forschungs- und Beratungsstelle in Wildeggen. Von *Hans Bremi*, Winterthur 723

## Sommaire

Concours B65

Carnet des concours B66

Congrès B66

### Ponts

Les ponts du raccordement ferroviaire de l'aéroport de Zurich, par *Otto Schuwerk* et *Peter Raster* 231

### Actualité

L'autoroute du Valais — pourquoi ? 235

Bibliographie 236, 242

### Calcul des structures

Pressions dans les silos, par *Toussaint Lapajne* 237

### Histoire de la construction

L'avenir des demeures historiques 239

Actualité 241

EPFL B67

Vie de la SIA B68

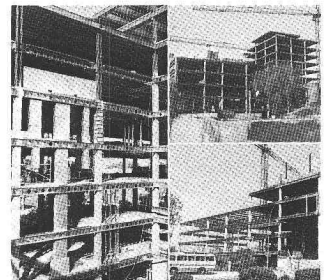
Produits nouveaux B68

Documentation générale B68

## Dans le prochain numéro :

Informations SIA

## Couverture



### Complexe immobilier à Bagdad

RSBC SA à Lausanne a été retenue par le Ministère du Plan à Bagdad pour présenter une offre en vue de la réalisation, clés en main, d'un bâtiment pour le compte de «SOTC State Organization for theatre and cinema complex Bagdad» (Organisation d'Etat pour un complexe de théâtre et de cinéma à Bagdad). Le projet présenté en collaboration avec RS Réalisations scolaires et sportives SA, architectes et ingénieurs conseils, et le bureau d'architecture Bernard Vouga, a été à la suite d'un concours restreint retenu pour exécution par le maître de l'ouvrage.

Zwahlen & Mayr SA fait partie du consortium d'entreprises assumant avec RSBC SA la réalisation de tous les travaux de construction, qui doivent être complètement achevés à fin 1980.

La structure métallique (env. 1600 t) préfabriquée par Zwahlen & Mayr SA en trois mois dans ses ateliers d'Aigle, fut acheminée à Bagdad par rail et par route. Elle comprend essentiellement des colonnes en profilés à larges-ailes enrobées de béton au fur et à mesure de l'avancement du montage (protection antifeu 90 minutes), des sommiers principaux jumelés et des poutrelles secondaires du type AJOUR, composés par soudure, des poutres triangulées de 19,50 m de portée sur scène et sur théâtre. Les planchers (22000 m<sup>2</sup>) sont du type mixte acier-béton. Ils s'établissent sur 11 étages et sont revêtus de tôles nervurées au profil étudié pour réaliser une excellente adhérence avec le béton. La stabilité générale horizontale est assurée par trois cages d'escaliers en BA.

Déclenché en force à mi-mars, le montage, confié à Giovanola Frères SA, s'est achevé à fin juin. Deux grues-tour ont desservi les équipes de monteurs travaillant simultanément sur plusieurs fronts du chantier.