

Objekttyp: **Advertising**

Zeitschrift: **Ingénieurs et architectes suisses**

Band (Jahr): **106 (1980)**

Heft 2

PDF erstellt am: **13.07.2024**

### **Nutzungsbedingungen**

Die ETH-Bibliothek ist Anbieterin der digitalisierten Zeitschriften. Sie besitzt keine Urheberrechte an den Inhalten der Zeitschriften. Die Rechte liegen in der Regel bei den Herausgebern. Die auf der Plattform e-periodica veröffentlichten Dokumente stehen für nicht-kommerzielle Zwecke in Lehre und Forschung sowie für die private Nutzung frei zur Verfügung. Einzelne Dateien oder Ausdrucke aus diesem Angebot können zusammen mit diesen Nutzungsbedingungen und den korrekten Herkunftsbezeichnungen weitergegeben werden. Das Veröffentlichen von Bildern in Print- und Online-Publikationen ist nur mit vorheriger Genehmigung der Rechteinhaber erlaubt. Die systematische Speicherung von Teilen des elektronischen Angebots auf anderen Servern bedarf ebenfalls des schriftlichen Einverständnisses der Rechteinhaber.

### **Haftungsausschluss**

Alle Angaben erfolgen ohne Gewähr für Vollständigkeit oder Richtigkeit. Es wird keine Haftung übernommen für Schäden durch die Verwendung von Informationen aus diesem Online-Angebot oder durch das Fehlen von Informationen. Dies gilt auch für Inhalte Dritter, die über dieses Angebot zugänglich sind.

## Confort rustique

L'engouement croissant dont jouit l'ameublement rustique de toute sorte s'inscrit comme une réaction naturelle de l'homme moderne, qui a besoin de confort et d'intimité. L'intérieur rustique associe une atmosphère naturelle, le sentiment de bien-être et le cachet d'artisanat authentique, ce qui explique fort bien l'attrait qu'il exerce. Il se dessine une tendance en faveur des formes du passé, jugées reposantes, et des éléments réalisés de façon artisanale, selon les anciennes traditions, où l'individualité s'exprime au travers d'ornements ciselés à la main, de proportions classiques et de lignes harmonieuses, entre autres.

Les canapés et les fauteuils ou sièges rembourrés sont revêtus de laine tissée à la main, de tapisseries de velours, uni ou rayé. Comme les sofas de cuir et les tapis d'Orient, ils complètent de façon idéale les meubles rustiques de qualité. Les orientations spécifiques du style rustique sont brièvement énumérés dans la légende de la figure ci-contre.



*Style rustique : parmi les compositions les plus spécifiquement rustiques, on mentionnera le programme « Tudor », avec ses panneaux sculptés, datant du gothique anglais, la composition « Castle » en chêne traité à la cire d'abeille, remontant à la Renaissance flamande, les formes simples et aristocratiques du style rustique espagnol, en bouleau massif, les variantes suisses du baroque et cet harmonieux exemple du bon goût français intitulé « meubles de ferme », en chêne massif traité à l'ancienne, combiné avec un canapé et de fauteuils revêtus de Gobelins.*

## Le style: un art de vivre

Peu de gens ont le privilège de réaliser le rêve d'acquérir un meuble ancien d'époque. Ceux qui ne bénéficient pas de cette chance ont la possibilité de faire leur choix dans un riche assortiment de meubles de style (c'est-à-dire des copies conformes de meubles d'époque). La beauté et l'élégance des meubles de style, fabriqués selon les règles du véritable artisanat classique, représentent toujours quelque chose de fascinant. Pour nombre de personnes, un intérieur de style signifie l'expression d'un mode de vie exigeant et garantit une valeur durable. Quelques mots sur la combinaison de meubles de style avec des pièces modernes : un tel « mariage » fait aujourd'hui partie des agencements les plus raffinés de l'habitat moderne. La réussite de ces combinaisons dépend de quelques critères importants. Le style de chaque époque doit être sauvegardé dans toute sa pureté.

Les objets modernes doivent s'intégrer dans l'ensemble par leur forme comme par leur destination et ne jurer en aucune façon avec la ligne générale.



*Mobilier de style : l'équilibre des meubles et des textiles d'ameublement (tenture, revêtement des sièges, tapis d'Orient) reflète le charme de l'époque classique. Cette salle à manger Louis XIV « Elysée » est une exclusivité Pfister Meubles, tout comme des meubles de style Louis-Philippe, Louis XIV, Louis XV, Louis XVI, Renaissance, baroque, Biedermeier, rococo, etc.*

## Comme on fait son lit...

Aucune pièce n'a autant besoin de présenter une touche personnelle que la chambre à coucher. On ne viendra pas contester l'importance que confère à une pièce le fait d'être exclusivement réservée au repos, au sommeil. Les proportions gigantesques, dévorant l'espace disponible au point d'interdire tout rangement, telles qu'elles avaient été préconisées par certains nostalgiques épris d'atmosphères chargées d'effluves de tabac et d'alcool, sont bien mortes ! Les lits que l'on reconnaît comme tels au premier coup d'œil conservent la faveur du public. Aujourd'hui encore plus qu'hier, on se souvient volontiers de la vocation originelle de la chambre à coucher : une pièce où l'on vient chercher le calme, la sérénité et l'intimité. Bien qu'un lit reste un lit, il peut revêtir des formes nombreuses et diverses ; le choix offert dans ce domaine est très vaste. Chacun souhaite qu'il soit confortable et romantique. De même, chacun peut l'avoir selon son goût : moderne à l'excès, moderne, rustique, traditionnel, de style ; lit double ou lits jumeaux ; en cuivre ou capitonné, à barreaux, suédois ou à baldaquin, etc. En bref : comme on fait son lit on se couche !



*Style moderne : le lit moderne capitonné retient toute l'attention — un lit double avec pied et tête réglables, recouvert de velours et comportant à sa tête une niche pour radio-réveil ainsi que l'éclairage indirect. L'armoire à trois portes (miroir teinté bronze) en chêne foncé assure un contraste, tandis que la moquette s'harmonise avec le revêtement de soie des parois.*

## Les mots de la fin

Lorsque vous vous meublez :

- choisissez avec le plus grand soin vos pièces d'ameublement, comme de véritables compagnons ;
- avant même de vous rendre dans un magasin de meubles, essayez de vous représenter l'atmosphère que vous désirez créer dans votre logis ;
- rassemblez toutes les données importantes de votre logement : plan, dimension des pièces, nature des sols et des murs, etc. ;
- discutez de vos besoins avec le vendeur-conseiller, car il doit connaître l'importance de sa marchandise pour ses clients ;
- comparez la qualité, les prestations et les prix nets ;
- assurez-vous que votre magasin spécialisé vous assistera également après l'achat.

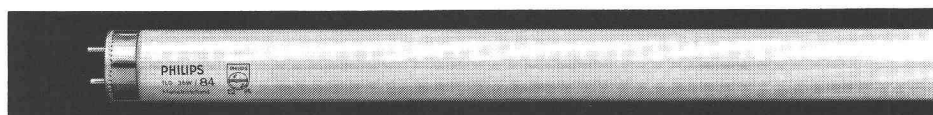
A juste titre, vous posez des exigences élevées à la qualité de votre habitat. Il vaut donc vraiment la peine d'y réfléchir soigneusement et de prendre tout votre temps pour vous décider.



*Style traditionnel : intemporel, le mobilier traditionnel n'a rien perdu de son charme, comme le prouve cette chambre à coucher du programme « Bourgogne ». Les lits jumeaux à colonnes (un lit double est également disponible) sont en acajou massif, tout comme les cinq portes de l'armoire à glace, dont trois sont décorées de miroirs en cristal. Tous les tissus sont assortis : la moquette vert Nil, les tentures Fisba-Fibora et le couvre-lit. Le tapis chinois ajoute une touche exotique.*

Si un client vous félicite,  
après la visite nocturne de ses  
nouveaux locaux, d'avoir réussi  
à merveille le climat pesant des  
pièces de Ionesco, c'est que  
l'éclairage est vraiment raté ...

## Voilà pourquoi Philips a créé le TL-D Super 80. Pour reconnaître véritablement les choses.



6 à 8% d'économie de courant allégeront votre note d'électricité.

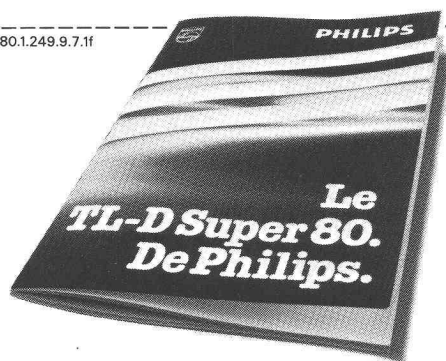
Son rendement lumineux de plus de 90 lumens/watt fait de lui un tube sans précédent.

Le diamètre réduit convient aux instal-

lations existantes tout en réduisant nettement la surface d'entreposage.

Une fabrication plus rationnelle abaisse encore le prix, sans altérer la constance du rendement et la longévité garanties.

80.1.249.9.7.1f



### Bon

Veillez m'adresser la brochure détaillée consacrée au TL-D Super 80 de Philips.

Nom: \_\_\_\_\_

Firme: \_\_\_\_\_

Adresse: \_\_\_\_\_

NPA/localité: \_\_\_\_\_

IAS

A retourner à: Philips S.A., Dépt Lumière, 1196 Gland

# PHILIPS

Des années-lumière d'avance.



# DOCUMENTATION GÉNÉRALE

Extraits d'articles de revues suisses et étrangères reçues par « Ingénieurs et architectes suisses » et déposées à la Bibliothèque de l'École polytechnique fédérale de Lausanne, Dorigny, tél. 021/47 11 11, où elles peuvent être consultées. Adr. post. Case postale, 1015 Lausanne.

N. B. — L'indice figurant en tête et à droite de chaque extrait est celui de la « Classification décimale universelle ».

## Sciences pures

- IAS 6959 551.32  
*Simulation numérique des variations de la surface d'eau dans le névé et comparaison avec des mensurations au Ewigschneefeld (Alpes suisses).*  
P. SCHOMMER.  
Zeitschr. für Gletscherkunde und Glazialgeologie, tome 14, n° 2/1978, p. 173-190, 10 fig., 3 tabl.

En été 1977, 4 forages ont été effectués dans le névé de l'Ewigschneefeld (glacier d'Aletsch). Cela permet de déterminer l'épaisseur du névé (environ 32 m) et de la couche d'eau (jusqu'à 7 m), et d'effectuer des essais de pompage déterminant la perméabilité du névé. Il en résulte une valeur moyenne de  $10^{-4}$  m/s. Ces données sont utilisées pour calculer les variations de la surface d'eau dans le névé comme nappe phréatique avec les conditions de Dupuit. Les élévations du niveau d'eau ainsi calculées sont comparées avec les niveaux mesurés en 1976. La comparaison est satisfaisante malgré quelques simplifications.

- IAS 6960 532.5  
*Equilibre relatif dans la théorie de la pompe rotodynamique.* Z. NIR.  
L'Energia elettrica, vol. 56, n° 8/1979, p. 395-402, 12 fig., 1 tabl.

L'article développe l'expression générale d'un liquide, considéré comme une masse solide et soumis à un mouvement de rotation uniforme autour d'un axe général oblique. Il considère des cas particuliers pour les rotations autour d'un axe vertical ou horizontal et calcule la distribution des pressions dans la masse liquide en rotation. Une théorie sur le fonctionnement de la pompe centrifuge est énoncée sur la base de cette distribution de pression.

## Mécanique appliquée

- IAS 6961 621.22  
*Systèmes d'automatisation des centrales hydro-électriques.*  
J. MAÎTRE.

Revue Brown Boveri, tome 66, n° 7/1979, p. 502-508, 9 fig.

L'électronique aide les exploitants à résoudre les problèmes posés par l'automatisation des réseaux et des centrales hydro-électriques et, par suite, à tirer le meilleur parti de ces installations. Mais son évolution a été et demeure si rapide que les automates en service et ceux qui sont construits à l'heure actuelle appartiennent à des familles technologiques différentes. L'évolution qui s'est produite est succinctement examinée et les microprocesseurs et miniordinateurs, qui sont de plus en plus affectés aux tâches de ce genre, sont décrits.

## Electrotechnique

- IAS 6962 621.38  
*Système de conduite assisté par micro-ordinateur pour trains de laminoirs continus.*  
H. G. SCHLATTER.  
Revue Brown Boveri, tome 66, n° 9/1979, p. 610-614, 6 fig.

Le système d'un train de laminoirs continu moderne doit satisfaire à des exigences de plus en plus élevées. Outre les fonctions classiques telles que prescription de consigne pour vitesse de rotation, réglage du rapport des vitesses, commande de la boucle et prescription de consigne pour entraînements auxiliaires, le confort de conduite surtout fait l'objet de soins particuliers.

C'est pourquoi et aussi en raison de la simplicité du matériel (hardware), que Brown Boveri utilise le système de micro-ordinateur DP 800 pour la conduite des trains de laminoirs continus.

- IAS 6963 621.315  
*Die ersten Elektromotoren.*  
A. IMHOF.  
Bull. ASE/UCS, 70<sup>e</sup> année, n° 23, 1<sup>er</sup> décembre 1979,  
p. 1241-1246, 21 fig.

Entre 1820 et 1870, de nombreux moteurs électriques furent conçus et fabriqués. Parmi un grand nombre de conceptions, quelques exemples marquants sont relevés, la plupart d'après des croquis parus dans des publications de l'époque. Les systèmes de moteurs sont classés en systèmes à mouvement de bascule ou de pendule d'un noyau de fer, systèmes à mouvement de plongée d'un noyau ou de bobines dans des bobines fixes et enfin systèmes à rotation directe de la partie mobile. Pour terminer, l'auteur montre le moteur à induit en anneau d'Elias, qui peut être considéré comme le précurseur des moteurs modernes.

## Génie

- IAS 6964 628.4  
*Les nuisances secondaires des stations d'épuration. — Qu'en est-il? Que peut-on en faire?*  
A. DEBRY, F. BLONDEAU.  
Techn. et sciences municipales, n° 10/1979,  
p. 488-504, 4 fig., 12 tabl.

Une station d'épuration est un ensemble industriel qui peut, si l'on n'y prend pas garde, entraîner des nuisances sur les plans de l'aspect, du bruit, de la pollution atmosphérique, et notamment des odeurs.

Le rapport analyse les différentes sources potentielles de nuisance, les moyens de les éviter et ceux aptes à les éliminer.

- IAS 6965 69.024 : 624.044  
*Effets de l'accumulation d'eau sur les toitures horizontales.*  
R. DELESQUES.  
Constr. métallique, 16<sup>e</sup> année, n° 3/1979, p. 3-21, 8 fig., 4 tabl.

L'accumulation des eaux de pluie sur les toitures planes et horizontales entraîne une déformation de la structure; la charge d'eau réelle peut dépasser notablement la valeur qu'on aurait admise sans tenir compte de cette déformation.

L'article propose une méthode de calcul des effets de cette accumulation dans quelques cas courants et donne des formules pratiques pour le dimensionnement et la vérification des structures porteuses.

## Chimie industrielle

- IAS 6966 669.1  
*Equipements électriques pour la préparation du minerai de fer.*  
U. SCHUDEL, W. PAULI, D. L. MYERS, W. PÖCKLER.  
Revue Brown Boveri, tome 66, n° 9/1979, p. 615-621, 7 fig.

Les installations de préparation des minerais de fer sont placées en amont du processus sidérurgique proprement dit. Leur bon fonctionnement dépend toutefois beaucoup des équipements électriques. L'article traite des conditions que ces derniers doivent remplir et des aspects pratiques des installations.

## Divers

- IAS 6967 654.115  
*Equipements d'exploitation au magasin régional des TT d'Urdorf.*  
R. REMUND.  
Bull. techn. PTT, 57<sup>e</sup> année, n° 11/1979, p. 414-421, 16 fig.

Après avoir situé le magasin régional d'Urdorf et expliqué sa fonction, l'auteur en décrit les dispositifs les plus intéressants. Il passe en revue les grues et les élévateurs bien connus pour aborder ensuite les innovations parfois inédites.

L'accent a été mis sur le magasin à palettes mécanisé, le système de traction pour wagons de chemin de fer et la trappe à commande hydraulique.

- IAS 6968 338.98  
*Géopolitique du pétrole.*  
J. M. CHASSERIAUX.  
Revue générale nucléaire (RGN), n° 4, juillet-août 1979,  
p. 357-367, 4 fig., 7 tabl.

Après avoir souligné le rôle fondamental du pétrole dans l'approvisionnement énergétique mondial, l'auteur analyse les perspectives d'évolution du marché pétrolier. Il décrit ensuite la politique de l'OPEP et l'attitude des grands groupes de pays (pays occidentaux, pays de l'Est, pays en voie de développement) en regard de la production, de la consommation, de l'exportation et de l'importation de pétrole. Il évoque enfin les principaux types de relations possibles entre pays producteurs et pays consommateurs.

Technique d'étanchéité

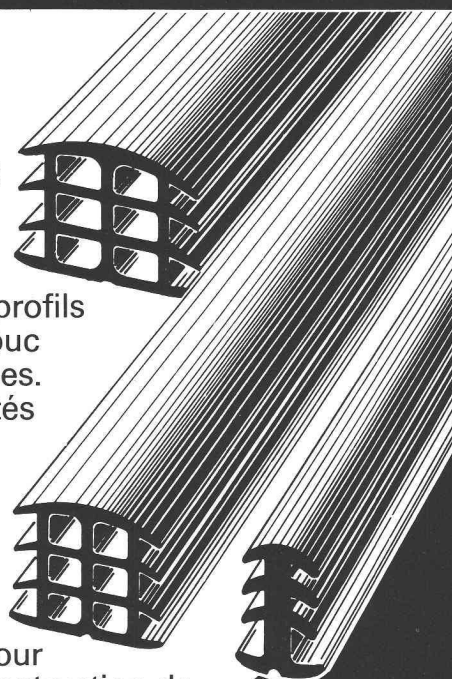
## Profils en caoutchouc

### pour toute application

Nous disposons d'un stock de plus de 500 profils différents en caoutchouc souple et caoutchouc mousse pour les applications les plus diverses. Des profils à géométrie spéciale sont exécutés selon vos indications. Vous pouvez également compter sur notre assistance technique.

### Profils pour le génie civil

Nous élaborons des solutions d'ensemble pour l'étanchéité des joints de dilatation dans la construction de tunnels et de travaux d'infrastructure.



B233



# Angst+Pfister

Votre partenaire dans tous les cas

1219 Genève-Le Lignon  
52-54, route du Bois-des-Frères  
Téléphone 022 96 42 11  
8052 Zurich · Thurgauerstrasse 66  
Téléphone 01 50 20 20

## Concours de projets d'architecture pour l'Université de Neuchâtel

Le Département de l'instruction publique du Canton et République de Neuchâtel a chargé l'Université d'ouvrir un concours de projets pour la construction de bâtiments universitaires sur les « Jeunes Rives » à Neuchâtel.

Le concours s'adresse à tous les architectes inscrits au Registre suisse des architectes (Reg A) dont le lieu de domicile professionnel ou privé est situé dans le canton de Neuchâtel avant le 1er janvier 1979.

L'inscription et la remise des documents de base (dépôt 300 fr.) se font au Secrétariat de l'Université, avenue du 1er-Mars 26 à Neuchâtel, **dès le 14 janvier jusqu'au 5 février 1980.**

Le règlement et le programme seront transmis à tous ceux qui en font la demande.

Le Secrétariat est ouvert de 9 à 11 heures du lundi au vendredi et de 16 à 17 heures les lundi, mercredi et vendredi (tél. 038/25 38 51).

Les questions et demandes de renseignements pourront être transmises par les concurrents inscrits **jusqu'au 6 février 1980.**

Les projets seront déposés **jusqu'au 5 mai 1980.**

L'organisateur :  
E. Jeannet  
Recteur de l'Université

# COLLIERS DE TUYAU FALU SIX FOIS SOUDÉS PAR BOSSAGES

En vente dans le commerce de la branche

K. Fassbind-Ludwig + Cie 8646 Wagen près Jona 055/27 5016

**MEDIA** interim **MEDIA**

021/204077 Lausanne  
061/436650 Bâle  
032/939008 Moutier

B404

Bureau d'ingénieurs civils de Suisse romande de moyenne importance cherche un

## ingénieur civil diplômé

Domaine d'activités variées dans le GÉNIE CIVIL et la CONSTRUCTION.

Projet, réalisation et direction de chantier.

Entrée en fonction à convenir.

Faire offre manuscrite avec curriculum vitae et prétentions sous chiffre IAS 268, IVA SA, Beaulieu 19, 1004 Lausanne.

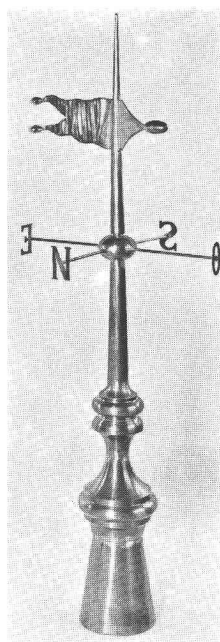
**H. A. AUCLIN**

**J.M. LOETSCHER**  
successeur

PHOTOGRAVURE PHOTOLITHO  
Place du Tunnel 10 Lausanne ☎ 23 64 40

B155

## Ornements de toitures Articles de ferblanterie



Poinçons

Coqs de clochers

Boîtes d'attente

Ecailles  
pour couverture

Lucarnes

**USINE DECKER S.A.**

Bellevaux 4 — 2000 NEUCHÂTEL 7 — Tél. 038 24 55 44

B63

Connaissez-vous  
déjà le panneau

# Duripanel

à base de bois et de ciment ?

Demandez de plus amples  
renseignements à

Résistant au feu et aux intempéries

**Durisol** Villmergen SA — 2, chemin de la Joliette — 1006 Lausanne — Tél. (021) 27 74 24/25

B78

# Chez KWC, nous allons avec le temps. Aussi notre robinetterie est-elle moderne.

NEOSTOP pense. Pour ceux qui ont perdu l'habitude de penser et qui oublient de fermer le robinet d'eau. Ou qui inondent tout en se lavant les mains. Ou qui gaspillent l'eau chaude, c'est-à-dire l'énergie.

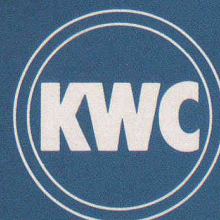
NEOSTOP est le nouveau mitigeur qui fait réaliser des économies dans les douches et lavabos publics. Son mécanisme d'arrêt automatique, son programme de limitation du débit et de la température: davantage de confort et moins de frais d'eau et d'énergie. L'économie va jusqu'à 50%. Le montage en est très simple: ni cellules photoélectriques ni commandes coûteuses.

Documentation détaillée NEOSTOP sur simple demande.



**Société Anonyme  
Karrer, Weber & Cie., Robinetterie  
5726 Unterkulm, tél. 064-46 01 01**

Une robinetterie pour la vie





# Totalement au service de la construction par le choix, le stock, les services

**MATERIAUX DE CONSTRUCTION  
BOIS ET PLASTIQUES-APPAREILS  
SANITAIRES ET ROBINETTERIE-  
MEUBLES DE SALLES DE BAINS-  
CARRELAGES ET REVETEMENTS-  
AGENCEMENTS DE CUISINES ET DE  
SAUNAS-CHENILLES DE SALONS-  
MATERIAUX DE CONSTRUCTION-  
CARRELAGES ET REVETEMENTS-  
AGENCEMENTS DE CUISINES ET DE  
SAUNAS-CHEMINEES DE SALON  
MATERIAUX DE CONSTRUCTION-BOIS ET  
PLASTIQUES-APPAREILS SANITAIRES ET  
ROBINETTERIE-MEUBLES DE SALLES DE  
BAINS-CARRELAGES ET REVETEMENTS-  
AGENCEMENTS D**

**BOIS ET PLASTIQUES-APPAREILS  
SANITAIRES ET ROBINETTERIE-  
MEUBLES DE SALLES DE BAINS-  
CARRELAGES ET REVETEMENTS-  
AGENCEMENTS DE CUISINES ET DE  
SAUNAS-CHEMINEES DE SALON  
MATERIAUX DE CONSTRUCTION-BOIS ET  
PLASTIQUES-APPAREILS SANITAIRES ET  
ROBINETTERIE-MEUBLES DE SALLES DE  
BAINS-CARRELAGES ET REVETEMENTS-  
AGENCEMENTS D**

**12 centres de distribution  
8 expositions  
5 branches d'activité**

**1211 Genève 7**  
Grand-Pré 33-35  
Tél. 022/34 80 50

**1000 Lausanne 9**  
Rue des Terreaux 21  
Tél. 021/20 32 11

**1030 Bussigny**  
Zone industrielle nord  
Tél. 021/89 10 31

**1400 Yverdon**  
Rue des Uttins 29  
Tél. 024/25 81 91

**1800 Vevey**  
Rue Saint-Antoine 7  
Tél. 021/51 05 31

**1820 Montreux 1**  
La Corsaz  
Tél. 021/61 55 77

**1860 Aigle**  
Route d'Evian  
Tél. 025/26 36 21

**1618 Châtel-St-Denis**  
Près de la Gare  
Tél. 021/56 71 18

**3952 La Souste/VS**  
Route Cantonale  
Tél. 027/63 12 58

**3930 Viège**  
Lonzastrasse  
Tél. 028/48 11 41

**1837 Château-d'Oex**  
Le Pré  
Tél. 029/4 75 75

**1530 Payerne**  
J. Rapin S.A.  
Tél. 037/61 28 21

**1951 Sion**  
Rue de la Dixence 33  
Tél. 027/22 89 31  
Centre de distribution à Conthey

**GETAZ  
ROMANG  
SA**