

Zeitschrift: Ingénieurs et architectes suisses
Band: 106 (1980)
Heft: 5

Werbung

Nutzungsbedingungen

Die ETH-Bibliothek ist die Anbieterin der digitalisierten Zeitschriften. Sie besitzt keine Urheberrechte an den Zeitschriften und ist nicht verantwortlich für deren Inhalte. Die Rechte liegen in der Regel bei den Herausgebern beziehungsweise den externen Rechteinhabern. [Siehe Rechtliche Hinweise.](#)

Conditions d'utilisation

L'ETH Library est le fournisseur des revues numérisées. Elle ne détient aucun droit d'auteur sur les revues et n'est pas responsable de leur contenu. En règle générale, les droits sont détenus par les éditeurs ou les détenteurs de droits externes. [Voir Informations légales.](#)

Terms of use

The ETH Library is the provider of the digitised journals. It does not own any copyrights to the journals and is not responsible for their content. The rights usually lie with the publishers or the external rights holders. [See Legal notice.](#)

Download PDF: 27.12.2024

ETH-Bibliothek Zürich, E-Periodica, <https://www.e-periodica.ch>

**Schweizer
Ingenieur und
Architekt**

**Ingénieurs
et architectes
suisses**

**Ingegneri
e architetti
svizzeri**

Schweizerische Bauzeitung

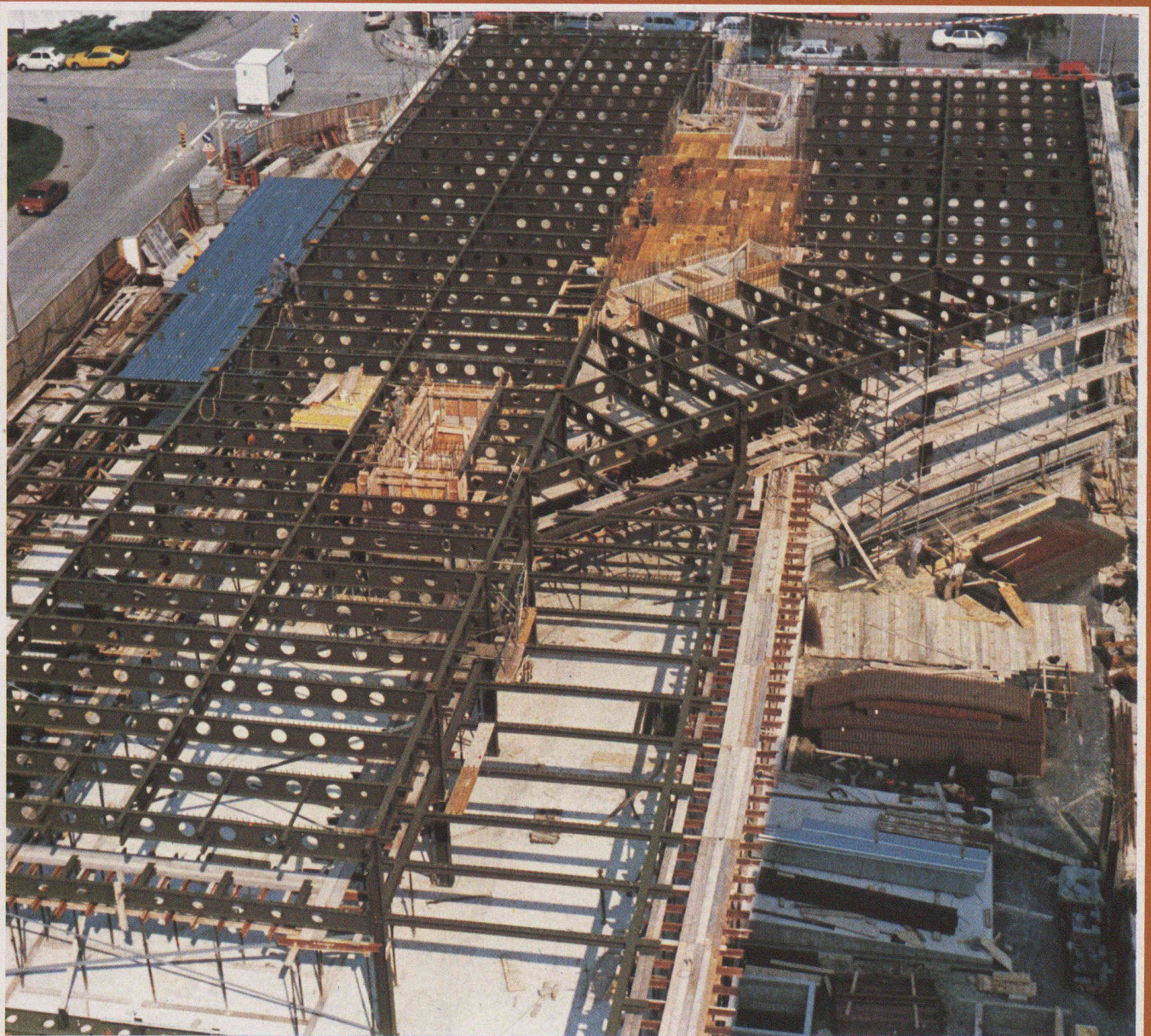
Bulletin technique
de la Suisse romande

5/80 106^e année
6 mars 1980

Dans ce numéro :

Détection de gaz et prévention
des explosions

Rejet d'eau de refroidissement
dans le Rhône à Verbois (GE)



zwahlen & mayr sa

CH-1860 Aigle/VD · Tél. 025/261991 · Télex 24 710

Entreprise associée au
Groupe Giovanola Frères SA,
Monthey/VS

Compresseurs
Outils pneumatiques
Jumbos de forage
Appareils pour peinture
au pistolet
Chariots de forage sur chenilles
Acier pour fleurets Sandvik
Composants pneumatiques

Atlas Copco

Kompressoren
Druckluftwerkzeuge
Bohrjumbos
Farbspritzgeräte
Raupenbohrwagen
Sandvik Coromant Bohrstahl
Pneumatische Komponenten



extrait de son vaste programme : Chargeuse Häggloader 9HR pour une évacuation rationnelle des déblais de minage.

aus seinem vielseitigen Programm Lademaschine Häggloader 9HR für rationelle Schotterung im Bergbau.

Atlas Copco

Atlas Copco (Suisse) SA

Büetigenstrasse 80
2557 Studen/Biel-Bienne
Téléphone (032) 53 43 61

Filiales :

Schwerzenbach Tel. (01) 825 10 25
Claro Tel. (092) 66 17 78
Bottens Tel. (021) 81 31 51
Thusis Tel. (081) 81 17 96