

Objektyp: **Advertising**

Zeitschrift: **Ingénieurs et architectes suisses**

Band (Jahr): **106 (1980)**

Heft 6

PDF erstellt am: **13.07.2024**

Nutzungsbedingungen

Die ETH-Bibliothek ist Anbieterin der digitalisierten Zeitschriften. Sie besitzt keine Urheberrechte an den Inhalten der Zeitschriften. Die Rechte liegen in der Regel bei den Herausgebern.

Die auf der Plattform e-periodica veröffentlichten Dokumente stehen für nicht-kommerzielle Zwecke in Lehre und Forschung sowie für die private Nutzung frei zur Verfügung. Einzelne Dateien oder Ausdrucke aus diesem Angebot können zusammen mit diesen Nutzungsbedingungen und den korrekten Herkunftsbezeichnungen weitergegeben werden.

Das Veröffentlichen von Bildern in Print- und Online-Publikationen ist nur mit vorheriger Genehmigung der Rechteinhaber erlaubt. Die systematische Speicherung von Teilen des elektronischen Angebots auf anderen Servern bedarf ebenfalls des schriftlichen Einverständnisses der Rechteinhaber.

Haftungsausschluss

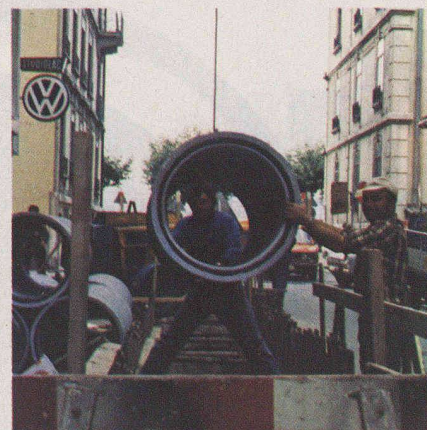
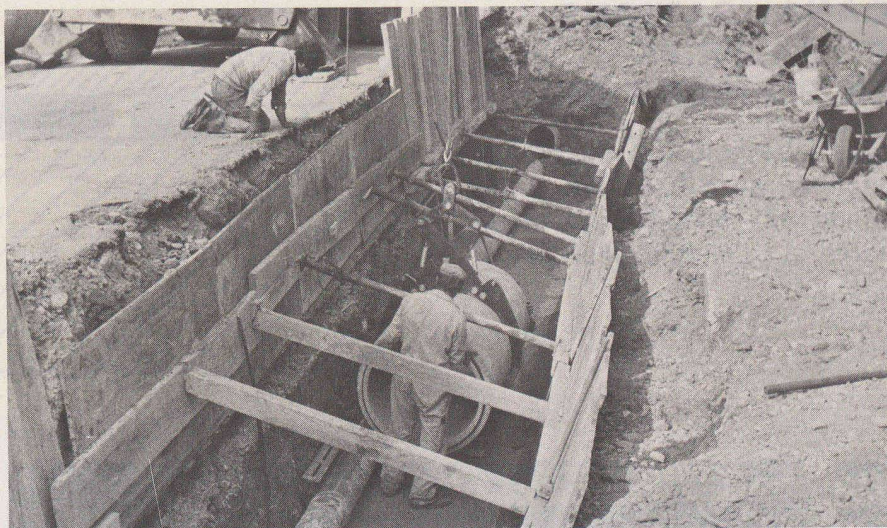
Alle Angaben erfolgen ohne Gewähr für Vollständigkeit oder Richtigkeit. Es wird keine Haftung übernommen für Schäden durch die Verwendung von Informationen aus diesem Online-Angebot oder durch das Fehlen von Informationen. Dies gilt auch für Inhalte Dritter, die über dieses Angebot zugänglich sind.

CANALISATIONS ET COLLECTEURS D'EAUX CLAIRES

Une bande BFL-MASTIX est incorporée uniquement sur l'embout mâle. L'embout femelle est badigeonné avec le BFL-Primer N.

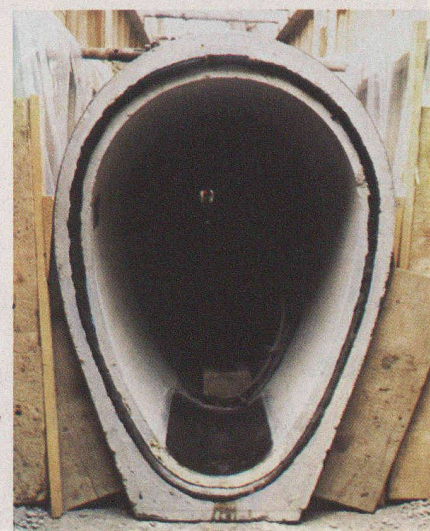
CANALISATIONS ET COLLECTEURS D'EAUX USÉES

Une bande BFL-MASTIX est incorporée sur les embouts mâle et femelle des tuyaux.



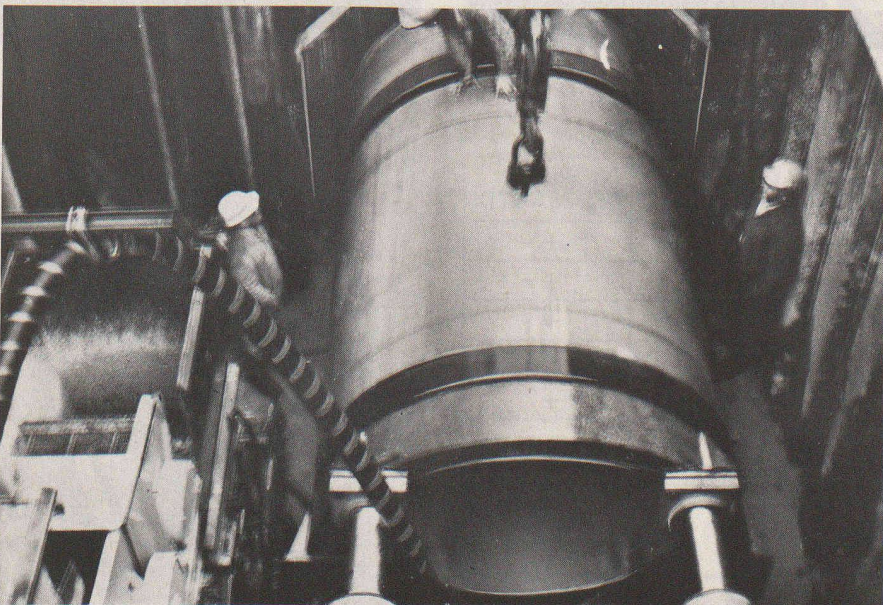
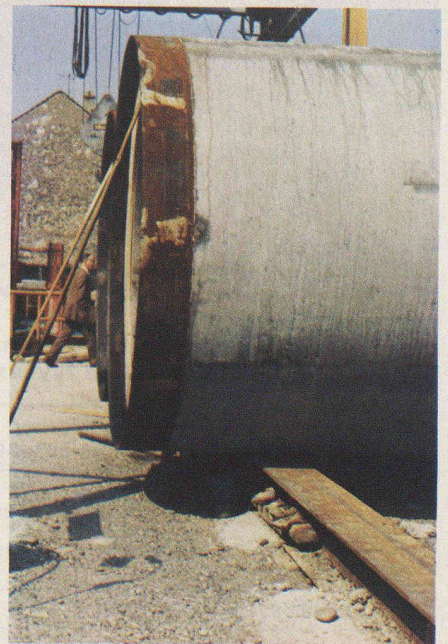
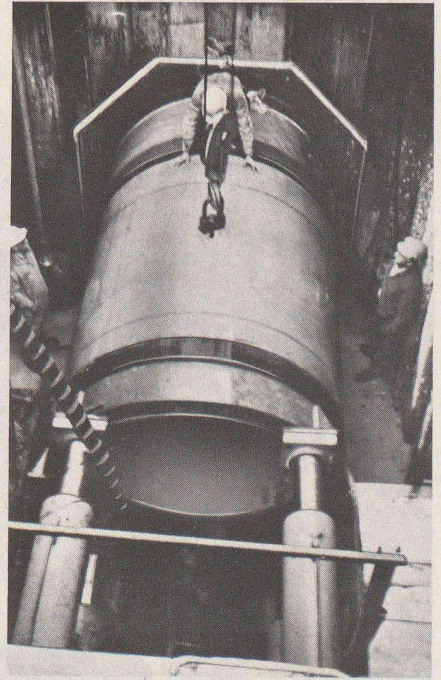
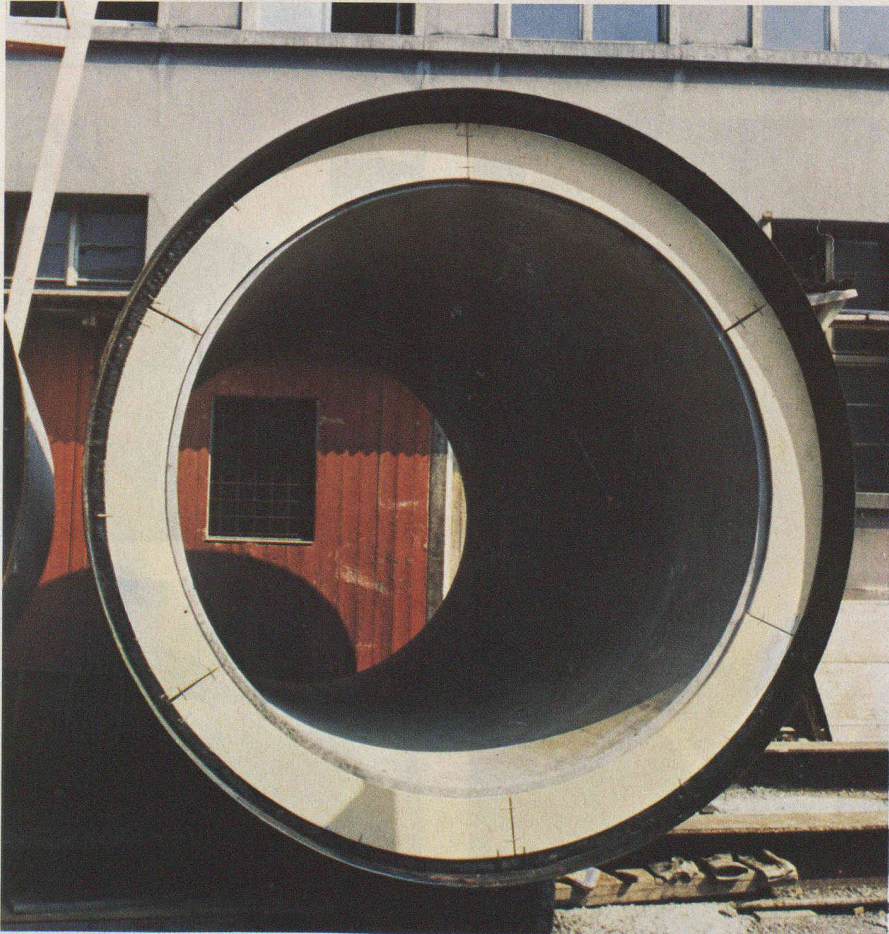
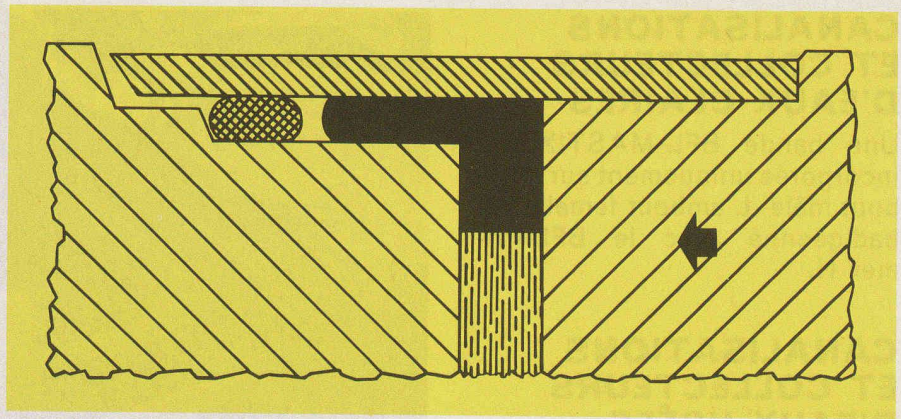
Caractéristiques spécifiques fondamentales de divers matériaux utilisés pour le jointement de tuyaux et éléments préfabriqués

Matériau de jointement	Mortier de ciment	Bande bitumeuse	Anneau élastomère	Joint BFL-MASTIX
Elasticité	—	—	+	+
Plasticité	—	+	—	+
Adhésivité	±	±	—	+
Étanchéité de l'assemblage	—	±	+	+
Résistivité chimique	±	±	+	+
Souplesse à basses températures	—	—	+	+
Répartition homogène des contraintes entre éléments	—	±	±	+
Protection antiracines	—	±	+	+



CANALISATIONS ET GALERIES EN POUSSE-TUBE

Les deux embouts sont badi-geonnés au BFL-Primer N. La bande BFL-MASTIX est incorporée sur l'embout femelle.



BEFEL
mastix®

Mastix SA
Avenue de Rumine 48
1005 Lausanne
Tél. (021) 23 42 79

4

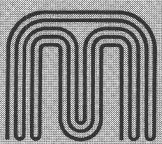
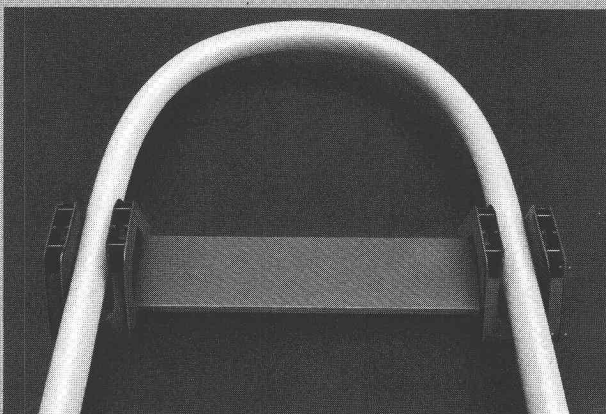
**des raisons
pour lesquelles
le chauffage par le sol
MULTIBETON® est aujourd'hui
no 1 en Europe du chauffage
à basse température:**

1. MULTIBETON offre la sécurité!
Sécurité due à la très haute qualité du tube rose et garantie par la compétence des spécialistes chargés de la pose.

2. MULTIBETON a fait ses preuves!
Le système MULTIBETON est dans exploitation depuis plus de dix ans.
Notre meilleure référence: 90'000 unités d'habitation représentant 8 millions de m² de sol équipé.

3. MULTIBETON est économique!
Voilà qui compte, de nos jours! Grâce à un spectre thermique particulièrement favorable, économie des frais de chauffage de 10% ou davantage!

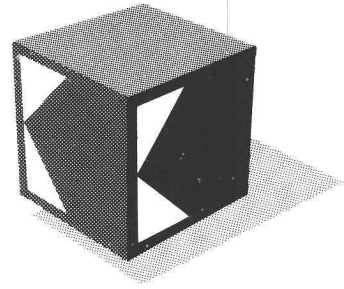
4. MULTIBETON a de l'avenir!
Le système peut en tout temps être équipé de collecteurs solaires ou de pompes à chaleur. MULTIBETON est prêt aujourd'hui déjà pour les énergies du futur.



**MULTIBETON®
Chauffage par le sol**

Le système de chauffage multi-efficace.

GRÜNDLER S.A. 8202 Schaffhouse
Tél. 053/51167



Nous connaissons le bruit jusqu'au moindre décibel et vous pouvez en tirer profit.

Avec la gamme de produits Idikell, la Siegfried Keller SA vous offre un vaste programme pour résoudre les problèmes d'insonorisation.

Amortissement de tôles

Isolation phonique pour les installations de chauffage et de climatisation.

Isolation phonique avec des matériaux sandwich pour machines et appareils.

Rideaux spéciaux à isolation phonique.

Cabines insonorisantes.

Ecrans et parois mobiles.

Et comme exclusivité: éléments absorbants pour le revêtement de parois et de plafond.

Si vous désirez être renseignés davantage sur ces produits et leurs possibilités d'utilisation, veuillez simplement nous téléphoner.




Siegfried Keller SA

Compétent dans l'insonorisation

8306 Brüttisellen

Téléphone 01/833 02 81

Télex skagb 57174

 une activité
Unikeller

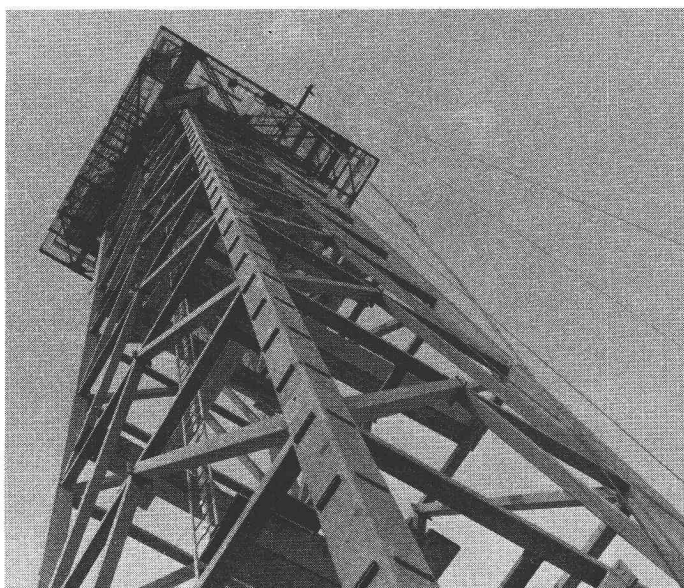
L'exemple typique d'une charpente métallique Geilinger:

La charpente métallique reste la meilleure solution à bien des problèmes de construction: l'économie et l'adaptabilité sont des arguments de poids!

En tant que charpentier métallique, Geilinger vous fait profiter de l'expérience de plusieurs générations, dans les petites constructions comme dans les grands ouvrages. Les charpentes Geilinger sont soigneusement étudiées, fabriquées dans nos ateliers modernes d'Yvonand et de Bülach, et posées par nos monteurs expérimentés, aussi bien en Suisse qu'à l'étranger. Une charpente Geilinger vous assure la qualité, fruit de l'expérience et d'une connaissance professionnelle approfondie.

Relais Télévision

Maître de l'ouvrage: SIE - RENENS, rte Savonnerie 1, 1020 Renens
Ingénieur et architecte: M. Boubaker, ing. EPFL/SIA, rue Verdeaux 14, 1020 Renens
Caractéristiques principales: hauteur 50 m, section 5 x 5 m, profils en tube carré, ossature 45 t



B269

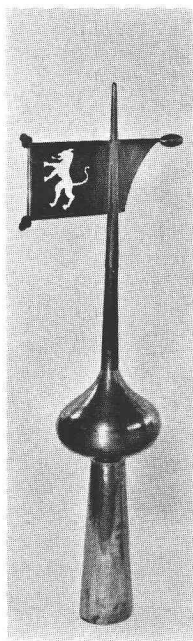
GEILINGER

Entreprise d'ingénierie
et de constructions métalliques

Geilinger SA
1462 Yvonand, Ch. des Cerisiers
Tél. 024 31 17 31, Télex 25981

Basel, Bern, Bülach,
Elgg, Menziken, St. Gallen,
Winterthur, Yvonand

Ornements de toitures Articles de ferblanterie

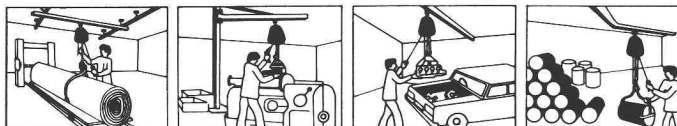


Poinçons
Coqs de clochers
Boîtes d'attente
Ecailles
pour couverture
Lucarnes

USINE DECKER S.A.

Bellevaux 4 — 2000 NEUCHÂTEL 7 — Tél. 038 24 55 44

B64



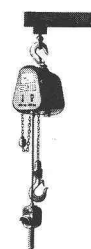
notre force, les problèmes de hauteur perdue réduite

SPONTA SA

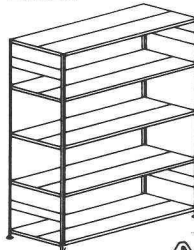
Suisse française
2016 Cortaillod
Tél. (038) 42 14 31

notre fabrication est 100% suisse
80 à 2500 kg palans **GIS** suisse

monorail, poutre roulante, potence murale, colonne

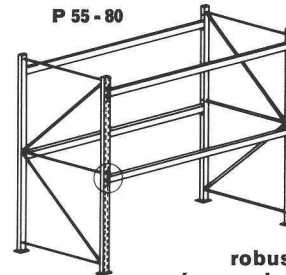


ERREX



qualité

P 55 - 80

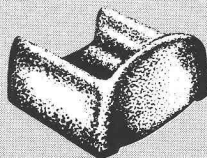
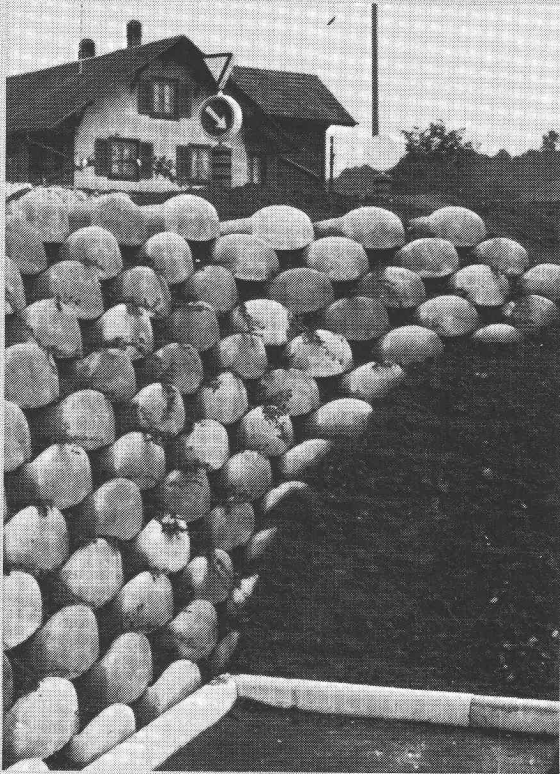


robuste
économique
sans visserie
toutes dimensions

rayonnage léger, lourd, stockage et palettisation

B372

«Un mur
sympathique!»



Éléments
de pierre «Löffel»

Nouveau système
de mur de soutènement

- sans mortier et tout de même solide
- facile à garnir avec des plantes
- construction rapide

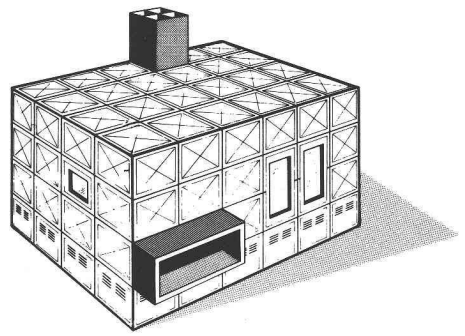


CIMSA-SILIDUR SA

1604 PUIDOUX TEL. VENTE : 021/28 85 65
FABRIQUE : 021/56 19 33

B18

Idikell C



**Voici une
cabine qui
protège du bruit
ou qui le laisse
à l'extérieur.**

Les cabines Idikell C de construction métallique robuste ont une performance acoustique élevée. Grâce au système modulaire, elles peuvent être adaptées à des machines et installations les plus variées.

Exemples d'emploi des Idikell C:

Cabine machine C22

Pour encapsuler des presses, compresseurs, ventilateurs, bancs d'essai, etc.

Cabine de repos C31

Stands de contrôle, bureaux de travail, salles de repos dans les halls de production.

Idikell C100

Cabines insonorisantes pour soudeuses à ultra-sons.

Si vous désirez être renseignés davantage sur ces produits et leurs possibilités d'utilisation, veuillez simplement nous téléphoner.



Siegfried Keller SA

Compétent dans l'insonorisation

8306 Brüttisellen
Téléphone 01/833 02 81
Télex skagb 57174

une activité
Unikeller

B318

DOCUMENTATION GÉNÉRALE

Extraits d'articles de revues suisses et étrangères reçues par « Ingénieurs et architectes suisses » et déposées à la Bibliothèque de l'Ecole polytechnique fédérale de Lausanne, Dorigny, tél. 021/47 11 11, où elles peuvent être consultées. Adr. post. Case postale, 1015 Lausanne.

N. B. — L'indice figurant en tête et à droite de chaque extrait est celui de la « Classification décimale universelle ».

Sciences pures

- IAS 6986 537.5
Etude du piégeage de charges électriques sur les surfaces de protecteurs MF pour travaux sous tension. J. PERRET.
EDF. Bull. de la dir. des études et recherches, Série B, N° 1/1979, p. 19-29, 5 fig., 1 tabl.

Une étude antérieure de la tenue au choc de foudre des protecteurs pour travaux sous tension a montré que des charges électriques piégées sur les surfaces pouvaient avoir une influence sur la rigidité diélectrique. Pour préciser ces phénomènes, une étude théorique et pratique de ces charges et de leur action a été entreprise sur un modèle cylindrique représentant le protecteur.

On a mis en évidence le dépôt de charges, à la suite d'amorçages ou de frottements, dont la densité peut atteindre 10^{-8} C/cm²; elles peuvent provoquer, selon leur signe, une variation de ± 20 kV des tensions de claquage en impulsion. Les charges déposées par les amorçages sont très stables dans le temps.

Mécanique appliquée

- IAS 6987 621.039
Utilisation des méthodes de reconnaissance des formes pour la surveillance d'un réacteur nucléaire. B. DUBUISSON, P. LAVISON.
Revue générale nucléaire (RGN), n° 5, septembre-octobre 1979, p. 514-520, 10 fig., 1 tabl.

Les auteurs rappellent les principes de la reconnaissance des formes. Depuis plusieurs années, une équipe de l'Université de Compiègne travaille à l'adaptation de cette méthode au problème de la surveillance de systèmes technologiques complexes. Dans la deuxième partie de l'article, les auteurs décrivent l'étude qui a été menée dans ce cadre, en collaboration avec le CEN-Cadarache, sur le problème de surveillance du réacteur Rapsodie.

- IAS 6988 621.2
Le régulateur électronique Hydrotrol 4 pour turbines hydrauliques. M. MÜHLEMANN.
Revue Brown Boveri, tome 66, n° 10/1979, p. 685-690, 5 fig.

Le régulateur électronique pour turbines hydrauliques Hydrotrol 4 permet de répondre de façon optimale aux hautes exigences que doivent satisfaire aujourd'hui les installations de turbines hydrauliques en ce qui concerne l'automatisation, la télécommande et la régulation. Ce régulateur est réalisé avec des éléments du système modulaire Decontrol k pour le traitement de signaux analogiques, système spécialement conçu pour les tâches de régulation dans les centrales.

Electrotechnique

- IAS 6989 621.317
Technique de mesure permettant de déterminer le spectre du bruit de phase. K. HILTY.
Bull. techn. PTT, 58^e année, n° 1/1980, p. 2-15, 10 fig., 1 tabl.

L'auteur décrit d'abord les principes de base et les rapports entre les différentes grandeurs de mesure. Il présente ensuite une place de mesure du bruit de phase au moyen de laquelle il est possible de déterminer la densité spectrale du bruit de phase d'un oscillateur, dans une gamme de fréquences de 4 kHz à 500 MHz. Ce système de mesure, utilisable aussi bien en laboratoire qu'en pratique, produit un bruit intrinsèque inférieur à -160 dB, rapporté à 1 rad, pour des fréquences de Fourier plus grandes que 10 Hz.

Electrotechnique

- IAS 6990 621.316
Sicherheit durch empfindliche Fehlerstrom-Schutzschalter. F. LAUENER.
Bull. ASE/UCS, 71^e année, n° 1, 12 janvier 1980, p. 16-21, 8 fig.

Après un bref aperçu historique, les avantages du disjoncteur de protection à courant de défaut très sensible sont indiqués, puis les problèmes de biophysique sont examinés. Pour supprimer l'incertitude dans les disjonctions, l'auteur propose d'appeler disjoncteur peu sensible celui qui ne déclenche qu'à partir de courants de défaut de grande intensité. En outre il propose et décrit le disjoncteur de protection ajustable et l'emploi de varistors.

Génie

- IAS 6991 628.2
Les eaux parasites dans les égouts sanitaires : diagnostic et réhabilitation. C. LAVOREL, H. DEMARD.
Techn. et sciences municipales, n° 12/1979, p. 615-622, 8 fig., 2 tabl.

Aux Etats-Unis, d'après la loi fédérale 92-500 votée en 1972, les subventions pour l'agrandissement ou la construction d'une station d'épuration municipale ne sont accordées que si une étude préalable incluant des travaux de réhabilitation, a conduit à l'élimination des eaux parasites en excès dans le réseau sanitaire.

Après dix ans d'expériences, les ingénieurs-conseils américains ont mis au point une méthodologie d'analyse des apports parasites qui est présentée et analysée dans cet article. Cette méthodologie débouche sur un choix économique entre la réhabilitation et le traitement des apports parasites.

- IAS 6992 624.21
Calcolo approssimato delle pile dei ponti à travata in zona sismica. M. P. PETRANGELI.
Giorn. del genio civile, 117^e année, n° 10-12/1979, p. 349-357, 4 fig., 1 tabl.

Sur une base théorique élémentaire, l'article propose une méthode de calcul dynamique pour les piliers de ponts, permettant d'évaluer les sollicitations provenant d'un séisme à spectre d'accélération donné. Une recherche numérique systématique, dont les résultats sont donnés en appendice, montre que les résultats obtenus sont très proches de ceux que l'on peut déduire de l'analyse modale classique dans le cas des piliers de section constante, souvent adoptés pour les coffrages glissants.

Construction, Architecture

- IAS 6993 691.5
Optimierung des bituminösen Mörtels im Gussasphalt und im Asphaltbeton. K. SCHULZE.
Route et trafic, 66^e année, n° 1/1980, p. 7-12, 7 fig.

Un rapport bien déterminé doit être maintenu entre les agrégats et le bitume d'un revêtement asphaltique. En effet, un mélange trop riche en agrégats conduit à une usure trop rapide; trop de liant bitumineux diminue la stabilité et la portance et donne lieu à des déformations plastiques. La granulométrie, la nature des agrégats ainsi que le dosage en liant pour le mortier de béton hydrocarboné et d'asphalte coulé sont traités en détail, de même que la stabilité, le degré de compacité et l'ouvrabilité pour la mise en place des mélanges. Cette interdépendance entre les divers facteurs se base sur des expériences en Allemagne du Sud; leur tendance n'est probablement pas très différente en Suisse.

- IAS 6994 725.5
Clinique privée à Rome (Italie). J. LAFUENTE, G. REBECCHINI.
Informes de la construcción, 31^e année, n° 309, avril 1979, p. 19-30, 21 fig.

La clinique Pie XI, caractérisée par le jeu des volumes donnant des contrastes marqués de lumières et d'ombres, comporte sur cinq niveaux les installations de radiologie, de chirurgie et la maternité, celles des services correspondants à 150 lits, ainsi que les chambres des infirmières.

La configuration architecturale est la conséquence directe d'une organisation adéquate, tendant à réduire les distances entre les différents services et les chambres des malades, tout en prévoyant les meilleures conditions d'éclairage naturel et d'isolation par rapport aux bruits extérieurs.



expérience E/F
fixations rationnelles

Insonorisation contrôlée

E/F[®]-Manchon ISOBRUIT

↑ Swiss made pat.

...évite les ponts acoustiques. Une solide coque de plastique entoure la bague de caoutchouc, empêchant l'écrasement et le glissement. Telle est la solution d'une simplicité étonnante pour tout système de suspension de tuyaux. Votre client vous félicitera.

Egli, Fischer Zurich

Egli, Fischer & Cie SA, Dépt technique de fixations
Gotthardstrasse 6, 8022 Zurich, téléphone 01/202 02 93

Bureau de vente Genève
18, rue Caroubiers, 1227 Carouge, téléphone 022/42 12 55

B441

KLOBER

Produits pour les toitures *nouveau*

Economie gain de temps
qualité éprouvée

Programme complet pour toits en pente et toits plats:

- Cheminées de ventilation/d'aération**
- Tuiles de ventilation/tuiles châtières**
- Passages d'antennes/naisances**
- Lucarnes/tuiles en verre acrylique**



Il existe une «solution Klöber» pour tous types de toitures en plusieurs coloris. Difficilement inflammable – approuvé par le LFEM.

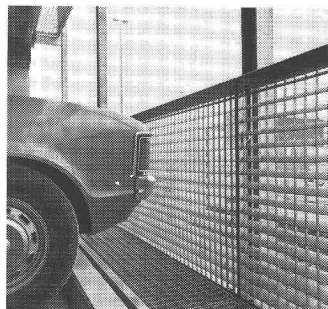
Demandez-nous une documentation!

B360

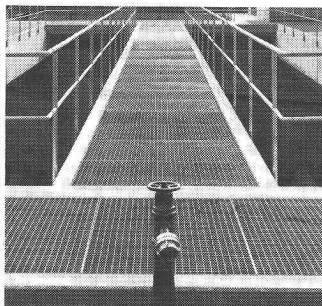
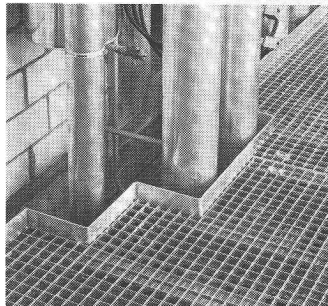
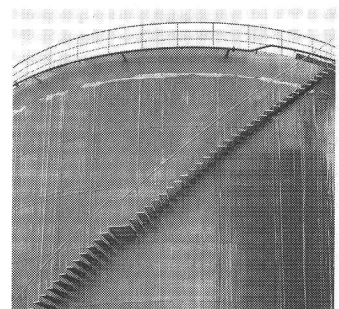
tegum

TEGUM SA
Fabrication et vente d'articles techniques

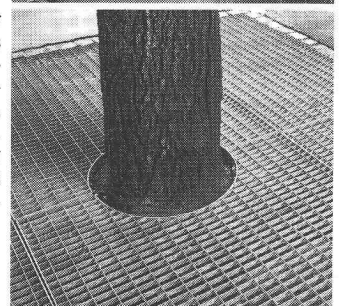
8570 Weinfelden, Tannenwiesenstr. 11, Tel. 072/211 777
Autres sources d'approvisionnement sur demande



Nos grilles caillebotis vous vaudront la sécurité.

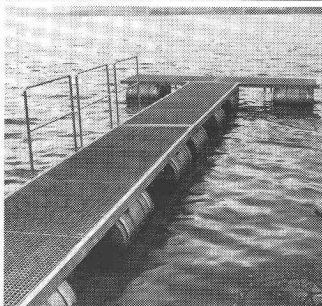


Qu'elles soient en acier, acier inoxydable ou aluminium – les grilles caillebotis WEMA fabriquées dans nos ateliers sont gages de sécurité, à chaque pas. Pour celui qui établit le projet. Pour le maître d'ouvrage. Et pour l'utilisateur. N'hésitez pas à nous consulter, dès l'étude d'un projet.



Je tiens à «jouer» la sécurité!

- Je voudrais recevoir votre documentation complète.
- Veuillez me téléphoner.



Siegfried Keller SA

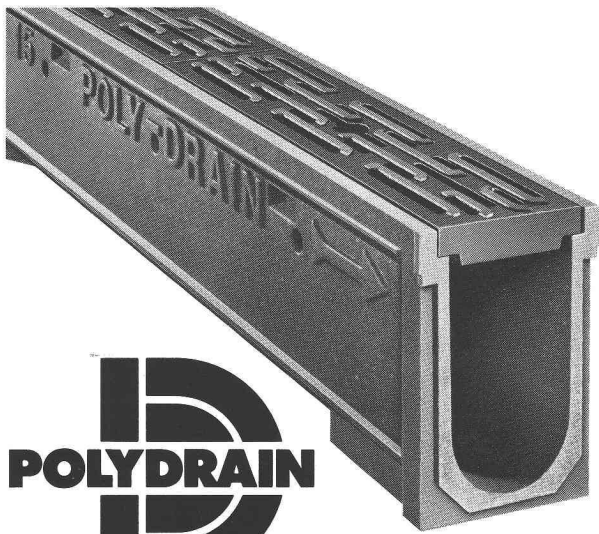
Constructions métalliques · Eléments de construction
22, route de la Maladière · 1022 Chavannes-Lausanne
Tél. 021/35 07 12

Siège à: 8304 Wallisellen

une activité
Unitec

B460

Le caniveau suisse en Pewetong.[®]



Poly-Bauelemente AG
Adliswil
01 710 42 42

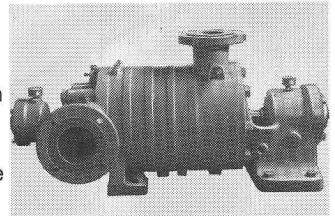
Demandez à votre marchand de matériaux de construction POLYDRAIN, le caniveau suisse au nouveau concept.

B490

POMPES

Pompes multicellulaires

- degrés de rendement des plus hauts, donc consommation de courant des plus faibles
- sur roulement à billes, entretien facile, le groupe est inclinable (en cas de mobilité)
- absorption de la poussée axiale par palier de butée, donc absence de pertes d'eau pour l'équilibrage. Aucune usure de disques d'équilibrage
- démontage facile grâce à la construction en segments



Rütschi fournit des pompes pour:

Adduction d'eau, évacuation des eaux résiduaires, chauffage, alimentation de chaudières, sanitaire, industrie et artisanat, génie chimique, chimie, industrie du froid, technique nucléaire.

B392



K. Rütschi S.A., Fabrique de pompes
5200 Brugg, tél. 056/41 04 55, télex 54233

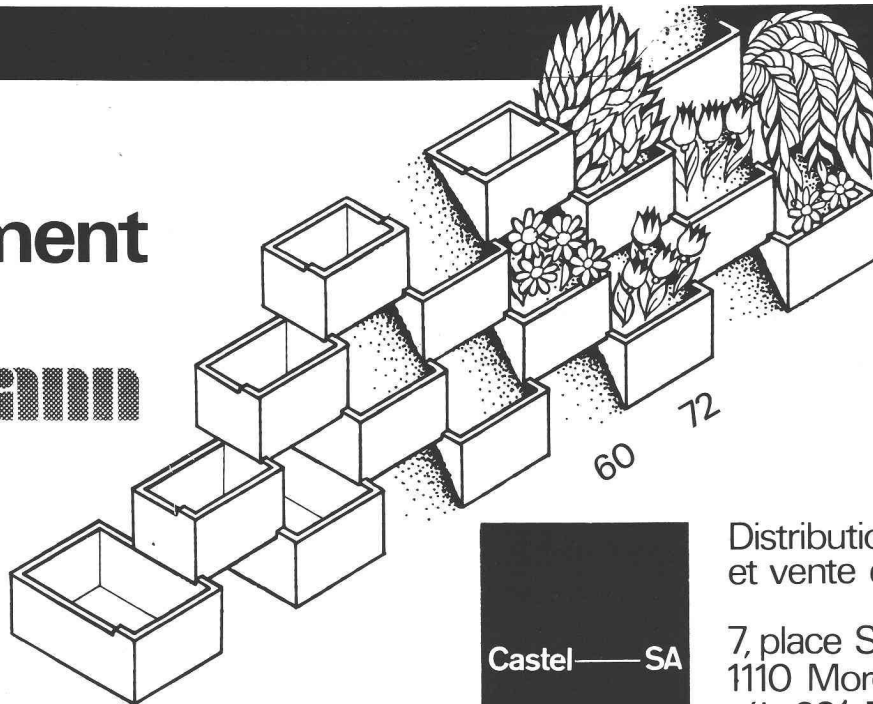
RÜTSCHI

4. CH. f

mur de soutènement

système

heinzmann



Castel — SA

Distribution
et vente exclusive

7, place St-Louis
1110 Morges
tél : 021-71 88 52

B381

Un jour ou l'autre tout spécialiste des toits plats utilisera Sarnafil®.

Nous pensons que pour lui, le plus tôt sera le mieux.



En tant que spécialiste du toit plat, seule la plus grande sécurité d'étanchement pourra vous satisfaire. Par conséquent, vous exigez beaucoup des matériaux, du système, de la technique d'application et de la rentabilité. Vous demandez un programme de lés d'étanchéité éprouvés, correspondant aux normes. Vous vous attendez à un délai de livraison sur lequel vous pouvez compter ainsi qu'à un travail de pose exécuté impeccablement.

Dans ce cas, vous comptez déjà parmi les utilisateurs convaincus de Sarnafil (ce qui nous fait très plaisir) ou alors, vous voulez de toute façon prendre des informations sur Sarnafil. Dans votre intérêt, faites-le au plus tôt. Ne craignez pas de nous poser des questions difficiles. Nous le savons: Les professionnels du toit plat ne peuvent être convaincus que par des faits pouvant être prouvés.

Port-franc, Genève
Architecte: Koechlin René et
Mozer Marc, Genève
7'000 m² fixés mécaniquement



Sarna

Sarna Plastiques SA

Service technique et vente
pour la Suisse Romande
35, Chemin de Bonne Espérance
1006 Lausanne/Suisse
Téléphone 021 29 54 13

Sarnafil®:
Etanchements des toits plats avec système.

Connaissez-vous
déjà le panneau

Duripanel

à base de bois et de ciment ?

Demandez de plus amples
renseignements à

Résistant au feu et aux intempéries

Durisol Villmergen SA — 2, chemin de la Joliette — 1006 Lausanne — Tél. (021) 27 74 24/25

B78

Imprimerie La Concorde typo - offset

Reliures à anneaux
WIRO
MULTO

1066 Epalinges
Ch. des Croisettes 6
Tél. (021) 33 31 41

L'imprimerie La Concorde assure l'impression de
« Ingénieurs et architectes suisses » depuis 1917.

**Soba-
Profilé
pour seuil
Type Lock**



La solution parfaite,
réglable en hauteur.
Demandez notre
documentation détaillée.
Tél. 056/83 23 83 Schoop & Cie SA, 5401 Baden

Station de montagne

cherche

pour ses services permanents

- dessinateurs-architectes
- une secrétaire sténo-dactylo

Faire offres sous chiffre 3398 à My ofa,
Orell Fussli Publicité SA, 1870 Monthey

COLLIERS DE TUYAU FALU SIX FOIS SOUDÉS PAR BOSSAGES

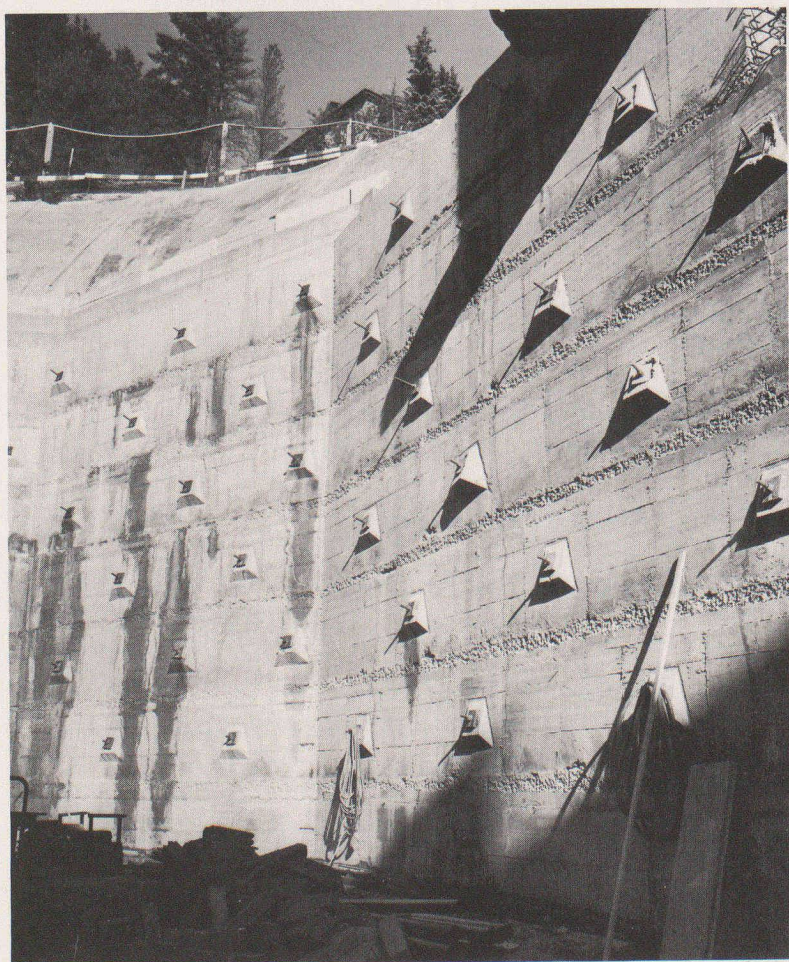
En vente dans le commerce de la branche

K. Fassbind-Ludwig + Cie 8646 Wagen près Jona 055/27 50 16

Maître de l'ouvrage: Publicitas S.A., Lausanne
Architectes: MM. Ch.-F. Thévenaz et
P. Prod'hom, architectes EPFL, SIA, Lausanne
Collaborateur: M. J.-P. Rochat, arch., Lausanne
Ingénieur: M. A. Kugler, ing. EPFZ, SIA
Collaborateur: M. J.-P. Cruchon, ing., Lausanne



Construire, c'est aussi investir et risquer!



Ouvrage: Résidence Hôtel Bernasconi AG, St-Moritz
Architectes: Architektbüro Blarer + Tuena AG, Samedan et St-Moritz
Ingénieur: Edy Toscano AG, ingénieur ETH, SIA, ASIC, Pontresina

Pour toutes vos assurances:

RC ingénieur et architecte, RC des entrepreneurs
et maîtres d'état, garantie de construction (caution),
RC propriétaire d'immeuble, incendie, dégâts des eaux,
bris de glaces, nous sommes à votre service.

Demandez-nous prospectus et renseignements.

Assurance travaux de construction

Nous assurons tous les ouvrages pendant
la durée de leur construction ou
des transformations:

- maisons familiales
- bâtiments locatifs, commerciaux
et administratifs
- écoles, hôpitaux, églises
- usines, stations d'épuration, ponts,
tunnels
- etc.

L'assurance travaux de construction est
une protection financière contre
l'endommagement et la destruction d'un
ouvrage en construction. Elle complète
les assurances «RC entreprise» et
«RC maître d'ouvrage», qui ne garan-
tissent pas l'objet construit ou travaillé.

Assurance RC maître d'ouvrage

Nous assurons tous les maîtres
d'ouvrage: privé, commune, canton, etc...

Cette assurance prend en charge les
conséquences financières des dommages
causés à des tiers et dont le maître
d'ouvrage est responsable (notamment
en fonction des art. 679 et 685 CCS).
En plus, si la réclamation d'un tiers est
injustifiée ou abusive, nous assurons
la défense du maître d'ouvrage.



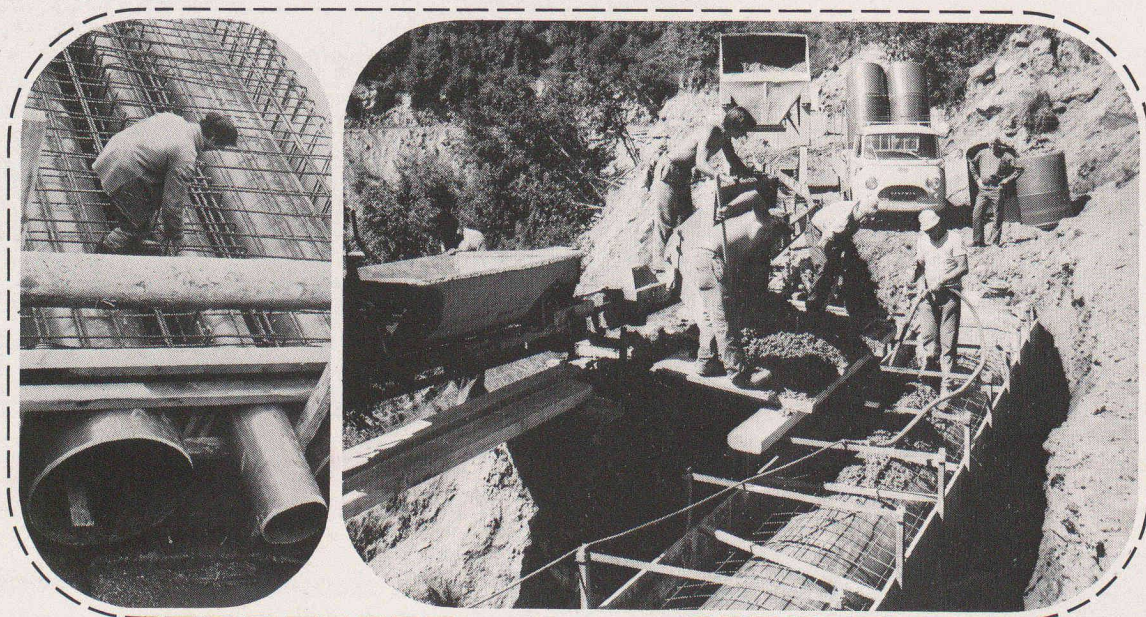
**VAUDOISE
ASSURANCES**

Mutuelle Vaudoise + Vaudoise Vie

B442

Siège social: Place de Milan, 1001 Lausanne

Tuyaux en PVC dur Gresintex



Des arguments de poids
pour des tuyaux légers

Le plus grand programme
des tuyaux PVC en Europe

Série lourde
couleur brun-rouge
Ø 110 à 600 mm
sans enrobage de béton

Série standard
couleur gris-bleue
Ø 110 à 1400 mm
enrobés de béton

Faible poids

Surface lisse

**Résistance à l'abrasion
et à la corrosion**

Étanchéité absolue

Garantie totale 5 ans

**Étude des projets,
dimensionnement hydraulique,
calculs statiques
assurés par
le bureau technique du fournisseur**

Stocks complets
de tuyaux et
pièces spéciales
chez

**GETAZ
ROMANG SA**

Lausanne - Bussigny - Yverdon - Vevey - Montreux - Châtel-Saint-Denis -
Fribourg - Château-d'Œx - Aigle - Sion - La Souste - Viège - Payerne (J. Rapin SA)

B134