

Objektyp: **Advertising**

Zeitschrift: **Ingénieurs et architectes suisses**

Band (Jahr): **108 (1982)**

Heft 17

PDF erstellt am: **12.07.2024**

Nutzungsbedingungen

Die ETH-Bibliothek ist Anbieterin der digitalisierten Zeitschriften. Sie besitzt keine Urheberrechte an den Inhalten der Zeitschriften. Die Rechte liegen in der Regel bei den Herausgebern. Die auf der Plattform e-periodica veröffentlichten Dokumente stehen für nicht-kommerzielle Zwecke in Lehre und Forschung sowie für die private Nutzung frei zur Verfügung. Einzelne Dateien oder Ausdrucke aus diesem Angebot können zusammen mit diesen Nutzungsbedingungen und den korrekten Herkunftsbezeichnungen weitergegeben werden. Das Veröffentlichen von Bildern in Print- und Online-Publikationen ist nur mit vorheriger Genehmigung der Rechteinhaber erlaubt. Die systematische Speicherung von Teilen des elektronischen Angebots auf anderen Servern bedarf ebenfalls des schriftlichen Einverständnisses der Rechteinhaber.

Haftungsausschluss

Alle Angaben erfolgen ohne Gewähr für Vollständigkeit oder Richtigkeit. Es wird keine Haftung übernommen für Schäden durch die Verwendung von Informationen aus diesem Online-Angebot oder durch das Fehlen von Informationen. Dies gilt auch für Inhalte Dritter, die über dieses Angebot zugänglich sind.

Ingénieurs et architectes suisses

Bulletin technique de la Suisse romande

Paraît tous les 15 jours

108^e année

N° 17/82

19 août 1982

Société des éditions des associations techniques universitaires (SEATU)

Organe officiel

de la Société suisse des ingénieurs et des architectes (SIA),

de l'Association amicale des anciens élèves de l'EPFL (Ecole polytechnique fédérale de Lausanne),

des Groupes romands des anciens élèves de l'EPFZ (Ecole polytechnique fédérale de Zurich)

et de l'Association suisse des ingénieurs-conseils (ASIC)

Rédaction

Rédaction de « Ingénieurs et architectes suisses », tirés à part, renseignements:

Av. de Cour 27,
CH-1007 Lausanne
Tél. (021) 47 20 98 (mardi et jeudi, 14 h. à 16 h. 30)

Jean-Pierre Weibel,
ing. EPFZ-SIA,
rédacteur en chef

Walter Peter, ing. EPFL-SIA,
rédacteur

Impression:

Imprimerie La Concorde
1066 Epalinges

Photolitho:

Polygravia, Borde 28 bis
1018 Lausanne

Les manuscrits seront rendus selon accord avec la rédaction

Toute reproduction du texte et des illustrations n'est autorisée qu'avec l'accord de la rédaction et l'indication de la source

Abonnements

Un an, Suisse Fr. 92.—
Un an, étranger Fr. 98.—
Prix du numéro, Suisse Fr. 5.50
Prix du numéro, étranger Fr. 6.50

Abonnement à prix réduit pour étudiants et membres A³E²PL, GEP, ASIC, FAS et UTS.

Membres SIA: toutes communications concernant les abonnements sont à adresser exclusivement au Secrétariat général de la SIA, case postale, 8039 Zurich, tél. (01) 201 15 70.

CCP: Ingénieurs et architectes suisses (Bulletin technique de la Suisse romande),
N° 10 - 5775, Lausanne

Adresser toutes communications concernant abonnement, vente au numéro, changement d'adresse, expédition, etc. à:
Imprimerie La Concorde,
case postale 330,
1010 Lausanne, tél. (021) 33 31 41

Régie des annonces

Iva

IVA SA de publicité internationale
19, av. de Beaulieu
1004 Lausanne
Tél. (021) 37 72 72

Siège central:
Mühlebachstr. 43, 8032 Zurich
Tél. (01) 251 24 50

Schweizer Ingenieur und Architekt

Schweizerische Bauzeitung

Adresse: Postfach,
CH-8021 Zürich
Tel. (01) 201 55 36

Numéro 30-31/82

Passive Sonnenenergienutzung: Ein Beitrag zur Berechnung der Wärmeinsparung. Von *Charles Filleux* und *Thomas V. Kurer*, Zürich 637
IEA-Forschungsprogramm: Rationelle Energieverwendung in Gebäuden und Siedlungen. Erste Resultate vom « Messgebäude La Chaumière » der ETH Lausanne. Von *Pascal Favre* und *Christian Trachsel*, Lausanne 641

Numéro 32/82

Berechnung und Bemessung von vorgespannten Flachdecken mit Hilfe eines Tischcomputers. Von *Ramasubba Narayanan* und *Jörg Schneider*, Zürich 651
Jutegewebe zum Schutz von frisch humusierten Böschungen im Wasserbau. Von *Christoph Göldi* und *Franz Bieler*, Zürich 658

Sommaire

Tableau des concours B 93

Carnet des concours B 94

Industrie et technique B 94, 239

Bibliographie B 94, 232, 242, B 96

Gestion industrielle

Le transfert de technologie, par *Othmar Schmidt* 225

AIE

Utilisation rationnelle de l'énergie dans les bâtiments et les groupes localisés, par *Peter Hartmann* 228

Actualité 230, B 95

Vie de la SIA

Assemblée des délégués de la SIA

Assemblée GSG et journée d'information

Marche des affaires dans les bureaux d'étude

Calendrier des manifestations

Eléments pour une refonte des concours (I), par le *Groupe des architectes de la section genevoise de la SIA* 237

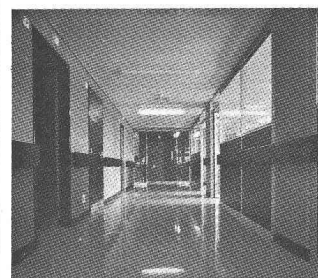
Nécrologie 242

Congrès B 95

Produits nouveaux B 96

Documentation générale B 96

Couverture



FAMAFLOR

Sol plastique coulé sans joint à base de résine époxyde. Revêtement à haute résistance à l'abrasion et aux chocs; antidérapant, antipoussière, hygiénique, étanche à l'eau, aux huiles, hydrocarbures, résistant aux acides.

— Grande variété de coloris pour chaque qualité.

— Famaflor adhère à la plupart des supports (dalle, chape, sol suédois, carrelage, plancher, etc.).

— Le domaine d'application du Famaflor est varié, tel que: Revêtement pour industrie à gros roulage, entrepôts, garages, etc.

Revêtement pour bureaux, locaux de fabrication, etc.

Revêtement pour écoles, laboratoires et hôpitaux.

Revêtement antistatique pour salles d'opération, laboratoires spéciaux, locaux ou dépôts de solvants ou matières explosives.

— Remise à neuf d'anciens fonds présentant une dégradation avancée au moyen de masses Famaflor.

Tous renseignements peuvent être obtenus:

Famaflor S.A.,
Lausanne,
chemin de Meillerie 6,
tél. (021) 22 98 32

Famaflor Sols sans joints S.A.,
Genève
chemin François-Lehmann 19
1218 Grand-Saconnex
tél. (022) 98 22 55

A l'étranger:
France

Société STAK
avenue du Dr Roux 90
F-91390 Morsang-sur-Orge
tél. (6) 904 19 30

Allemagne
Resisol GmbH & Co. KG
Jahnstrasse 3-5
D-5650 Solingen 1
tél. (02122) 5 84 11

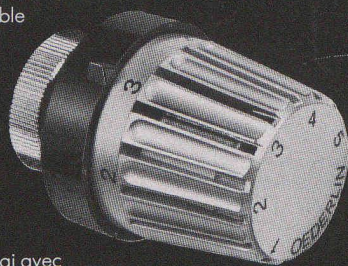
Dans le prochain numéro:

Logement pour le tiers monde

THERMOLUX

La vanne thermostatique avec les avantages déterminants...

- élément sensible à liquide
- grande précision de réglage
- hystérésis minimale
- indéréglable

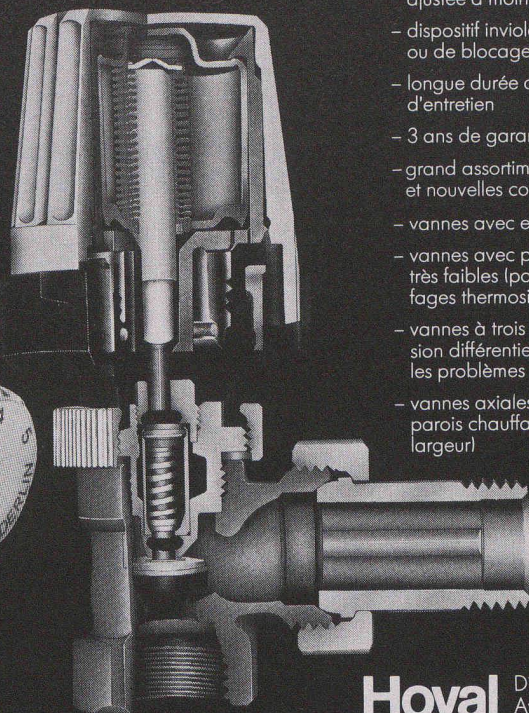


Faites un essai avec la vanne thermostatique THERMOLUX approuvée depuis des années

Demandez notre documentation

OEDERLIN
oe

Oederlin SA
Robinetterie
CH-5401 Baden
Téléphone 056 82 01 01



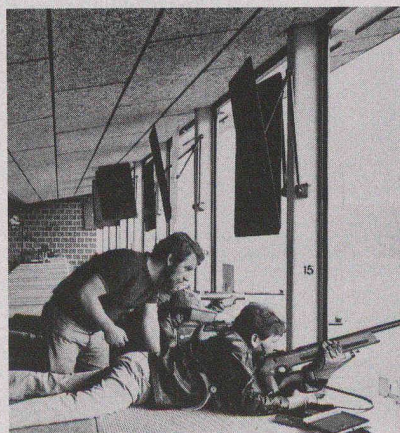
- protection antigel incorporée ajustée à moins de 6 °C
- dispositif inviolable de limitation ou de blocage de la température
- longue durée de vie, pas d'entretien
- 3 ans de garantie
- grand assortiment pour anciennes et nouvelles constructions
- vannes avec et sans préreglage
- vannes avec pertes de charge très faibles (par ex. pour chauffages thermosiphon)
- vannes à trois voies pour pression différentielle constante (évite les problèmes de bruit)
- vannes axiales (idéales pour parois chauffantes à petite largeur)

Hoval

Distributeur: Hoval Herzog SA
Av. J.-J. Mercier 2
CH-1003 Lausanne
Téléphone 021 20 40 51

B958

Absorption acoustique



Stand de tir, Möhlin



B1014

pour combattre le bruit

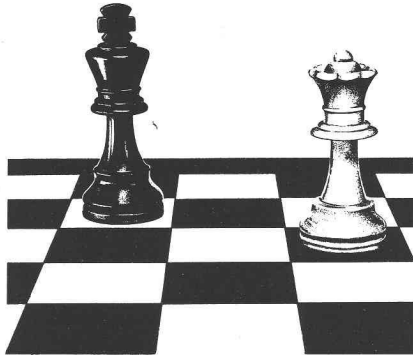
Le bruit est nuisible et fait diminuer le rendement. Qu'il s'agisse d'un stand de tir ou d'un atelier de fabrication, le résultat est identique. Il convient donc d'accorder la priorité absolue à la meilleure isolation acoustique possible. Selon la structure de leur surface et le type de montage, les panneaux HERAKUSTIK absorbent plus de 80% du bruit, et cela aussi bien pour les graves que les aiguës. Si vous désirez de plus, pour les revêtements des parois et des plafonds, un matériau incombustible utilisable à l'intérieur et à l'extérieur optez pour des panneaux HERAKUSTIK.

Herakustik

Le panneau d'isolation acoustique de la nature!

w||a||n||c||o||r

Wancor SA
8105 Regensdorf, Tél. 01 / 840 51 71
3006 Berne, Tél. 031 / 41 47 41
4132 Muttenz, Tél. 061 / 61 23 00



Dans ce jeu de rois, la victoire est à celui qui place bien ses pièces. Blanches ou noires.

Verbia joue et gagne, en matière de construction, avec les deux couleurs: Noir: ses lés d'étanchéité bitumineux. Blanc: ses lés d'étanchéité à base synthétique.

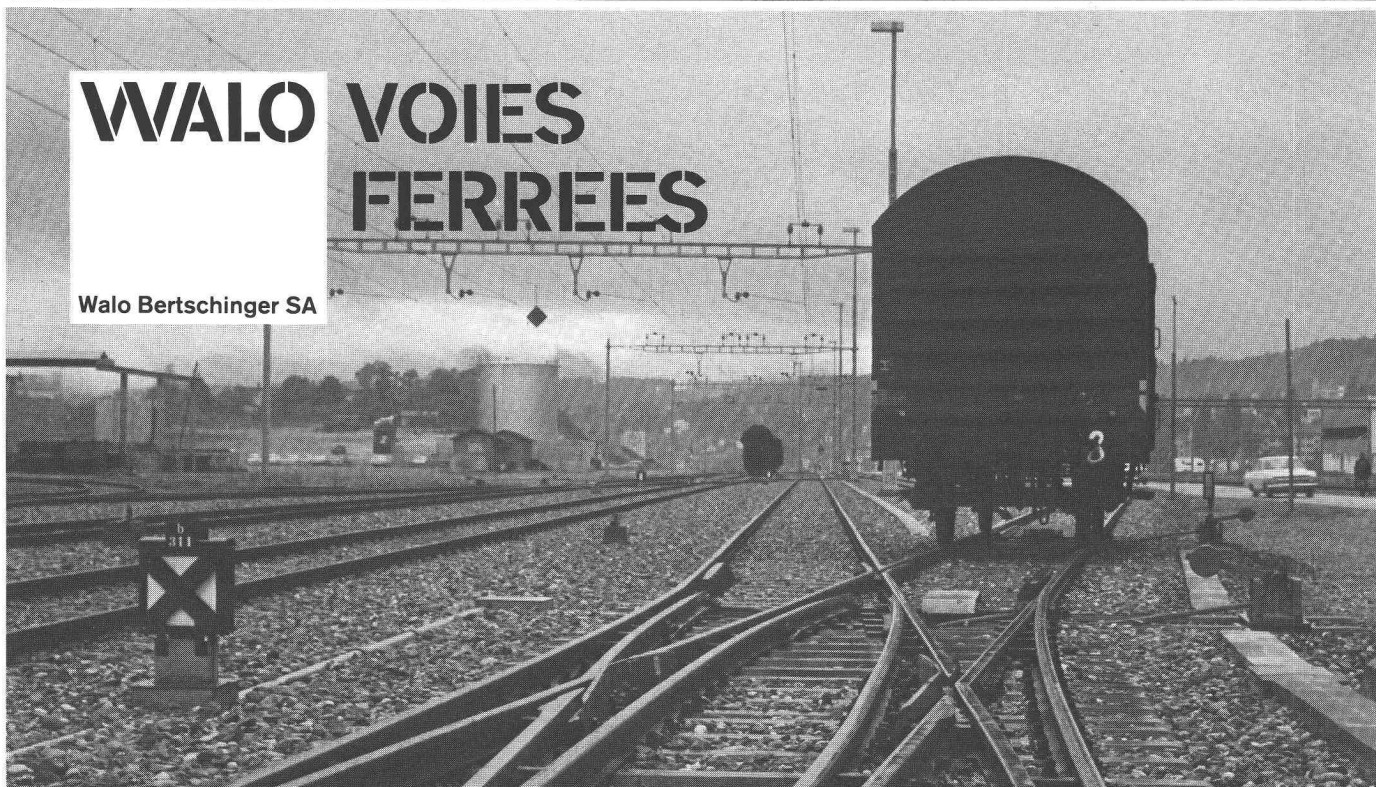
Conseils techniques et pratiques les accompagnent.

VERBIA

Une technique de pointe pour une étanchéité totale.

WALO VOIES FERREES

Walo Bertschinger SA



B943

Construction de routes
Génie civil
Voies ferrées
Sols industriels
Sols sportifs

1010 Lausanne
route de Berne 99
Tél. 021/32 97 41

1700 Fribourg
boulevard des Pérolles 12
Tél. 037 / 22 95 05

2006 Neuchâtel
chemin des Trois-Portes 25a
Tél. 038 / 24 27 62

1950 Sion
avenue de la Gare 41
Tél. 027 / 22 30 33

Werner Maag AG, Zeltweg 44



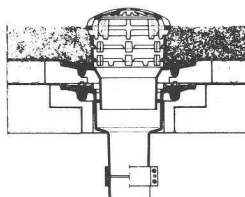
8032 Zurich, Tél. 01/251 7580/81
Télex 58675

WM — La technique d'évacuation des eaux usées

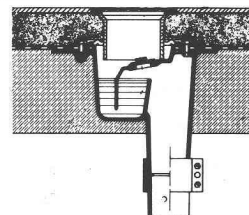
1. Garniture d'écoulement en fonte pour toiture, PASSAVANT

en une ou deux parties, réglable en hauteur avec anneaux de surélévation, grille sphérique, ou plate, ronde ou carrée, praticable, ou résistant au trafic lourd. Pourvue, non seulement d'une surface de collage, mais avec en plus, d'une bride de fixation assurant une liaison très résistante. Approuvé VSA.

1



2



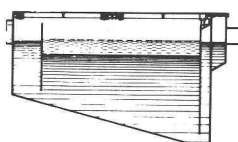
2. Grille de sol PASSAVANT

en 2 parties, ajustable latéralement et en hauteur, grille en Cr-Ni.

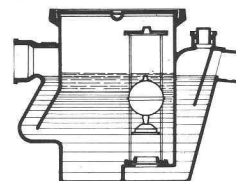
3. Séparateur à graisse PASSAVANT

approuvé VSA. Livrable: en fonte, en acier, GFK, en béton armé, capacité de 2 à 40 l/s. Egalement livrable avec dispositif de rinçage et de vidange automatique.

3



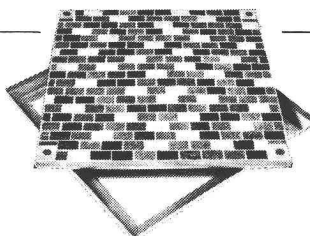
4



4. Séparateur à huile et à essence PASSAVANT

Capacité: de 0,5 à 500 l/s, approuvé VSA. Livrable en fonte, en acier, en béton armé, dispositif d'alarme contre le débordement. Epuration ultérieure par un filtre à base de charbon actif.

5



5. Recouvrement en ALUMINIUM et en ACIER PROFILÉ GALVANISÉ

pour regards ou puits de contrôle avec revêtement supérieur à choix, belle apparence, faible poids, prix avantageux. Exécution normale, ou étanche à l'eau et aux gaz. Egalement livrable avec couvercle en forte tôle de fer striée. Charge: 50 KN - 400 KN.

Adresse:

IAS 60

B1101

Journée d'étude SIA/VAW/ASPEE

Vendredi, 22 octobre 1982, 09.15 heures

Institut agricole cantonal de Grangeneuve
Posieux près Fribourg

Ouvrages spéciaux de canalisation

Buts de la journée d'étude

La norme SIA 190 constitue la base du calcul et de l'exécution d'ouvrages de canalisation. L'évacuation correcte des eaux usées ne sera assurée que si les ouvrages spéciaux tels que regards de jonction et de dérivation, déversoirs d'orage et chambre dissipatrice d'énergie, etc., sont bien conçus. Les lacunes constatées à l'usage montrent que, dans ce domaine, les connaissances acquises ne sont pas toujours bien diffusées.

La journée d'étude s'adresse en conséquence aux collaborateurs des bureaux d'études, ainsi qu'aux employés des services publics chargés d'approuver les projets et d'accorder les autorisations, afin de porter à leur connaissance les bases essentielles et indispensables pour reconnaître les problèmes et proposer des solutions adéquates.

Une vue générale des résultats obtenus au cours de recherches particulières effectuées dans le domaine de l'assainissement permettra de clore cette journée.

Le succès rencontré par la journée d'étude du 11 mars 1982 à Zurich a conduit les organisateurs à la répéter le 30 septembre 1982 à Zurich également, et à proposer de tenir en français à Fribourg une journée traitant du même sujet.

Programme

09.15 Ouverture	C. von der Weid
Spectacle audiovisuel « Le pays de Fribourg »	
Introduction	C. von der Weid
Hydraulique des embranchements	Prof. J. Bruschin
Déversoirs d'orage et ouvrages de décharge	Prof. A. Ribl
12.30 Déjeuner	
14.00 Puits de chute, puits de chute à vortex, canalisations à forte pente	Dr F. Raemy
Mise en œuvre et entretien	U. Schäfer
Derniers développements	Prof. D. Vischer
Synthèse	C. von der Weid
17.30 Fin de la journée	
Discussion après chaque conférence	
Responsable de la journée:	C. von der Weid

Affranchir
de Fr. — 40
s. v. p.

SIA

Société suisse des
ingénieurs et des architectes

Case postale

8039 Zurich

Conférenciers

J. Bruschin	Ing. civil, professeur, laboratoire d'hydraulique, EPF, Lausanne
F. Raemy	D ^r . ing. civil, laboratoires de recherches hydrauliques, hydrologiques et glaciologiques, EPF, Zurich
A. Ribl	Ing. hydraulicien, professeur, bureau d'études et d'essais hydrauliques, Fribourg
U. Schäfer	Ing. civil SIA, bureau d'ingénieur Gnehm et Schäfer SA, directeur du projet Pro Rheno SA, Bâle
D. Vischer	D ^r . ing. civil SIA, professeur de construction hydraulique, EPF, Zurich
C. von der Weid	Ing. civil SIA, bureau d'ingénieur, président de l'ASPEE, Fribourg

Organisation

Date

Vendredi, 22 octobre 1982, 09.15-17.30 h.

Lieu

Institut agricole cantonal de Grangeneuve, 1725 Posieux (près Fribourg), grand auditoire 103, 1^{er} étage.

Transport

Le transport en autobus de la gare de Fribourg à Grangeneuve et retour est assuré.

Inscription

Au moyen de la carte annexée, jusqu'au 12 octobre 1982 au plus tard.

Finance de participation

Membres SIA Fr. 115.—

Membres ASPEE Fr. 115.—

Non-membres Fr. 155.—

Sont inclus: le déjeuner, les cafés et la documentation SIA 54.

En cas d'annulation d'inscription après le 19 octobre, une participation aux frais de Fr. 50.— sera retenue. En cas d'absence non motivée, le montant total sera facturé.

La finance d'inscription devra être versée au compte de chèques postaux 80-5594 à réception de la confirmation de l'inscription.

Documents

La publication SIA n° 40 «Sonderbauwerke der Kanalisations-technik I» (en allemand avec liste des définitions en français) sert de base pour les conférences. Elle peut être commandée, au moment de l'inscription, au prix spécial de Fr. 25.— pour les participants à la journée.

Par ailleurs, les conférences elles-mêmes feront l'objet de la documentation SIA 54 «Ouvrages spéciaux pour les canalisations II». Ce volume, inclus dans la finance d'inscription, pourra être retiré au début de la journée.

Carte de participant

Cette carte sera adressée aux participants avec la confirmation de l'inscription, le bon pour le déjeuner et le bon pour la documentation.

Renseignements et inscription

SIA — Secrétariat général, case postale, 8039 Zurich
Tél. (01) 201 15 70

Carte d'inscription

(Prière de remplir en caractères d'imprimerie et de marquer d'une croix ce qui convient)

Journée d'étude SIA/VAW/ASPEE

Ouvrages spéciaux de canalisation

22. 10. 1982

Membres SIA 115.—

Membres ASPEE 115.—

Non-membres 155.—

Documentation SIA 40 25.—

Transport en autobus

Le montant de Fr. _____ sera versé au CCP 80-5594 dès réception de la carte de participant.

Nom/Prénom _____

Firme _____

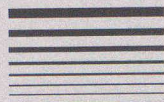
Adresse professionnelle exacte _____

Téléphone _____

Date _____

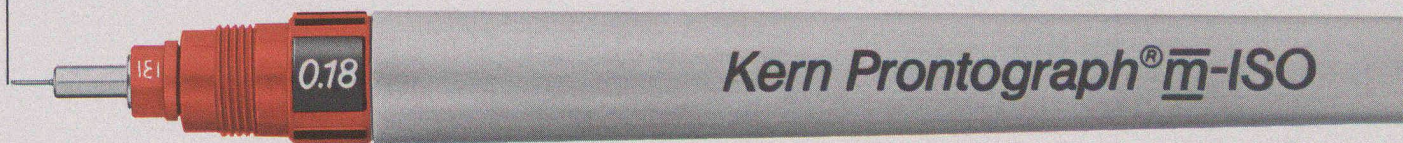
Signature _____





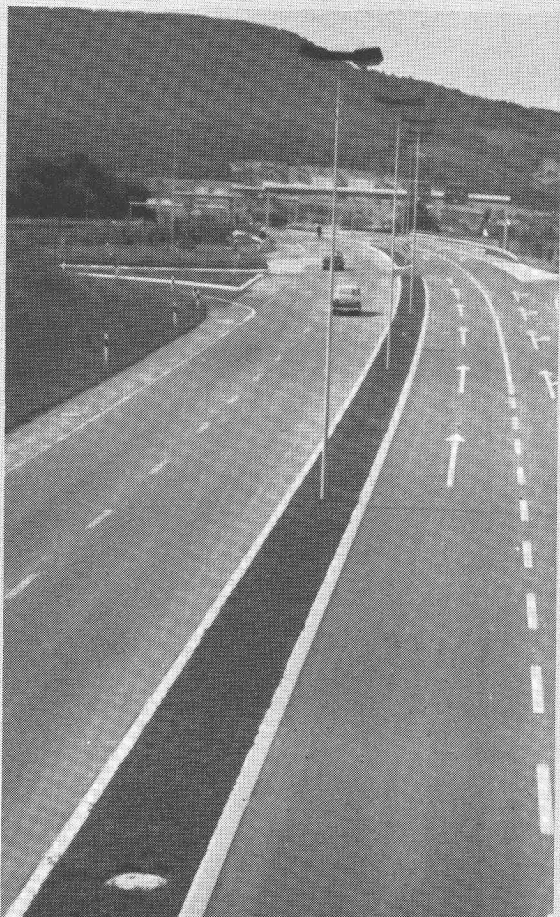
Lignes d'une sé-
duisante netteté,
d'une régularité
constante, de toute évidence tra-
cées à l'encre de Chine avec le nou-
veau «Prontograph®» de Kern de
fabrication Suisse. Instrument de
précision d'une fiabilité surpre-
nante, d'un maniement étonnamment
aisé. Le dessèchement d'encre, les
écoulements intempestifs et les

problèmes compliqués d'entretien
sont définitivement révolus. Voilà
pourquoi les professionnels qui
utilisent maintenant ce nouveau
stylo perfectionné à pointe tubulai-
re reconnaissent le savoir-faire tra-
ditionnel de Kern-Suisse. Le Prontog-
raph® de Kern est en vente dans
les commerces spécialisés. Représen-
tation générale pour la Suisse:
PAPYRIA-RUWISA SA, 5200 Brugg.



The Line-Machine 

C'est le ton qui
fait la musique –
c'est la bordure
qui fait la route!



B323

Bordures
 pour routes
 et îlots,
 en béton dur



CIMSA-SILIDUR SA

1604 PUIDOUX TÉL. VENTE: 021/83 32 14
 FABRIQUE: 021/56 19 33

OZALID

Un nom devenu synonyme d'une gamme étendue de tireuses héliographiques répondant à toutes les exigences, adaptées à toutes les dimensions d'entreprise, sans parler des appareils auxiliaires et de service d'entretien. Le tout à des prix qui, même à y regarder de près, restent très intéressants.

Heliostar 2
 spécialement conçu
 pour petites sociétés

Regma A 130
 l'appareil héliographique
 qui s'adresse aux grandes
 entreprises

Regma A 150, A 170
 des installations héliographiques
 à haute performance

**Machines à
 héliographier Bodan**
 pour moyennes et grandes
 entreprises

Massicots Bodan
 différentes exécutions,
 diverses longueurs de coupe

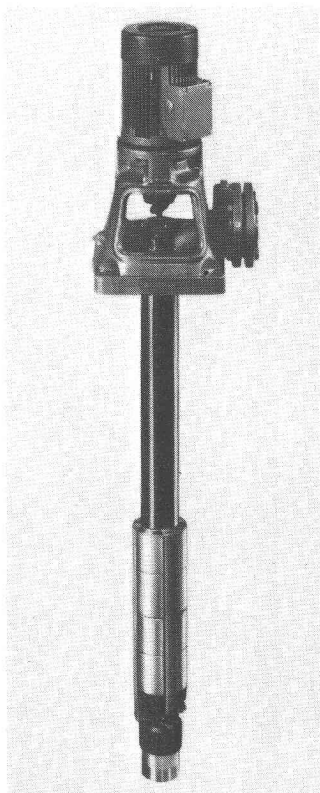
OZALID

Parce que toute lumière a sa source

OZALID AG
 Herostrasse 7
 8048 Zürich
 Téléphone 01/62 71 71

**La pompe en acier inoxydable
pour l'alimentation en eau...
... un produit de qualité**

GRUNDFOS®



Sécurité d'exploitation maximale

Même dans des conditions très sévères, cette pompe fonctionne irréprochablement, car tous ses éléments intérieurs sont en acier au chrome-nickel. L'expérience accumulée avec plus de 2,5 millions de pompes fabriquées chaque année se manifeste aussi pleinement avec ces modèles.

Domaine d'application

Alimentation en eau, abaissement de la nappe phréatique, fontaines jaillissantes, installations de surpression, engineering, installations de climatisation, horticulture.

Liquide transporté

Eau sans particules solides.

Service GRUNDFOS

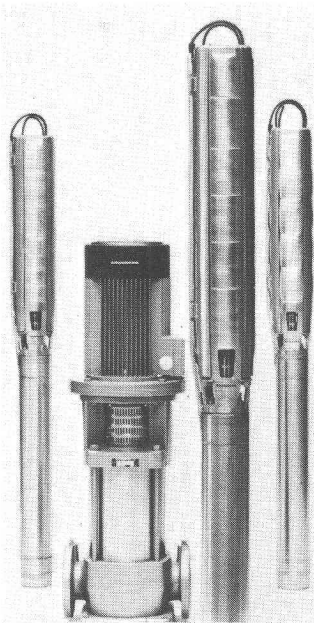
Avec son équipement moderne, le service après-vente GRUNDFOS est en mesure de garantir des prestations promptes et fiables en Suisse ainsi que dans plus de 80 pays.

Une qualité qui donne le ton à un prix avantageux

Pompes en acier inoxydable GRUNDFOS — une technique résolument tournée vers l'avenir pour un prix qui ne vous permet même pas d'acquiescer une pompe traditionnelle de puissance comparable.

Pompes GRUNDFOS S.A.
Industriestrasse 31
CH-8305 Dietlikon ZH
Téléphone 01/833 33 77
Télex 59 928

Succursales à Berne et à Lausanne.
Points de vente avec service après-vente partout en Suisse.
Maisons affiliées au Danemark, en Allemagne, en Angleterre, en France, en Hollande, en Autriche, en Belgique, au Luxembourg, en Suède, en Australie et aux Etats-Unis.



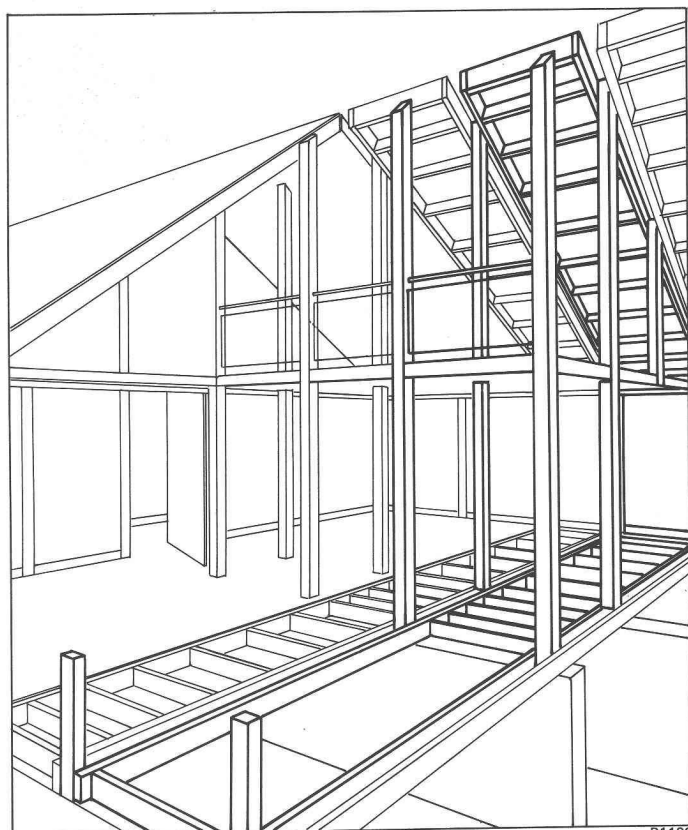
GRUNDFOS®
... la pompe parfaite



B874

**nouveau
en Suisse**

**maisons patze
à ossature de bois:**



B1103

**une nouvelle manière
de construire
pour
une autre manière
de vivre**

Ossature modulaire en bois permettant une grande liberté dans l'organisation des formes et des volumes. Le bois peut particulièrement être mis en valeur (structure apparente, etc.). Temps de réalisation très court, d'où économies importantes. Aménagement, revêtements et finitions selon les désirs du client. Documentation sur demande.

maisons patze
une idée différente de l'habitation

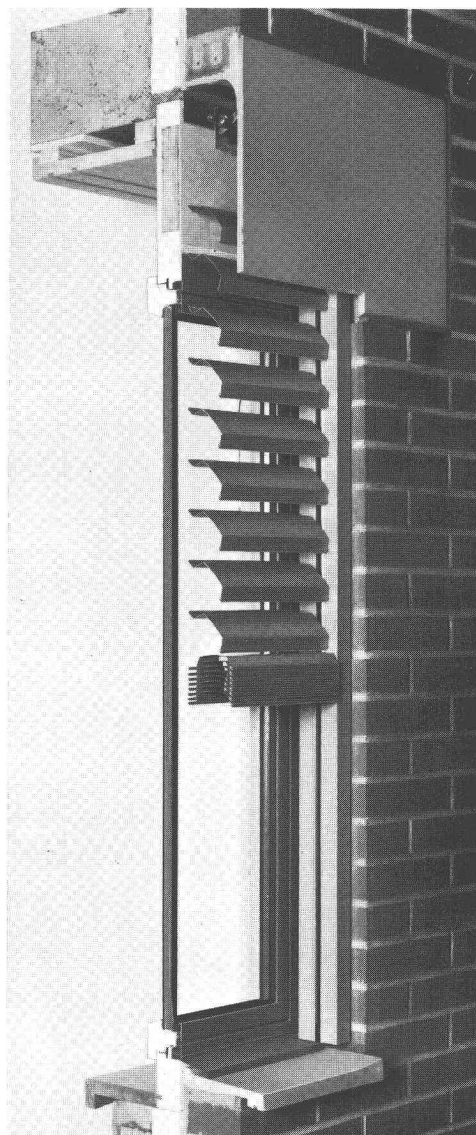
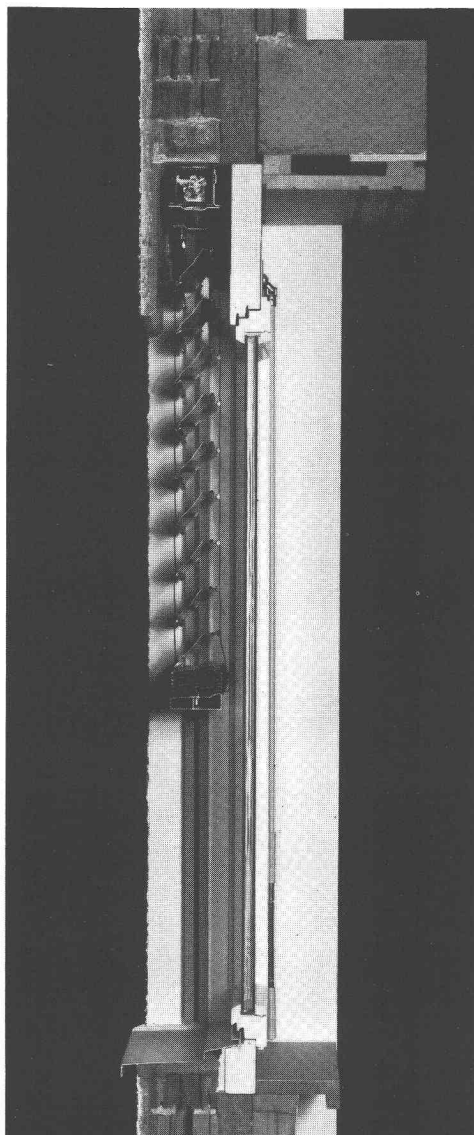
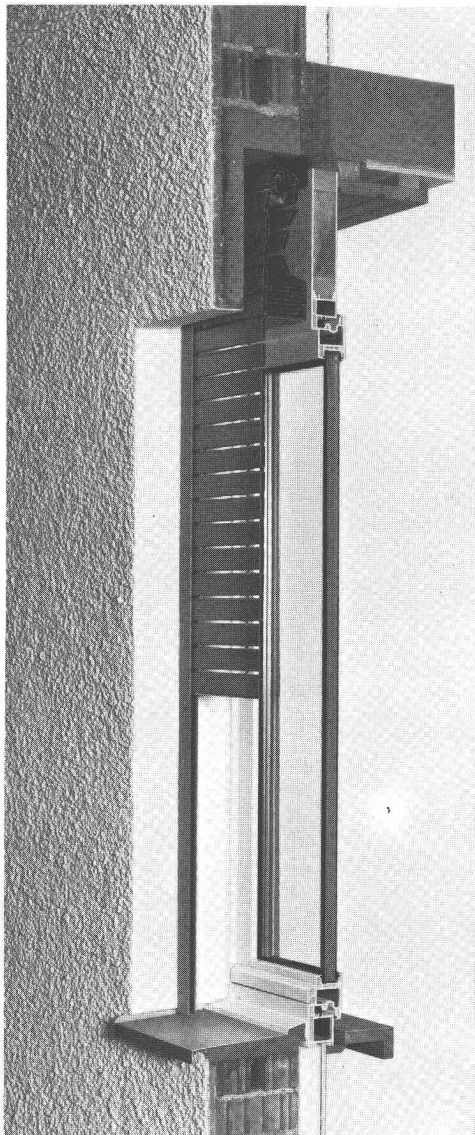
2001 Neuchâtel, 14, rue du Bassin tél. 038 / 24 30 37

STORES GRIESSER la solution de vos problèmes!



Griesser connaît les désirs des architectes, promoteurs et usagers. Ces dernières années, Griesser a mis au point et sorti des produits

- permettant une **excellente isolation** et faciles à poser, car ils se montent tout simplement devant la fenêtre.
- peu exigeants en entretien, de longue durée et donc **économiques**.
- automatiquement verrouillés en position basse, et répondant donc aux besoins croissants de **sécurité personnelle**.



Volet roulant empilable ROLPAC®

Le volet roulant qui supprime les problèmes d'isolation en même temps que le point faible formé par le caisson. La solution la plus économique pour les maisons d'habitation. La nouveauté la plus réussie dans ce secteur depuis 25 ans!

Store vénitien à câble d'acier GRI-NO-TEX®

Le nouveau store vénitien remplissant les mêmes fonctions que le tout-métal, mais d'exécution plus légère. Stabilité et longévité accrues grâce au remplacement des éléments de liaison en textile par des raccords métalliques. Le store hautes performances à prix avantageux.

Store tout métal METALUNIC®

Store tous usages groupant les fonctions du store vénitien et du volet roulant. Parfait de forme et résistant aux tempêtes. Le store qui répond aux plus hautes exigences, et le prouve depuis plus de 10 ans.

N'hésitez pas à nous demander notre documentation ou une offre sans engagement, ou adressez-vous simplement à notre agence la plus proche. Nos spécialistes se feront un plaisir de vous conseiller.

Principaux domaines d'utilisation

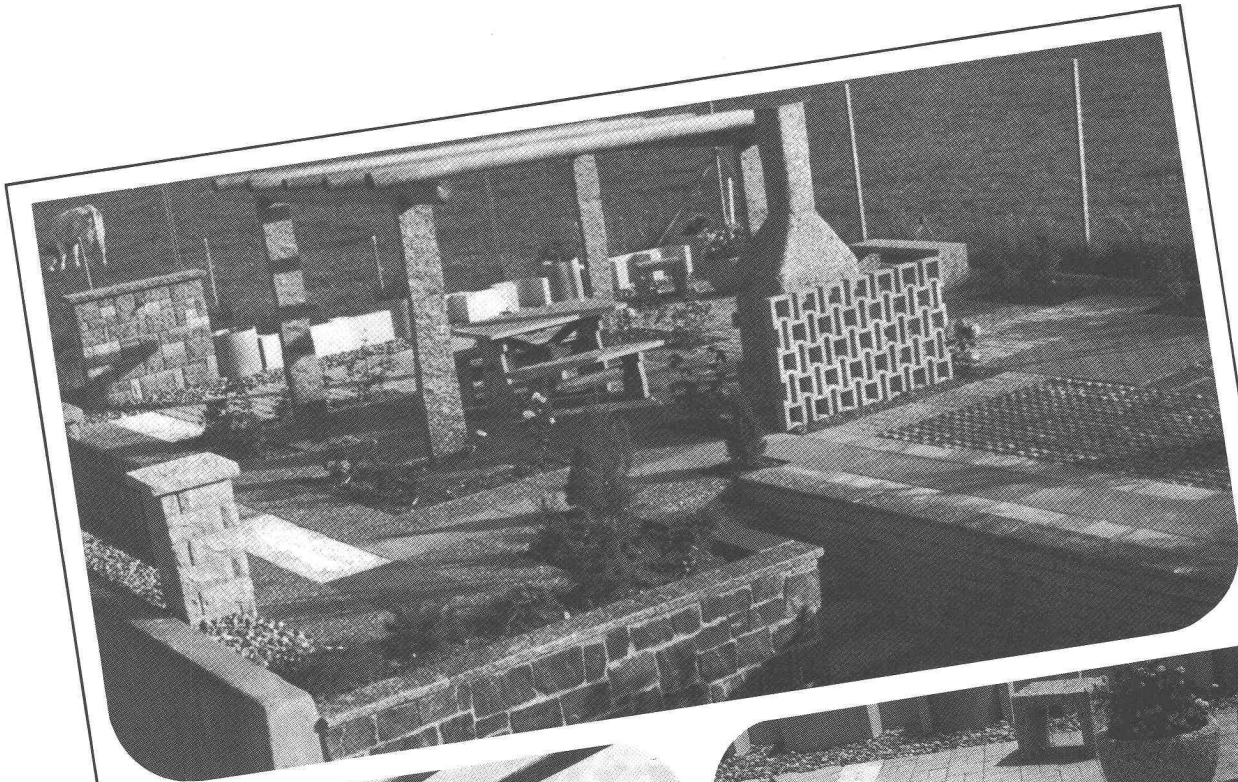
	ROLPAC®	GRI-NO-TEX®	METALUNIC®
Maisons d'habitation	●	●	●
Ecoles		●	●
Hôpitaux		●	●
Foyers et cliniques	●	●	●
Bâtiments commerciaux		●	●
Bâtiments administratifs		●	●
Bâtiments industriels	●	●	●

Succursales et représentations:

BÂLE 061/73 70 00 ● BERNE 031/25 28 55 ● CADENAZZO 029/62 23 38 ● COIRE 081/24 10 68 ● GENÈVE 022/82 77 66 ● KREUZLINGEN 072/72 50 56 ● LAUSANNE 021/26 18 40 ● LUCERNE 041/22 72 42 ● NEUCHÂTEL 038/25 96 12 ● NIEDERLENZ 064/51 51 71 ● ST-GALL 071/25 66 65 ● THOUNE 033/36 36 44 ● VENTHÔNE (SIERRE) 027/55 07 54 ● WINTERTHOUR 052/25 60 21 ● ZÜRICH 01/241 73 33

GRIESSER

GRIESSER SA 8355 AADORF
052 / 47 05 21



Aménagements extérieurs

Nous vous proposons des articles durables tels que

- pierre naturelle
- produits en béton

dalles à plan naturel, passe-pieds, encadrements, marches, couvercles, bordures, piliers de pergolas, tables, bancs naturel ou lavé, divers coloris : dalles – pavés – grilles talus et parkings – éléments pour murs, bordures, planches, clôtures.

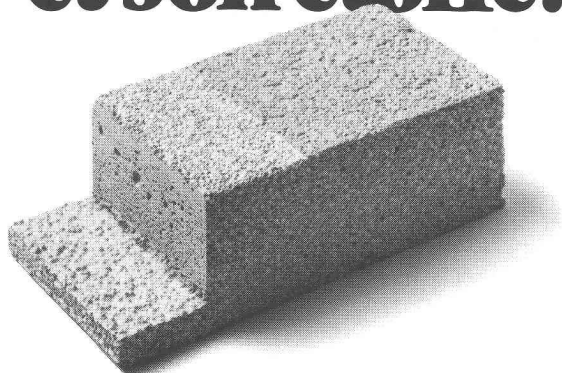
Visitez nos expositions de produits pour aménagements extérieurs.

GETAZ
ROMANG
SA

Genève – Bussigny – Yverdon – Vevey – Châtel-St-Denis – Montreux –
Château-d'Oex – Aigle – Sion – Viège – La Souste – Payerne (J. Rapin SA)

Le nouveau manteau et son étoffe.

© PETER GLENN BEHN



Il vous semblera naturel et normal qu'il ne se forme pas d'eau de condensation avec le système calorifuge «rhodipor» à base minérale, dont le pouvoir de respiration est semblable aux briques de terre cuite ($\mu 6,8$) et dont le lambda de calcul est de 0,056 W/mK. (Valeur de calcul selon Norm

SIA 279). Pourtant un point important doit aussi être mentionné et contribue au succès, que le système calorifuge «rhodipor» rencontre depuis des années: l'activité capillaire peut produire tout son effet jusqu'à la surface superficielle de l'enduit de finition. Cette activité capillaire permet ainsi aux murs de sécher complètement depuis l'intérieur vers l'extérieur. C'est un facteur très important qui vient s'ajouter à la rentabilité du système calorifuge «rhodipor», que les murs soient anciens ou neufs. Une documentation détaillée est à votre disposition.

rhodipor[®]
Le nouveau manteau
de vos murs

Rhodipor SA
18, chemin Auguste-Vilbert
1218 Genève-Le Grand Saconnex
022/98 73 47

carlo maxx



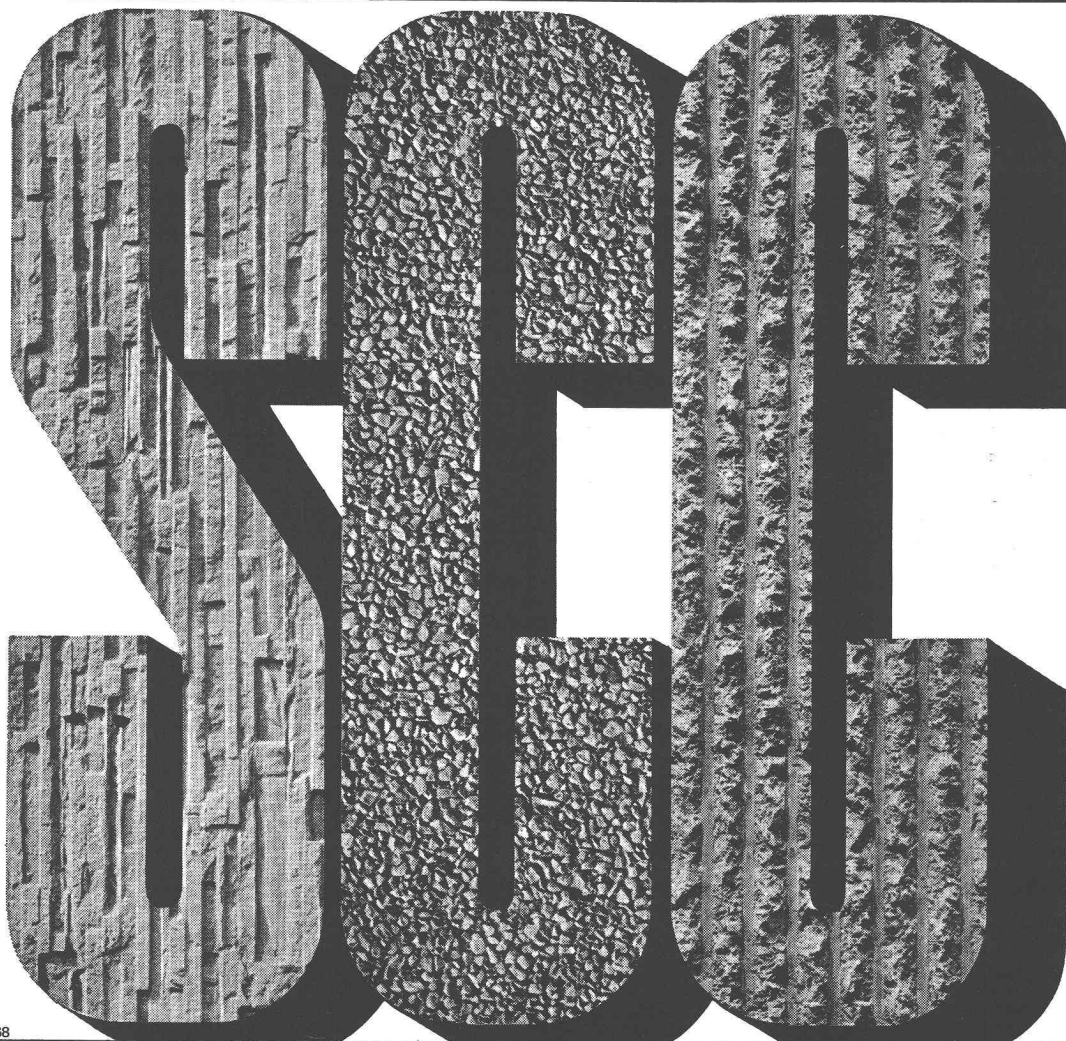
IA

Veillez envoyer

un prospectus un échantillon

Nom et adresse: _____

B1100



ÉCLÉPENS-ROCHE

B68