

Objektyp: **Advertising**

Zeitschrift: **Ingénieurs et architectes suisses**

Band (Jahr): **109 (1983)**

Heft 8

PDF erstellt am: **27.09.2024**

Nutzungsbedingungen

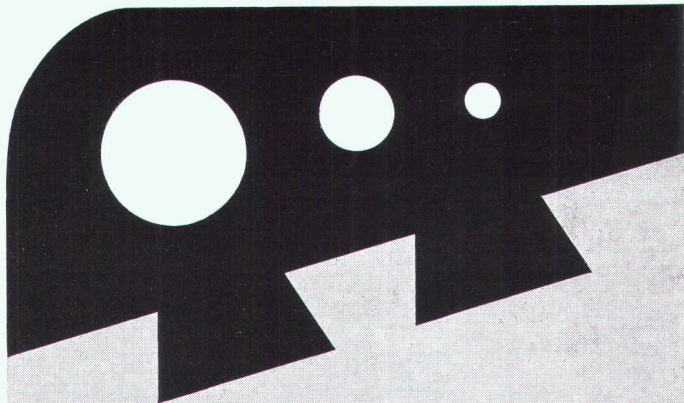
Die ETH-Bibliothek ist Anbieterin der digitalisierten Zeitschriften. Sie besitzt keine Urheberrechte an den Inhalten der Zeitschriften. Die Rechte liegen in der Regel bei den Herausgebern. Die auf der Plattform e-periodica veröffentlichten Dokumente stehen für nicht-kommerzielle Zwecke in Lehre und Forschung sowie für die private Nutzung frei zur Verfügung. Einzelne Dateien oder Ausdrucke aus diesem Angebot können zusammen mit diesen Nutzungsbedingungen und den korrekten Herkunftsbezeichnungen weitergegeben werden. Das Veröffentlichen von Bildern in Print- und Online-Publikationen ist nur mit vorheriger Genehmigung der Rechteinhaber erlaubt. Die systematische Speicherung von Teilen des elektronischen Angebots auf anderen Servern bedarf ebenfalls des schriftlichen Einverständnisses der Rechteinhaber.

Haftungsausschluss

Alle Angaben erfolgen ohne Gewähr für Vollständigkeit oder Richtigkeit. Es wird keine Haftung übernommen für Schäden durch die Verwendung von Informationen aus diesem Online-Angebot oder durch das Fehlen von Informationen. Dies gilt auch für Inhalte Dritter, die über dieses Angebot zugänglich sind.

Ein Dienst der *ETH-Bibliothek*
ETH Zürich, Rämistrasse 101, 8092 Zürich, Schweiz, www.library.ethz.ch

<http://www.e-periodica.ch>



*Pour notre
sécurité...
(la bordure
élastique)*



B192

Bordures pour fosses de saut et engins, installations pour le lancement du poids, pistes de course et d'élan, places de jeux.



CIMSA-SILIDUR SA

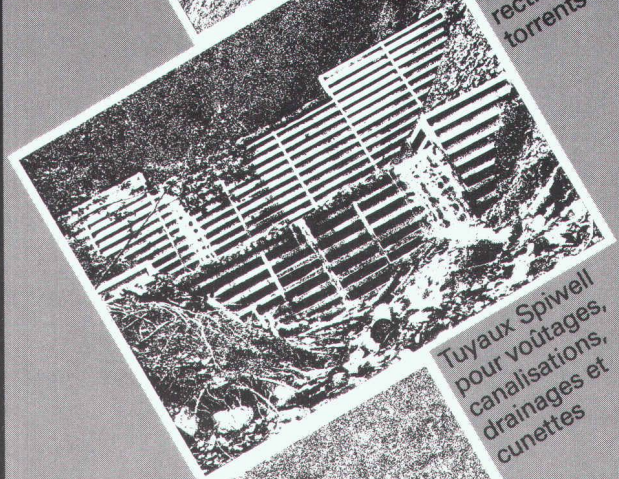
1604 PUIDOUX TEL. VENTE: 021/83 32 14
FABRIQUE: 021/56 19 33

Eléments de construction Armco

Profils multi-plaques pour passages intérieurs, voûtages



Murs-caissons pour routes, consolidations de talus et corrections de torrents



Tuyaux Spiwells pour voûtages, canalisations, drainages et cunettes



KOENIG Bauelemente

Dr. Ing. Koenig AG, 8953 Dietikon

Représentation générale
Armco-Thyssen GmbH
pour la Suisse
Tél. 01-740 26 61

Veuillez-nous envoyer votre documentation

Société: _____

Nom: _____

Adresse: _____

Bauelemente T 2 f

B918

Avec une installation parfaite
le travail est à moitié fait.

Nestler

chez

OZALID

Nestler offre un programme complet pour installer des postes de travail fonctionnels dans les secteurs technique et administratif. Demandez la documentation:

Dessin assisté par ordinateur
Tables à dessin

Installations à dessin
Machines à dessin

Postes de travail complets pour constructeurs

Postes de travail pour dessinateurs

Postes de travail pour planificateurs

Classeurs pour maquettes

B1259

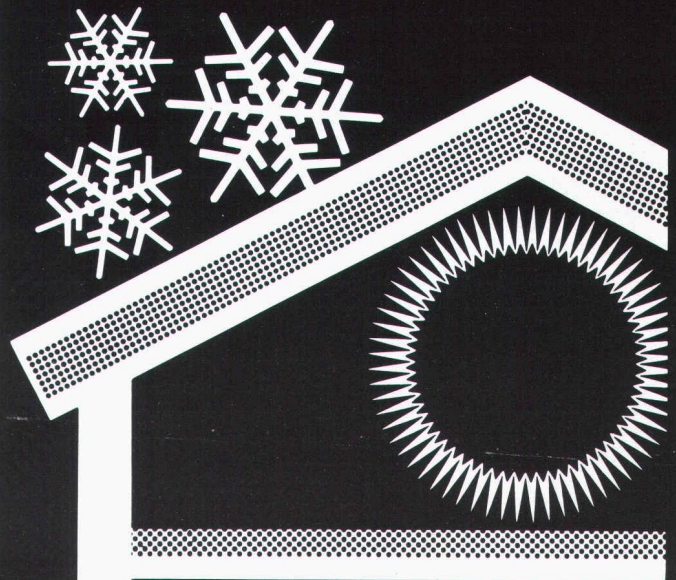
OZALID SA

Votre partenaire pour l'information.
Une société du groupe Plüss-Stauffer.

Herostrasse 7, 8048 Zurich, Télex 822250,
Téléphone 01-62 71 71, Télécopieur
01-64 55 62 (transmission de télécopies slt)

En plus du bureau technique: Impression • Copieurs • Micro-ordinateurs • Traitement de texte • Progiciels standard modernes.

Des marques mondiales de qualité supérieure.
En exclusivité pour la Suisse.



Systemes d'isolation

GANTNER®

**Barrages antifroid de haute efficacité –
Leur pose est un jeu d'enfant!**

Le sous-toit isolant GANTNER...

... un système d'isolation mille fois éprouvé. L'architecte, le maître de l'œuvre et le planificateur sont tous d'accord: un sous-toit GANTNER est tout indiqué pour un toit parfaitement isolé et de pose facile. Il mérite la mention «excellent» pour l'économie d'énergie qu'il entraîne.

NOUVEAU: L'isolation des planchers de galetas – immédiatement utilisable – et les parois isolantes de GANTNER.

Une fois de plus, c'est la fameuse laine de pierre FLUMROC qui constitue le matériel de base des nouveaux éléments. Ceux-ci sont également faciles à monter et dès lors idéals pour une isolation a posteriori. Avec les isolations GANTNER, on abaisse le coût du chauffage.

HANS GANTNER – Fabrique d'éléments isolants
8888 Heiligkreuz-Mels – Tél. 085 22441 / 25842

- Veuillez m'envoyer une information détaillée sur le système de sous-toit isolant GANTNER
- Je vous prie de m'envoyer une documentation concernant l'isolation des planchers de galetas et des parois
- Téléphonnez-moi, j'aimerais avoir des renseignements sur mon problème d'isolation

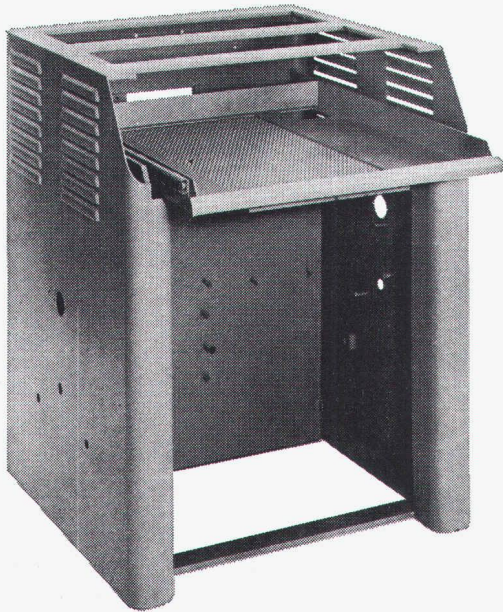
Firme: _____ Nom: _____

Specialité: _____ Téléphone: _____

Rue: _____ No. post./Lieu _____

B1275 5

Construction métallique



Bâtis de machines, protections, réservoirs, coffrets, etc.
Tôleries en fer et tous métaux

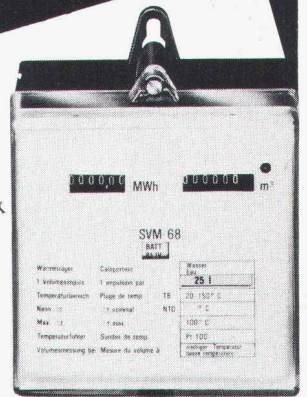
USINE DECKER S.A.

Bellevaux 4 — 2000 NEUCHÂTEL 7 — Tél. 038 24 55 44

B69

Compteurs GWF pour déterminer les frais de chauffage d'appartements et de maisons

Compteur de chaleur SVM 68
 pour déterminer les frais de chauffage. Fonctionnant sur pile et secteur. Pour raccord vertical et horizontal sur compteur d'eau. Diamètres nominaux 10-400 mm.



Compteur d'eau chaude UNICO
 Pas de dépôt calcaire. Compteur protégé par plaque de laiton. Pour montage horizontal et vertical. Raccord 1/2" ou 3/4".

GWF 8217 f B1224

Fabrique de compteurs à gaz et à eau SA
 Obergrundstr. 119 Bureau de Lausanne
 CH 6002 Lucerne 4, rue de l'Anc. Douane
 Tél.: 041/41 24 24 Tél. 021/23 90 70
 1003 Lausanne



Fixations lourdes

Revêtement de façade

Fixation d'un coffrage

expérience E.F.
 fixations rationnelles

économiquement
 vôtre

E.F.® Technique de fixation

Forts de notre expérience et de notre connaissance, nous pouvons vous donner mille et un conseils en la matière. Consultez-nous, cela en vaut la peine!

Egli Fischer Zurich

Egli Fischer & Cie SA, Dépt technique de fixation
 Gotthardstrasse 6, 8022 Zurich, tél. 01-202 02 34, télex 53762
 Bureau de vente Genève:
 Rue Caroubiers 18, 1227 Carouge, tél. 022-42 12 55, télex 289054

B860

J ESCALIERS-JÄGER

«Le point de mire de votre intérieur»

- choix
- prix
- qualité

Je désire recevoir votre prospectus
 Nom: _____
 Adresse: _____
 Tél.: _____ B1261

Envoyer à notre conseiller:
 Monsieur Philippe PETER
 Av. de Lonay 11 — 1110 Morges
 Tél. 021/72 21 14 - 71 81 35

DOCUMENTATION GÉNÉRALE

Extraits d'articles de revues suisses et étrangères reçues par « Ingénieurs et architectes suisses » et déposées à la Bibliothèque de l'École polytechnique fédérale de Lausanne, Dorigny, tél. 021/47 11 11, où elles peuvent être consultées. Adr. post. Case postale, 1015 Lausanne.

N. B. — L'indice figurant en tête et à droite de chaque extrait est celui de la « Classification décimale universelle ».

Matériaux, Energie

- IAS 7513 620.2
La terre cuite, c'est beau, j'y crois. P. FARDAY.
Chantiers, 14^e année, n° 1/1983, p. 29-32, 10 fig.

La fabrication des matériaux de construction en terre cuite est aussi vieille que le monde. Au début, l'homme se rendit compte qu'en mélangeant argile et eau, on obtenait une pâte modelable; puis après séchage, soumis à la température du feu, un matériau stable et inaltérable. Citons à titre d'exemple la célèbre muraille de Chine. Le procédé de fabrication est resté le même depuis sa création. Seules les techniques, inchangées depuis des dizaines de siècles, ont brusquement évolué au début du XX^e siècle.

Mécanique appliquée

- IAS 7514 621.791
Evolution et tendances du soudage automatique à arc. (De la mécanisation de 1930 à la robotisation de 1980.) P. BERTHET, J. PANISSET.
Soudage et techn. converses, Vol. 36, n° 11/12, 1982, p. 433-444, 10 fig., 1 tabl.

Les progrès technologiques en mécanique, électrotechnique, électronique et informatique ont permis l'amélioration des matériels de soudage et des différents organes de machines automatiques. Jusqu'ici l'automatisation des procédés de soudage à l'arc concernait certains types de fabrication avec des machines spécifiques. La recherche de la flexibilité des machines automatiques a conduit à la création des robots dont l'emploi s'étend à l'application du procédé de soudage MAG en particulier.

- IAS 7515 621.22
Das neue Leitsystem der Kraftwerke Oberhasli AG. A. MOSIMANN.
Bull. ASE/UCS, 74^e année, n° 1, 8 janvier 1983, p. 23-26, 5 fig.

La conception d'un système de contrôle-commande moderne, assisté par ordinateur, est indispensable pour l'utilisation sûre et économique d'une grande usine de pompage-turbinage, comme celle du Grimsel, dont les états hydrauliques et électriques varient rapidement. Les nouvelles installations techniques d'information pour la conduite à distance de l'ensemble du système forcent hydrauliques et postes de distribution électriques sont décrites et l'on montre les conditions posées par les exploitants au nouveau système de contrôle-commande, pour garantir un service clair, simple et avant tout sûr.

- IAS 7516 621.11
Informationsverdichtung und Datenreduktion in Kraftwerkswarten. R. HUG.
Bull. ASE/UCS, 74^e année, n° 1, 8 janvier 1983, p. 5-7, 2 fig.

Les informations disponibles dans les salles de commande de centrales électriques modernes se sont multipliées. Surtout lors de perturbations, les informations sont extrêmement nombreuses. Le problème est analysé et l'on montre comment le surmonter en condensant les informations et en réduisant les données. L'auteur indique les principes de réalisation pratiques au moyen de calculateurs.

Mécanique appliquée

- IAS 7517 621.43
Expérience d'exploitation des moteurs diesel des groupes électrogènes de secours de Fessenheim et Bugey. J. DOREY.
E.D.F. Bull. de la dir. des études et recherches, Série A, n° 2/1982, p. 69-72, 3 tabl.

Les paramètres de fiabilité des moteurs diesel des groupes électrogènes de secours des centrales de Fessenheim et Bugey sont évalués à l'aide des informations collectées dans le cadre du système de recueil des données de fiabilité. Les résultats ainsi obtenus sont comparés aux valeurs obtenues au terme d'une étude théorique antérieure. D'autre part, l'examen des comptes rendus d'incidents met en lumière certaines difficultés propres aux matériels en attente pour l'évaluation de leur fiabilité.

Electrotechnique

- IAS 7518 621.398
Rationalisation du test de recette des produits de série. W. SCHMUTZ.
Bull. techn. PTT, 61^e année, n° 1/1983, p. 30-33, 8 fig.

L'auteur décrit brièvement la structure de principe de systèmes de mesure commandés par ordinateur. Il présente aussi une place de mesure universelle développée pour les tests de recette d'organes de téléphone fabriqués en série. Les nouveaux échantillons peuvent être rapidement connectés au système de mesure à des fins de test.

Génie

- IAS 7519 624.9
Renforcement des structures de bâtiment — Thérapie. C. CESTELLI-GUIDI.
Rapp. A.I.P.C., vol. 45, Symposium Venezia 1983, p. 81-114, 70 fig.

Les interventions impliquant l'usage de matériaux nouveaux à côté de matériaux anciens, doivent tenir compte de leurs résistances et déformabilités propres. Le rapport présente des méthodes classiques de répartition et de consolidation d'ouvrages en bois, en maçonnerie et en béton, et souligne que les interventions sur les fondations et les superstructures doivent être conçues dans une vision globale. Les différentes méthodes sont brièvement illustrées.

Construction, Architecture

- IAS 7520 691.32
Protezione catodica dell'armatura del calcestruzzo in presenza di cloruri. F. CARASSITI, R. CIGNA, B. DI MICELI, O. FUMEL.
L'Industria italiana del Cemento, 52^e année, n° 11/1982, p. 855-860, 3 fig., 2 tabl.

En se basant sur les résultats obtenus par des essais de ferrailage dans une solution de chaux, les auteurs ont expérimenté pendant neuf mois environ des échantillons de mortier avec et sans chlorure de calcium, plongés ou non dans une solution de chlorure de sodium. Le ferrailage des échantillons avait une protection cathodique. Les résultats ont confirmé que la valeur du potentiel choisi (-600 mV par rapport à l'électrode au calomel saturé) est suffisante pour empêcher presque complètement la corrosion des chlorures. Ces courants de protection ont été maintenus en dessous des valeurs proposées par d'autres auteurs.

- IAS 7521 711.2
L'aménagement du territoire dans les cantons romands et au Tessin: le Tessin. B. ANTONINI.
Chantiers, 14^e année, n° 1/1983, p. 13-20, 16 fig.

L'aménagement du territoire oblige à poser, sinon à résoudre, des problèmes fondamentaux. Compte tenu de l'héritage du passé, le présent s'impose par des réalités tangibles alors qu'il s'agit de conditionner l'avenir. La réalité à laquelle on ne peut échapper est essentiellement un espace non extensible, à distribuer entre des activités économiques qu'il s'agit de pondérer selon des choix sinon arbitraires du moins subjectifs. D'où le contenu nécessairement politique de cet aménagement du territoire dont toutes les incidences ne furent sans doute pas perçues par ceux-là même qui s'en faisaient les instigateurs.



Pour faire face à l'afflux de commandes excédentaires avec un personnel réduit? Intérimisez avec des pros:

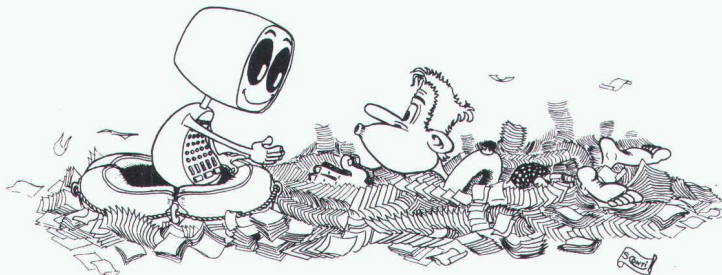
ADIA *interim*

Aarau, Baden, Bâle, Berne, Bienne, La Chaux-de-Fonds, Genève, Lausanne, Lucerne, Lugano, Neuchâtel, Olten, St-Gall, Schaffhouse, Soleure, Vevey, Winterthur, Zurich. ● Membre du syndicat professionnel FSETT.

B1233

Le micro-ordinateur c'est l'indépendance

- Contrôle du coût
- Traitement de soumissions
- Comptabilité de bureau
- Comptabilité analytique par mandat et les autres programmes du système LOCOWARE



LOCO-PROJETS SA

Services logistiques dans la construction

Informatique

- Conception de logiciel
- Programmation
- Introduction de systèmes

Gestion de projet

- Administration et gestion de projets
- Cahiers des charges et programmes MO
- Planifications (plannings réticulaires)

Service technique

- Travaux de dessins (projet, exécution)
- Soumissions et devis (licence CRB-CAN)
- Calcul volumes/surfaces SIA

LOCO-PROJETS SA

Veuillez m'informer plus en détail sur

- votre service de gestion
- comptabilité de chantier
- comptabilité bureau d'étude
- comptabilité analytique
- votre système d'applications informatiques LOCOWARE

Raison sociale:

Date et signature _____

A env. à LSA, case postale 505, 1211 Genève 1.

B1297

Pour les constructions
industrielles,
sportives, agricoles
et de logements.

SCHICHTEX

MATERIAUX D'ISOLATION

contre le **froid** le **chaud** le **bruit**

Bau + Industriebedarf AG 4104 Oberwil / BL Tel. 061 30 40 30

B1186

WALO SOLS INDUSTRIELS

Walo Bertschinger SA



Par exemple

URPHEN

un revêtement pratiquement sans joint

Walo Bertschinger SA
Route de Berne 99
1010 Lausanne
Téléphone 021/329741

Le revêtement de sol idéal pour tous les locaux exposés aux fortes sollicitations (ateliers, bâtiments industriels, casernes, écoles, hôpitaux, bureaux, etc). Le parquet URPHEN est très agréable aux pieds, chaud comme le bois, et a une résistance à l'abrasion, à l'usure, aux huiles et aux graisses. Poussières et impurités ne

sont pas retenues. Les coloris de base et la structure parfaitement régulière permettent une exécution en différentes teintes. URPHEN est d'un entretien aussi facile que le sol en bois.

Nos spécialistes se tiennent à votre disposition pour tous renseignements.

B1280

L'ordinateur pour votre att

Un monde nouveau s'ouvre devant vous, avec l'ordinateur portable HP-75.

Pas plus grand qu'un livre, aussi puissant qu'un ordinateur personnel.

Le clavier, très agréable à utiliser, est doté de touches d'édition. Les codes des touches peuvent être redéfinis par programmes ou par ROM (jusqu'à 194 codes), soit plus que n'importe quel autre ordinateur portable connu. Vous pouvez assigner davantage de programmes à une seule touche, et ainsi faire des économies de temps. Trois logements permettent d'ajouter jusqu'à 48K octets de modules d'application en ROM. Un lecteur de cartes intégré fournit des possibilités de stockage des données et programmes.

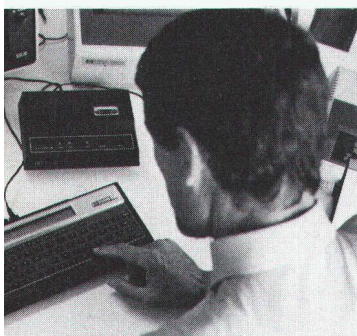
Éditez de façon plus détaillée qu'avec un ordinateur de bureau.

Le HP-75 vous permet d'éditer vos textes rapidement et facilement. Toutes les opérations liées à l'affichage et à l'édition, au positionnement du curseur, à l'insertion, à la suppression de caractères ou de

lignes de programmes ou de texte, sont facilitées par les touches d'édition.

Horloge et réveil pour vous maintenir à jour.

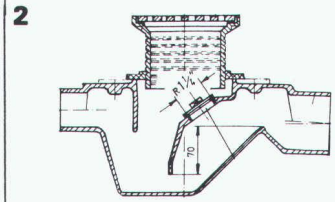
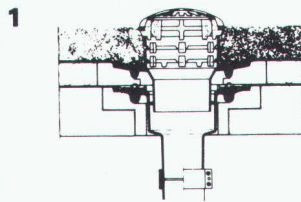
La touche TIME fait afficher le jour de la semaine, la date et l'heure à la seconde près. La touche APPOINTMENT vous rappelle les points importants à exécuter par un affichage silencieux sur l'écran ou un signal acoustique bien audible.





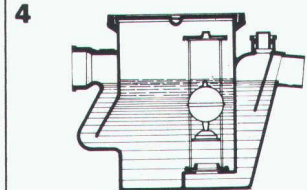
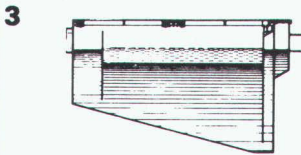
WM — La technique d'évacuation des eaux usées

1. Garniture d'écoulement en fonte pour toiture, PASSAVANT, sorties verticale et latérale
en une ou deux parties, réglable en hauteur avec anneaux de surélévation, grille sphérique, ou plate, ronde ou carrée, praticable, ou résistant au trafic lourd. Pourvue, non seulement d'une surface de collage, mais avec en plus, d'une bride de fixation assurant une liaison très résistante. Approuvé VSA.

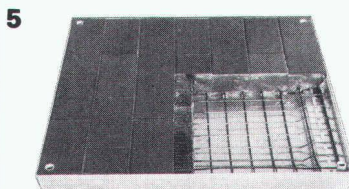


2. Siphon de sol PASSAVANT
en 2 parties, ajustable latéralement et en hauteur, grille en Cr-Ni. Approuvé VSA. Sorties verticale et latérale.

3. Séparateur à graisse PASSAVANT
approuvé VSA. Livrable: en fonte, en acier, GFK, en béton armé, capacité de 2 à 40 l/s. Egalement livrable avec dispositif de ringage et de vidange automatique.



4. Séparateur à huile et à essence PASSAVANT
Capacité: de 0,5 à 500 l/s, approuvé VSA. Livrable en fonte, en acier, en béton armé, dispositif d'alarme contre le débordement. Epuration ultérieure par un filtre à base de charbon actif.



5. Recouvrement «FI» en ALUMINIUM et en ACIER PROFILÉ GALVANISÉ
pour regards ou puits de contrôle avec revêtement supérieur à choix, belle apparence, faible poids, prix avantageux. Exécution normale, ou étanche à l'eau et aux gaz. Egalement livrable avec couvercle en forte tôle de fer striée.
Charge: 50 KN - 400 KN.

Adresse:

IS

IAS 60

B1101

ché-case: le nouveau HP-75.

Périphériques pour un ensemble complet d'ordinateurs.

Le HP-75 contient la boucle d'interface HP-IL qui permet de raccorder jusqu'à 30 périphériques. Grâce à elle, vous disposez d'un système «de poche» aussi bien que de bureau.

Des modes d'emploi pour vous permettre d'utiliser toutes ses possibilités.

Un manuel d'instruction de 350 pages et un manuel de référence de 70 pages sont livrés avec chaque HP-75.

Quoi d'autre?

Il existe des logiciels pour l'ingénierie, les mathématiques et l'analyse de données, bientôt complétés par des feuilles multizones et une mise en forme de texte. Si vous vous intéressez au nouveau système HP-75, téléphonez-nous ou renvoyez le coupon ci-dessous.

Hewlett-Packard (Schweiz) AG
7, rue du Bois-du-Lan, 1217 Meyrin 1
Téléphone 022/83 11 11



J'aimerais en savoir plus sur le HP-75.

F7

Nom: _____

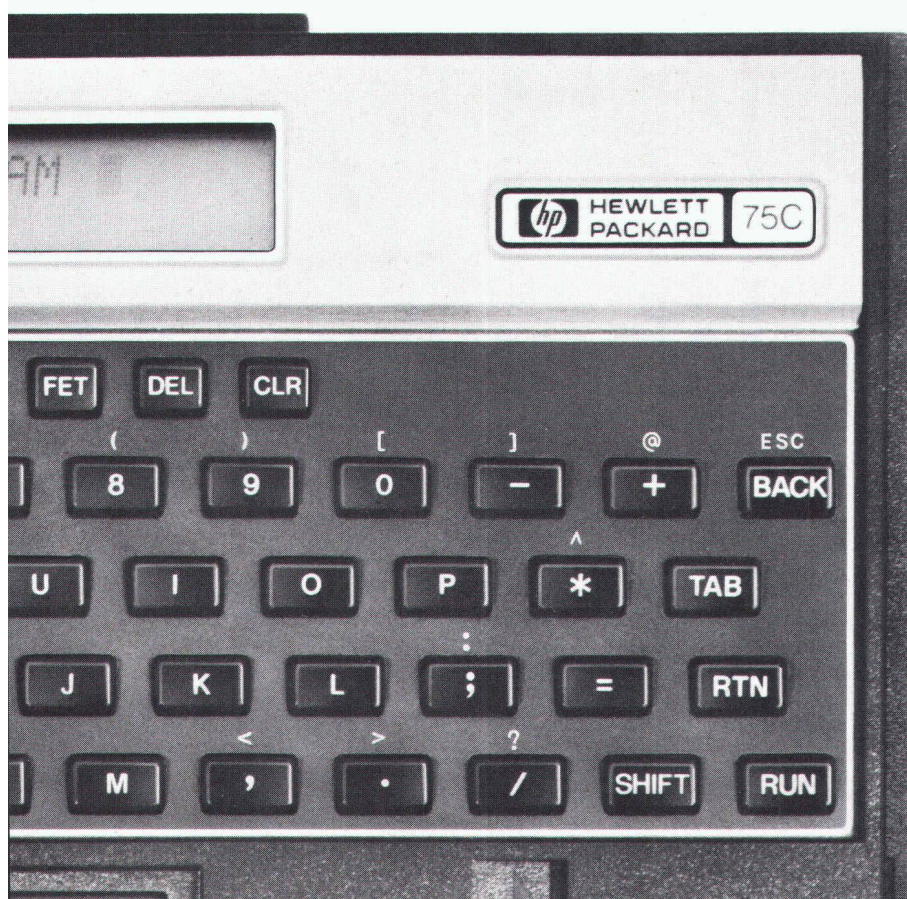
Société: _____

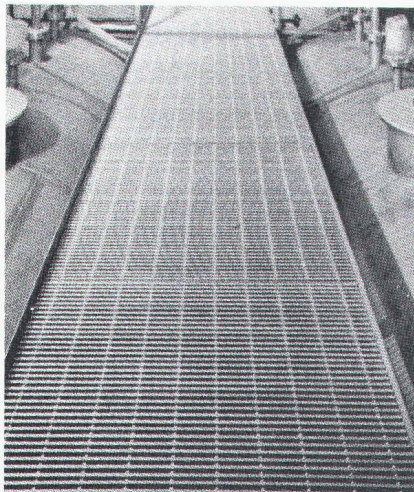
Rue: _____

NPA/Lieu: _____

A retourner à: Hewlett-Packard (Schweiz) AG
7, rue du Bois-du-Lan, 1217 Meyrin 1

B1274





Grilles caillebotis en aluminium

Nouveau type de grilles caillebotis grâce à une variante de la technique dite du « soudage par explosion ».

A appliquer pour: — passerelles — grilles d'aération
— podiums — caniveaux
— escaliers — objets de décoration

Visitez-nous à la Foire suisse d'échantillons à Bâle au stand n° 451 dans la halle 7.

Société Suisse des Explosifs

3900 Brigue/VS, téléphone 028/23 11 81, télex 473 339

B1291

Pour des installations
de signalisation
lumineuse de tout genre



SignaMatic 

Signaux et Automatique SA

Av. de Provence 14 Tél. 021 25 15 67
CH-1007 Lausanne

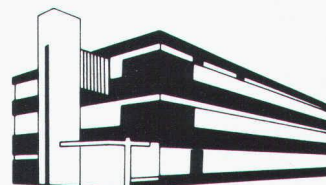
B910

IMPRIMERIE LA CONCORDE



Photocomposition
● langues européennes
● mathématiques
● conversion de tous supports de données
Offset à feuilles
Formules en continu

Imprimerie
La Concorde
6, chemin des Croisettes
1066 Epalinges
Adresse postale:
Case 330, 1010 Lausanne
Téléphone 021/33 31 41
Télex 26579 ilce ch



**Le système
de garages
souterrains**

FRISBA

Renseignements et documentation:

FRISBA SA

Garages préfabriqués et système
de garages souterrains
1095 Lutry/VD Tél. 021 39 13 33



Une facilité étonnante:

- éléments préfabriqués
- garages individuels avec fermeture à clé
- temps de construction réduit
- prix de construction plus avantageux
- système adaptable à chaque terrain

**Le système de garages
souterrains FRISBA:**

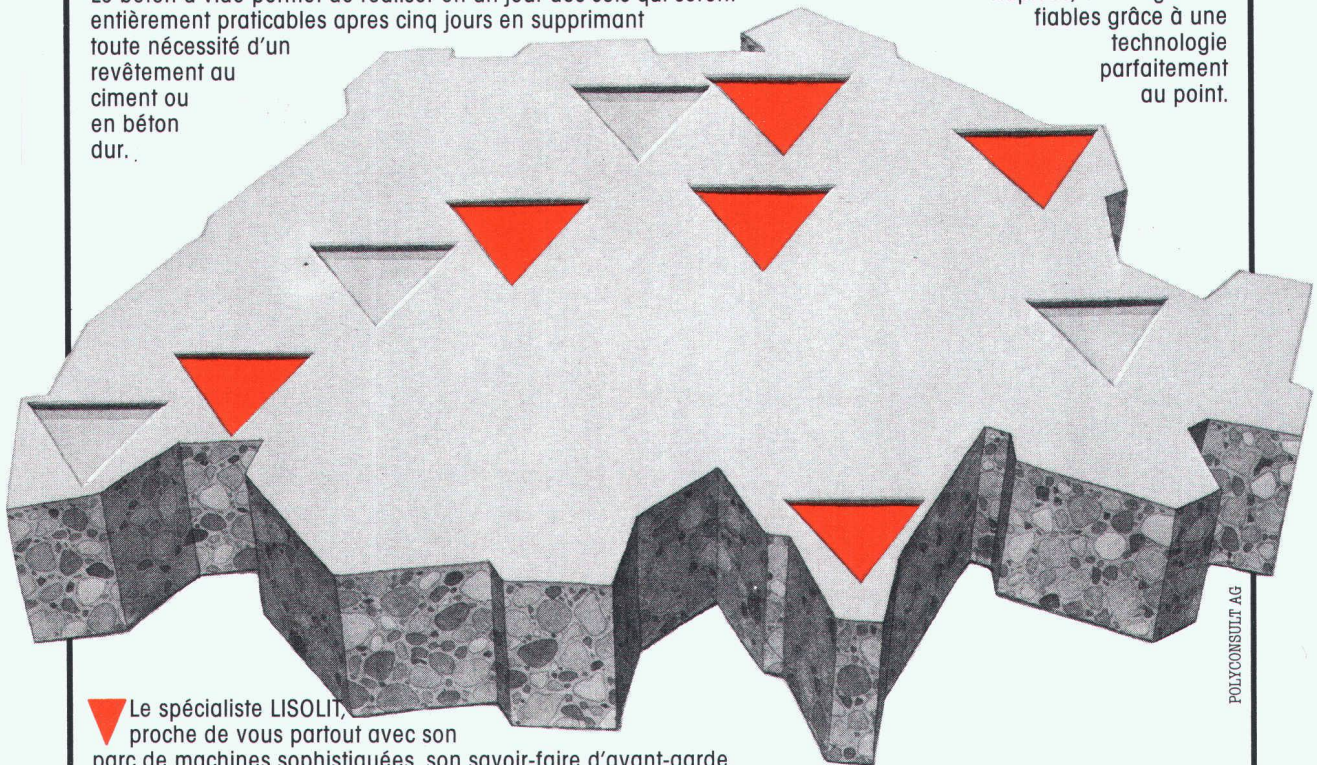
la solution **rationnelle**
pour la construction
de parkings souterrains

B1290

LISOLIT[®] le béton à vide pour des sols industriels encore meilleurs

Le béton à vide permet de réaliser en un jour des sols qui seront entièrement praticables après cinq jours en supprimant toute nécessité d'un revêtement au ciment ou en béton dur.

Rapides, avantageux et fiables grâce à une technologie parfaitement au point.



POLYCONSULT AG

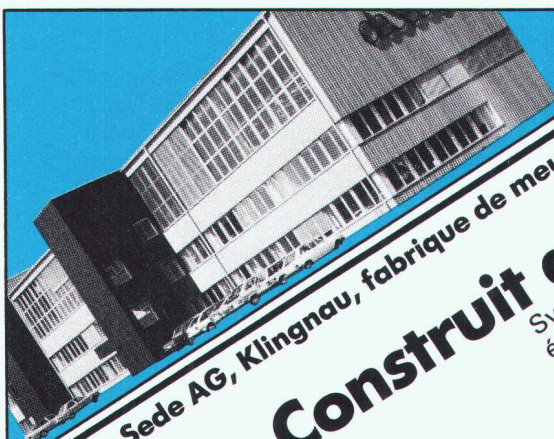
Le spécialiste LISOLIT, proche de vous partout avec son parc de machines sophistiquées, son savoir-faire d'avant-garde et son personnel qualifié:

- 1003 Lausanne G. Tonello SA, rue de Genève 79, tél. 021/24 22 58
- 3123 Belp LISOLIT AG, Mühlestr. 4, tél. 031/81 44 11
- 6048 Horw LIMASOL AG, Allmendstr. 24, tél. 041/42 25 51
- 8953 Dietikon Jean Schmid Unterlagsböden AG, Badenerstr. 13, tél. 01/740 40 01
- 6904 Lugano Calcetra SA, Casella Postale 27, tél. 091/51 00 54
- 9403 Goldach BEVAC-Vakuumbeton AG, Rietbergstr. 53, tél. 071/41 46 43

Et bientôt, vous trouverez aussi un fournisseur LISOLIT à: Genève, Fribourg, Aarau et Coire

LISOLIT[®]
la technologie du béton à vide

B1293



de Sede AG, Klingnau, fabrique de meubles rembourrés

Construit avec ALISOL

Système de profilés isolés en aluminium, économisant de l'énergie, pour fenêtres, portes et façades qui n'exigent pas d'entretien. Pour tout renseignement: notre département vente des produits SOPRO Téléphone 064 70 11 01

ALUMINIUM
SA
MENZIKEN



B1285

Importante entreprise de travaux publics à Genève, cherche un

ingénieur EPF ou ETS

Nous demandons à notre futur collaborateur:

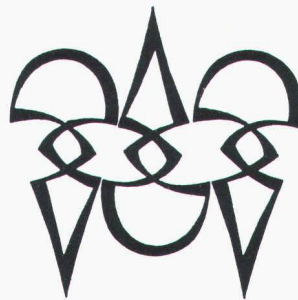
- de la personnalité
- un esprit d'initiative
- le sens des responsabilités
- expérience d'entreprise
- âge: 30 à 40 ans.

Nous lui offrons:

- une situation d'avenir avec en perspective le poste de directeur
- des conditions en rapport avec ses qualifications et compétences.

Faire offres manuscrites, avec curriculum vitae, photo et références, à case postale 401, 1211 Genève 11.

Discretion assurée.



Polygravia

Photogravure et Offset
G. Edelmann

☎ 368980
Borde 28 bis
1018 Lausanne

B50

Pour la sécurité de vos bâtiments,
pour votre sécurité...



installations de paratonnerres

CAPT

Maison
spécialisée
1066 Epalinges
Tél. 021/32 13 90

conformes aux prescriptions
officielles.

Travaux dans toute la Suisse.
Du plus simple au plus compliqué.
Etudes, projets, devis sans
engagement.

B1298

DUPUIS & CIE

CLICHÉS - PHOTOLITHOS

CHENEAU-DE-BOURG 3 TÉL. 23 39 23 LAUSANNE

B32

Dessinateur architecte expérimenté

37 ans, connaissances et expérience étendues dans le domaine de l'aménagement local, cherche emploi dans bureau privé ou service technique.

Ecrire sous chiffre IAS 344, IVA SA, Beaulieu 19, 1004 Lausanne.

Ingénieur civil ETS

26 ans, suisse, cherche poste intéressant, éventuellement à temps partiel. 3 ans d'expériences internationales (ingénierie, architecture, expertises d'immeuble, contrôles et inspections dans la sidérurgie). Français, anglais, italien.

Faire offres sous chiffre IAS 343, IVA SA, Beaulieu 19, 1004 Lausanne.

PHOTOLITHOS
CLICHÉS
J.M. LOETSCHER

B1150

Pl. Centrale 1 1003 Lausanne Tél. 021 23 64 40



Ce symbole international indique l'accès possible aux handicapés en chaise roulante ou ne se déplaçant qu'avec peine, lorsqu'il est apposé sur des bâtiments publics, hôtels, restaurants, théâtres, magasins, places de parc, moyens de transport public, etc.

La question des barrières architecturales est loin d'être nouvelle. Les expériences faites dans le canton de Vaud et dans d'autres cantons nous persuadent que nous assistons à un mouvement irréversible qu'il serait finalement peu humain et vain de vouloir empêcher.

La commission vaudoise pour la suppression des barrières architecturales, créée il y a plus de dix ans, a pour but de sensibiliser la population aux obstacles qui s'opposent au libre déplacement de chacun dans le domaine construit; en outre, elle met tout en œuvre pour que les constructions soient désormais dépourvues de barrières architecturales.

Administration:
PRO INFIRMIS
11, rue Pichard - Case postale 3546
1002 Lausanne - Tél. (021) 23 37 37

B1161