

**Zeitschrift:** Ingénieurs et architectes suisses  
**Band:** 109 (1983)  
**Heft:** 20

## Werbung

### Nutzungsbedingungen

Die ETH-Bibliothek ist die Anbieterin der digitalisierten Zeitschriften. Sie besitzt keine Urheberrechte an den Zeitschriften und ist nicht verantwortlich für deren Inhalte. Die Rechte liegen in der Regel bei den Herausgebern beziehungsweise den externen Rechteinhabern. [Siehe Rechtliche Hinweise.](#)

### Conditions d'utilisation

L'ETH Library est le fournisseur des revues numérisées. Elle ne détient aucun droit d'auteur sur les revues et n'est pas responsable de leur contenu. En règle générale, les droits sont détenus par les éditeurs ou les détenteurs de droits externes. [Voir Informations légales.](#)

### Terms of use

The ETH Library is the provider of the digitised journals. It does not own any copyrights to the journals and is not responsible for their content. The rights usually lie with the publishers or the external rights holders. [See Legal notice.](#)

**Download PDF:** 10.11.2024

**ETH-Bibliothek Zürich, E-Periodica, <https://www.e-periodica.ch>**

# Lequel pour un plan au 50<sup>e</sup>?

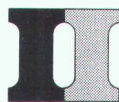
**La réponse à cette question est claire; les possibilités offertes par votre caisse de prévoyance le sont aussi.**

Vous appartenez à une association professionnelle qui connaît parfaitement vos problèmes de prévoyance. Elle a dès lors développé une solution spécifique, sur mesure, qui a fait ses preuves depuis longtemps déjà: La caisse de prévoyance SIA UTS FAS FSAI – il ne s'agit ni d'une société d'assurance, ni d'une banque, mais bien d'une institution de prévoyance à gestion paritaire, mise sur pied par vos associations professionnelles. Sûre et autonome, elle vous offre de ce fait des avantages notables au niveau des prestations.

Au lieu d'attendre jusqu'à la date d'entrée en vigueur de la loi sur la prévoyance professionnelle obligatoire (1.1.85), toutes les entreprises qui ne disposent pas encore d'une caisse de prévoyance devraient prendre une décision dès maintenant – dans l'intérêt des futurs assurés.

Car: Plus vous êtes âgé lors de l'affiliation, plus les prestations assurées seront réduites ou plus le financement des prestations que vous pouvez vous permettre aujourd'hui déjà sera lourd.

Demandez donc **DÈS À PRÉSENT** de plus amples informations ou, mieux encore, des conseils détaillés et complets au moyen du coupon ci-dessous ou tout simplement par téléphone: 031/22 03 82.



## **Caisse de prévoyance SIA UTS FAS FSAI**

**Une institution d'entraide  
de vos associations professionnelles.  
Sûre. Autonome. Performante.**

### **Agissez dès maintenant!**

Découpez, remplissez et renvoyez ce coupon à: Caisse de prévoyance SIA UTS FAS FSAI, Case postale 2613, 3001 Berne

Prénom, nom \_\_\_\_\_

Rue et numéro \_\_\_\_\_

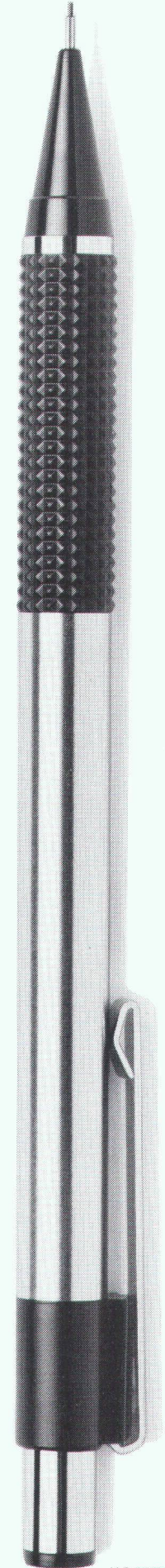
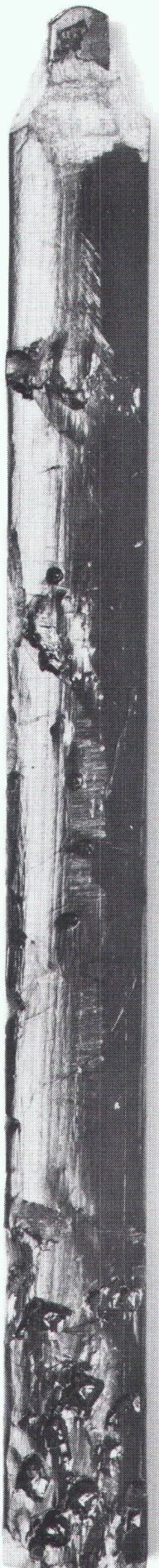
NPA, localité \_\_\_\_\_

Téléphone professionnel \_\_\_\_\_

év. timbre \_\_\_\_\_

Je désire être conseillé  Je désire recevoir de plus amples informations

B1383





# Les portes pliantes Geilinger en acier, aluminium ou au système Isotherm vous assurent la solution de votre problème.

## Portes pliantes Isotherm

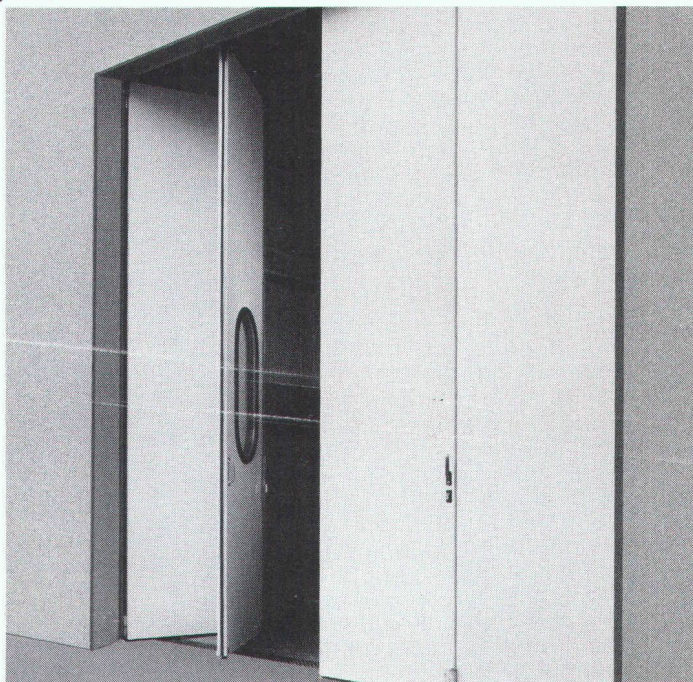
Isolation efficace et grande stabilité obtenue grâce à l'utilisation de mousse de polyuréthane injectée.

L'interruption complète des ponts thermiques entre les faces intérieures et extérieures des vantaux évite toute condensation.

Zinguage au feu et thermolaquage améliorent la résistance contre la corrosion et minimalisent les frais d'entretien.

La conception moderne permet des réalisations dans le style de l'architecture actuelle.

Produit Suisse conformes aux prescriptions de la CNA.



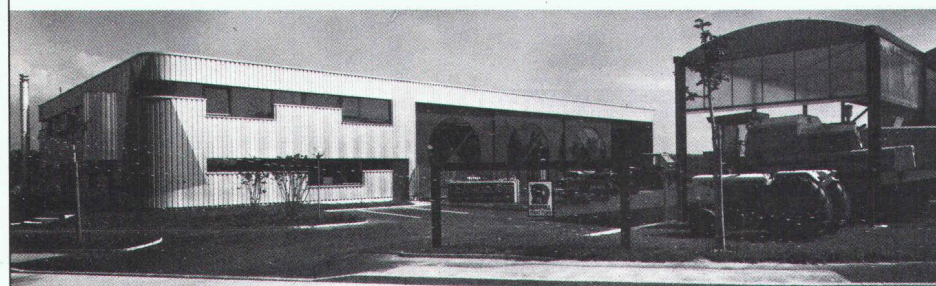
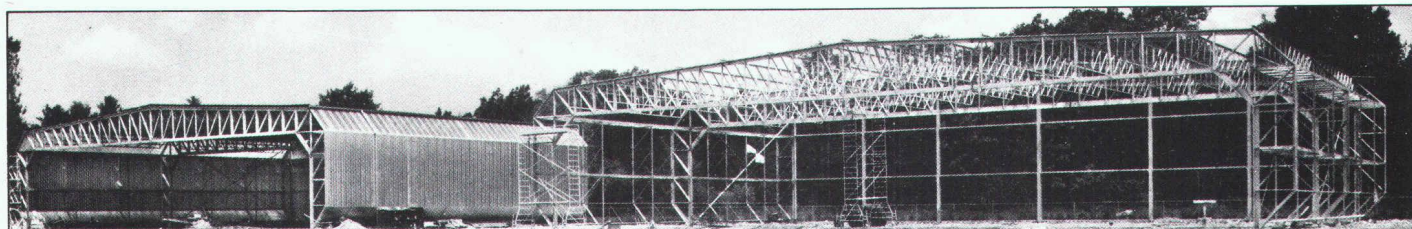
# GEILINGER

Entreprise d'ingénierie  
et de constructions métalliques

Geilinger SA  
1462 Yvonand, Ch. des Cerisiers  
Tél. 024 31 17 31, Télex 457171

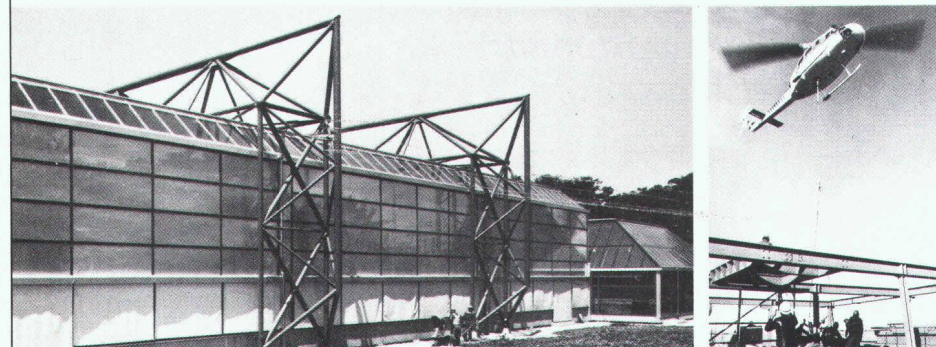
Geilinger SA  
1211 Genève, R. des Acacias 48  
C.P. 374, Tél. 022 42 82 32

B1413



### BÂTIMENTS PROFESSIONNELS

- INDUSTRIE
- ARTISANAT
- COMMERCE
- SPORT
- TRAVAUX SPÉCIAUX



Votre partenaire :



Consultez-nous, cela  
ne vous engage pas !  
Et vous partirez dans  
la bonne direction.

HÄMMERLI + CIE SA Constructions métalliques Route du Stand 68-70 1260 NYON 022/61 16 31 - Télex 289278

B1440



# DOCUMENTATION GÉNÉRALE

Extraits d'articles de revues suisses et étrangères reçues par « Ingénieurs et architectes suisses » et déposées à la Bibliothèque de l'Ecole polytechnique fédérale de Lausanne, Dorigny, tél. 021/47 11 11, où elles peuvent être consultées. Adr. post. Case postale, 1015 Lausanne.

N. B. — L'indice figurant en tête et à droite de chaque extrait est celui de la « Classification décimale universelle ».

## Sciences pures

- IAS 7558 539.388  
*Une méthode automatique de calcul du déplacement élastoplastique juste avant la ruine (méthode par programmation linéaire).*  
NGUYEN DANG HUNG.  
Construction métallique, 20<sup>e</sup> année, n° 1/1983, p. 27-36.

En se basant sur un principe de minimum classique de la plasticité théorique, on retrouve la formulation de GRIERSON permettant un calcul automatique de la déformation plastique réelle juste avant la ruine.

Une formulation nouvelle est proposée pour le même calcul qui nécessite une seule application de la programmation linéaire. Des exemples analytiques détaillés sont présentés pour illustrer la méthode.

## Mécanique appliquée

- IAS 7559 621.039  
*Etat d'avancement du programme de construction des centrales à eau pressurisée de 900 et 1300 MWe. Bilan de la construction et de la mise en service des tranches 900 MWe.*  
R. MORIN, P. REGNIER.  
Revue générale nucléaire RGN, n° 2/1983, p. 122-137, 17 fig., 2 tabl.

Après avoir rappelé les options techniques fondamentales qui différencient les centrales du programme électronucléaire français (centrales CP 1 et CP 2, P 4, P' 4 et N 4), les auteurs présentent les principales difficultés ayant affecté les tranches 900 MWe en 1982. Ils indiquent ensuite l'état d'avancement des tranches de cette puissance, analysent leurs délais de réalisation et dressent le bilan de leur démarrage. Ils présentent ensuite l'état d'avancement des tranches du palier 1300 MWe et évoquent en conclusion les principaux problèmes et perspectives du programme électronucléaire français.

- IAS 7560 621.039  
*Les produits de corrosion dans les circuits caloporteurs des centrales électronucléaires à eau sous pression.*  
R. DARRAS.  
Revue générale nucléaire RGN, n° 2/1983, p. 138-151, 15 fig., 4 tabl.

Les caractéristiques des produits de corrosion formés dans les circuits primaires et secondaires des centrales électronucléaires à eau légère sous pression sont brièvement rappelées.

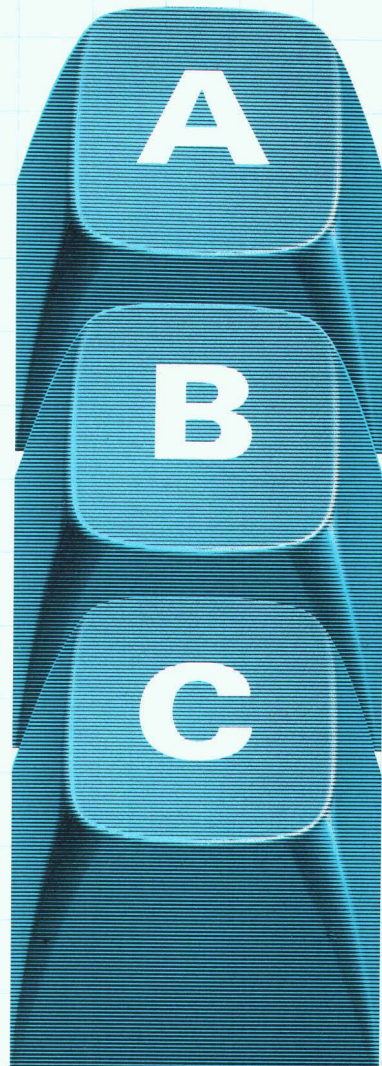
On examine ensuite les problèmes posés par la pollution des fluides caloporteurs et des surfaces métalliques qui en résulte.

On indique enfin les précautions à prendre et les principaux remèdes possibles pour minimiser les effets perturbateurs de cette pollution par les produits de corrosion.

## Electrotechnique

- IAS 7561 621.39  
*Fabrication de fibres optiques destinées aux télécommunications.*  
J. P. PELLAUX, J. F. ZUERCHER.  
Bull. techn. PTT, 61<sup>e</sup> année, n° 5/1983, p. 174-179, 8 fig.

Après une brève introduction concernant la technologie de transmission sur fibres optiques et les procédés fondamentaux, les auteurs décrivent la fabrication des fibres. Une préforme est préparée par dépôt de couches de silice auxquelles sont ajoutées des quantités contrôlées d'oxyde de germanium. Pour ce faire, on dispose de quatre méthodes: le dépôt externe, interne, activé par plasma, et axial, tous en phase gazeuse. Ensuite on passe à la vitrification et à l'étirage qui amène le diamètre de la préforme à celui de la fibre. Les avantages et les inconvénients des différents procédés, ainsi que les perspectives d'avenir de la transmission par fibres optiques sont finalement abordés.



Il vous suffira de connaître l'**ABC** du dessin assisté par ordinateur, tant il est vrai que le système -ael- Bruning Easy Draft<sup>2</sup> est d'un emploi facile!

Lorsque -ael-, le fournisseur suisse spécialisé dans le matériel pour bureaux de construction, décide d'ouvrir une porte sur l'avenir, ce n'est pas sans s'être assuré du concours de la maison Bruning, chef de file parmi les producteurs de logiciels CAD. -ael- a rendu accessible aux intéressés de Suisse et du Liechtenstein le système de dessin assisté par ordinateur.

Rien d'étonnant, puisque -ael- connaît – et ceci depuis 75 ans – les besoins des spécialistes. Le système offert est apte à satisfaire tous les besoins: -ael- Bruning Easy Draft<sup>2</sup>.



cad-systems



aerni-leuch ag

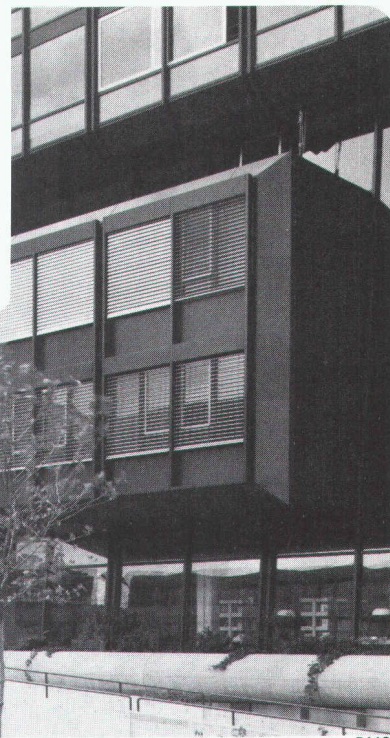
Büfa, Bâle Sportweg 38  
du 3 au 7 oct. 1983 3097 Liebefeld/Berne  
balle 15 Tél.: 031-53 93 81  
stand 15375 Téléx: 32459  
et 33041 aerni ch



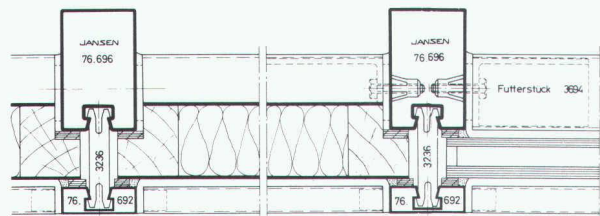
# JANSEN-VISS

Le système éprouvé  
pour les façades isolées et  
les vitrages inclinés

- Un assortiment complet de profilés en stock
  - Conseils techniques du spécialiste
- Demandez notre documentation détaillée!



B1128



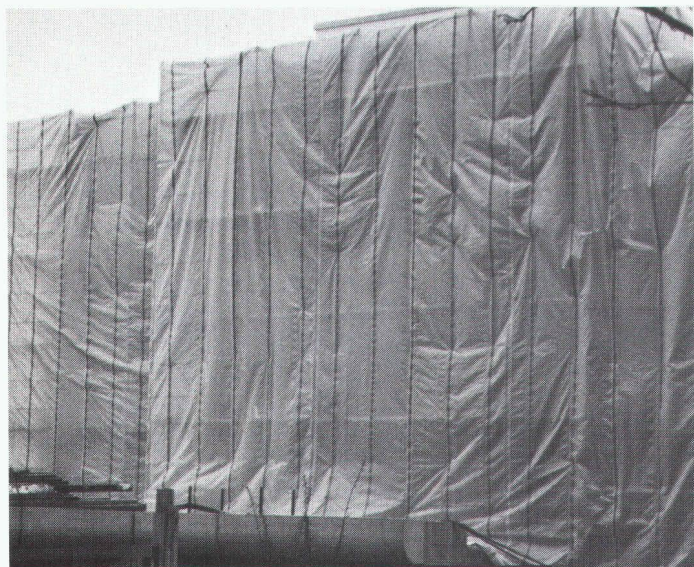
Représentation pour la Suisse romande des  
profilés JANSEN:

Metallica SA, 1002 Lausanne

Case postale 3293 Téléphone 021/37 55 81

## Metallica SA

### 1002 Lausanne



## La bâche Delta s'impose

DELTAPLAN: se pose sur mesure, au centimètre près, grâce à la bande à oeillets brevetée. 2 largeurs: 2,70 et 4 m. Hautement résistante à la déchirure. Transparente. Fixation rapide par liens et écrous DELTA. Demandez des informations gratuites à: Dörken SA, C. P. 126, 4008 Bâle.

B1438



# LA CONCORDE

IMPRIMERIE

### Photocomposition

- langues européennes
- mathématiques
- conversion de tous supports de données

6, chemin des Croisettes  
1066 Epalinges

### Adresse postale:

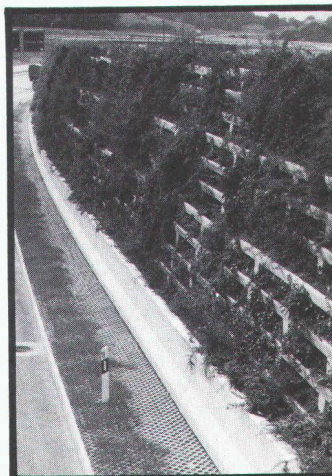
Case 330, 1010 Lausanne

Téléphone 021/33 31 41

Télex 26579 ilce ch

### Offset à feuilles

### Formules en continu



**68% des Suisses interrogés seraient d'accord de payer 16% de plus pour réaliser un mur végétalisé. Cela est significatif!**

(Sondage d'opinion de mars 83)

**EVERGREEN**

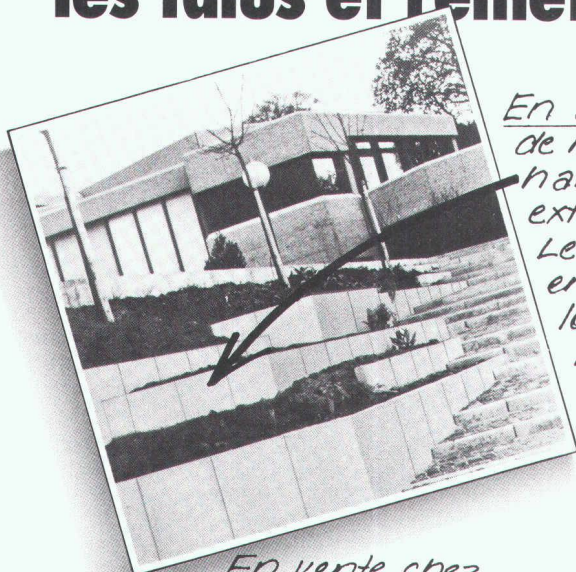
ELEMENT SA  
Av. du Théâtre 7, 1005 Lausanne  
Tél. 021 22 35 11

B1381



Information Favre - Stellfix®

# Les murs-équerrés Stellfix® – pour soutenir les talus et remettre les frais en place.



En vente chez  
votre marchand de matériaux  
de construction.

*En un temps record, avec un minimum  
de moyens à engager vous créez  
harmonieusement vos aménagements  
extérieurs.*

*Les murs-équerrés Stellfix® s'obtiennent  
en hauteurs de 55 à 155 cm et en  
longueurs de 50, 100 et 200 cm.*

*En béton lisse,  
lavé ou structuré,  
Stellfix® est esthétique  
et économique.*

**Veillez m'envoyer sans tarder la  
documentation Stellfix®.**

Nom: \_\_\_\_\_

Prénom: \_\_\_\_\_

Société: \_\_\_\_\_

Adresse: \_\_\_\_\_

NPA/Lieu: \_\_\_\_\_

Téléphone: \_\_\_\_\_

A envoyer à: Favre & Cie SA,  
Fabrique de produits en béton  
8304 Wallisellen

**FAVRE**  
Vous pouvez bâtir sur  
notre expérience

Favre & Cie SA, Fabrique de produits en béton, 8304 Wallisellen, tél. 01/830 20 11  
Usines à: 4658 Däniken SO, tél. 062/651717; 5236 Remigen AG, tél. 056/441090; 1897 Bouveret VS, tél. 025/81 23 31;  
2542 Pieterlen BE, tél. 032/871534; 8953 Dietikon ZH, Baustoffcenter Limmattal, tél. 01/748 21 55.

B1406

## Notre meilleure preuve de qualité...

...sont les 150 entreprises réparties en Suisse qui réalisent des travaux de qualité avec l'enduit de parement Granosit/Jurasit.

Granosit/Jurasit est livrable en différentes teintes et structures, dans les qualités suivantes:

- enduit de parement Granosit/Jurasit-chaux/ciment
- Granosit/Jurasit-aquafix (hydrofuge)
- Granosit/Jurasit-Rustico (sur crépi calorifuge Rhodipor ou crépi de fond Maxit)

Au cas où vous désireriez savoir d'avantage sur notre enduit de parement minéral ou que vous aimeriez re-

cevoir des informations plus détaillées concernant les 150 entreprises professionnelles en Suisse qui utilisent régulièrement du Granosit/Jurasit, veuillez nous envoyer le coupon ci-joint. Ce sera avec plaisir que nous vous informerons en détail.

Granosit/Jurasit – parce que les professionnels mettraient leur main au feu pour l'enduit de parement minéral!

### Coupon

J'aimerais recevoir de plus amples informations sans engagement de ma part. Veuillez m'envoyer:

- le prospectus Granosit/Jurasit
- un échantillon Granosit/Jurasit
- le classeur d'échantillons de teintes

Maison: \_\_\_\_\_

Nom: \_\_\_\_\_

Adresse: \_\_\_\_\_

B1332

**carlo**

CARLO BERNASCONI SA  
3018 BERNE / BÜMPLIZ 031 56 15 11  
4252 BAERSCHWIL 061 89 61 11  
1902 EVIONNAZ / VS 026 8 42 47  
1083 MEZIERES / VD 021 93 22 01



## Architekt/Bauingenieur HTL

Als versierter Fachmann eine anspruchsvolle Kundschaft kompetent und umfassend informieren, beraten, motivieren und betreuen, kreativ und selbständig technische Problemlösungen anbieten und verkaufen, neue Kunden gewinnen, Markt- und Konkurrenzverhalten beobachten und analysieren — dies sind die Aufgaben und die Herausforderung für einen tüchtigen und strebsamen, ca. 30jährigen

## Verkaufsingenieur

Für die Besetzung dieser vielseitigen Position werden neben der Basisausbildung erfolgreiche Praxis und Erfahrung in der technischen Beratung/Aussendienst, persönliche Kompetenz, Durchsetzungs- und Beharrungsvermögen sowie Verhandlungsgeschick in Deutsch und Französisch verlangt.

Mein Auftraggeber ist eine bekannte und leistungsfähige Unternehmung auf dem Platz Zürich und sie bietet seit 20 Jahren ihre breiten Dienstleistungen in der Bauwirtschaft an. Starke Marktverbindungen, hochwertige Produkte und die Zugehörigkeit zu einer massgebenden Konzerngesellschaft garantieren die führende Marktstellung meines Mandanten.

Für Erstauskünfte stehe ich Ihnen als neutraler Berater gerne zur Verfügung. Bitte setzen Sie sich schriftlich oder telefonisch mit mir in Verbindung. Diskretion nach allen Seiten ist selbstverständlich.

Peter Hunn

**topwork**

topwork AG Abteilung Unternehmensberatung  
und Kaderselektion

8008 Zürich, Mühlebachstrasse 7  
Telefon 01 47 28 90

Mein Auftraggeber ist eine namhafte und dynamische, zu einer finanzstarken Unternehmensgruppe gehörende Gesellschaft. Sie steht seit 20 Jahren erfolgreich im Dienste der Bauwirtschaft und sie führt national wie international anspruchsvolle Projekte aus.

Im Zuge des Ausbaus der technischen Abteilung suche ich nun Kontakt mit einem initiativen und strebsamen, ca. 30jährigen

## Bauführer

der, kompetent und selbständig zugleich, nationale Baustellen leitet, Baukontrollen durchführt, Devisierungen und Kostenvoranschläge/Kalkulationen sowie anspruchsvolle Stabs- und Projektaufgaben bearbeitet.

Diese Position ist auf einen Baufachmann mit abgeschlossener Ausbildung als Bauführer (Aarau oder Fribourg) zugeschnitten. Erfahrung in der Leitung örtlicher Bauvorhaben, gute Kenntnisse moderner Kalkulationsgrundlagen, Teamfähigkeit sowie unternehmerisches Denken und Ausdrucksgewandtheit in Deutsch und Französisch runden das Anforderungsprofil ab.

Interessenten, welche von diesen vielseitigen und anspruchsvollen Aufgaben herausgefordert sind, bitte ich um schriftliche oder telefonische Kontaktnahme. Ausgewiesene Bewerber orientiere ich gerne in einem persönlichen Gespräch. Ihre Bewerbung behandle ich selbstverständlich streng vertraulich.

Peter Hunn

**topwork**

topwork AG Abteilung Unternehmensberatung  
und Kaderselektion

8008 Zürich, Mühlebachstrasse 7  
Telefon 01 47 28 90

Par suite de restructuration

## Cadre technico-commercial

dans la cinquantaine, avec grande expérience dans le secteur horloger et branches annexes, habitué à traiter avec fournisseurs et clients, gestion, calculations prix, etc., **cherche nouvelle situation**. Ouvert à toutes propositions, voire représentation.

Date d'entrée à convenir.

Les offres sont à adresser sous **réf. n° 23/83** au service de placement de l'Association suisse des cadres techniques d'exploitation (ASCE), case postale 383, 8042 Zurich.

# Kinderland

## a de nouveaux engins de jeux

Bon marché grâce au système modulaire  
de construction

Des engins de jeux ou des paysages de jeux  
Choisissez selon vos désirs et votre budget

### **Demandez le nouveau catalogue MODUL**

Kinderland-Neeser, 6260 Reiden LU  
Tél. 062/81 23 23

Très expérimenté et rapide

## Ingénieur civil diplômé SIA

effectue tous les travaux dans les domaines:  
**Bâtiments, structures porteuses, génie civil.**  
Rétrotribution horaire ou à forfait.  
Offre: case postale 347, 1000 Lausanne 17.

*voici*

la preuve  
que vos  
annonces  
sont lues!