

Objekttyp: **Miscellaneous**

Zeitschrift: **Ingénieurs et architectes suisses**

Band (Jahr): **110 (1984)**

Heft 7

PDF erstellt am: **10.08.2024**

Nutzungsbedingungen

Die ETH-Bibliothek ist Anbieterin der digitalisierten Zeitschriften. Sie besitzt keine Urheberrechte an den Inhalten der Zeitschriften. Die Rechte liegen in der Regel bei den Herausgebern. Die auf der Plattform e-periodica veröffentlichten Dokumente stehen für nicht-kommerzielle Zwecke in Lehre und Forschung sowie für die private Nutzung frei zur Verfügung. Einzelne Dateien oder Ausdrucke aus diesem Angebot können zusammen mit diesen Nutzungsbedingungen und den korrekten Herkunftsbezeichnungen weitergegeben werden. Das Veröffentlichen von Bildern in Print- und Online-Publikationen ist nur mit vorheriger Genehmigung der Rechteinhaber erlaubt. Die systematische Speicherung von Teilen des elektronischen Angebots auf anderen Servern bedarf ebenfalls des schriftlichen Einverständnisses der Rechteinhaber.

Haftungsausschluss

Alle Angaben erfolgen ohne Gewähr für Vollständigkeit oder Richtigkeit. Es wird keine Haftung übernommen für Schäden durch die Verwendung von Informationen aus diesem Online-Angebot oder durch das Fehlen von Informationen. Dies gilt auch für Inhalte Dritter, die über dieses Angebot zugänglich sind.

Ingénieurs et architectes suisses

Société des éditions
des associations techniques
universitaires (SEATU)

Organe officiel
de la Société suisse des
ingénieurs et des architectes (SIA),
de l'Association amicale
des anciens élèves de l'EPFL
(Ecole polytechnique fédérale
de Lausanne),

des Groupes romands des
anciens élèves de l'EPFZ (Ecole
polytechnique fédérale de
Zurich)

et de l'Association suisse des
ingénieurs-conseils (ASIC)

Bulletin technique
de la Suisse romande

Paraît tous les 15 jours

110^e année N° 7/84 29 mars 1984

Rédaction

Rédaction de «Ingénieurs et
architectes suisses», tirés à part,
renseignements: av. de Cour 27,
CH-1007 Lausanne, tél. (021)
47 20 98 (mardi et jeudi, 14 h. à
16 h. 30)

Jean-Pierre Weibel,
ing. EPFZ-SIA,
rédacteur en chef

Walter Peter, ing. EPFL-SIA,
rédacteur

François Neyroud, arch. SIA,
collaborateur permanent

Impression:
Imprimerie Bron SA
1001 Lausanne

Photolitho:
Polygravia, Borde 28 bis
1018 Lausanne

Les manuscrits seront rendus
selon accord avec la rédaction

Toute reproduction du texte et
des illustrations n'est autorisée
qu'avec l'accord de la rédaction
et l'indication de la source

Abonnements

Un an, Suisse Fr. 102.—
Un an, étranger Fr. 109.—
Prix du numéro, Suisse Fr. 6.50
Prix du numéro, étranger Fr. 7.30

Abonnement à prix réduit pour
étudiants et membres A³E²PL,
GEP, ASIC, FAS et UTS.

Membres SIA: toutes communi-
cations concernant les abon-
nements sont à adresser exclusi-
vement au Secrétariat général de la
SIA, case postale, 8039 Zurich,
tél. (01) 201 15 70.

CCP: Ingénieurs et architectes
suisses (Bulletin technique de la
Suisse romande),
N° 10 - 5775, Lausanne

Adresser toutes communications
concernant abonnement, vente au
numéro, changement d'adresse,
expédition, etc. à:
Imprimerie Bron SA,
case postale 508,
1001 Lausanne, tél. (021) 32 99 44

Régie des annonces

IWA

IWA SA de publicité
internationale
23, rue du Pré-du-Marché
1004 Lausanne
Tél. (021) 37 72 72 / 73 / 74

Siège central:
Mühlebachstr. 43, 8032 Zurich
Tél. (01) 251 24 50

Schweizer Ingenieur und Architekt

Schweizerische Bauzeitung

Adresse: Postfach,
CH-8021 Zürich
Tel. (01) 201 55 36

Numéro 12/84

Gedanken über die Wirt-
schaft der achtziger Jahre.
Von *Francesco Kneschaurek*,
St. Gallen 207
Wohnkolonie Limmat-
strasse, Zürich: Ergebnisse
der energetischen
Sanierung 213
Verhalten eines Wind-
messers bei instationärer
Strömung. Von *Hans
Thomann*, Zürich 234
Rissbildung und Verfor-
mung von Beton.
Von *Jean-Paul Jaccoud*,
Lausanne 236

Numéro 13/84

Staubbekämpfung beim
Einsatz von Teilschnittma-
schinen. Von *Willy Meyer-
oltmanns*, Köln 239
Altersheimneubau in
Grabs SG. Abri de protec-
tion civile et annexes du
bâtiment communal à Aran-
Villette (Lavaux). Ortskern
West Binningen BL.
Deubau-Preis '85.
Wettbewerb Gemeindefaal
in Zollikon ZH 249

Sommaire

Tableau des concours	B 25
Carnet des concours	B 26
Actualité	B 26
Expositions	B 26
Bibliographie	B 26, 97, 112, B 28

Constructions ferroviaires

Les nouveaux gabarits
ferroviaires, par *André
Hoffer*, Lausanne 95

Nécrologie 97

L'architecture à Genève (suite et fin)

L'expérience de la rue
des Rois...
... un exemple à suivre,
par *Christian Grobet*,
Genève 98

La réhabilitation urbaine 98

Le cas de rénovation
des immeubles de la rue
des Rois 99

La protection
des ensembles 100

Evolution des conceptions
de l'urbanisme: d'un plan
d'aménagement à l'autre 101

La protection de l'habitat:
d'une loi à l'autre 103

L'étude technique
et économique 105

Le Centre d'études
techniques pour
l'amélioration de l'habitat
de l'Ecole d'architecture
de l'Université de Genève
(CETAH) 108

Une attitude architecturale
de la réhabilitatio 110

Peut-on conclure?
par *Jean-Pierre Weibel*,
rédacteur en chef 111

Vie de la SIA 112, B 28

Industrie et technique B 27

EPFL B 27

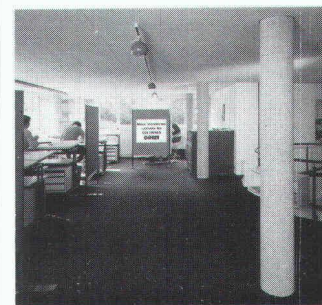
Produits nouveaux B 28

Documentation générale B 28

Dans le prochain numéro:

Les ingénieurs sont-ils des gens
heureux?

Couverture



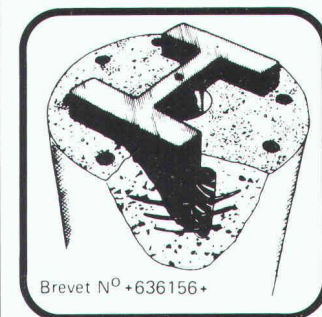
La page de couverture présente
une utilisation architecturale
(J.-P. Lavizzari, Pully) particuliè-
rement heureuse des possibilités
de la colonne **GRAM**.

La surface de la colonne **GRAM**
a été traitée à l'aide d'un automate
de notre propre conception qui
met en relief la structure du bé-
ton.

Cette opération de «boucharda-
ge» se réalise très économiqu-
ment et peut être appliquée à tout
agrégat spécial choisi par l'archi-
tecte.

En utilisant des agrégats spé-
ciaux, on pourra également tein-
ter le béton de la colonne **GRAM**
dans la masse ou avoir recours à
du ciment blanc.

Les colonnes peuvent avoir éga-
lement des hauts- ou bas-reliefs,
des cannelures ou des formes
non cylindriques ou polygonales.
Grâce à la colonne **GRAM** en béton
armé centrifugé, l'architecte dis-
pose maintenant de nombreuses
possibilités économiques pour
mettre en valeur une structure
ponctuelle.



GRAM SA
Eléments en béton
1523 Villeneuve-près-Lucens
Tél. 037/64 16 46