

Zeitschrift: Ingénieurs et architectes suisses
Band: 110 (1984)
Heft: 7

Werbung

Nutzungsbedingungen

Die ETH-Bibliothek ist die Anbieterin der digitalisierten Zeitschriften. Sie besitzt keine Urheberrechte an den Zeitschriften und ist nicht verantwortlich für deren Inhalte. Die Rechte liegen in der Regel bei den Herausgebern beziehungsweise den externen Rechteinhabern. [Siehe Rechtliche Hinweise.](#)

Conditions d'utilisation

L'ETH Library est le fournisseur des revues numérisées. Elle ne détient aucun droit d'auteur sur les revues et n'est pas responsable de leur contenu. En règle générale, les droits sont détenus par les éditeurs ou les détenteurs de droits externes. [Voir Informations légales.](#)

Terms of use

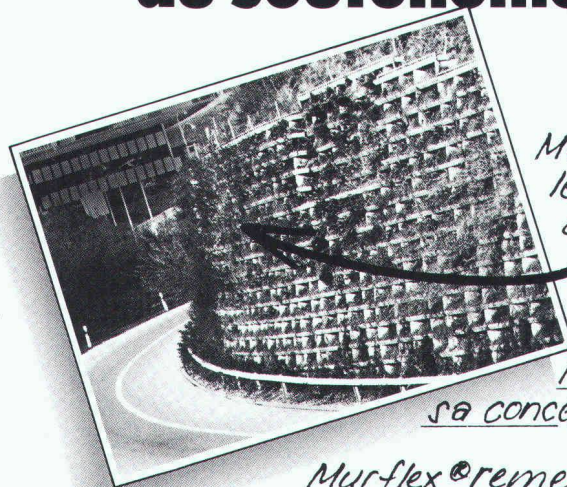
The ETH Library is the provider of the digitised journals. It does not own any copyrights to the journals and is not responsible for their content. The rights usually lie with the publishers or the external rights holders. [See Legal notice.](#)

Download PDF: 15.10.2024

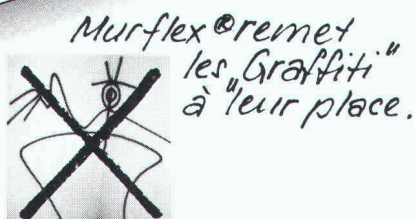
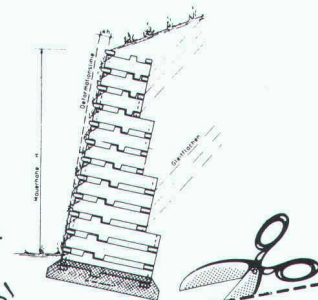
ETH-Bibliothek Zürich, E-Periodica, <https://www.e-periodica.ch>

Information Favre - Murflex®

Murflex® - la conception du soutènement et du silence.



Murflex® - le soutènement vert anti bruit, esthétique. Murflex® s'adapte à toute condition locale. Murflex® simple et rapide à l'exécution de par sa conception tridimensionnelle.



Murflex® remet les "Graffiti" à "leur place."

FAVRE
Vous pouvez bâtir sur notre expérience

Favre & Cie SA, Fabrique de produits en béton, 8304 Wallisellen, tél. 01/830 20 11
Usines à: 4658 Daniken SO, tél. 062/65 17 17; 1897 Bouveret VS, tél. 025/81 23 31
2542 Pieterlen BE, tél. 032/87 15 34; 8953 Dietikon ZH, Baustoffcenter Limmattal, tél. 01/748 21 55

En ma qualité de professionnel je désire recevoir une documentation complète sur le Murflex®.

Nom: _____
Prénom: _____
Société: _____
Adresse: _____
NPA/Lieu: _____
Téléphone: _____

A envoyer à: Favre & Cie SA,
Fabrique de produits en béton
8304 Wallisellen

IAS 84

B1407



Volets à rouleau et protections anti-effractions

Exécution pour tous les types de constructions. Spécialités: compact-rol avec diamètre d'enroulement minimum, chaînes d'acier à résistance maximale à la rupture pour la liaison des barres.

- Veillez nous faire parvenir une information sur:
- tout votre programme de vente
 - les volets à rouleaux
 - les fenêtres pour les nouvelles constructions et l'assainissement d'édifices anciens
 - les portes
 - les façades
 - la lutte contre le bruit

Nom: _____

Entreprise: _____

NPA/Localité: _____

Téléphone: _____

A envoyer à:
HARTMANN + CO SA, 2500 Bienne 4



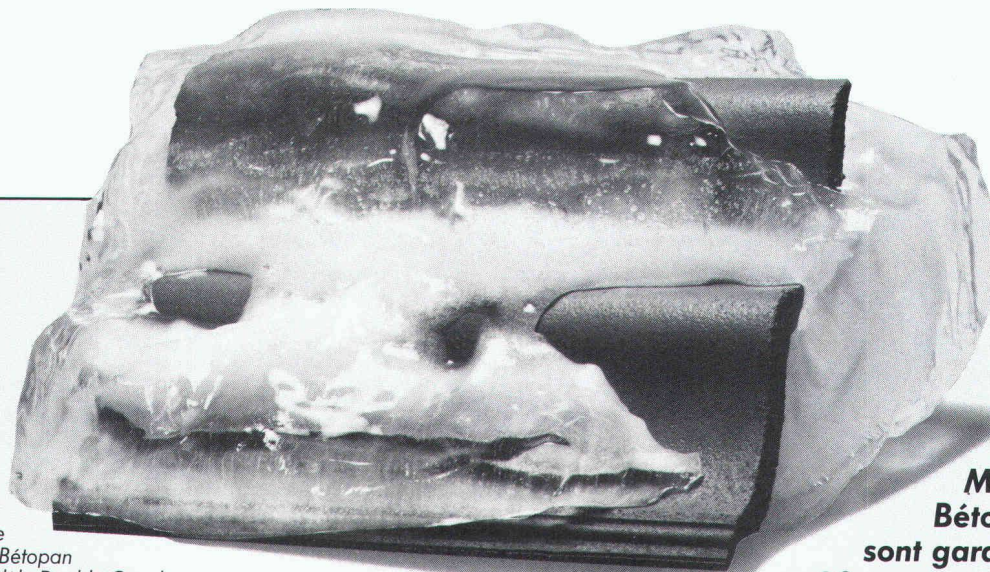
HARTMANN + CO SA

B1550

Route de Gottstatt 18-20, 2500 Bienne 4, tél. 032 42 01 42

Togni & Partner, Bienne

Tuiles TMB, quelle santé!



Tuile
Marley Bétopan
modèle Double Canal.

Les tuiles
Marley
Bétopan "TMB"
sont garanties
30 ans contre le gel.

Demandez notre documentation technique auprès de:

Inficom SA
1824 Caux/VD, tél. 021/63 66 67, télex 453 282 Fico
Matériaux de construction SA
Dépôt de Ste-Marguerite, 1951 Sion/VS, tél. 027/22 37 57
M. Gilbert Fivaz
2043 Boudevilliers/NE, tél. 038/36 13 50

B1484

TUILES **marley**
bétopan
LA QUALITÉ À L'ÉPREUVE DU TEMPS.

TOUS LES PROBLÈMES D'ÉCONOMIE D'ÉNERGIE DANS

économie **PRÉSENT**
ENERGIES
AVENIR

4 fois par an

Société Romande d'Éditions SA
6, rue de la Colline
1211 Genève 9

Abonnement : Fr. 20.-
CCP 12-16 880

**Des spécialistes
à votre service**

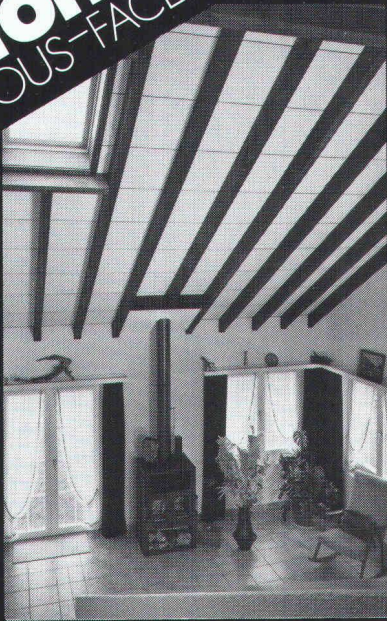
DEPUIS 20 ANS
SCHICHTEX
 PANNEAUX SANDWICHS
 NUMERO 1 EN SUISSE

SOUS-TOITURE-BI

avec SOUS-FACE TERMINÉE

excellente isolation
montage simple
prix raisonnable
 Construction parfaite,
 à isolation continue,
 correcte du point de vue
 de la physique
 de la construction.

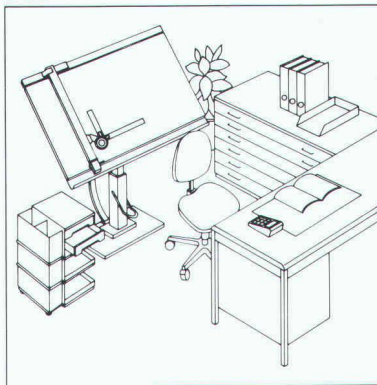
Demandez
 la documentation pour
 habitation
 et constructions
 des halles.



Bau + Industriebedarf AG
 4104 Oberwil / BL Tel. 061 30 40 30

B1495

B1481



RWD

Technique de
 dessin de qualité
 suisse

En votre qualité de constructeur, vous at- tachez une grande im- portance à la précision et à la fonctionnalité.

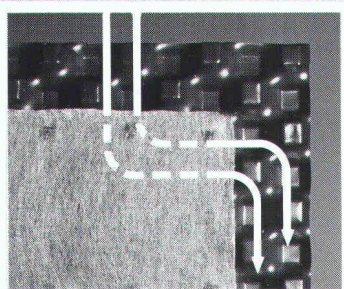


Veillez donc m'envoyer **gratuitement** la documentation dé-
 taillée sur les places de travail ultra-modernes de technique de
 dessin RWD.

Adresse _____

Envoyez le coupon à: Usines Reppisch SA, 8953 Dietikon, Tél. (01) 740 68 22

La protection pour soubassements avec drainage. Et ceci, à partir du rouleau. **DELTA-MS-DRAIN.**



Le non-tissé filtre. La structure
 à excroissances, joue le rôle d'un
 réseau de canaux, assurant ainsi
 l'évacuation de l'eau dans le drain.

DELTA-MS-DRAIN: la pro-
 tection pour soubassements,
 à deux couches.
 Couche 1: le non-tissé filtrant
 stable et résistant à la com-
 pression. Couche 2: la bande
 à excroissances en polyolé-

fine spéciale, stable dans ses
 dimensions, résistant au choc
 et imputrescible, pour charge
 permanente extrême. Résultat:
 le non-tissé filtre et assure un
 écoulement uniforme de l'humidi-
 té vers la couche à excrois-

sances, même en présence de
 grandes quantités d'eau.
 DÖRKEN SA, C.P. 126,
 4008 Bâle, Tél. 0 61/35 06 30.



----- ✂
 Veuillez m'envoyer
 des informations sur
 DELTA-MS-DRAIN.

Nom: _____

Adresse: _____

B1568

Jointes de dilatation

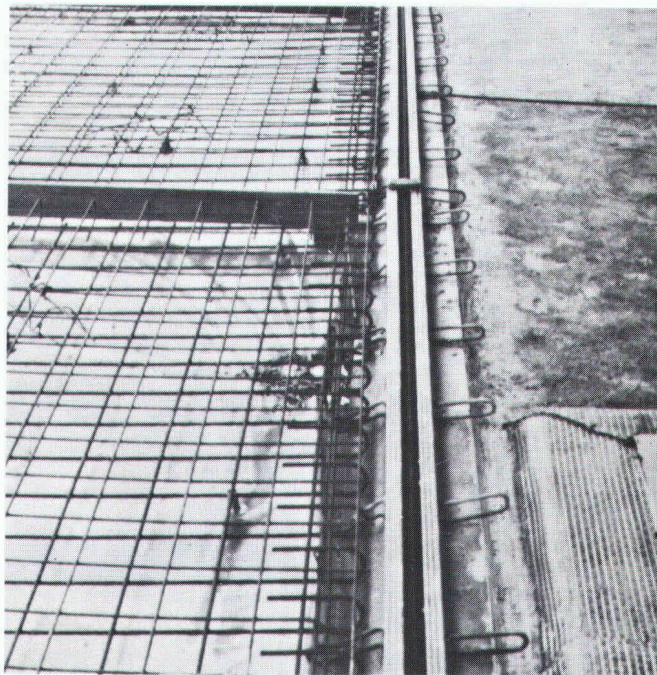
ETASA – HFA pour bâtiments

Applications en zones publiques et circulations etc.

Avec ce système de joints breveté vous profitez d'une meilleure solution des problèmes de mouvement et d'étanchéité.

Que ce soit avec ou sans évidement dans le béton de construction, sur banquette de même niveau, sur revêtement en asphalte ou raccord de tapis, nous vous offrons toujours une construction fonctionnelle de joints de dilatation.

De par notre expérience acquise durant des dizaines d'années nous pouvons garantir des exécutions d'une qualité extraordinaire et bon marché.



Demandez des informations sans engagements avec offre.

fehr

Hans Fehr SA, CH-8305 Dietlikon. ☎ 01/835 11 11. Télex 52 344

B1249



+ BREV.+

Porte-skis VOGEL

Construction en métal très solide zinguée au feu.

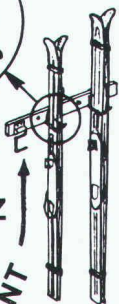
Projection et installation de locaux de skis. Livraison de pièces pour l'automontage.

Pour hôtels, chalets, écoles, maisons, appartements, etc.

Différents modèles, jusqu'à 16 paires de skis par mètre courant.

ERWIN VOGEL
Porte-skis Vogel
Am See 503
8882 Unterterzen
Tél. 085/4 22 12

RANGÉZ
ET
SOIGNEZ
VOS
SKIS
EN LES
SUSPENDANT



B645

DUPUIS & CIE

CLICHÉS - PHOTOLITHOS

CHENEAU-DE-BOURG 3 TÉL. 23 39 23 LAUSANNE

B32

voici

la preuve
que vos
annonces
sont lues!

Le système complet

Plaques de plafond – Perllit

Un aspect harmonieux pour animer les plafonds

- Plaques décors en plâtre de format modulaire 62,5 x 62,5 cm

Un plafond Perllit, c'est la touche finale qui fait le charme de bien des locaux sinon un peut ternes.

- plus de 40 décors au choix
- pose rapide et propre

Demandez la documentation, ou appelez-nous.

A. Leu AG 4144 Arlesheim Tel. 061/46 44 20 Telex 63 595

KNAUF
GIPS



B1562

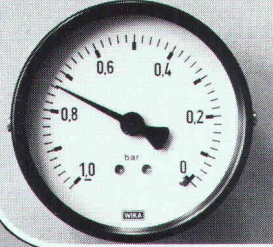
...bétonnage



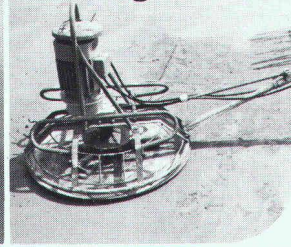
...tirage à la règle



...mise sous vide



...lissage



Béton sous vide

Dans le monde entier, le béton sous vide a fait de **TREMIX®** le leader du marché. Epruvé dans le monde entier depuis 15 ans avec des millions de m², dont 100 000 m² environ réalisés en Suisse

- Conseil par un personnel compétent
- Rapports d'essai de tous les instituts de renom
- Documentation détaillée sur demande

B982

TREMIX TREWAG Tél. 021 35 36 22
Bétontechnique SA Ecublens

Le zingage à chaud n'est pas bon marché, mais cela coûterait bien plus cher de vous en passer.

B1525



ZINGAGE A CHAUD

Parce que la rouille coûte cher.

Bureau d'ingénieurs de Delémont (Jura)

cherche un

ingénieur EPF ou ETS

responsable de l'établissement de projets de bâtiments (BA et ossatures métalliques, statique et conduite des travaux).

Le candidat doit avoir quelques années de pratique.

Offre avec prétention de salaire et date d'entrée en service à adresser sous chiffre IAS 367 à IVA SA, rue du Pré-du-Marché 23, 1004 Lausanne.

Bruit!



Une des nuisances les plus détestables dans les maisons et appartements! Cela s'évite pourtant. Un revêtement mural approprié absorbe le son et le bruit et améliore d'autant l'acoustique. Calme et confort retrouvés rendent la vie de nouveau agréable.

Sempatap®
Pour murs et plafonds

Sempatap, le revêtement mural idéal, nous intéresse! Adressez-nous s. v. p. votre documentation.

nom/entreprise _____

rue _____

no postal _____ lieu _____

Coupon à envoyer à Ebnöther AG, 6203 Sempach Station. IAS

Ebnöther AG

6203 Sempach Station

B1501



SCLEROMETRE A BETON SCHMIDT



Modèle NR

pour la détermination non-destructive de la qualité du béton dans des ouvrages achevés.

B1321

proceq

PROCEQ SA
Riesbachstrasse 57
CH-8034 Zurich
Tél. 01/47 78 00
Télex 53 357 proce ch

VEVEY

Nous cherchons pour les bureaux d'étude de notre « division énergie hydraulique », un

ingénieur en génie civil diplômé EPF

ayant déjà une certaine expérience en :

- calculs statiques et de dimensionnement ;
- résolution de problèmes constructifs.

Notre nouveau collaborateur sera appelé à participer aux études d'importants équipements hydromécaniques de barrages (conduites et vannerie) et, après une période initiale de formation, il aura à assumer la responsabilité de « chef de projet ».

Des connaissances linguistiques et en programmation seraient des atouts importants.

La candidature d'un ingénieur ETS avec une solide expérience du domaine concerné sera aussi examinée.

Vous voudrez bien adresser votre offre détaillée, avec curriculum vitae, photocopies de vos certificats, ainsi qu'une photo-passeport au

Service du personnel des

Ateliers de Constructions Mécaniques de Vevey S.A.
1800 Vevey, tél. 021/510051, int. 221.

JANSEN

Nous cherchons un

ingénieur diplômé (spécialisé en construction de charpentes métalliques)

pour visiter et conseiller les architectes, ingénieurs, entrepreneurs et constructeurs de charpentes métalliques dans toute la Suisse.

Le produit, déjà bien introduit en Suisse, est de réputation mondiale.

L'activité comprend également la rédaction et la mise au point de documentations techniques ainsi que la présentation d'exposés spécialisés.

En raison de vos voyages dans toute la Suisse il serait judicieux d'avoir un domicile centralisé.

Un bilinguisme français-allemand (dialecte) est requis, des connaissances d'anglais souhaitées.

Si vous avez le désir de vous consacrer à une tâche intéressante et d'en assumer la responsabilité, veuillez adresser votre candidature avec curriculum vitae et photo à notre département du personnel.

Jansen AG, 9463 Oberriet SG
Stahlröhren- und Sauerstoff-Werke,
Kunststoffwerk
Telefon 071/780 111

Petit bureau d'ingénieur de l'Est vaudois cherche

dessinateur en béton armé ou génie civil ou ingénieur civil ETS

avec quelques années de pratique.

Entrée tout de suite ou à convenir.

Faire offres avec prétention de salaire et curriculum vitae sous chiffre IAS 368 IVA SA, rue du Pré-du-Marché 23, 1004 Lausanne.

Ingénieur civil, diplômé EPFZ

expérimenté, domicilié en Suisse romande, cherche : situation comme **conseiller technique** dans la branche de la construction.

Offre : esprit d'initiative, élaboration judicieuse de problèmes techniques ; allemand, français, italien, anglais.

Chiffre : IAS 369 IVA SA, rue du Pré-du-Marché 23, 1004 Lausanne

Demain Demain Demain

votre succès dépendra
de l'impact de votre
publicité d'aujourd'hui

Je suis entiché de gopor T/SE

- pour des raisons de qualité (remarquables coefficients d'isolation des sons aériens, très bon comportement à long terme)
- pour des raisons de confiance (2,5 millions de m² posés)
- pour des raisons de prix

**gopor-T/SE - la plaque d'isolation
des bruits d'impact de qualité Suisse.**

gonon

gonon Isolation SA

1033 Cheseaux-sur-Lausanne · Tél. 021/91 28 52 · Téléx 459328

B1522