

Objekttyp: **Advertising**

Zeitschrift: **Ingénieurs et architectes suisses**

Band (Jahr): **110 (1984)**

Heft 10

PDF erstellt am: **12.07.2024**

### **Nutzungsbedingungen**

Die ETH-Bibliothek ist Anbieterin der digitalisierten Zeitschriften. Sie besitzt keine Urheberrechte an den Inhalten der Zeitschriften. Die Rechte liegen in der Regel bei den Herausgebern. Die auf der Plattform e-periodica veröffentlichten Dokumente stehen für nicht-kommerzielle Zwecke in Lehre und Forschung sowie für die private Nutzung frei zur Verfügung. Einzelne Dateien oder Ausdrucke aus diesem Angebot können zusammen mit diesen Nutzungsbedingungen und den korrekten Herkunftsbezeichnungen weitergegeben werden. Das Veröffentlichen von Bildern in Print- und Online-Publikationen ist nur mit vorheriger Genehmigung der Rechteinhaber erlaubt. Die systematische Speicherung von Teilen des elektronischen Angebots auf anderen Servern bedarf ebenfalls des schriftlichen Einverständnisses der Rechteinhaber.

### **Haftungsausschluss**

Alle Angaben erfolgen ohne Gewähr für Vollständigkeit oder Richtigkeit. Es wird keine Haftung übernommen für Schäden durch die Verwendung von Informationen aus diesem Online-Angebot oder durch das Fehlen von Informationen. Dies gilt auch für Inhalte Dritter, die über dieses Angebot zugänglich sind.

# Le Jetting, c'est bien- le Stump-Jetting, c'est mieux!

**Le Jetting, c'est la dernière en date des prestations de l'entreprise Stump-Sondages SA.**

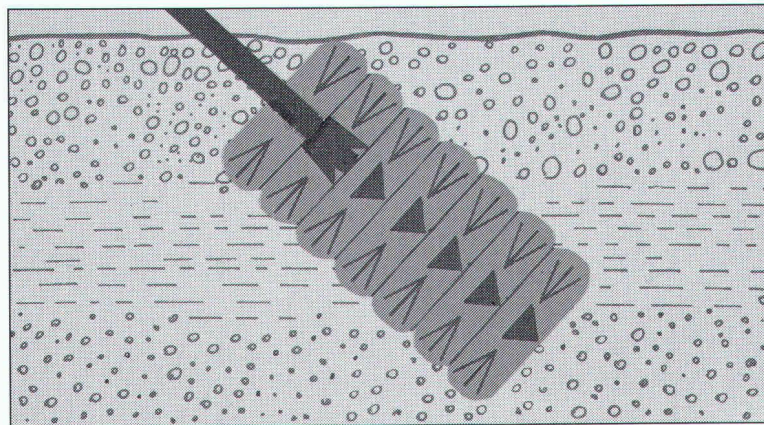
On réalise ainsi des voiles étanches, des consolidations d'un sol de fondation, des reprises en sous-œuvre, des enveloppes de fouille et des stabilisations de versants et de talus. Le Jetting peut être exécuté verticalement, incliné ou même horizontalement.

**Le Stump-Jetting bénéficie du savoir et de l'expérience de l'entreprise qui exécute des travaux spéciaux du génie-civil depuis plus de trente ans.**

● Reconnaissance du sol de fondation ● Choix du coulis ●  
Projet de répartition des lances ● Détermination des quantités à injecter ● Vitesses de retrait et de rotation.

**Le Jetting ne provoque pas de vibrations sensibles dans le sol et son exécution est peu bruyante, ce qui constitue un avantage prépondérant dans les zones habitées.**

Le Stump-Jetting est économiquement avantageux. Un personnel efficace et les machines les plus modernes en font un procédé fiable et concurrentiel! Appelez-nous ou envoyez-nous le coupon ci-dessous.



B1609



## Stump

Stump Sondages SA  
1037 Etagnières Tél. 021 91 26 61

Zurich Tél. 01 252 56 22  
Bâle Tél. 061 25 36 44  
Coire Tél. 081 24 48 59  
Giubiasco Tél. 092 27 20 31  
Zollikofen Tél. 031 57 22 33

### Coupon Stump-Jetting

- Veuillez-nous téléphoner  
 Envoyez-nous un conseiller technique  
 Documentation désirée

Entreprise \_\_\_\_\_

Adresse \_\_\_\_\_

No postal/lieu \_\_\_\_\_ Tél. \_\_\_\_\_

personne intéressée \_\_\_\_\_

**D'un haut  
standard  
novopan  
Standard**

# Cinq avantages mesurables

## La surface

Au premier coup d'œil, sans équivoque, le novopan standard se reconnaît à sa couche superficielle de gros copeaux blancs en bois de râperie.

## L'usage en naturel

Unique en son genre, la surface du novopan standard en permet un usage décoratif pour le meuble et l'agencement. novopan standard est sympathique au touché et crée une ambiance agréable dans les intérieurs.

## La résistance à la flexion

Les gros copeaux de surface, superposés et collés en tous sens, donnent avec les longues buchilles de l'âme du panneau une structure ayant les avantages d'un fer profilé en double T. C'est la garantie de la plus haute résistance à la flexion.

## La stabilité

La texture des copeaux ainsi que la structure du panneau confèrent au novopan standard sa stabilité proverbiale. novopan standard supporte bien mieux une charge climatique unilatérale ou un surfaçage asymétrique.

## L'application sans risque

Reconnu et estampillé du label \*LIGNUM 20\*: novopan standard, comme le F5, est sans inconvénient pour la santé et son usage en condition normale ne provoque aucun risque d'odeur.

**D'un standard sans équivoque**

**novopan<sup>®</sup> Standard**  
le panneau de copeaux

**novopan-keller sa**

5315 Böttstein

# LA LPP\* VOULUE PAR LE SOUVERAIN- MISE EN OEUVRE SOUVERAINEMENT!

par nos soins.

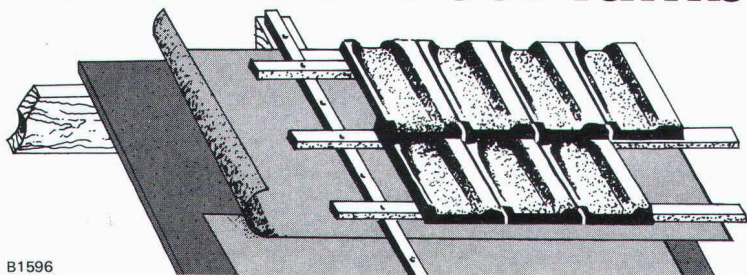
**Rentenanstalt** 

Général Guisan-Quai 40, 8022 Zurich

\* Loi fédérale sur la prévoyance professionnelle.

B1595

## **tegubit**<sup>®</sup> *Nouveauté!* Carton bitumé de sous-toiture sur lambrissage et isolation.



permet de réaliser des sous-toitures sans joints, étanches  
mais aussi perméables à la vapeur et pouvant respirer.  
Demandez prospectus et prix courant.

**tegum**

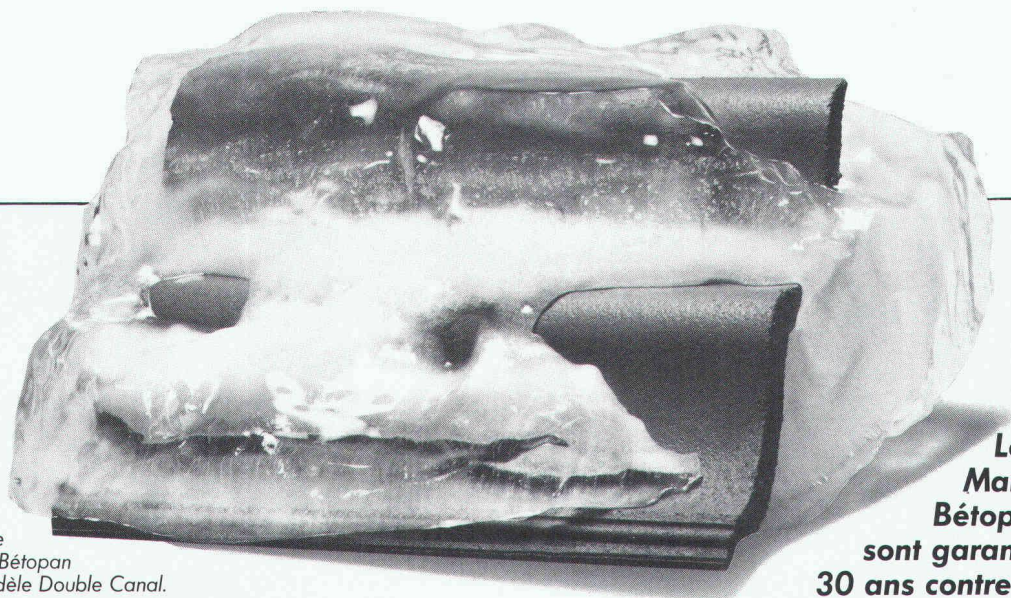
Tegum AG  
8570 Weinfelden  
Tannenwiesenstr. 11  
072 211 777

Autres sources d'approvisionnement sur demande

Fabrication et  
vente d'articles  
techniques

B1596

# Tuiles TMB, quelle santé!



Tuile  
Marley Bétopan  
modèle Double Canal.

Les tuiles  
Marley  
Bétopan "TMB"  
sont garanties  
30 ans contre le gel.

Demandez notre documentation technique auprès de:

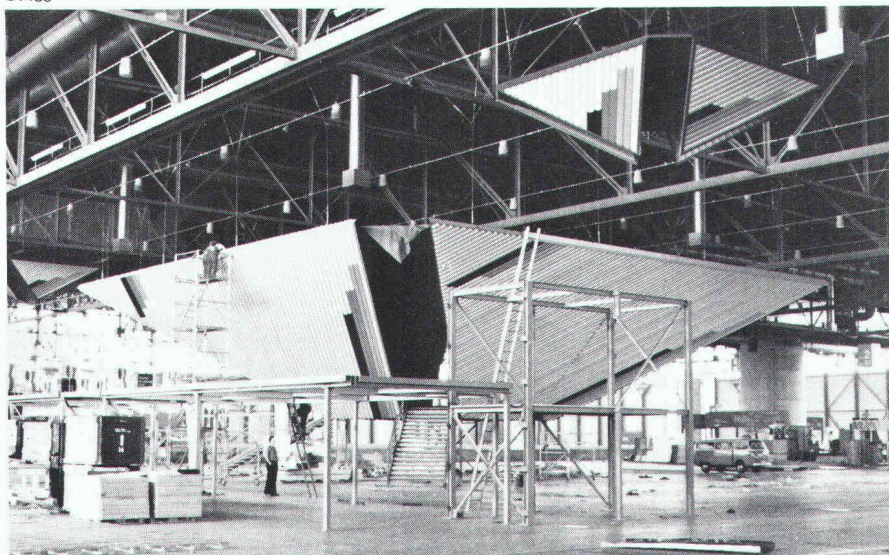
**Inficom SA**  
1824 Caux/VD, tél. 021/63 66 67, télex 453 282 Fico  
**Matériaux de construction SA**  
Dépôt de Ste-Marguerite, 1951 Sion/VS, tél. 027/22 37 57  
**M. Gilbert Fivaz**  
2043 Boudevilliers/NE, tél. 038/36 13 50

B1484

TUILES **marley**  
**bétopan**  
LA QUALITÉ À L'ÉPREUVE DU TEMPS.

## Souplesse de l'imagination, Solidité de construction

B1488



Vue d'ensemble du STAND D'EXPOSITION DE LA REPUBLIQUE FEDERALE D'ALLEMAGNE A TELECOM'83. Genève  
qui aura nécessité une ossature métallique de 30 tonnes et près de 1500 m<sup>2</sup> de tôles de façades - Montage en 9 jours



**zwahlen & mayr sa**  
Société d'études et de constructions métalliques

**1860 Aigle CH**

Tél. 025/26 19 91

Télex 456 109

Par de nombreuses et spectaculaires réalisations en Suisse et à l'étranger, **zwahlen & mayr sa** a su imposer à sa clientèle le portrait d'une entreprise de constructions métalliques dynamique, à la pointe du progrès technique.

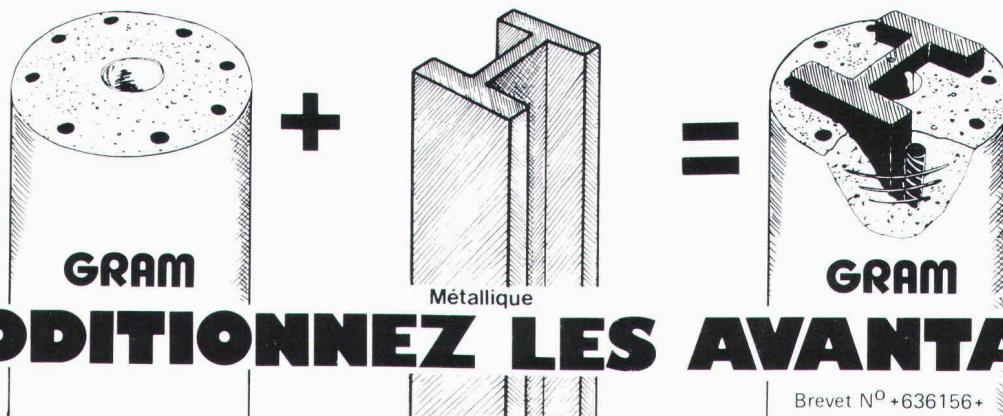
**zwahlen & mayr sa** propose des solutions originales et économiques dans tous les domaines de ses programmes d'activités. L'entreprise dispose à Aigle d'installations modernes de production largement automatisées. Elle est ainsi toujours à même de livrer dans des délais courts des fournitures importantes et de haute qualité.

**zwahlen & mayr sa** est en mesure de procéder aux montages les plus délicats dans n'importe quelle partie du monde.

### Programme d'activité

- ponts-routes et ponts-rails, ponts démontables
- bâtiments industriels, administratifs, centres commerciaux, écoles, installations sportives, hangars d'avions
- entrepôts de stockage, parkings
- mâts et pylônes
- échafaudages
- avant-becs, chariots de coffrages
- systèmes standardisés de construction
- paravalanches
- construction de machines
- études, conseils, expertises

# AVEC LES COLONNES GRAM VOUS



B1527

## Avantages de la colonne métallique + Avantages de la colonne béton

- FAIBLES DIMENSIONS
- HAUTES PERFORMANCES
- MONTAGE RAPIDE ET AISE
- INTEGRATION FACILE A
- TOUT TYPE DE STRUCTURE



- RESISTANCE AU FEU F90
- ESTHETIQUE, STRUCTURE BOUCHARDEE, COLORATION DANS LA MASSE
- AGREGATS SPECIAUX
- MEILLEUR MARCHÉ

# GRAM SA

Colonnes en béton armé **centrifugé**  
037 / 64 16 46  
1523 VILLENEUVE près Lucens

C. ROYAL AGENCY SA 84

**Nouveau:**

# Rechâte

améliorée

Un liant moderne rendant vos crépis :

- onctueux
- plastiques
- résistants à la fissuration

Facilité d'application = rendement accru

# SCC

Production : Société des Chaux et Ciments de la Suisse romande, usine de Roche.

B1405

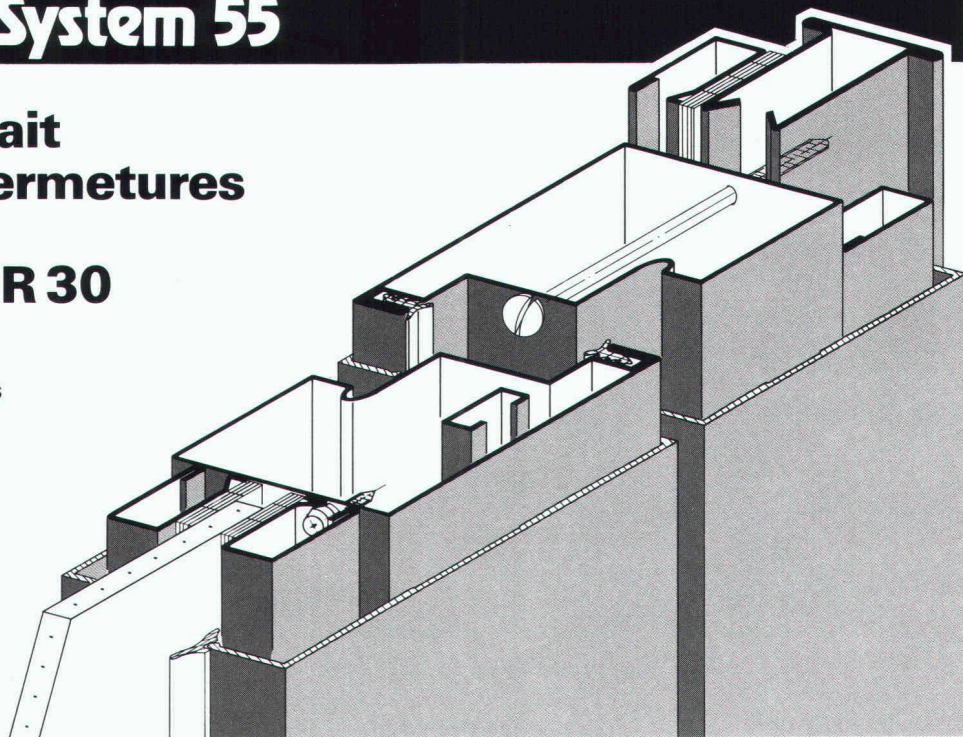
# JANSEN-System 55

## Le système parfait pour portes et fermetures coupe-fumée et coupe-flammes R 30

Les deux exécutions, acier et acier-alu, sont éprouvées par l'EMPA.

Nos conseillers sont à votre disposition pour les renseignements complémentaires.

Demandez notre documentation détaillée.



Représentation pour la Suisse romande des profilés JANSEN:

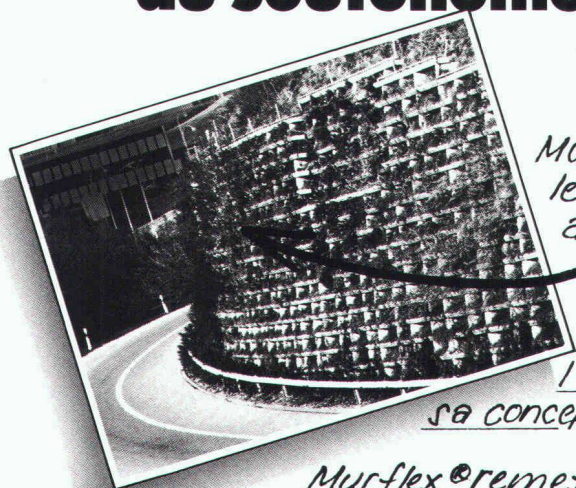
Metallica SA, 1002 Lausanne  
Case postale 3293, Téléphone 021/375581

B1443

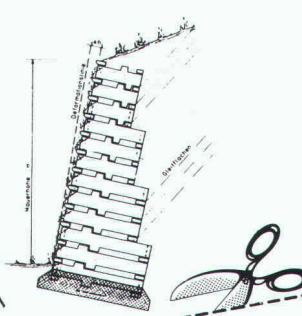
**Metallica SA**  
**1002 Lausanne**

Information Favre - Murflex®

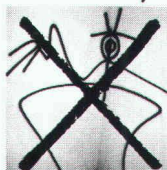
## Murflex® - la conception du soutènement et du silence.



*Murflex® - le soutènement vert anti bruit, esthétique. Murflex® - s'adapte à toute condition locale. Murflex® simple et rapide à l'exécution de par sa conception tridimensionnelle.*



*Murflex® remet les Graffiti à leur place.*



**FAVRE**  
Vous pouvez bâtir sur notre expérience

Favre & Cie SA, Fabrique de produits en béton, 8304 Wallisellen, tél. 01/830 20 11  
Usines à: 4658 Däniken SO, tél. 062/65 17 17; 1897 Bouveret VS, tél. 025/81 23 31  
2542 Pieterlen BE, tél. 032/87 15 34; 8953 Dietikon ZH, Baustoffcenter Limmattal, tél. 01/748 21 55

En ma qualité de professionnel je désire recevoir une documentation complète sur le Murflex®.

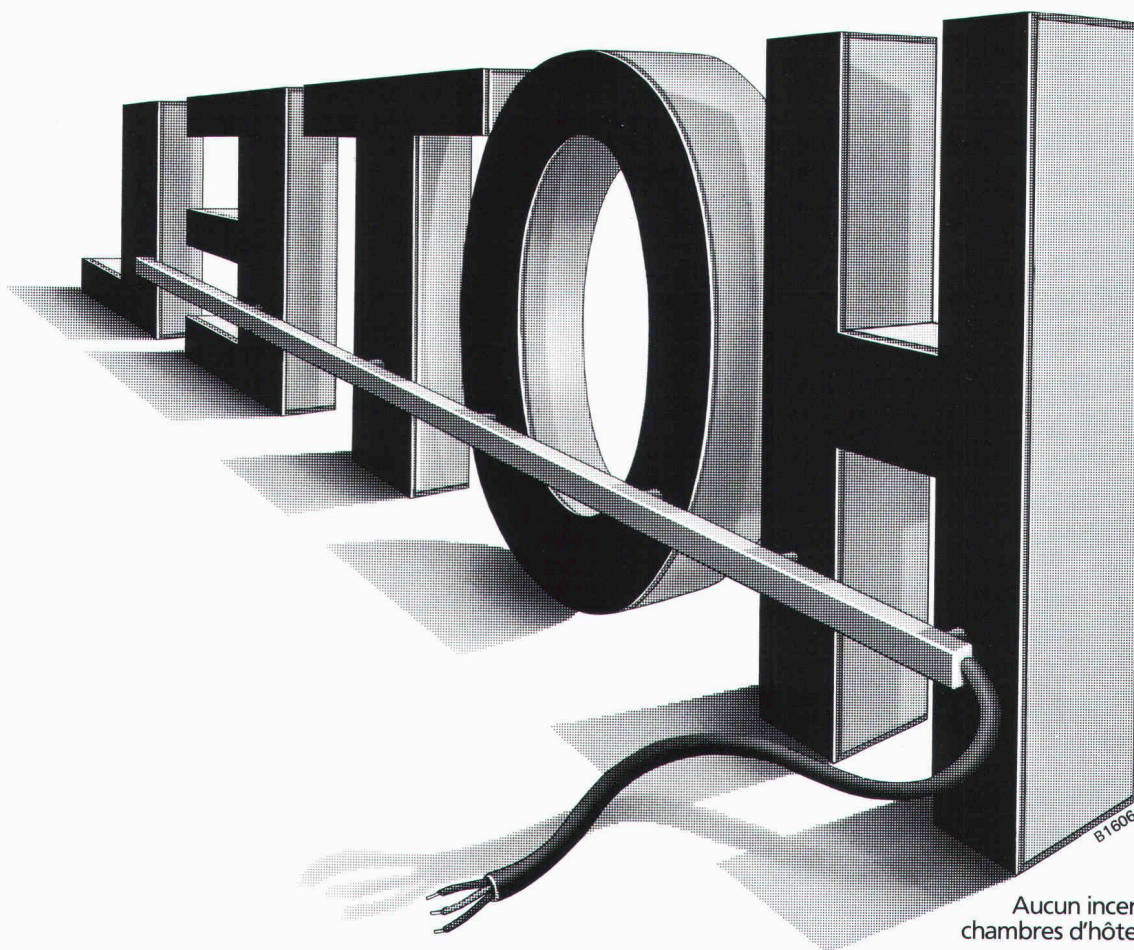
Nom: \_\_\_\_\_  
Prénom: \_\_\_\_\_  
Société: \_\_\_\_\_  
Adresse: \_\_\_\_\_  
NPA/Lieu: \_\_\_\_\_  
Téléphone: \_\_\_\_\_

A envoyer à: Favre & Cie SA,  
Fabrique de produits en béton  
8304 Wallisellen

IAS 84

B1407





Aucun incendie dans les  
chambres d'hôtes.

Aucune sortie de secours fermée.

Aucun accès à la caisse pour les per-  
sonnes non-autorisées.

Aucun dégagement de fumée dans  
le système de climatisation.

Aucun risque pour les valeurs  
déposées dans le coffre.

Aucun danger pour les employés à  
la réception.

Aucun intrus à l'entrée des  
fournisseurs.

Aucune voiture volée du garage.

Aucune inondation dans la cave à vin.

**Planifier des hôtels  
c'est aussi respecter les  
impératifs de sécurité!**

## SECURITON

Securiton SA  
Alpenstrasse 20  
3052 Zollikofen  
031 57 04 92



Succursales et bureaux de vente à Bâle,  
Berne/Zollikofen, Genève, Lausanne, Lugano,  
Lucerne, St-Gall, Zurich.

Du 15 au 18 mai,  
vous nous trouverez à la  
«SICHERHEIT 84» à Zurich  
(halle 2, stand 217)

Le groupe d'entreprises au service de la sécurité: Securitas, Securiton, Contrafeu.



# SCHICHTEX

## MATERIAUX D'ISOLATION

Panneaux spéciaux sur mesure.  
 Pour constructions industrielles, artisanales, agricoles et halles de sport.  
 Légers et maniables  
 62,5 cm de large, longueur jusqu'à 300 cm.  
 Eléments de toiture avec portée jusqu'à 500 cm.

Tour de télécommunication de St.-Christhona isolée avec SCHICHTEX-SW

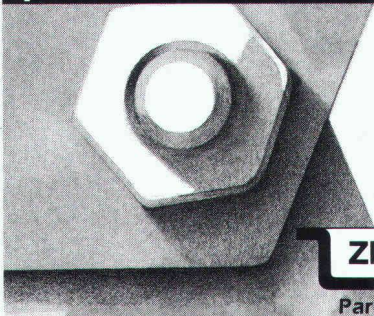


**Bau + Industriebedarf AG**  
 4104 Oberwil / BL Tel. 061 30 40 30

B1497

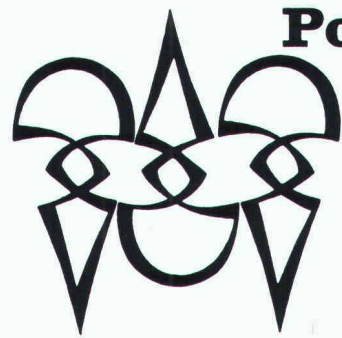
**Le zingage à chaud n'est pas bon marché, mais cela coûterait bien plus cher de vous en passer.**

B1525



### ZINGAGE A CHAUD

Parce que la rouille coûte cher.



**Polygravia sa**  
 Photogravure et Offset

☎ 36 89 80  
 Borde 28 bis  
 1018 Lausanne

B1477

## Eléments de construction Armco



Profil multi-plaques pour passages inférieurs, voûtages



Murs-caissons pour routes, consolidations de talus et corrections de torrents



Tuyaux Spiwell pour voûtages, canalisations, drainages et cunettes



**KOENIG Bauelemente**  
 Dr. Ing. Koenig AG, 8953 Dietikon, Tel. 01-740 26 61

Représentation générale Armco-Thyssen GmbH pour la Suisse

Veuillez-nous envoyer votre documentation

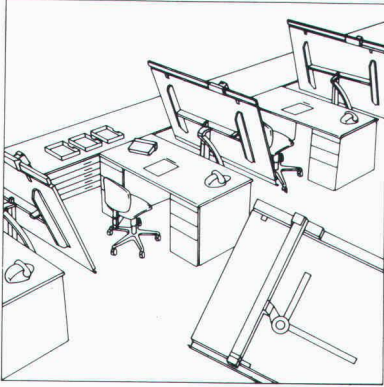
Société: \_\_\_\_\_

Nom: \_\_\_\_\_

Adresse: \_\_\_\_\_

Bauelemente T 2 f

B918



# RWD

Technique de  
dessin de qualité  
suisse

## Technique de des- sin conçue sur me- sure, extensible et livrable de longues années durant.

Veuillez donc m'envoyer **gratuitement** la documentation détaillée sur les places de travail ultra-modernes de technique de dessin RWD.

2

Adresse \_\_\_\_\_

\_\_\_\_\_

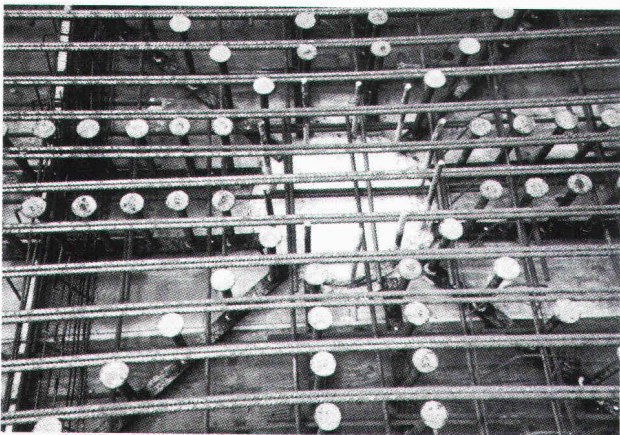
\_\_\_\_\_

Envoyez le coupon à: Usines Reppisch SA, 8953 Dietikon, Tél. (01) 740 68 22



## RISS AG

### "L'ARET RISS"



La solution économique  
contre le poinçonnement



## RISS AG

INDUSTRIESTRASSE 32  
8108 DÄLLIKON  
TÉLÉPHONE 01/844 11 22

B1474

## Chaque maison bien construite a une sous-toiture GANTNER



### Elle permet d'économiser de l'énergie... ...et assure l'agrément et le confort.

Avec une sous-toiture isolante GANTNER, vous obtenez la stabilité maximale de la température dans votre maison. Votre confort et votre santé en dépendent.

La chaleur doit rester là où elle est prévue. A cet effet, il faut que l'isolation soit réalisée en totalité: depuis la cave jusqu'au grenier. Dans la zone de l'isolation de la sous-toiture et du plancher du grenier, le spécialiste c'est GANTNER. Des milliers d'exécutions en éléments isolants GANTNER le prouvent. Avec le système de sous-toiture isolante GANTNER, une maison à toit raide sera certainement une maison encore meilleure. Ce système spécial à éléments tient tête au vent et aux intempéries. Il se pose facilement et rapidement; ses valeurs d'isolation remarquables (laine de roche FLUMROC) assurent efficacement contre les déperditions de chaleur. En choisissant une sous-toiture isolante GANTNER, l'architecte et le propriétaire ont une exécution remarquable et d'un prix avantageux; l'artisan est enchanté de la simplicité du montage.

Mais chez GANTNER, vous trouverez également une isolation du plancher du grenier, un élément tout à fait spécial. Elle est praticable immédiatement; sa pose est un jeu d'enfant et son isolation thermique est de premier ordre.

L'isolation murale GANTNER agit selon le même principe. Ces deux éléments forment un système isolant de premier choix et sont particulièrement indiqués pour l'isolation ultérieure.

Les produits GANTNER ne sont obtenables que dans les magasins spécialisés ou directement à l'usine de production. Les conseillers-spécialistes des services extérieurs de GANTNER apportent une aide compétente pour tous les problèmes d'isolation. Ecrivez ou téléphonez si vous voulez en savoir plus sur nos systèmes isolants.

# GANTNER®

2

B1581

HANS GANTNER usine pour systèmes isolants  
8888 Heiligkreuz-Mels, tél. 085 224 41 / 258 42

- veuillez me faire parvenir des informations détaillées sur le système GANTNER pour l'isolation des sous-toitures
- prière de m'envoyer une documentation sur l'isolation GANTNER pour le plancher du grenier et les plaques d'isolation murales
- veuillez me téléphoner, j'aimerais avoir des renseignements sur mon problème d'isolation.

Société \_\_\_\_\_ Nom \_\_\_\_\_

Branche \_\_\_\_\_ Téléphone \_\_\_\_\_

Rue \_\_\_\_\_ NPA/Lieu \_\_\_\_\_

# Jointes de dilatation

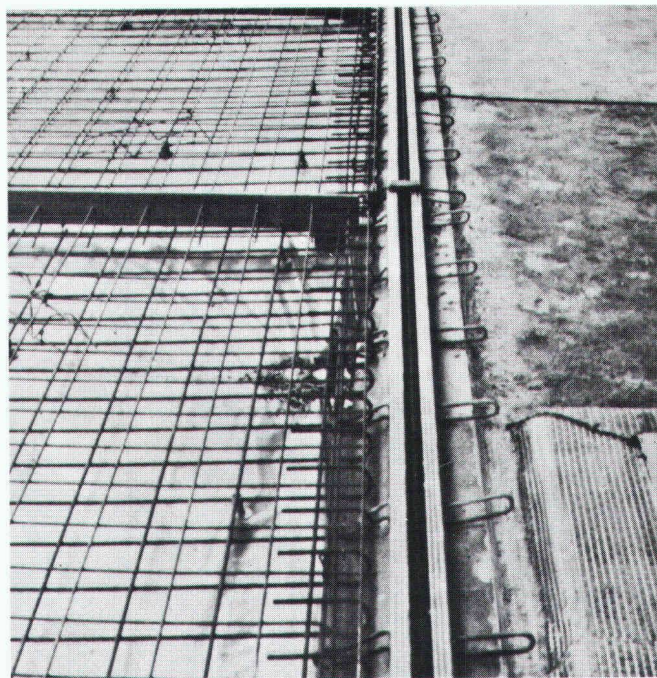
ETASA - HFA pour bâtiments

Applications en zones publiques et circulations etc.

Avec ce système de joints breveté vous profitez d'une meilleure solution des problèmes de mouvement et d'étanchéité.

Que ce soit avec ou sans évidement dans le béton de construction, sur banquette de même niveau, sur revêtement en asphalte ou raccord de tapis, nous vous offrons toujours une construction fonctionnelle de joints de dilatation.

De par notre expérience acquise durant des dizaines d'années nous pouvons garantir des exécutions d'une qualité extraordinaire et bon marché.



Demandez des informations sans engagements avec offre.

## fehr

Hans Fehr SA, CH-8305 Dietlikon. ☎ 01/835 11 11. Télex 52 344

B1249

## Fenêtres et façades

Solutions intégrées dans la construction de façades: façades anti-gaspillage d'énergie, façades climatisées, isolation thermique. Spécialités: fenêtres insonorisantes\* (\*anti-bruit), fenêtres pour l'assainissement des édifices anciens.

Veillez nous faire parvenir une information sur:

- tout votre programme de vente
- les volets à rouleaux
- les fenêtres pour les nouvelles constructions et l'assainissement d'édifices anciens
- les portes
- les façades
- la lutte contre le bruit

Nom: \_\_\_\_\_

Entreprise: \_\_\_\_\_

NPA/Localité: \_\_\_\_\_

Téléphone: \_\_\_\_\_

A envoyer à:  
HARTMANN + CO SA, 2500 Bienne 4



### HARTMANN+CO SA

Route de Gottstatt 18-20, 2500 Bienne 4, tél. 032 42 01 42

B1548

Togni & Partner, Bienne

# Imprimerie Bron SA Lausanne



**Tél. 021 32 99 44**

*conseille,  
crée et réalise  
l'imprimé  
de qualité  
en offset*

## NEPTUN DUO

Les mélangeurs à levier  
avec la technique NEPTUN éprouvée  
et le principe DUO



B1543

Le principe DUO signifie:

- Réglage de la température avec le piston éprouvé
- Réglage du débit et étanchéité avec disques céramiques
- grand débit d'eau



Fonderie et  
Robinerie de Lyss  
CH-3250 Lyss  
Téléphone 032 84 34 64  
Télex 349 463 alyss ch

Oederlin SA  
Robinerie  
CH-5401 Baden  
Téléphone 056 82 01 01  
Télex 52 012 oedco

**OEDERLIN**

## Dec engineering

le spécialiste de la Suisse romande  
en chimie technique

- épuration d'eaux industrielles
- traitement de l'air
- recyclage et récupération
- stockage et manipulation de produits toxiques et inflammables

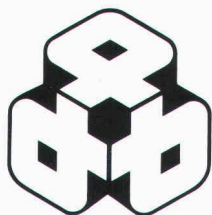
Etude - réalisation - montage - service

**Dec Engineering SA**

Laboratoires et bureaux:

87, route de Lausanne  
1052 Le Mont/Lausanne  
Tél. 021/33 24 71

B1479



**PERROUD**

TOITURES  
ÉTANCHÉITÉS  
ISOLATIONS  
ASPHALTAGES  
FERBLANTERIE-COUVERTURE  
CHAPES EN ASPHALTE COULÉ  
SERVICE ENTRETIEN TOITURES  
ISOLATIONS DE FAÇADES

**LAUSANNE** 021/36 24 75  
LA TOUR-DE-PEILZ 021/54 24 75

**FRIBOURG** 037/22 57 88  
GRANGES (VEVEYSE) 021/93 83 43

**SION** 027/22 05 45  
MARTIGNY 026/ 2 30 69

Télex 452 141 PROU CH

B1381



**Centrale de télécommunication PTT, Ittigen**

**Construit avec ALISOL**

Système de profilés isolés en aluminium, économisant de l'énergie, pour fenêtres, portes et façades qui n'exigent pas d'entretien. Pour tout renseignement: notre département vente des produits SOPRO

Téléphone 064 70 11 01

**ALUMINIUM SA MENZIKEN** 

B1284

## VEVEY

Ateliers de Constructions Mécaniques de Vevey S.A. cherche

pour leur Division « Ingénierie et mécanique »

### agents de méthode

Ces collaborateurs devront avoir plusieurs années d'expérience dans le domaine de la mécano-soudure et si possible dans l'usinage.

Ils seront intégrés dans une équipe déjà constituée, chargée d'étudier des projets de modernisation ou de création d'atelier, allant du poste de travail jusqu'à la ligne de fabrication complète.

Ils devront faire preuve d'initiative et avoir les compétences nécessaires pour :

- analyser des problèmes de fabrication variés et complexes ;
- élaborer et développer des méthodes de fabrication et des organisations de production utilisant les concepts les plus modernes.

Ces collaborateurs pourront être amenés à effectuer des déplacements à l'étranger pour participer à la mise en route des méthodes et des équipements créés, en se joignant aux équipes d'assistance technique envoyées sur site.

Des connaissances de la langue anglaise sont souhaitées et celles de la langue allemande appréciées.

Veuillez adresser vos offres détaillées, avec curriculum vitae, photocopies de tous vos certificats de formation et de travail, indispensables, ainsi qu'une photo-passeport au Service du personnel des

**Ateliers de Constructions Mécaniques de Vevey S.A.**

1800 Vevey – Tél. 021/510051, int. 221.



## Pierres naturelles Guber

Pavés de dimensions diverses • bordures de trottoirs • bordures et bordures • moellons de maçonnerie • maçonnerie écossaise cyclopéenne et en pierre de taille • revêtements de façades en pierre • empierrements de protection pour berges et radiers • fabrications spéciales

**Les pierres naturelles Guber s'intègrent harmonieusement dans l'environnement**

**Carrières Guber S.A. Alpnach** 041 96 17 44

 Veuillez me faire parvenir une documentation détaillée. **B1566**

Nom \_\_\_\_\_

Rue \_\_\_\_\_

NPA / Localité \_\_\_\_\_

Expédier à Carrières Guber S.A. 6055 Alpnach Dorf

# Chauffage par le sol: ce n'est pas la joie pour les concurrents de Gabotherm

Car Gabotherm est monté en deux étapes seulement. Isolation thermique et phonique, pare-vapeur et supports de tubes sont posés en une seule opération. Les tubes sont protégés, déjà dans la phase de construction. Des supports les surélèvent pour permettre cet enrobage homogène qui assure la transmission parfaite de la chaleur. Bon pour les clients, moins pour les concurrents!

## Procalor

Tout ce qui fait le bonheur des installateurs.

Procalor SA, 1032 Romanel-sur-Lausanne, Vernand Camarès, Tél. 021-91 31 91, une entreprise **WMH** – Walter Meier Holding AG

Société d'ingénieurs-conseils en voie d'expansion met au concours deux postes d'ingénieurs pour études et directions de travaux

## Ingénieur EPF

spécialisé en structures porteuses avec connaissances en génie civil.

## Ingénieur ETS

spécialisé en génie civil avec connaissances en béton armé.

Nous cherchons des candidats sachant travailler de manière indépendante avec une bonne expérience professionnelle.

Si vous êtes une personne dynamique avec le désir de vous consacrer à des tâches intéressantes, veuillez adresser votre offre par écrit avec curriculum vitae à :



**CENTEC SA**  
INGENIEURS CONSEILS

Rue des Lilas 8, 2800 Delémont

PHOTOLITHOS  
CLICHÉS  
J.M. LOETSCHER

B1150

Pl. Centrale 1 1003 Lausanne Tél. 021 23 64 40

## Ingénieur-mécanicien EPFL/SIA

orientation thermique, expérience en énergie, cherche emploi, Lausanne ou environs.

Ecrire sous chiffre IAS 372 à IVA SA, rue du Pré-du-Marché 23, 1004 Lausanne.

Pour collaborer à plusieurs projets intéressants, nous cherchons un

## architecte ETS ou EPF

dynamique et ayant le sens des responsabilités.

Entrée immédiate ou à convenir.

Robert Linder, architecte dipl. EPFZ SIA  
Route des Arsenaux 9, 1700 Fribourg  
Tél. (037) 22 19 67

# VEVEY

Ateliers de Constructions Mécaniques  
de Vevey S.A.

cherche pour le service « Automatismes » de leur  
Division « Energie hydraulique », un

## ingénieur ETS en électronique

Quelques années d'expérience en électronique industrielle et en utilisation des MICROPROCESSEURS (6809) nous sont indispensables ainsi que des connaissances dans le domaine de la régulation.

Ce collaborateur aura à travailler dans un petit groupe.

Faire offre de services avec curriculum vitae, photocopies de certificats ainsi qu'une photo-passeport au Service du personnel des

**Ateliers de Constructions Mécaniques de Vevey S.A.**

1800 Vevey – Tél. 021/510051, int. 221.

# Voici pourquoi le bloc économe Brötje connaît un tel succès.

La consommation de cette centrale de chauffage est si faible que la fondation berlinoise pour le contrôle des marchandises lui a attribué la mention « très bon » ! Nous avons au moins 34 explications à fournir pour de telles performances. Principalement : toutes les parties importantes de la chaudière Brötje ESB sont isolées de façon exclusive, et intégrées en un bloc.

# Procalor

Tout ce qui fait le bonheur des installateurs.

Procalor SA, 1032 Romanel-sur-Lausanne, Vernand Camarès, Tél. 021-91 31 91, une entreprise WMH – Walter Meier Holding AG