

Objekttyp: **TableOfContent**

Zeitschrift: **Ingénieurs et architectes suisses**

Band (Jahr): **110 (1984)**

Heft 15/16

PDF erstellt am: **10.08.2024**

### **Nutzungsbedingungen**

Die ETH-Bibliothek ist Anbieterin der digitalisierten Zeitschriften. Sie besitzt keine Urheberrechte an den Inhalten der Zeitschriften. Die Rechte liegen in der Regel bei den Herausgebern.

Die auf der Plattform e-periodica veröffentlichten Dokumente stehen für nicht-kommerzielle Zwecke in Lehre und Forschung sowie für die private Nutzung frei zur Verfügung. Einzelne Dateien oder Ausdrucke aus diesem Angebot können zusammen mit diesen Nutzungsbedingungen und den korrekten Herkunftsbezeichnungen weitergegeben werden.

Das Veröffentlichen von Bildern in Print- und Online-Publikationen ist nur mit vorheriger Genehmigung der Rechteinhaber erlaubt. Die systematische Speicherung von Teilen des elektronischen Angebots auf anderen Servern bedarf ebenfalls des schriftlichen Einverständnisses der Rechteinhaber.

### **Haftungsausschluss**

Alle Angaben erfolgen ohne Gewähr für Vollständigkeit oder Richtigkeit. Es wird keine Haftung übernommen für Schäden durch die Verwendung von Informationen aus diesem Online-Angebot oder durch das Fehlen von Informationen. Dies gilt auch für Inhalte Dritter, die über dieses Angebot zugänglich sind.

Ein Dienst der *ETH-Bibliothek*  
ETH Zürich, Rämistrasse 101, 8092 Zürich, Schweiz, [www.library.ethz.ch](http://www.library.ethz.ch)

<http://www.e-periodica.ch>

# Ingénieurs et architectes suisses

Bulletin technique  
de la Suisse romande

Paraît tous les 15 jours

110<sup>e</sup> année N° 15-16/84 26 juillet 1984

Société des éditions  
des associations techniques  
universitaires (SEATU)

Organe officiel  
de la Société suisse des  
ingénieurs et des architectes (SIA),  
de l'Association amicale  
des anciens élèves de l'EPFL  
(Ecole polytechnique fédérale  
de Lausanne),

des Groupes romands des  
anciens élèves de l'EPFZ (Ecole  
polytechnique fédérale de  
Zurich)

et de l'Association suisse des  
ingénieurs-conseils (ASIC)

## Rédaction

Rédaction de «Ingénieurs et  
architectes suisses», tirés à part,  
renseignements: av. de Cour 27,  
CH-1007 Lausanne, tél. (021)  
47 20 98 (mardi et jeudi, 14 h. à  
16 h. 30)

Jean-Pierre Weibel,  
ing. EPFZ-SIA,  
rédacteur en chef

Walter Peter, ing. EPFL-SIA,  
rédacteur

François Neyroud, arch. SIA,  
collaborateur permanent

**Impression:**  
Imprimerie Bron SA  
1001 Lausanne

**Photolitho:**  
Polygravia, Borde 28 bis  
1018 Lausanne

Les manuscrits seront rendus  
selon accord avec la rédaction

Toute reproduction du texte et  
des illustrations n'est autorisée  
qu'avec l'accord de la rédaction  
et l'indication de la source

## Abonnements

Un an, Suisse Fr. 102.—  
Un an, étranger Fr. 109.—

Prix du numéro, Suisse Fr. 6.50  
Prix du numéro, étranger Fr. 7.30

Abonnement à prix réduit pour  
étudiants et membres A<sup>3</sup>E<sup>2</sup>PL,  
GEP, ASIC, FAS et UTS.

**Membres SIA:** toutes communi-  
cations concernant les abonne-  
ments sont à adresser exclusive-  
ment au Secrétariat général de la  
SIA, case postale, 8039 Zurich,  
tél. (01) 201 15 70.

CCP: Ingénieurs et architectes  
suisses (Bulletin technique de la  
Suisse romande),  
N° 10 - 5775, Lausanne

Adresser toutes communications  
concernant abonnement, vente au  
numéro, changement d'adresse,  
expédition, etc. à:  
Imprimerie Bron SA,  
case postale 508,  
1001 Lausanne, tél. (021) 3299 44

## Régie des annonces

Iva

IVA SA de publicité  
internationale  
23, rue du Pré-du-Marché  
1004 Lausanne  
Tél. (021) 37 72 72 / 73 / 74

Siège central:  
Mühlebachstr. 43, 8032 Zurich  
Tél. (01) 251 24 50

# Schweizer Ingenieur und Architekt

Schweizerische Bauzeitung

Adresse: Postfach,  
CH-8021 Zürich  
Tel. (01) 201 55 36

Numéro 27-28/84

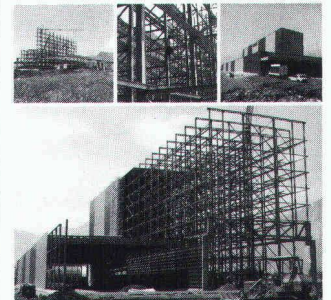
Unterhaltskosten unseres  
Nationalstrassen-Netzes.  
Von H. U. Scherrer 545  
Labyrinthdichtungen an  
hydraulischen Turbo-  
maschinen. Von Roland  
Müller, Bellinzona 546  
80 Jahre Drucktechnik am  
Beispiel «Schweizer  
Ingenieur und Architekt».  
Von Peter Mägli, Zürich 551

IEA-Projekt «Energy -  
Audit»: Übersicht und  
erste Resultate. Rationelle  
Energieverwendung  
in Gebäuden  
und Siedlungen.  
Von Rolf Ernst, La Sarraz 553  
Umweltfreundliches  
Wasserstoffauto.  
MHT-Antriebssystem für  
Lastwagen und Busse 555  
Der Künstler als Stadtge-  
stalter. Symposium Boswil.  
Von Dona und Remo Galli,  
Bern 557

## Sommaire

Tableau des concours	B 65
Carnet des concours	B 65
EPFL	B 65
Nécrologie	B 66
Produits nouveaux	B 66, B 67
Bibliographie	B 66, 254, 266
<b>Editorial</b>	
Plus vert que moi tu meurs! par Jean-Pierre Weibel	253
<b>Gestion énergétique</b>	
Accumulateur de chaleur en nappes souterraines SPEOS — Bilan de deux ans d'exploitation	255
<b>Architecture</b>	
Hôtel Simplon-Chelsea — Projet de diplôme d'architecture à l'EPFL	260
<b>Industrie et technique</b>	264
<b>Vie de la SIA</b>	266, B 67
<b>Congrès</b>	B 67
<b>Documentation générale</b>	B 67

## Couverture



### Halle d'exposition vente et stockage

**Projet et réalisation:**  
A. Muller SA,  
constructions métalliques  
Vuisternens-en-Ogoz/FR  
**Maitre de l'ouvrage:**  
Calame Meubles Discount,  
Villeneuve.  
**Architecte:** Roger Lack, arch. FSAI-  
SIA, La Tour-de-Peilz.  
**Ingénieur constr. métal.-rayonnages:**  
Paul Metzger, Lausanne.  
**Ingénieur, pieux et béton armé.**  
Petignat et Narbel, bur. ing. civils con-  
seils EPFL, SIA, SA. Montreux-Aigle.  
**Entrepreneur, maçonnerie, béton.**  
Consortium Bochatay & Cie SA —  
Rochat SA, Roche.  
**Pieux:** SA Conrad Zschokke — Losin-  
ger SA, Lausanne.  
Cet important complexe implanté  
dans la zone industrielle de Villeneu-  
ve couvre une surface de 9756 m<sup>2</sup>. Ce  
bâtiment à ossature d'acier qui a une  
longueur de 126 m, une largeur de  
76 m et une hauteur de 7,20 m com-  
prend: un vaste espace d'exposition  
vente, un entrepôt, des locaux techni-  
ques et administratifs, une cafétéria et  
coiffant le tout une tour pour stockage  
vertical mécanisé haute de 25 m qui  
mesure 84 m de long et 16 m de large.  
Ce silo qui forme la colonne vertébrale  
du bâtiment est composé de 42 échel-  
les autostables qui constituent un  
squelette métallique à même de re-  
prendre le poids de la toiture.  
Les nefs latérales et le silo sont cou-  
verts par une toiture plate en tôles ner-  
vurées reposant sur des membrures de  
poutrelles évidées soudées type «Wa-  
ben Träger».

Le complexe s'appuie sur une infras-  
tructure composée de 87 pieux préfabri-  
qués battus et 129 pieux MV fichés  
dans le sol simultanément par battage  
et injection jusqu'à une profondeur de  
24 m.  
Cet ouvrage a été commandé à l'Entre-  
prise A. Muller SA, le 22 septembre  
1982, le bureau technique de l'usine en  
a assuré l'étude ainsi que l'établisse-  
ment des plans et listes de matériel.  
L'usinage a été exécuté entièrement  
dans les ateliers de l'entreprise à Vuist-  
ternens-en-Ogoz en un laps de temps  
très restreint. Les 720 tonnes d'acier  
de l'ossature ainsi que les tôles profi-  
lées formant l'enveloppe ont été mon-  
tées en cinq mois.

Mis à l'enquête fin novembre 1982 ce  
géant d'un volume de 107 000 m<sup>3</sup> a été  
inauguré le 1<sup>er</sup> mars 1984.

... Une performance des mandataires  
mentionnés et de:

Constructions  
métalliques  
Stahlbau  
037 3115 94  
Muller  
1681 Vuisternens-en-Ogoz  
Télex 36 467

Dans le prochain numéro:

Règlements SIA.