

Objekttyp: **TableOfContent**

Zeitschrift: **Ingénieurs et architectes suisses**

Band (Jahr): **110 (1984)**

Heft 17

PDF erstellt am: **10.08.2024**

### **Nutzungsbedingungen**

Die ETH-Bibliothek ist Anbieterin der digitalisierten Zeitschriften. Sie besitzt keine Urheberrechte an den Inhalten der Zeitschriften. Die Rechte liegen in der Regel bei den Herausgebern.

Die auf der Plattform e-periodica veröffentlichten Dokumente stehen für nicht-kommerzielle Zwecke in Lehre und Forschung sowie für die private Nutzung frei zur Verfügung. Einzelne Dateien oder Ausdrucke aus diesem Angebot können zusammen mit diesen Nutzungsbedingungen und den korrekten Herkunftsbezeichnungen weitergegeben werden.

Das Veröffentlichen von Bildern in Print- und Online-Publikationen ist nur mit vorheriger Genehmigung der Rechteinhaber erlaubt. Die systematische Speicherung von Teilen des elektronischen Angebots auf anderen Servern bedarf ebenfalls des schriftlichen Einverständnisses der Rechteinhaber.

### **Haftungsausschluss**

Alle Angaben erfolgen ohne Gewähr für Vollständigkeit oder Richtigkeit. Es wird keine Haftung übernommen für Schäden durch die Verwendung von Informationen aus diesem Online-Angebot oder durch das Fehlen von Informationen. Dies gilt auch für Inhalte Dritter, die über dieses Angebot zugänglich sind.

Ein Dienst der *ETH-Bibliothek*  
ETH Zürich, Rämistrasse 101, 8092 Zürich, Schweiz, [www.library.ethz.ch](http://www.library.ethz.ch)

<http://www.e-periodica.ch>

# Ingénieurs et architectes suisses

Bulletin technique  
de la Suisse romande

Paraît tous les 15 jours

110<sup>e</sup> année N° 17/84 16 août 1984

Société des éditions  
des associations techniques  
universitaires (SEATU)

Organe officiel  
de la Société suisse des  
ingénieurs et des architectes (SIA),

de l'Association amicale  
des anciens élèves de l'EPFL  
(Ecole polytechnique fédérale  
de Lausanne),

des Groupes romands des  
anciens élèves de l'EPFZ (Ecole  
polytechnique fédérale de  
Zurich)

et de l'Association suisse des  
ingénieurs-conseils (ASIC)

## Rédaction

Rédaction de «Ingénieurs et  
architectes suisses», tirés à part,  
renseignements: av. de Cour 27,  
CH-1007 Lausanne, tél. (021)  
47 20 98 (mardi et jeudi, 14 h. à  
16 h. 30)

Jean-Pierre Weibel,  
ing. EPFZ-SIA,  
rédacteur en chef

Walter Peter, ing. EPFL-SIA,  
rédacteur

François Neyroud, arch. SIA,  
collaborateur permanent

**Impression:**  
Imprimerie Bron SA  
1001 Lausanne

**Photolitho:**  
Polygravia, Borde 28 bis  
1018 Lausanne

Les manuscrits seront rendus  
selon accord avec la rédaction

Toute reproduction du texte et  
des illustrations n'est autorisée  
qu'avec l'accord de la rédaction  
et l'indication de la source

## Abonnements

Un an, Suisse Fr. 102.—  
Un an, étranger Fr. 109.—  
Prix du numéro, Suisse Fr. 6.50  
Prix du numéro, étranger Fr. 7.30

Abonnement à prix réduit pour  
étudiants et membres A<sup>3</sup>E<sup>2</sup>PL,  
GEP, ASIC, FAS et UTS.

**Membres SIA:** toutes communi-  
cations concernant les abon-  
nements sont à adresser exclusi-  
vement au Secrétariat général de la  
SIA, case postale, 8039 Zurich,  
tél. (01) 201 15 70.

CCP: Ingénieurs et architectes  
suisses (Bulletin technique de la  
Suisse romande),  
N° 10 - 5775, Lausanne

Adresser toutes communications  
concernant abonnement, vente au  
numéro, changement d'adresse,  
expédition, etc. à:  
Imprimerie Bron SA,  
case postale 508,  
1001 Lausanne, tél. (021) 329944

## Régie des annonces

**IVA**

IVA SA de publicité  
internationale  
23, rue du Pré-du-Marché  
1004 Lausanne  
Tél. (021) 37 72 72 / 73 / 74

Siège central:  
Mühlebachstr. 43, 8032 Zurich  
Tél. (01) 251 24 50

# Schweizer Ingenieur und Architekt

Schweizerische Bauzeitung

Adresse: Postfach,  
CH-8021 Zürich  
Tel. (01) 201 55 36

### Numéro 29/84

Neues im Maschinen-  
ingenieur-Studium.  
Ausbau des Studienplans  
der Abt. IIIA der ETH 561  
Permakultur.  
Von *Alessandro Vasella*,  
Berlin 563  
Wettbewerb neue  
Gewerbeschule «Hubel-  
matt» in Luzern 568  
Neue Mitglieder des SIA  
(seit Januar 1984) 573  
Generalversammlung  
der Forstingenieur  
573  
Bern: Vernehmlassung 574

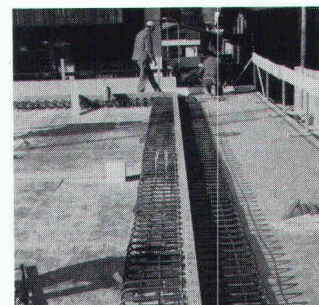
### Numéro 30-31/84

Das Los Angeles Memorial  
Coliseum der Olympischen  
Sommer Spiele 1932 und  
1984. Von *Thomas Schmidt*,  
Berlin 575  
Schweizer Beitrag zur  
Erforschung der nordostsi-  
birischen Eismeerküste.  
Ernst K. Weber und  
die russische Expedition  
vom Jahre 1909.  
Von *Hans Keller*, Bern,  
und *Fritz Kobold*, Zürich 579

## Sommaire

Tableau des concours	B 69
A <sup>3</sup> E <sup>2</sup> PL	B 69
Expositions	B 69, B 72
Congrès	B 70
Bibliographie	B 70, 278, B 72
Hydrogéologie	
Hydrogéologie en zone sahélienne Région de Ségou (Mali), par <i>Jean-Paul Burri</i>	267
Règlement SIA 102	
La révision du règlement SIA 102, par <i>Jean Heim</i> et <i>Henri Baudraz</i>	270
Carnet des concours	271
Vie de la SIA	275, B 71
Industrie et technique	276
Actualité	B 71
A nos lecteurs	B 72
Documentation générale	B 72

## Couverture



### EGCO- consoles de dalles isolantes, sans appuis

Consoles de dalles pour liaison  
portante et thermo-isolante de  
dalles en béton en porte à faux.  
Comparé aux constructions de  
balcon connues jusqu'ici, ce sys-  
tème spécial offre plusieurs avan-  
tages importants, tant sur le plan  
thermique que sur le plan de la  
construction:

- suppression du pont thermi-  
que dalle d'étage/dalle en  
porte à faux, pas d'altération  
de la couleur de la face inté-  
rieure de la dalle, isolation  
contre les bruits d'impact iné-  
galée à ce jour (exigence su-  
périeure selon norme SIA 181  
satisfaite), économie d'arma-  
ture dans toute la zone du bal-  
con, possibilité d'exécution  
ultérieure de la dalle en porte  
à faux, flèche minime de la  
dalle en porte à faux, mise en  
place très simple; conformité  
de la hauteur statique garan-  
tie grâce à l'élément fixe.

Des éléments de dimensions dif-  
férentes de celles mentionnées  
sont livrables sur demande, nous  
vous établissons gratuitement  
des diagrammes de limite de  
charge.

Sur demande, nous vous conseil-  
lons volontiers pour toutes les  
questions concernant l'applica-  
tion et pour les types spéciaux,  
nous vous envoyons notre docu-  
mentation et les instructions de  
pose sur feuilles à coller sur  
plans.

EGCO AG  
Gstaadstrasse  
3792 Saanen  
Tél. 030/455 00

### Dans le prochain numéro:

Le projet AIE «Energy Audit»