

Zeitschrift: Ingénieurs et architectes suisses
Band: 110 (1984)
Heft: 19

Werbung

Nutzungsbedingungen

Die ETH-Bibliothek ist die Anbieterin der digitalisierten Zeitschriften. Sie besitzt keine Urheberrechte an den Zeitschriften und ist nicht verantwortlich für deren Inhalte. Die Rechte liegen in der Regel bei den Herausgebern beziehungsweise den externen Rechteinhabern. [Siehe Rechtliche Hinweise.](#)

Conditions d'utilisation

L'ETH Library est le fournisseur des revues numérisées. Elle ne détient aucun droit d'auteur sur les revues et n'est pas responsable de leur contenu. En règle générale, les droits sont détenus par les éditeurs ou les détenteurs de droits externes. [Voir Informations légales.](#)

Terms of use

The ETH Library is the provider of the digitised journals. It does not own any copyrights to the journals and is not responsible for their content. The rights usually lie with the publishers or the external rights holders. [See Legal notice.](#)

Download PDF: 24.04.2025

ETH-Bibliothek Zürich, E-Periodica, <https://www.e-periodica.ch>



swissisol

swissisol

swissisol

Le symbole des fabricants suisses de fibres minérales

Un savoir-faire complet

Organisation faïtière des quatre fabricants suisses de fibres minérales, SWISSISOL encourage depuis de nombreuses années le développement et l'utilisation de produits d'isolation réalisés en fibres minérales de production indigène. Il en découle tout naturellement qu'au cours des 20 dernières années nous avons acquis un avantage déterminant au niveau de l'expérience.

Qualité assurée

Quand on dispose de connaissances aussi complètes au sujet de l'isolation que les entreprises SWISSISOL, les contrôles de qualité n'ont rien de redoutable, au contraire. Tous les produits tels que Flumroc, Isover, Saglan et Verlan sont en effet contrôlés et correspondent aux normes SIA.

B1682

Une solution optimale pour les conditions suisses

Nous connaissons le climat suisse parce que nous en jouissons et le subissons. Et nous connaissons tout aussi bien les exigences imposées par l'industrie suisse du bâtiment au niveau du confort et de la qualité.

Les entreprises SWISSISOL sont de ce fait les partenaires compétents pour résoudre tous les problèmes d'isolation.

Prestation de service véritable

Les entreprises réunies au sein de SWISSISOL entretiennent, par l'intermédiaire du commerce, des stocks importants dans toute la Suisse. Les activités de conseils sont également un des points forts de SWISSISOL. Nous vous offrons en effet un éventail complet de services qui vont de

l'information détaillée sur le produit en passant par des documents de travail techniques jusqu'aux conseils spécialisés, individuels et gratuits.

Il vous suffit de nous appeler. Ou de demander des informations complémentaires à:

Fibriver
1001 Lausanne
Tél. 021 20 42 01

Produit: ISOVER

Sager AG
5724 Dürrenäsch
Tél. 064 54 18 81

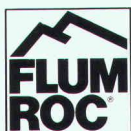
Produkt: SAGLAN

Flumroc SA
1000 Lausanne 9
Tél. 021 36 99 91

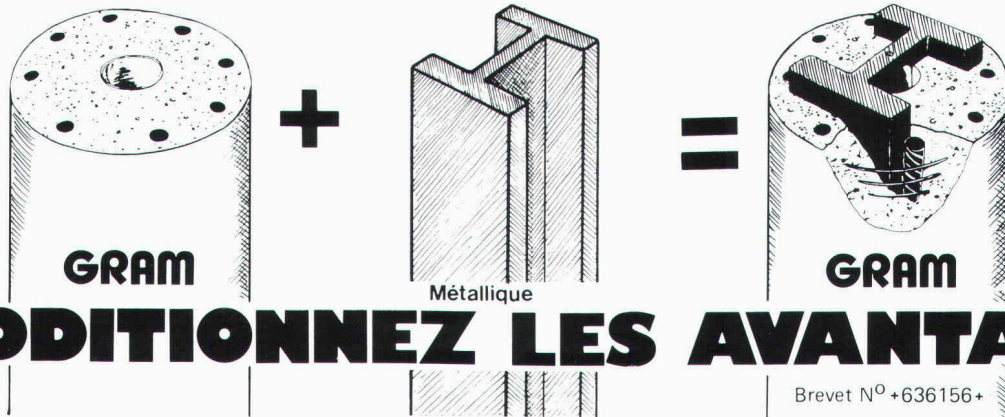
Produit: FLUMROC

Schneeberger
Isolierstoffe SA
4657 Dulliken
Tél. 062 35 39 62

Produit: VERLAN



AVEC LES COLONNES GRAM VOUS



ADDITIONNEZ LES AVANTAGES

Avantages de la colonne métallique + Avantages de la colonne béton

- FAIBLES DIMENSIONS
- HAUTES PERFORMANCES
- MONTAGE RAPIDE ET AISE
- INTEGRATION FACILE A
- TOUT TYPE DE STRUCTURE



- RESISTANCE AU FEU F90
- ESTHETIQUE, STRUCTURE BOUCHAR-DEE, COLORATION DANS LA MASSE
- AGREGATS SPECIAUX
- MEILLEUR MARCHÉ

GRAM SA

Colonnes en béton armé **centrifugé**
037 / 64 16 46
1523 VILLENEUVE près Lucens

C. ROYAL AGENCY SA 84

Encore l'isolation de la toiture - et mes plans seront terminés!

Isolation 100% à pleine surface avec assemblage rainé-crêté et face inférieure de belle présentation (désir du maître de l'ouvrage); sous-toiture praticable en toute sécurité (désir du maître d'état) -

en bref: **isolation en sous-toiture gonon** - un produit de qualité suisse (mon désir)

Type A: panneau en pure mousse dure de polystyrène

Type B: face supérieure doublée par un panneau dur à recouvrement

Type C: avec panneau aggloméré à chants affleurés pour isolation de sols de combles

Type D: face supérieure doublée par un panneau dur à recouvrement et face inférieure doublée par un panneau dur à chants affleurés

Type E: face inférieure doublée par un panneau de plâtre cartonné à chants affleurés

Type F: face supérieure doublée par un panneau dur à recouvrement et face inférieure doublée par un panneau de plâtre cartonné à chants affleurés

Type G: face inférieure doublée par un lambris en sapin véritable

Type H: face supérieure doublée par un panneau dur à recouvrement et face inférieure doublée par un lambris en sapin véritable

Type L: face inférieure doublée par une laine de bois minéralisée

Type M: face supérieure doublée par un panneau dur à recouvrement et face inférieure doublée par une laine de bois minéralisée

Pas d'hésitation - je veux une isolation de toiture ne présentant aucun problème. Veuillez me faire parvenir votre prospectus , votre prix courant , un échantillon du type , me rendre visite .

B1521

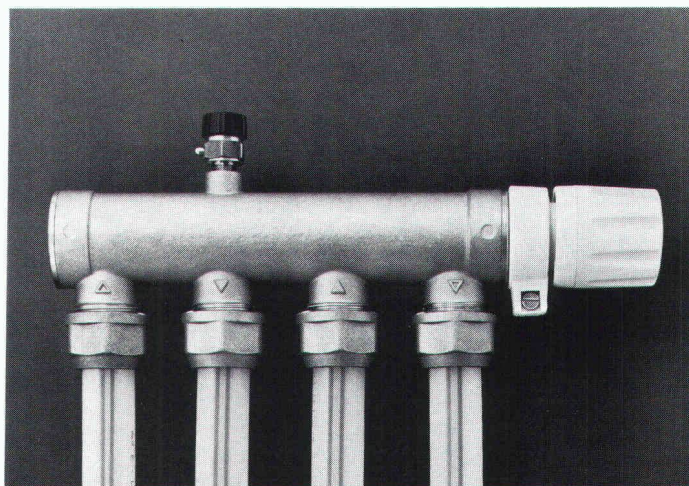


gonon Isolation SA
1033 Cheseaux-sur-Lausanne
Tél. 021/91 28 52, Télex 459 328

gonon

26

Un argument de plus en faveur du chauffage par le sol Stramax:



STRAMAX MONO

Seule la nouvelle raccorderie Mono rend possible un développement décisif – le chauffage par le sol doté de tous les avantages du système monotube:

- réduction tangible de la dépense de matériau et de travail
- moins de tuyauterie, moins d'eau, moins de pertes thermiques

Avec Stramax-Mono les chauffages par le sol profitent aussi des avantages décisifs grâce à la possibilité du réglage parfait et individuel de la température dans chaque local:

- dosage optimal à temps et lieu utiles
- respect sans difficulté des futures prescriptions légales sur le réglage individuel de la température des locaux

La nouvelle raccorderie Mono: un autre argument en faveur de Stramax qui convaincra chaque architecte, spécialiste en chauffage et maître de l'ouvrage en quête de la jonction à l'avenir.

Stramax-Mono: un bon argument de plus.

TOBLER
Systèmes de chauffage/Heizsysteme

Veuillez m'envoyer sans engagement d'autres documents sur
Stramax-Mono:
Responsable:

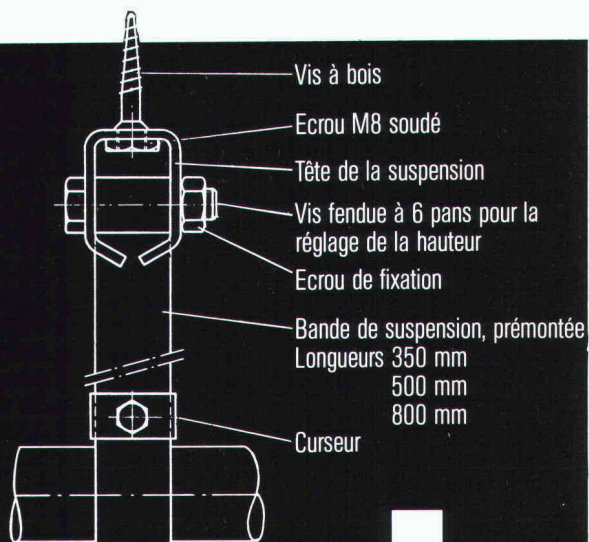
Timbre de firme:

Retourner le coupon à Tobler Frères SA, Farbhofstr. 20,
8048 Zurich, tél. 01/64 24 64

Nouveau dans le programme FALU

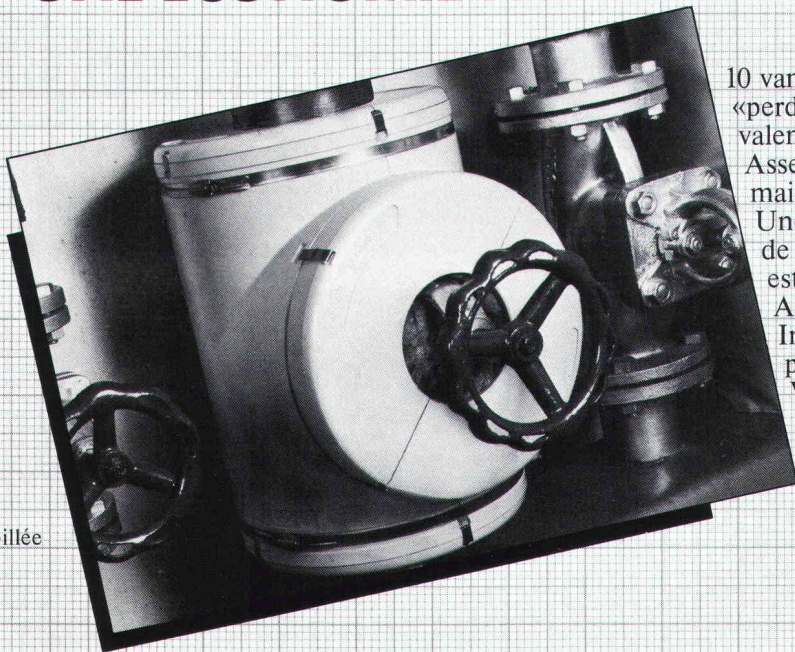
Suspension de bande à rouleaux

En vente dans le commerce de la branche.



K. Fassbind-Ludwig + Cie
Rickenstrasse
8646 Wagen près Jona SG
Téléphone 055 28 31 41

AP-ENASAVE, isolation pour la robinetterie UNE ECONOMIE PALPABLE



AP-ENASAVE une coquille en PU-dur habillée de laine de verre.

10 vannes à vapeur non isolées «perdent» par année l'équivalent de 5000 litres de fuel. Assez pour chauffer une maison familiale.

Une réduction de ces pertes de chaleur d'env. 80-90% est réalisable avec AP-ENASAVE.

Informez-vous sur nos produits d'isolation.

Vous serez surpris de la simplicité et de l'efficacité de ce système.

Technique de mat. plastiques
Filtration
Technique de l'étanchéité
Tuyaux · Raccords
Compensateurs
Technique de transmission
Technique antivibratoire
Pièces moulées en caoutchouc
Protection de travail
Eclairages
Hydraulique et pneumatique

Angst + Pfister SA
52, Route du Bois-des-Frères
1219 Genève-Le Lignon
Téléphone 022 96 42 11

Angst + Pfister AG
Thurgauerstrasse 66
8052 Zürich
Telefon 01 301 20 20

AP Angst + Pfister



PITIÉ POUR VOTRE CORBEILLE

À PAPIER!

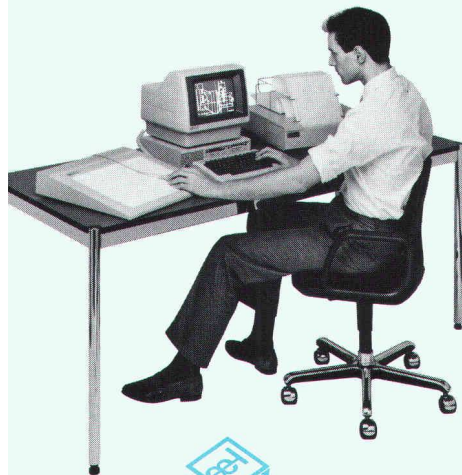
Pourquoi gâcher des morceaux de papier et bourrer votre corbeille de dessins mal finis? Avec -ael-Bruning EasyDraf²/16, plus d'esquisses approximatives ni d'ébauches multiples pour vos dessins d'études. Il est grand temps que vous suiviez votre temps!

Il exécute tous vos travaux de dessins, aussi bien techniques et schématiques qu'architectoniques. Son ordinateur avec microprocesseur 16/32 Bit fonctionne à très haute vitesse. L'unité centrale est constituée par un ordinateur personnel 9816 S de Hewlett Packard et le logiciel est un logiciel BruningCAD.

Des unités périphériques (imprimante, traceur) peuvent être raccordées à ce système avec lequel vous avez également la possibilité de programmer en langage BASIC et PASCAL. Le dialogue avec l'écran ainsi que les manuels d'instruction sont disponibles en français, allemand ou anglais. Bref, ce système CAD est plein de ressources. De plus, son rapport qualité-prix très avantageux permet également aux petites entreprises d'accéder à la technologie CAD. Votre ordinateur personnel grandira avec votre entreprise.

La société Aerni-Leuch SA, spécialiste du dessin, distribue ce système CAD en exclusivité en Suisse. Si vous désirez un complément d'informations sur les caractéristiques du système -ael-Bruning EasyDraf²/16, renvoyez-nous le bon à côté. Nous serons heureux de vous renseigner.

Avec le Système CAD -ael-Bruning EasyDraf² - pas par pas vers le système de votre succès personnel.



SWISSDATA, Bâle
Stand-No. 11.487

B1691

Je risque le premier pas ...

et je voudrais en savoir davantage sur les nombreuses possibilités de votre Système CAD.

- Veuillez m'envoyer gratuitement et sans engagement de ma part votre prospectus d'information.
- Veuillez prendre contact avec nous sans engagement de notre part. Nous voudrions des conseils compétents pour notre entreprise, afin de savoir comment intégrer au mieux un Système CAD.

Cocher d'une croix ce qui convient et envoyer à:



aemi-leuch ag

Sportweg 38, 3097 Liebefeld/Berne
Tél. 031/539381, Têlex 32 459 aemi ch

Entreprise:

Personne compétente:

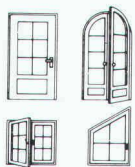
Adresse:

NPA/Lieu:

Téléphone à:

CONSTRUCTION - RÉNOVATION

portes et fenêtres en PVC rigide

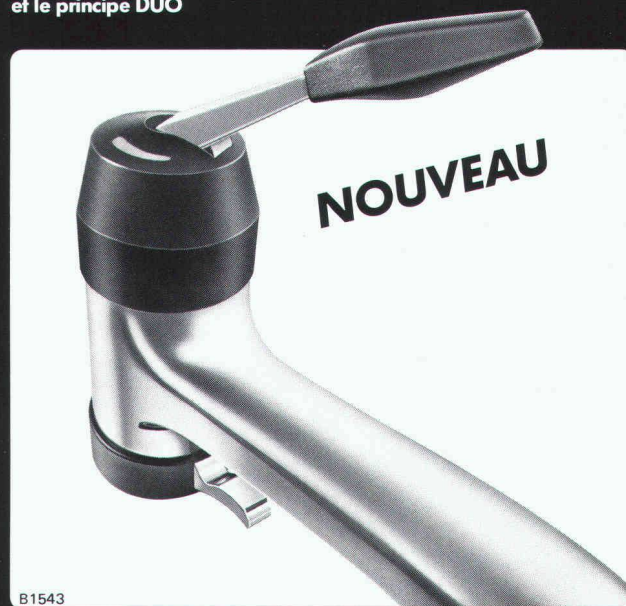


BAT 2000
MARTIGNY RARON
RTE DU SIMPLON 61 - TELEX 473.683 batm
CASE POSTALE 448 - TEL. 026 / 2 80 83
KANALSTRASSE - TELEX 38.818 batr
POSTFACH 14 - TEL. 028 / 44 17 18

B1504

NEPTUN DUO

Les mélangeurs à levier
avec la technique NEPTUN éprouvée
et le principe DUO



B1543

Le principe DUO signifie:

- Réglage de la température avec le piston éprouvé
- Réglage du débit et étanchéité avec disques céramiques
- grand débit d'eau

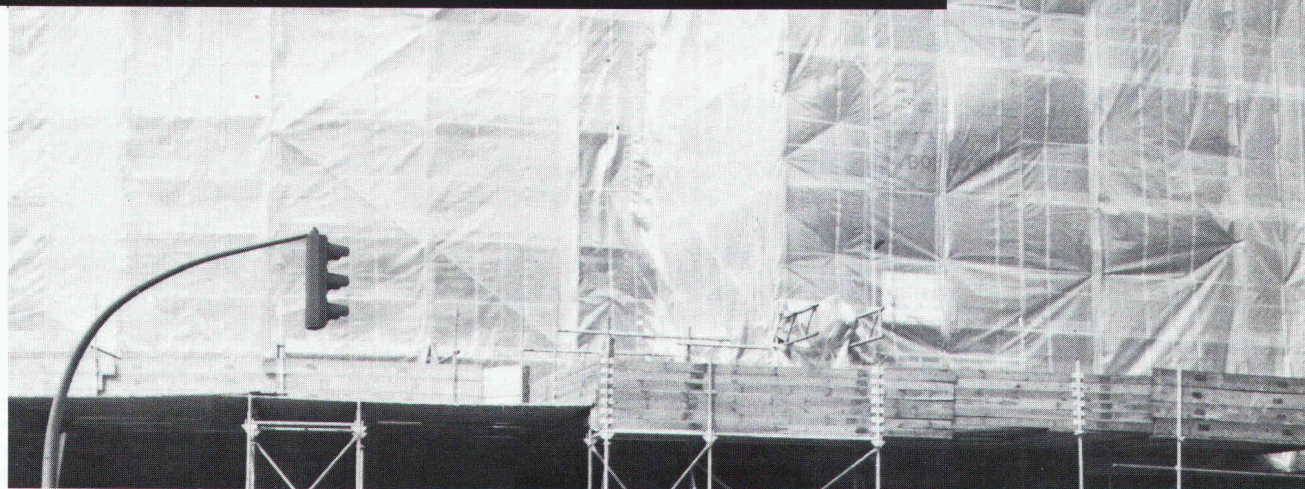


Fonderie et
Robinetterie de Lys
CH-3250 Lys
Téléphone 032 84 34 64
Télex 349 463 alys ch

Oederlin SA
Robinetterie
CH-5401 Baden
Téléphone 056 82 01 01
Télex 52 812 oedco

OEDERLIN

Les bâches DELTA pour échafaudages s'imposent.



Le costume sur mesure, au centimètre près, pour tous les échafaudages en bois et en acier: DELTAPLAN E 5 avec 5 bandes à œillets soudées. Longueur 20 m. Largeur 2.70 m. DELTAPLAN E 6 avec

6 bandes à œillets soudées. Longueur 20 m. Largeur 4 m. Les 2 bâches sont translucides et super-résistantes à la déchirure. 100% étanche grâce au chevauchement des bandes reliées de façon sûre par les

écrous DELTA. Pour éviter son flottement, la bâche est fixée à l'échafaudage à l'aide des liens spéciaux DELTA. Les bâches DELTA - la solution la plus économique de vos problèmes de protection.

Informations gratuites par
DOERKEN SA, C. P. 126
4008 Bâle, Tél. 0 61/35 06 30



DOERKEN
protège les chantiers

B1684

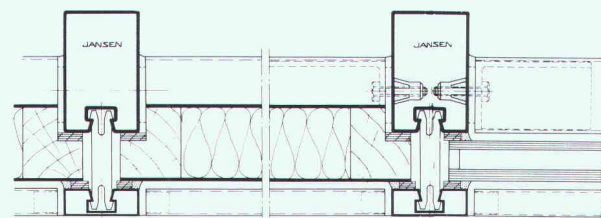


JANSEN-VISS

Le système éprouvé
pour les façades isolées et
les vitrages inclinés

- Un assortiment complet de profilés en stock
 - Conseils techniques du spécialiste
- Demandez notre documentation détaillée!

Galleries marchands à Genève-Cornavin



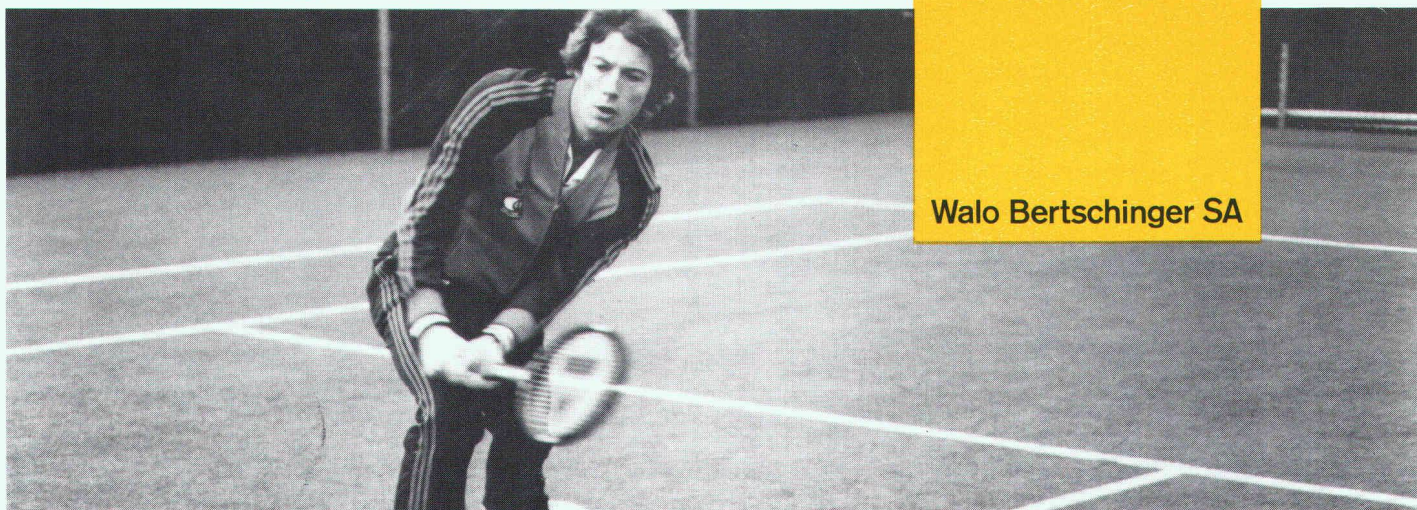
Représentation pour la Suisse romande des
profilés JANSEN:
Metallica SA, 1002 Lausanne
Case postale 3293 Téléphone 021/37 55 81

B1670

Metallica SA
1002 Lausanne

SOLS SPORTIFS

WALO



Walo Bertschinger SA

CASOLON

le système pour des sols sportifs

CASOLON est une pelouse artificielle idéale pour le tennis et autres jeux de balles. Les vedettes du sport confirment qu'il allie les meilleurs propriétés d'une pelouse naturelle aux avantages de places en matières synthétiques. Le système de ce revêtement garantit un excellent rebond de la balle tout en mé-

nageant les jambes et les articulations des joueurs. D'autre part, les conditions climatiques et météorologiques n'influencent et n'altèrent pas les qualités de ce revêtement moderne. CASOLON est le revêtement idéal pour la réfection des terrains existants.

Nos spécialistes se tiennent à votre disposition pour tous renseignements. Walo Bertschinger SA
Route de Berne 99
1010 Lausanne
Téléphone 021/32 97 41

B1282

**Imprimerie
Bron SA
Lausanne**



Tél. 021 32 99 44

*conseille,
crée et réalise
l'imprimé
de qualité
en offset*



**Escaliers
mobiles FELMA**
Un maximum
d'avantages,
un minimum
d'espace!

Epruvé plus de 100 000 fois.
Couvercle bien isolé. Il existe
plusieurs modèles d'escaliers
mobiles FELMA. Procurez-
vous une documentation
détaillée en français.



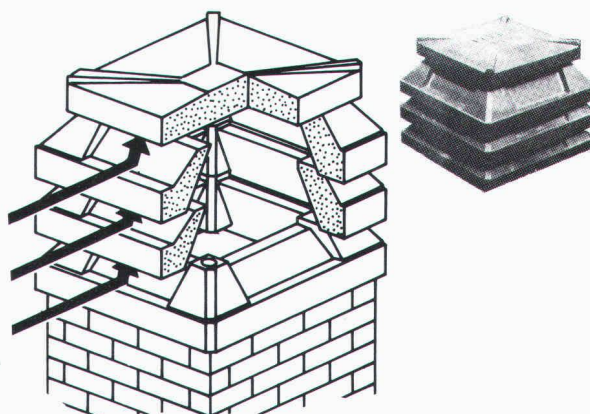
Feldmann + Cie. SA
Construction en bois
3250 Lyss
Tél. 032 · 84 11 84

B1514

Au Comptoir, halle 1, stand 30

Chapeau de cheminée aspirateur

« AZI »

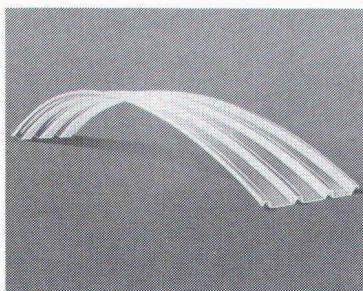


- Extrêmement avantageux
- Modulaire
- Plaque de couverture

Pour de plus amples renseignements:
Importateur: G. Fivaz, 2043 **Boudevilliers**
Tél. 038/36 13 50

On cherche dépositaire-revendeur

B1467



**CINTRAGLASS - la plaque trans-
lucide cintrée en polyester peut...**

...être tendue sans support jusqu'à 8 m. Ceci permet
d'encastrier des bandes transparentes continues dans un
toit plat simplement à l'aide d'un châssis. Même les entrées
et les rampes de chargement peuvent être couvertes sans
charpentes d'appui encombrantes, puisqu'un chéneau
renforcé suffit comme support.

Nous sommes intéressés par la plaque
cintrée CINTRAGLASS.

- Envoyez-nous donc votre
documentation.
- Veuillez nous téléphoner.
- Nous attendons la visite de votre
conseiller spécialisé.

Firme: _____

Resp.: _____

Rue: _____

NPA/Loc.: _____

Prière d'envoyer le coupon à:

Neomat SA

Matières plastiques · Technique de
fixation
5734 Reinach AG · 064/71 62 62



neomat

B1655

72 f JeA



Dejo SA, Boîte postale, 3360 Herzogenbuchsee, Tél. 063 61 56 71

Grilles Dejo

Des grilles livrées dans toutes les dimensions souhaitées

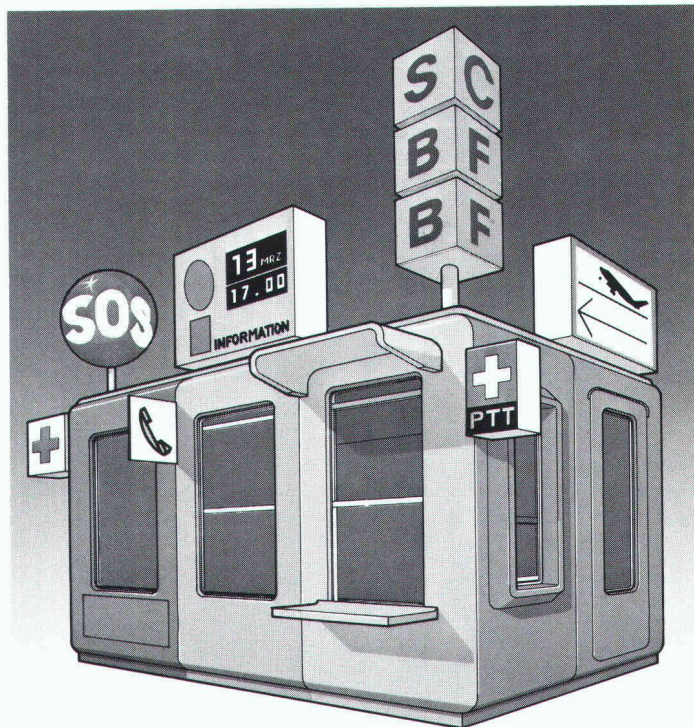
Grilles embouties, grilles embouties et soudées, marches Dejogrip. Pour disposer de notre catalogue technique plus complets,

téléphonez-nous au:
063 61 56 71

Z Zysset

B1638

Peyer Polyester, construction modulaire, la solution miracle

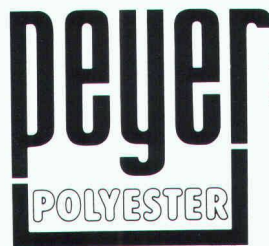


Que ce soit pour installer une surface de vente, un guichet, un dépôt de matériel ou une salle d'attente, la construction modulaire Peyer Polyester vous offre 1001 possibilités.

N'importe où, pour n'importe quel usage et dans n'importe quelles dimensions, vous combinez tout simplement la cabine sur mesure. Elle comprend tout le nécessaire, elle se monte en un tournemain, elle dure et résiste aux influences extérieures. Demandez notre documentation détaillée.

Siegfried Peyer SA
CH-8832 Wollerau
Tél. 01 784 46 46
Télex 875 570 peyrch

La construction modulaire Peyer Polyester s'adapte à tous les désirs.



Siegfried Peyer AG CH 8832 Wollerau

Je m'intéresse à la construction modulaire PP. Veuillez m'adresser votre documentation.

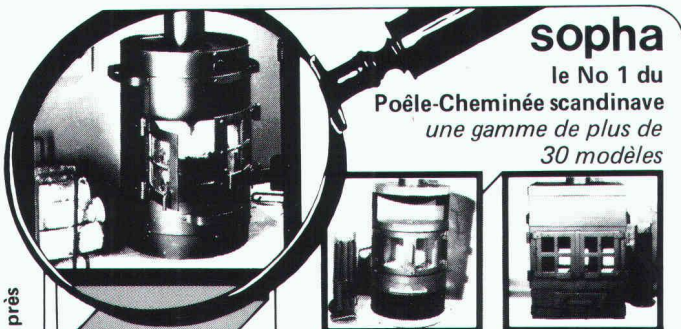
Nom _____

Maison _____

Adresse _____

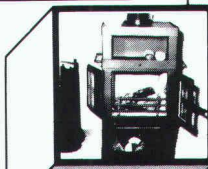
B1366

poêles-cheminées SOPHA - la qualité que vous pouvez regarder de près

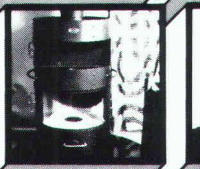


sopha

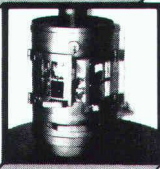
le No 1 du
Poêle-Cheminée scandinave
une gamme de plus de
30 modèles



sopha ardon
M. Métrailler
1917 Ardon/VS
027/86 33 73



sopha s.a.
case post. 204
1290 Versoix
022/61 81 33



sopha guin
A. Del monico
3186 Guin/FR
037/43 18 25

je désire recevoir une documentation complète gratuitement:

nom: _____

adresse: _____

lieu: _____

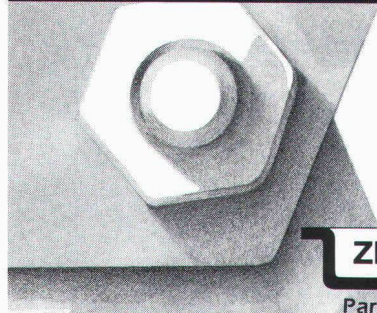


sopha

retourner à sophia sa. case postale 204 1290 Versoix

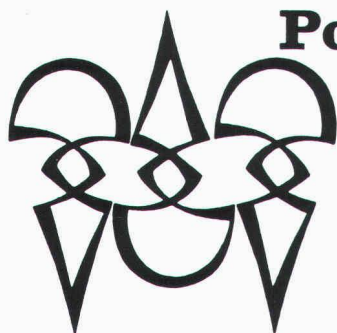
Le zingage à chaud n'est pas bon marché, mais cela coûterait bien plus cher de vous en passer.

B1525



ZINGAGE A CHAUD

Parce que la rouille coûte cher.



Polygravvia sa

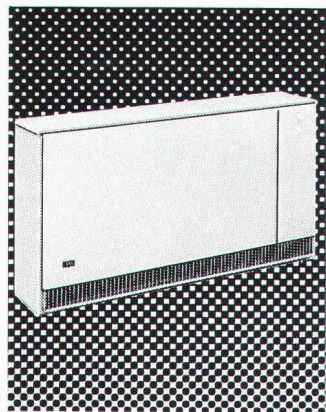
Photogravure et Offset

☎ 368980
Borde 28 bis
1018 Lausanne

B1477

ACCUMULATEUR PLAT AEG À THERMOSTAT INCORPORÉ: CHALEUREUSEMENT VÔTRE.

La nouvelle électronique pour accumulateurs de chaleur.

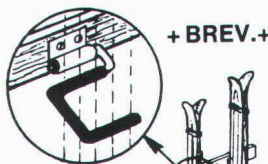


Muni du thermostat incorporé AEG, l'accumulateur de chaleur AEG, numéro un parmi les chauffages par accumulation, vous offre encore plus d'avantages: ● Le thermostat d'ambiance monté séparément est désormais superflu ● Pas besoin de conduites supplémentaires pour le thermostat ● Economie de frais d'installation ● Chauffage avantageux grâce au réglage électronique de la température ● Montage simple. Et le service de chauffage AEG: à peine plus loin que votre plus proche voisin.

AEG
SYNONYME
DE
QUALITÉ

AEG/H. P. Koch SA, Hölzliwisenstr. 12, Volketswil 8603 Schwerzenbach, Telefon 01 945 11 44

B1646



+ BREV.+ Porte-skis VOGEL

Construction en métal très solide zinguée au feu.

Projection et installation de locaux de skis. Livraison de pièces pour l'automontage.

Pour hôtels, chalets, écoles, maisons, appartements, etc.

Différents modèles, jusqu'à 16 paires de skis par mètre courant.

RANGÉZ ET SOIGNEZ VOS SKIS

EN LES SUSPENDANT

ERWIN VOGEL
Porte-skis Vogel
Am See 503
8882 Unterterzen
Tél. 085/4 22 12

B645

Visura

Treuhand-Gesellschaft
Société Fiduciaire
Società Fiduciaria

Votre partenaire pour fiscalité, tenue de comptabilité, informatique, prévoyance professionnelle, conseil d'entreprise

B1496

1002 Lausanne, rue St-Martin 9, Tél. 021 20 89 71
succursales à Zurich, Aarau, Altdorf, Granges, Lucerne, Olten, St-Gall, Soleure, Stans

DUPUIS & CIE

CLICHÉS - PHOTOLITHOS

CHENEAU-DE-BOURG 3 TÉL. 23 39 23 LAUSANNE

B32



10 nouvelles sessions dès septembre :

cours d'informatique

(théorie et pratique)

pour **cadres, professions indépendantes, secrétaires de direction**. 30 heures : de Fr. 940. — à Fr. 990. —
Locaux : **EPFL**, Lausanne et **Université de Genève**.
EPI Ingénieurs-Conseils SA : 022/86 16 36.

**Demain
Demain
Demain**

vos succès dépendra de l'impact de votre publicité d'aujourd'hui

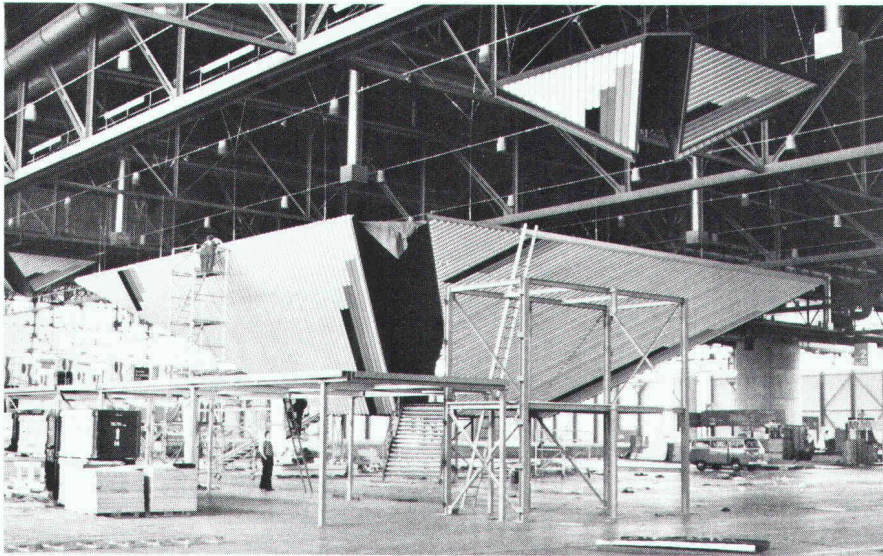
PHOTOLITHOS
CLICHÉS
J.M. LOETSCHER

B1150

Pl. Centrale 1 1003 Lausanne Tél. 021 23 64 40

Souplesse de l'imagination, Solidité de construction

B1488



Vue d'ensemble du STAND D'EXPOSITION DE LA REPUBLIQUE FEDERALE D'ALLEMAGNE A TELECOM'83. Genève qui aura nécessité une ossature métallique de 30 tonnes et près de 1500 m² de tôles de façades - Montage en 9 jours



zwahlen & mayr sa
Société d'études et de constructions métalliques

1860 Aigle CH

Tél. 025/26 19 91

Télex 456 109

Par de nombreuses et spectaculaires réalisations en Suisse et à l'étranger, **zwahlen & mayr sa** a su imposer à sa clientèle le portrait d'une entreprise de constructions métalliques dynamique, à la pointe du progrès technique.

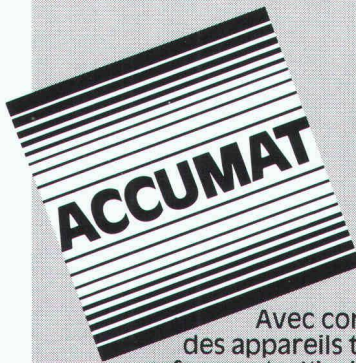
zwahlen & mayr sa propose des solutions originales et économiques dans tous les domaines de ses programmes d'activités. L'entreprise dispose à Aigle d'installations modernes de production largement automatisées. Elle est ainsi toujours à même de livrer dans des délais courts des fournitures importantes et de haute qualité.

zwahlen & mayr sa est en mesure de procéder aux montages les plus délicats dans n'importe quelle partie du monde.

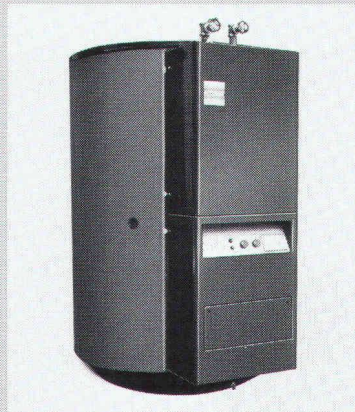
Programme d'activité

- ponts-routes et ponts-rails, ponts démontables
- bâtiments industriels, administratifs, centres commerciaux, écoles, installations sportives, hangars d'avions
- entrepôts de stockage, parkings
- mâts et pylônes
- échafaudages
- avant-becs, chariots de coffrages
- systèmes standardisés de construction
- paravalanches
- construction de machines
- études, conseils, expertises

ACCUM maintient toujours sa longueur d'avance

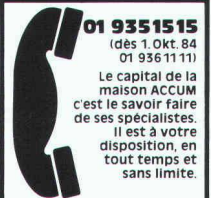


Avec comme conséquence, des appareils toujours plus performants. L'isolation renforcée en est un des éléments prépondérants.



Accum

Accum SA
8625 Gossau ZH
Appareils
électrothermiques
Telephone 01 935 15 15



Chauffage électrique économique + alimentation d'énergie alternative

J'aimerais profiter des 60 ans d'expérience d'Accum.
Veuillez m'envoyer la documentation sur:

Mat - 2/84

Accumulateur central Accumat
 Chauffage direct

Accumulateur individuel Accutherm
 Chauffe-eau protégés par polyamide

Grands chauffe-eau

Nom _____

Rue _____

NPA Localité _____

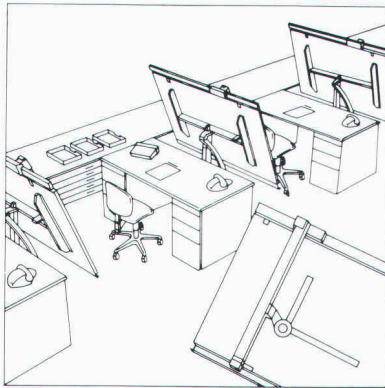
Date _____

Signature _____

B1570



IAS



RWD

Technique de
dessin de qualité
suisse

Technique de dessin conçue sur mesure, extensible et livrable de longues années durant.

Veuillez donc m'envoyer **gratuitement** la documentation détaillée sur les places de travail ultra-modernes de technique de dessin RWD.

Adresse _____

Envoyez le coupon à: Usines Reppisch SA, 8953 Dietikon, Tél. (01) 740 68 22

La Direction de l'intérieur et de l'agriculture

met au concours le poste d'un

ingénieur civil ETS ou architecte ETS

avec pratique en génie civil ou en génie rural

Exigences: Diplôme d'une école technique suisse. Langue maternelle allemande avec de bonnes connaissances du français.

Conditions Conformes à la loi sur le statut du **d'engagement:** personnel et à l'échelle des traitements du personnel de l'Etat.

Entrée en fonction: Tout de suite ou date à convenir.

Pour tous renseignements, s'adresser au **Service des améliorations foncières, tél. 037/211884.**

Les personnes intéressées sont priées d'adresser leur offre manuscrite avec curriculum vitae, photo, copies de certificats et de références, jusqu'au **20 septembre 1984**, à l'**Office du personnel de l'Etat, avenue de Rome 19, 1700 Fribourg.**

A louer à Delémont/JU
(excellente situation commerciale)

locaux dans bâtiment rénové.

200 m² + 100 m² divisibles au gré du preneur.

Convient pour bureau et atelier ingénieurs, architectes, dessinateurs, etc.

Faire offres sous chiffre F14-032696 Publicitas, 2800 Delémont.

Michel Frey - architecte & associés désire engager un

surveillant de chantier expérimenté

Formation architecte ETS

Nationalité suisse ou permis valable

Age idéal: 30-40 ans

Connaissance du métré

Etablissement de soumissions

Entrée à convenir

Faire offre par écrit avec références
32, avenue de Frontenex - 1211 Genève 6

Nous construisons des maisons familiales de préfabrication industrielle. Notre succès s'accroît également en Suisse romande.

Pour la mise à l'enquête et la direction des travaux nous sommes à la recherche d'

architectes et ingénieurs indépendants

Etes-vous intéressé?

Si oui envoyez-nous une offre sous chiffre IAS 379, IVA SA, rue Pré-du-Marché 23, 1004 Lausanne

Ingénieur civil dipl. EPFZ

avec expérience dans le béton armé et la précontrainte prendrait en charge des calculs de structure.

Ecrire sous chiffre PU 353511 à Publicitas, 1002 Lausanne.

voici

la preuve
que vos
annonces
sont lues!