

Objektyp: **Advertising**

Zeitschrift: **Ingénieurs et architectes suisses**

Band (Jahr): **110 (1984)**

Heft 21

PDF erstellt am: **10.08.2024**

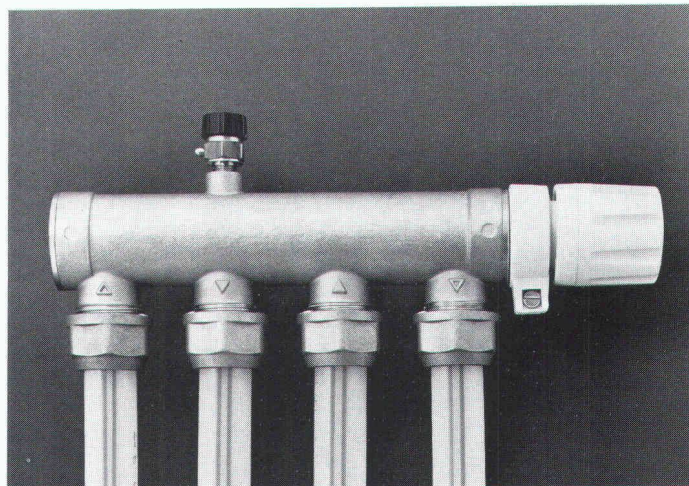
Nutzungsbedingungen

Die ETH-Bibliothek ist Anbieterin der digitalisierten Zeitschriften. Sie besitzt keine Urheberrechte an den Inhalten der Zeitschriften. Die Rechte liegen in der Regel bei den Herausgebern. Die auf der Plattform e-periodica veröffentlichten Dokumente stehen für nicht-kommerzielle Zwecke in Lehre und Forschung sowie für die private Nutzung frei zur Verfügung. Einzelne Dateien oder Ausdrucke aus diesem Angebot können zusammen mit diesen Nutzungsbedingungen und den korrekten Herkunftsbezeichnungen weitergegeben werden. Das Veröffentlichen von Bildern in Print- und Online-Publikationen ist nur mit vorheriger Genehmigung der Rechteinhaber erlaubt. Die systematische Speicherung von Teilen des elektronischen Angebots auf anderen Servern bedarf ebenfalls des schriftlichen Einverständnisses der Rechteinhaber.

Haftungsausschluss

Alle Angaben erfolgen ohne Gewähr für Vollständigkeit oder Richtigkeit. Es wird keine Haftung übernommen für Schäden durch die Verwendung von Informationen aus diesem Online-Angebot oder durch das Fehlen von Informationen. Dies gilt auch für Inhalte Dritter, die über dieses Angebot zugänglich sind.

Un argument de plus en faveur du chauffage par le sol Stramax:



STRAMAX MONO

Seule la nouvelle raccorderie Mono rend possible un développement décisif – le chauffage par le sol doté de tous les avantages du système monotube:

- réduction tangible de la dépense de matériau et de travail
- moins de tuyauterie, moins d'eau, moins de pertes thermiques

Avec Stramax-Mono les chauffages par le sol profitent aussi des avantages décisifs grâce à la possibilité du réglage parfait et individuel de la température dans chaque local:

- dosage optimal à temps et lieu utiles
- respect sans difficulté des futures prescriptions légales sur le réglage individuel de la température des locaux

La nouvelle raccorderie Mono: un autre argument en faveur de Stramax qui convaincra chaque architecte, spécialiste en chauffage et maître de l'ouvrage en quête de la jonction à l'avenir.

Stramax-Mono: un bon argument de plus.

TOBLER
Systèmes de chauffage/Heizsysteme

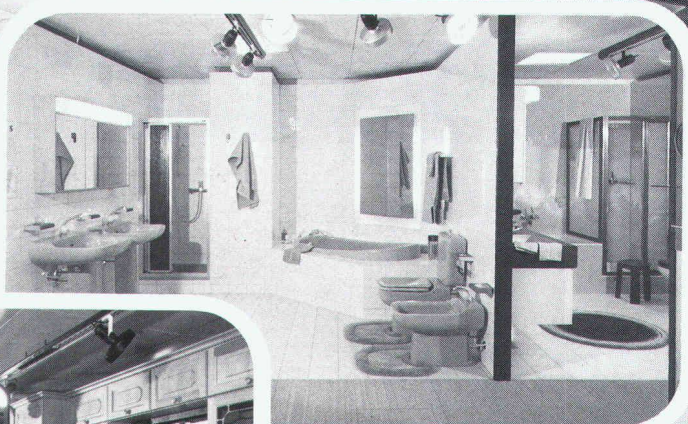
Veuillez m'envoyer sans engagement d'autres documents sur
Stramax-Mono:
Responsable:

Timbre de firme:

Retourner le coupon à Tobler Frères SA, Farbhofstr. 20,
8048 Zurich, tél. 01/64 24 64



B1627



- salles de bains
- carrelages
- cuisines

Architectes, installateurs, carreleurs, dialoguez avec vos clients dans nos expositions !

Tout y est présenté en décor réel; vos clients ont ainsi une vision concrète de l'aménagement de leur futur intérieur.

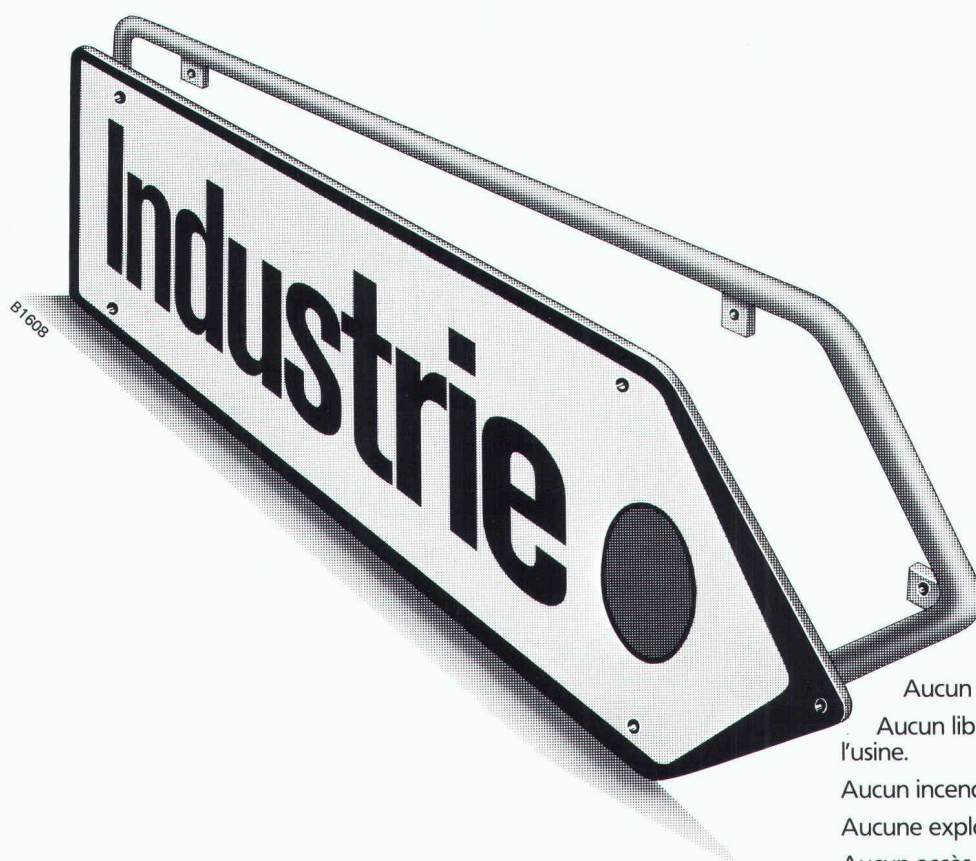
Disposez de nos conseillers spécialisés par branche comme de «vos» collaborateurs!
Gain de temps – Sécurité dans le choix – Information immédiate sur la production des meilleurs fabricants suisses et étrangers.

8 expositions permanentes

**GETAZ
ROMANG^S_A**

Genève – Lausanne – Yverdon* – Vevey – Aigle – Château-d'Œx – Sion – Viège.

* Exposition carrelages seulement.



Aucun étranger sur le terrain.
Aucun libre passage à la porte de l'usine.

Aucun incendie dans les entrepôts.
Aucune explosion dans la chaufferie.
Aucun accès aux salles d'ordinateurs.
Aucun concurrent dans le département de recherche.

Aucun sabotage dans la salle des machines.

Aucun risque pour les employés à leur place de travail.

Planifier des entreprises industrielles c'est aussi respecter les impératifs de sécurité!

SECURITON

Securiton SA
Alpenstrasse 20
3052 Zollikofen
031 57 04 92



Succursales et bureaux de vente à Bâle, Berne/Zollikofen, Genève, Lausanne, Lugano, Lucerne, St-Gall, Zurich.

Thyssen La Fenêtre en PVC

Produite
par des maisons
spécialisées
suisse depuis
plus de 13 ans.

Ses principales caractéristiques:

- Solutions élégantes pour toutes les constructions typiques en Suisse;
- Isolation phonique excellente – jusqu'à plus de 50 dB;
- Isolation thermique excellente – par des profilés à chambres multiples; Très faible perméabilité à l'air – valeur a au-dessous de 0,1 – en conséquence pertes d'énergie minimales;
- Perméabilité à la pluie battante – classe de sollicitation C- pour des bâtiments jusqu'à 100 m de haut et des vitesses de vent de 120 km/h;
- Réalisation de fenêtres de formes et de types les plus divers;

Les maisons spécialisées qui utilisent des profilés en PVC rigide Thyssen méritent votre confiance:

BAT 2000 SA, 1920 Martigny
3942 Raron
Biberbau AG, 8836 Biberbrugg
Flüeler AG, 7050 Arosa
Hediger AG, 5102 Rapperswil
Isenschmid AG, 6403 Küsnach a. R.
Keller + Marquart AG, 9100 Herisau
Kufag AG, 4665 Oftringen
Schneebeli & Co AG, 4054 Basel

tél. 026/ 2 80 83
tél. 028/44 17 18
tél. 055/53 27 28
tél. 081/31 12 45
tél. 064/47 19 41
tél. 041/81 10 55
tél. 071/51 55 88
tél. 062/41 42 65
tél. 061/54 22 41

Ce sont elles qui ont les premières reçu le label de qualité VKi pour fenêtres en PVC.



INFO-SCHECK Demande d'information et de documentation: ✂

Nom: _____

Rue: _____

NP/Lieu: _____

Bautherm AG

Luzernerstr. 21 · 4665 Oftringen · Tel. 062/41 33 83

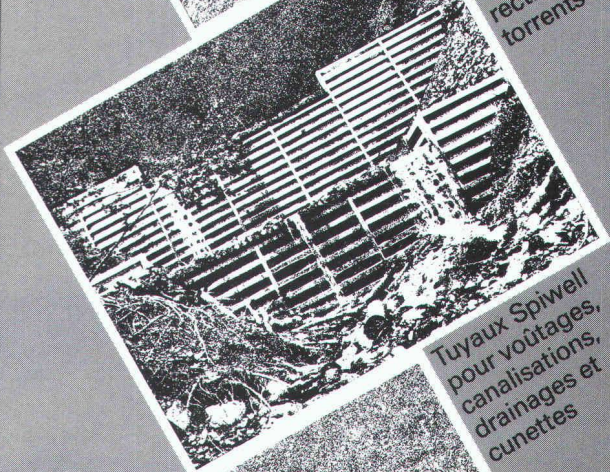
B1610

Eléments de construction Armco

Profilés multi-passages intérieurs, voûtages



Murs-caissons pour routes, consolidations de talus et corrections de torrents



Tuyaux Spiwell pour voûtages, canalisations, drainages et cunettes



KOENIG Bauelemente

Dr. Ing. Koenig AG, 8953 Dietikon, Tél. 01-740 26 61

Représentation générale
Armco-Thyssen GmbH
pour la Suisse

Veillez-nous envoyer votre documentation

Société: _____

Nom: _____

Adresse: _____

Bauelemente T 2 f

B918



Injections et réparations Sika.

Par exemple: le remplissage de cavités, la fermeture de fissures ou l'assainissement des mortiers de maçonnerie; par injection de lait de ciment avec adjonction d'Intercrète-EH, de Sika Top 111 mortier à couler ou Sikadur-52 résine d'injection. Les injections Sika forment une barrière contre les remontées d'humidité. Les spécialistes de Sika sont connus pour leurs solutions techniques dans les domaines de la protection et la réparation d'ouvrages, les applications de résines, les installations de

stockage, l'étanchéité d'ouvrages ainsi que les travaux en galeries et en tunnels.

Le succès désiré est assuré par des conseils techniques sérieux, une exécution consciencieuse et des produits éprouvés.

SikaTravaux 
l'expérience des spécialistes

B1661

SikaTravaux, Lausanne
11, bd de Grancy, Tél. 021/26 54 21

Steg-Gampel, Kantonsstr.
Tél. 028/42 29 51

Cadenazzo, Via Cantonale
Tél. 092/62 18 23

Lucerne, Tribtschenstr. 9
Tél. 041/44 88 18

St-Gall, Dufourstr. 28
Tél. 071/25 44 33

Genève, rue de Monthoux 15
Tél. 022/31 46 48

Berne 11, Case postale 7
Tél. 031/42 30 31

Coire, Kasernenstr. 86
Tél. 081/22 69 62

Muttenz, Bizenenstr. 55
Tél. 061/61 44 11

Zurich, Geerenweg 9
Tél. 01/62 40 40

Chaque maison
bien construite
a une sous-toiture
GANTNER



**Elle permet d'économiser de l'énergie...
...et assure l'agrément et le confort.**

Avec une sous-toiture isolante GANTNER, vous obtenez la stabilité maximale de la température dans votre maison. Votre confort et votre santé en dépendent.

La chaleur doit rester là où elle est prévue. A cet effet, il faut que l'isolation soit réalisée en totalité: depuis la cave jusqu'au grenier. Dans la zone de l'isolation de la sous-toiture et du plancher du grenier, le spécialiste c'est GANTNER. Des milliers d'exécutions en éléments isolants GANTNER le prouvent. Avec le système de sous-toiture isolante GANTNER, une maison à toit raide sera certainement une maison encore meilleure. Ce système spécial à éléments tient tête au vent et aux intempéries. Il se pose facilement et rapidement; ses valeurs d'isolation remarquables (laine de roche FLUMROC) assurent efficacement contre les déperditions de chaleur. En choisissant une sous-toiture isolante GANTNER, l'architecte et le propriétaire ont une exécution remarquable et d'un prix avantageux; l'artisan est enchanté de la simplicité du montage.

Mais chez GANTNER, vous trouverez également une isolation du plancher du grenier, un élément tout à fait spécial. Elle est praticable immédiatement; sa pose est un jeu d'enfant et son isolation thermique est de premier ordre.

L'isolation murale GANTNER agit selon le même principe. Ces deux éléments forment un système isolant de premier choix et sont particulièrement indiqués pour l'isolation ultérieure.

Les produits GANTNER ne sont obtenables que dans les magasins spécialisés ou directement à l'usine de production. Les conseillers-spécialistes des services extérieurs de GANTNER apportent une aide compétente pour tous les problèmes d'isolation. Ecrivez ou téléphonez si vous voulez en savoir plus sur nos systèmes isolants.

GANTNER®

2

B1581

HANS GANTNER usine pour systèmes isolants
8888 Heiligkreuz-Mels, tél. 085 224 41 / 258 42

- veuillez me faire parvenir des informations détaillées sur le système GANTNER pour l'isolation des sous-toitures
- prière de m'envoyer une documentation sur l'isolation GANTNER pour le plancher du grenier et les plaques d'isolation murales
- veuillez me téléphoner, j'aimerais avoir des renseignements sur mon problème d'isolation.

Société _____ Nom _____

Branche _____ Téléphone _____

Rue _____ NPA/Lieu _____

Pompe
de circulation de
chauffage à 3 vitesses
permettant
d'économiser
l'énergie*!



* permet
une économie
de courant
jusqu'à 50 %.

POMPES GRUNDFOS SA
CH-8117 Fällanden, Bruggacherstrasse 10
Lausanne - Tél. (021) 39 31 13

*Le « Super Sélectric »
économisant l'énergie m'intéresse!
Veuillez me faire parvenir
votre documentation sans engagement.*

Nom/Entreprise _____

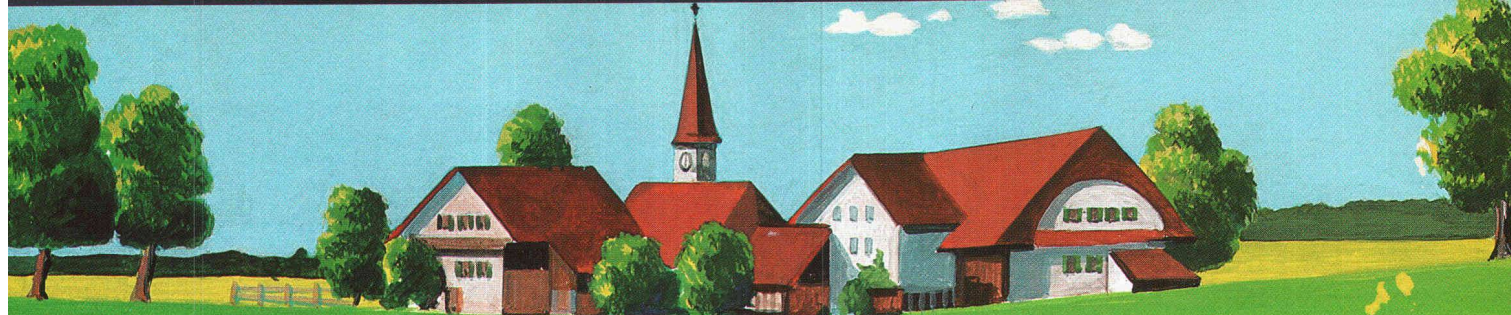
Rue _____

N° postal / Localité _____

IAS
B1359



GRUNDFOS®
...la pompe parfaite



*Entre nous, spécialistes des fouilles:
avec ce tuyau, ils ont du flair.*



Ce nouveau tuyau pour canalisations est l'application du célèbre principe «tuyau dans le tuyau». Il est la combinaison idéale de deux matériaux: le tuyau en fonte ductile, gage de résistance aux chocs et de stabilité extrême, et le revêtement PUR, dont la surface interne ultra-lisse supprime pratiquement toutes les possibilités de dépôts.

L'emboîtement auto-étanche garantit en outre une étanchéité absolue. Enfin,

ce système de tuyaux répond à une exigence dont l'importance croît sans cesse: il résiste aux attaques des eaux usées toujours plus agressives et des gaz qu'elles dégagent.

Sécurité accrue – pour le même prix.

Demandez notre documentation détaillée.

VonRoll

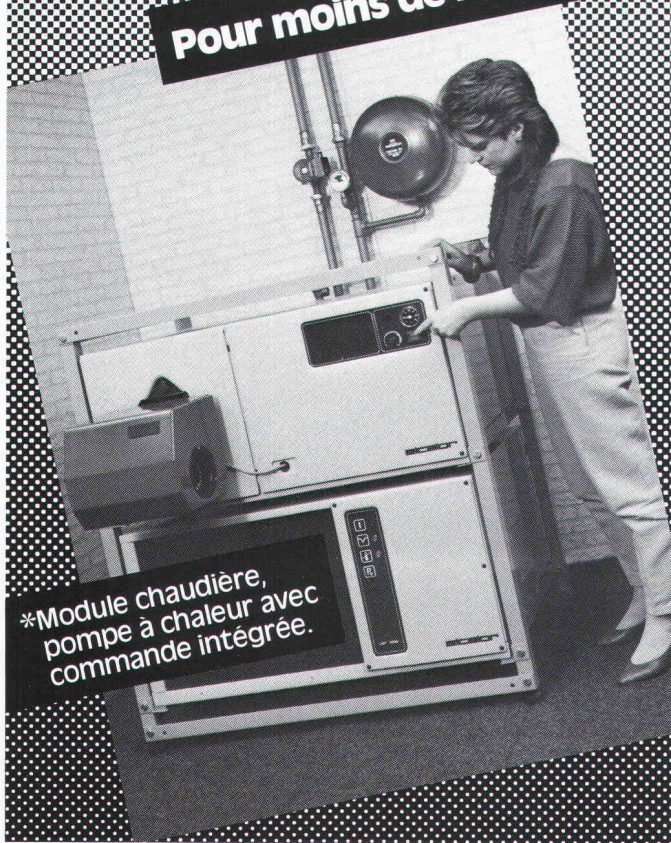
Von Roll SA, département tuyaux, 2763 Choindoz, téléphone 066 355661

Eprouvée!

**de chauffage bivalente
de demain.**

**Plus de 1500 unités
déjà en service
en Europe.**

Pour moins de Fr. 10 000.-!



*Module chaudière,
pompe à chaleur avec
commande intégrée.

elcalor

**Module chaudière, pompe à chaleur:
produits de qualité suisse**

Elcalor SA Chauffage et chauffe-eau 5001 Aarau
Téléphone 064-25 33 88

B1714

Demandez la documentation s.v.p.!

NEPTUN DUO

Les mélangeurs à levier
avec la technique NEPTUN éprouvée
et le principe DUO



B1543

Le principe DUO signifie:

- Réglage de la température avec le piston éprouvé
- Réglage du débit et étanchéité avec disques céramiques
- grand débit d'eau



Fonderie et
Robinerie de Lyss
CH-3250 Lyss
Téléphone 032 84 34 64
Télex 349 463 alysch

Oederlin SA
Robinerie
CH-5401 Baden
Téléphone 056 82 01 01
Télex 52 812 oedco

OEDERLIN



*Ce symbole international
indique l'accès possible aux
handicapés en chaise roulante
ou ne se déplaçant qu'avec
peine, lorsqu'il est apposé sur
des bâtiments publics, hôtels,
restaurants, théâtres, maga-
sins, places de parc, moyens
de transport public, etc.*

La question des barrières architecturales est loin d'être nouvelle. Les expériences faites dans le canton de Vaud et dans d'autres cantons nous persuadent que nous assistons à un mouvement irréversible qu'il serait finalement peu humain et vain de vouloir empêcher.

La commission vaudoise pour la suppression des barrières architecturales, créée il y a plus de dix ans, a pour but de sensibiliser la population aux obstacles qui s'opposent au libre déplacement de chacun dans le domaine construit; en outre, elle met tout en œuvre pour que les constructions soient désormais dépourvues de barrières architecturales.

Administration:
PRO INFIRMIS
11, rue Pichard - Case postale 3546
1002 Lausanne - Tél. (021) 23 37 37

B1163



swissisol

swissisol

swissisol

Le symbole des fabricants suisses de fibres minérales

Un savoir-faire complet

Organisation faîtière des quatre fabricants suisses de fibres minérales, SWISSISOL encourage depuis de nombreuses années le développement et l'utilisation de produits d'isolation réalisés en fibres minérales de production indigène. Il en découle tout naturellement qu'au cours des 20 dernières années nous avons acquis un avantage déterminant au niveau de l'expérience.

Qualité assurée

Quand on dispose de connaissances aussi complètes au sujet de l'isolation que les entreprises SWISSISOL, les contrôles de qualité n'ont rien de redoutable, au contraire. Tous les produits tels que Flumroc, Isover, Saglan et Verlan sont en effet contrôlés et correspondent aux normes SIA.

Une solution optimale pour les conditions suisses

Nous connaissons le climat suisse parce que nous en jouissons et le subissons. Et nous connaissons tout aussi bien les exigences imposées par l'industrie suisse du bâtiment au niveau du confort et de la qualité.

Les entreprises SWISSISOL sont de ce fait les partenaires compétents pour résoudre tous les problèmes d'isolation.

Prestation de service véritable

Les entreprises réunies au sein de SWISSISOL entretiennent, par l'intermédiaire du commerce, des stocks importants dans toute la Suisse. Les activités de conseils sont également un des points forts de SWISSISOL. Nous vous offrons en effet un éventail complet de services qui vont de

l'information détaillée sur le produit en passant par des documents de travail techniques jusqu'aux conseils spécialisés, individuels et gratuits.

Il vous suffit de nous appeler. Ou de demander des informations complémentaires à:

Fibriver
1001 Lausanne
Tél. 021 20 42 01

Produit: ISOVER

Sager AG
5724 Dürrenäsch
Tél. 064 54 18 81

Produkt: SAGLAN

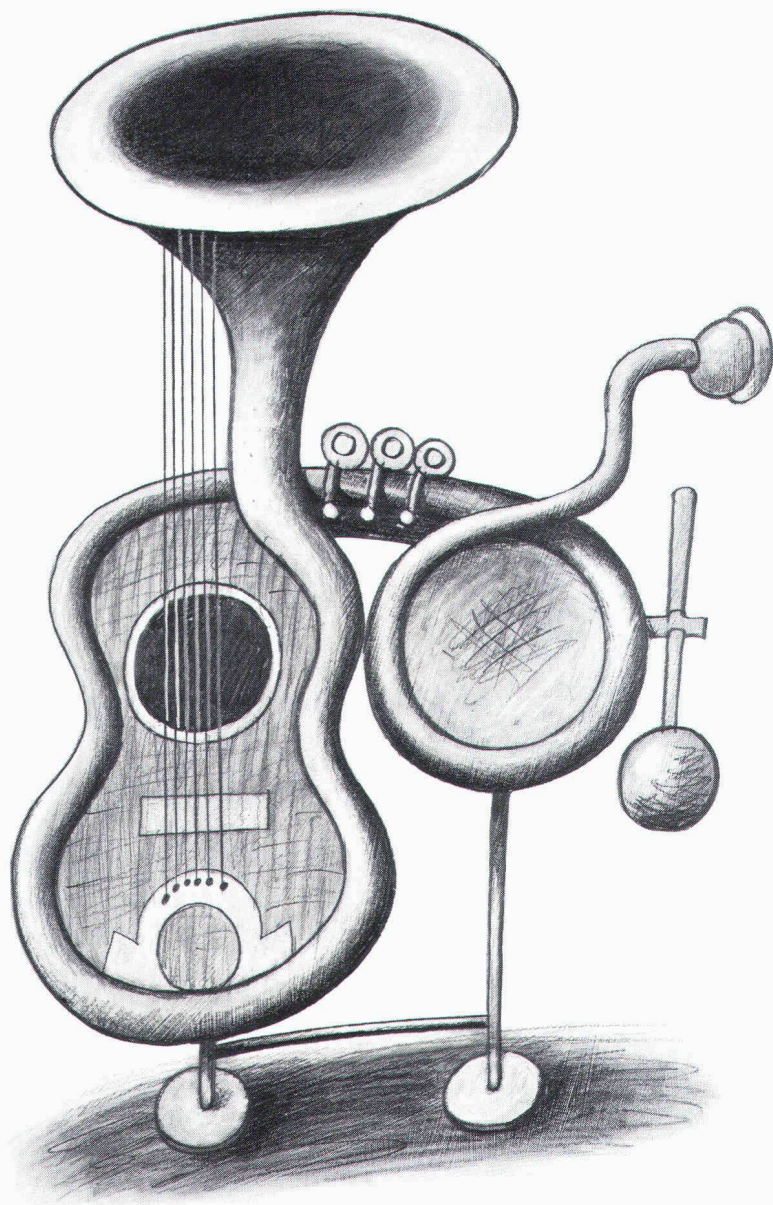
Flumroc SA
1000 Lausanne 9
Tél. 021 36 99 91

Produit: FLUMROC

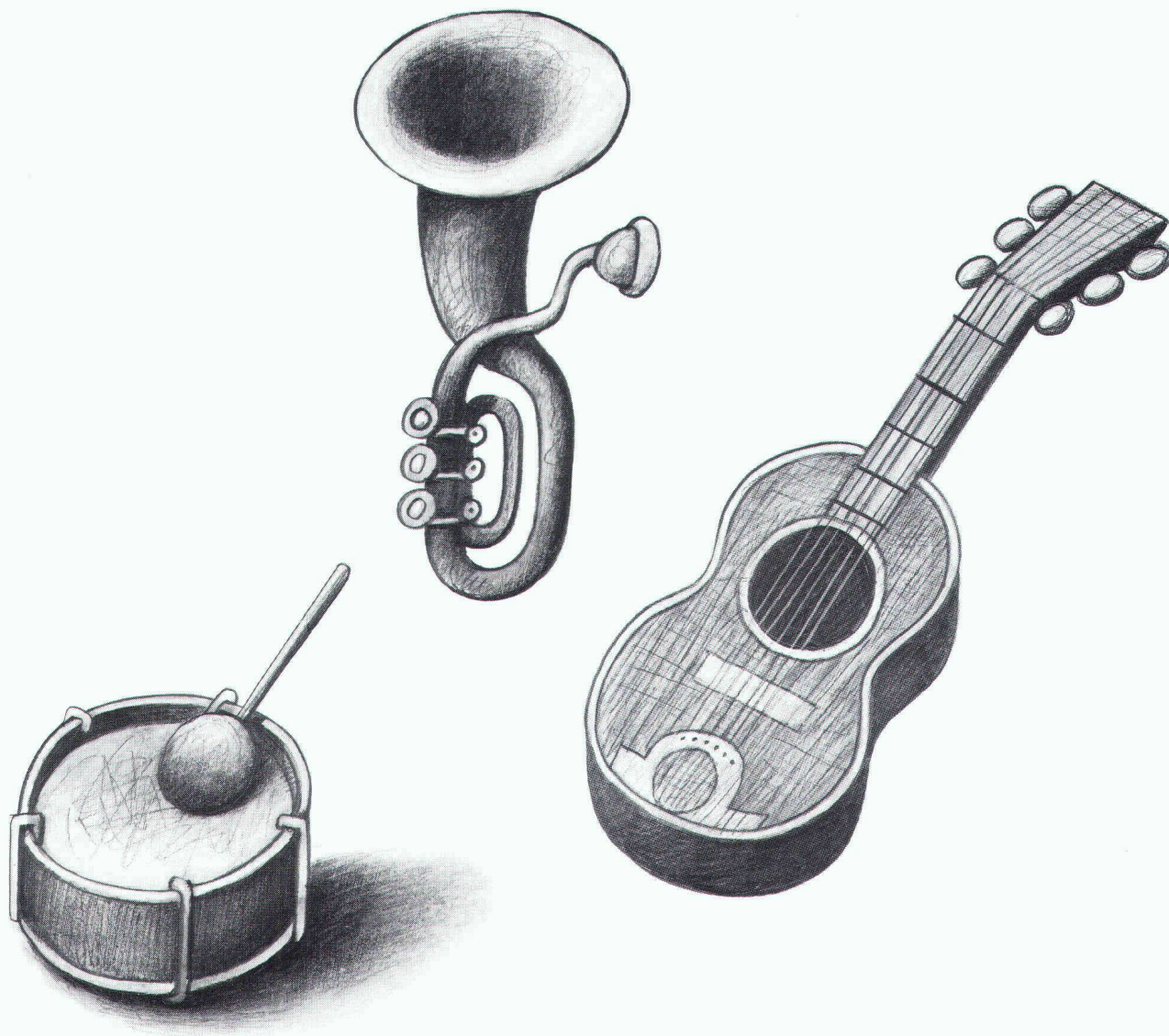
Schneeberger
Isolierstoffe SA
4657 Dulliken
Tél. 062 35 39 62

Produit: VERLAN





**Les touche-à-tout
ne valent pas**



des spécialistes confirmés.

Un exemple évident vous en est fourni par l'Helvetia Vie à l'occasion de l'entrée en vigueur de la nouvelle LPP le 1.1.1985.

Les spécialistes de l'Helvetia Vie résoudront, au mieux de vos intérêts, tous les problèmes se rapportant à la nouvelle légis-

lation. Vous n'avez pas encore prévu une institution de prévoyance en faveur de votre personnel?

Nos conseillers vous diront alors quelles sont les exigences minimales à observer.

En tant que groupe, les trois

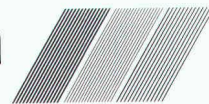
Sociétés Helvetia sont d'autant plus compétentes qu'elles forment entre elles une étroite association de spécialistes. Pour cette raison, elles peuvent aussi vous offrir tout ce dont un chef d'entreprise a besoin en ces périodes difficiles: une diminution globale du risque

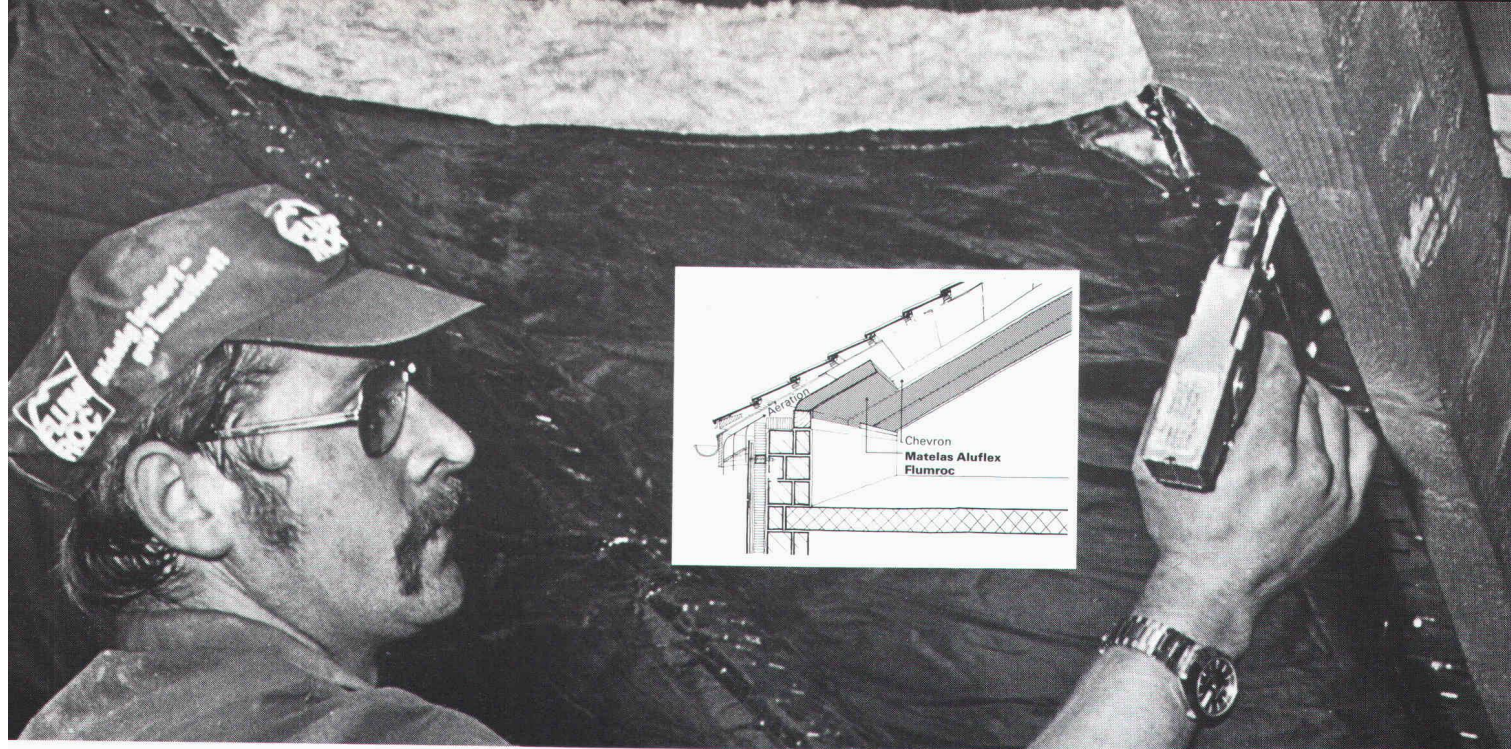
dans tous les secteurs.

Cette diminution doit être judicieusement adaptée aux frais d'exploitation et aux caractéristiques d'une entreprise donnée. Après leur analyse, les spécialistes de l'Helvetia pourront vous indiquer de façon précise le genre de

couverture propre à garantir au mieux l'avenir de votre entreprise.

Faites appel aux services d'une de nos 160 agences.





Matelas Aluflex Flumroc pour une isolation thermique optimale entre chevrons des toitures inclinées.

Les différentes largeurs adaptées aux écartements des chevrons, ainsi que la grande flexibilité des matelas Aluflex Flumroc permettent une isolation optimale et durable en épousant parfaitement les mouvements du bois. Le revêtement Alukraft agit comme frein de vapeur et par l'utilisation de la laine de pierre on évite d'augmenter la quantité de produits inflammables qui vont composer la toiture. Par ailleurs, les languettes de fixation latérales et l'enrobage intégral des matelas garantissent un montage rapide et propre.

Ce qui est tiré de la pierre est durable comme la pierre. C'est pourquoi les produits isolants Flumroc sont en laine de pierre. Plus de 25 produits différents en diverses dimensions permettent une isolation optimale et rationnelle de chaque élément de construction, à l'intérieur comme à l'extérieur et de la cave au grenier.

Une maison prend de la valeur avec une isolation

Produits isolants en laine de pierre



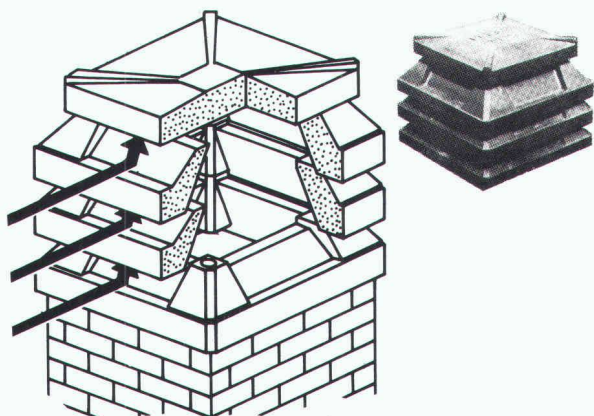
Le seul fabricant suisse de produits isolants en laine de pierre

Si vous désirez obtenir une documentation ou un conseil concernant les questions d'isolation, n'hésitez pas à vous adresser à notre département «Applications techniques». Flumroc SA, 1000 Lausanne 9, tél. 021 36 99 91.



Chapeau de cheminée aspirateur

« AZI »



- Extrêmement avantageux
- Modulaire
- Plaque de couverture

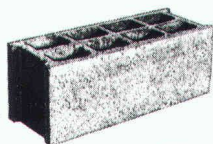
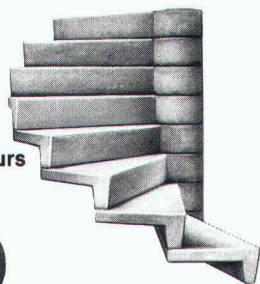
Pour de plus amples renseignements:
 Importateur: G. Fivaz, 2043 Boudevilliers
 Tél. 038/36 13 50

On cherche dépositaire-revendeur

B1467

PRODUITS EN BÉTON POUR

- le génie civil
- le bâtiment
- l'épuration
- aménagements extérieurs



Fabrique de produits en béton

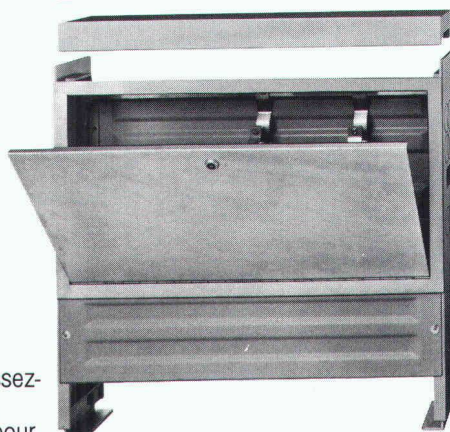
B1516

DESMEULES

Frères sa

1523 Granges-Marnand Tél. 037/64 16 26

Jamais on n'a vu un coffret pour nourrice aussi pratique.



stable:
 Connaissez-vous un coffret pour nourrice aussi stable et auto-portant?

adaptable:
 Connaissez-vous un coffret pour nourrice adaptable à l'épaisseur de l'isolation du plancher et convenant aussi à un mur de 12 cm?

avantageux:
 Connaissez-vous un coffret pour nourrice avec linteau incorporé? Que le commettant peut monter lui-même à peu de frais?

universel:
 Connaissez-vous une combinaison coffret et nourrice convenant aux chauffages monotubes et bitubes, aux chauffages par le sol et aussi aux installations sanitaires, et extensible à volonté (par exemple par des compteurs de chaleur et Taco-Setter).

Ce coffret adaptable, avantageux, universel et

stable, il existe: le TACO.

Ne manquez pas de faire connaissance avec le coffret TACO et ses systèmes. Veuillez à cet effet nous retourner le coupon ci-dessous dûment rempli.

— convient à tout et tous.

B1706

Un système si pratique, je veux en faire la connaissance.

Veuillez m'envoyer d'autres documents sur le coffret TACO:

Responsable:

Timbre de firme:

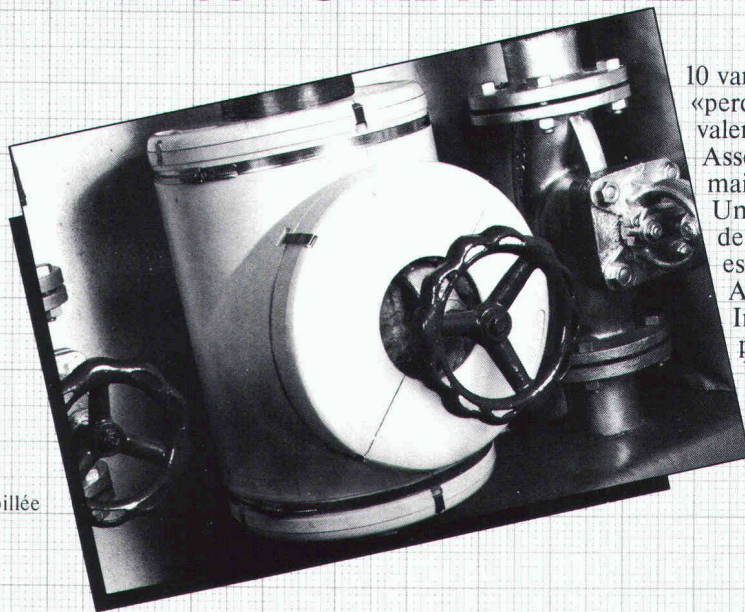
Retourner le coupon à
 Tobler Frères SA, Farbhofstr. 20,
 8048 Zurich, tél. 01/64 24 64

IAS

TOBLER

Systèmes de chauffage/Heizsysteme

AP-ENASAVE, isolation pour la robinetterie UNE ECONOMIE PALPABLE



AP-ENASAVE une coquille en PU-dur habillée de laine de verre.

10 vannes à vapeur non isolées «perdent» par année l'équivalent de 5000 litres de fuel. Assez pour chauffer une maison familiale. Une réduction de ces pertes de chaleur d'env. 80-90% est réalisable avec AP-ENASAVE. Informez-vous sur nos produits d'isolation. Vous serez surpris de la simplicité et de l'efficacité de ce système.

Technique de mat. plastiques
Filtration
Technique de l'étanchéité
Tuyaux · Raccords
Compensateurs
Technique de transmission
Technique antivibratoire
Pièces moulées en caoutchouc
Protection de travail
Eclairages
Hydraulique et pneumatique

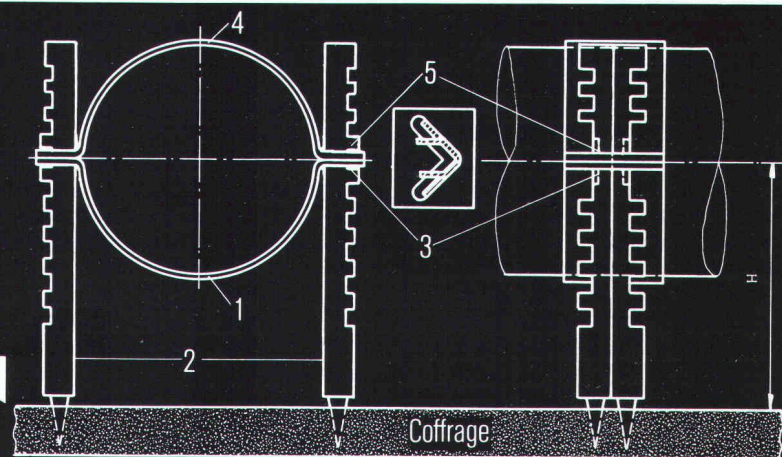
Angst + Pfister SA
52, Route du Bois-des-Frères
1219 Genève-Le Lignon
Téléphone 022 96 42 11

Angst + Pfister AG
Thurgauerstrasse 66
8052 Zürich
Telefon 01 301 20 20

AP Angst + Pfister

B1597

Collier encochochable FALU



Brevet demandé

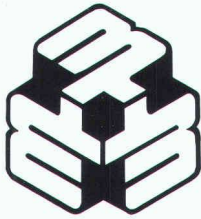
K. Fassbind-Ludwig + Co. AG
Rickenstrasse
8646 Wagen b/Jona SG
Tél. 055/28 31 41

Instructions de montage:

1. Placer la partie inférieure du collier (fig. 1) dans les supports latéraux (fig. 2) et enfoncer ces derniers dans le coffrage.

2. Placer le tube dans la partie inférieure (fig. 1), régler la hauteur, courber les cames inférieures (fig. 3) en dedans avec des tenailles.
3. Poser la partie supérieure du collier (fig. 4), courber les cames supérieures (fig. 5) en dedans.

En vente dans le commerce de la branche.



MACULLO

Télex 421 337 MACO CH
37-39, rue Marziano
1227 LES ACACIAS
(Genève)
Tél. 022/42 83 30

TOITURES
ÉTANCHÉITÉS
ISOLATIONS
ASPHALTAGES
FERBLANTERIE-COUVERTURE
CHAPES EN ASPHALTE COULÉ
SERVICE ENTRETIEN TOITURES
ISOLATIONS DE FAÇADES

B1398



Dejo SA, Boîte postale, 3360 Herzogenbuchsee, Tél. 063 61 56 71

Grilles Dejo

**Des grilles livrables sans
délais et en de
nombreuses dimensions.**

Grilles embouties, grilles embouties et soudées,
marches Dejogrip. Pour disposer de notre
catalogue technique plus complet,

**téléphonez-nous au:
063 61 56 71**

Z Zysset

B1639

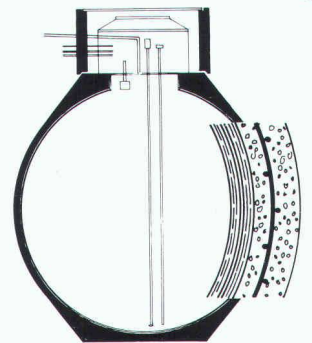
Le mazout trouve aussi place au jardin

**dans la citerne cuirassée RAG
munie d'une triple sécurité**

- citerne à double paroi de polyester
- cuirasse en béton armé
- constamment surveillé

Mettez à profit ses points forts

- plus de place dans la maison
- pas de corrosion
- stockage sûr
- testée par le LFEM/éprouvée
- un achat pour la vie
- 10 ans de garantie
- team spécialisée et expérimenté



rag
PANZERTANK

B1587



BON

La citerne cuirassée RAG m'inté-
resse. Veuillez m'envoyer votre
documentation.

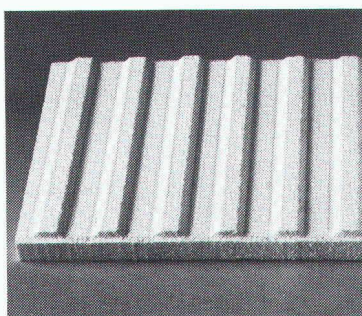
Nom _____

Rue _____

NPA/Lieu _____

IAS

Ruckstuhl S.A., 4900 Langenthal
Tél. 063 22 20 42



Grâce à leur structure qui favo- rise l'écoulement, nos plaques de soubassement en Styropor...

... relèguent au passé les problèmes d'évacuation de l'eau
d'un revêtement de plaques. Elles sont de poids réduit et
faciles à travailler. Dimensions en stock: épaisseur 60 mm:
100 x 50 et 200 x 50 cm.
Épaisseur 80 mm: 100 x 50 cm.

neomat

B1657

Nous sommes intéressés aux plaques
de soubassement en Styropor.

- Envoyez-nous donc votre documentation.
- Veuillez nous téléphoner.
- Nous attendons la visite de votre conseiller spécialisé.

Firme: _____

Resp.: _____

Rue: _____

NPA/Loc.: _____

Prière d'envoyer ce coupon à:

Neomat SA
Matières plastiques · Technique de
fixation
5734 Reinach AG · 064/71 62 62

81f Jea

Un moyen de chauffage rapide pour ateliers et entrepôts

Le calorifère

Une économie plus sensible grâce au fonctionnement entièrement automatique. Différents modèles selon le volume du local. Parfaitement approprié pour des installations provisoires. Livraison et montage à court terme.

Demandez une documentation détaillée à:

Krüger + Co.
1010 Lausanne, Tél. 021/32 92 90
Succursales: Münsingen BE,
Hofstetten SO, Degersheim SG,
8157 Dielsdorf ZH, Gordola TI

KRÜGER

Bureau d'ingénieur à Lausanne, très bien établi et connu, cherche un

ingénieur civil EPF

ayant si possible quelques années d'expérience dans le domaine des structures et du béton armé, bon staticien.

Travail indépendant et varié. Pour candidat aimant les responsabilités et ayant de l'initiative, possibilité d'avenir. Discretion assurée.

Les offres de services manuscrites accompagnées d'un curriculum vitae et de copies de certificats sont à adresser sous chiffre 22-59773 à Publicitas, 1002 Lausanne.



REALINI, BADER ET ASSOCIÉS
INGÉNIEURS CONSEILS SA

15, av. du Bois-de-la-Chapelle
1213 ONEX/GENÈVE

engagerait

ingénieur civil dipl. EPF

avec quelques années d'expérience dans le domaine des structures en béton armé et précontraint, en tant que chef de projets.

Nous offrons un travail varié et intéressant, emploi stable et prestations sociales étendues.

Veuillez nous adresser votre curriculum vitae accompagné d'une lettre manuscrite.

Bureau d'architectes à Bulle cherche

dessinateur en bâtiment

ou éventuellement

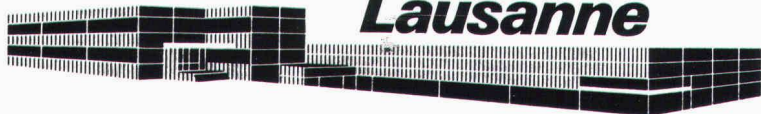
architecte ETS

pour travaux importants et variés.

Entrée tout de suite ou à convenir.

Faire offres sous chiffre 17-123020 Publicitas, 1630 Bulle.

**Imprimerie
Bron SA
Lausanne**



Tél. 021 32 99 44

**conseille,
crée et réalise
l'imprimé
de qualité
en offset**