

Objekttyp: **Miscellaneous**

Zeitschrift: **Ingénieurs et architectes suisses**

Band (Jahr): **110 (1984)**

Heft 22

PDF erstellt am: **10.08.2024**

Nutzungsbedingungen

Die ETH-Bibliothek ist Anbieterin der digitalisierten Zeitschriften. Sie besitzt keine Urheberrechte an den Inhalten der Zeitschriften. Die Rechte liegen in der Regel bei den Herausgebern.

Die auf der Plattform e-periodica veröffentlichten Dokumente stehen für nicht-kommerzielle Zwecke in Lehre und Forschung sowie für die private Nutzung frei zur Verfügung. Einzelne Dateien oder Ausdrucke aus diesem Angebot können zusammen mit diesen Nutzungsbedingungen und den korrekten Herkunftsbezeichnungen weitergegeben werden.

Das Veröffentlichen von Bildern in Print- und Online-Publikationen ist nur mit vorheriger Genehmigung der Rechteinhaber erlaubt. Die systematische Speicherung von Teilen des elektronischen Angebots auf anderen Servern bedarf ebenfalls des schriftlichen Einverständnisses der Rechteinhaber.

Haftungsausschluss

Alle Angaben erfolgen ohne Gewähr für Vollständigkeit oder Richtigkeit. Es wird keine Haftung übernommen für Schäden durch die Verwendung von Informationen aus diesem Online-Angebot oder durch das Fehlen von Informationen. Dies gilt auch für Inhalte Dritter, die über dieses Angebot zugänglich sind.

Ingénieurs et architectes suisses

Bulletin technique de la Suisse romande

Paraît tous les 15 jours

110^e année N° 22/84 25 octobre 1984

Société des éditions des associations techniques universitaires (SEATU)

Organe officiel de la Société suisse des ingénieurs et des architectes (SIA),

de l'Association amicale des anciens élèves de l'EPFL (Ecole polytechnique fédérale de Lausanne),

des Groupes romands des anciens élèves de l'EPFZ (Ecole polytechnique fédérale de Zurich)

et de l'Association suisse des ingénieurs-conseils (ASIC)

Rédaction

Rédaction de «Ingénieurs et architectes suisses», tirés à part, renseignements: av. de Cour 27, CH-1007 Lausanne, tél. (021) 47 20 98 (mardi et jeudi, 14 h. à 16 h. 30)

Jean-Pierre Weibel, ing. EPFZ-SIA, rédacteur en chef

Walter Peter, ing. EPFL-SIA, rédacteur

François Neyroud, arch. SIA, collaborateur permanent

Impression:
Imprimerie Bron SA
1001 Lausanne

Photolitho:
Polygravia, Borde 28bis
1018 Lausanne

Les manuscrits seront rendus selon accord avec la rédaction

Toute reproduction du texte et des illustrations n'est autorisée qu'avec l'accord de la rédaction et l'indication de la source

Abonnements

Un an, Suisse Fr. 102.—
Un an, étranger Fr. 109.—
Prix du numéro, Suisse Fr. 6.50
Prix du numéro, étranger Fr. 7.30

Abonnement à prix réduit pour étudiants et membres A³E²PL, GEP, ASIC, FAS et UTS.

Membres SIA: toutes communications concernant les abonnements sont à adresser exclusivement au Secrétariat général de la SIA, case postale, 8039 Zurich, tél. (01) 201 15 70.

CCP: Ingénieurs et architectes suisses (Bulletin technique de la Suisse romande), N° 10 - 5775, Lausanne

Adresser toutes communications concernant abonnement, vente au numéro, changement d'adresse, expédition, etc. à: Imprimerie Bron SA, case postale 508, 1001 Lausanne, tél. (021) 3299 44

Régie des annonces

IVA

IVA SA de publicité internationale
23, rue du Pré-du-Marché
1004 Lausanne
Tél. (021) 37 72 72 / 73 / 74

Siège central:
Mühlebachstr. 43, 8032 Zurich
Tél. (01) 251 24 50

Schweizer Ingenieur und Architekt

Schweizerische Bauzeitung

Adresse: Postfach,
CH-8021 Zürich
Tel. (01) 201 55 36

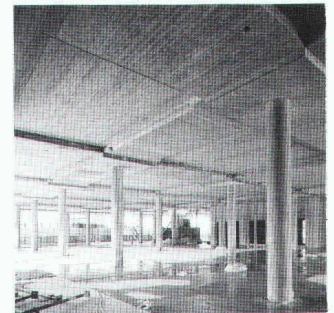
Numéro 41/84
Der Ingenieur im Spannungsfeld eines veränderten Marktes. Von Hans Birrer, Präsident, ASIC, Luzern 785
Refuna. Regionale Fernwärmeversorgung im unteren Aaretal. Von Rudolf Walter, Brugg 787
Unerwünschte Komponenten im Starkstromnetz. Von Peter Zaruski, Zürich 790
Ingenieurgeologie in der Schweiz. Ursprung und Entwicklungsmöglichkeiten. Von Conrad Schindler, Zürich 794

Numéro 42/84
Berechnung von CO-Immissionen in bebauten Strassen. Von Tiziano Pelli, Zürich 805
Regelungstechnische Messungen an Regeleinrichtungen von Wasserturbinen. Von Siegbert Etter und Günter Leim, Stuttgart 811
Birsbrücke Rütihard. Von Rudolf Gisi, Basel 818

Sommaire

Tableau des concours	B 93
Congrès	B 93
EPFL	B 94
Expositions	B 94
EPFZ	B 94
Bibliographie	B 94, 366, 372, B 96
Travaux souterrains	
Construction en galerie d'un collecteur	357
Actualité	362, 366, 370, B 96
Hydrogéologie	
L'étude de l'utilisation des eaux souterraines pour l'irrigation dans la région de Milagro, Ecuador, par Pierre Schroeter	363
Prévoyance professionnelle	
Prévoyance professionnelle obligatoire, par Peter Senn	367
Vie de la SIA	369, 372
Produits nouveaux	B 95
A ³ E ² PL	B 96
Documentation générale	B 96

Couverture



Piliers GRAM

La première page montre le plus grand chantier auquel GRAM a participé depuis qu'elle a introduit le pilier GRAM en béton armé centrifugé comme élément de construction devenu un classique: 600 piliers GRAM, Ø55 cm, charge jusqu'à 1200 t, longueur jusqu'à 10 m (sur deux étages). Le bureau d'ingénieurs Steffen de Lucerne, mandaté par les PTT et les bureaux d'architectes Hans Eggstein - Walter Russli de Lucerne, ont choisi la colonne GRAM après une analyse approfondie de toutes les autres possibilités et en tenant compte notamment du problème posé par la protection contre l'incendie, par les charges très élevées et par le gain de temps possible dans l'avancement du chantier. Le consortium d'entreprises Material + Transport Gebäude PTT à Kriens a pu vérifier que le montage des piliers GRAM est très facile, mettant à la disposition de l'ingénieur et de l'architecte les éléments importants de la structure en tous points conformes au cahier des charges. L'entrepreneur qui réfléchit ne coule plus les piliers sur place et GRAM est maintenant en mesure d'offrir à l'architecte de nombreuses possibilités dans les aspects de surfaces, dans les agrégats et coloris. Quant à l'ingénieur qui aura recours à la colonne GRAM, il ne changera plus de système: la sécurité et le gain de temps dans l'exécution d'un chantier étant des éléments primordiaux.

GRAM SA
Eléments en béton
1523 Villeneuve-près-Lucens
Tél. 037/64 16 46

Dans le prochain numéro:

AFAIG, un modèle informatique d'aide à la conception de l'exploitation et de l'aménagement des gares ferroviaires voyageurs.