

Objektyp: **Advertising**

Zeitschrift: **Ingénieurs et architectes suisses**

Band (Jahr): **110 (1984)**

Heft 24

PDF erstellt am: **12.07.2024**

Nutzungsbedingungen

Die ETH-Bibliothek ist Anbieterin der digitalisierten Zeitschriften. Sie besitzt keine Urheberrechte an den Inhalten der Zeitschriften. Die Rechte liegen in der Regel bei den Herausgebern.

Die auf der Plattform e-periodica veröffentlichten Dokumente stehen für nicht-kommerzielle Zwecke in Lehre und Forschung sowie für die private Nutzung frei zur Verfügung. Einzelne Dateien oder Ausdrucke aus diesem Angebot können zusammen mit diesen Nutzungsbedingungen und den korrekten Herkunftsbezeichnungen weitergegeben werden.

Das Veröffentlichen von Bildern in Print- und Online-Publikationen ist nur mit vorheriger Genehmigung der Rechteinhaber erlaubt. Die systematische Speicherung von Teilen des elektronischen Angebots auf anderen Servern bedarf ebenfalls des schriftlichen Einverständnisses der Rechteinhaber.

Haftungsausschluss

Alle Angaben erfolgen ohne Gewähr für Vollständigkeit oder Richtigkeit. Es wird keine Haftung übernommen für Schäden durch die Verwendung von Informationen aus diesem Online-Angebot oder durch das Fehlen von Informationen. Dies gilt auch für Inhalte Dritter, die über dieses Angebot zugänglich sind.

Ein Dienst der *ETH-Bibliothek*
ETH Zürich, Rämistrasse 101, 8092 Zürich, Schweiz, www.library.ethz.ch

<http://www.e-periodica.ch>

Quelques années après, plus aucun maître d'ouvrage ne parle du prix...

Qualité et prix doivent être en parfaite harmonie. Et, à juste titre, la qualité doit pouvoir encore être exigée après le temps de garantie. Pour les installations de volets roulants et de stores à lamelles, c'est dans les détails déjà que commence la qualité. Des matériaux soigneusement éprouvés, un montage méticuleux, des solutions bien réfléchies faites en collaboration avec d'autres entreprises de la branche «façades», caractérisent ces produits qui ont fait largement leur preuve. Cent ans de travaux de développement, d'amélioration et de raffinement sont à la base des produits GRIESSER. La judicieuse combinaison d'un solide métier et d'une production industrielle moderne a abouti à des produits de pointe. Les produits GRIESSER sont calculés sur une base réelle. Les prix comprennent en plus de nombreuses prestations. Discussions – conseils – documentation – aide en planification et dessin – prise en considération des désirs individuels – recherche d'adaptations esthétiques – réalisation. Après la livraison également, GRIESSER reste à votre disposition avec une organisation d'entretien et de réparation bien qualifiée. Qui peut, dans la construction, se passer d'un tel service?

... mais bien de la bonne qualité!

GRIESSER SA 8355 AADORF
Protection contre le soleil
et les intempéries

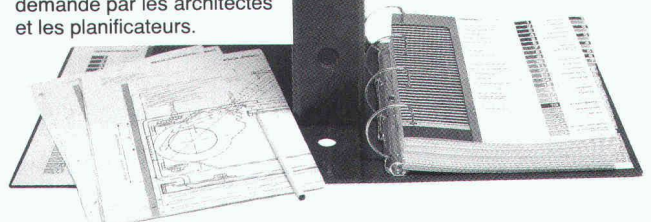
052 / 47 05 21

B1307

Succursales et
représentations
dans toute la Suisse

La documentation GRIESSER, avec ses nombreux plans de montage, est devenue un instrument de travail très demandé par les architectes et les planificateurs.

Demandez-nous votre exemplaire! C'est bien volontiers que nous vous le ferons parvenir gratuitement.



GRIESSER

Pourquoi des pompes GRUNDFOS?

GRUNDFOS Raison No 1:

La qualité.

Toutes les pompes GRUNDFOS sont en acier inox. Un avantage qualitatif qui s'avère payant – tant en soi que pour vous.

GRUNDFOS Raison No 2:

L'expérience.

Vous bénéficiez aussi d'une expérience acquise dans la fabrication de plus de 3 millions de pompes par an.

GRUNDFOS Raison No 3:

Le service d'entretien.

Le service rapide d'entretien GRUNDFOS est à votre disposition dans toute la Suisse. De Lausanne, Zurich ou Berne, nous sommes tout de suite chez vous.

GRUNDFOS Raison No 4:

Dans le monde entier.

Profitez de notre savoir-faire, provenant de plus de 80 pays répartis dans le monde entier.

GRUNDFOS Raison No 5:

Le prix.

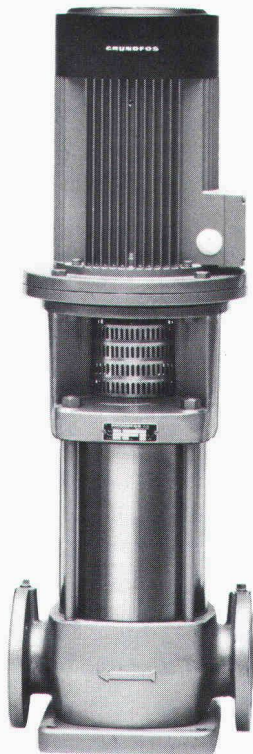
Vous pouvez obtenir des pompes GRUNDFOS à un prix auquel vous ne pourriez même pas acquérir une pompe traditionnelle de même puissance.

Un exemple:

Pompes centrifuges verticales et pompes immergées pour alimentation en eau, technologie des procédés industriels et industrie.

Débits: jusqu'à 75, respectivement 120 m³/h.

Hauteurs manométriques: jusqu'à 240, respectivement 600 m.



POMPES GRUNDFOS SA

ZH: Bruggacherstr. 10
8117 Fällanden
Tel. 01-825 29 25
Telex 59 928

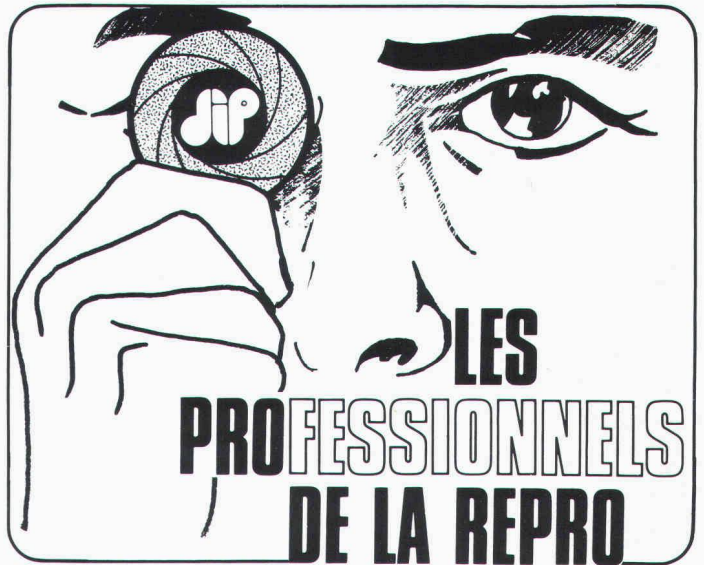
BE: Militärstrasse 10
3014 Bern
Tel. 031-41 13 71

VD: Route de la
Conversion 107
1095 Lutry
Tel. 021-39 31 13

GRUNDFOS
...la pompe parfaite



LE DIP SA NOUVEAU EST ARRIVÉ!



LES PROFESSIONNELS DE LA REPRO



DIP SA PHOTO . REPRO . HELIO
BOULEVARD DE GRANCY 39
1006 LAUSANNE ☎ 27 52 04

HELIOGRAPHIE SERVICE DE LIVRAISON
REPROGRAPHIE OVERLAY + WASH OFF
ARTICLES POUR DESSIN TECHNIQUE MATERIEL DE HAUTE GAMME

rotring



MULTITEC

Letraset

Faber-Castell



ET UNIQUE A LAUSANNE

PHOTOCOPIE A0

SHACHO COPIE

AGRANDISSEMENT / REDUCTION

LARGEUR 90 cm.

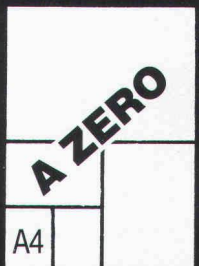
LONGUEUR EN CONTINU

SUPPORT : PAPIER BLANC OU COULEUR, CALQUE

B1723

POUR TOUS TRAVAUX DE PHOTO TECHNIQUE, REPRO COULEUR, PHOTOCOMPOSITION, OFFSET ET CREATION GRAPHIQUE, DEPUIS 11 ANS A ECUBLENS: DIP SA

CHAMPS.COURBES 13, 1024 ECUBLENS ☎ 35 59 95/96



Chauffage par le sol: ce n'est pas la joie pour les concurrents de Gabotherm

Car Gabotherm est monté en deux étapes seulement. Isolation thermique et phonique, pare-vapeur et supports de tubes sont posés en une seule opération. Les tubes sont protégés, déjà dans la phase de construction. Des supports les surélèvent pour permettre cet enrobage homogène qui assure la transmission parfaite de la chaleur. Bon pour les clients, moins pour les concurrents!

Procalor

Tout ce qui fait le bonheur des installateurs.

Procalor SA, 1032 Romanel-sur-Lausanne, Vernand Camarès, Tél. 021-91 31 91, une entreprise **WMH** - Walter Meier Holding AG

B1666

361 Pc

monarflex® SPF

Le Hit économique dans la construction de toits

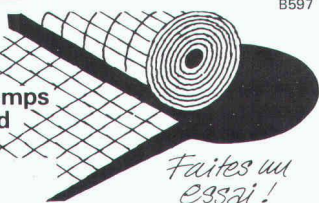
offre tous les avantages requis par une sous-toiture protectrice

Vous construisez sagement en utilisant la sous-toiture N°1 en Europe.



B597

- difficilement combustible
- respiration active, pas d'eau de condensation
- mise en place en peu de temps
- résistant aux heurts du pied
- aussi pour les rénovations



Faites un essai!

tegum

Tegum AG
8570 Weinfelden
Tannenwiesenstr. 11
072 211 777

Autres sources d'approvisionnement sur demande.

Fabrication et vente d'articles techniques

sopha
le No 1 du Poêle-Cheminée scandinave
une gamme de plus de 30 modèles

sopha ardon
M. Métrailler
1917 Ardon/VS
027/86 33 73

sopha s.a.
case post. 204
1290 Versoix
022/61 81 33

sopha guin
A. Del monico
3186 Guin/FR
037/43 18 25

je désire recevoir une documentation complète gratuitement

nom : _____
adresse : _____
lieu : _____

retourner à **sopha sa**, case postale 204 1290 Versoix

B1687

poêles-cheminées SOPHA - la qualité que vous pouvez regarder de près

DUPUIS & CIE

CLICHÉS - PHOTOLITHOS

CHENEAU-DE-BOURG 3 TÉL. 23 39 23 LAUSANNE

B32

PHOTOLITHOS CLICHÉS J.M. LOETSCHER

Pl. Centrale 1 1003 Lausanne Tél. 021 23 64 40

B1150

**orientation
identification**

enseignes lumineuses - signalisation

westineon^{SA}

GRANDS-CHAMPS 2
1033 CHESEAUX-SUR-LAUSANNE

021 91 23 23

Télex WNSA 459 329 CH

nouveau: l'enseigne autonome sur générateurs électro-solaires

structures et applications importantes avec plexiglas et polycarbonate

B1354

Nouveau:

Rocheite

améliorée

Un liant moderne rendant vos crépis :

- onctueux
- plastiques
- résistants à la fissuration

Facilité d'application = rendement accru

SCC

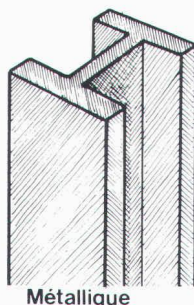
Production : Société des Chaux et Ciments de la Suisse romande, usine de Roche.

B1405

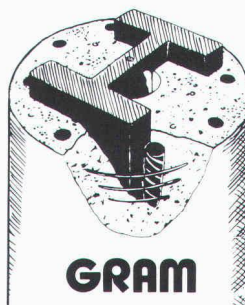
AVEC LES COLONNES GRAM VOUS



+



=



ADDITIONNEZ LES AVANTAGES

Brevet N° +636156+

Avantages de la colonne métallique + Avantages de la colonne béton

- FAIBLES DIMENSIONS
 - HAUTES PERFORMANCES
 - MONTAGE RAPIDE ET AISE
 - INTEGRATION FACILE A
 - TOUT TYPE DE STRUCTURE
- +
- RESISTANCE AU FEU F90
 - ESTHETIQUE, STRUCTURE BOUCHARDEE, COLORATION DANS LA MASSE
 - AGREGATS SPECIAUX
 - MEILLEUR MARCHÉ

GRAM SA

Colonnes en béton armé **centrifugé**
037 / 64 16 46
1523 VILLENEUVE près Lucens

C. ROYAL AGENCY SA 84

Voici pourquoi le bloc économe Brötje connaît un tel succès.

La consommation de cette centrale de chauffage est si faible que la fondation berlinoise pour le contrôle des marchandises lui a attribué la mention «très bon»! Nous avons au moins 34 explications à fournir pour de telles performances. Principalement: toutes les parties importantes de la chaudière Brötje ESB sont isolées de façon exclusive, et intégrées en un bloc.

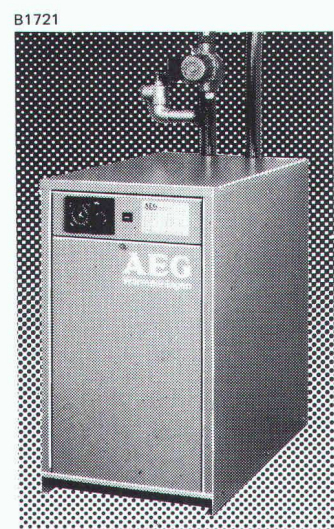
Procalor

Tout ce qui fait le bonheur des installateurs.

Procalor SA, 1032 Romanel-sur-Lausanne, Vernand Camarès, Tél. 021-91 31 91, une entreprise **WMH** - Walter Meier Holding AG

PÉRIODES DE CHAUFFAGE SANS FONCTIONNEMENT À VIDE.

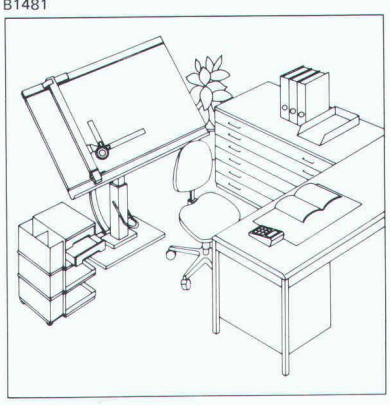
EWHZ-P, le chauffage électrique direct qui ne nécessite aucun service.



Cette chaudière électrique compacte pour tous les chauffages centraux à eau peut même être installée dans un réduit. Ses atouts: ● Silencieuse ● Sans émanation de fumée ● Pas de frais d'entretien ● Frais d'investissement minimes ● Utilisation économique de l'énergie. Sont compris dans le prix: ● Etude du projet ● Livraison de l'appareil prêt à être raccordé ● Mise en service ● Instruction ● Garantie **AEG** sur 2 périodes **SYNONYME DE QUALITÉ** de chauffage.

AEG/H. P. Koch SA, Hölzliwisenstr. 12, Volketswil 8603 Schwerzenbach, Telefon 01 945 11 44

B1481



RWD

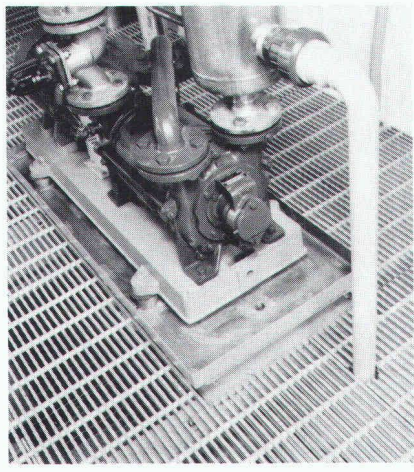
Technique de dessin de qualité suisse

En votre qualité de constructeur, vous attachez une grande importance à la précision et à la fonctionnalité.

Veuillez donc m'envoyer **gratuitement** la documentation détaillée sur les places de travail ultra-modernes de technique de dessin RWD.

8 Adresse _____

Envoyez le coupon à: Usines Reppisch SA, 8953 Dietikon, Tél. (01) 740 68 22



Grilles caillebotis en aluminium

Nouveau type de grilles caillebotis grâce à une variante de la technique dite du «soudage par explosion».

A appliquer pour: - passerelles - escaliers - grilles d'aération
- podiums - caniveaux - objets de décoration

Visitez-nous à la SWISSTECH à Bâle, au stand n° 315 dans la halle 5 du 20 au 24 novembre 1984.

Société Suisse des Explosifs

3900 Brigue/VS, téléphone 028/ 23 11 81, télex 473 339
Représentation régionale pour les cantons BE, SO, BS, BL, AG, LU, ZG, UR, OW et NW: K. Schibler, 3360 Herzogenbuchsee, téléphone 063/ 61 38 39, télex 68 353.

Escaliers hélicoïdaux de Naegeli-Norm

planification consciencieuse - exécution parfaite!

B1583

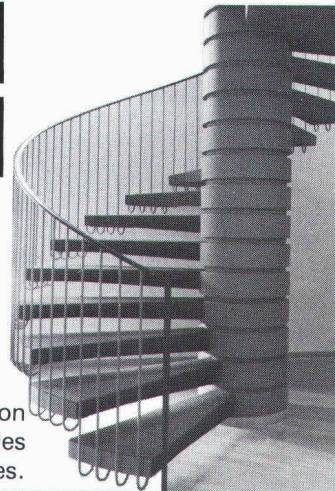
**Nouveau: Typ 20 -
pour les petites surfaces,
dès 150cm!**

Naegeli-Norm AG **Betonelemente**
8401 Winterthur **Telefon 052 36 14 64**

naegeli-norm

Nous sommes le partenaire sur lequel vous pouvez compter, du projet au montage final. Vous pouvez conseiller en toute confiance nos produits de qualité à vos maîtres d'œuvres, car nos escaliers hélicoïdaux sont la perfection-même, jusque dans le moindre détail!

Demandez notre catalogue de planification 83
 notre livre de présentation (à l'examen) conseil
auprès d'un de nos spécialistes ou visitez notre exposition
relative aux ● escaliers hélicoïdaux ● escaliers à lamelles
● escaliers en colimaçon ● cadres de portes ou fenêtres.



Visura

Treuhand-Gesellschaft
Société Fiduciaire
Società Fiduciaria

Votre partenaire pour fiscalité,
tenue de comptabilité, informatique,
prévoyance professionnelle,
conseil d'entreprise

B1496

1002 Lausanne, rue St-Martin 9, Tél. 021 20 89 71
succursales à Zurich, Aarau, Altdorf, Granges,
Lucerne, Olten, St-Gall, Soleure, Stans

Ingénieur civil diplômée 1981

Spécialisée en «Sanitary Engineering» (traitement de l'eau, des ordures); permis B; trilingue français-anglais-néerlandais; expérience de chantiers; recherche emploi dans un bureau d'études pour des projets de construction ou de traitement de l'eau.
Faire offres sous chiffre IAS 382, IVA SA, rue du Pré-du-Marché 23, 1004 Lausanne.

Ingénieur civil EPFL

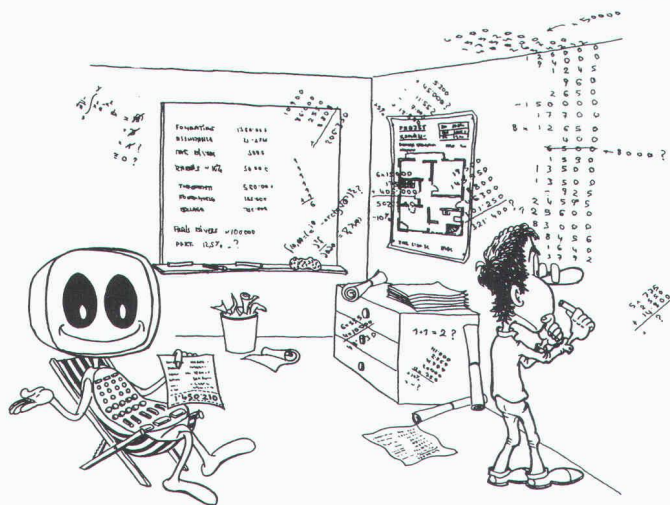
diplômé 58, Suisse, large expérience outre-mer, travaux spéciaux et fondations; français, portugais, allemand, notions anglais, espagnol; disposé à voyager, cherche place correspondante.
Ecrire sous chiffre IAS 381 à IVA SA, rue Pré-du-Marché 23, 1004 Lausanne.



LOCOWARE

Une idée, un concept et une chaîne d'applications
informatiques pour architectes et maîtres d'ouvrages

Maîtriser le coût, le temps et les ressources
avec le **LOGICIEL DE L'ARCHITECTE**



A disposition :

- planning adjudication
- contrôle de coût :
 1. version architecte
 2. top version
- soumissions
y c. compar. offres

En programmation :

- direction des travaux
- devis général
- planif. financière
- gestion des mandats

Informations : _____

Nom : _____

Adresse : _____

Lieu : _____ Tél. : _____

LOCO-PROJETS SA

Place Cornavin 16
Case postale 505
1211 Genève 1
Tél. 022/31 43 40

Nous sommes la filiale suisse du fabricant de l'isolant thermique FOAMGLAS.

Nos produits d'isolation connaissent un réel succès et sont en pleine évolution.

Nous cherchons pour seconder l'actuel responsable de la succursale romande, appelé à d'autres fonctions, un

architecte ou ingénieur civil ETS/EPF

(ou formation similaire)

pour conseiller les bureaux d'architectes et d'ingénieurs en Suisse romande dans le but de promouvoir l'utilisation de notre produit FOAMGLAS dans le cadre d'importants projets tant publics que privés.

En sa qualité de personne de confiance de l'entreprise, il aura la possibilité de travailler d'une manière indépendante sur le marché de la Suisse romande et pourra profiter d'importants chiffres d'affaires existants. Son activité principale comprendra un engagement personnel lors de l'élaboration de conseils techniques aux architectes et ingénieurs et lors du développement successif et continu de nos relations commerciales et professionnelles avec les principaux bureaux d'architectes, ingénieurs, entreprises d'étanchéité et représentants de maîtres d'ouvrages.

Nous demandons :

- personne dynamique, désireuse de pleinement assumer d'importantes responsabilités professionnelles ;
- esprit d'entreprise avec qualités de chef ;
- flair commercial ;
- langue maternelle française et, si possible, de bonnes connaissances de l'allemand ;
- nationalité suisse ou permis valable ;
- âge : 28-45 ans ;
- date d'entrée début 1985 ou à convenir.

Nous offrons :

- poste stable avec travail varié dans une petite équipe jeune et dynamique dans le contexte d'une entreprise prospère et d'avenir ;
- rétribution intéressante dès le départ avec possibilités de développements importants en fonction des résultats ;
- fonds de prévoyance extra-légaux ;
- 4 semaines de vacances ;
- voiture de société.

Les personnes intéressées par cet emploi bien rétribué sous tous les aspects sont priées d'adresser leurs offres écrites à :



**PITTSBURGH
CORNING
(Suisse) SA**

11 bis, ch. du Russel
1025 Saint-Sulpice
Tél. (021) 35 19 15 M. Dafflon

FOAMGLAS®

**La chaleur du nid
dépend aussi
d'une bonne isolation.**



Favorable au climat familial, une bonne isolation le sera aussi pour votre porte-monnaie. Car nul ne sait jusqu'où s'élèveront les prix de l'énergie dans les dix ans.

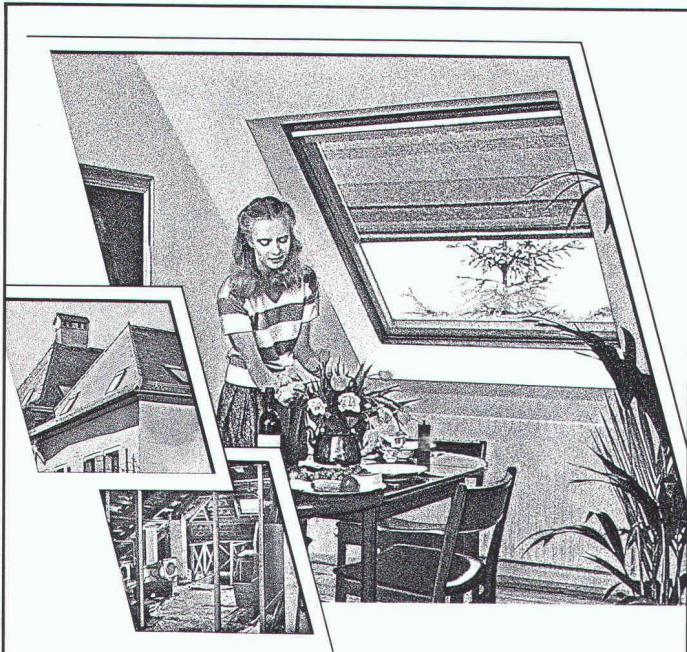
Dans tous les cas, une isolation thermique d'une efficacité maximale est sans doute à la fois le meilleur et le plus sûr investissement que vous puissiez faire aujourd'hui. Choisissez un produit sans problème, de qualité abondamment éprouvée : ISOVER-Vetroflex, N° 1 en Suisse par ses techniques sans concurrence sur le plan de l'efficacité et de l'économie.



↑ Laine de verre suisse de Lucens VD pour l'isolation thermique, phonique... économique!

FIBRIVER Case postale 1001 Lausanne

BT694



Qu'il est dommage de laisser inoccupés les espaces perdus sous le toit! Alors que des greniers obscurs pourraient devenir des pièces habitables et accueillantes.

Les fenêtres pour toits en pente VELUX laissent entrer l'air, le soleil et la lumière, tout en vous offrant une vue exceptionnelle.

De quoi vous donner des idées nouvelles pour transformer votre grenier grâce aux avantages multiples des fenêtres pour toits en pente VELUX.

- Modèles pour ouverture par rotation ou projection.
- Double et triple vitrage isolant.
- Grand choix de stores et accessoires.

C'est avec plaisir que nous vous communiquerons d'autres avantages VELUX. Une comparaison qualité-prix vaut la peine d'être faite.

VELUX

Fenêtres pour toits en pente.

B1652

Demandez sans engagement notre documentation pour plus d'espace habitable sous le toit:

- fenêtres pour toits en pente VELUX
- articles de protection solaire

Nom: _____

Adresse: _____

NP/Lieu: _____

**VELUX (Suisse) SA, Industriestrasse 7
4632 Trimbach, tél. 062 23 15 15**

IAS

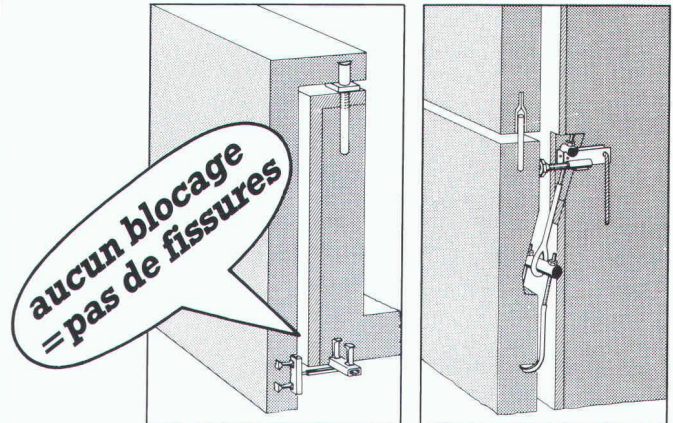
Technique d'ancrage

pour les façades

Suspensions -FRIMEDA®

- acier inoxydable chrome-nickel
- les 3 dimensions réglables
- montage simple

B1733



Systèmes d'ancrages pour béton et simili, pierre naturelle, maçonnerie extérieure!

MOBATEC

Mobatec AG
CH-5430 Wettingen
056/26 04 53

Mobatec SA
CH-1000 Lausanne 22
021/36 83 42

VEVEY

Ateliers de Constructions Mécaniques de Vevey SA

cherche pour le service «Automatisme» de leur Division «Energie hydraulique», un

ingénieur ETS en électronique

Quelques années d'expérience en électronique industrielle et en utilisation des microprocesseurs (6809) sont indispensables ainsi que des connaissances dans le domaine de la régulation.

Ce collaborateur aura à travailler dans un petit groupe.

Faire offre de services avec curriculum vitae, photocopies de certificats ainsi qu'une photo-passeport au Service du personnel des

Ateliers de Constructions Mécaniques de Vevey S.A.

1800 Vevey — Tél. 021/5100 51, int. 221.