

Objektyp: **Miscellaneous**

Zeitschrift: **Ingénieurs et architectes suisses**

Band (Jahr): **111 (1985)**

Heft 9

PDF erstellt am: **08.08.2024**

### **Nutzungsbedingungen**

Die ETH-Bibliothek ist Anbieterin der digitalisierten Zeitschriften. Sie besitzt keine Urheberrechte an den Inhalten der Zeitschriften. Die Rechte liegen in der Regel bei den Herausgebern.

Die auf der Plattform e-periodica veröffentlichten Dokumente stehen für nicht-kommerzielle Zwecke in Lehre und Forschung sowie für die private Nutzung frei zur Verfügung. Einzelne Dateien oder Ausdrucke aus diesem Angebot können zusammen mit diesen Nutzungsbedingungen und den korrekten Herkunftsbezeichnungen weitergegeben werden.

Das Veröffentlichen von Bildern in Print- und Online-Publikationen ist nur mit vorheriger Genehmigung der Rechteinhaber erlaubt. Die systematische Speicherung von Teilen des elektronischen Angebots auf anderen Servern bedarf ebenfalls des schriftlichen Einverständnisses der Rechteinhaber.

### **Haftungsausschluss**

Alle Angaben erfolgen ohne Gewähr für Vollständigkeit oder Richtigkeit. Es wird keine Haftung übernommen für Schäden durch die Verwendung von Informationen aus diesem Online-Angebot oder durch das Fehlen von Informationen. Dies gilt auch für Inhalte Dritter, die über dieses Angebot zugänglich sind.

# Ingénieurs et architectes suisses

Bulletin technique de la Suisse romande

Paraît tous les 15 jours

111<sup>e</sup> année

N° 9/85

25 avril 1985

Société des éditions des associations techniques universitaires (SEATU)

Organe officiel de la Société suisse des ingénieurs et des architectes (SIA),

de l'Association amicale des anciens élèves de l'EPFL (Ecole polytechnique fédérale de Lausanne),

des Groupes romands des anciens élèves de l'EPFZ (Ecole polytechnique fédérale de Zurich)

et de l'Association suisse des ingénieurs-conseils (ASIC)

## Rédaction

Rédaction de «Ingénieurs et architectes suisses», tirés à part, renseignements: En Bassenges, 1024 Ecublens, tél. (021) 47 20 98 (mardi et jeudi, 14 h. à 16 h. 30)

Jean-Pierre Weibel, ing. EPFZ-SIA, rédacteur en chef

François Neyroud, arch. SIA, collaborateur permanent

Walter Peter, ing. EPFL-SIA, collaborateur

**Impression:**  
Imprimerie Bron SA  
1001 Lausanne

**Photolitho:**  
Polygravia, Borde 28 bis  
1018 Lausanne

Les manuscrits seront rendus selon accord avec la rédaction

Toute reproduction du texte et des illustrations n'est autorisée qu'avec l'accord de la rédaction et l'indication de la source

## Abonnements

Un an, Suisse Fr. 106. —  
Un an, étranger Fr. 114. —  
Prix du numéro, Suisse Fr. 6.50  
Prix du numéro, étranger Fr. 7.50

Abonnement à prix réduit pour étudiants et membres A<sup>3</sup>E<sup>2</sup>PL, GEP, ASIC, FAS et UTS.

**Membres SIA:** toutes communications concernant les abonnements sont à adresser exclusivement au Secrétariat général de la SIA, case postale, 8039 Zurich, tél. (01) 201 15 70.

CCP: Ingénieurs et architectes suisses (Bulletin technique de la Suisse romande), N° 10 - 5775, Lausanne

Adresser toutes communications concernant abonnement, vente au numéro, changement d'adresse, expédition, etc. à:  
Imprimerie Bron SA,  
case postale 508,  
1001 Lausanne, tél. (021) 3299 44

## Régie des annonces

Iva

Iva SA de publicité internationale  
23, rue du Pré-du-Marché  
1004 Lausanne  
Tél. (021) 37 72 72 / 73 / 74

Siège central:  
Mühlebachstr. 43, 8032 Zurich  
Tél. (01) 251 24 50

# Schweizer Ingenieur und Architekt

Schweizerische Bauzeitung

Adresse: Postfach,  
CH-8021 Zürich  
Tel. (01) 201 55 36

### Numéro 15/85

Das Technorama der Schweiz.  
Von *Simon Aegerter*, Winterthur 297  
Energietechnische Sanierung: Eine unternehmenspolitische Aufgabe.  
Von *Peter Würzler*, Emmenbrücke 300  
Projekt zur Überdeckung der Autobahn in Basler Breitequartier 305  
Fernmeldegebäude PTT, Wohnungen und Geschäftslokale in Biel/BE 309

### Numéro 16/85

Innere Zwänge zum technischen Fortschritt.  
Von *Georgi Schischkoff*, Salzburg 315  
Beruhigt «wechselseitig Parkieren» den Verkehr? Basler Erfahrungen mit zehn Versuchsstrassen.  
Von *Peter Bachmann* und *Peter Salathé*, Basel 321  
Vom Einfluss der Verlegemethode auf die Qualität der Vorspannung.  
Von *Markus Rüst*, St. Gallen, und *Niklaus Winkler*, Zürich 325

## Sommaire

Tableau des concours	B 49
Actualité	B 50, 134, 140, B 51
Congrès	B 50, 146
Exposition	B 50
Vie de la SIA	B 50
Bibliographie	141, B 52

### Constructions métalliques

Quelques problèmes non traditionnels résolus grâce à l'acier, par *Jean-Louis Graf* et *Jean-Luc Rochat* 131

### Innovation

Le «Venture Capital», par *Marcel Mussard* et *Hugo F. Wyss* 135

Industrie et technique 137, B 51

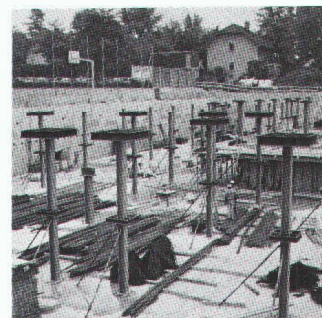
### Analyse des structures

Troisième Conférence internationale de structures spatiales, par *Aurèle Parvu* 138

Carnet des concours 141

Documentation générale B 52

## Couverture



### Tour Balexert à Genève Têtes de poinçonnement Geilinger

Architecte: Favre & Guth, Genève.

Ingénieur: Genering, Genève.

Pour ce bâtiment ultramoderne, la structure porteuse fait appel à des dalles plates supportées par des colonnes métalliques avec têtes de poinçonnement Geilinger.

Les caractéristiques essentielles de ce système sont les suivantes:

- dalle plate, coffrage et armature simplifiés;
  - grandes portées, gain de place;
  - encombrement horizontal et vertical minimal;
  - possibilité de passer des canalisations au voisinage des poteaux;
  - montage très rapide.
- Plus de 4 millions de m<sup>2</sup> de dalle réalisés à ce jour témoignent de la fiabilité, de la sécurité et de l'économie du système.

Le programme d'activité de la division construction métallique de Geilinger SA comprend:

- structures métalliques pour bâtiments;
- chaudronnerie légère, constructions mécano-soudées;
- systèmes porteurs (têtes de poinçonnement, colonnes antifeu, treillis spatiaux Mero, sheds, pylônes, etc.);
- études, conseils, analyse de variantes, etc.

Plus grande entreprise suisse de sa branche, Geilinger SA est à votre disposition. Consultez nos ingénieurs spécialisés: tél. 024/32 11 32.

**GEILINGER**

Entreprise d'ingénierie et de constructions métalliques  
1462 Yvonand  
Tél. 024/32 11 32  
Tx 457 171

### Dans le prochain numéro:

L'application de l'hydrologie au calcul des aménagements

Une relève de qualité dans les professions techniques universitaires