

Zeitschrift: Ingénieurs et architectes suisses
Band: 111 (1985)
Heft: 12

Werbung

Nutzungsbedingungen

Die ETH-Bibliothek ist die Anbieterin der digitalisierten Zeitschriften. Sie besitzt keine Urheberrechte an den Zeitschriften und ist nicht verantwortlich für deren Inhalte. Die Rechte liegen in der Regel bei den Herausgebern beziehungsweise den externen Rechteinhabern. [Siehe Rechtliche Hinweise.](#)

Conditions d'utilisation

L'ETH Library est le fournisseur des revues numérisées. Elle ne détient aucun droit d'auteur sur les revues et n'est pas responsable de leur contenu. En règle générale, les droits sont détenus par les éditeurs ou les détenteurs de droits externes. [Voir Informations légales.](#)

Terms of use

The ETH Library is the provider of the digitised journals. It does not own any copyrights to the journals and is not responsible for their content. The rights usually lie with the publishers or the external rights holders. [See Legal notice.](#)

Download PDF: 21.12.2024

ETH-Bibliothek Zürich, E-Periodica, <https://www.e-periodica.ch>

COMMUNICATION PROFESSIONNELLE



B1891

Etre un professionnel sérieux, ce n'est pas être un professionnel triste.

Nous sommes, vous et nous, des professionnels. On ne s'improvise pas dans les métiers de la construction. Nous avons tous appris à connaître les matériaux, les techniques, l'art de faire. Sérieusement.

Mais sérieux ne veut pas dire triste. Nous aimons la vie. Parce que nous contribuons à l'améliorer.

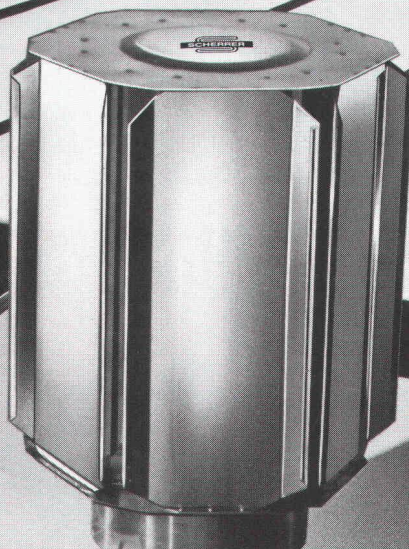
Vive la vie...

**GETAZ
ROMANG**

LEADER DE L'ÉQUIPEMENT POUR L'HABITAT



ASPIRATEUR SCHERRER: UNIQUE EN SON GENRE

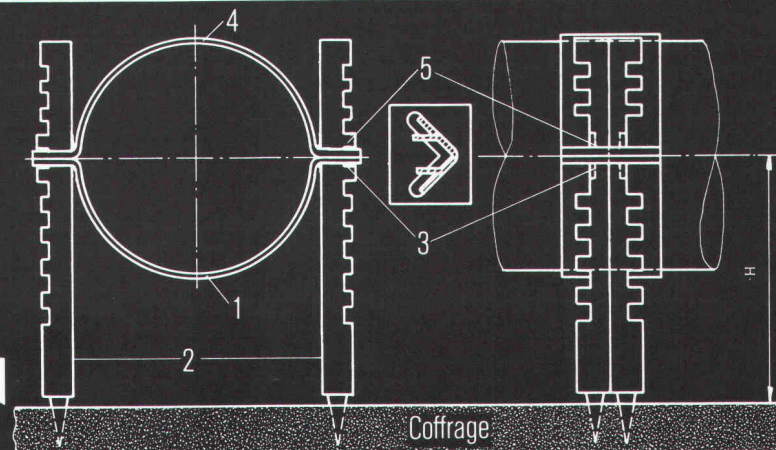


Le fait que l'on essaye d'imiter l'aspirateur **SCHERRER** plaide en sa faveur. Son succès lui confère en fin de compte le synonyme d'aérateur statique par excellence! Cependant si les imitations se vendent sous le nom de SCHERRER, la plaisanterie va trop loin. Vérifiez donc la présence du sigle SCHERRER. En effet pourquoi supporter les inconvénients d'une réplique quelconque quand les avantages de l'appareil original sont évidents? Il n'existe qu'un seul aspirateur SCHERRER. Son efficacité dans l'industrie et l'artisanat a été mille fois éprouvée ainsi que son utilisation impeccable comme chapeau de cheminée. Demandez une documentation détaillée.

Jakob Scherrer Fils SA, Allmendstrasse 7, 8059 Zurich 2, 01 202 79 80

B1840

Collier encochable FALU



Brevet demandé

K. Fassbind-Ludwig + Co. AG
Rickenstrasse
8646 Wagen b/Jona SG
Tél. 055/28 31 41

Instructions de montage:

1. Placer la partie inférieure du collier (fig. 1) dans les supports latéraux (fig. 2) et enfoncer ces derniers dans le coffrage.

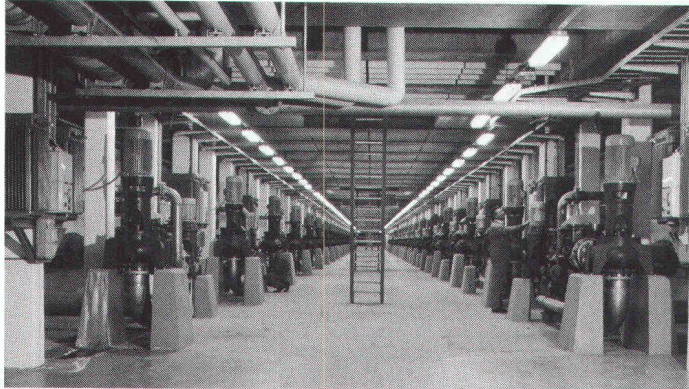
2. Placer le tube dans la partie inférieure (fig. 1), régler la hauteur, courber les cames inférieures (fig. 3) en dedans avec des tenailles.
3. Poser la partie supérieure du collier (fig. 4), courber les cames supérieures (fig. 5) en dedans.

En vente dans le commerce de la branche.

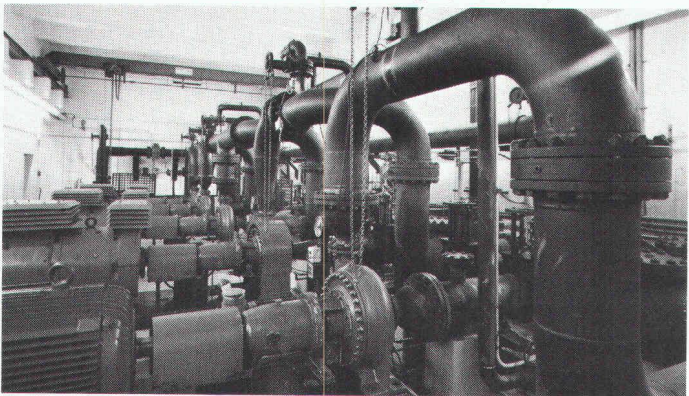
Assertion:
**Les pompes tourbillon
 TURO sont meilleures
 et plus efficaces.**

Preuve:
**Des références
 du monde entier.**

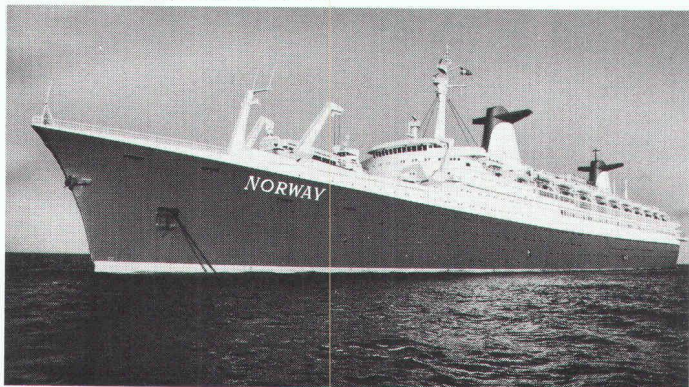
1589



Installation d'épuration Lynetten, Copenhague, 115 pompes TURO.



Station de pompage de Dinslaken RFA, pompes TURO refoulant des boues dans un pipeline de 18 km.



Norway - le plus grand paquebot du monde. 13 stations de pompage d'eau résiduaire TURO.

Si vous êtes intéressé au prospectus de pompes tourbillon TURO qui contient également des références, téléphonez ou télécrivez-nous.

EGGER

établit une nouvelle dimension!

Emile EGGER & Cie SA, Fabrique de pompes et de machines
 CH-2088 Cressier/NE, Téléphone 038/48 11 22, Télex 952851

Visitez-nous au stand de la ACHEMA, Halle 8, Stand J 2-3

Typiquement Heglas:
 une mallette pleine d'expériences
 dont vous profiterez en tout temps.



Nous avons fait progresser intensivement le développement de la technique du verre isolant. Un large éventail de produits de haute qualité est à votre disposition.

Heglas

offre l'inégalable verre isolant HEGLAS pour les plus hautes exigences et tout problème de vitrage. HEGLAS englobe toujours de nouveaux champs d'application. Toujours plus de propriétaires adoptent HEGLAS. Ne laissez pas au hasard le choix du vitrage isolant approprié. Mise sur HEGLAS. Chaque propriétaire vous sera reconnaissant de ce tuyau, après des années encore. Téléphonez-nous. Profitez de notre expérience.



Heglas
 Vitrage isolant

Heglas Bulle SA
 Fabrique de vitrage isolant
 1630 Bulle, tél. 029 2 51 51

Siège principal:
 Fr. Trösch AG, 4922 Bützberg

Autres filiales à
 Berne, Pratteln, Oberkulm, Zurich,
 St-Gall, Landquart

B1942

Heglas: leader dans le verre.

BON pour une documentation gratuite



Expéditeur:

Expert compétent:

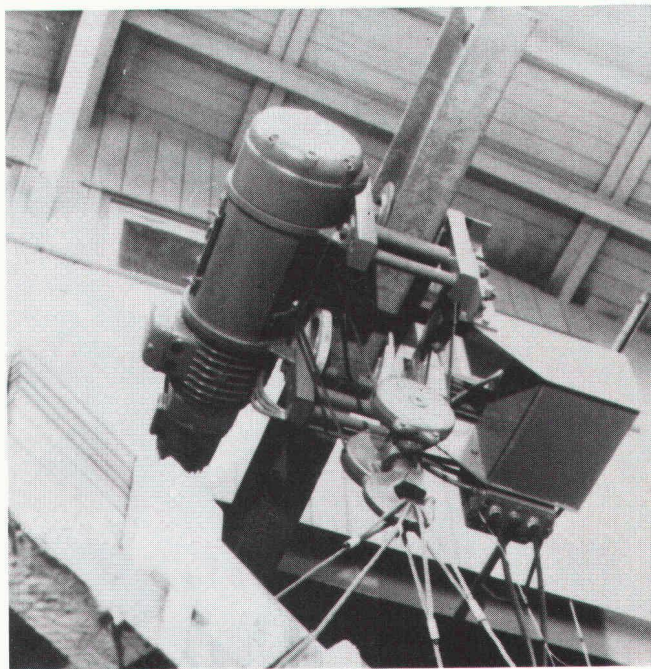
Palans électriques à câble Demag

pour charge jusqu'à 80000 kg.

Les palans électriques à câble Demag sont le fruit d'un développement et d'une construction éprouvée. Dans plus de 100 pays, plus de 100000 palans Demag sont en fonction.

Les palans électriques à câble Demag sont dimensionnés selon les règles de la FEM. Il est donc possible d'adapter notre fourniture à chaque cas et de choisir pour vous le palan le plus économique.

Prenez contact avec notre spécialiste. Chaque cas sera étudié et la solution appropriée sera trouvée.



B1810

fehr

Hans Fehr SA CH-8305 Dietlikon Tél. 01/835 1111 Telex 52344

Agent pour la Suisse romande:

W. Burri SA, Constructions électro-mécaniques
CH-1000 Lausanne 16 Tél. 021/24 45 33

Nouveau pour votre voiture!

Plate-forme Schreyer

Pivotante et chauffante, cette plate-forme vous facilitera vos manœuvres de tous les jours.

Placée devant votre garage, où à l'endroit de votre choix, elle positionnera électroniquement votre véhicule dans la direction voulue.

Grâce à son système chauffant, la *Plate-forme Schreyer* vous évitera les inconvénients de la neige.

Pour tous renseignements, veuillez écrire à : ASSA, Annonces Suisses SA, faubourg du Lac 2, 2000 Neuchâtel. Sous-chiffres 87-1346.

ETH ZÜRICH

Nachdiplomstudium Siedlungswasserbau und Gewässerschutz

Ausschreibung des 6. Kurses 1985/1986 der Abteilung II (Bauingenieurwesen) der ETHZ. Ziel dieser einjährigen Veranstaltung ist die Weiterbildung von Akademikern aus verschiedenen Fachdisziplinen, die in den Bereichen Verwaltung, Forschung, Entwicklung, Projektierung und Betrieb im Rahmen der Siedlungswasserwirtschaft und des Gewässerschutzes tätig sind bzw. tätig sein werden. Dauer: 2 Semester, Oktober 85 bis Juli 86, für Bau- und Kulturring. ETH: 1 1/2 Semester, Januar bis Juli 86.

Zulassung: Hochschulabsolventen der verschiedensten Studienrichtungen.

Information und detaillierter Prospekt: Eidg. Anstalt für Wasserversorgung, Abwasserreinigung und Gewässerschutz (EAWAG) 8600 Dübendorf, Tel. 01/823 5010.

Anmeldung: Rektorat der ETHZ, ETH-Zentrum, 8092 Zürich.

Anmeldeschluss: 30. Juni 1985.

Nouveau:

Rocheite

améliorée

Un liant moderne rendant vos crépis :

- onctueux
- plastiques
- résistants à la fissuration

Facilité d'application = rendement accru

SCC

Production : Société des Chaux et Ciments de la Suisse romande, usine de Roche.

B1405

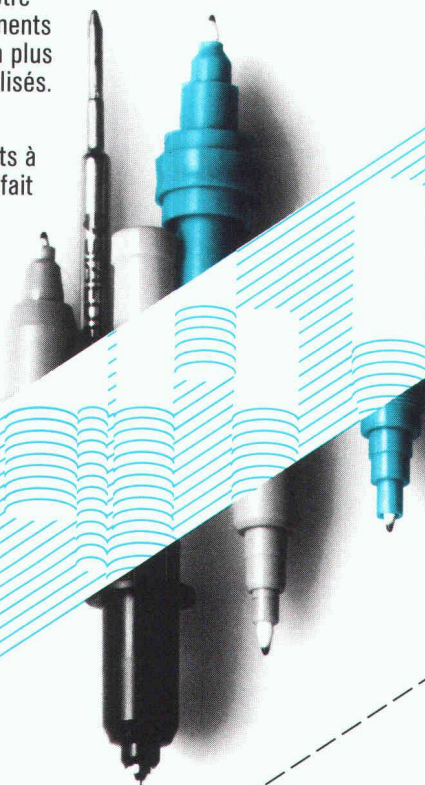
Si vous n'avez pas de temps à perdre, appelez-nous!

Nous pouvons vous livrer tout ce dont votre plotter a besoin. Films et papiers. Instruments à dessin STAEDTLER de haute qualité. En plus nous vous offrons nos conseils personnalisés. Gratuitement.

Films et papiers MULTITEC. Instruments à dessin STAEDTLER. Une équipe qui vous fait gagner du temps et de l'argent.

MULTITEC

Votre partenaire de
l'information visuelle.



MULTITEC

B1954

Envoyer à:
MULTITEC SA
Wankdorffeldstr. 66
3000 Berne 22
Tél. 031 42 00 75

Diazo
Produkte
 System
Repro
 Computer
Grafik

Téléphonnez-moi
 Envoyez-moi un complément d'information
 J'aimerais me faire conseiller

Nom _____
Raison sociale _____
Adresse _____

Téléphone _____
Nous utilisons le(s) plotter(s) suivant(s) _____

DOCUMENTATION GÉNÉRALE

Extraits d'articles de revues suisses et étrangères reçues par « Ingénieurs et architectes suisses » et déposées à la Bibliothèque de l'Ecole polytechnique fédérale de Lausanne, Dorigny, tél. 021/47 11 11, où elles peuvent être consultées. Adr. post. Case postale, 1015 Lausanne.

N. B. — L'indice figurant en tête et à droite de chaque extrait est celui de la « Classification décimale universelle ».

Mécanique appliquée

- IAS 7801 621.039
La première centrale du type N4: Chooz B. P. BACHER.
Revue générale nucléaire RGN, n° 6, novembre-décembre 1984, pp. 536-543, 4 fig., 1 tabl.

L'autorisation d'engager la construction de la première centrale nucléaire de type N4, Chooz B, d'une puissance de 1400 MW, a été déléguée à la fin de 1983. Après avoir présenté les raisons qui ont conduit à la mise au point de ce nouveau palier, l'auteur en décrit les caractéristiques principales du point de vue des développements réalisés dans plusieurs domaines: gros composants; salle de commande; radioprotection; sûreté; allongement des campagnes; amélioration des performances.

- IAS 7802 621.22
L'installation hydro-électrique d'Itaipu sur le Rio Paraná à la frontière entre le Brésil et le Paraguay.
R. V. DE ANDRADE, L. SEIFART, A. SZPILMAN, L. MEDAGLIA.
L'Industria italiana del Cemento, 54^e année, n° 11/1984, pp. 668-691, 70 fig.

La centrale hydro-électrique d'Itaipu se trouve sur le fleuve Paraná, à 14 km au nord du pont international qui relie le Brésil au Paraguay. Le projet consiste en une série d'ouvrages de barrage au niveau 225 m sur environ 7800 m. Le barrage en béton armé, d'une longueur de 612 m et de 196 m de haut, est du type à gravité évidé. Il se prolonge sur la rive droite et devient un barrage à contreforts de 1450 m de long, qui à son tour continue en un déversoir et un barrage en terre. La centrale hydro-électrique comprend 18 conduites forcées de 10,5 m de diamètre, située sur le parement aval du barrage principal. La puissance totale de la centrale est de 12 600 MW.

Electrotechnique

- IAS 7803 621.39
Bauelemente für die optische Informationstechnik. E. WAGNER.
Bull. ASE/UCS, 76^e année, n° 1, 12 janvier 1985, pp. 7-10, 10 fig.

Les composants opto-électroniques prennent de plus en plus d'importance pour le traitement de l'information. L'article expose les progrès obtenus dans le domaine des lasers à semi-conducteurs et des composants à LED, et décrit des possibilités d'emploi en technique des mémoires, détecteurs, transmetteurs et imprimantes.

- IAS 7804 621.39
Automatisation des mesures de diagrammes de rayonnements d'antennes d'émission à l'aide d'hélicoptères. H. J. WICHT.
Bull. techn. PTT, 62^e année, n° 12/1984, pp. 467-470, 4 fig.

La Division des recherches et du développement effectuée depuis plus de vingt ans les contrôles des diagrammes de rayonnement des antennes de radiodiffusion sur leur site d'émission à l'aide d'hélicoptères. Les progrès constants dans le domaine des antennes d'émission et des mesures de rationalisation ont été à l'origine d'un projet de recherche et de développement destiné à améliorer la précision et la rapidité de ces mesures grâce à l'automatisation.

Electronique

- IAS 7805 621.31
Contribution à la détermination expérimentale du temps de lancer apparent d'un réseau électrique. J. MICHARD, G. TESTUD.
EDF. Bull. de la Direction des Etudes et recherches, série B, n° 3/1984, pp. 25-35, 6 fig., 3 tabl.

Lors de l'apparition de déséquilibres importants et brutaux entre production et consommation, l'évolution de la fréquence du réseau est telle que ce dernier semble avoir une inertie nettement supérieure à celle correspondant aux masses tournantes des divers groupes générateurs. On examine l'influence de plusieurs facteurs pouvant expliquer, en partie au moins, ce comportement (évolution de la charge, des groupes, méthodes de mesure...).

Génie

- IAS 7806 628.2
Etude du fonctionnement d'installations d'épuration par lagunage et filtration par le sol. M. RUBATTEL, G. BEE.
Gaz, eaux, eaux usées, 64^e année, n° 11/1984, pp. 696-707, 7 fig., 14 tabl.

Depuis plusieurs années l'opinion publique désire l'introduction d'un mode d'épuration de technique simple et mieux adaptée au traitement des eaux usées en zone rurale. Déjà étudiés à l'étranger, de tels systèmes ne l'ont jamais été dans les conditions rencontrées en Suisse.

L'étude consiste à apprécier les possibilités et les limites de différentes méthodes d'épuration « douces » ou « naturelles ». Il s'agit du traitement intégral d'eaux usées par lagunage aérobie, anaérobie et de l'infiltration dans le sol, ainsi que le traitement d'affinage d'eaux épurées par lagunage et infiltration dans un sol planté.

Industries diverses

- IAS 7807 621.791
Bases métallurgiques des modes opératoires de soudage (acier) — Evolution récente. H. GRANJON, G. MURRY.
Soudage et techn. connexes, vol. 38, n° 9/10, 1984, pp. 350-364, 20 fig., 2 tabl.

On montre dans quelle mesure le mode opératoire de soudage est dicté par les phénomènes métallurgiques rencontrés au cours des opérations et par les résultats à obtenir. On étudie l'aspect thermique du soudage, la solidification et les transformations à l'état solide, les divers types de fissuration, l'aspect thermomécanique, le rôle des traitements thermiques et les critères du comportement mécanique des joints soudés. On plaide en faveur de l'évolution des spécifications des modes opératoires.

Construction, architecture

- IAS 7808 698.3
Principe et fonctionnement des vitrages isolants respirants. G. FLEURY, M. THOMAS.

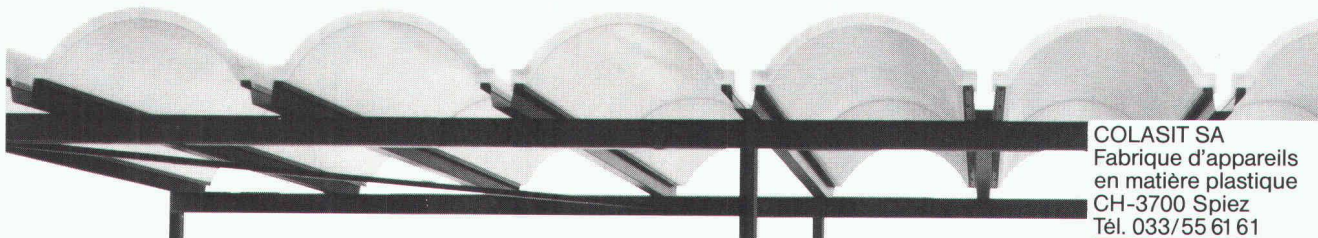
Cahiers du Centre scientifique et technique du bâtiment, n° 255, cahier 1964, décembre 1984, pp. 1-32, 38 fig.

L'étude concerne le principe, le fonctionnement et les applications de vitrages doubles respirants sur l'air extérieur.

Après exposé des généralités sur la situation actuelle du vitrage isolant et le rappel des causes d'embuage, les auteurs développent la théorie du fonctionnement dynamique du dispositif proposé, analysent les problèmes d'aptitude à l'emploi et précisent les éléments de réponses permettant de satisfaire aux exigences; l'expérimentation effectuée est résumée et des propositions pour des applications sont exposées. En terme de conclusion, on précise les directions que doivent suivre les recherches futures.

- IAS 7809 691.43
Essais de dilatation linéaire isotherme par absorption d'eau sur des grès. C. FELIX.
Chantiers, 15^e année, n° 12/1984, pp. 1171-1176, 9 fig., 4 tabl.

La dilatation linéaire isotherme par absorption d'eau a été mesurée, dans différentes conditions d'essai, précisées dans le texte, sur plusieurs faciès de grès ayant des porosités totales et des coefficients de saturation de valeurs proches, et utilisés comme matériaux de construction notamment lors de travaux de restauration de monuments. Cette dilatation hydraulique varie considérablement, de 0,1 à 4 mm/m dans le cas présent, en fonction des caractères pétrographiques. Les résultats obtenus montrent que les faciès sensibles à l'action de l'eau ne sont pas nécessairement ceux absorbant les plus grandes quantités d'eau.



COLASIT SA
Fabrique d'appareils
en matière plastique
CH-3700 Spiez
Tél. 033/55 61 61

Toitures: Prix avantageux et longévité assurée

Voûtes en polyester armé de fibres de verre. Légères, élégantes, rigides, transparentes ou teintées de la couleur de votre choix. L'abri idéal pour véhicules, stocks et installations industrielles. Utilisable également dans le domaine de l'habitation et du shopping.



COLASIT

B1896

Visura

Treuhand-Gesellschaft
Société Fiduciaire
Societa Fiduciaria

Votre partenaire pour fiscalité,
tenue de comptabilité, informatique,
prévoyance professionnelle,
conseil d'entreprise

B1496

1002 Lausanne, rue St-Martin 9, Tél. 021 20 89 71
succursales à Zurich, Aarau, Altdorf, Granges,
Lucerne, Olten, St-Gall, Soleure, Stans



* ABS...

une garantie pour
l'assèchement éprouvé
des immeubles et
des terrains

Produits de qualité approuvés par
l'ASE, qui vont depuis les pompes
d'assèchement des caves jusqu'aux
stations de pompage entièrement
automatiques.

KOLB

Eugen Kolb Pumpen AG
Generalvertretung ABS-Pumpen
8594 Güttingen TG Tel. 072/65 21 75



B1826

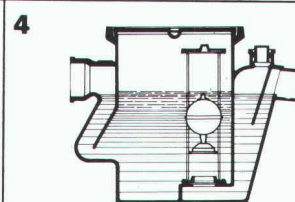
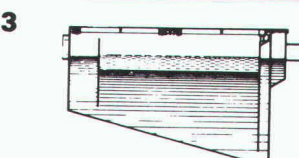
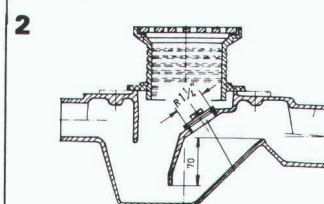
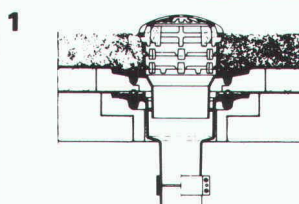
Werner Maag AG, Zeltweg 44



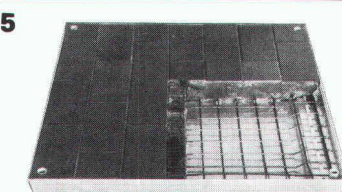
8032 Zurich, Tél. 01 / 251 75 80 / 81
Télex 58675

WM — La technique d'évacuation des eaux usées

- Garniture d'écoulement en fonte pour toiture, PASSAVANT, sorties verticale et latérale**
en une ou deux parties, réglable en hauteur avec anneaux de surélévation, grille sphérique, ou plate, ronde ou carrée, praticable, ou résistant au trafic lourd. Pourvue, non seulement d'une surface de collage, mais avec en plus, d'une bride de fixation assurant une liaison très résistante. Approuvé VSA.
- Siphon de sol PASSAVANT**
en 2 parties, ajustable latéralement et en hauteur, grille en Cr-Ni. Approuvé VSA. Sorties verticale et latérale.
- Séparateur à graisse PASSAVANT**
approuvé VSA. Livrable: en fonte, en acier, GFK, en béton armé, capacité de 2 à 40 l/s. Egalement livrable avec dispositif de rinçage et de vidange automatique.
- Séparateur à huile et à essence PASSAVANT**
Capacité: de 0,5 à 500 l/s, approuvé VSA. Livrable en fonte, en acier, en béton armé, dispositif d'alarme contre le débordement. Epuration ultérieure par un filtre à base de charbon actif.



- Recouvrement «FI» en Aluminium, en acier profilé galvanisé et acier inoxydable**
pour regards ou puits de contrôle avec revêtement supérieur à choix, belle apparence, faible poids, prix avantageux. Exécution normale, ou étanche à l'eau et aux gaz. Egalement livrable avec couvercle en forte tôle de fer striée.
Charge: 50 KN - 400 KN.



Adresse:

IAS

IAS 60

B1101

Imprimerie Bron SA Lausanne



Tél. 021 32 99 44

conseille,
crée et réalise
l'imprimé
de qualité
en offset

FASA - FONDERIE ET ATELIERS MECANIQUES D'ARDON SA
CH - 1917 Ardon - Valais Tél. (027) 86 11 02 Télex. 38 689 FASA - CH

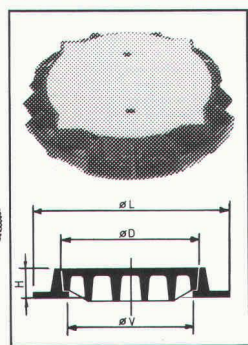
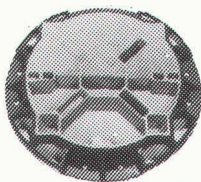


Le claquement et
le boitement?

**FASA... FASA ne connaît pas,
évidemment!**

1875-1985
110 ANS

Charge Belastung Load **10 To** par roue pro Rad per wheel



**GARANTI
10 ANS**
CONTRE LE BOITEMENT
ET LE CLAIQUEMENT

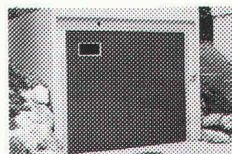
Brevet Patent

VF 02/85

B1949

Vous
êtes-
vous
déjà
posé les

4



B1892

questions essentielles pour l'achat d'un
garage préfabriqué?

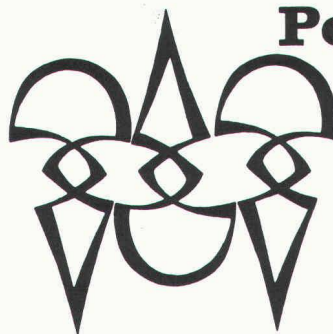
1. Lors de l'achat d'un garage préfabriqué, entendez-vous profiter du plus grand choix de Suisse?
2. Voulez-vous, pour votre garage, pouvoir choisir entre plusieurs matériaux différents?
3. Voulez-vous pouvoir opter pour un garage en béton avec ou sans dalle de fond.
4. Voulez-vous être sûr de bénéficier d'un service après-vente irréprochable?

Si vous répondez par l'affirmative ne serait-ce qu'à l'une de ces questions, vous devriez demander la documentation UNINORM. Car UNINORM a le garage approprié à tous les besoins et à tous les budgets. Téléphonez-nous!

uninorm

Croix du Péage,

1030 Villars-Ste-Croix, 021 35 14 66



Polygravia sa
Photogravure et Offset

☎ 36 89 80
Borde 28 bis
1018 Lausanne

B1477

Le système complet

Plaques de plafond - Perllit

Un aspect harmonieux pour animer les plafonds

- Plaques décors en plâtre de format modulaire 62,5 x 62,5 cm

Un plafond Perllit, c'est la touche finale qui fait le charme de bien des locaux sinon un peut ternes.

- plus de 40 décors au choix
- pose rapide et propre

Demandez la documentation, ou appelez-nous.

A. Leu AG 4144 Arlesheim Tel. 061/46 44 20 Telex 63 595
Bureau technique: 1028 Prévèrènges, Tél. 021/71 74 37, Telex 458 257



B1630

Notre force
se mesure à la faiblesse
d'une isolation

Pour assainir et rénover
les éléments
isolants de cave

Notre force:
des conseils sûrs

SCHICHTEX
MATERIAUX D'ISOLATION



Bau + Industriebedarf AG
4104 Oberwil / BL Tel. 061 30 40 30

B1931



Les procédés VSL
développés en Suisse
ont maintenant une
portée mondiale.

Dans le monde de la construction, on parle depuis 30 ans des procédés VSL. Dans les domaines de la précontrainte, des tirants en rocher et en terrains meubles, de la manutention de lourdes charges, des coffrages glissants et textiles et de la technique de mesures. En Suisse tout comme à l'étranger. Pour ainsi dire, tous les spécialistes de la construction profitent de cette vaste expérience.

Les filiales et les sociétés affiliées sont groupées en une entité de renommée mondiale:



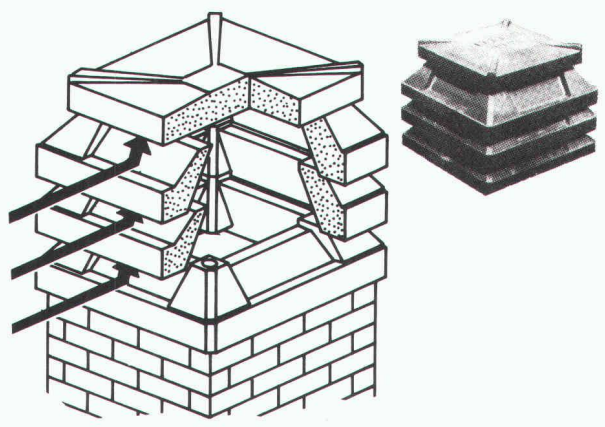
B1940

La Synthèse

VSL INTERNATIONAL SA Siège principal: 3008 Berne, Tél. 031 46 28 33, 3327 Lyssach, Tél. 034 45 15 71, 1023 Crissier, Tél. 021 35 12 78, 6500 Bellinzona, Tél. 092 25 71 17. Représentations VSL en: Afrique du Sud, Allemagne, Arabie Saoudite, Australie, Autriche, Brésil, Brunei, Canada, Corée, Danemark, Etats-Unis, Finlande, France, Grèce, Hong Kong, Indonésie, Iran, Italie, Japon, Malaisie, Norvège, Nouvelle Zélande, Pays-Bas, Pérou, Portugal, Royaume Uni, Singapour, Suède, Suisse, Taiwan, Thaïlande, Turquie.

Chapeau de cheminée aspirateur

« AZI »



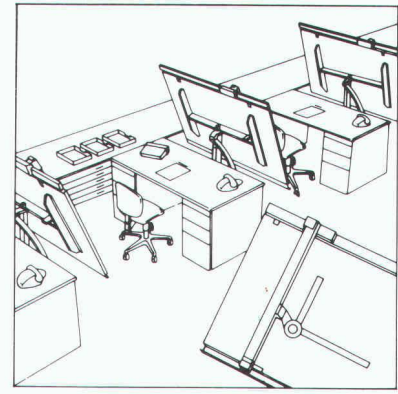
- Extrêmement avantageux
- Modulaire
- Plaque de couverture

Pour de plus amples renseignements:
Importateur: G. Fivaz, 2043 **Boudevilliers**
Tél. 038/36 13 50

On cherche dépositaire-revendeur

B1467

B1828



RWD

Technique de
dessin de qualité
suisse

Technique de des-
sin conçue sur me-
sure, extensible et
livrable de longues
années durant.

Veuillez donc m'envoyer **gratuitement** la documentation détaillée sur les places de travail ultra-modernes de technique de dessin RWD.

2
Adresse _____

Envoyez le coupon à: Usines Reppisch SA, 8953 Dietikon, Tél. (01) 740 68 22

SA de la maison SIA à Zurich

Les actionnaires sont convoqués à la 18^e assemblée générale ordinaire

pour le **vendredi, 28 juin 1985** à l'hôtel Baur au Lac, «Petit palais», Talstrasse 1, Zurich 1.

dès 11 h. 45 Apéritif (Remise des cartes de vote)

13 h. Assemblée générale

Ordre du jour :

1. Rapport d'activité 1984
2. Rapport de gestion 1984 et rapport de l'organe de contrôle
3. Décision sur la répartition de bénéfice
4. Décharge de l'administration
5. Nomination du Conseil d'administration
6. Nomination de l'organe de contrôle
7. Divers

Après l'assemblée les actionnaires sont invités à une promenade en bateau avec collation sur le lac de Zurich. Le retour est prévu vers 15 h. 30.

Les actionnaires peuvent prendre connaissance du rapport d'activité, du bilan et du rapport de l'organe de contrôle, déposés au secrétariat de la SA de la maison SIA, Genferstrasse 6, Zurich. Les cartes de vote peuvent être retirées au secrétariat jusqu'au 27 juin 1984 à 17 heures ou avant l'assemblée de 12 à 13 heures au local des séances. Il est possible de se faire représenter par d'autres actionnaires moyennant procuration écrite.

Zurich, le 20 mai 1985

Le Conseil d'administration

Afin de renforcer son équipe d'exploitation, le service de l'électricité de la Ville de Lausanne cherche pour son nouveau centre de conduite des centrales et réseaux d'électricité et de chauffage à l'usine de Pierre-de-Plan, un

ingénieur-système diplômé EPF ou ETS

l'activité principale de ce nouveau collaborateur sera :

- la mise en service d'un système de contrôle de processus en temps réel basé sur des ordinateurs PDP 11/44 ainsi que d'un système de gestion en temps différé réalisé avec un ordinateur VAX 750 ;
- l'organisation des banques de données, l'adaptation de progiciels et la réalisation de programmes spéciaux de conduite ou d'optimisation ;
- l'entretien du système hardware, la formation du personnel ;
- collaboration à la conduite des réseaux.

Pour ces différentes tâches, les connaissances suivantes seraient un avantage :

- expérience pratique dans la programmation et la configuration des ordinateurs PDP 11/44 et VAX opérant avec RSX 11M+ et VMS ;
- maîtrise des langages de programmation fortran, pascal, macro-ass. ;
- formation suffisante en thermique et électricité pour absorber les problèmes d'exploitation et de gestion de ces énergies ;
- expérience pratique de 4 à 5 ans au minimum ;
- notions d'allemand et d'anglais.

Permis de conduire demandé.

Après quelques années de pratique et de formation, le candidat à ce poste sera astreint à un service de piquet.

Offre manuscrites à adresser à la direction des services industriels, service de l'électricité, case postale 312, 1000 Lausanne.

Pour vos travaux futurs, dessinateur indépendant effectue **relevés de constructions**

et photos pour : bureau d'architectes, ingénieurs, communes, institutions, agences immobilières, privés, etc. Renseignements et devis selon exigences. Ecrire sous chiffre PB 302136 à Publicitas, 1002 Lausanne.

Pour l'automne 1985, je cherche

place d'apprentissage

comme dessinateur en bâtiment, dans la région lausannoise.

Frédéric Michel, Culturaz 42, 1095 Lutry, tél. 39 28 77 (privé) ou 39 40 65 (bureau).

en un temps difficile
~~on un temps difficile~~
~~un un temps difficile~~

vos publicités doivent plus que jamais viser juste. « Ingénieurs et architectes suisses » s'adresse à des chefs d'entreprise, à des cadres responsables, à ceux dont dépendent les décisions.

Important bureau d'ingénieur

à remettre en Valais.

Bureau en pleine activité avec portefeuille.

Ecrire sous chiffre IAS 391 à IVA SA, rue du Pré-du-Marché 23, 1004 Lausanne.

Nous cherchons pour notre bureau d'ingénieurs à Fribourg

ingénieur dipl. EPF

ou

ingénieur ETS

avec quelques années d'expérience dans le domaine du génie civil et de l'épuration des eaux usées.

Nous offrons une activité intéressante et variée avec responsabilité, un salaire correspondant aux qualités requises, un climat de travail agréable et une place stable.

Faire offres au bureau d'ingénieurs C. von der Weid, av. du Moléson 12, 1700 Fribourg. Tél. 037/22 23 55.